

В настоящее время не вызывает сомнений, что элементарной единицей как растительного так и животного организма является клетка

БАКТЕРИИ



РАСТЕНИЯ



ЖИВОТНЫЕ



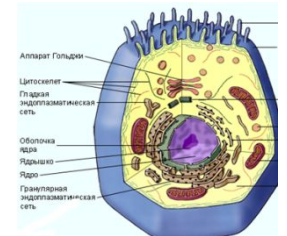
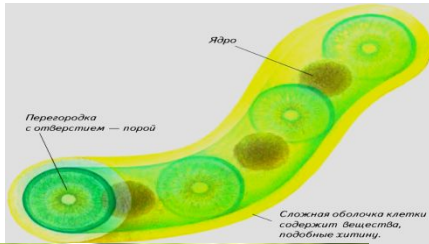
ТКАНИ РАСТЕНИЙ



ТКАНИ ЖИВОТНЫХ



Тема урока: «Строение растительной животной и грибной клеток».

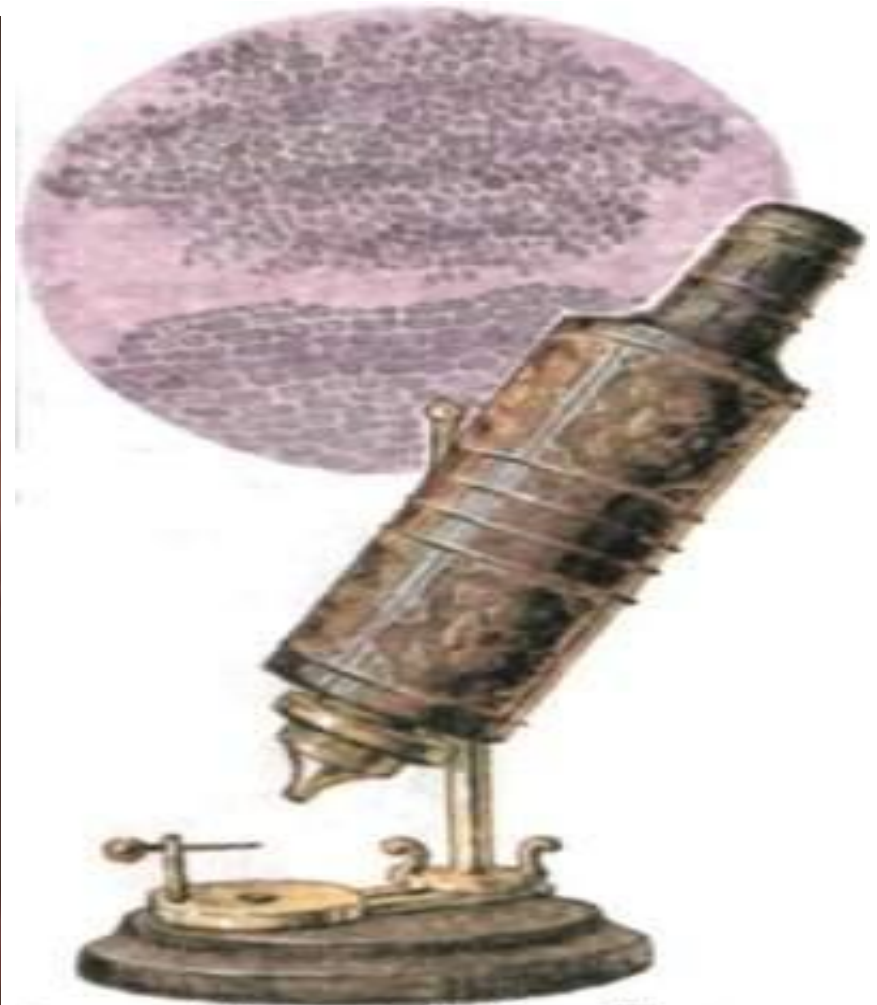




**Как устроены
клетки
живых
организмов ?**

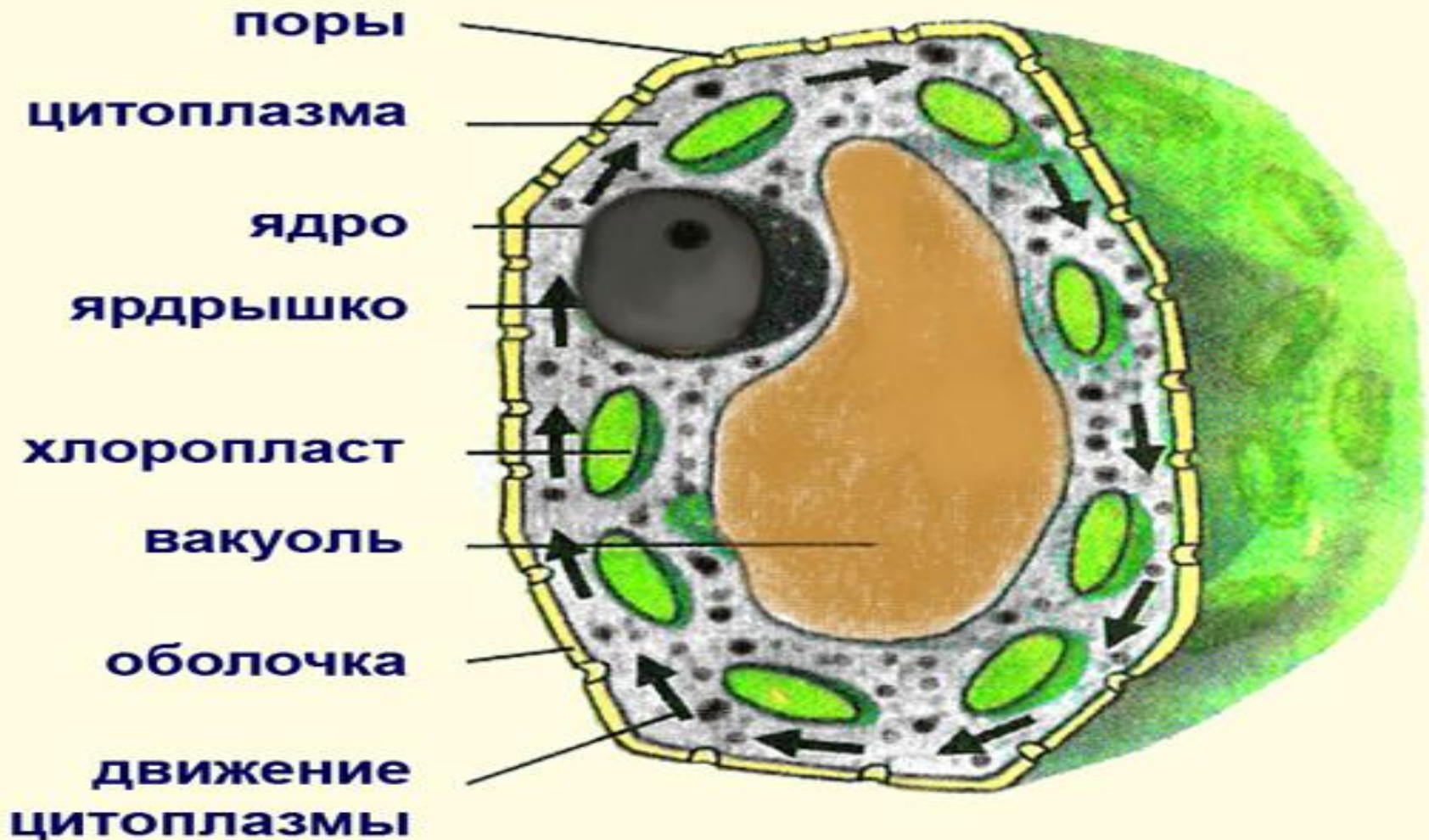
**П
Р
О
Б
Л
Е
М
А**

Роберт Гук (1665 г.) Впервые применил название “клетка” в середине XVII в. при рассмотрении под микроскопом, им сконструированным, тонкого среза пробки. Он увидел, что пробка состоит из ячеек - клеток (англ. "cell" - камера, келья).

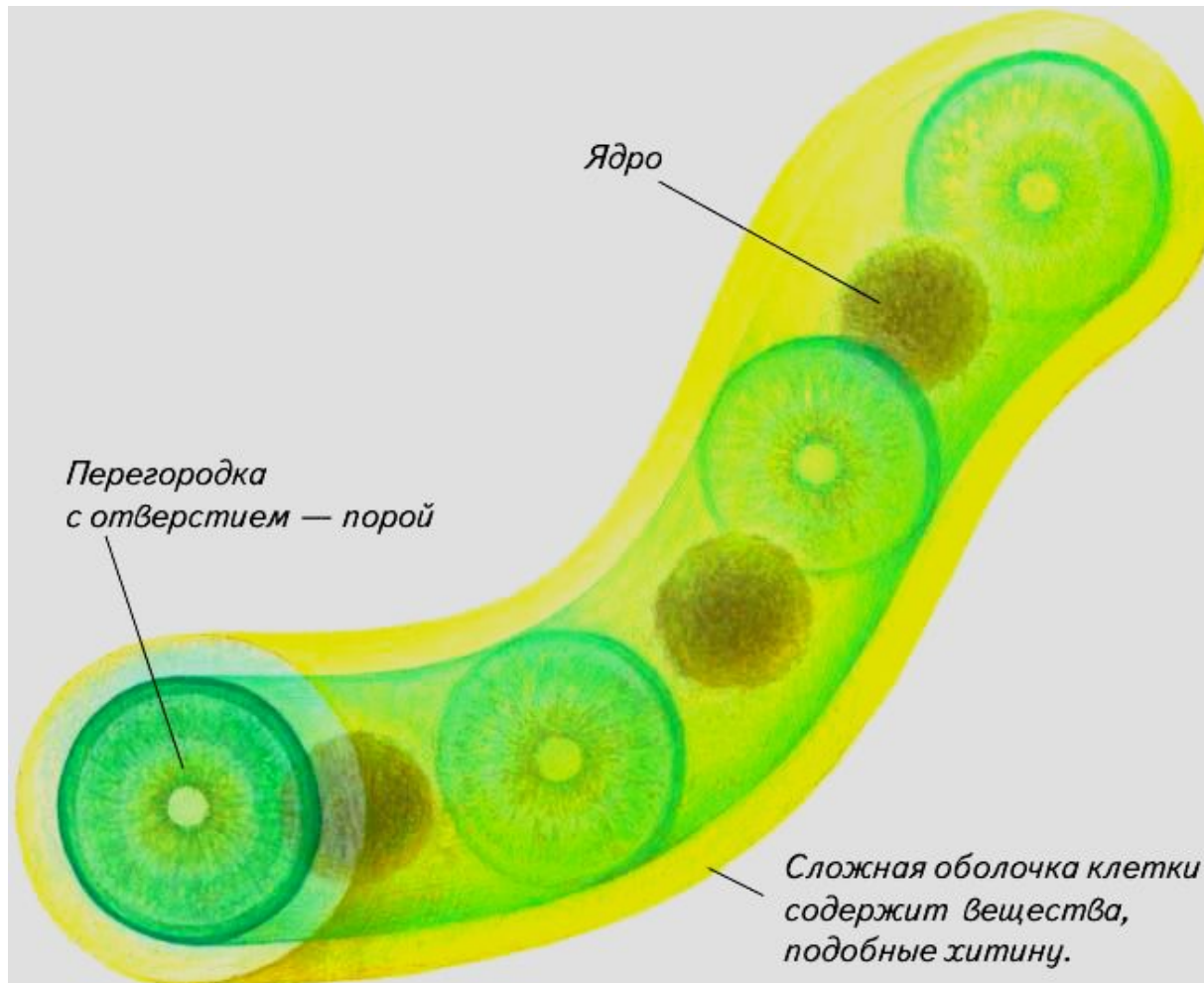


Микроскоп Роберта Гука

Растительная клетка



Строение клетки гриба



Подведем итоги

1. Какую проблему решали на уроке?
2. Как решали?
3. Что оказалось самым трудным для тебя?
4. Что больше всего запомнилось?

