

ФГБОУ ВО «МГУТУ ИМ. К.Г.
РАЗУМОВСКОГО (ПКУ)
РАЗРАБОТКА СИСТЕМЫ
ПСИХОЛОГИЧЕСКОГО ОТБОРА
СОТРУДНИКОВ МЧС

РАБОТУ ВЫПОЛНИЛ:

СТУДЕНТ ФИО .

РУКОВОДИТЕЛЬ:

К.П.Н., ДОЦЕНТ САЙФЕТДИНОВА М.К.

ЦЕЛЬЮ ВЫПУСКНОЙ КВАЛИФИКАЦИОННОЙ РАБОТЫ
ЯВИЛАСЬ РАЗРАБОТКА МЕРОПРИЯТИЙ ПО
ВЫЯВЛЕНИЮ ЛИЧНОСТНЫХ ОСОБЕННОСТЕЙ
СОТРУДНИКОВ МЧС

- ОБЪЕКТОМ ИССЛЕДОВАНИЯ ВЫСТУПИЛА ЛИЧНОСТНАЯ СФЕРА ЗРЕЛОГО ЧЕЛОВЕКА
- ПРЕДМЕТОМ ИССЛЕДОВАНИЯ– ИНДИВИДУАЛЬНО-ПСИХОЛОГИЧЕСКИЕ ОСОБЕННОСТИ СОТРУДНИКОВ МЧС
- ГИПОТЕЗОЙ ЯВИЛОСЬ ПРЕДПОЛОЖЕНИЕ ОБ ЭФФЕКТИВНОСТИ ПРОФЕССИОНАЛЬНОЙ РАБОТОСПОСОБНОСТИ СОТРУДНИКОВ МЧС ПО СРАВНЕНИЮ СО СПЕЦИАЛИСТАМИ ДРУГИХ РАЗЛИЧНЫХ ПОДРАЗДЕЛЕНИЙ

ДЛЯ ДОСТИЖЕНИЯ ПОСТАВЛЕННОЙ ЦЕЛИ,
НЕОБХОДИМО БЫЛО РЕШИТЬ РЯД КОНКРЕТНЫХ
ЗАДАЧ:

- ПРОВЕСТИ ТЕОРЕТИЧЕСКИЙ АНАЛИЗ ЛИТЕРАТУРНЫХ ИСТОЧНИКОВ, ПОСВЯЩЕННЫХ ПРОБЛЕМАМ МОТИВАЦИИ И ПРОФЕССИОНАЛЬНОЙ МОТИВАЦИИ;
- ПРОВЕСТИ ДИАГНОСТИКУ ЛИЧНОСТНЫХ ОСОБЕННОСТЕЙ СОТРУДНИКОВ МЧС ;
- ПРОВЕСТИ АНАЛИЗ И ИНТЕРПРЕТАЦИЮ ЭМПИРИЧЕСКИХ ДАННЫХ

В ВЫПУСКНОЙ РАБОТЕ БЫЛИ ИСПОЛЬЗОВАНЫ СЛЕДУЮЩИЕ МЕТОДЫ ИССЛЕДОВАНИЯ:

- **МЕТОДЫ СБОРА ИНФОРМАЦИИ:**

АНАЛИЗ ЛИТЕРАТУРЫ

ПСИХОДИАГНОСТИЧЕСКИЕ МЕТОДИКИ:

МНОГОФАКТОРНЫЙ ОПРОСНИК ЛИЧНОСТИ Р.Б.
КЕТТЕЛЛА ;

САМОАКТУАЛИЗИРОВАННЫЙ ТЕСТ (САТ);

МЕТОДИКА ДИАГНОСТИКИ ОПЕРАТИВНОЙ ОЦЕНКИ
САМОЧУВСТВИЯ, АКТИВНОСТИ И НАСТРОЕНИЯ (САН);

- **МЕТОДЫ ОБРАБОТКИ ПОЛУЧЕННЫХ ДАННЫХ:**

МЕТОДЫ МАТ.СТАТИСТИКИ; ВЫЧИСЛЕНИЕ
КОЭФФИЦИЕНТА РАНГОВОЙ КОРРЕЛЯЦИИ СПИРРМЕНА,
ХИ-КРИТЕРИЯ ПИРСОНА;

- **МЕТОД ЭКОНОМИЧЕСКОГО ОБОСНОВАНИЯ:**

РАСЧЕТ ЗАТРАТ НА РАЗРАБОТКУ МЕРОПРИЯТИЙ ПО
ВЫЯВЛЕНИЮ ЛИЧНОСТНЫХ ОСОБЕННОСТЕЙ
СОТРУДНИКОВ МЧС.

ИСПОЛЬЗОВАННАЯ СИСТЕМА ОЦЕНКИ
ИНДИВИДУАЛЬНО-ПСИХОЛОГИЧЕСКИХ
ОСОБЕННОСТЕЙ ЛИЧНОСТИ МОЖНО ОТНЕСТИ К
ДВУМ НАПРАВЛЕНИЯМ:

- ПЕРВОЕ НАПРАВЛЕНИЕ РАССМАТРИВАЕТ, КАК ЭТА СИСТЕМА МОЖЕТ БЫТЬ ПРИМЕНЕНА В ОТБОРЕ БУДУЩИХ СПАСАТЕЛЕЙ, В ИХ ПСИХОЛОГИЧЕСКОЙ ПОДГОТОВКЕ;
- ВТОРОЕ НАПРАВЛЕНИЕ РАССМАТРИВАЕТ ВОЗМОЖНОСТЬ ИСПОЛЬЗОВАНИЯ ЭТОЙ СИСТЕМЫ ТАКЖЕ И ПРИ МЕДИКО-ПСИХОЛОГИЧЕСКОЙ ЭКСПЕРТИЗЕ СПАСАТЕЛЕЙ.

СИСТЕМА ПОДГОТОВКИ СПЕЦИАЛИСТОВ
ЭКСТРЕМАЛЬНОГО ПРОФИЛЯ ВКЛЮЧАЕТ В СЕБЯ
РЯД ВАЖНЕЙШИХ МЕРОПРИЯТИЙ:

- ПРОФЕССИОНАЛЬНЫЙ ПСИХОЛОГИЧЕСКИЙ ОТБОР
- ПСИХОЛОГИЧЕСКАЯ ПОДГОТОВКА
- ПСИХОЛОГИЧЕСКОЕ СОПРОВОЖДЕНИЕ И МЕДИКО-ПСИХОЛОГИЧЕСКАЯ РЕАБИЛИТАЦИЯ

ОРГАНИЗАЦИОННАЯ БАЗА ИССЛЕДОВАНИЯ:

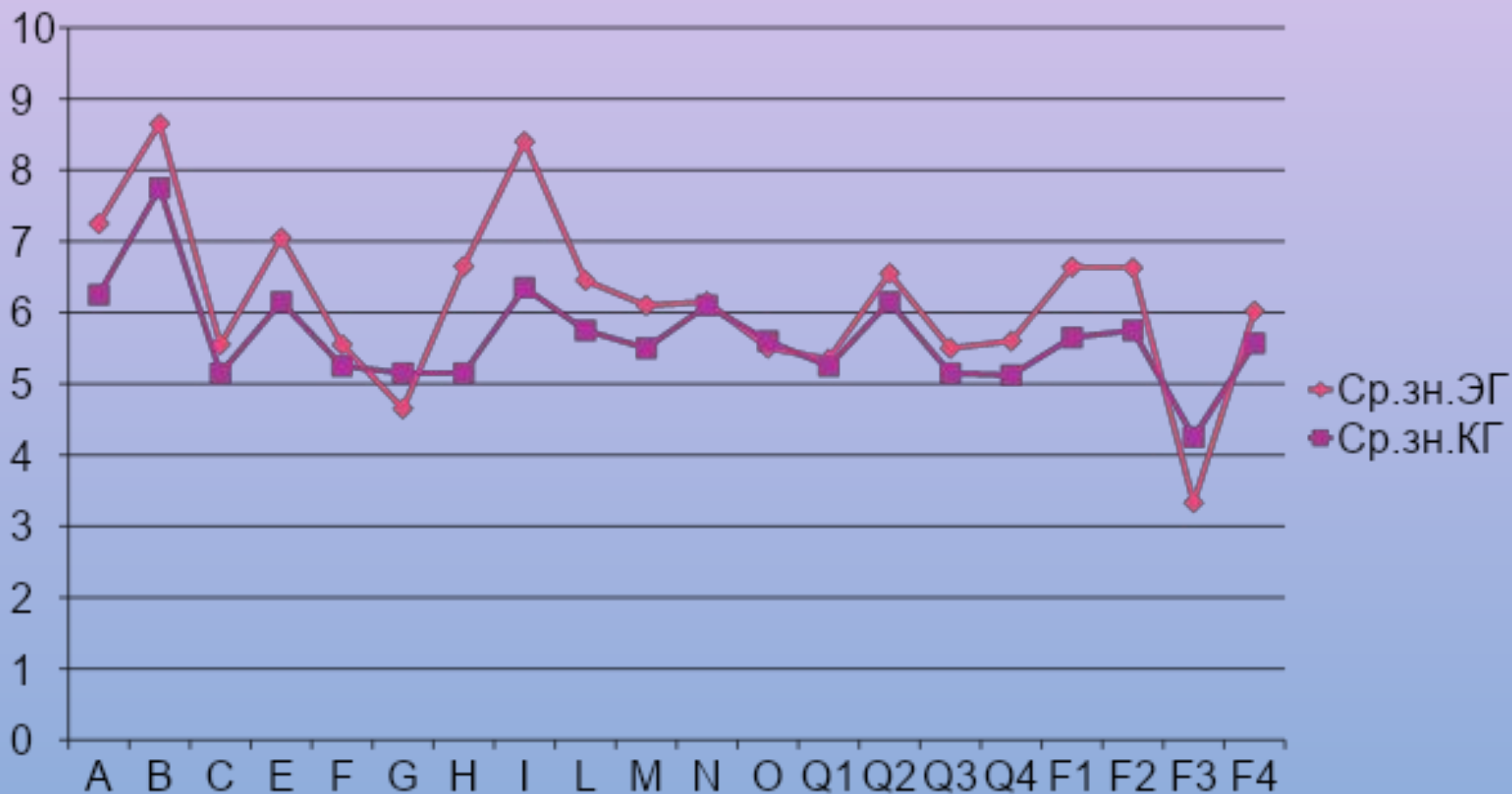
- ИССЛЕДОВАНИЕ ПРОВОДИЛОСЬ СРЕДИ СОТРУДНИКОВ МЧС Г.ПЕНЗЫ
- В ИССЛЕДОВАНИИ ПРИНЯЛИ УЧАСТИЕ 50 ЧЕЛОВЕК
- ПЕРВУЮ (ЭКСПЕРИМЕНТАЛЬНУЮ) ГРУППУ СОСТАВИЛИ СОТРУДНИКИ ОПЕРАТИВНЫХ ГРУПП - 30 ЧЕЛОВЕК
- ВТОРУЮ (КОНТРОЛЬНУЮ) ГРУППУ СОСТАВИЛИ СОТРУДНИКИ НЕ ВХОДЯЩИЕ В СОСТАВ ОПЕРАТИВНЫХ ГРУПП - 20 ЧЕЛОВЕК

**СРЕДНИЕ ЗНАЧЕНИЯ ПО ТЕСТУ Р. КЕТТЕЛЛА(16PF-
ОПРОСНИК) СОТРУДНИКОВ ОПЕРАТИВНЫХ ГРУПП МЧС
(ЭГ) И СОТРУДНИКОВ НЕ ВХОДЯЩИХ В СОСТАВ
ОПЕРАТИВНЫХ ГРУПП (КГ)**

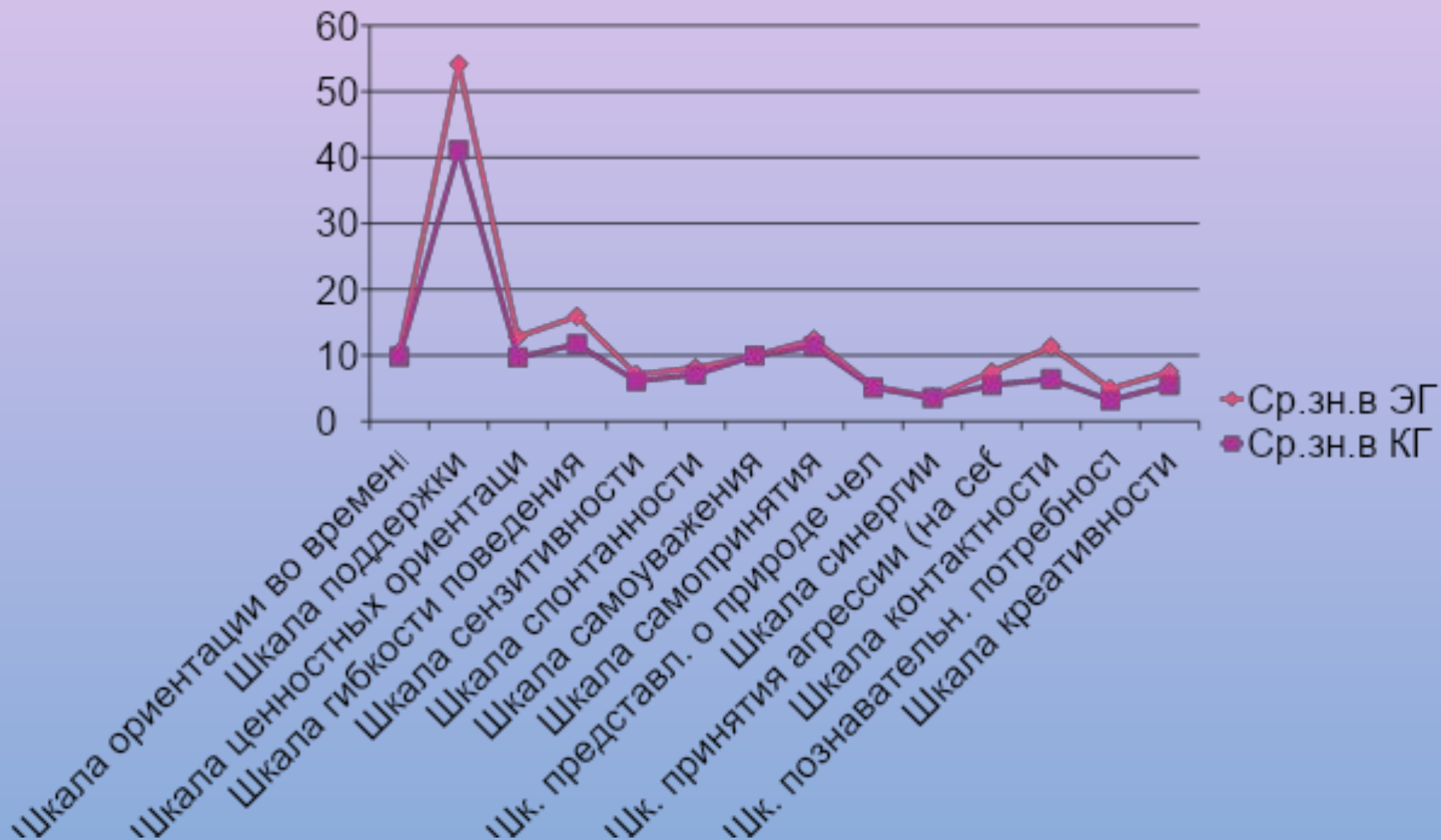
№	Название параметра	Сред.знач. в ЭГ	Сред.знач. в КГ
A	Общительность	7.25	6.25
B	Интеллект	8.65	7.75
C	Эмоц.устойчивость	5.55	5.15
E	Доминантность	7.05	6.15
F	Экспрессивность	5.55	5.25
G	Нормативн.поведен.	4.65	5.15
H	Соц.смелость	6.65	5.15

№	Название параметра	Сред.знач. в ЭГ	Сред.знач. в КГ
I	Чувствительность	8.4	6.35
L	Подозрительность	6.45	5.75
M	Практичность	6.1	5.5
N	Дипломатичность	6.15	6.1
O	Уверенность в себе	5.5	5.6
Qi	Радикализм	5.35	5.25
Q₂	Конформизм	6.55	5.15
Q₃	Самоконтроль	5.5	5.15
Q4	Эго-напряженность	5.6	5.12
F1	Тревожность	6.64	5.65
F2	Экстраверсия	6.63	5.75
F3	Эмоциональность	3.33	4.25
F4	Независимость	6.025	5.57

РАСПРЕДЕЛЕНИЕ РЕЗУЛЬТАТОВ ПО ТЕСТУ Р.КЕТТЕЛЛА СОТРУДНИКОВ ОПЕРАТИВНЫХ ГРУПП МЧС (ЭГ) И СОТРУДНИКОВ НЕ ВХОДЯЩИХ В СОСТАВ ОПЕРАТИВНЫХ ГРУПП (КГ)



ИЗМЕРЕНИЕ УРОВНЯ САМОАКТУАЛИЗАЦИИ ЛИЧНОСТИ СОТРУДНИКОВ ОПЕРАТИВНЫХ ГРУПП МЧС (ЭГ) И СОТРУДНИКОВ НЕ ВХОДЯЩИХ В СОСТАВ ОПЕРАТИВНЫХ ГРУПП (КГ)



ВЫВОДЫ

- В РАБОТЕ ИССЛЕДОВАЛИСЬ ЛИЧНОСТНЫЕ ОСОБЕННОСТИ СОТРУДНИКОВ ОПЕРАТИВНЫХ ГРУПП МЧС И СОТРУДНИКОВ НЕ ВХОДЯЩИХ В СОСТАВ ОПЕРАТИВНЫХ ГРУПП. БЫЛИ ИЗУЧЕНЫ ЛИЧНОСТНЫЕ КАЧЕСТВА СПАСАТЕЛЕЙ - УДОВЛЕТВОРЕННОСТИ ТРУДОМ (ИНТЕРЕС К РАБОТЕ, УДОВЛЕТВОРЕНИЕ ОТ ОБЩЕНИЯ С СОТРУДНИКАМИ И Т.Д.), НАПРАВЛЕННОСТЬ ЛИЧНОСТИ (НА СЕБЯ, ДЕЛО, ОБЩЕНИЕ), УРОВЕНЬ ЭМПАТИИ; ВЫСОКИЙ ИНТЕЛЛЕКТУАЛЬНЫЙ УРОВЕНЬ; КОММУНИКАТИВНЫЕ И МЕЖЛИЧНОСТНЫЕ СВОЙСТВА (ОТКРЫТОСТЬ К ОБЩЕНИЮ, КОНГРУЭНТНОСТЬ, СПОСОБНОСТЬ САМОСТОЯТЕЛЬНО ПРИНИМАТЬ РЕШЕНИЯ, ДОБРОЖЕЛАТЕЛЬНОСТЬ); ЭКСТРАВЕРТИВНАЯ НАПРАВЛЕННОСТЬ (ЭМОЦИОНАЛЬНАЯ УСТОЙЧИВОСТЬ, ВЫСОКАЯ АДАПТАЦИЯ, РАБОТОСПОСОБНОСТЬ, ОБЩИТЕЛЬНОСТЬ).
- ДАННОЕ ИССЛЕДОВАНИЕ БЫЛО НАПРАВЛЕНО НА ВЫЯВЛЕНИЕ УРОВНЯ ЖИЗНЕННОЙ АКТИВНОСТИ И НАПРАВЛЕННОСТИ НА САМОАКТУАЛИЗАЦИЮ. ГИПОТЕЗЫ О НАЛИЧИИ ВЗАИМОСВЯЗИ МЕЖДУ УРОВНЯМИ АКТИВНОСТИ И НАПРАВЛЕННОСТИ НА САМОАКТУАЛИЗАЦИЮ ПОДТВЕРДИЛИСЬ, СКЛОННОСТЬ К РИСКУ В ЗАВИСИМОСТИ ОТ ВОЗРАСТА И СТАЖА РАБОТЫ.
- СОТРУДНИКИ ОПЕРАТИВНЫХ ГРУПП МЧС БОЛЕЕ АКТИВНЫ И ЭФФЕКТИВНЫ В СВОЕЙ ПРОФЕССИОНАЛЬНОЙ ДЕЯТЕЛЬНОСТИ, ОБЛАДАЮТ ВЫСОКИМ УРОВНЕМ ИНТЕЛЛЕКТА, ТВОРЧЕСКИМ ВООБРАЖЕНИЕМ, ПО СРАВНЕНИЮ С СОТРУДНИКАМИ НЕ ВХОДЯЩИХ В СОСТАВ ОПЕРАТИВНЫХ ГРУПП. СОТРУДНИКИ ОПЕРАТИВНЫХ ГРУПП МЧС БОЛЕЕ ОТКРЫТЫ К ОБЩЕНИЮ, ИСКРЕННИ И ДОБРОЖЕЛАТЕЛЬНЫ. СОТРУДНИКИ ОПЕРАТИВНЫХ ГРУПП МЧС ОБЛАДАЮТ ЭКСТРАВЕРТИВНОЙ НАПРАВЛЕННОСТЬЮ, КОТОРАЯ ПОЗВОЛЯЕТ ИМ БЫСТРО АДАПТИРОВАТЬСЯ, ЛЕГКО ОБЩАТЬСЯ. ОНИ КОНГРУЭНТНЫ, ЭКСПРЕССИВНЫ, ЧТО ПОЗВОЛЯЕТ ГОВОРИТЬ ОБ АУТЕНТИЧНОСТИ. СОТРУДНИКИ ОПЕРАТИВНЫХ ГРУПП ПО СРАВНЕНИЮ С СОТРУДНИКАМИ НЕ ВХОДЯЩИХ В СОСТАВ ОПЕРАТИВНЫХ ГРУПП БОЛЕЕ ОРИЕНТИРОВАНЫ НА ЛИЧНОСТНЫЙ РОСТ.

*Спасибо за
внимание!*