

# АППЕНДИЦИТ

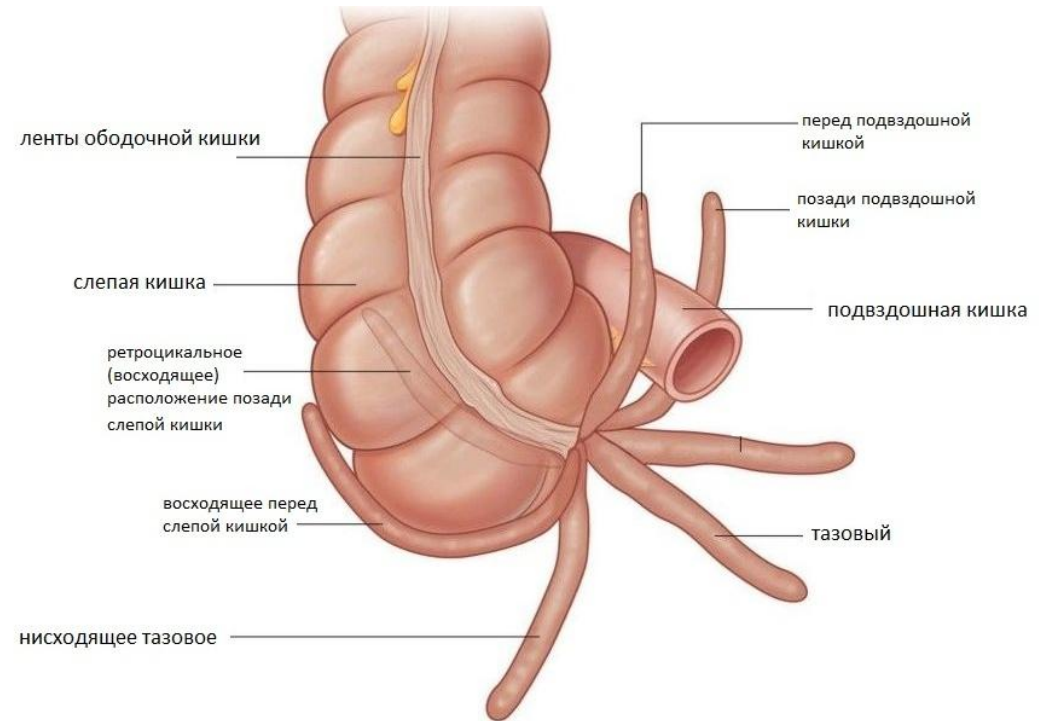
Работу выполнили:  
Студенты группы МЛ-413  
Горбачев К.В  
Марданова А.А

# Определение

- ▶ Аппендицит (appendicitis) – неспецифическое воспаление червеобразного отростка, протекающее в острой или хронической форме

# Анатомия аппендикса: положение

Нисходящее  
Боковое (латеральное)  
Внутреннее (медиальное)  
Заднее (ретроцекальное, дорсальное)  
Переднее (вентральное)



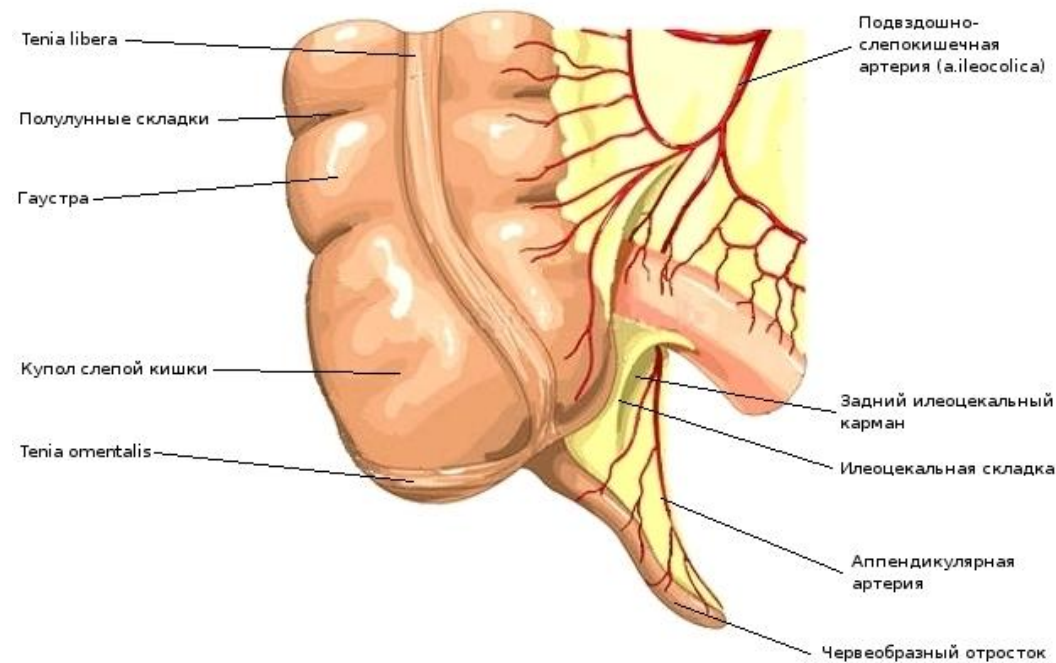
# Кровоснабжение

Осуществляется через **a. ileocolica** ( от a. mesenterica superior)

А именно конечной ветвью **a. appendicularis** в 60% является сосудами функционально конечного типа

Отток

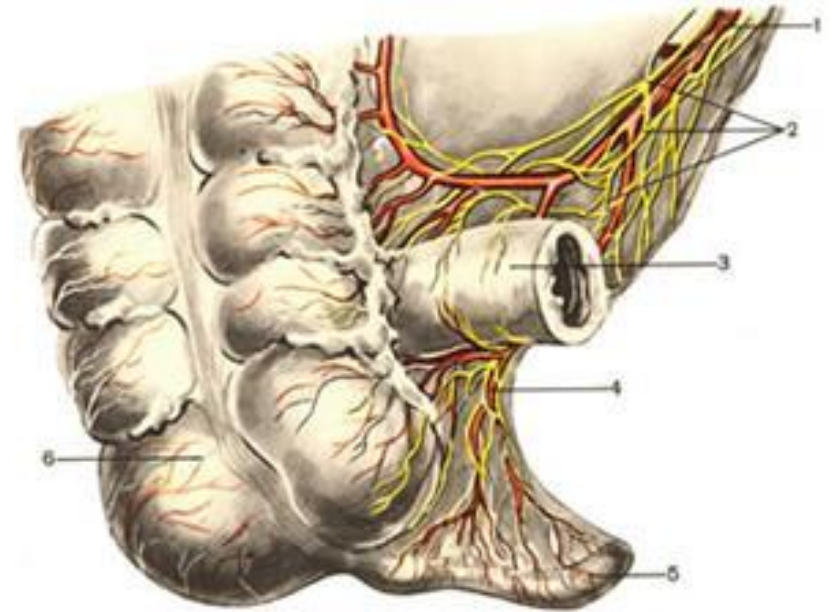
**v. ileocolica** ( v. mesenterica inferior – v. portae)



# Иннервация

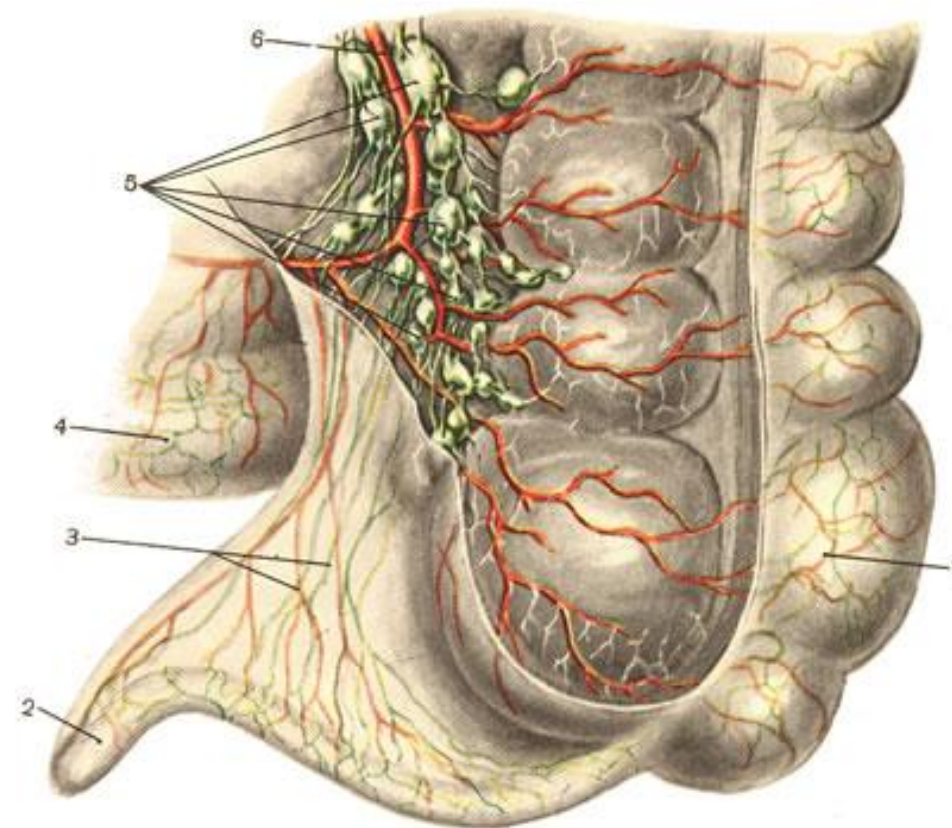
Ветвями блуждающего нерва и ветвями симпатических нервов, идущих от чревного и верхнебрыжеечного сплетений .

Мейсснеровское и ауэрбаховские сплетения, осуществляют автономное обеспечение моторной и секреторной функции



# Лимфоотток

Отток в **подвздошные лимфатические сосуды** (в области илеоцекального угла) затем в **узлы корня брызжейки**



# Острый аппендицит

Острый аппендицит - это локальное инфекционное неспецифическое воспалительное заболевание червеобразного отростка, развивающееся в результате изменившихся под влиянием различных факторов биологических соотношений между организмом человека и кишечной микрофлорой.

# Классификация

## Острый аппендицит

- Катаральный ( простой, поверхностный)
- Флегмонозный
- Эмпиема червеобразного отростка
- Гангренозный



```
graph TD; A[Этиология] --- B[Инфекционная]; A --- C[Ангинеуротическая]; A --- D[Токсико-аллергическая]; A --- E[Механическая];
```

Инфекционная

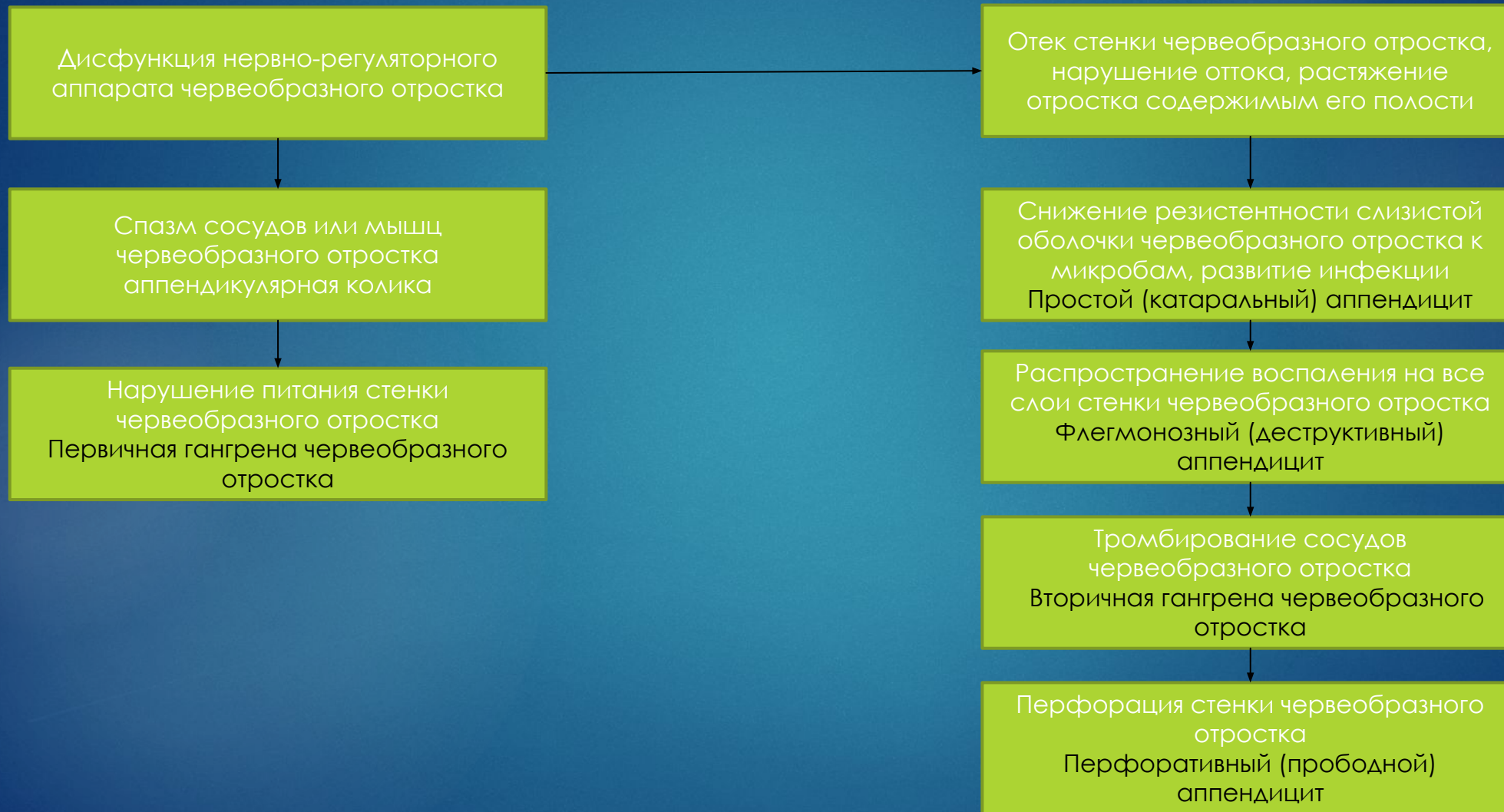
Ангинеуротическая

Этиология

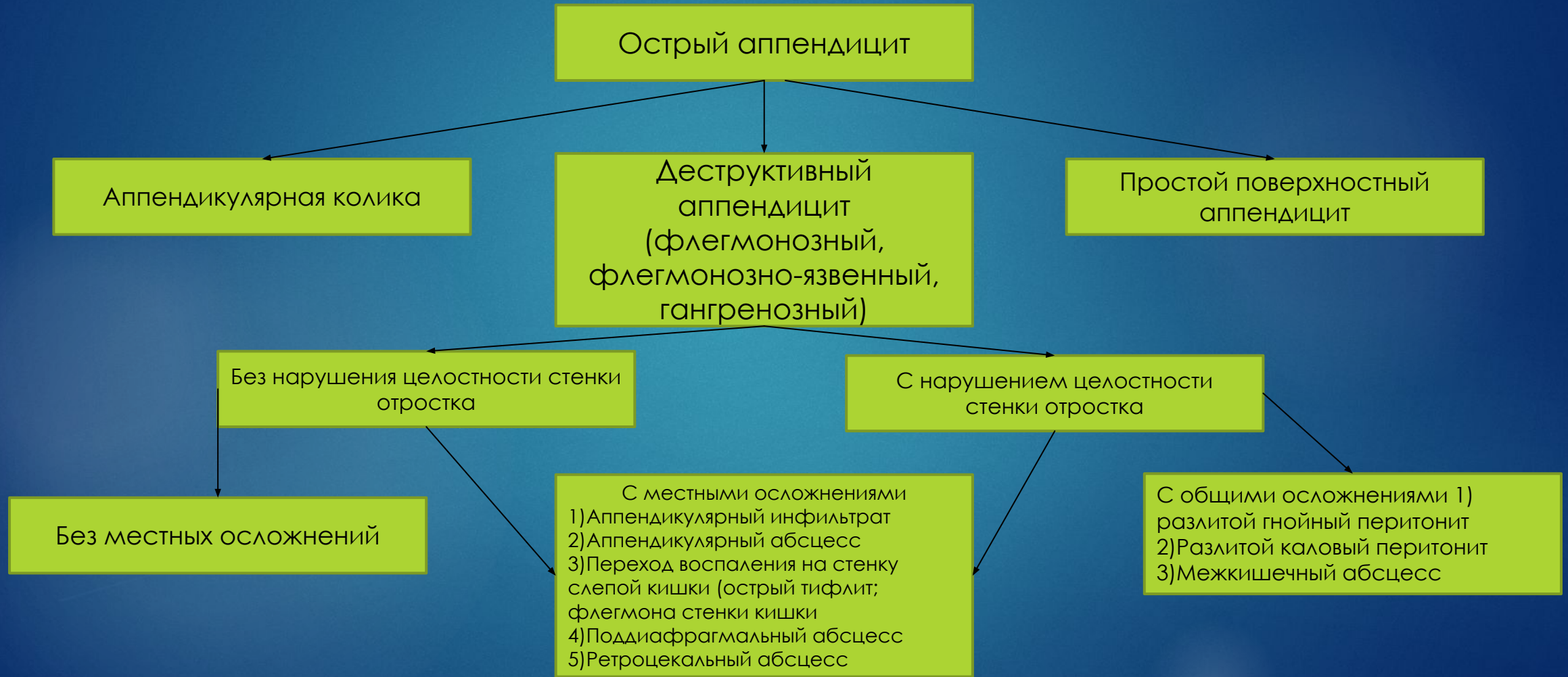
Токсико-  
аллергическая

Механическая

# Патогенез



# Классификация острого аппендицита



# Клиническая картина

В клинической картине выделяют три фазы

## Диспепсическая

Эпигастральная симптоматика, длится от 2 до 6 часов

## Воспалительная

Подвздошная симптоматика проявляется в течение 6- 48 часов от начала заболевания

## Перитонеальная

Происходит распространение воспалительного процесса на париетальную и висцеральную брюшину, развивается позже 48 часов от начала заболевания

# СИМПТОМАТИКА

При остром аппендиците характерен ряд симптомов:

симптом Бартомье-Михельсона

наибольшая болезненность в точке МакБурнея или Ланца

симптом Образцова

симптом Воскресенского ("рубашки")

симптом Куленкампа

симптом Щеткина-Блюмберга (декомпрессионный симптом)

симптом Крымова

симптом Раздольского (перкуторный симптом)

симптом Думбадзе

симптом Ровзинга

симптом Яурэ-Розанова.

симптом Ситковского

# Дифференциальная диагностика

Острые заболевания, требующие срочной операции

Перфоративная язва желудка и двенадцатиперстной кишки

Острая кишечная непроходимость

Прервавшаяся внематочная беременность

Перекруты и разрывы больших кист яичников

Острые заболевания, не требующие, как правило, экстренной операции

Острый холецистит

Острый панкреатит

Острый аднексит

Острый мезентериальный лимфаденит

Нехирургические заболевания, протекающие под маской «острого живота»

Правосторонняя почечная колика

Псевдоаппендикулярная форма иерсиниоза

Почечные порфирии

Правосторонний базальный плеврит и пневмония

Инфаркт миокарда

Геморрагический васкулит (болезнь Шенлейна-Геноха)

# Лабораторные и инструментальные МЕТОДЫ ДИАГНОСТИКИ

Общий анализ крови

Общий анализ мочи

Обзорная рентгенография брюшной полости

Компьютерная томография

Ультразвуковое исследование

Диагностическая видеолапароскопия

# Лечение

Острый аппендицит является показанием к неотложной аппендэктомии

Виды оперативного вмешательства:

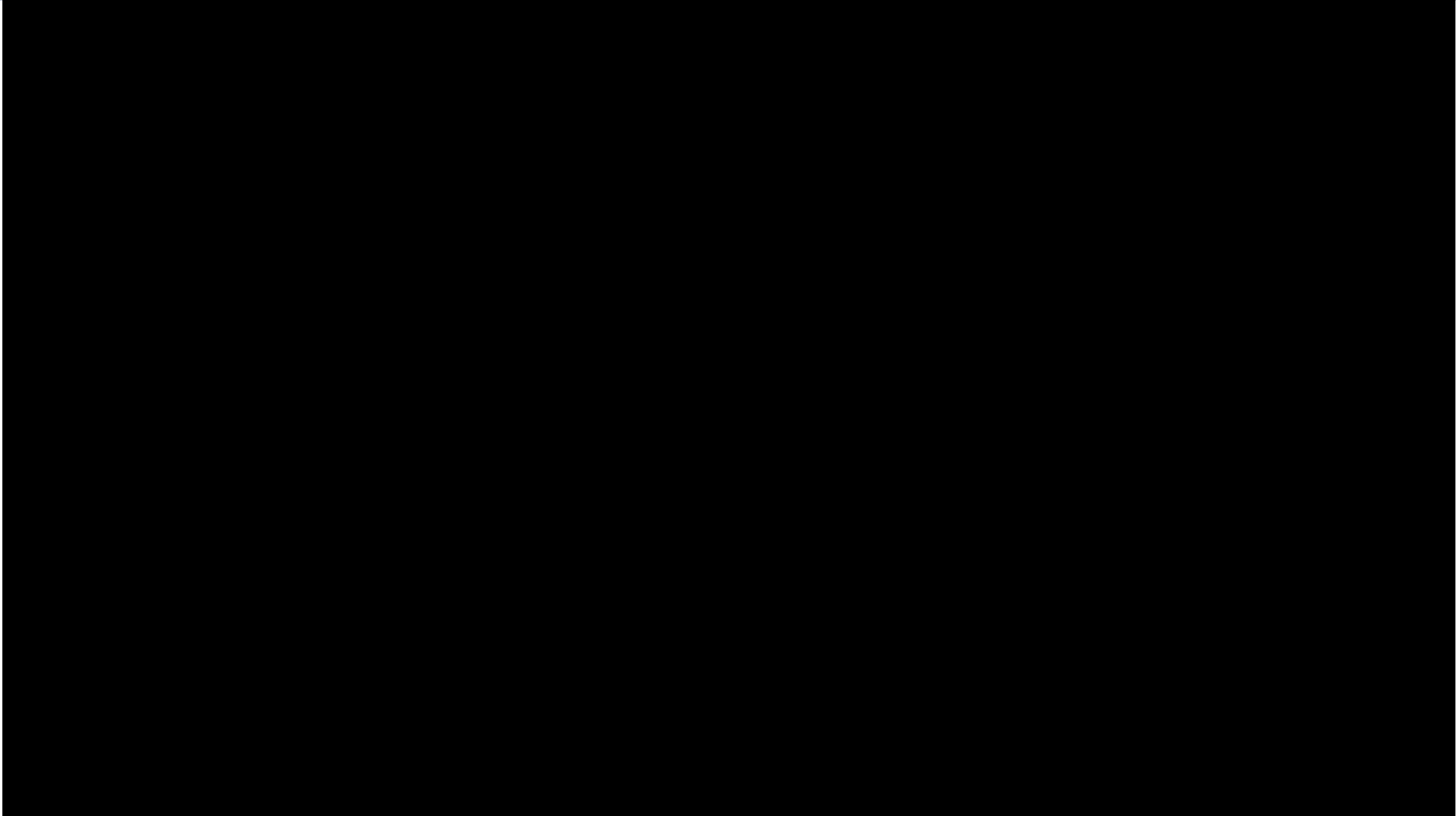
Лапароскопическая аппендэктомия (ЛАЭ)

Лапароскопически-ассистированная аппендэктомия

Традиционная (открытая) аппендэктомия из доступа по Волковичу- Дьяконову (ОАЭ)

Срединная лапаротомия









# Осложнения острого аппендицита

Аппендикулярный инфильтрат

Абсцессы в брюшной полости (тазовый, межкишечный, поддиафрагмальный)

Распространенный перитонит

Пиелефлебит

# Хронический аппендицит

Хронический резидуальный (или остаточный) аппендицит- возникает после перенесенного острого приступа, закончившегося выздоровлением без оперативного вмешательства



Спасибо за  
внимание!