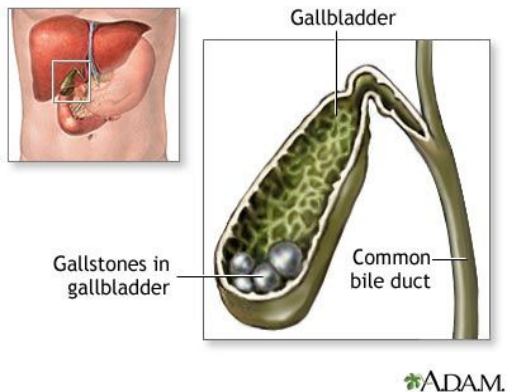


Ситуационная задача №8 блок гастроэнтерология

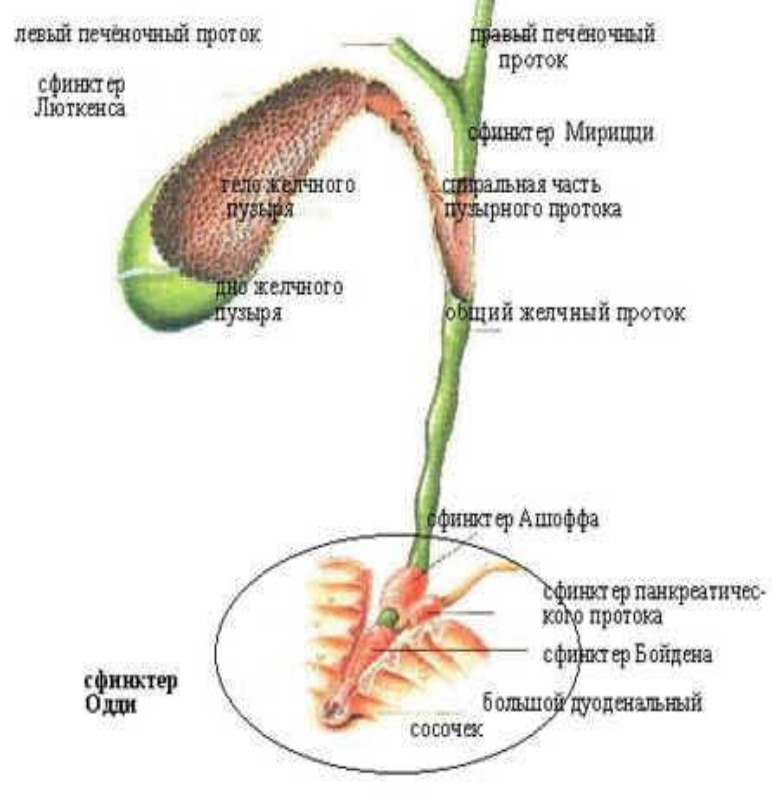


СИТУАЦИОННАЯ ЗАДАЧА №8 БЛОК ГАСТРОЭНТЕРОЛОГИЯ



- Пациентка В. 17 лет, жалуется на тяжесть в животе





КАКИЕ ВОПРОСЫ НЕОБХОДИМО ЗАДАТЬ



ВОПРОСЫ ПО ЖАЛОБАМ



1. Локализация боли ?
2. С чем связано появление боли?
3. Чем купируются боли?
4. Какие еще изменения самочувствия отмечает пациентка?

ЖАЛОБЫ БОЛЬНОЙ

- Тяжесть в правом подреберье, после приема пищи, горечь во рту





**На какие детали анамнеза
необходимо обратить
внимание?**





- В течение какого времени беспокоят боли в животе, диспепсии?
- Какие меры были предприняты?
- Чем болела ранее?
- Стереотип питания?



АНАМНЕЗ

Ведет малоподвижный образ жизни, склонна к избыточному весу, наблюдается по поводу сахарного диабета, чувство тяжести в правом подреберье постоянно после еды беспокоят с 15 лет, проходят спустя через 1 час после еды. Периодически принимает фито-чай из кукурузных рылец



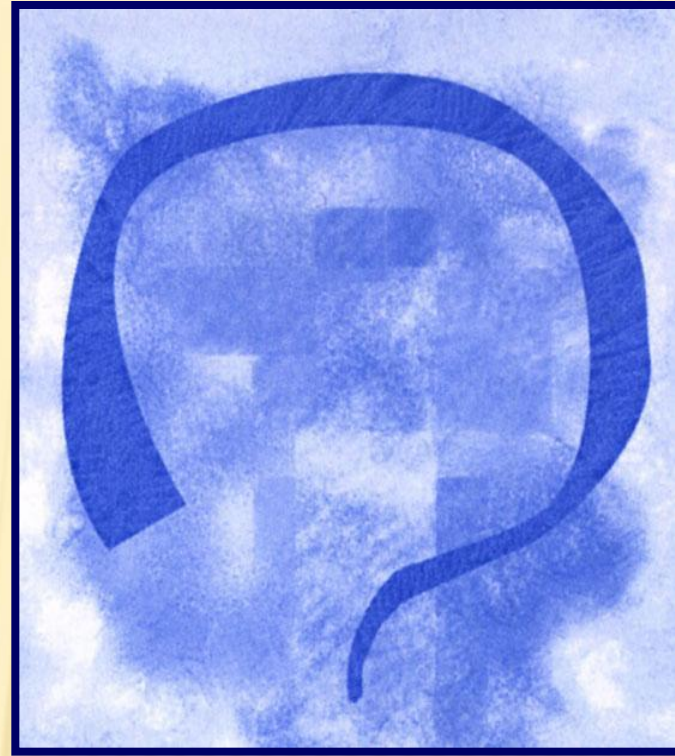
**КАКИЕ ДАННЫЕ ВЫ
ОЖИДАЕТЕ
ПОЛУЧИТЬ ПРИ
ОБЪЕКТИВНОМ
ОСМОТРЕ?**



ОБЪЕКТИВНЫЙ СТАТУС

Язык обложен желтым налетом, живот болезненный в правом подреберье





ВАШ ПРЕДВАРИТЕЛЬНЫЙ
ДИАГНОЗ?

ДИСКИНЕЗИЯ ЖЕЛЧНОГО ПУЗЫРЯ ПО ГИПОМОТОРНОМУ ТИПУ

КАКИЕ ИССЛЕДОВАНИЯ НЕОБХОДИМО ПРОВЕСТИ?



ЛАБОРАТОРНЫЕ ОБСЛЕДОВАНИЯ

- ✓ **Общий анализ крови**
- ✓ **Общий анализ мочи**
- ✓ **Кал на яйца глистов и простейшие**
- ✓ **Копрограмма**
- ✓ **Биохимическое исследование крови (ЩФ, ГГТП, билирубин, АЛТ, АСТ, диастаза, сахар, холестерин)**
- ✓ **Исследование дуоденального содержимого**



ИНСТРУМЕНТАЛЬНЫЕ ОБСЛЕДОВАНИЯ

- ✓ Рентгенологическое
- ✓ УЗИ органов брюшной полости
- ✓ Компьютерная томография
- ✓ ЭРПХГ
- ✓ ФГДС



РЕЗУЛЬТАТЫ ЛАБОРАТОРНЫХ ИССЛЕДОВАНИЙ

- ▣ ОАК: Нв-115г/л, эр.
4,0, ЦП – 0,9 лейк.-5,0
СОЭ – 11 мм/ч
- ▣ Кал на я/г - отр
- ▣ Б/х : сахар – 9,0, АЛТ
– 0,12, АСТ – 0,10,
ЩФ – 80, ГГТП – 60,
билирубин – 19,75



ДУОДЕНАЛЬНОЕ ЗОНДИРОВАНИЕ

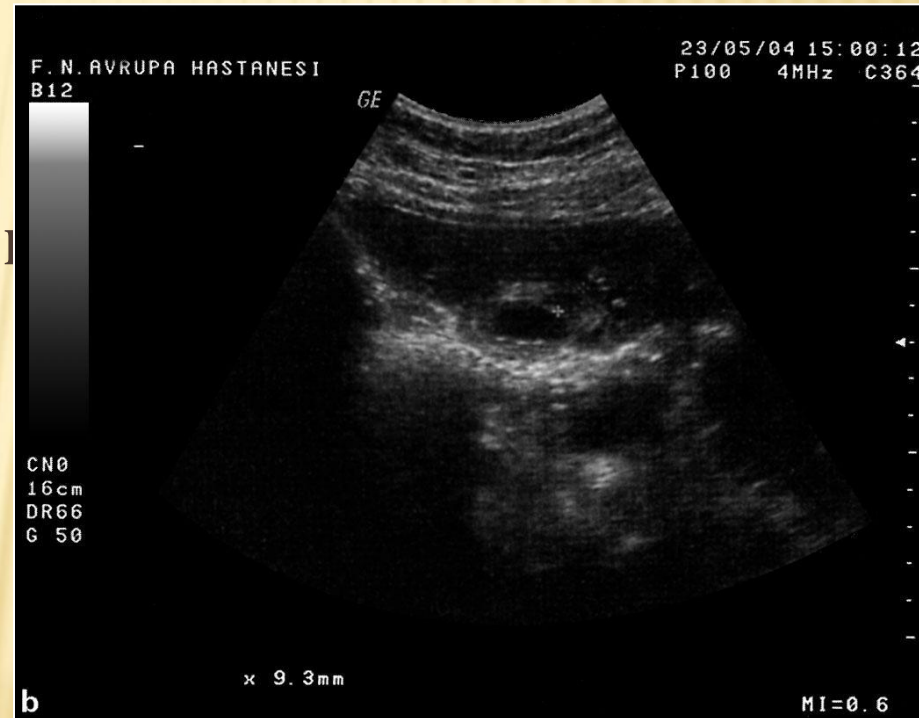
- Порция А - св.желт, мутная, 15мл., лейкоц.-ед, кр. холестерин-ед.
- Порция В - темно-олив, рН-6,0, кр. холестерин- +++
- Порция С-желт, кр. холестерин-++, Са билирубинат - ++



ДАННЫЕ УЛЬТРАЗВУКОВОЙ ДИАГНОСТИКИ



- Желч.пузырь – овалный, 95x47мм., в просвете желчь и негомогенная взвесь



Принципы терапии ?



ПРИНЦИПЫ ТЕРАПИИ

- Диета N°9
- Этиотропная терапия – антибактериальная
- Патогенетическая – холеретики, анисекреторная терапия
- Симптоматическая – спазмолитики,



ЗАДАНИЕ ЗАКОНЧЕНО

