

«Общая характеристика царства Растения»



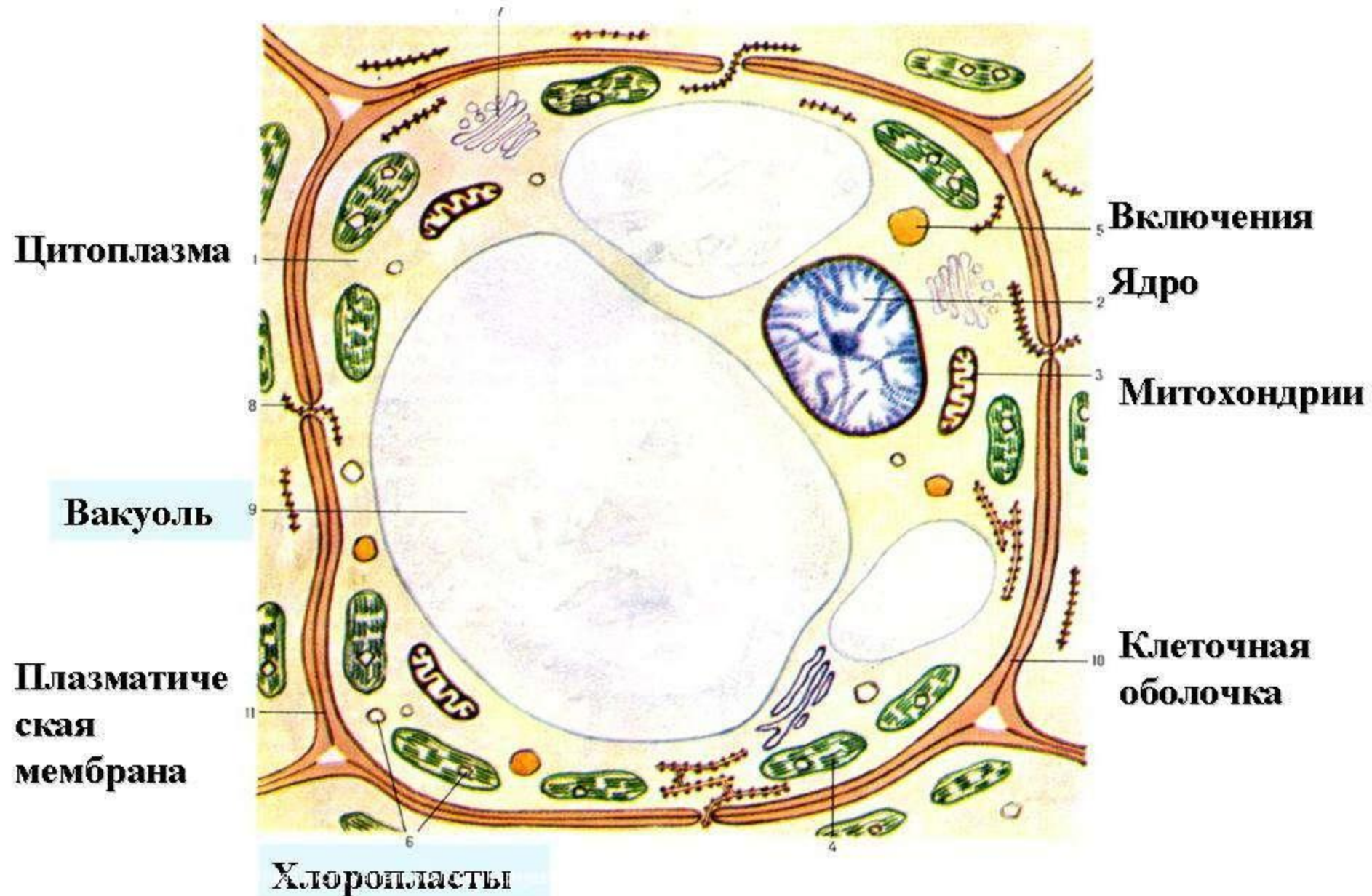
**Лабораторная работа
№3: «Строение
растительной клетки»**

**Цель работы: выяснить
особенности строения клеток
растений.**

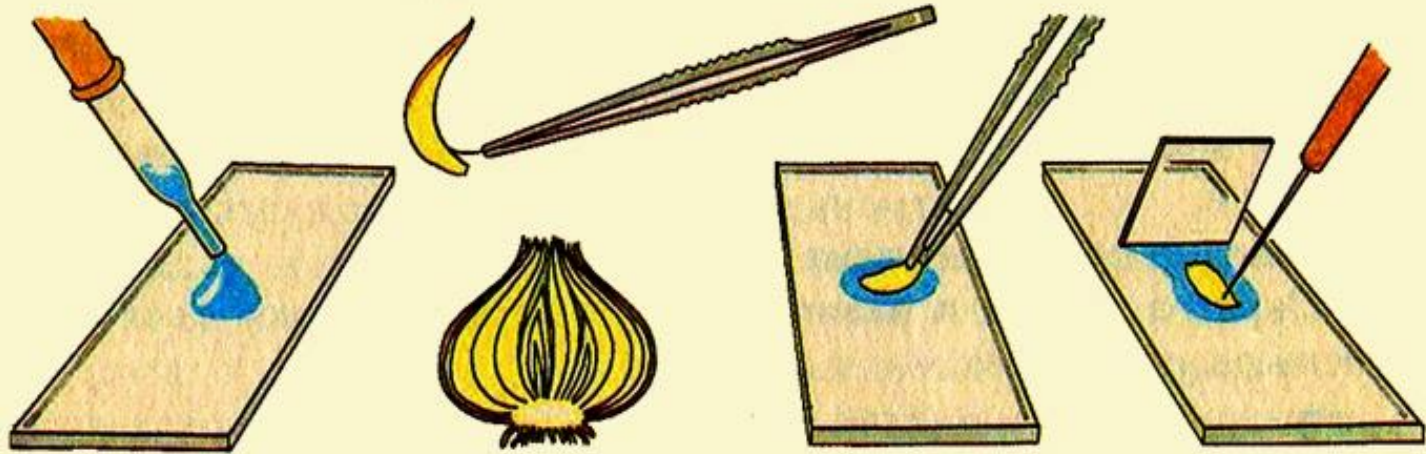
**Задание 1. Зарисовать
растительную клетку и подписать
ее части**

Растительная клетка

Комплекс Гольджи



Задание 2. рассмотреть под микроскопом препарат кожицы лука. Зарисовать увиденное.



Приготовление препарата чешуи кожицы лука



Строение клеток кожицы лука

Задание 3. Сравнить строение растительной, животной и грибной клеток



Растительная клетка

Животная клетка

Грибная клетка

Вывод.

Сделать вывод об особенностях строения растительной клетки



Домашнее задание

Составить в тетради схему «Основные признаки растений»

- 1.
- 2.
- 3.
- 4.
- 5.
- 6.
- 7.





Спасибо всем !



любимый

*Ты сегодня многое узнал
и многому научился !!!!!*