

*ИЛЛЮСТРАЦИИ ФИЛОСОФСКИХ  
НАПРАВЛЕНИЙ **XX** ВЕКА*

СЕМИНАР 12.

**ФИЛОСОФИЯ ПСИХОАНАЛИЗА** - одно из наиболее известных направлений в европейской философии XX века, оказавшее самое существенное воздействие не только на многие философские школы, но и на всю духовную культуру - искусство и литературу, театр и музыку, политические и социальные доктрины. Популярность психоанализа породила и популярность разнообразных психологических служб в западном мире. Отличительная особенность психоанализа состоит в том, что он обращен к человеку, ориентирован на постижение человеческой психики во всем ее многообразии.



Сальвадор  
Дали, «Метаморфозы  
Нарцисса» (1937)

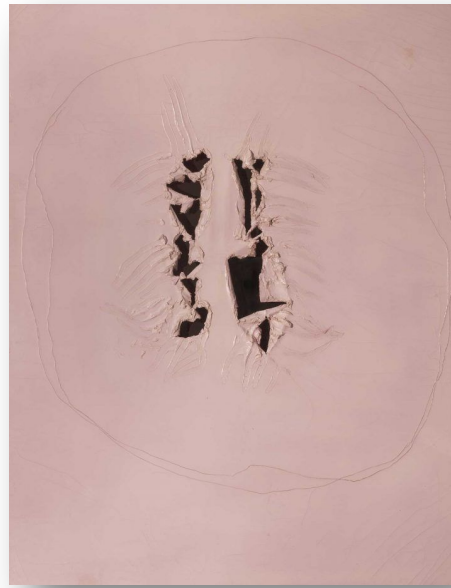


Андре Массон, «Взгляд  
Гете на метаморфозы  
растений» (1939)

## ЭКЗИСТЕНЦИАЛИЗМ

**ЭКЗИСТЕНЦИАЛИЗМ, ИЛИ ФИЛОСОФИЯ СУЩЕСТВОВАНИЯ,** АНАЛИЗИРУЕТ УСЛОВИЯ ЧЕЛОВЕЧЕСКОГО СУЩЕСТВОВАНИЯ, БЫТИЯ, ОСОБЕННОЕ ВНИМАНИЕ ОБРАЩАЯ НА «ПОГРАНИЧНЫЕ» УСЛОВИЯ ЖИЗНИ ЧЕЛОВЕКА В КРИЗИСНЫХ СИТУАЦИЯХ И ЖЕСТКИХ ИСПЫТАНИЯХ.

**ЭКЗИСТЕНЦИАЛИЗМ – ЭТО** АНТРОПОЛОГИЧЕСКИЙ ПОВОРОТ ФИЛОСОФИИ К ЧЕЛОВЕКУ, ЕГО ВНУТРЕННЕМУ МИРУ. А. КАМЮ ТАК СФОРМУЛИРОВАЛ **ЗАДАЧУ** ФИЛОСОФИИ: ЧТО НУЖНО ДЕЛАТЬ, ЧТОБЫ УТВЕРДИТЬ СПРАВЕДЛИВОСТЬ, НАЙТИ ИСТИНУ, ВСЕЛИТЬ В ЛЮДЕЙ НАДЕЖДУ?



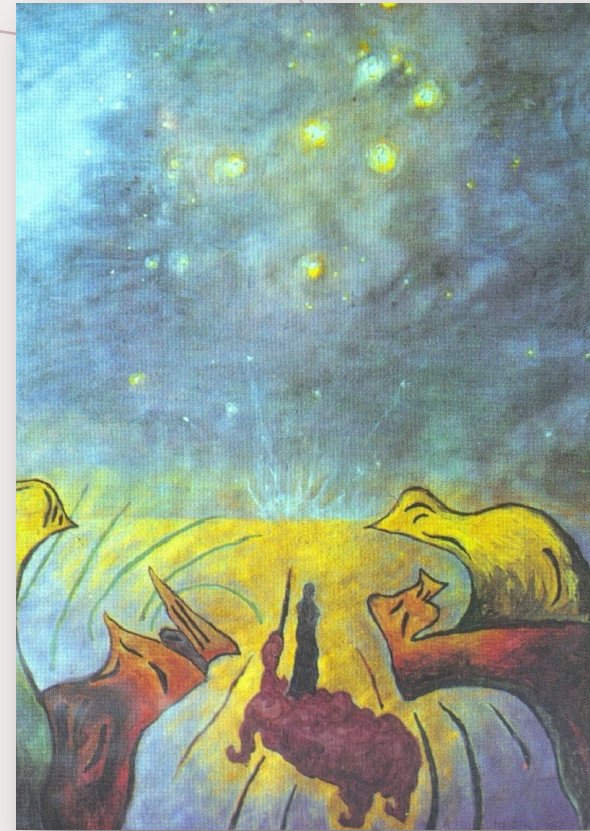
Лучо Фонтана,  
«Пространственная  
концепция» (1962)



Винсент Ван Гог,  
«На пороге вечности»  
(апрель—май 1890)



Борис Смирнов-Русецкий,  
"Обитатели света"



Пётр Фатеев,  
"Дорога в космос"

## КОСМИЗМ

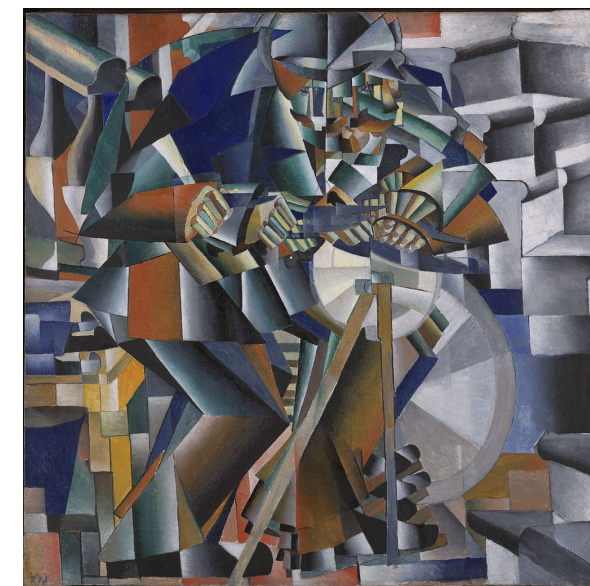
СИСТЕМА ФИЛОСОФСКО-РЕЛИГИОЗНЫХ И ЕСТЕСТВЕННО-НАУЧНЫХ ВОЗЗРЕНИЙ, ОСНОВАННЫХ НА **ЦЕЛОСТНОМ ВОСПРИЯТИИ МИРА И СВЯЗЫВАЮЩИХ МОРАЛЬНУЮ МОТИВАЦИЮ И СМЫСЛ ЖИЗНИ ЧЕЛОВЕКА**, А ТАКЖЕ ОБЩУЮ ПЕРСПЕКТИВУ ЭВОЛЮЦИИ ЖИВОГО С ИДЕЕЙ ПРЕОБРАЖЕНИЯ КОСМОСА В РЕЗУЛЬТАТЕ ОВЛАДЕНИЯ ЧЕЛОВЕКОМ КОСМИЧЕСКОГО ПРОСТРАНСТВА. В РЯДЕ КОНЦЕПЦИЙ ПРИСУТСТВУЕТ ТАКЖЕ **ИДЕЯ ОБОГАЩЕНИЯ ЧЕЛОВЕЧЕСКОЙ ДУШЕВНОЙ ЖИЗНИ СИЛОЙ КОСМИЧЕСКОГО РАЗУМА.**

## ДЕКОНСТРУКТИВИЗМ

ПОНИМАНИЕ ПОСРЕДСТВОМ  
**РАЗРУШЕНИЯ СТЕРЕОТИПА** ИЛИ  
ВКЛЮЧЕНИЯ В НОВЫЙ КОНТЕКСТ.  
**ИСХОДИТ ИЗ ПРЕДПОСЫЛКИ,**  
**ЧТО СМЫСЛ КОНСТРУИРУЕТСЯ В**  
**ПРОЦЕССЕ ПРОЧТЕНИЯ,** А  
ПРИВЫЧНОЕ ПРЕДСТАВЛЕНИЕ  
ЛИБО ЛИШЕНО ГЛУБИНЫ  
(ТРИВИАЛЬНО), ЛИБО НАВЯЗАНО  
РЕПРЕССИВНОЙ ИНСТАНЦИЕЙ  
АВТОРА. ПОЭТОМУ НЕОБХОДИМА  
**ПРОВОКАЦИЯ,** ИНИЦИИРУЮЩАЯ  
МЫСЛЬ И ОСВОБОЖДАЮЩАЯ  
СКРЫТЫЕ СМЫСЛЫ ТЕКСТА, НЕ  
КОНТРОЛИРУЕМЫЕ АВТОРОМ.  
РАЗРАБОТАНО ЖАКОМ ДЕРРИДО,  
ОДНАКО ВОСХОДИТ К  
ПОНЯТИЮ **ДЕСТРУКЦИИ**  
ХАЙДЕГГЕРА — **ОТРИЦАНИЯ**  
**ТРАДИЦИИ ИСТОЛКОВАНИЯ С**  
**ЦЕЛЬЮ ВЫЯВЛЕНИЯ СОКРЫТИЙ**  
**СМЫСЛА.**



Эль Лисицкий, "Проун"  
(1922-1923)



Казимир Малевич,  
"Точильщик"  
(1912 (1913))