

**КАКИМ ДОЛЖЕН БЫТЬ  
МАРКЕТИНГ ЗАВЕДЕНИЯ  
В 2019?**

**HiWiFi**  
MARKET SOLUTIONS



# НА КАЖДУЮ ОТКРЫТУЮ В РОССИИ КОМПАНИЮ ПРИХОДИТСЯ ПОЧТИ 2 ЗАКРЫТЫХ

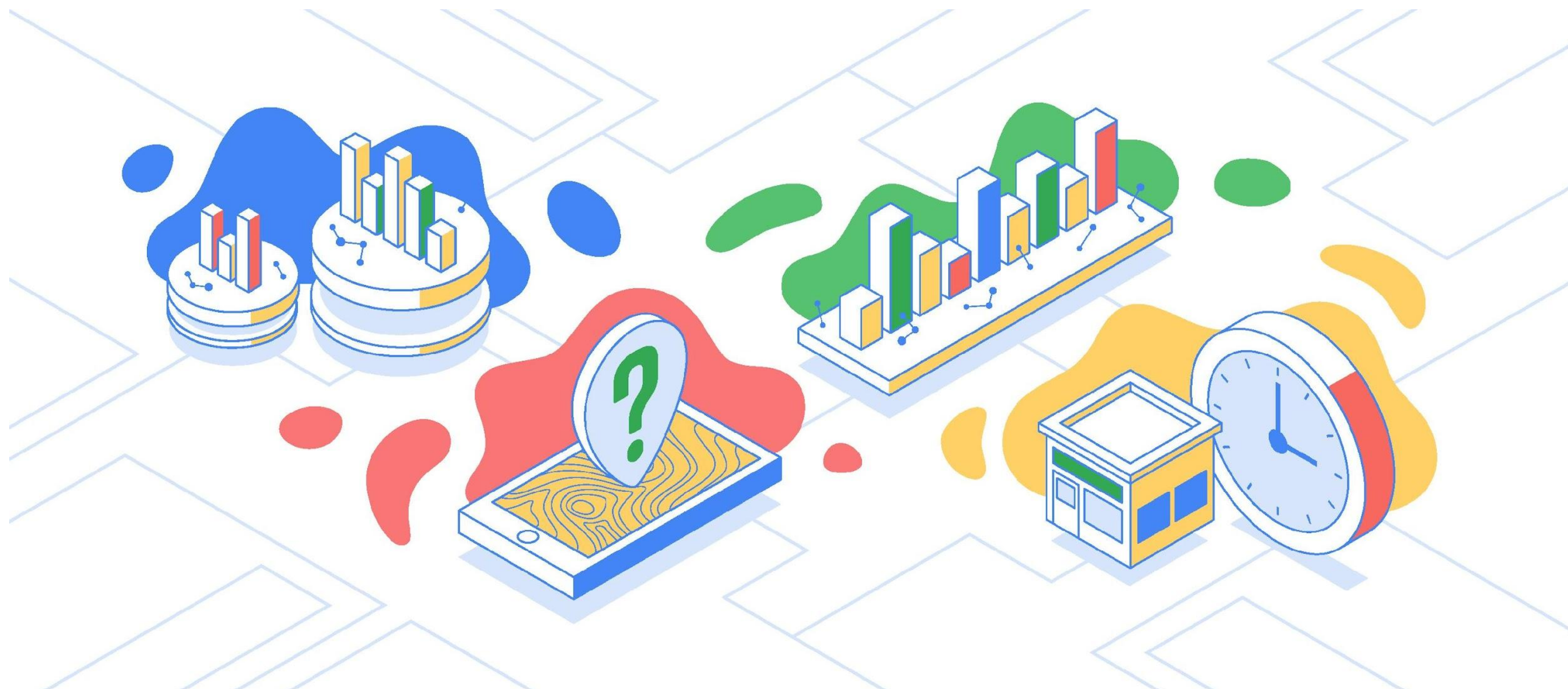
Внимание все сложнее привлечь — оно приковано к экрану телефона





# РЕШЕНИЕ: O2O-МАРКЕТИНГ

Победит тот, кто научится вести клиента из онлайн в офлайн и обратно





# МЫ РЕШАЕМ ЗАДАЧИ ОНЛАЙН И ОФЛАЙН МАРКЕТИНГА ДЛЯ ЗАВЕДЕНИЯ

ОФФЛАЙН: ХОТСПОТ



ОНЛАЙН: WIFI-РАДАР





# ОНЛАЙН: WiFi-РАДАР

— привлечь внимание целевой аудитории с помощью онлайн-

рекламы  
— привести в заведение

— измерить эффективность



# WIFI-РАДАР СОБИРАЕТ ДАННЫЕ АУДИТОРИИ, КОТОРАЯ ПРОХОДИТ МИМО ИЛИ ЗАХОДИТ В ЗАВЕДЕНИЕ

Достаточно, чтобы на устройстве

пользователя

был включен WiFi





# ВЫ ЗАПУСКАЕТЕ НА ЭТУ АУДИТОРИЮ ТАРГЕТИРОВАННУЮ РЕКЛАМУ



mac-адрес №1

Яндекс

LOOK AT ME

Почему «Голодные игры» — лучшая франшиза десятилетия

Лайфхак недели: 30 секунд, которые изменят всё

БЫСТРЕЕ

КАК ПОВЕДИТЬ КЛАССИКУ

my

Регистрация нового ящика

100

Мой Мир

Самостоятельно

Юла

Гороскоп: Ближайшие

ТВ-программа

Радио

Штрафы ГИБДД

vk

VOLVO XC90

Volvo Cars Russia

o

1

# ВСЯ АУДИТОРИЯ, КОТОРУЮ ВЫ «ПОЙМАЛИ» РАДАРОМ, НАХОДИТСЯ В ЛИЧНОМ КАБИНЕТЕ

The screenshot shows a web application interface with a dark sidebar on the left and a main content area. The sidebar contains a logo with a Wi-Fi symbol and the text "Hot-MiFi", and a menu with items "АНАЛИТИКА И Д...", "Гости", and "Сети комп...". The main content area features a modal window titled "ВЫГРУЗКА ДАННЫХ" (Data Export) with the following sections:

- НАЗВАНИЕ ВЫГРУЗКИ** (Export Name): A text input field with the placeholder "ВВЕДИТЕ НАЗВАНИЕ".
- ВЫБЕРИТЕ УСТРОЙСТВО** (Select Device): A dropdown menu with "rad" selected. Below it, a note says "Выберите одно устройство для фильтра по расстоянию".
- УКАЖИТЕ РАССТОЯНИЕ** (Specify Distance): A dropdown menu with "Расстояние в метрах" selected.
- ВЫБЕРИТЕ ПЕРИОД** (Select Period): A dropdown menu with "За все время" selected.
- СТАТИСТИКА** (Statistics): A table showing counts for different search methods.

МАС ДЛЯ ВЫГРУЗКИ	НАЙДЕМ В MYTARGET	НАЙДЕМ В YANDEX
18175	~10723	~10178

[Подробнее о цифрах](#)
- НАСТРОЙКА ЭКСПОРТА** (Export Settings): A dropdown menu with "АВТООБНОВЛЕНИЕ ВЫГРУЗКИ" selected.
- КУДА ЭКСПОРТИРОВАТЬ ФАЙЛЫ** (Where to export files): A list of export destinations with toggle switches:
  - Yandex**: Toggle is ON.
  - my3**: Toggle is ON.
  - E-MAIL**: Toggle is OFF.
  - FTP**: Toggle is OFF.

At the bottom of the modal, there are "Закрыть" (Close) and "Сохранить" (Save) buttons. Below the modal, the main page content is partially visible, showing "Список пользователей пуст" (User list is empty) and navigation arrows.



# КАКИЕ ЗАДАЧИ УЖЕ РЕШАЕМ

КЕЙС: Кофейня в холле одной из башен  
Москвы-Сити

## РОСТ ВЫРУЧКИ НА 10% ПО ИТОГАМ РАБОТЫ РАДАРА

Собрали 6700 MAC-адресов за неделю и выгрузили данные в Яндекс.Директ. Нашли 4000 профайлов в Яндексе.

Запустили РК с общим бюджетом 1140 рублей.  
За 10 дней работы кампании получили 6000 показов и 102 клика. CPC (цена за клик) — 11 рублей, **что дешевле средней стоимости в 3 раза.**

За время работы РК заказчик подтвердил рост выручки на 10%.





КЕЙС: Крупный ритейл, Топ-5 гипермаркет  
России

# УВЕЛИЧИЛИ ПОКАЗАТЕЛЬ ВОЗВРАТА КЛИЕНТОВ В 1.5 РАЗА

Собрали базу и на 80% аудитории  
настроили рекламу в MyTarget

У оставшихся 20% аудитории  
показатель возврата был на 7%  
меньше

**+4 000 000 руб**

выручки при расходах в 450 000 руб





# ОФЛАЙН: ХОТСПОТ

— собрать контакты клиентов  
— найти ваших офлайн-посетителей в

— повысить лояльность, пока они находятся в  
онлайне

заведении

— оставаться на связи вне ресторана — с помощью соцсетей, рассылок, рекламы  
— превратить новых посетителей в

постоянных





# WIFI-СЕТЬ В

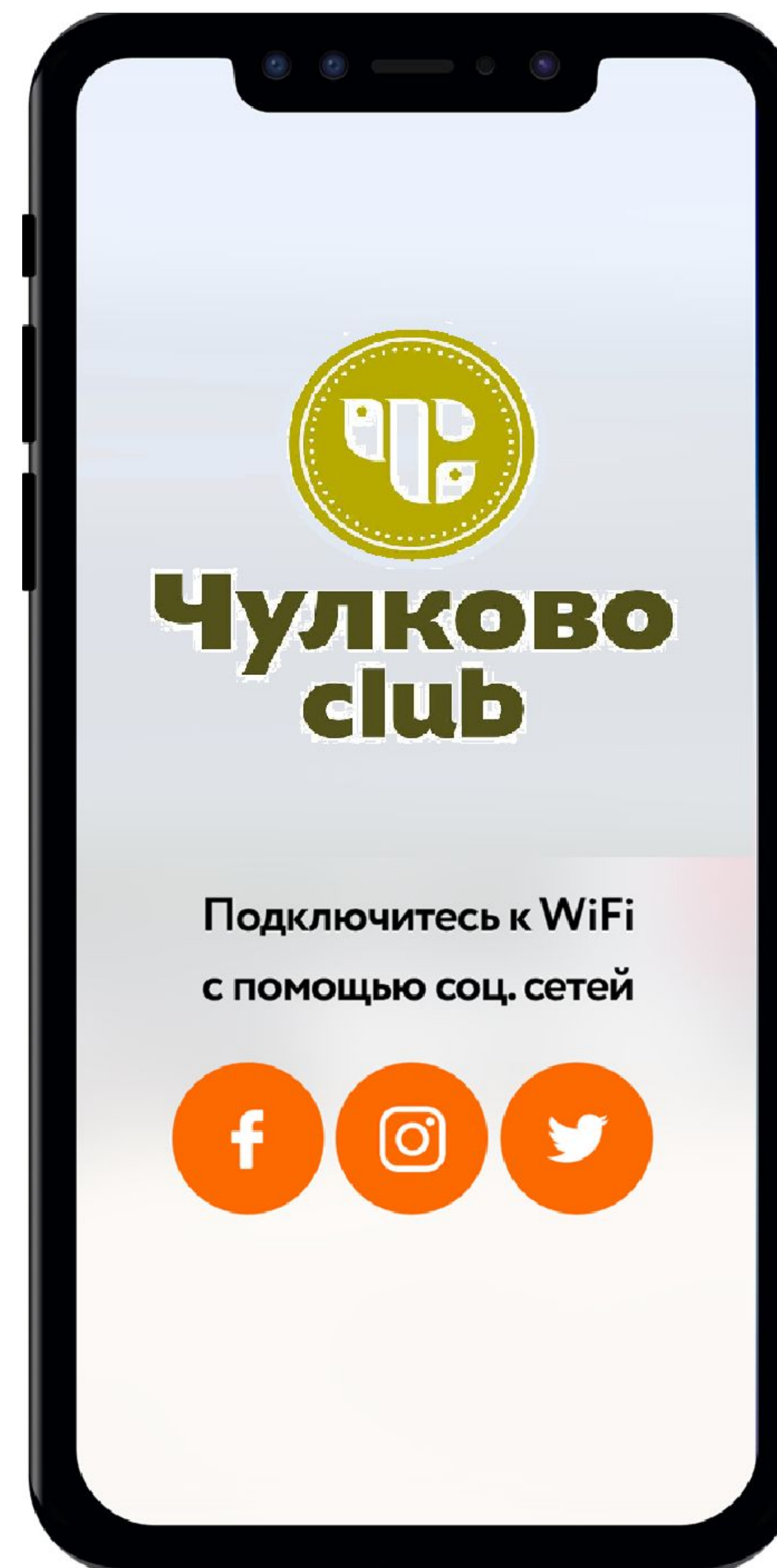
# СООТВЕТСТВИИ С

Мы обеспечиваем исполнение закона об  
**ТРЕБОВАНИЯМИ ЗАКОНА**  
обязательной идентификации пользователей в

СООТВЕТСТВИИ

с постановлением Правительства РФ №758, №801,

а также 139-ФЗ и 436-ФЗ

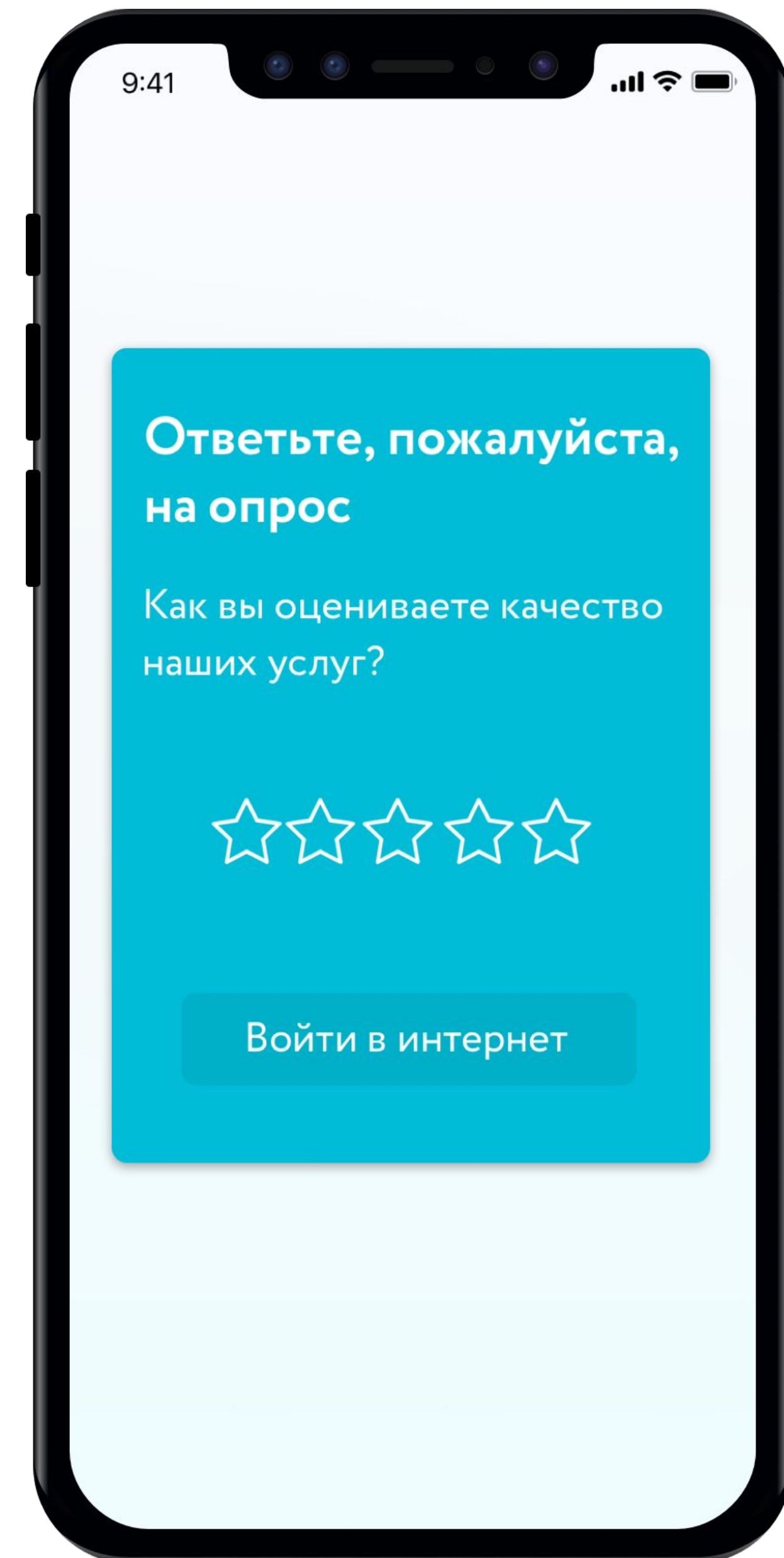




# ГОСТИ ОЦЕНЯТ КАЧЕСТВО УСЛУГ ЧЕРЕЗ WIFI-СЕТЬ

Модуль обратной связикратно повысит  
эффективность сбора мнений гостей об  
услугах и качестве работы персонала

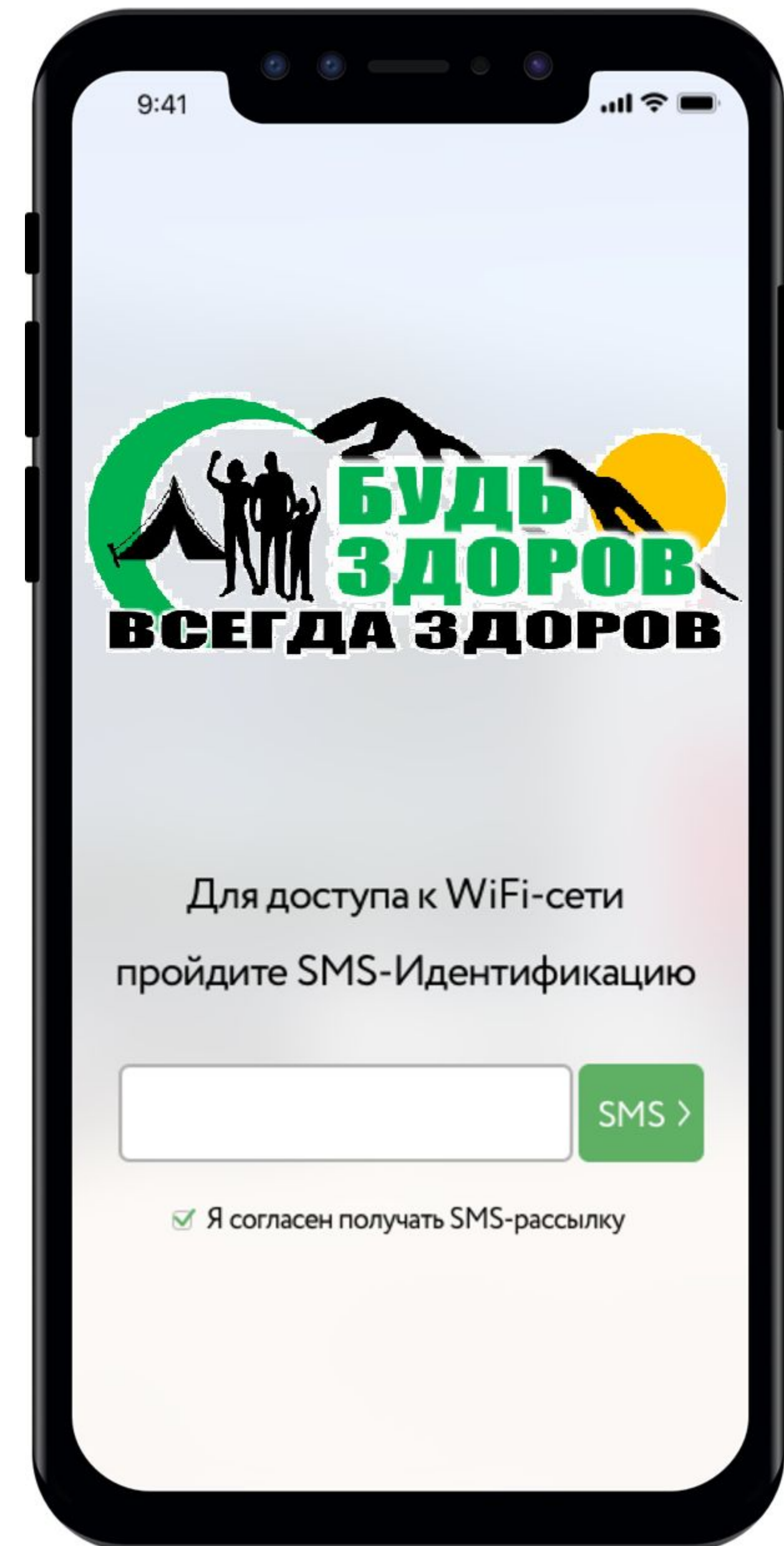
- ✓ **отрабатывайте негатив внутри  
заведения, а не в интернете**
- ✓ **увеличивайте рейтинги на TripAdvisor,  
Booking и других ресурсах с отзывами**





# АВТОМАТИЗИРОВАННЫЙ СБОР КОНТАКТОВ И ПРОФИЛЕЙ СОЦСЕТЕЙ

- ✓ соберите базу номеров телефонов, почт, профилей в соцсетях
- ✓ автоматически подписывайте гостей на соцсети, чтобы они возвращались снова и снова





# РЕКЛАМНЫЕ БАННЕРЫ ПРИ ПОДКЛЮЧЕНИИ К WIFI

Статичные и видео-баннеры

- ✓ рекламируйте ваши акции, продукты и услуги
- ✓ повышайте средний чек с гостя
- ✓ зарабатывайте на продаже рекламной площади партнерам





# ИСПОЛЬЗУЙ ТО, ЧТО РАБОТАЕТ СЕГОДНЯ

— Маркетинг в связке офлайна и

онлайна

— Инструменты, которые приведут клиента

из онлайн в офлайн и обратно — и не

упустят его внимание







Союз Жуковская ТПП  
[www.zhtpp.ru](http://www.zhtpp.ru)

**Club2b**  
СТИРАЕМ ГРАНИЦЫ

**HiWiFi**  
MARKET SOLUTIONS

**WWW.HIWIFIMS.RU**

+7 926 617 4003  
+7 929 500 1078

**WiFi МОЖЕТ БОЛЬШЕ**