

NHÓM 10

TẠO BIỂU ĐỒ VÀ ĐỒ THỊ TRONG MAPINFOR

- Sinh viên thực hiện:
1. Phùng Thị Thoa.
 2. Nguyễn Thị Hảo.
 3. Đinh Thị Hiền.

Nội dung chính:

Phương pháp tạo biểu đồ

Điều chỉnh biểu đồ

Lưu biểu đồ

Phương pháp tạo biểu đồ



Window

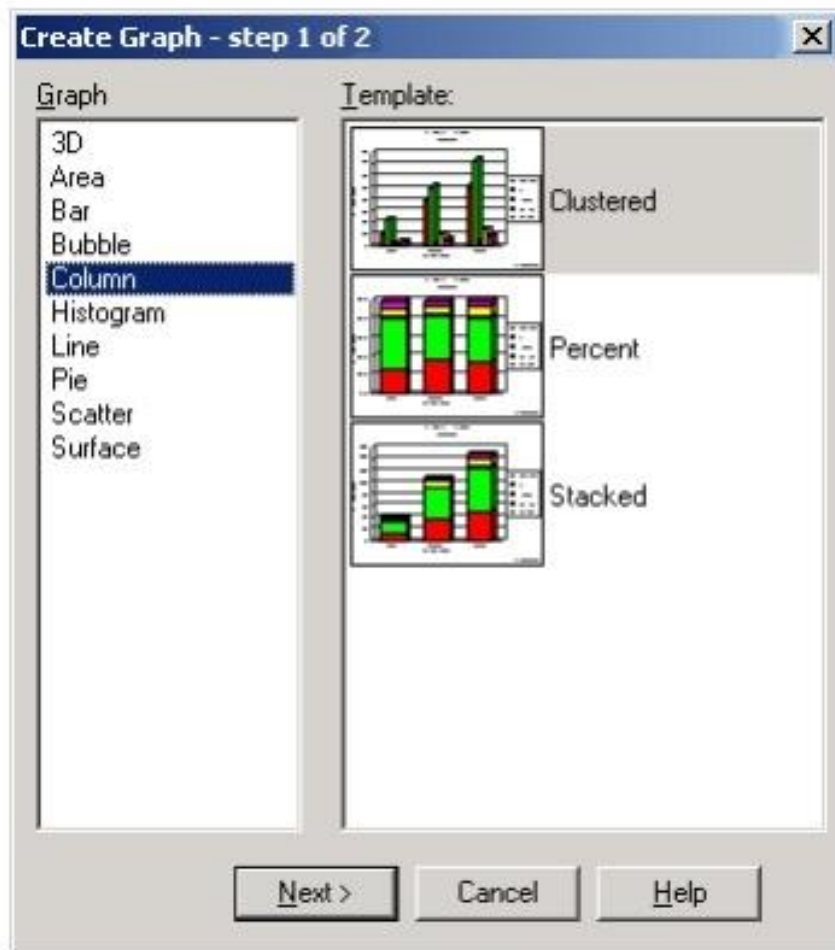


New Graph Window

Nút lệnh New Grapher trên thanh công cụ Standard

★ *Trong bảng phải có trường dữ liệu kiểu số (numeric field) thì mới có thể lập biểu đồ được*

Phương pháp tạo biểu đồ



*Hộp thoại Create Graph -
Step 1 of 2 - tạo Biểu đồ - bước 1.*

Các bước lập biểu đồ

Mở lớp bản đồ có chứa dữ liệu ta muốn lập biểu đồ ra

Từ menu chính chọn **Window** > New Graph Window. Cửa sổ Create Graph - Step 1 of 2 mở ra

Khi chọn xong kiểu biểu đồ thì phần Template bên phải sẽ liệt kê danh sách các mẫu của kiểu đã được chọn. Chọn mẫu ta muốn rồi chọn OK. Hộp thoại Create Graph - Step 2 of 2 mở ra

Sau khi chọn xong nhấp chuột vào nút OK. Biểu đồ sẽ được trình bày trong một cửa sổ có tiêu đề dạng [tên bảng] Graph

Các bước lập biểu đồ

Create Graph - step 2 of 2

Table: cac_tinh

Fields

Fields from Table:

- ID
- chu vi
- Mien
- so_ky_tu_ten
- Expression...

Fields for Graph:

- dan so
- dien_tich

Add >>

<< Remove

Up

Down

Label with Column: ten

Series in Rows Series in Columns

< Back OK Cancel Help

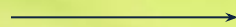
*Hộp thoại Create Graph - Step 2
of 2 - tạo Biểu đồ - bước 2.*

Điều chỉnh biểu đồ



Lưu biểu đồ

File



Save Workspace

- Trong trường hợp có nhiều cửa sổ biểu đồ được tạo ra và ta dùng lệnh *Save Workspace* thì MapInfo sẽ lưu mỗi cửa sổ biểu đồ dưới một tên riêng có đuôi mở rộng là *.3tf* trong cùng thư mục với tên tập tin workspace được lưu

- Tên của tập tin workspace sẽ có dạng [tên workspace], [tên biểu đồ].3tf; trong đó [tên workspace] là tên tập tin phiên làm việc mà ta đang muốn lưu và [tên biểu đồ] là tên của cửa sổ biểu đồ đã được tạo ra.



The end

Thanks for listenning

