

Сопоставьте отделы мозга с особенностями их расположения, и функциями из двух предложенных столбиков.

- | | |
|----------------------------|-----------------------------------|
| 1. Продолговатый мозг | 1. Продолжения спинного мозга |
| 2. Средний мозг | 2. Над всеми отделами мозга |
| 3. Промежуточный мозг | 3. Над продолговатым мозгом |
| 4. Мозжечок | 4. Координация движений |
| 5. Большие полушария мозга | 5. Образование условных рефлексов |
| 6. Внутри полушарий | 6. Мышечный тонус |
| 7. Задний мозг | 7. Регуляция обмена веществ |

Тема урока:

**Соматический и
вегетативный отделы
нервной системы**

Цель урока:

**Сформировать представление об
отделах нервной системы**



План урока:

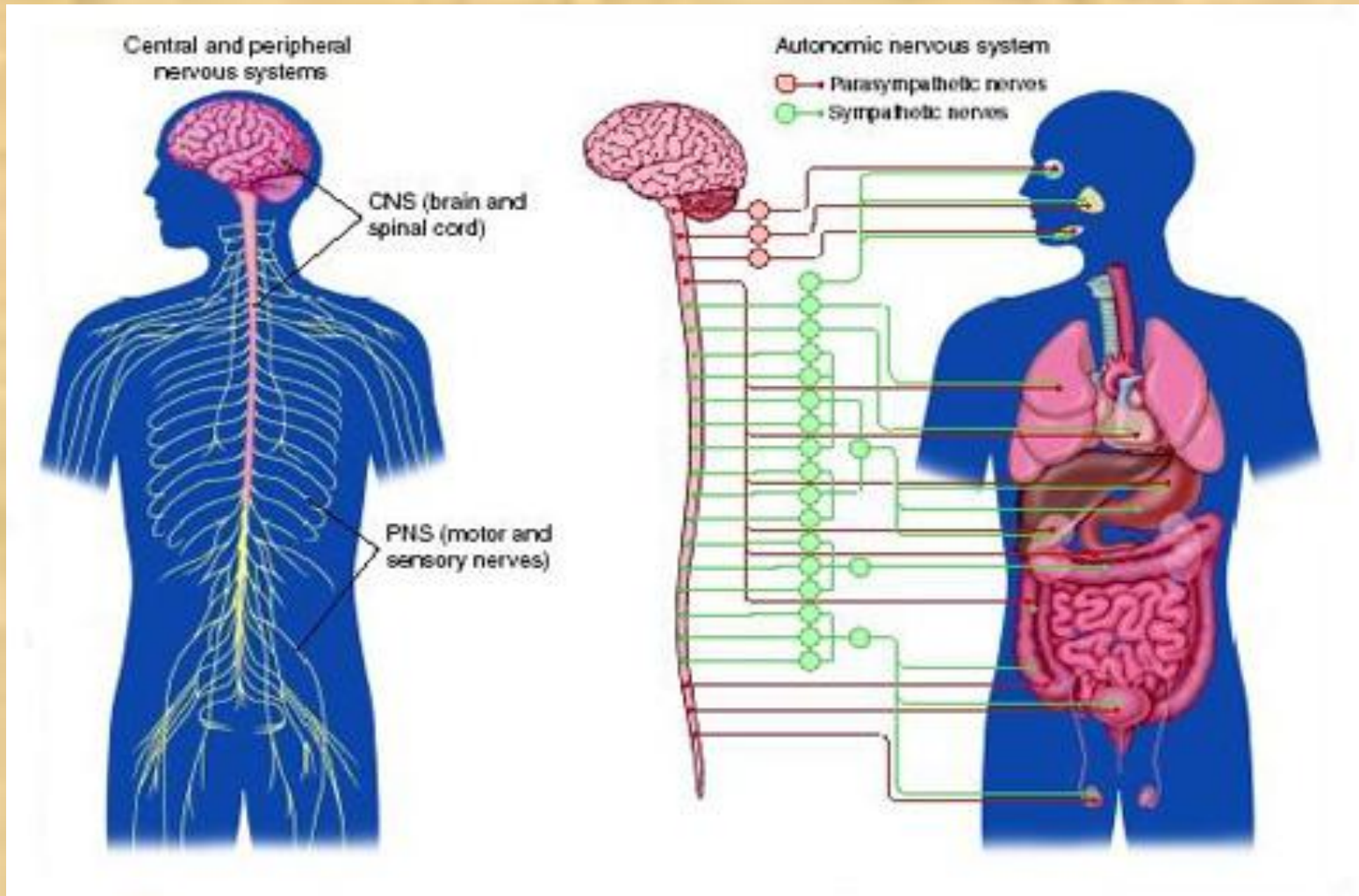
1. Соматический отдел
2. Вегетативный отдел
3. Симпатическая и парасимпатическая части вегетативной нервной системы

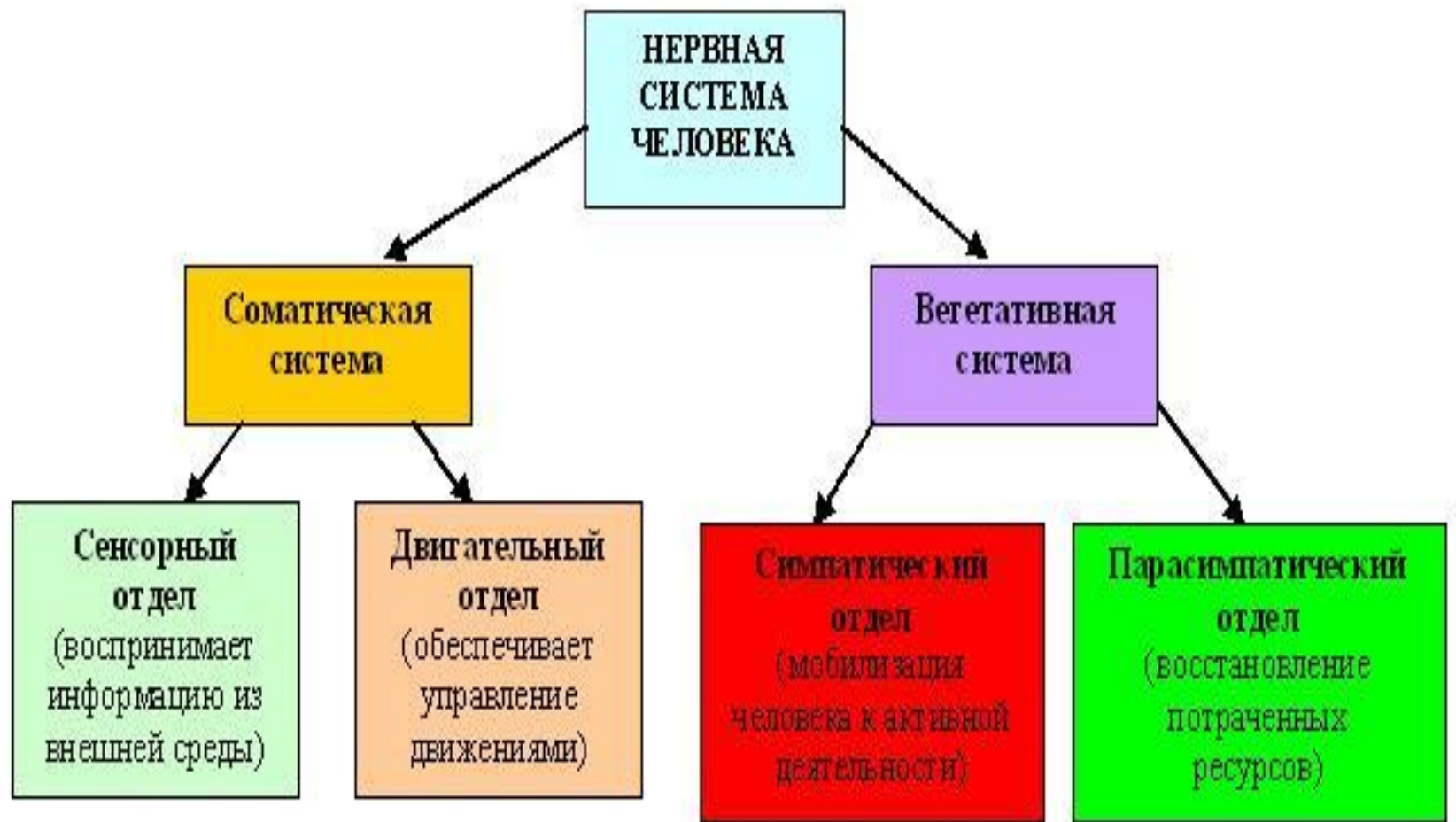


Вспомните, из каких отделов состоит нервная система по выполняемым функциям?



Задание №1: Изучите параграф 52 на стр.126 и запишите какие функции выполняет соматическая и вегетативная нервная система?





Задание №1: Изучите параграф 52 на стр.126 и запишите какие функции выполняет соматическая и вегетативная нервная система?

Соматический отдел



Управляет работой опорно-двигательного аппарата, а также кожного покрова и органов чувств



Координируется корой больших полушарий



Человек приспосабливается меняющимся условиям природной и социальной среды

Вегетативный отдел



Регулирует дыхание, кровообращение, пищеварение, выделение, обмен веществ



Центры расположены в стволе головного мозга и в спинном мозге



Признак вегетативной НС- прерывистый путь от центра до внутреннего органа, состоящий из двух нервных волокон

Соматический отдел



Управляет работой опорно-двигательного аппарата, а также кожного покрова и органов чувств



Координируется корой больших полушарий



Человек приспосабливается меняющимся условиям природной и социальной среды

Вегетативный отдел



Регулирует дыхание, кровообращение, пищеварение, выделение, обмен веществ

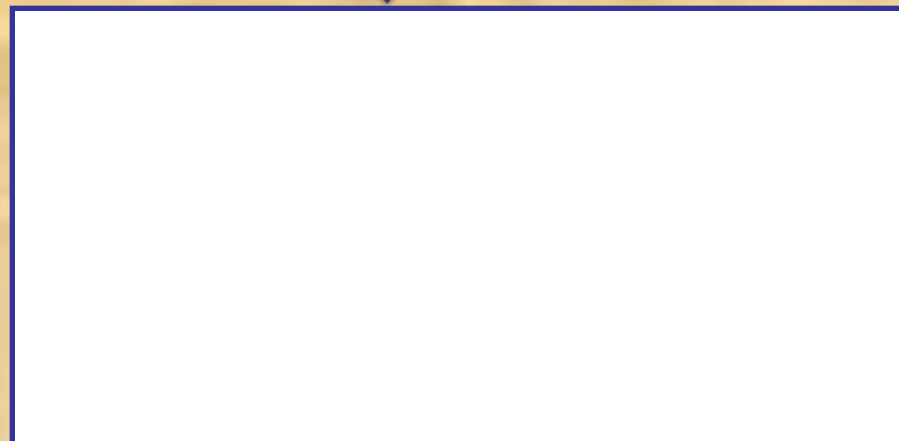
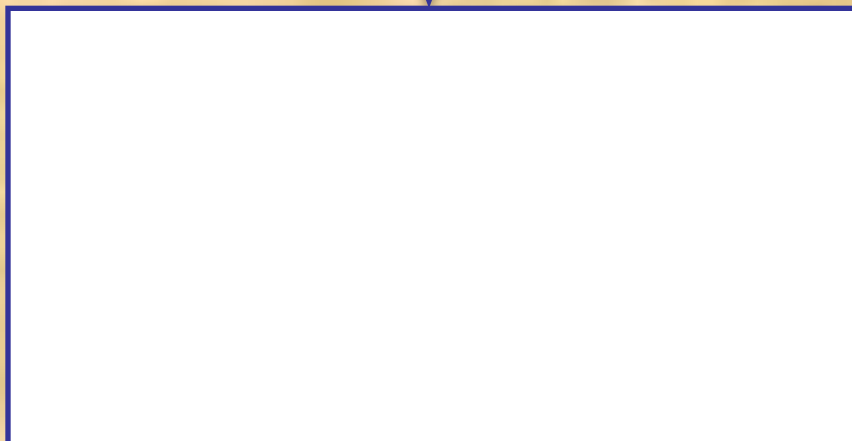


Центры расположены в стволе головного мозга и в спинном мозге



Признак вегетативной НС- прерывистый путь от центра до внутреннего органа, состоящий из двух нервных волокон

Задание №2: Изучите параграф 52 на стр.127
определите какие отделы вегетативной
системы существуют?



Задание №2: Изучите параграф 52 на стр.127 определите, какие отделы вегетативной системы существуют?

Симпатический отдел



Центры находятся в спинном мозге. Симпатические центры помогают человеку мобилизовать силы в напряженных ситуациях. В результате чего у человека учащается пульс, повышается кровяное давление и тд.

Парасимпатический отдел



Центры находятся в спинном и головном мозге. Это система «отбоя». Она способствует восстановлению организма после напряжения.



Симпатический отдел



Центры находятся в спинном мозге. Симпатические центры помогают человеку мобилизовать силы в напряженных ситуациях. В результате чего у человека учащается пульс, повышается кровяное давление и тд.

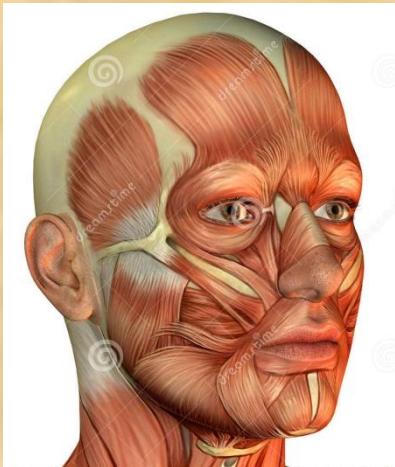
Парасимпатический отдел



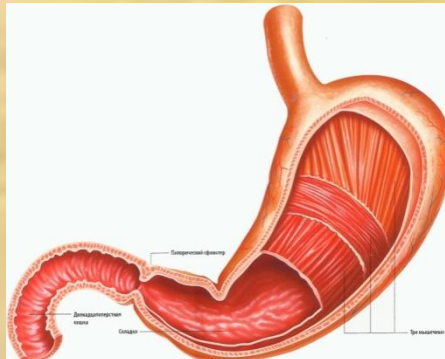
Центры находятся в спинном и головном мозге. Это система «отбоя». Она способствует восстановлению организма после напряжения.

Проверь себя:

Установите отделы нервной системы, иннервирующие мышцы, изображенные на рисунках



1



2



3



4

Ответ:

Домашнее задание:

параграф 52 (знать основные термины параграфа). По желанию: составить кроссворд по теме «Соматический и вегетативный отделы нервной системы»



ОТВЕТЫ:

1,8

2,10,13

3,6,14

4,7,11

5,9,12

