

# ПРОЕКТ «АУДИТ РАЗМЕРА КАТЕГОРИИ БЫТОВОЙ ХИМИИ»

ОСНОВНАЯ ИНФОРМАЦИЯ ПО  
ПРОЕКТУ

# ЦЕЛИ И ЗАДАЧИ ПРОЕКТА

**Цель проекта** – сбор информации о размере категории «бытовая химия» в национальных и локальных сетях гипермаркетов, супермаркетов, дискаунтеров, специализированных магазинов формата «косметик», «драгстор», пр.

## Задачи проекта:

- Фиксация наличия продукта в сети
- Полное описание продукта (название, бренд, производитель, вес, использование, консистенция, особенности)
- Фиксация количества sku каждого продукта, представленных на момент посещения
- Общие фото категорий



# ТЕРМИНЫ И ОПРЕДЕЛЕНИЯ ПРОЕКТА

# ПРОДУКТ И SKU

**Продукт** – единица товара одного бренда и производителя, с одинаковым весом, консистенцией, использованием, возможно – с разными отдушками

**SKU**– вариация продукта – отдушка и/или модификация упаковки

Persil Expert 3 кг    Persil Expert Vernel 3 кг



1 ПРОДУКТ, 2 SKU

Persil Expert Vernel 3 кг    Persil Expert Vernel 6 кг



2 ПРОДУКТА, РАЗНЫЙ ВЕС

Cillit Bang для удаления налета и грязи, 750 мл

Cillit Bang антиналет+блеск, 750 мл



1 ПРОДУКТ – Универсальное ЧС, 2SKU

Comet 500 ml для Ванной



Comet 500 ml для Ванной С КУРКОМ



1 продукт 2, Специальное ЧС для Ванной, 1 sku

Cilit Bang ДЛЯ ПОЛА 1000ml



Cilit Bang 1000ml



2 ПРОДУКТА – Специальное ЧС (для пола) и Универсальное ЧС

# ОСОБЕННОСТИ ОПИСАНИЯ ПРОДУКТОВ

*Deni стойкий цвет*  
3 кг **СО СКИДКОЙ 20Р.**

*Deni стойкий цвет*  
3 кг



1 ПРОДУКТ, 1 SKU

*Tide альпийская*  
свежесть 9 кг

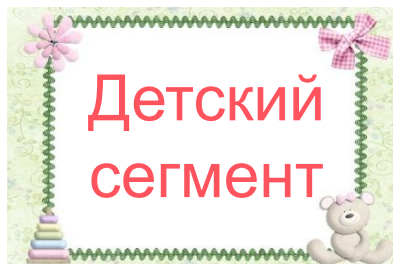
*Tide альпийская свежесть 9*  
кг + 2 кг **бесплатно**



1 ПРОДУКТ, 1 SKU

*К детскому сегменту относятся*  
продукты с отметкой «**Детский**»  
«**Baby**» на упаковке и изображением  
**маленького ребенка**

*Продукты с изображением семьи,*  
**детей постарше БЕЗ** пометки  
«**Детский**», «**Baby**», к детскому  
сегменту **НЕ относятся**

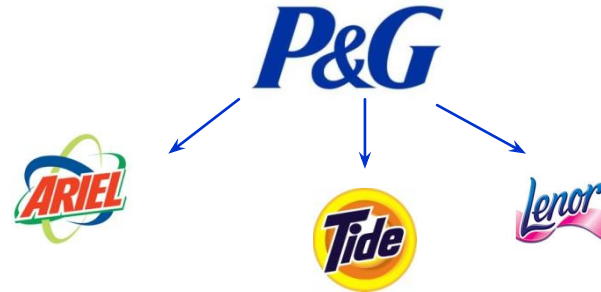
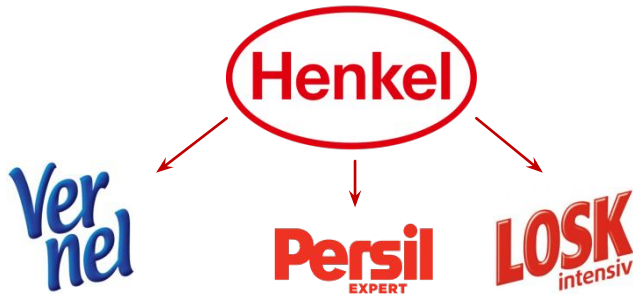


# ОСНОВНЫЕ ТЕРМИНЫ ПРОЕКТА

**Бренд** – торговая марка продукта, общее название для линейки продукции, например:



**Производитель** – компания, выпускающая продукт под данным брендом. Производитель, как правило, выпускает несколько брендов:



**Категория продукта** – общее название для ряда продуктов, объединяющее их по назначению  
Пример: Стирка, Чистящие Средства

**Подкатегория продукта** – общее название для ряда продуктов одной категории, уточняющее назначение  
*Пример:*

Категория: Стирка

Подкатегории

- Регулярная стирка
- Деликатная стирка



# ОСНОВНЫЕ ТЕРМИНЫ ПРОЕКТА

**Использование продукта** – условия применения продукта

*Пример:*

**Подкатегория:** Регулярная стирка

**Использование:**

- Ручная стирка
- Автоматическая стирка



**Консистенция продукта** - агрегатное состояние вещества

*Пример:*

**Подкатегория:** Деликатная стирка

**Использование:**

- Жидкость
- Порошок
- Таблетки

Вероятно тут не использование, а консистенция



**Вариант** – назначение продукта для определенной группы вещей/пользователей

*Пример:*

**Подкатегория:** Деликатная стирка

**Консистенция:** порошок

**Вариант:**

- Цветной
- Детский
- Универсальный



# КАТЕГОРИИ ПРОЕКТА И ПРАВИЛА ИХ ОПРЕДЕЛЕНИЯ



# ОСНОВНЫЕ КАТЕГОРИИ ПРОЕКТА

## СТИРКА

Средства для стирки, ополаскивания  
белья



### Регулярная стирка

Средства для повседневной стирки большинства обычных тканей – детских, цветных  
Пример: Порошок Tide, Гель Персил



### Деликатная стирка

Специальные средства для стирки, чувствительных тканей, шерсти, шелка  
Пример: Ласка магия шерсти, Dreft



### Ополаскиватели

Дополнительные средства для стирки, придающие белью мягкость и аромат. Ополаскиватели не могут быть использованы как самостоятельное средство для стирки  
Пример: Lenor, Vernel



### Добавки

Дополнительные средства обработки тканей, обладающие определенным свойством, например: антистатик, отбеливатель, средство для глажки



**ВАЖНО!** Бренды Dreft, Ласка Domal, Ворсинка, Kokosal, Luxus, Burti, Dalli, Карпуз **ВСЕГДА** относятся к **ДЕЛИКАТНОЙ СТИРКЕ!**



# ОСНОВНЫЕ КАТЕГОРИИ ПРОЕКТА

## ПОСУДА

Средства для мытья посуды



### Ручная посуда

Средства для мытья посуды руками  
Пример: Fairy, Pril



### Автоматическая посуда

Средства для посудомоечных машин  
Пример: таблетки Fairy, Соль Calgonit



## УНИВЕРСАЛЬНЫЕ ЧИСТЯЩИЕ СРЕДСТВА

Средства для чистки нескольких различных поверхностей в доме



### Абразив

Средства с консистенцией порошка, пасты, крема молочка:



### НЕ Абразив

Чистящие средства с консистенцией жидкости, спрея, в виде салфеток и тряпок



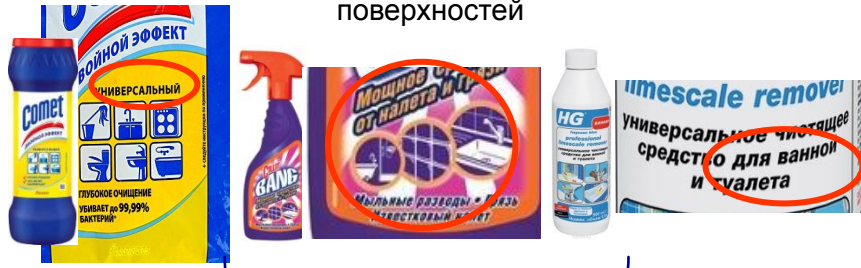
# ОСНОВНЫЕ КАТЕГОРИИ ПРОЕКТА



# ОСОБЕННОСТИ КАТЕГОРИЗАЦИИ ЧИСТЯЩИХ СРЕДСТВ

## Универсальные ЧС

Средства, с пометкой «Универсальное» на упаковке, а также с описанием и/или изображением нескольких **разных** поверхностей



Универсальные ЧС

Comet 500 ml для  
Ванной



1 продукт 2 sku

Comet 500 ml для  
Ванной **С КУРКОМ**



Туалетный  
Утенок блок  
«Морской»



1 продукт 2 sku

Туалетный  
Утенок  
**сменный** блок  
«Морской»



## Специальные ЧС

Средства, с указанием конкретной поверхности и/или ее изображением, а также с уточнением характерного загрязнения



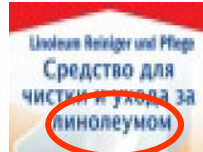
Специальное  
ЧС: туалет



Специальное  
ЧС: туалет



Специальное  
ЧС: пол



Vanish  
жидкий  
пятновывод  
итель 450ml



2 продукта

Vanish **Oxi Action** для  
предварительной  
обработки пятен,  
спрей 500ml



# ОСОБЕННОСТИ КАТЕГОРИЗАЦИИ ЧИСТЯЩИХ СРЕДСТВ



Все продукты бренда **Mr. Proper** всегда относятся к подкатегории «Пол»



Все средства с уточнением «против жира» «антижир» необходимо относить к специальным ЧС подкатегории «Кухня»



Все средства с уточнением «против плесени» «антиплесень» необходимо относить к специальным ЧС подкатегории «Ванная»



Комбинация рисунка «подкатегория» + «пол» не определяет универсальность продукта, например:

**Изображение Ванной и кафеля = ванная**

**Изображение кухни и кухонного пола = кухня**



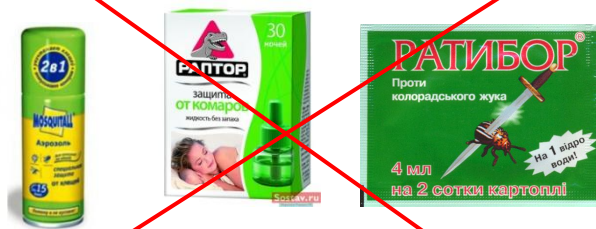
# НЕ ПОДЛЕЖАТ МОНИТОРИНГУ



## Средства для Авто



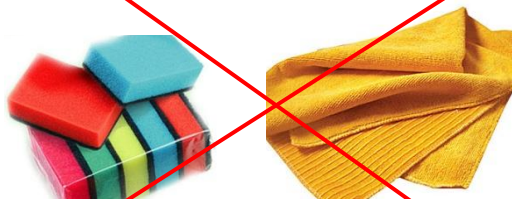
## Инсектициды



## Средства для чистки техники и электроники



## Губки и тряпки



## Средства для обуви



# ПРАВИЛА ПОДСЧЕТА РАЗМЕРА КАТЕГОРИЙ



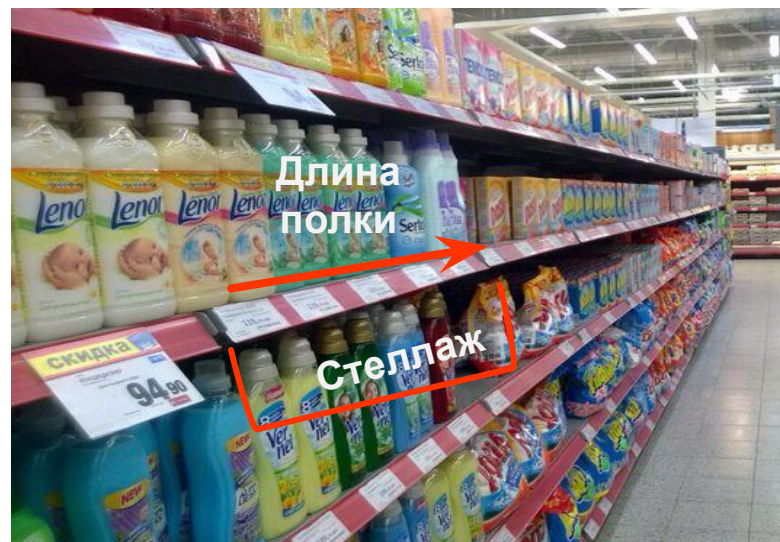
# ЕДИНИЦЫ ИЗМЕРЕНИЯ

**Стеллаж** – монолитная многоярусная конструкция, служащая для выкладки продукции в основном месте продаж

**Полка** – один ярус стеллажа, на котором расположена продукция

**Длина полки** – округленная одного яруса стеллажа

**Сток** – расположенная выше уровня глаз и/или ниже уровня руки продукция, не предназначенная для покупателей (запакованная в коробки, вакуумные упаковки). Сток не учитывается при подсчете!

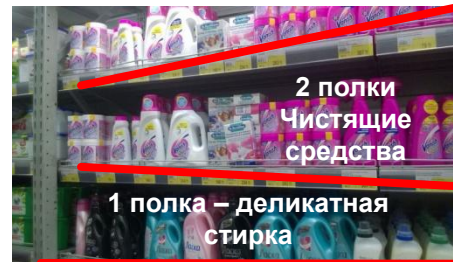


# ПРАВИЛА ПОДСЧЕТА

1. Подсчет общего количества стеллажей в категории бытовая химия



1. Подсчет общего количества полок каждой категории



**ВАЖНО!**  
При частичном  
заполнении полки  
категорией указываем  
наиболее близкое к  
значениям:  
1, 0.75, 0.5, 0.25