
**Приложение 4.1.2. Анализ нарушений по организации социального пространства рабочих мест, бытовых и офисных помещений, обеспечению спец одеждой и инвентарем
ООО «ЭФКО-Косметик»**

**Период 21.02.20
Гонтарева Ю.Ф.**

Служба главного механика



1. Свищи на трубопроводах, капает конденсат. МБХ.
2. Течет трубопровод, отсутствует изоляция. Участок непрерывного омыления 2-ой этаж.
3. Герметичность транспортера обеспечивается при помощи картона и скотча. Транспортер подачи хоз. мыла за линией №1.

Приложение 4.1.3. Анализ устранения нарушений по организации социального пространства рабочих мест, бытовых и офисных помещений, обеспечению спец одеждой и инвентарем ООО «ЭФКО-Косметик»

Период: 21.02.20

Подготовил: Гонгарева Ю.Ф.

Служба главного механика

Фото до
(15.02.2018)

Фото на момент повторной проверки
7.03., 12.04., 17.05., 15.06., 24.07., 14.09., 08.10., 31.10., 29.11.,
20.12.18, 29.01., 15.02., 21.03., 27.05., 11.06., 08.07., 24.07., 09.08.,
21.08., 10.09., 21.10., 08.11., 09.12., 20.12.19, 21.01., 21.02.20.

План работ /
Примечания

1. ЦВМ 2-ой этаж - Не установлен каплесборник



По КПП до 23.02.2018
Перенос срока до
30.11.19

Фактическая дата
отсутствует
Не устранено

Фото до
(17.05.18)

Фото на момент повторной проверки
15.06., 24.07., 14.09., 08.10., 31.10., 29.11., 20.12.18, 29.01.,
15.02., 21.03., 27.05., 11.06., 08.07., 24.07., 09.08., 21.08.,
10.09., 21.10., 08.11.19, 21.01., 21.02.20

План работ /
Примечания

2. ЦПМП 1-ый этаж, протекает трубопровод



Устранено

Служба главного механика

Фото до
(12.03.19) (29.01.20)

Фото на момент повторной проверки
10.09., 21.10., 08.11., 21.11.19, 21.01.20

План работ /
Примечания

3. частично отсутствует изоляция. Для герметичности оборудования используется скотч - 2-ой этаж, фасовка туалетного мыла



Устранено

Фото до
(14.05.19)

Фото на момент повторной проверки
10.09., 21.10., 08.11., 21.11.19, 21.01., 21.02.20

План работ /
Примечания

4. Отсутствует изоляция на трубопроводе, сильное парение, в результате чего 1-й этаж залит водой. ЦПМП новый корпус



По КПП до 31.08.19
Факт 08.08.19

Перенос срока до
15.11.19, 30.12.19
не качественно

Служба главного механика

Фото до
(27.05.19) (29.01.20)

Фото на момент повторной
проверки
21.10., 08.11., 21.11.19, 21.01.20

План работ /
Примечания



Устранено

Фото до
(08.07.19)

Фото на момент повторной
проверки
21.10., 08.11., 21.11.19, 21.01., 21.02.20

План работ /
Примечания



По КПП до 30.09.19
Факт 01.10.19

Перенос срока до
30.12.19

Устранено не
качественно,
изоляция не плотно
прилегает

Служба главного механика

Фото до
(11.06.19)

Фото на момент повторной проверки
21.10., 08.11., 21.11.19, 21.01., 21.02.20

План работ /
Примечания

7. Отсутствует изоляция на трубопроводе. Перед входом в помещение дежурных мастеров ЦППС



По КПГ до 01.10.19
Перенос срока до
30.12.19

Фактическая дата
отсутствует
Не устранено

Фото до
(24.07.19) (29.01.20)

Фото на момент повторной
проверки
10.09., 21.10., 08.11., 21.11.19

План работ /
Примечания

8. Текут насосы. Цех ВМ 1-й этаж. Место старой каустической



По КПГ до 31.08.19
Факт 12.08.19

Не устранено
Перенос срока до
10.02.20
По КПГ до 31.03.20

Служба главного механика

Фото до
(21.08.19) (29.01.20)

Фото на момент повторной
проверки
21.11.19, 21.01.20

План работ /
Примечания



Устранено

(10.09.19)

21.10., 08.11., 21.11., 09.12., 20.12.19, 21.01., 21.02.20

Примечания

10. Беспорядок вокруг слесарного стола. Изоляция и оборудование складировается на полу, а не стеллаже. Грязные баночки, ветошь, перчатки, картон. Металлические шкафчики грязные. ЦВМ 1-й этаж



По КПП до 23.09.19
Факт 01.10.19

Перенос срока до
25.11.19
Устранено

Служба главного механика

Фото до
(08.11.19)

Фото на момент повторной
проверки
21.11., 09.12., 20.12.19, 21.01., 21.02.20

План работ /
Примечания

11.



водах,



Цех фасовки

**Не принято к
исполнению**
Не устранено
Перенос срока до
31.03.20



По КПГ до 16.12.19

Фактическая дата
отсутствует
Не устранено

Служба главного механика

Фото до
(08.11.19)

Фото на момент повторной
проверки
20.12.19, 21.01., 21.02.20

План работ /
Примечания

13.



алы. На



Устранено

Фото до
(21.11.19) (29.01.20)

Фото на момент повторной
проверки
21.01.20

План работ /
Примечания

14. Отсутствует изделие на трубопроводе башни ВСУ №1. Цех фасовки, 2-ой этаж



По КПП до 30.12.19

Фактическая дата
отсутствует

Не устранено

По КПП до 31.03.20

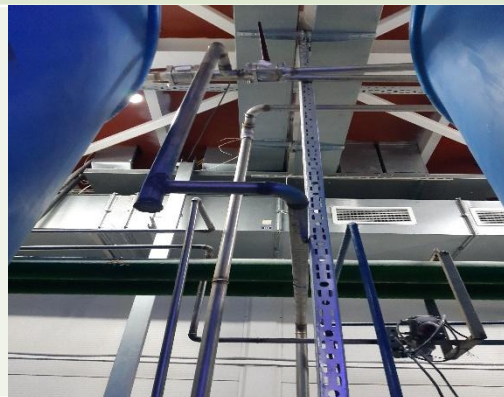
Служба главного механика

Фото до
(20.12.19)

Фото на момент повторной
проверки

План работ /
Примечания

15. Свищ на трубопроводе, капает вода, в результате появляется ржавчина на плитке. Участок непрерывного омыления 1-ый этаж



Устранено

Фото до
(21.01.20)

Фото на момент повторной
проверки
21.02.20

План работ /
Примечания



Устранено

Служба главного механика

Фото до
(21.01.20)

Фото на момент повторной
проверки
21.02.20

План работ /
Примечания

17. Брызгальник трубы отопления, стена за ним



Устранено

18. Брызгальник между баками №2 и №1. МБУ ЦППО



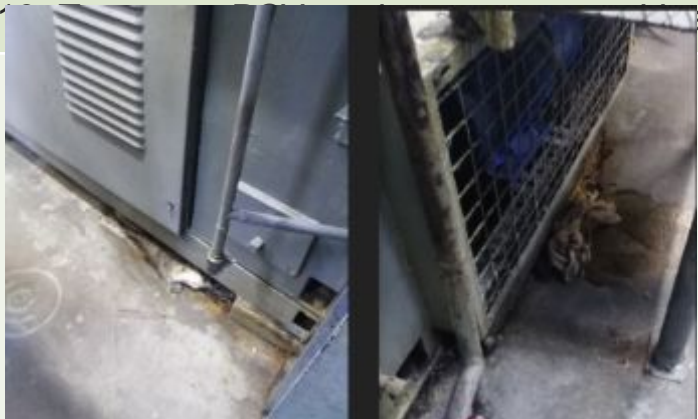
Устранено

Служба главного механика

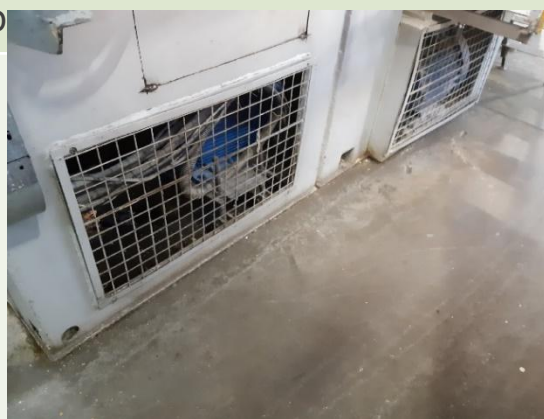
Фото до
(21.01.20)

Фото на момент повторной
проверки
21.02.20

План работ /
Примечания



асток пр



Устранено

Фото до
(29.01.20)

Фото на момент повторной
проверки
21.02.20

План работ /
Примечания



- Помещение дежурных мастеров УППСиВМ



Парения устранены

Служба главного механика

Фото до
(29.01.20)

Фото на момент повторной
проверки
21.02.20

План работ /
Примечания



вая часть



По КПГ до 12.02.20
Факт 13.02.20
Устранено

22. Те... ржавчина



этаж, фасовка туалетного мыла

Устранено

Служба главного механика

Фото до
(29.01.20)

Фото на момент повторной
проверки

План работ /
Примечания

23. Течет фланцевое соединение на трубе - 2-ой этаж, участок приемки



По КПГ до 28.02.20

24. Частично отсутствует изоляция на трубах - рядом с емкостью 12, 2-ой этаж



По КПГ до 31.03.20

Служба главного механика

Фото до
(29.01.20)

Фото на момент повторной
проверки
21.02.20

План работ /
Примечания

25.

ния "раздувание". Выйдет материал приемки и варки



Устранено

26. На линии хозяйственного мыла остатки продукта осыпаются на пол. подставленный ящик и картон не помогли



Устранено

Служба главного механика

Фото до
(29.01.20)

Фото на момент повторной
проверки
21.02.20

План работ /
Примечания

27. ... у Складом СиВМ и ЦПМП



По КПГ до 14.02.20
Фактическая дата
устранения отсутствует

28. Течет соединение труб, в результате испорчено напольное покрытие - фасовка туалетного мыла, линия №6



По КПГ до 12.02.20
Факт 13.02.20
Устранено

Фото до
(29.01.20)

Фото на момент повторной
проверки

План работ /
Примечания

29. Отсутствует изоляция на трубе - Возле ВСУ №2, фасовка туалетного мыла



По КПГ до 31.03.20

30. Осыпается мыло на пол при фасовке. Ящики и картон не помогает - фасовка туалетного мыла, линия №6



По КПГ до 21.02.20

Служба главного механика

Фото до
(29.01.20)

Фото на момент повторной
проверки
21.02.20

План работ /
Примечания

31.

при помощи системы Удаленный доступ Бинаки



Устранено

32.

2-ой



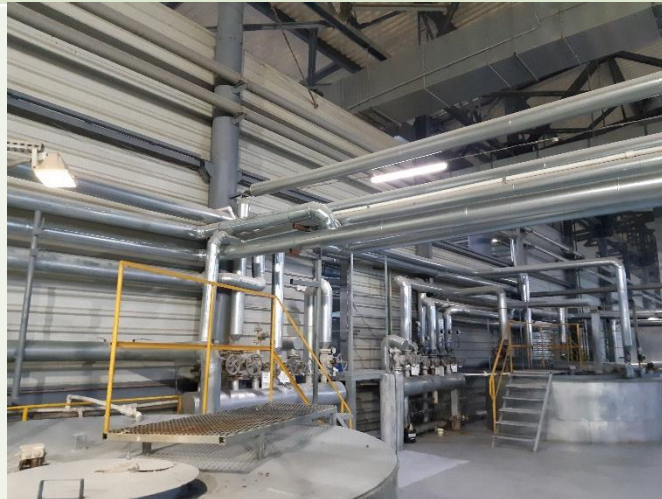
Устранено
(соединение герметично)

Фото до
(29.01.20)

Фото на момент повторной
проверки

План работ /
Примечания

33. Не восстановлена изоляция на трубе - 2-ой этаж



Устранено

34. Грязные насосы под емкостями - Помещение нового участка ЖМС, 1-ый этаж



Устранено

Фото до
(29.01.20)

Фото на момент повторной
проверки

План работ /
Примечания

35. Свищ на трубе - МБХ, возле помещения дежурных мастеров



Устранено