



Диснейленд в Париже.

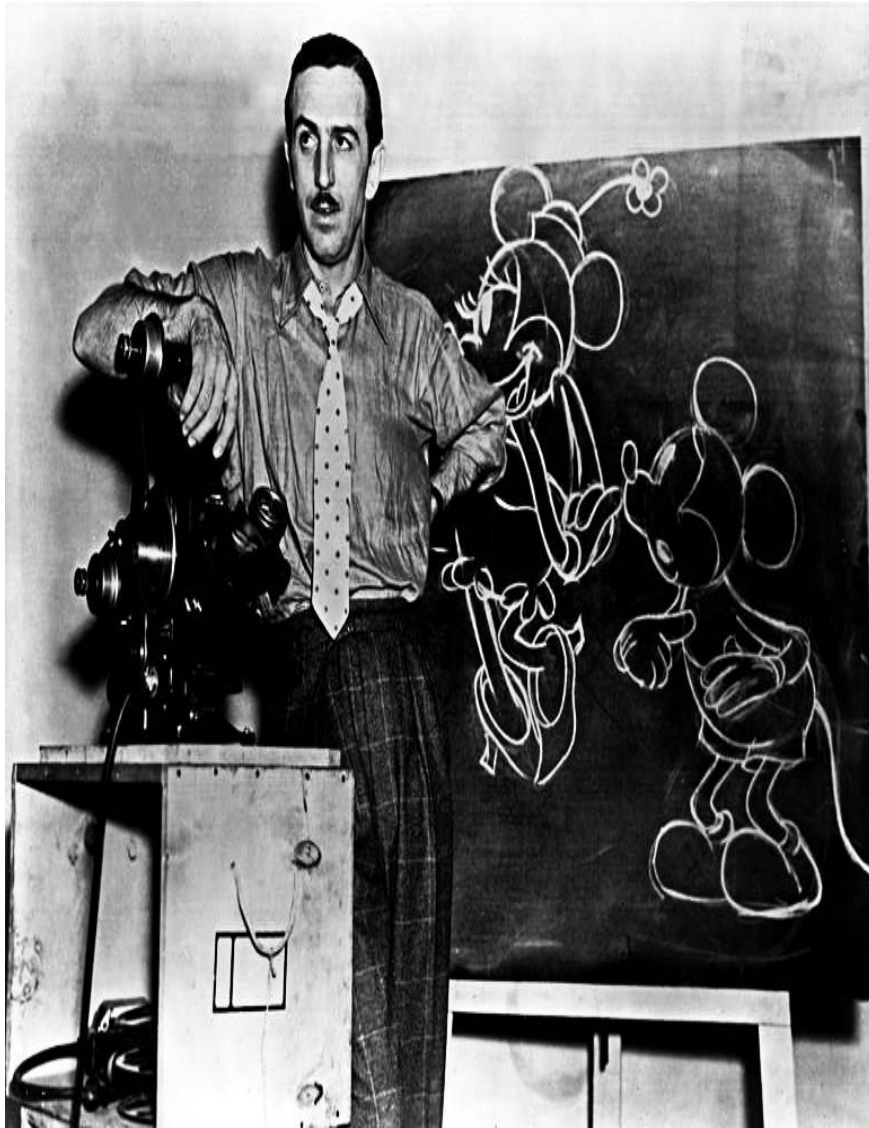


Введение.

В детстве все мы хоть раз, но смотрели мультики на разных каналах, моим любимым каналом был «Дисней». С самого детства я мечтала о мире, в котором я могу встретиться с героями из этих мультфильмов. Не так давно я узнала, что есть такой мир, он называется «Диснейленд». Мир в котором мы можем встретить замок Спящей Красавицы, американские горки Джесси, Вудди и Базлайтера, корабль капитана Крюка, сад Червонной королевы, колесо обозрения Мики Мауса и др.



История создания Диснейленда.



Уолт Дисней

Открытие Парижского Диснейленда состоялось 12 апреля 1992 год в Марн-ля-Вале, в 32 км от Парижа. Парк расположен на огромной территории, 1943 гектара. Идея создать увеселительный детский парк возникла у Диснея, когда он гулял с дочерьми в парке. Пока дети катались на каруселях, отец терпеливо сидел на лавочке и ждал, когда дочки нарежутся. Во время этих прогулок он и пришел к выводу, что Франции очень не хватает места, где было бы интересно проводить время и взрослым, и детям. И тогда Дисней решил создать такое место сам. Уолт Дисней провел транслировавшуюся по телевидению пышную церемонию открытия «Диснейленда», грандиозного тематического увеселительного парка для детей (и их родителей), воплощенной в жизнь волшебной страны симпатичных героев его знаменитых мультфильмов

Карта Диснейленда



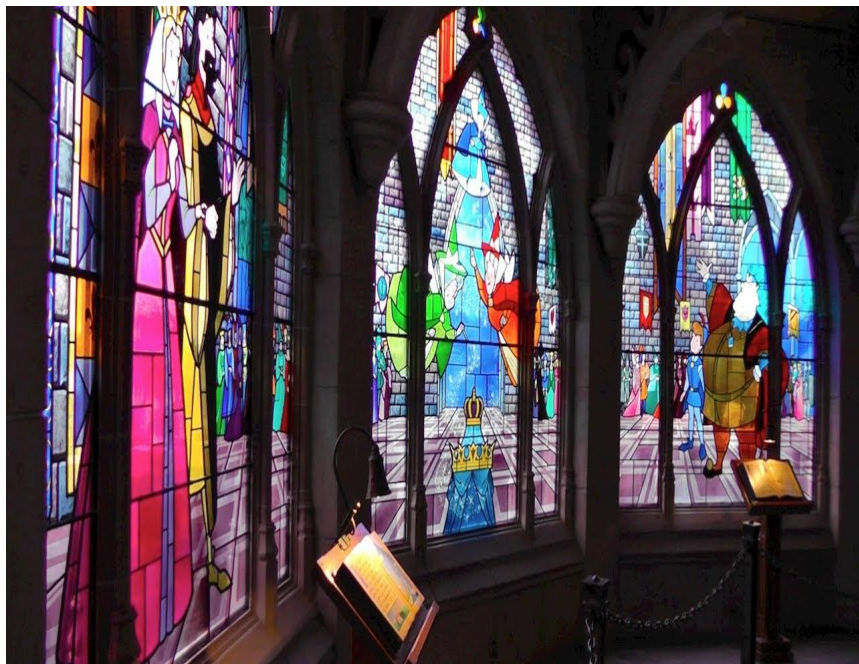
Аттракционы Диснейленда.



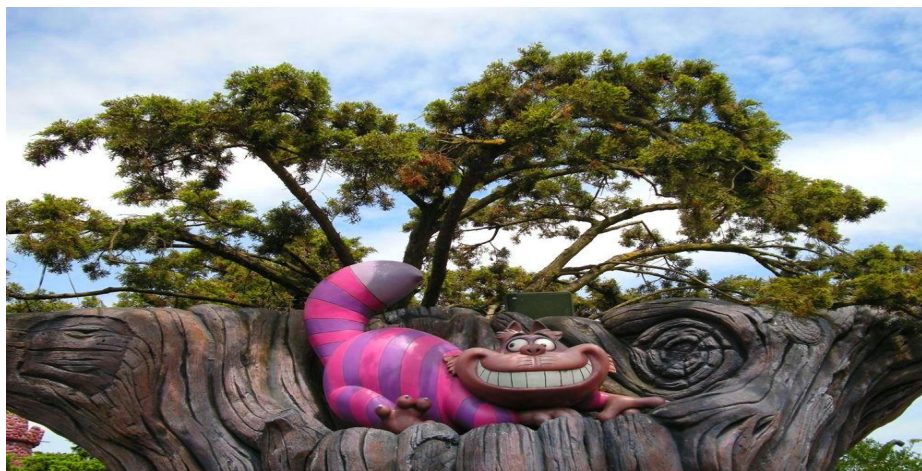
Phantom Manor (Поместье Фантома).



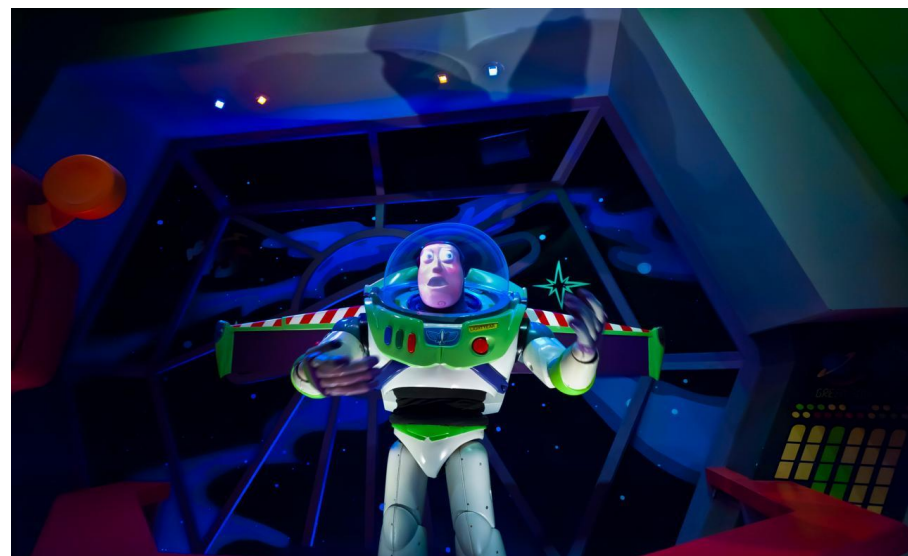
Le Château De La Belle Au Bois Dormant (Замок Спящей Красавицы)



Alice's Curious Labyrinth (Безумный лабиринт Алисы)



Buzz Lightyear Laser Blast (Базз Лайтер: лазерный выстрел)



Discoveryland или Страна открытий



Герои из мультфильмов.



Мики Маус и Минни.



Красавица и Чудовище

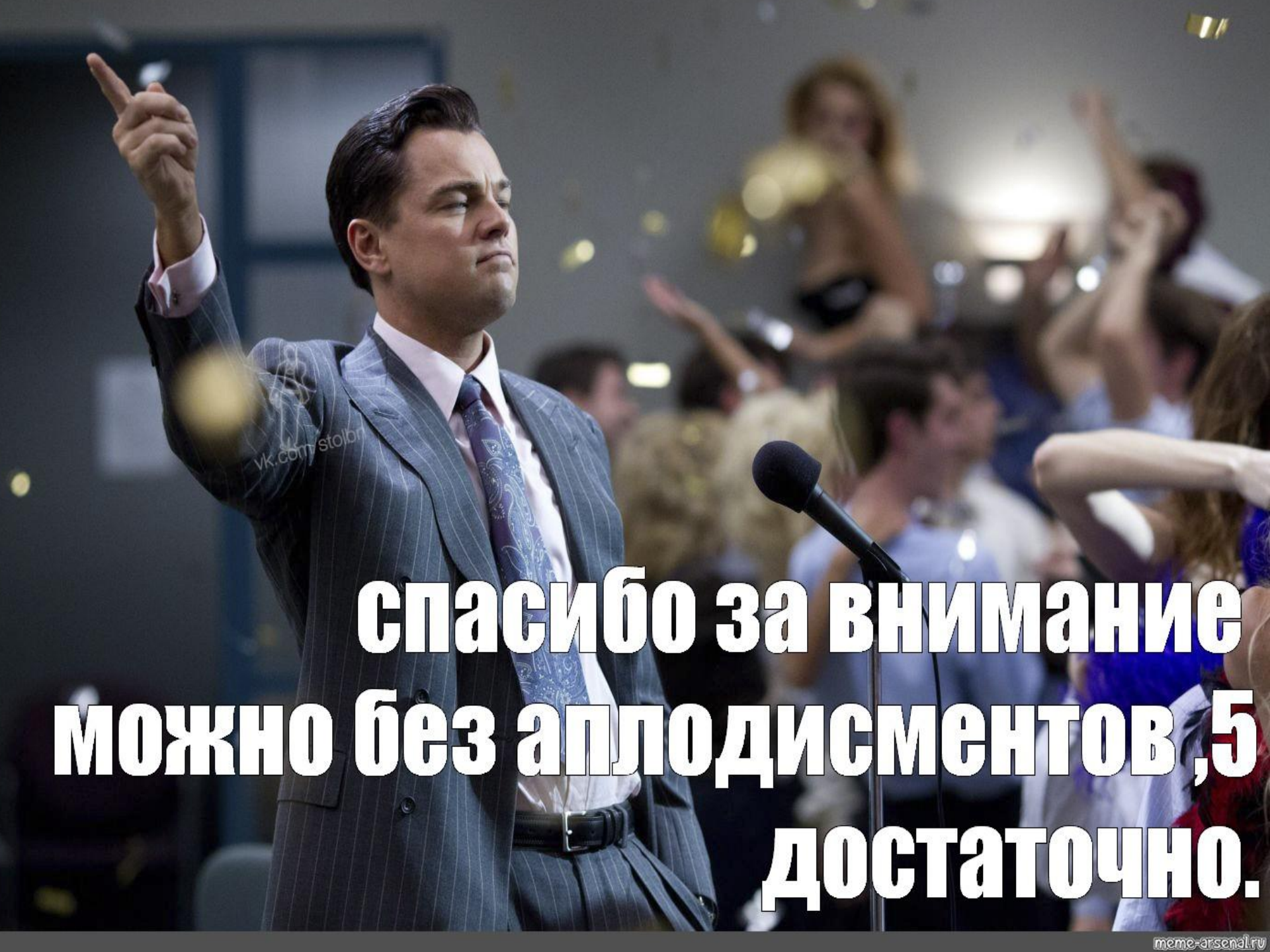


Чип и Дейл



Холодное сердце





vk.com/stolb

**спасибо за внимание
можно без аплодисментов, 5
достаточно.**