

ААИ ЮФУ
КАФЕДРА АРХИТЕКТУРЫ ЖИЛЫХ И
ОБЩЕСТВЕННЫХ ЗДАНИЙ

Курсовой проект №3
«Сельская усадьба»



УСЛОВИЯ ПРОЕКТИРОВАНИЯ

- Участок для строительства сельской усадьбы, свободный от застройки, расположен в структуре посёлка рядом с крупнейшим городом в "ШВ" климатическом подрайоне согласно выданной ситуации.
- Рекомендуется размещение в пригородной и загородной зонах города Ростова-на-Дону, Батайска и Азова.
- Размеры участка от 0,5 до 5 га



ОБЪЕКТ ПРОЕКТИРОВАНИЯ

- **Сельская усадьба** как архитектурно-природный ансамбль, предназначенный для постоянного проживания и производственной деятельности сельскохозяйственного назначения.
- **Функциональное назначение** сельской усадьбы может быть различным и охватить сферы промышленного или аграрного производства, загородной рекреации, а также сферы туризма, обучения, спорта, бизнеса и других.
- **Индивидуальный жилой дом** предназначен для постоянного проживания одной семьи, находящийся в частной собственности, члены которой работают на усадьбе.
- **Земельный участок** с находящимися на нём жилым домом, садом, огородом, зонами отдыха взрослых и игр детей, хозяйственными постройками, сооружениями, производственными объектами, иным имуществом, на котором организуется хозяйственная деятельность по производству сельскохозяйственной продукции.



ПРОБЛЕМЫ ПРОЕКТИРОВАНИЯ

- Высокий уровень инженерного благоустройства;
- Экономичность;
- Учет климатических особенностей;
- Учет бытовых и национальных особенностей;
- Использование местных строительных материалов
- Применение современных типов конструктивных решений;
- экологичность и использование альтернативных источников энергоснабжения;
- безопасность материалов и конструкций;
- рациональное землепользование.



ТРЕБОВАНИЯ К СЕЛЬСКОЙ УСАДЬБЕ

- **в проекте *сельской усадьбы* необходимо особое внимание уделить:**
- взаимосвязи жилой, производственной и аграрной частей усадьбы,
- взаимосвязи архитектуры и природы – рельефу, растительности, розы ветров,
- предусмотреть современные приемы ландшафтной организации и дизайн среды посёлка, усадьбы и жилого дома.



СОСТАВ КУРСОВОГО ПРОЕКТА №3

«СЕЛЬСКАЯ УСАДЬБА»

- 1) ситуационный план, М 1:2000;
- 2) генплан, М 1:500; 1:1000.
- 3) схема функционального зонирования генплана;
- 4) план 1 этажа жилого дома, совмещенный с генпланом с расстановкой мебели, М 1:100;
- 5) план 2 этажа жилого дома с расстановкой мебели, М 1:100;
- 6) разрез жилого дома, М 1:100;
- 7) фасад жилого дома, М 1:100.
- 8) план (планы) производственных построек усадьбы, М 1:100
- 9) фасад (фасады) производственных построек усадьбы, М 1:100
- 10) разрез (разрезы) производственных построек усадьбы, М 1:100
- 11) главный фасад (развертка) усадьбы, М 1: 200;
- 12) макет, М 1:400;
- 13) аннотация с ТЭП.



ОРГАНИЗАЦИЯ ГЕНЕРАЛЬНОГО ПЛАНА УЧАСТКА СЕЛЬСКОЙ УСАДЬБЫ

- Важнейшим фактором, определяющим характер планировки территории усадьбы является принцип рационального землепользования. При использовании участка для сельскохозяйственных нужд задачами планировки является достижение максимального увеличения площади земли для выращивания растений и максимальное сокращение площади земли под дороги, дорожки и под застройку.
- При использовании участка для других целей (например отдых, творчество или производство предметов народных промыслов) принцип рационального землепользования осуществляется для решения указанных целей. Разбивка участка может осуществляться по принципам регулярной или прямоугольной планировки, либо по принципам так называемой свободной ландшафтной планировки.
- При разработке генплана усадьбы следует учитывать её место в планировке поселка и ориентацию по сторонам света. Желательно иметь минимум территории под дороги и коммуникации, а также затенённых мест. При выборе приёмов застройки следует предусматривать возможность блокирования зданий между собой в виде единого моноблока и частичного блокирования. Павильонная застройка характерна для южных районов



ФУНКЦИОНАЛЬНОЕ ЗОНИРОВАНИЕ УЧАСТКА СЕЛЬСКОЙ УСАДЬБЫ

- ▣ **Жилая зона** включает непосредственно жилой дом с прилегающей к нему территорией входа и въезда на участок, площадку для отдыха, палисадник — цветник.
- ▣ **Хозяйственно-бытовая зона** включает в себя здания и сооружения, связанные с повседневной жизнью и бытом семьи: летняя кухня, сауна, погреб, мастерские, навес для работ на открытом воздухе, летний душ.
- ▣ **Производственная зона** включает здания, сооружения и участки для ведения усадебного хозяйства: постройки для содержания скота и птицы, инвентаря и топлива, хранения кормов, хозпомещение и хознавес, теплица, парник или оранжерея, выгульный двор для животных. Состав и размер этих помещений и построек определяется исходя из типов усадьбы и профессиональной деятельности застройщика.
- ▣ **Сад и огород** включают 8-12 фруктовых деревьев, 6-8 деревьев сливы и вишни, 20-25 кустов ягодников (смородина, крыжовник, облепиха, ежевика и др.), 3-4 грядки садовой земляники, 5-10 грядок овощных культур и картофеля. Часто посадка картофеля осуществляется за пределами территории усадьбы. Процентное соотношение площадей указанных зон выбирается в зависимости от типа и вида деятельности владельцев усадьбы.

ФУНКЦИОНАЛЬНОЕ ЗОНИРОВАНИЕ УЧАСТКА СЕЛЬСКОЙ УСАДЬБЫ **ЖИЛАЯ ЗОНА**

- ▣ **Индивидуальный жилой дом** имеет все условия для наилучшей ориентации, освещённости, инсоляции, проветривание помещений. В односемейном доме обеспечиваются изолированность проживания, а именно: функциональная *трёхчастность* (проектирование общесемейной, личной и хозяйственной частей), удобные связи с земельным участком, надворными постройками и окружающей средой. Архитектура жилого дома, состав и площади его помещений зависят от численного состава, структуры семьи, характера труда, традиции и интересов, пожеланий членов семьи. Развитие индивидуального жилого дома преимущественно по горизонтали (1-2 этажа). Односемейный дом располагают на наиболее возвышенном месте (при наличии рельефа), в северной части участка, чтобы не затенять посадки. Расстояние от дороги не меньше 15-20 м.
- ▣ На участке размещаются **зоны отдыха** взрослых и игр детей, которые служат как бы продолжением – частью площади дома, обеспечивая дополнительный комфорт и возможность занятий по интересам каждому члену семьи.
- ▣ **Общественная зона** включает в себя центральный проход к дому, прилегающие цветники, кустарники и место для отдыха. Это может быть как простая скамейка, так и уютная беседка.



ФУНКЦИОНАЛЬНОЕ ЗОНИРОВАНИЕ УЧАСТКА СЕЛЬСКОЙ УСАДЬБЫ *ЖИЛАЯ ЗОНА*

▣ Состав и минимальные площади помещений дома

Название помещений дома	Малый дом (семья из 3-х чел.), кв.м	Средний дом (семья из 5-х чел.), кв.м	Большой дом (семья из 7-х чел.), кв.м
Передняя	6	6	8
Холл (с лестницей)	12	14	16
Общая комната	20	25-30	35-40
Кухня (кухня-столовая)	8	12	16
Спальные комнаты	2x12	3x12	4x14
Помещения гигиены (туалет, душ, ванные)	по нормам	по нормам	по нормам
Летние и открытые помещения (балконы, террасы, веранды)	по усмотрению автора	по усмотрению автора	по усмотрению автора
Встроенные шкафы и кладовые	по усмотрению автора	по усмотрению автора	по усмотрению автора



ФУНКЦИОНАЛЬНОЕ ЗОНИРОВАНИЕ УЧАСТКА СЕЛЬСКОЙ УСАДЬБЫ

ХОЗЯЙСТВЕННО-БЫТОВАЯ ЗОНА

- гараж для легковой машины (18 кв.м),
- мастерская (12 кв.м),
- Летняя кухня (12 кв.м.)
- Сауна или баня (12 кв.м), (парилка, предбанник с душем и комната отдыха с выходом на улицу).
- душ – 4 м²,
- туалет – 1,5 м².

- Расстояния от жилого дома: туалет не ближе 12 м, компостные и навозные ямы не ближе 7 м.



ФУНКЦИОНАЛЬНОЕ ЗОНИРОВАНИЕ УЧАСТКА СЕЛЬСКОЙ УСАДЬБЫ

ПРОИЗВОДСТВЕННАЯ ЗОНА

- постройки для содержания скота и птицы,
- инвентаря и топлива,
- хранения кормов,
- хозпомещение и хознавес,
- теплица, парник или оранжерея,
- выгульный двор для животных.
- Состав и размер этих помещений и построек определяется исходя из типов усадьбы и профессиональной деятельности застройщика.



ФУНКЦИОНАЛЬНОЕ ЗОНИРОВАНИЕ УЧАСТКА СЕЛЬСКОЙ УСАДЬБЫ

ПРОИЗВОДСТВЕННАЯ ЗОНА

- ▣ **Состав и минимальные площади надворных построек**
- ▣ *Хозяйственно-бытовые помещения (постройки)*

Назначения помещений (построек)	Площадь, кв.м.
Летняя кухня	10-12
Кладовая	8-10
Гараж	18-10
Мастерская	12-15
Баня (сауна)	10-15
Летний	3-4



ФУНКЦИОНАЛЬНОЕ ЗОНИРОВАНИЕ УЧАСТКА СЕЛЬСКОЙ УСАДЬБЫ

ПРОИЗВОДСТВЕННАЯ ЗОНА

- ▣ **Состав и минимальные площади надворных построек**
- ▣ *Производственные помещения (постройки)*

Назначения помещений (построек)	Площадь, кв.м.
Для скота и птицы	6-8 на 1 голову скота; 0,2-0.4 на 1 голову птицы
Для хранения инвентаря и твердого топлива	15-20
Погреб для хранения продукции	по усмотрению автора
Универсальное хозяйственное помещение и хозяйственный навес	и 20
Выгульный двор	15-20 на 1 животное; 0,6-0,8 на 1 птицу
Теплицы и парники	Не регламентируется



ФУНКЦИОНАЛЬНОЕ ЗОНИРОВАНИЕ УЧАСТКА СЕЛЬСКОЙ УСАДЬБЫ

САД И ОГОРОД

- включают 8-12 фруктовых деревьев,
- 6-8 деревьев сливы и вишни,
- 20-25 кустов ягодников (смородина, крыжовник, облепиха, ежевика и др.),
- 3-4 грядки садовой земляники,
- 5-10 грядок овощных культур и картофеля. Часто посадка картофеля осуществляется за пределами территории усадьбы.
- Процентное соотношение площадей указанных зон выбирается в зависимости от типа и вида деятельности владельцев усадьбы.



ДИЗАЙН АРХИТЕКТУРНОЙ СРЕДЫ СЕЛЬСКОЙ УСАДЬБЫ

- При проектировании ансамбля усадьбы важными аспектами являются ландшафтная организация территории и решение экологических проблем.
- Характер застройки усадьбы должен быть единым с точки зрения архитектурного стиля, приемов, деталей и строительных материалов. Важное место имеет при этом архитектура малых форм – ограда и ворота усадьбы, убранство колодца или беседки для отдыха, замощение дорожек, форма стрижки декоративных деревьев и кустарников, и других элементов, определяющих культуру и эстетику архитектурных деталей в общем ансамбле.



ЭКОЛОГИЧЕСКИЕ ТРЕБОВАНИЯ К ПРОЕКТУ СЕЛЬСКОЙ УСАДЬБЫ

- а) безотходность и безвредность хозяйственно-бытовой деятельности в усадьбе, использование современного инженерного оборудования дома и участка. Важным направлением является проектирование усадьбы по принципам ЭБК (энерго-биологического комплекса), когда в усадьбе имеется несколько видов производства, отходы которых служат компонентом других производств;
- б) использование альтернативных источников энергии – солнца, ветра, движение воды, тепла Земли, биогаза является, прежде всего, экономической необходимостью, а также важным элементом сохранения чистоты как территории усадьбы, так и окружающей среды. аккумуляторы тепла и другие элементы;
- в) использование в архитектуре усадьбы безвредных в экологическом отношении строительных материалов, конструкций и деталей;
- г) создание пространственно-композиционными средствами среды, где в гармонии находились бы человек, природа и архитектура.



РЕКОМЕНДУЕМАЯ ЛИТЕРАТУРА

- 1. Архитектура Российского села. Региональный аспект / Учебное пособие // Л. В Хихлуха, Р.Д. Багиров, С.Б. Моисеева, Н.М. Согомоян. - М.: Архитектура-С, 2005.
- 2. Новиков В.А. Архитектурная организация сельской среды. - М.: Архитектура-С, 2006.
- 3. Новикова Н.В. Архитектура предприятий агропромышленного комплекса. - М.: Архитектура-С, 2008.
- 4. Колодин К.И. Формообразование объектов загородной среды. - М.: Архитектура-С, 2004.
- 5. Афанасьева О.К. Архитектура малоэтажных домов с использованием возобновляемых источников энергии. - М. 2007.
- 6. Реконструкции по проектированию сельских жилых домов и надворных построек для индивидуального застройщика. - М.: ЦНИИЭПГраждансельстрой, 1989.
- 7. Рекомендации по проектированию надворных построек для сельских жилых домов средней полосы Европейской части РФ. - М.: ЦНИИЭПГраждансельстрой, 1988.
- 8. Гераскин Н.Н. Планировка и застройка фермерских усадеб. - М.: Колос, 2006.



РЕКОМЕНДУЕМАЯ ЛИТЕРАТУРА

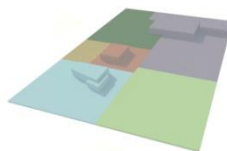
- 9. Змеул С.Г. Маханько Б.А. Архитектурная типология зданий и сооружений. - М.: Архитектура-С, 2004.
- 10. Афанасьева О.К. Возобновляемые источники энергии в архитектуре малоэтажных жилых зданий / Дисс. на соискание ученой степени канд. архитектуры. – М.: МАРХИ, 2008.
- 11. Охлябинин С. Повседневная жизнь русской усадьбы XIX века. - М.: Молодая гвардия, 2008.
- 12. СНиП 23-01-99. Строительная климатология, 2003.
- 13. СНиП 23-02-2003. Тепловая защита зданий, 2004.
- 14. СП 23-101-2004. Проектирование тепловой защиты зданий, 2004.
- 15. СНиП 23-03-2003. Защита от шума, 2004.
- 16. СНиП 23-05-95. Естественное и искусственное освещение, 1996.
- 17. СанПиН 2.2.1/2.1.1. 1200-03. Санитарно-защитные зоны и санитарная классификация предприятий сооружений и иных объектов.
- 18. СанПиН 2.1.2.1002-00 Санитарно-эпидемиологические требования к жилым зданиям и помещениям.
- 19. СанПиН 2.2.1/2.1.1.1076-01 Гигиенические требования к инсоляции и солнцезащите помещений жилых и общественных зданий и территорий.



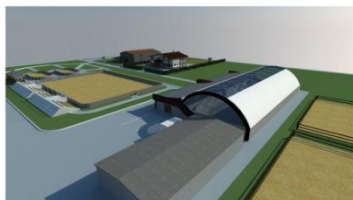
ПРИМЕРЫ ПРОЕКТОВ

Курсовой проект №3

Сельская усадьба . Конно-спортивный клуб «Пассаж»



Гостевая зона
Зона отдыха
Жилая зона
Опояс
Зона технической части
Сад

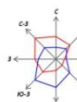


Ситуационный план
М 1:2000

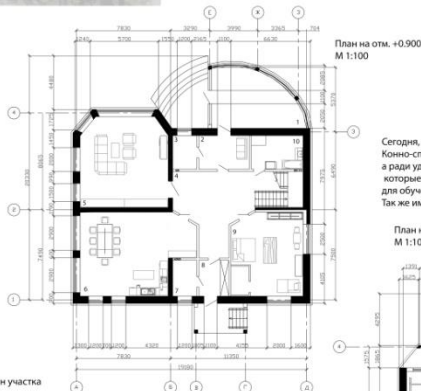
Технико-экономические показатели

- Площадь участка 39540 м²
- Площадь застройки 2000 м²
- Площадь озеленения 8100 м²
- Площадь сада 3600 м²
- Площадь подпорных стенок 500 м²
- Площадь опорных стенок 1800 м²
- Площадь открытых вышек (защ. 10/30%) 100 м²
- Площадь панорамных вышек (10/30%) 100 м²
- Площадь вышек 1700 м²
- Площадь детских площадок 60 м²

- Площадь двора 120 м²
- Площадь вышек панорамных 240 м²
- Количество гаражей 2

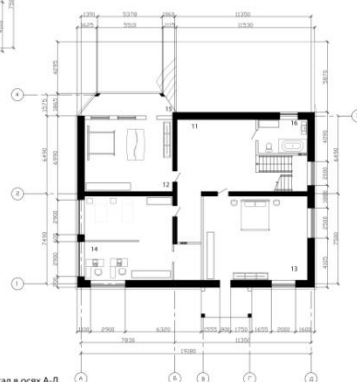


Генеральный план участка
М 1:500



Сегодня, в век автомобилей и самолетов, верховая езда стала изысканным и даже элитным видом спорта и отдыха. Конно-спортивный клуб «Пассаж» представляет возможность для людей, которые хотели бы учиться верховой езде не только для достижения спортивных успехов, а ради удовольствия и здоровья своего и своих близких. Для людей, которые любят лошадей и стремятся к общению с ними. Для людей, которые устали от городской суеты и которые нуждаются в снятии стресса – общение с лошадью в этом поможет как ни что другое. На территории клуба располагаются: два манежа, для обучения верховой езде, большой манеж для соревнований и показательных выступлений, крытый манеж. Так же имеются гостиница, для остановки на длительный период, ресторан, детская площадка и парковочная зона.

План на отм. +4.100
М 1:100



План гостиницы на отм. +0.000
М 1:200

План гостиницы на отм. +0.000
М 1:200



Экспликация помещений		
№	Наименование	Площадь
1	Ванная	10,00
2	Туалет	1,50
3	Кухня	12,00
4	Зал	25,00
5	Спальня	15,00
6	Спальня	15,00
7	Спальня	15,00
8	Спальня	15,00
9	Спальня	15,00
10	Спальня	15,00
11	Спальня	15,00
12	Спальня	15,00
13	Спальня	15,00
14	Спальня	15,00
15	Спальня	15,00
16	Спальня	15,00
17	Спальня	15,00
18	Спальня	15,00
19	Спальня	15,00
20	Спальня	15,00
21	Спальня	15,00
22	Спальня	15,00
23	Спальня	15,00
24	Спальня	15,00
25	Спальня	15,00
26	Спальня	15,00
27	Спальня	15,00
28	Спальня	15,00
29	Спальня	15,00
30	Спальня	15,00
31	Спальня	15,00
32	Спальня	15,00
33	Спальня	15,00
34	Спальня	15,00
35	Спальня	15,00
36	Спальня	15,00
37	Спальня	15,00
38	Спальня	15,00
39	Спальня	15,00
40	Спальня	15,00
41	Спальня	15,00
42	Спальня	15,00
43	Спальня	15,00
44	Спальня	15,00
45	Спальня	15,00
46	Спальня	15,00
47	Спальня	15,00
48	Спальня	15,00
49	Спальня	15,00
50	Спальня	15,00
51	Спальня	15,00
52	Спальня	15,00
53	Спальня	15,00
54	Спальня	15,00
55	Спальня	15,00
56	Спальня	15,00
57	Спальня	15,00
58	Спальня	15,00
59	Спальня	15,00
60	Спальня	15,00
61	Спальня	15,00
62	Спальня	15,00
63	Спальня	15,00
64	Спальня	15,00
65	Спальня	15,00
66	Спальня	15,00
67	Спальня	15,00
68	Спальня	15,00
69	Спальня	15,00
70	Спальня	15,00
71	Спальня	15,00
72	Спальня	15,00
73	Спальня	15,00
74	Спальня	15,00
75	Спальня	15,00
76	Спальня	15,00
77	Спальня	15,00
78	Спальня	15,00
79	Спальня	15,00
80	Спальня	15,00
81	Спальня	15,00
82	Спальня	15,00
83	Спальня	15,00
84	Спальня	15,00
85	Спальня	15,00
86	Спальня	15,00
87	Спальня	15,00
88	Спальня	15,00
89	Спальня	15,00
90	Спальня	15,00
91	Спальня	15,00
92	Спальня	15,00
93	Спальня	15,00
94	Спальня	15,00
95	Спальня	15,00
96	Спальня	15,00
97	Спальня	15,00
98	Спальня	15,00
99	Спальня	15,00
100	Спальня	15,00

Фасад в осях 4-1
М 1:200



Фасад в осях А-Д
М 1:200



Разрез 1-1
М 1:100



Экспликация помещений		
№	Наименование	Площадь
1	Ванная	10,00
2	Туалет	1,50
3	Кухня	12,00
4	Зал	25,00
5	Спальня	15,00
6	Спальня	15,00
7	Спальня	15,00
8	Спальня	15,00
9	Спальня	15,00
10	Спальня	15,00
11	Спальня	15,00
12	Спальня	15,00
13	Спальня	15,00
14	Спальня	15,00
15	Спальня	15,00
16	Спальня	15,00
17	Спальня	15,00
18	Спальня	15,00
19	Спальня	15,00
20	Спальня	15,00
21	Спальня	15,00
22	Спальня	15,00
23	Спальня	15,00
24	Спальня	15,00
25	Спальня	15,00
26	Спальня	15,00
27	Спальня	15,00
28	Спальня	15,00
29	Спальня	15,00
30	Спальня	15,00
31	Спальня	15,00
32	Спальня	15,00
33	Спальня	15,00
34	Спальня	15,00
35	Спальня	15,00
36	Спальня	15,00
37	Спальня	15,00
38	Спальня	15,00
39	Спальня	15,00
40	Спальня	15,00
41	Спальня	15,00
42	Спальня	15,00
43	Спальня	15,00
44	Спальня	15,00
45	Спальня	15,00
46	Спальня	15,00
47	Спальня	15,00
48	Спальня	15,00
49	Спальня	15,00
50	Спальня	15,00
51	Спальня	15,00
52	Спальня	15,00
53	Спальня	15,00
54	Спальня	15,00
55	Спальня	15,00
56	Спальня	15,00
57	Спальня	15,00
58	Спальня	15,00
59	Спальня	15,00
60	Спальня	15,00
61	Спальня	15,00
62	Спальня	15,00
63	Спальня	15,00
64	Спальня	15,00
65	Спальня	15,00
66	Спальня	15,00
67	Спальня	15,00
68	Спальня	15,00
69	Спальня	15,00
70	Спальня	15,00
71	Спальня	15,00
72	Спальня	15,00
73	Спальня	15,00
74	Спальня	15,00
75	Спальня	15,00
76	Спальня	15,00
77	Спальня	15,00
78	Спальня	15,00
79	Спальня	15,00
80	Спальня	15,00
81	Спальня	15,00
82	Спальня	15,00
83	Спальня	15,00
84	Спальня	15,00
85	Спальня	15,00
86	Спальня	15,00
87	Спальня	15,00
88	Спальня	15,00
89	Спальня	15,00
90	Спальня	15,00
91	Спальня	15,00
92	Спальня	15,00
93	Спальня	15,00
94	Спальня	15,00
95	Спальня	15,00
96	Спальня	15,00
97	Спальня	15,00
98	Спальня	15,00
99	Спальня	15,00
100	Спальня	15,00

ПРИМЕРЫ ПРОЕКТОВ

Курсовой проект № 3 сельская усадьба

Чайная плантация

Вместе с тем важно и в России чай уже выращивают около 10 лет, но так и не определив специализации, что чай не получил особой популярности. Это связано с тем, что в Китае, Японии и Южной Корее чай является традиционным и популярным напитком. В России чай и фруктовые напитки в основном являются импортными, но их потребление и его потребление. Но если его успешно выращивать, то можно получить значительную выгоду. Более того, для этого требуется специальное, но выигрывает больше полезных веществ, которые присутствуют в этом продукте. Именно поэтому чай в России и других странах не является популярным напитком. Но чай в России и других странах не является популярным напитком. Но чай в России и других странах не является популярным напитком.

В плане работы важно, для создания, чай в России уже выращивают в разных местах, но в Китае, это не так и выращивают его специально для чайной плантации. В основном это связано с тем, что в Китае чай уже выращивают около 10 лет, но так и не определив специализации, что чай не получил особой популярности. Это связано с тем, что в Китае, Японии и Южной Корее чай является традиционным и популярным напитком. В России чай и фруктовые напитки в основном являются импортными, но их потребление и его потребление. Но если его успешно выращивать, то можно получить значительную выгоду. Более того, для этого требуется специальное, но выигрывает больше полезных веществ, которые присутствуют в этом продукте. Именно поэтому чай в России и других странах не является популярным напитком.

Также для выращивания чая не требуется особого оборудования. Для чайной плантации важно, чтобы чайные кусты были правильно подобраны, чтобы они могли выжить в условиях России. Для чайной плантации важно, чтобы чайные кусты были правильно подобраны, чтобы они могли выжить в условиях России. Для чайной плантации важно, чтобы чайные кусты были правильно подобраны, чтобы они могли выжить в условиях России.

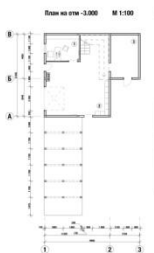
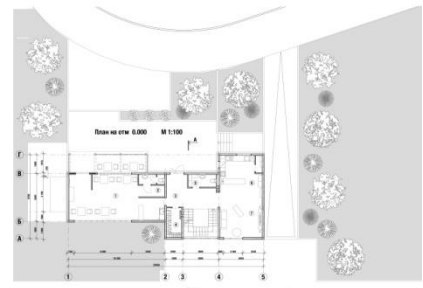
Ситуационный план М 1:2000



Ситуационный план М 1:50000



Генплан М 1:500



Наименование	Количество	Примечание
Кухня	1	
Спальня	1	
Ванная комната	1	
Салон	1	
Гостиная	1	
Площадка	1	
Площадка	1	
Площадка	1	
Площадка	1	
Площадка	1	
Площадка	1	

Наименование	Количество	Примечание
Кухня	1	
Спальня	1	
Ванная комната	1	
Салон	1	
Гостиная	1	
Площадка	1	
Площадка	1	
Площадка	1	
Площадка	1	
Площадка	1	
Площадка	1	



ПРИМЕРЫ ПРОЕКТОВ

КУРСОВОЙ ПРОЕКТ № 3 СЕЛЬСКАЯ УСАДЬБА «LE ROYAUME DE GOÛT»

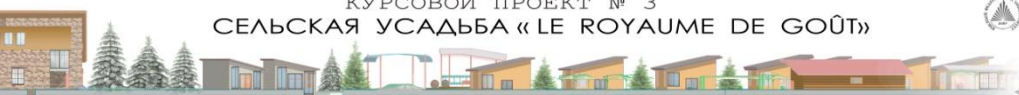


Зонирование участка

- жилая зона
- рабочая зона

зона общедолевой пользования

ГЕНПЛАН



ЗАПАДНЫЙ ФАСАД

РАЗРЕЗ 1-1



ЭКСПЛИКАЦИЯ

1. ДОМ
2. ДЕРЕВЯН ПАРКОВКА
3. МАГАЗИН С ПРОДУКЦИЕЙ
4. СПИТОВАЯ
5. БАНЯ С ВАННЫМИ
6. ЗОНА РАБОТЫ
7. ГОСТИНЫЙ ДОМ
8. ТРИД СОФЫ
9. ОБЩИЙ ПЛАЗ
10. ОБЩАЯ НА ВОДЕ
11. СТОВИКА ТЕМАРИЧЕСКОГО ТРАНСПОРТА
12. ВАНТОГРАДИИ
13. СПОРТА
14. ВИНОГРАДИИ
15. ПОТРЕ
16. СЫРОВАРИ
17. СЫРОВАРИ
18. МЕСТО ВЯЖЕНИЯ МЯСНОЙ ПРОДУКЦИИ И РЫБ
19. СТОЛОВАЯ (БАР)
20. РАСТУЩЕ
21. ПРОХОДКА
22. СРАККЕР

ПЛАН НА ОТМ. 0.000

ЭКСПЛИКАЦИЯ

ЭКСПЛИКАЦИЯ



Этот важнейший объект с полным основанием можно назвать образцом органической архитектуры – благодаря большой площади остекления создается максимальный эффект объединения внутреннего пространства с окружающим ландшафтом. Важней отличительной чертой является надувательная черева, куда можно выйти на двух комнат гостиной и гостиной. Ступки, которая выполнена прозрачным камнем, что говорит об экологичности дома и более широкое взаимодействие. Усадьба многопрофильного назначения, поэтому любой гость найдет себе занятие по душе – отдых, время активного отдыха с друзьями, творческие процедуры в бане и сауне, возможность пообщаться на процессе изготовления разных видов сыра, вина, и, конечно, пообщаться с фермерскими, домашними продуктами.



Усадьба находится в г.Алтай, в поселковой области. Территория площадью 3Га. На усадьбе расположены жилой дом, гостевые дома, банно-саунокомплексы, бассейн для гостей, открытый бассейн, а также пруд с обилием рыбы. Усадьба включает в себя: фермерские хозяйства, частную сыроварню и винодельню. Усадьбой жилой дом рассчитан на семью из 5 человек.

ПРИМЕРЫ ПРОЕКТОВ

Сельская Усадьба Спирит



План Местности



Размерка
1:200

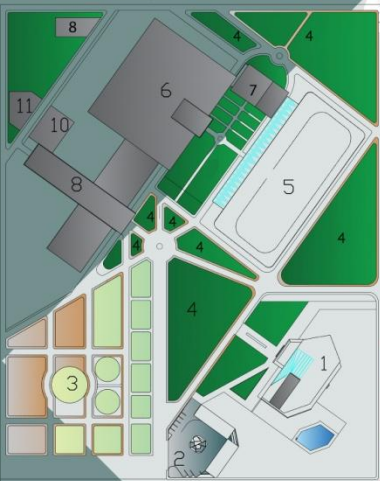
Аннотация

Планик усадьба расположена Ростовская Область, Ворошиловский район, улица Обсерватория.
Она рассчитана на загородное проживание большой семьи с большим количеством животных. На участке расположены жилой дом, стойла, большой крытый манеж для зимней тренировки лошадей, большая открытая зона со стодилом для выставления лошадей (разнообразные зоны), отдых, ресторан, левяды, парковка для машин, хранилище сена, навесная яма.

План на о.т.м.
0.000
M1:100

План на о.т.м.
+4.000
M1:100

Генеральный План
M 1:500



Функциональное
Зонирование

Жилой дом
Парковка для машин
Левяды
Зоны отдыха и озеленения
Открытая орана со стодилом
Крытый манеж
Ресторан
Стойла лошадей
Навесная яма
Хранилище сена
Мойка лошадей

1. Жилой дом
2. парковка для машин
3. левяды
4. зоны отдыха и озеленения
5. открытая орана со стодилом
6. крытый манеж
7. ресторан
8. стойла лошадей
9. навесная яма
10. хранилище сена
11. мойка лошадей



выполнил ст. гр. АП-22 Хамдан М.Х. Преподаватели: Ирина К.М., Елена А.С.



ПРИМЕРЫ ПРОЕКТОВ

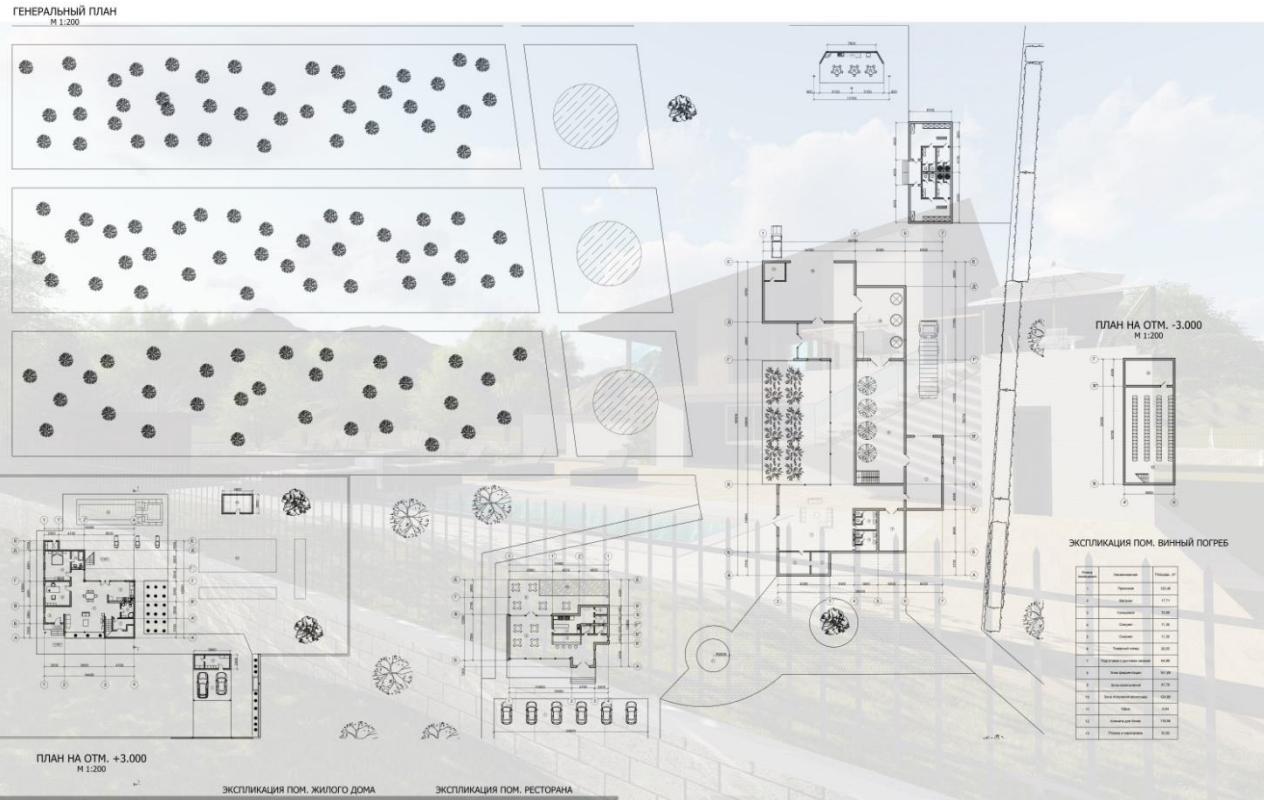


СХЕМА ФУНКЦИОНАЛЬНОГО ЗОНИРОВАНИЯ ГЕНПЛАНА



THE WINE ROUTE

Данная сельская усадьба расположена в городе Вилья-де-Лейва, страна Колумбия. Благоприятный климат страны хорошо подходит для выращивания винограда. На участке проживает семья из трех человек. Семейство выращивает овощи для употребления, и занимается разведением винограда, для переработки в вино. На виноградных плантациях работают приезжие 20 работников с данного города. В усадьбе расположен ресторан, где всегда рады видеть гостей и покупателей, в нем можно наблюдать как изготавливают вино своими глазами.



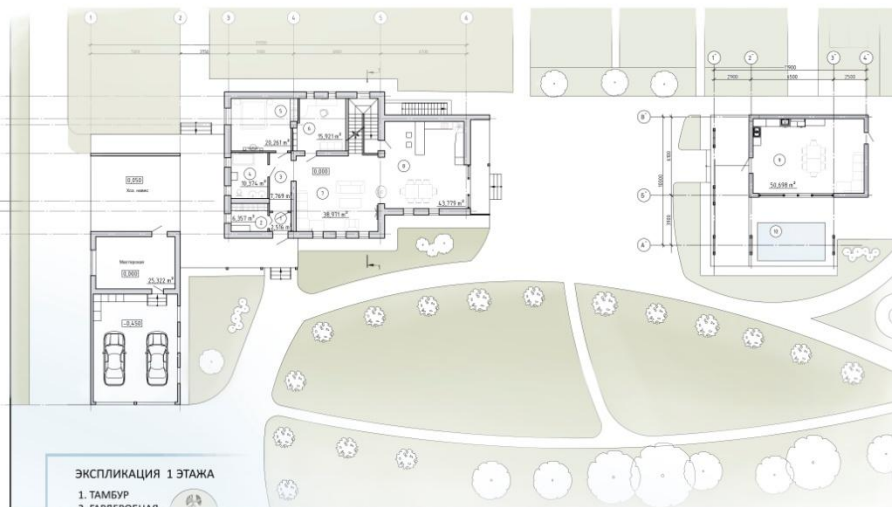
ПРИМЕРЫ ПРОЕКТОВ

КУРСОВАЯ РАБОТА №3

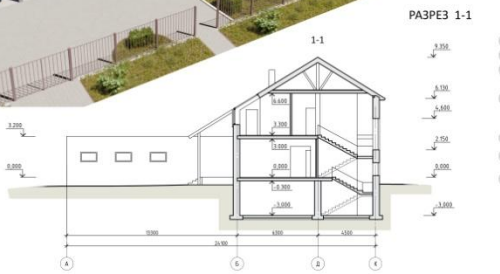
«СЕЛЬСКАЯ УСАДЬБА»



ПЛАН 1 ЭТАЖА, СОВМЕЩЕННОГО С ГЕНПЛАНом М 1:100



- ЭКСПЛИКАЦИЯ 1 ЭТАЖА**
1. ТАМБУР
 2. ГАРДЕРОБНАЯ
 3. ПРИХОЖАЯ
 4. С/У
 5. ГОСТЕВАЯ СПАЛЬНЯ
 6. КАБИНЕТ
 7. ГОСТИНАЯ
 8. КУХНЯ - СТОЛОВАЯ
 9. ЛЕТНЯЯ КУХНЯ
 10. БАССЕЙН



- ЭКСПЛИКАЦИЯ 2 ЭТАЖА**
1. КОРРИДОР
 2. СПАЛЬНЯ
 3. ГАРДЕРОБ
 4. С/У
 5. СПАЛЬНЯ
 6. СПАЛЬНЯ
 7. С/У
 8. КЛАДОВКА

- ЭКСПЛИКАЦИЯ ПОДВАЛА**
1. КОТЕЛНЯЯ
 2. КЛАДОВАЯ

ПЛАН ПРОИЗВ. ПОМЕЩЕНИЙ М 1:200



- ЭКСПЛИКАЦИЯ ПРОИЗВОД. ПОМЕЩЕНИЙ**
1. ПОМЕЩЕНИЕ ДЛЯ ПТИЦ
 2. КОРРИДОР
 3. КОНТЕЙНЕРЫ С КОРМОМ
 4. ТАМБУР
 5. ОБРАБОТКА ПТИЦЫ
 6. НАВЕС
 7. ИНКУБАТОРЫ
 8. ПОМЕЩЕНИЕ ДЛЯ МОЛОДНЯКА
 9. ХОЛОДИЛЬНИКИ



ВЫПОЛНИЛ СТУДЕНТ ГРУППЫ АП-21: ДОХТОВ А. М.
ПРОВЕРИЛИ: БАДАВИ А. А. БЛАГОВА М. В.



Сельская усадьба находится в поселке Красный Ростовской области. Спроектирована для одной семьи из 5 человек.
В проекте уделено внимание взаимно-связи жилой, производственной и аграрной частей усадьбы.
Производственной сферой деятельности является разведение домашней птицы.
Используются альтернативные источники энергии - солнечные батареи, расположенные на плоской кровле, с возможностью изменения угла наклона в зависимости от времени года.

- ТЭП:**
- 1) Общая площадь застройки - 1223,45 м²
 - 2) Общая площадь - 1323,88 м²
 - 3) Жилая площадь - 131,33 м²



ПРИМЕРЫ ПРОЕКТОВ

СЕЛЬСКАЯ УСАДЬБА КИОНЮШНИ "LA VICTORIA"

ГЕНПЛАН
М 1:500

ФАСАД В ОСИЖ А-А' М 1:200

ФАСАД В ОСИЖ Б-Б' М 1:200

Аннотация

КИОНЮШНИ "ЛА ВИКТОРИЯ" НАХОДИТСЯ В РЕГИОНЕ КАНТАБРИЯ, В ИСПАНИИ. ФИНАНСИРОВАЕМОСТЬ ЭТОГО МЕСТА ЯВЛЯЕТСЯ АРЕНДА И ПРОДАЖА ПОШАДИ. ПРОЕКТ ВМЕСТИТ В СЕБЯ 23 КИОНЮШНИ, ОДНУ ВЕТЕРИНАРНУЮ ЛЕЧЕБНИЦУ, ОДНО ПОМЕЩЕНИЕ ДЛЯ ХРАНЕНИЯ ПРОДУКТОВ ПИТАНИЯ, ДВА СМЫСА, ОДИН РЕСТОРАН, ОДНУ АРЕНУ ДЛЯ ОБУЧЕНИЯ ВЕРХОВОЙ ЕЗДЫ И ОДИН ЗАПАДНЫЙ ВЫХОД С ЦЕЛЬЮ СВОБОДНО НАЧИТЬСЯ ЕЗДИТЬ ВЕРХОМ НА ЛОШАДИ. ТАКЖЕ ЕСТЬ ОДНА ПАРКОВКА ДЛЯ ПОСЕТИТЕЛЕЙ И ОДНА ДЛЯ ПОСТАВЩИКОВ ЛЮДЖИТОВ ПИТАНИЯ. В ПРОЕКТЕ ЕСТЬ БОЛЬШОЙ ДОМ С БАССЕЙНОМ, ДЕТСКОЙ ПЛОЩАДКОЙ, ГРЯДКАМИ В ВОСТОЧНОЙ ЧАСТИ И АМБАРАМИ ДЛЯ ХРАНЕНИЯ ИНСТРУМЕНТОВ И СБОРА УРОЖАЯ. В СЕВЕРНОЙ ЧАСТИ НАХОДИТСЯ ДОМ ДЛЯ РАБОТНИКА И ЕГО СЕМЬИ.

Разрез 1-1

СОВМЕЩЕННЫЙ С ГЕНПЛАНОМ
План на ОТМ 0,000
М 1:200

План на ОТМ +4,000
Второй этаж
М 1:100

СХЕМА ФУНКЦИОНАЛЬНОГО ЗОНИРОВАНИЯ ГЕНПЛАН

- ГРЯДКИ
- ДОМ ХОЗЯЕВ
- ДОМ ДЛЯ РАБОТНИКА
- АРЕНА
- АМБАР
- РЕСТОРАН
- КИОНЮШНИ
- ПАРКОВКА

ТЕХНИКО-ЭКОНОМИЧЕСКИЕ ПОКАЗАТЕЛИ

№	НАИМЕНОВАНИЕ	ПЛОЩАДЬ (кв.м)	№	НАИМЕНОВАНИЕ	ПЛОЩАДЬ (кв.м)
1	КИОНЮШНИ	48,8	1	ЛОЖНИЦА И СТОЛОВАЯ	83,980
2	КИОНЮШНИ ТИПО 1	18,0	2	КУХНЯ	18,0
3	КИОНЮШНИ ТИПО 2	18,0	3	ПАРКОВКА	3,960
4	КИОНЮШНИ ТИПО 3	18,0	4	ТУАЛЕТ	8,0
5	КВАРТАРЫ В КИОНЮШНЯХ	69,6	5	ТЕРРАССА	78,380
6	ВЕТЕРИНАРНЫЙ	100,0	6	КОРИДОР	78,0
7	РЕСТОРАН И КУХНЯ	388,0	7	ДЕТСКАЯ КОМНАТА	28,380
8	ОУФУС	94,0	8	ДУШОВАЯ	18,0
9	РЕСТОРАН	100,0	9	ЛАВНАЯ КОМНАТА И ТУАЛЕТ	38,0
10	КУХНЯ	39,0			
11	ПАРКОВКА	3,960			
12	ТУАЛЕТ РЕСТОРАНА	8,0			
13	ТЕРРАССА	78,380			
14	ДОМ РАБОТНИКА	100,0			
15	ЛОЖНИЦА И СТОЛОВАЯ	83,980			
16	КУХНЯ	18,0			
17	ПАРКОВКА	3,960			
18	ТУАЛЕТ	8,0			
19	ДЕТСКАЯ КОМНАТА	28,380			
20	ДУШОВАЯ	18,0			
21	ЛАВНАЯ КОМНАТА И ТУАЛЕТ	38,0			
22	ТЕРРАССА	78,380			
23	АМБАР	1800,0			
24	ПЛОЩАДЬ ДОМА ХОЗЯЕВ	288,0			
25	ПЛОЩАДЬ ДОМА РАБОТНИКА	173,5			
26	ПЛОЩАДЬ АМБАРА	1800,0			
27	ПЛОЩАДЬ ГРЯДОК	1800,0			
28	ПЛОЩАДЬ КИОНЮШНИ И РЕСТОРАНА	207,0			
29	ОБЩАЯ ПЛОЩАДЬ ЗАСТРОЙКИ	2871,5			
30	ОБЩАЯ ПЛОЩАДЬ УЧАСТКА	15000,0			

ПРИМЕРЫ ПРОЕКТОВ



COUNTRY ESTATE

АННОТАЦИЯ

Усадебный комплекс расположен на берегу Таганрогского залива в СНТ "Голубые Ели", Неклиновский район. Комплекс рассчитан на постоянное проживание семьи, а также на частые приезды родственников и друзей на длительное время. На территории усадьбы расположены многочисленные сады и огороды, что делает комплекс изолированным и функциональным, совмещая в нем рабочую и жилую среду.

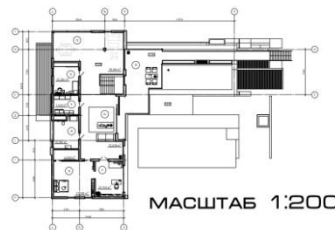


ГЕН. ПЛАН



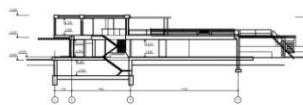
ПЛАН НА ОТМ 0.500

ПЛАН НА ОТМ. 3.500



МАСШТАБ 1:200

РАЗРЕЗ А - А



ПЕРВЫЙ ЭТАЖ

1. КУХНЯ/СТОЛОВАЯ	- 38,125 М
2. ТАМБУР/ПРИХОЖАЯ	- 40,971 М
3. ЧИТАЛЬНЫЙ ЗАЛ	- 71,136 М
4. ГОСТЕВАЯ	- 57,138 М
5. БАССЕЙН	

ФАСАД



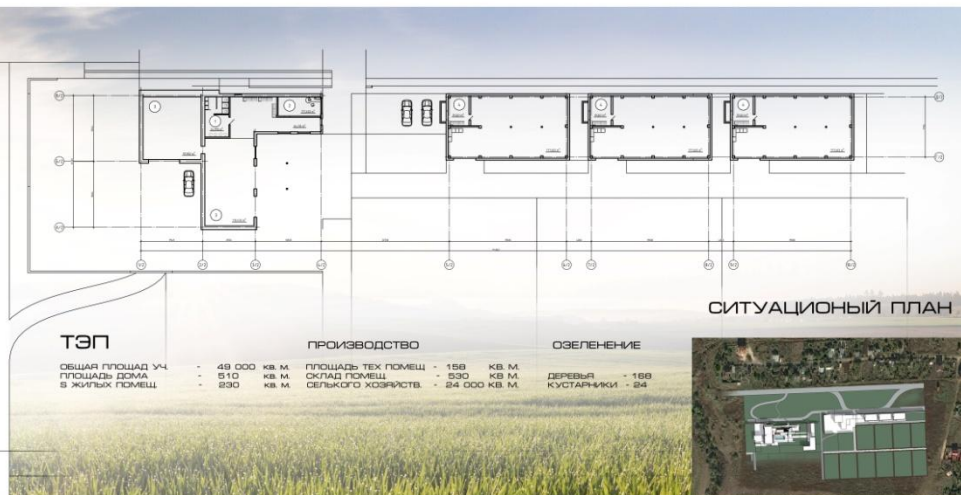
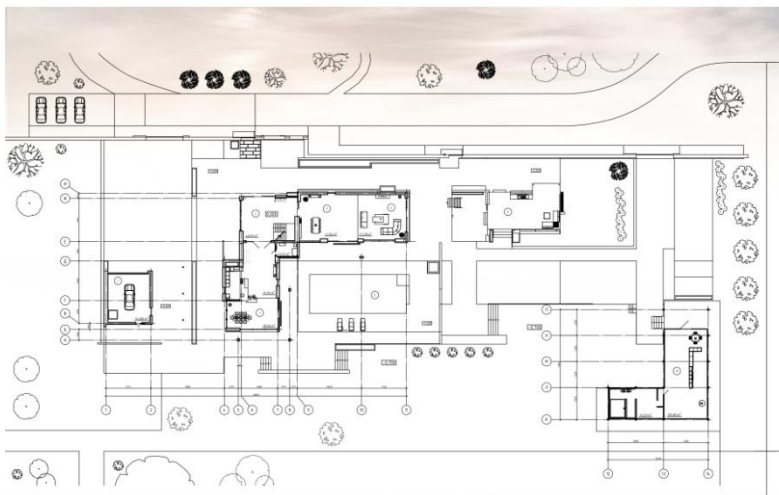
ЭКСПЛИКАЦИЯ

ВТОРОЙ ЭТАЖ

9. КАБИНЕТ	- 25,750 М
10. ВАННАЯ КОМ.	- 19,350 М
11. ТРАПЕЧНАЯ	- 7,520 М
12. ДЕТСКАЯ КОМ.	- 20,300 М
13. ГОСТЕВОЙ ЗАЛ	- 78,100 М

ДВОР

14. ГОСТИНАЯ	- 72,650 М	6. ЛЕТНЯЯ КУХНЯ
15. ВЕРАНДА	- 19,350 М	7. ГАРАЖ
16. СПАЛЬНЯ	- 37,300 М	8. ЛЕТНИЙ ДОМ



ТЭП

ОБЩАЯ ПЛОЩАДЬ УЧ.	- 49 000 кв. м
ПЛОЩАДЬ ДОМА	- 510 кв. м
В ЖИЛЫХ ПОМЕЩ.	- 230 кв. м

ПРОИЗВОДСТВО

ПЛОЩАДЬ ТЕХ ПОМЕЩ.	- 159 кв. м
СКЛАД ПОМЕЩ.	- 230 кв. м
СЕЛЬСКОГО ХОЗЯЙСТВ.	- 24 000 кв. м

ОЗЕЛЕНЕНИЕ

ДЕРЕВЬЯ	- 169
КУСТАРНИКИ	- 24

СИТУАЦИОННЫЙ ПЛАН



ПРИМЕРЫ ПРОЕКТОВ

Курсовая работа № 3 по теме «Сельская усадьба»



Аннотация к проекту «Сельская усадьба»

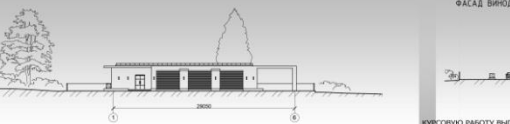
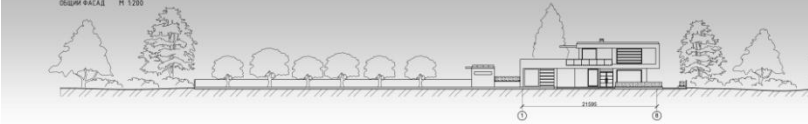
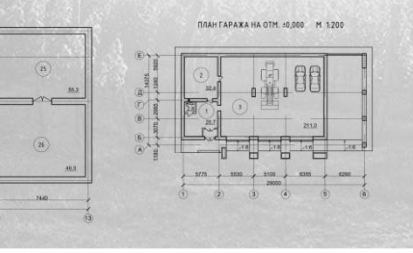
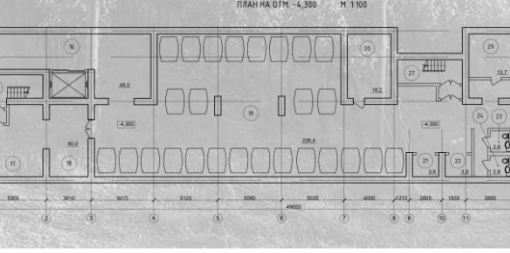
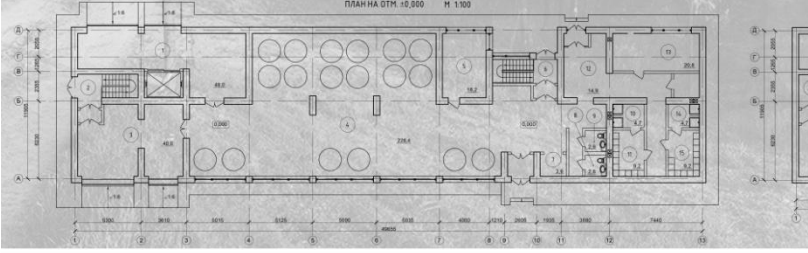
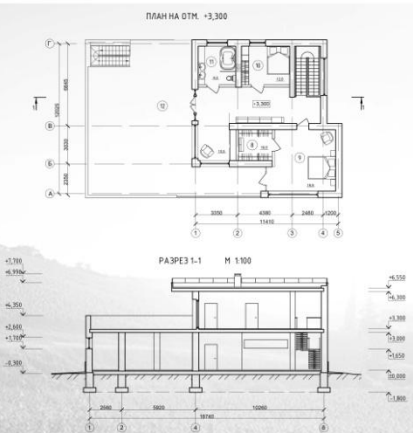
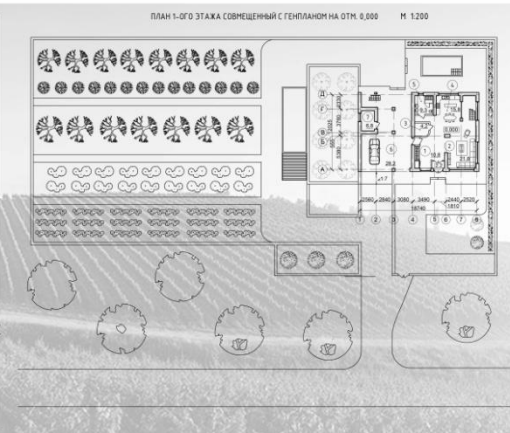
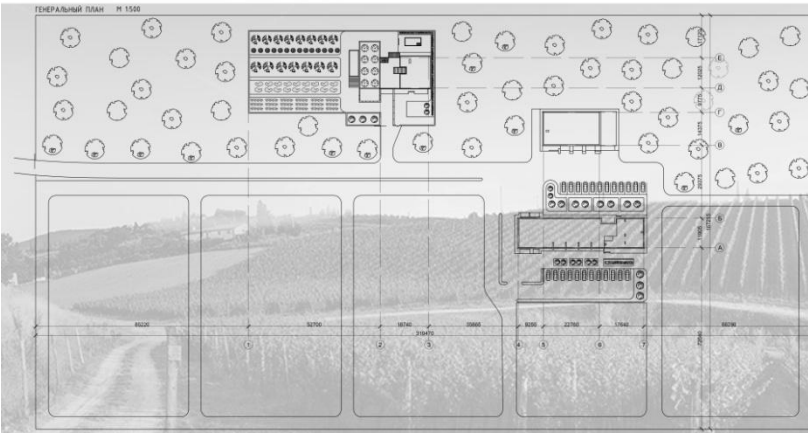
Проектируемый проект ориентирован на создание среды выходящей и себя жильцами и производственные функции. Плотность для проектирования участка расположенный около поселка Мокрое Дворце. Районный элемент и кварталы имеют значение для размещения проекта. На территории комплекса общей площадью 3 га расположены индивидуальной жилой дом с производственными зонами, выходящими в ландшафт и стоянками для сельскохозяйственной техники. Главной задачей проекта является создание автономной и собственной инфраструктуры объекта. Расположение комплекса вблизи крупных поселков создает проблемы проектирования работами. Инфраструктура на территории, проектируемой, что все рабочие имеют возможность самостоятельного доступа до объектов, также для ориентирован на одну сторону отъезда (40-50лет). Жильца ведут натуральные материалы. Все амбиции производится внутри существующих зданий и при этом не изменяет перспективу в дополнительных работами.

Технико-экономические показатели			Экономические показатели		
№	Наименование	Показатели	№	Наименование	Показатели
1	Общая площадь земельного участка	3,27 га	1	Площадь застройки	4,2
2	Общая площадь застройки	1400 кв.м.	2	Земельный налог	4,2
3	Общая площадь земельного участка	2,75 га	3	Налог на имущество	40,3
4	Площадь земель сельхозназнач.	53,8 кв.м.	4	Зем. Фронтонный налог	228,4
5	Площадь земельных участков	254,4 кв.м.	5	Площадь для обслуживания	15,2
6	Общая площадь земельного участка	1300 кв.м.	6	Земельный налог	4,2
7	Общая площадь земельного участка	200 кв.м.	7	Площадь для обслуживания	2,6
Экономические показатели			Экономические показатели		
№	Наименование	Показатели	№	Наименование	Показатели
1	Жилый дом	2,8	10	Жилый дом	2,8
2	Жилый дом	2,8	11	Жилый дом	2,8
3	Жилый дом	2,8	12	Жилый дом	2,8
4	Жилый дом	2,8	13	Жилый дом	2,8
5	Жилый дом	2,8	14	Жилый дом	2,8
6	Жилый дом	2,8	15	Жилый дом	2,8
7	Жилый дом	2,8	16	Жилый дом	2,8
8	Жилый дом	2,8	17	Жилый дом	2,8
9	Жилый дом	2,8	18	Жилый дом	2,8
10	Жилый дом	2,8	19	Жилый дом	2,8
11	Жилый дом	2,8	20	Жилый дом	2,8
12	Жилый дом	2,8	21	Жилый дом	2,8
13	Жилый дом	2,8	22	Жилый дом	2,8
14	Жилый дом	2,8	23	Жилый дом	2,8
15	Жилый дом	2,8	24	Жилый дом	2,8
16	Жилый дом	2,8	25	Жилый дом	2,8
17	Жилый дом	2,8	26	Жилый дом	2,8
18	Жилый дом	2,8	27	Жилый дом	2,8
19	Жилый дом	2,8	28	Жилый дом	2,8
20	Жилый дом	2,8	29	Жилый дом	2,8
21	Жилый дом	2,8	30	Жилый дом	2,8
22	Жилый дом	2,8	31	Жилый дом	2,8
23	Жилый дом	2,8	32	Жилый дом	2,8
24	Жилый дом	2,8	33	Жилый дом	2,8
25	Жилый дом	2,8	34	Жилый дом	2,8
26	Жилый дом	2,8	35	Жилый дом	2,8
27	Жилый дом	2,8	36	Жилый дом	2,8
28	Жилый дом	2,8	37	Жилый дом	2,8
29	Жилый дом	2,8	38	Жилый дом	2,8
30	Жилый дом	2,8	39	Жилый дом	2,8
31	Жилый дом	2,8	40	Жилый дом	2,8
32	Жилый дом	2,8	41	Жилый дом	2,8
33	Жилый дом	2,8	42	Жилый дом	2,8
34	Жилый дом	2,8	43	Жилый дом	2,8
35	Жилый дом	2,8	44	Жилый дом	2,8
36	Жилый дом	2,8	45	Жилый дом	2,8
37	Жилый дом	2,8	46	Жилый дом	2,8
38	Жилый дом	2,8	47	Жилый дом	2,8
39	Жилый дом	2,8	48	Жилый дом	2,8
40	Жилый дом	2,8	49	Жилый дом	2,8
41	Жилый дом	2,8	50	Жилый дом	2,8
42	Жилый дом	2,8	51	Жилый дом	2,8
43	Жилый дом	2,8	52	Жилый дом	2,8
44	Жилый дом	2,8	53	Жилый дом	2,8
45	Жилый дом	2,8	54	Жилый дом	2,8
46	Жилый дом	2,8	55	Жилый дом	2,8
47	Жилый дом	2,8	56	Жилый дом	2,8
48	Жилый дом	2,8	57	Жилый дом	2,8
49	Жилый дом	2,8	58	Жилый дом	2,8
50	Жилый дом	2,8	59	Жилый дом	2,8
51	Жилый дом	2,8	60	Жилый дом	2,8
52	Жилый дом	2,8	61	Жилый дом	2,8
53	Жилый дом	2,8	62	Жилый дом	2,8
54	Жилый дом	2,8	63	Жилый дом	2,8
55	Жилый дом	2,8	64	Жилый дом	2,8
56	Жилый дом	2,8	65	Жилый дом	2,8
57	Жилый дом	2,8	66	Жилый дом	2,8
58	Жилый дом	2,8	67	Жилый дом	2,8
59	Жилый дом	2,8	68	Жилый дом	2,8
60	Жилый дом	2,8	69	Жилый дом	2,8
61	Жилый дом	2,8	70	Жилый дом	2,8
62	Жилый дом	2,8	71	Жилый дом	2,8
63	Жилый дом	2,8	72	Жилый дом	2,8
64	Жилый дом	2,8	73	Жилый дом	2,8
65	Жилый дом	2,8	74	Жилый дом	2,8
66	Жилый дом	2,8	75	Жилый дом	2,8
67	Жилый дом	2,8	76	Жилый дом	2,8
68	Жилый дом	2,8	77	Жилый дом	2,8
69	Жилый дом	2,8	78	Жилый дом	2,8
70	Жилый дом	2,8	79	Жилый дом	2,8
71	Жилый дом	2,8	80	Жилый дом	2,8
72	Жилый дом	2,8	81	Жилый дом	2,8
73	Жилый дом	2,8	82	Жилый дом	2,8
74	Жилый дом	2,8	83	Жилый дом	2,8
75	Жилый дом	2,8	84	Жилый дом	2,8
76	Жилый дом	2,8	85	Жилый дом	2,8
77	Жилый дом	2,8	86	Жилый дом	2,8
78	Жилый дом	2,8	87	Жилый дом	2,8
79	Жилый дом	2,8	88	Жилый дом	2,8
80	Жилый дом	2,8	89	Жилый дом	2,8
81	Жилый дом	2,8	90	Жилый дом	2,8
82	Жилый дом	2,8	91	Жилый дом	2,8
83	Жилый дом	2,8	92	Жилый дом	2,8
84	Жилый дом	2,8	93	Жилый дом	2,8
85	Жилый дом	2,8	94	Жилый дом	2,8
86	Жилый дом	2,8	95	Жилый дом	2,8
87	Жилый дом	2,8	96	Жилый дом	2,8
88	Жилый дом	2,8	97	Жилый дом	2,8
89	Жилый дом	2,8	98	Жилый дом	2,8
90	Жилый дом	2,8	99	Жилый дом	2,8
91	Жилый дом	2,8	100	Жилый дом	2,8



Схема функционального зонирования

- Индивидуальный жилой дом
- Отвод
- Производственная зона
- Дорога из населенного пункта
- Водоотведение
- Территория участка



ПРИМЕРЫ ПРОЕКТОВ



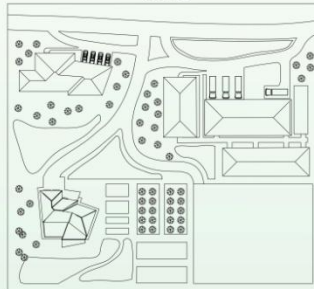
СИТУАЦИОННЫЙ ПЛАН
М 1:2000

КУРСОВАЯ РАБОТА №3 “СЕЛЬСКАЯ УСАДЬБА”

АННОТАЦИЯ

Данная усадьба расположена: Ростовская область, Мясниковский район, в 4 км от с.Чалтырь и в 6 км от г.Ростов-на-Дону. Рассчитана на загородное проживание и ведение небольшого бизнеса семьи из 3-4 человек. Бизнес - разведение кроликов на продажу. Для этого на участке имеются шеды для разведения кроликов, кормоцех с подъездами для грузовых машин, помещение под бойню и холодильное оборудование, а также помещение для хранения рабочего инвентаря. Здесь же на территории расположен мини-зоопарк, в который смогут приезжать гости из Ростова-на-Дону и ближайших поселений, чтобы полюбоваться на пушистых кроликов и поиграть с ними. На крольчей ферме могут быть заняты рабочие из ближайших городов и деревень. На территории усадьбы расположены зоны для отдыха детей и взрослых, а также сад и огород для использования в домашних целях. Так как усадьба обильно озеленена, на ней приятно находиться даже в засушливую летнюю жару.

ГЕНЕРАЛЬНЫЙ ПЛАН
М 1:500



ТЕХНИКО-ЭКОНОМИЧЕСКИЕ ПОКАЗАТЕЛИ

Общая площадь жилого дома: 457,89 кв.м.
Жилая площадь: 161,67 кв.м.
Площадь подсобных помещений: 294,18 кв.м.
Площадь участка: 1,35 га
Посадка: 20 фруктовых деревьев,
36 декоративных деревьев.

РАЗРЕЗ 1-1
М 1:100



ЭКСПЛИКАЦИЯ ДОМА

1. Прихожая	14,51	11. Гардеробная	11,96
2. Гардеробная	6,52	12. Спальня	
3. Гараж	44,81	для гостей	31,17
4. Холл	23,95	13. Санузел	15,52
5. Топочная	7,30	14. Детская	20,63
6. Санузел	7,06	15. Холл	32,61
7. Кухня-столовая	41,51	16. Терраса	27,15
8. Кабинет	25,93	17. Спальня	32,04
9. Гостиная	51,90	18. Санузел	5,18
10. Веранда	19,97		

ПЛАН НА ОТМ. 0.000, СОВМЕЩЕННЫЙ С ГЕН ПЛАНОМ
М 1:100

ПЛАН НА ОТМ. +3.300
М 1:100

ПЛАНЫ ПРОИЗВОДСТВЕННОЙ ЗОНЫ НА ОТМ. 0.000
М 1:100



ЭКСПЛИКАЦИЯ ПРОИЗВОДСТВЕННОЙ ЗОНЫ

1. Кормоцех	72,73
2. Крольчих	68,38
3. Зона отдыха	29,84
4. Санузел женский	12,70
5. Санузел мужской	10,98
6. Раздевалка женская	6,55
7. Раздевалка мужская	5,75
8. Душевая женская	4,99

9. Душевая мужская	5,23
10. Шеды	391,53
11. Помещение для хранения инвентаря	78,79
12. Помещение под холодильное оборудование	105,04
13. Помещение под бойню	101,88

ЭКСПЛИКАЦИЯ МИНИ-ЗООПАРКА

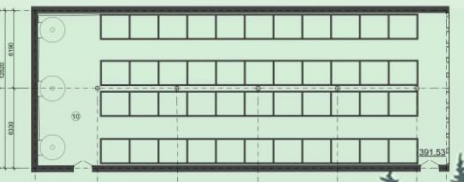
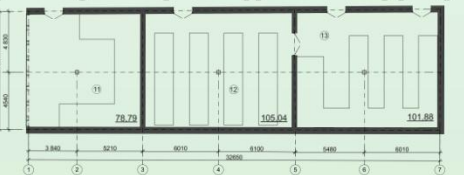
1. Холл	40,22
2. Гардероб	19,82
3. Санузел женский	9,40
4. Санузел мужской	10,11
5. Выставочный зал	118,06
6. Кафе	91,23
7. Кухня	48,79



ФАСАД
М 1:200



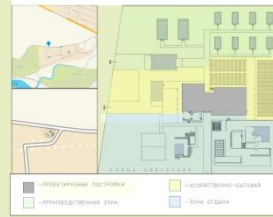
ПЛАН МИНИ-ЗООПАРКА
НА ОТМ. 0.000
М 1:100



ПРИМЕРЫ ПРОЕКТОВ

КУРСОВОЙ ПРОЕКТ № 3 СЕЛЬСКАЯ УСАДЬБА F L O R A L P L A C E

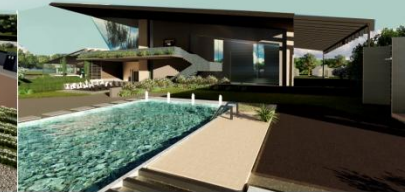
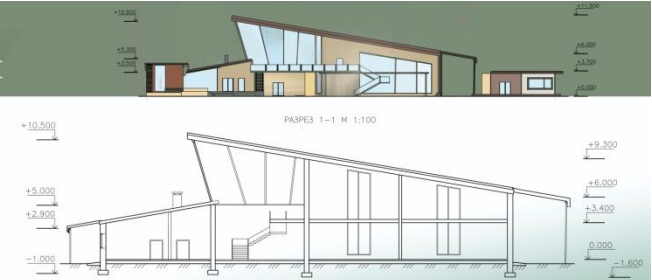
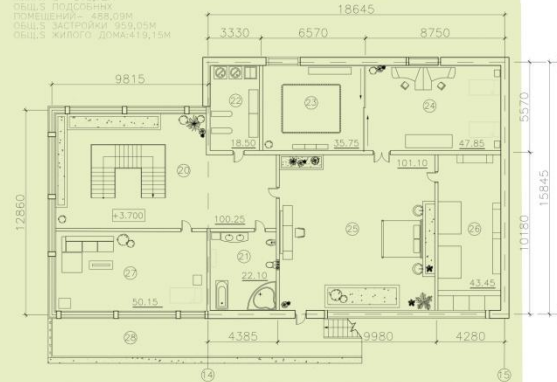
Ситуационный план



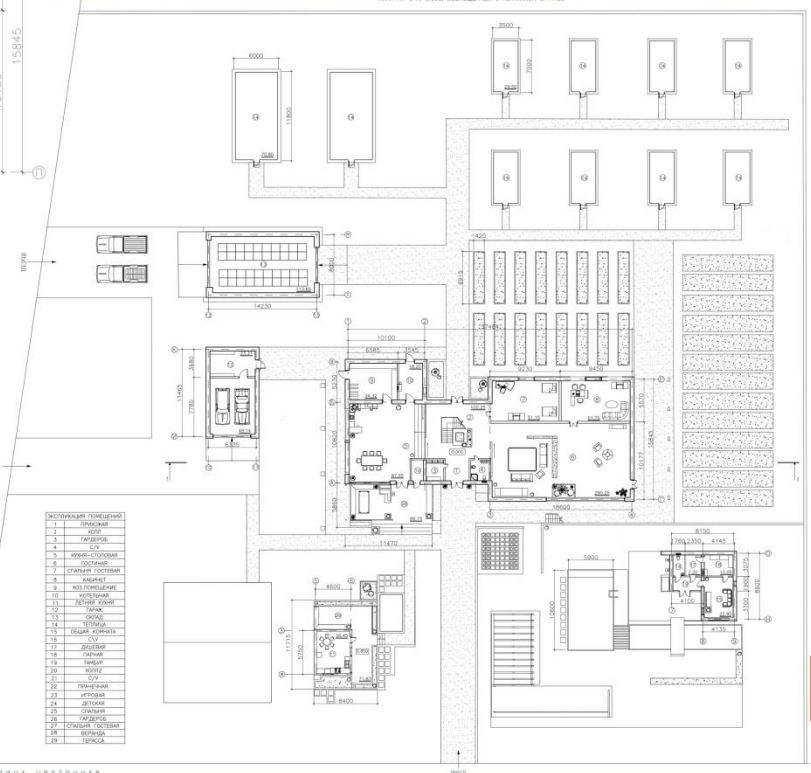
В данной курсовой работе разработан проект сельской усадьбы с наличием производственной зоны для выращивания растений и цветов на продажу, участок располагается в поселке Мокрый Чаптырь, Ростовской области, близ Таганрогского шоссе. Представляет собой 2х-этажную усадьбу с хозяйственными постройками для постоянного проживания семьи из 5 человек.

Г.П.Р.
Общ.с. участка: 9280М
Жилая S - 919,72М
Общ.с. производим. помещений - 499,09М
Общ.с. застройки - 959,09М
Общ.с. жилого - 284419,15М

ПЛАН НА ОТМ. + 3.700 М 1:100



ПЛАН НА ОТМ. 0.000, СОВМЕЩЕН. С ПЕРСПЕКТИВ. М 1:100



Экспликация помещений	
1	Гаражная
2	Кухня
3	Табачная
4	Спальня
5	Кухня-столовая
6	Спальня
7	Спальня-гостиная
8	Коридор
9	Мол. помещение
10	Воспитательная
11	Летняя кухня
12	Бассейн
13	Садик
14	Веранда
15	Бассейн-терраса
16	Садик
17	С/У
18	С/У
19	Летняя
20	Кухня
21	С/У
22	Гаражная
23	Летняя
24	Детская
25	Гаражная
26	Гаражная
27	Спальня-гостиная
28	Веранда
29	Терраса

УЛИЦА ЦВЕТочная

ВЫПОЛНИЛА : СТ.ГР. АП-21 НОСКОВА Е.М. ПРЕПОДАВАТЕЛИ: БЛАГОВА М.В., БАДАВИ А.А.

ПРИМЕРЫ ПРОЕКТОВ

СЕЛЬСКАЯ УСАДЬБА «PIACERE SUPREMO»



АННОТАЦИЯ

Эта сельская усадьба расположена в Ростовской обл. Азовском р-не. Климат в этой зоне довольно влажный в связи с функцией рекреативная и поэтому вышеназначенные виды. Это обусловлено сочетанием с атлетическим, производственным и рекреативным и поэтому на уровне на поле и на площадке. Поэтому усадьба оснащена комплексными по всей территории, спортивными и рекреативными объектами. Усадьба находится на ровном участке, поэтому здесь виноградники могут располагаться в любом направлении.

ГЕНПЛАН
М 1:1500



- ### ЭКСПЛИКАЦИЯ
- 1-РЕГУСТАЦИЯ И ПРОДАЖА
 - 2-ПРОИЗВОДСТВО
 - 3-ЖИЛИЩНЫЙ ДОМ
 - 4-ЭКСКУРСИОННЫЕ ПЛОЩАДКИ
 - 5-ПАРКОВКА
 - 6-САД
 - 7-ВИНОГРАДНИКИ

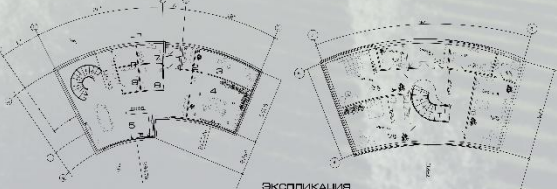
ФУНКЦИОНАЛЬНОЕ ЗОНИРОВАНИЕ

- ЖИЛАЯ ЗОНА
- ПРОИЗВОДСТВЕННАЯ ЗОНА
- ЗОНА ПРОДАЖИ И РЕГУСТАЦИИ
- ЗОНА ОТДЫХА
- ЭКСКУРСИОННАЯ ЗОНА



ПЛАН НА ОТМ. +0.000
М 1:100

ПЛАН НА ОТМ. +3.600
М 1:100

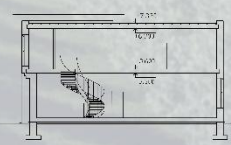


ЭКСПЛИКАЦИЯ

- 1-таверна (210квм)
- 2-кафе (420квм)
- 3-кабинет (1810квм)
- 4-детская (600квм)
- 5-кухня (1010квм)
- 6-спальная (640квм)
- 7-сану (100квм)
- 8-кладовая (610квм)



РАЗРЕЗ А-А



ПРИМЕРЫ ПРОЕКТОВ

THE SOLAR HOMESTEAD

АННОТАЦИЯ

УСАДЕБНЫЙ КОМПЛЕКС РАСПОЛОЖЕН В ПОСЕЛКЕ "ЯНТАРНЫЙ", АКСАЙСКИЙ РАЙОН. КОМПЛЕКС РАСЧИТАН НА ПОСТОЯННОЕ ПРОЖИВАНИЕ СЕМЬИ, ТАКЖЕ В ДОМЕ ПРЕДУСМОТРЕНО ПРОЖИВАНИЕ ГОСТЕЙ. НА ТЕРРИТОРИИ РАСПОЛОЖЕНЫ МНОГОЧИСЛЕННЫЕ САДЫ, ЧТО ПОЗВОЛЯЕТ ЖИТЕЛЯМ ЧУВСТВОВАТЬ СЕБЯ ИЗОЛИРОВАННЫМИ ОТ СОСЕДСКИХ ЗАСТРОЕК. ОСНОВНЫМ ДОХОДОМ ЖИЛЬЦОВ ЯВЛЯЕТСЯ ПРОИЗВОДСТВО И ПРОДАЖА ПОДСОЛНЕЧНОГО МАСЛА. ПОМИМО НЕГО ТАКЖЕ МОЖНО ПРОИЗВОДИТЬ ЭКЗОТИЧЕСКИЕ СОРТА МАСЕЛ ИЗ ДОБЫТЫХ НА ОГОРОДЕ РАСТЕНИЙ.

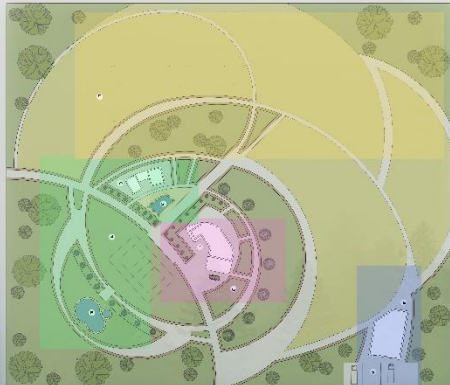


СИТУАЦИОННЫЙ ПЛАН



ФУНКЦИОНАЛЬНОЕ ЗОНИРОВАНИЕ ГЕНПЛАНА

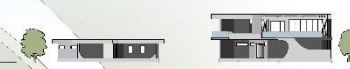
- ЗОНА ВЫРАЩИВАНИЯ СЫРЬЯ
- ЗОНА ОТДЫХА ЖИЛЬЦОВ
- ЖИЛАЯ ЗОНА
- ПРОМЫШЛЕННАЯ ЗОНА



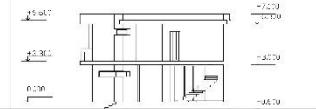
ФАСАД ДОМА



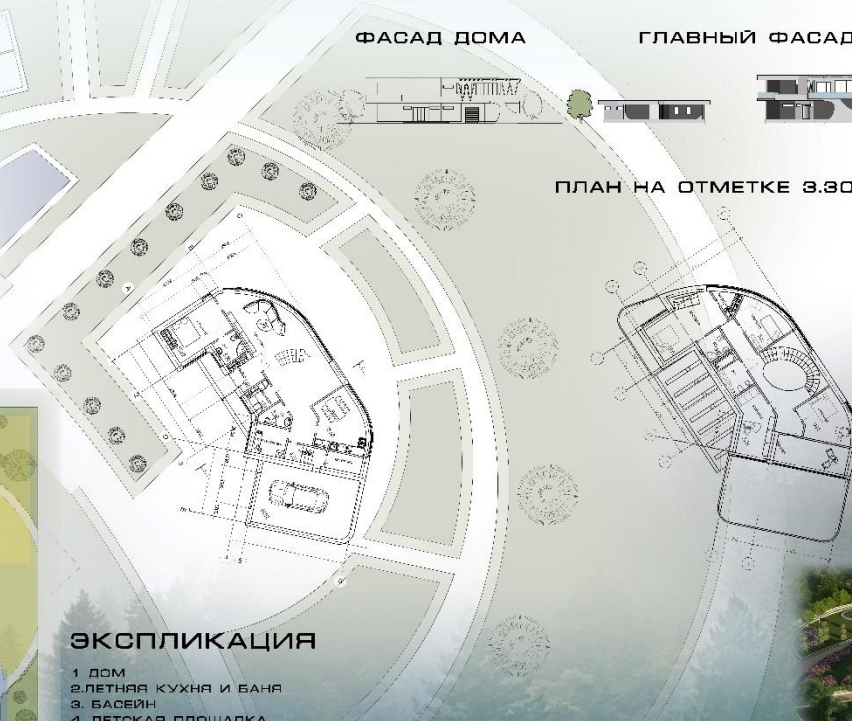
ГЛАВНЫЙ ФАСАД



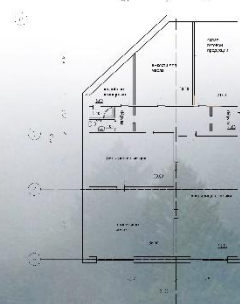
РАЗРЕЗ 1-1



ПЛАН НА ОТМЕТКЕ 3.300



ПЛАН ПРОИЗВОДСТВЕННОЙ ЧАСТИ



ЭКСПЛИКАЦИЯ

1. ДОМ
2. ЛЕТНЯЯ КУХНЯ И БАНЯ
3. БАСЕЙН
4. ДЕТСКАЯ ПЛОЩАДКА
5. КЛУМБЫ
6. МАСЛОБОЯНЯ
7. ПАРКОВКА ДЛЯ ГУРОВЫХ МАШИН
8. ОЗЕРО
9. ОГОРОД

ТЭП

ОБЩАЯ ПЛОЩАДЬ УЧ. - 27900 КВ/М
 ПЛОЩАДЬ ДОМА - 200 КВ/М
 ОБЩАЯ ПЛОЩАДЬ ЗАСТРОЙКИ - 490КВ/М



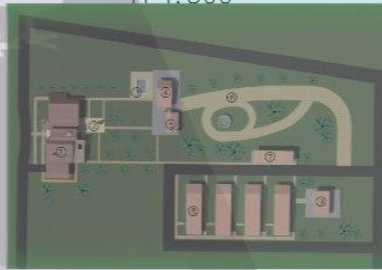
ПРИМЕРЫ ПРОЕКТОВ

КУРСОВАЯ РАБОТА «СЕЛЬСКАЯ УСАДЬБА»

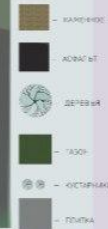


РОУЛЕТ АРГЕНТЭ

ГЕНЕРАЛЬНЫЙ ПЛАН
М 1:500



УСЛОВНЫЕ ОБОЗНАЧЕНИЯ



- ТЭП:
1. ОБЩАЯ ПЛОЩАДЬ УЧАСТКА— 14 000М²
 2. ОБЩАЯ ПЛОЩАДЬ ЗАСТРОЙКИ— 4000М²
 3. ПЛОЩАДЬ ЖИЛОЙ ЗОНЫ— 266М²

ЭКСПЛИКАЦИЯ УЧАСТКА

1. ЖИЛОЙ ДОМ
2. ДЕТСКАЯ ПЛОЩАДКА
3. БАССЕЙН
4. БАНЯ
5. ЛЕТНЯЯ КУХНЯ
6. ПРОГУЛОЧНАЯ ЗОНА
7. СКЛАД ДЛЯ ХРАНЕНИЯ ЯИЦ
8. ПТИЧНИК
9. МАСТЕРСКАЯ



СЕЛЬСКАЯ УСАДЬБА РАСТОЛЖЕНА В ГОРОДЕ НОВОУРЖСКОК, НЕДАЛЕКО ОТ ОЗЕРА ГАРГАН.

В ПРОЕКТЕ УДЕЛЕНО ВНИМАНИЕ СВЯЗЯМ МЕЖДУ ЖИЛОЙ И ПРОИЗВОДСТВЕННОЙ ЧАСТЯМИ.

ПРОИЗВОДСТВЕННОЙ СФЕРОЙ ЯВЛЯЕТСЯ РАЗВЕРЖЕНИЕ КУРЫМ—НЕУЩЕК ДЛЯ ПОСТАВКИ ДОМАШНИХ ЯИЦ.

СПРОЕКТИРОВАН ДЛЯ СЕМЬИ ИЗ 4Х ЧЕЛОВЕК

АННОТАЦИЯ

Данный проект является ярким примером органичной архитектуры, в связи с тем, что доминирующей конструкцией является остекленный зимний сад. Внутри этого сада располагается дерево—знак жизни, которое так же находится в остекленной обложке для лучшего доступа солнечных лучей. Помимо этого, в строительстве проекта были использованы эко—материалы: силикатный кирпич, натуральное дерево и эковата для утепления.

СХЕМА ФУНКЦИОНАЛЬНОГО ЗОНИРОВАНИЯ



- ЖИЛАЯ ЗОНА
- ПРОИЗВОДСТВЕННАЯ ЗОНА
- ЗОНА ОТДЫХА
- РАБОЧАЯ ЗОНА

ПЛАН ПРОИЗВОДСТВЕННОЙ ЧАСТИ
М 1:100

ЭКСПЛИКАЦИЯ ПРОИЗВОДСТВА

1	ПОМЕЩЕНИЕ С ИМИТАЦИЕЙ	23,3
2	ТРЕБВА—НАСЕСТУ	7,6
1	ТРЕБВАЯ ЗОНА	10,2



В КУРЯТНИКЕ ПЛОТНОСТЬ ПОСАДКИ КУР= 5 КУР НА 1 М².

ВСЕГО КУР В 1 КУРЯТНИКЕ— 120
ВСЕГО КУР НА ВСЕМ УЧАСТКЕ— 480

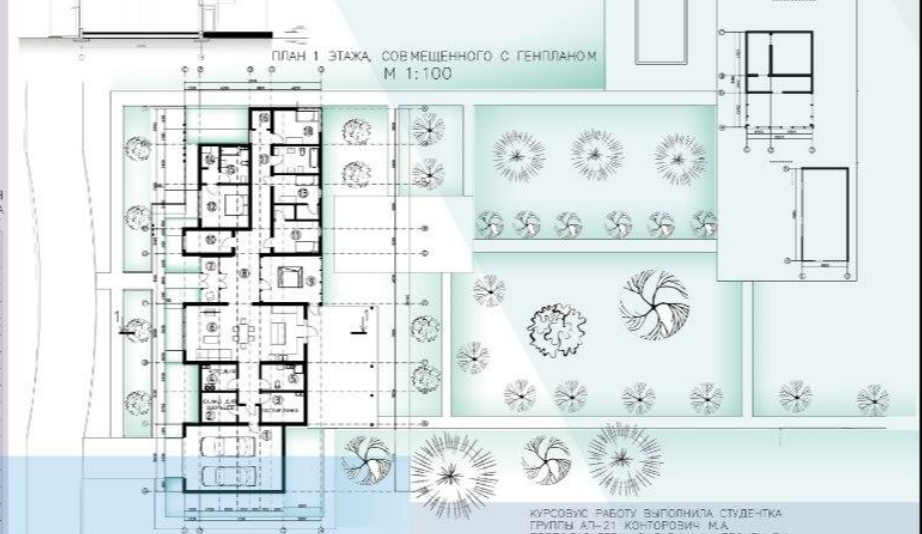
ЭКСПЛИКАЦИЯ ЖИЛОГО ДОМА

1	44,8
2	7,2
2	9,5
2	6,6
3	8,1
6	47,2
7	6
8	12,8
9	20,5
10	7,3
11	10,3
12	14,6
13	8,7
14	2,8
15	7,4
16	2,4
17	16,2
18	11

КУРСОВАЯ РАБОТА «СЕЛЬСКАЯ УСАДЬБА»



РАЗРЕЗ 1—1
М 1:100



КУРСОВУЮ РАБОТУ ВЫПОЛНИЛА СТУДЕНКА ГРУППЫ А7—21 КОНТОРОВИЧ М.А. ПРЕПОДАВАТЕЛИ: БАДАВИ А.А., ЛЕСНИК Е.А.

ПРИМЕРЫ ПРОЕКТОВ

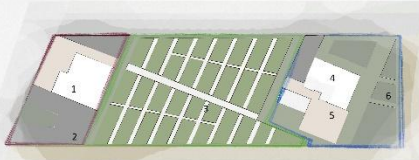
THE WINE HOUSE

ВИНОДЕЛЬНЯ

СИТУАЦИОННЫЙ ПЛАН УЧАСТКА
М 1:2000



ГЕН. ПЛАН УЧАСТКА С ФУНКЦИОНАЛЬНЫМ ЗОНИРОВАНИЕМ
М 1:500



ПРОИЗВОДСТВЕННАЯ ЗОНА
ЗОНА ВЫРАЩИВАНИЯ
ЖИЛАЯ ЗОНА

Сельская усадьба THE WINE HOUSE

расположена на участке площадью 1,16га
в хуторе Красный Крым Ростовской
области.

Участок поделен на 3 зоны:

1-жилая зона, на которой
располагается индивидуальный
жилой дом с зоной
отдыха

2-производственная зона,
на которой осуществляется
переработка вина и
выпуск готовой
продукции

3-зона выращивания,
площадь которой составляет
0,5га. Предназначена для
выращивания различных
сортов винограда.

Предусмотрены подъезды для
транспорта как к жилой,
так и
к производственной
зонам.

ЭКСПЛИКАЦИЯ К УЧАСТКУ

- 1-ЦЕХ ПРОИЗВОДСТВА ВИНА
- 2-ПОДЪЕЗД ДЛЯ МАШИН
- 3-ВИНОГРАДНИКИ
- 4-ЖИЛОЙ ДОМ
- 5-ПРИДОМОВАЯ ПЛОЩАДКА
- 6-САД

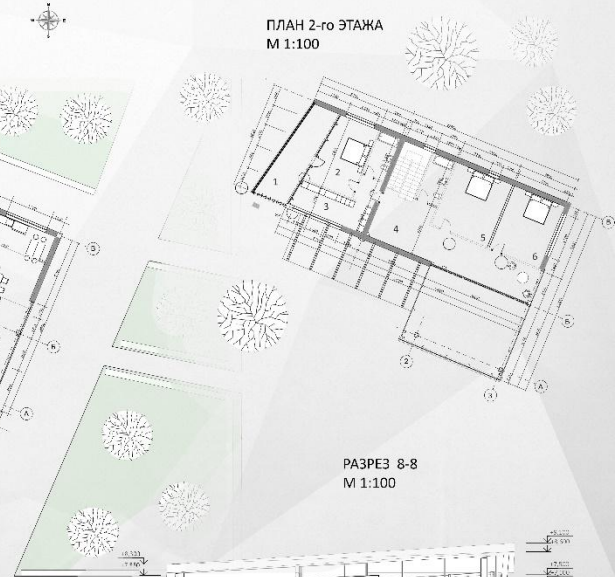
ПЛАН ПРОИЗВОДСТВА
М 1:100



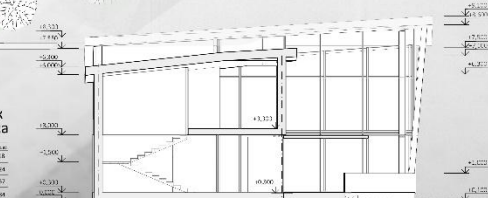
ПЛАН 1-го ЭТАЖА
М 1:100



ПЛАН 2-го ЭТАЖА
М 1:100



РАЗРЕЗ 8-8
М 1:100



ЭКСПЛИКАЦИЯ К
ПРОИЗВОДСТВУ

№	НАИМЕНОВАНИЕ	ПЛОЩ.
1	зона выращивания	15,83
2	зона отдыха	10,28
3	зона производства	17,25
4	зона парковки	71,27
5	сады	18,60
6	зона отдыха	18,38
7	зона отдыха	17,88
8	зона отдыха	18,27

ЭКСПЛИКАЦИЯ К
ПЛАНУ 1го ЭТАЖА

№	НАИМЕНОВАНИЕ	ПЛОЩ.
1	коридорная	14,50
2	котельная	11,28
3	кабинет	20,28
4	терраса	28,28
5	тамбур	11,28
6	кладовая	6,14
7	сан.узел	6,14
8	гостиная	18,28

ЭКСПЛИКАЦИЯ К
ПЛАНУ 2го ЭТАЖА

№	НАИМЕНОВАНИЕ	ПЛОЩ.
1	терраса	11,88
2	спальня	17,24
3	гардероб	1,57
4	коридор	15,28
5	спальня	28,28
6	спальня	28,28



ПРИМЕРЫ ПРОЕКТОВ

КУРСОВОЙ ПРОЕКТ №3 «СЕЛЬСКАЯ УСАДЬБА»

L'EAU PRIVÉ (от франц. - частные воды)



АННОТАЦИЯ

Сельскую усадьбу, совмещенную с частным хозяйством и водоемом, планируется разместить в поселке, существующем в Ростовской области. На территории 130 соток располагается жилой дом, предназначенный для семьи из 4-х человек, предназначенный для семьи из 4-х человек, владеющей рыбным хозяйством, гостевым домом и небольшим фруктовым садом. Территория благоустроена так, что посещение хозяйства гостями и осуществление рыбалки может происходить круглогодично. Так же, в гостевом доме располагается кафе, где по желанию рыбаки могут отведать свой улов. В проекте учтен фактор инсоляции всех жилых помещений

ГЕНПЛАН 1:500



СХЕМА ФУНКЦИОНАЛЬНОГО ЗОНИРОВАНИЯ

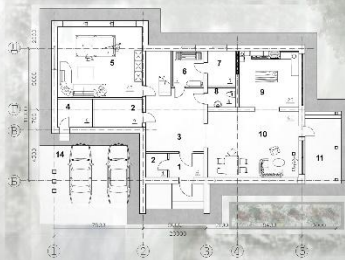
ЧАСТНАЯ ЗОНА
ОБЩЕСТВЕННАЯ ЗОНА
ПРОИЗВОДСТВЕННАЯ ЗОНА

ЭКСПЛИКАЦИЯ К ГЕНПЛАНУ:

- 1) Домашний сад
- 2) Частный дом
- 3) Карповое озеро
- 4) Искусственный остров
- 5) Гостевой дом
- 6) Бассейн для разведения рыбы
- 7) Производственная часть
- 8) Парковка
- 9) Домки для рыбаков

СИТУАЦИОННЫЙ ПЛАН

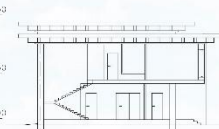
ПЛАН НА ОТМ. +0.000 М 1:100



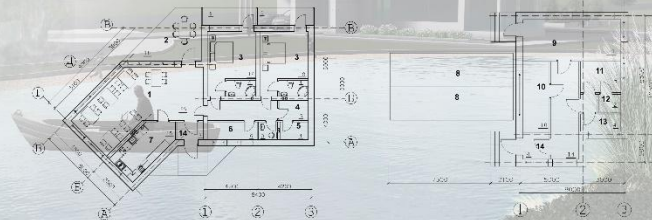
ФАСАД ПО ЮГО-ВОСТОЧНОЙ СТОРОНЕ



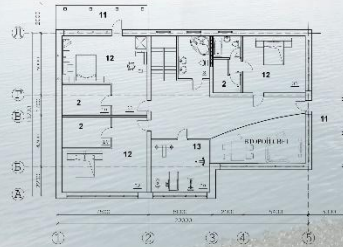
РАЗРЕЗ Г-А



ПЛАН НА ОТМ. +0.000 М 1:100



ПЛАН НА ОТМ. +3.750 М 1:100



ЭКСПЛИКАЦИЯ ЖИЛОГО ДОМА

- 1) Тамбур
- 2) Гардеробная
- 3) Холл
- 4) Игровая комната
- 5) Библиотека
- 6) Прачечная
- 7) Котельная
- 8) Гостиный зал
- 9) Кухня
- 10) Гостиная-столовая
- 11) Терраса
- 12) Спальня
- 13) Трансфертный зал
- 14) Парковочные места

ЭКСПЛИКАЦИЯ ОБЩЕСТВЕННОЙ ЧАСТИ

- 1) Кафе
- 2) Бар/ца
- 3) Гостевой номер
- 4) Прачечная
- 5) Котельная
- 6) Тех. помещение
- 7) Кухня
- 8) Бассейн для разведения
- 9) Инженерная
- 10) Холодильник
- 11) Комната персонала
- 12) Душевая
- 13) С/У
- 14) Тамбур

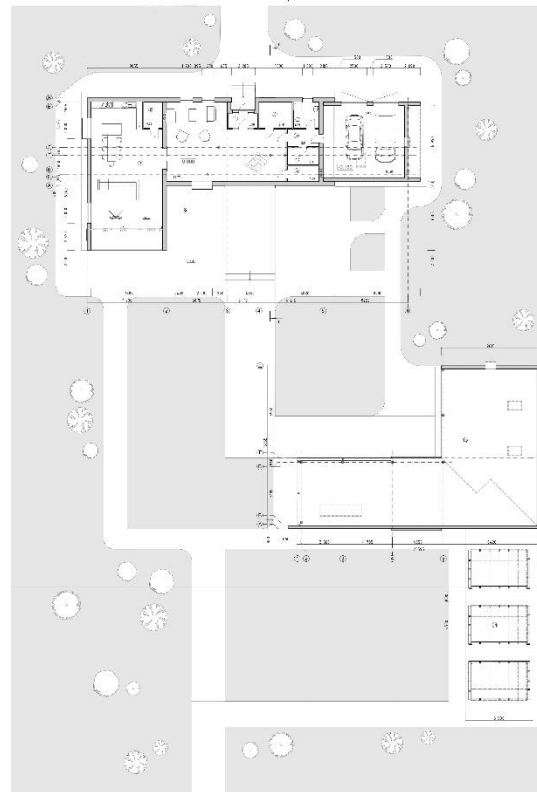
ТЕХНИКО-ЭКОНОМИЧЕСКИЕ ПОКАЗАТЕЛИ:

ОБЩАЯ ПЛОЩАДЬ: 12000 М²
ПЛОЩАДЬ ДОМА ХОЗЯИ: 260 М²
ПЛОЩАДЬ ВОДОЕМА: 6000 М²



ВЫПОЛНИЛА: С.Т. ГР. АП-21, МИРОШНИЧЕНКО К.
ПРЕПОДАВАТЕЛИ: БАДАВИ А.А., ЛЕСНЯК Е.А.

ПРИМЕРЫ ПРОЕКТОВ



ЭКСПЛИКАЦИЯ 1 ЭТАЖА

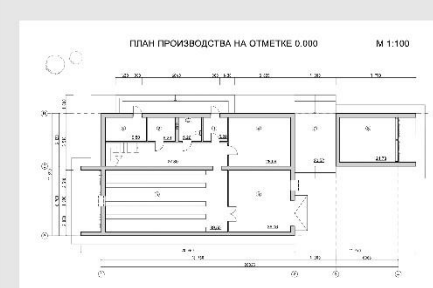
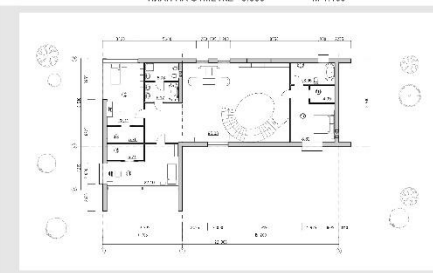
1. ТАВУР
2. МАШИСТ
3. ТАВУР
4. ПОСТИРОЧНАЯ
5. ПОСТРОЧКА
6. КЛАДОВКА
7. КУХНЯ СТОЛОВАЯ-ГОСТИНАЯ
8. ТЕРРАС
9. ТЕРРАС
12. ВЕРЕНДА
11. ВЕЩАК

ЭКСПЛИКАЦИЯ 2 ЭТАЖА

12. СПАЛЬНЯ
 13. СПАЛЬНЯ
 14. СПАЛЬНЯ
 15. ГАУРЕР
 16. ГАУРЕР
 17. СПАЛЬНЯ
- ТЭП
- ПЛОЩАДЬ УЧАСТКА - 6320 м²
 ОБЪЕМ ПЕРИОДА ЭКСПЛУАТАЦИИ - 2987,82 м³
 ЖИЛАЯ ПЛОЩАДЬ - 475,03 м²
 ПЛОЩАДЬ ПРОИЗВОДСТВА - 1407,38 м²

ЭКСПЛИКАЦИЯ ПРОИЗВОД. ПОМЕЩЕНИЙ

1. ТАВУР
2. КЛАДОВКА
3. КАМЕРА УПАКОВКИ
4. ПРОИЗВОДСТВЕННЫЕ ПОМЕЩЕНИЯ
5. ЗАВОД
6. ТОННЕЛЬ ИЛИ ДВЕРЬ ПОГРУЗКИ УЛЬЯ
7. НАВЕС
8. НАКЛОН
9. КАМИН
10. КАРМАН
11. КАМИН
12. КОМНАТА ОТДЫХА
13. ПРОИЗВОДСТВЕННЫЙ КАМИН



ПРИМЕРЫ ПРОЕКТОВ

СЕЛЬСКАЯ УСАДЬБА АURORA

СИТУАЦИОННЫЙ ПЛАН
М 1:2000



АННОТАЦИЯ

Сельская усадьба в производственном комплексе
дизайн, архитектура, ландшафтный дизайн
концепция и проект в 2D и 3D
Участок имеет сложную конфигурацию в т.ч.
наличие оврага протяженностью 100 метров с 2-мя
глубинами 1,5 и 2,5 метра, перепадающей
поверхности, а также наличие существующих
зданий, которые подлежат сносу и замене на
новые в соответствии с проектом.



**АНАЛИЗ ДВИЖЕНИЯ
СОЛНЦА**

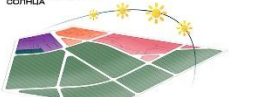


СХЕМА ФУНКЦИОНАЛЬНОГО
ЗОНИРОВАНИЯ

- ЖИЛОЙ ДОМ
- САД НА ТЕРРИТОРИИ ЖИЛОГО ДОМА
- ГОСТЕВОЙ ДОМ
- ПОСКИДОВОСТАНОВКА
- БАСЕЙН
- БАСАДКА ОЛИВКОВЫХ ДЕРЕВЬЕВ

ГЕНЕРАЛЬНЫЙ ПЛАН
М 1:500

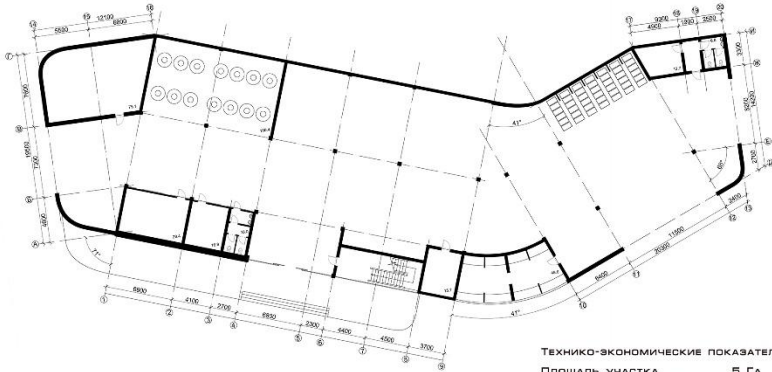


ЭКСПЛИКАЦИЯ

№	Наименование	Площадь
1	Площадь застройки	22 700 кв. м
2	Транспортный двор	1000 кв. м
3	Сад	3000 кв. м
4	Поскидово	1000 кв. м
5	Бассейн по выемке оврага	27 кв. м
6	Поскидово	1000 кв. м
7	Оливковая посадка	200 кв. м
8	Итого	30 700 кв. м



ПЛАН НА ОТМ. 0.000
М 1:100

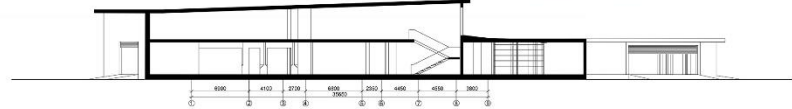


РАЗВЕРТКА ПО УЛИЦЕ

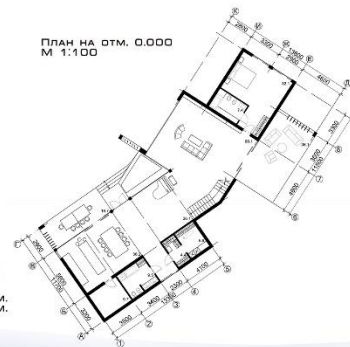
Технико-экономические показатели

Площадь участка 5 Га
Количество застроек 5
Общая площадь 425 тыс. кв. м.
Площадь производственной 145 тыс. кв. м.
Части

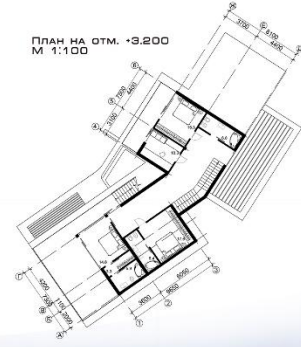
РАЗРЕЗ М 1:100



ПЛАН НА ОТМ. 0.000
М 1:100



ПЛАН НА ОТМ. +9.200
М 1:100



ПРИМЕРЫ ПРОЕКТОВ



ГЕНЕРАЛЬНЫЙ ПЛАН



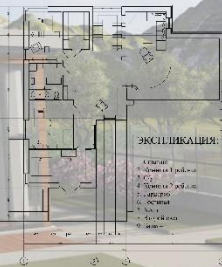
ЭКСПЛИКАЦИЯ:

1. Дом
2. Терраса
3. Зона отдыха
4. Зона для детей
5. Дорожки
6. Парковка
7. Сады
8. Чаша для чая

ТЭЖ

1. Общая площадь - 57,46 кв.м
2. Общ. в озел. застройке - 5311,55 кв.м
3. Жилая площадь - 15,22 кв.м

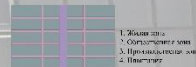
ПЛАН 2 ЭТАЖА НА ОТМЕТКЕ +3.500
М 1:100



ЭКСПЛИКАЦИЯ:

1. Спальня
2. Гостиная
3. Кухня
4. Ванная
5. Коридор
6. Терраса
7. Балкон
8. Лоджия
9. Гардеробная
10. Санузел
11. Холл
12. Кабинет
13. Библиотека
14. Спортзал
15. Музыкальный зал
16. Мастерская
17. Студия
18. Оранжерея
19. Сады
20. Чаша для чая
21. Терраса
22. Зона отдыха
23. Зона для детей
24. Дорожки
25. Парковка
26. Сады
27. Чаша для чая

СХЕМА ФУНКЦИОНАЛЬНОГО
ЗОНИРОВАНИЯ ПЛОЩАДИ

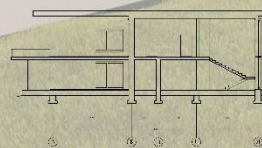


1. Жилая зона
2. Зона отдыха
3. Зона для детей
4. Парковка

АННОТАЦИЯ

Данная сельская усадьба расположена в городе Батайске. Благоприятный климат этого города хорошо подходит для посадки чайных кустов и цитрусовых деревьев. На участке проживают семья из четырех человек. По окружности всего участка расположена огромная чайная плантация, вызревшие листья кустарников, тщательно сорваны и собраны, каждый может прямо на территории заварить и попробовать вкуснейший чай с добавлением различных фруктов и ягод. На участке работает приусадебное хозяйство с датского города. Так же здесь расположено кафе, где гости смогут не только попробовать чай, но и так же купить его.

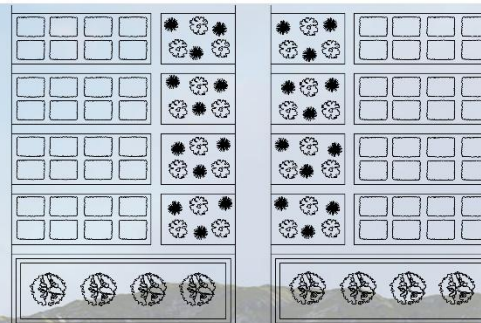
РАЗРЕЗ А-А М 1:100



ГЛАВНЫЙ ФАСАД



ПЛАН 1 ЭТАЖА НА ОТМЕТКЕ +1.500
СОВМЕЩЕННЫЙ С ГЕНЕРАЛЬНЫМ
М 1:100



СИТУАЦИОННЫЙ ПЛАН



ЭКСПЛИКАЦИЯ ЖИЛОГО
ДОМА:

1. Кухня
2. Гостиная
3. Спальня
4. Ванная
5. Коридор
6. Терраса
7. Балкон
8. Лоджия
9. Гардеробная
10. Санузел
11. Холл
12. Кабинет
13. Библиотека
14. Спортзал
15. Музыкальный зал
16. Мастерская
17. Студия
18. Оранжерея
19. Сады
20. Чаша для чая
21. Терраса
22. Зона отдыха
23. Зона для детей
24. Дорожки
25. Парковка
26. Сады
27. Чаша для чая

ЭКСПЛИКАЦИЯ
ОБЩЕСТВЕННОГО
ПОМЕЩЕНИЯ:

1. Кухня
2. Гостиная
3. Спальня
4. Ванная
5. Коридор
6. Терраса
7. Балкон
8. Лоджия
9. Гардеробная
10. Санузел
11. Холл
12. Кабинет
13. Библиотека
14. Спортзал
15. Музыкальный зал
16. Мастерская
17. Студия
18. Оранжерея
19. Сады
20. Чаша для чая
21. Терраса
22. Зона отдыха
23. Зона для детей
24. Дорожки
25. Парковка
26. Сады
27. Чаша для чая

ЭКСПЛИКАЦИЯ
ПРОИЗВОДСТВА:

1. Кухня
2. Гостиная
3. Спальня
4. Ванная
5. Коридор
6. Терраса
7. Балкон
8. Лоджия
9. Гардеробная
10. Санузел
11. Холл
12. Кабинет
13. Библиотека
14. Спортзал
15. Музыкальный зал
16. Мастерская
17. Студия
18. Оранжерея
19. Сады
20. Чаша для чая
21. Терраса
22. Зона отдыха
23. Зона для детей
24. Дорожки
25. Парковка
26. Сады
27. Чаша для чая



ПРИМЕРЫ ПРОЕКТОВ

Курсовой проект №3. Сельская усадьба. Конно-туристический комплекс «Каньон».



Генплан, М 1:500

Экспликация:

- озеленение
- площадка твердого покрытия
- проектируемые здания
- площадка мягкого покрытия
- проектируемые сооружения
- деревья
- кусты

264333

- 1- жилой дом
- 2- гостевой дом
- 3- кафе
- 4- конюшня
- 5- склад сена
- 6- левада
- 7- открытый манеж
- 8,9- фонтан
- 10- крытый манеж

Экспликация жилого и гостевого домов, кафе.

1. Гостиная.
2. Кухня.
3. Спальня.
4. Холл.
5. Тамбур-прихожая.
6. Санузел.
7. Гардеробная.
8. Постирочная.
9. Капельная.
10. Столовая
11. Хранение инвентаря

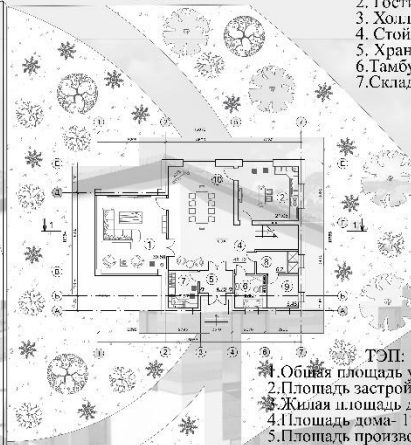
Схема функционального зонирования генплана.



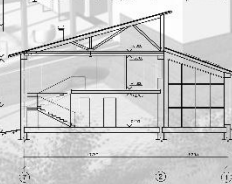
Ситуационный план М 1:2000



План жилого дома на отм. 0.000, совмещенный с генпланом М 1:100



Разрез жилого дома 1-1, М 1:100

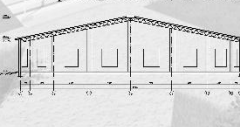


- Экспликация конюшни:
1. Санузел
 2. Гостиная.
 3. Холл.
 4. Стойла.
 5. Хранение инвентаря.
 6. Тамбур-прихожая.
 7. Склад медикаментов.

ТЭП:

1. Общая площадь участка-40 000 кв. м.
2. Площадь застройки-6 500 кв. м.
3. Жилая площадь дома- 321.25 кв.м.
4. Площадь дома- 175 кв. м.
5. Площадь производства-4 800 кв.м.
6. Полезная площадь-4 500 кв.м.

Разрез манежа 1-1, М 1:250

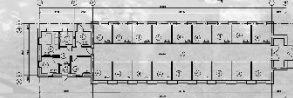


Аннотация:
Развитие конного спорта в России способствует дальнейшему прогрессу в этой отрасли. Коневодство на сегодняшний день переживает период подъема, благодаря возросшему интересу к нему не только любителей лошадей, но также и спонсоров. Данная сельская усадьба расположена в пос. Подкумок Ставропольского края. Территория площадью 3,8 Га. На усадьбе расположены: жилой дом, гостевой дом, кафе, конюшня, открытый и закрытый манежи. Также на участке находятся площадки для отдыха. Пейзажи от них находятся фонтаны. В комплексе осуществляется прокат лошадей и проведение конных соревнований для всех желающих.

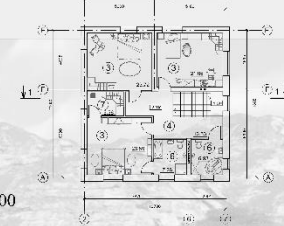
План кафе на отм. 0.000 М 1:200



План конюшни на отм. 0.000, М 1:200



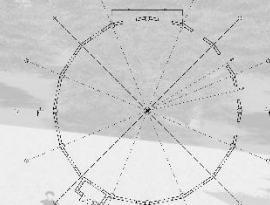
План жилого дома на отм. +3.000 М 1:100



План манежа на отм. 0.000 М 1:250



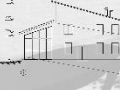
План гостевого дома на отм. 0.000, М 1:200



Фасад комплекса



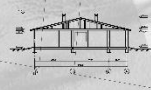
Фасад жилого дома в осях 1-7 М 1:200



Разрез конюшни 1-1, М 1:200



Разрез гостевого дома 1-1, М 1:200



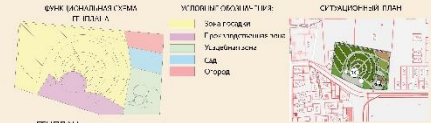
Разрез кафе 1-1, М 1:200



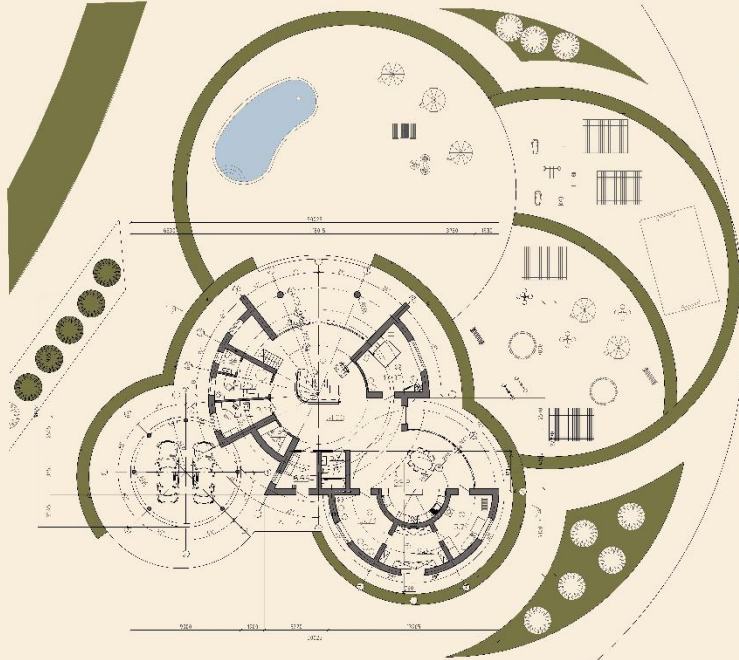
ПРИМЕРЫ ПРОЕКТОВ

Курсовой проект №3 "Сельская усадьба"

ЮЖНЫЙ ФАСАД



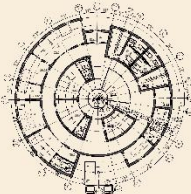
ПЛАН НА ОТМ. 0.000



УСЛОВНЫЕ ОБОЗНАЧЕНИЯ:
 Граница участка
 Тропуэр
 Освещение на участке
 Отмостка
 Покос посадок
 Озеленение вокруг участка

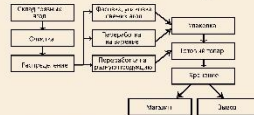
ЭКСПЛИКАЦИЯ ГЕНПЛАНА:
 1. Усадьба
 2. Летняя зона
 3. Мастерская
 4. Производство
 5. Сарай
 6. Сады
 7. Огород

ПЛАН ПРОИЗВОДСТВА



ВСЕ ИМПЛЕМЕНТЫ ПЛАНА И СУЩЕСТВУЮЩЕЙ:
 1. Забор
 2. Зона озеленения для гольфа
 3. Сады
 4. Сады
 5. Сады
 6. Сады
 7. Сады
 8. Сады
 9. Сады
 10. Сады
 11. Сады
 12. Сады
 13. Сады
 14. Сады
 15. Сады
 16. Сады
 17. Сады
 18. Сады
 19. Сады
 20. Сады
 21. Сады
 22. Сады
 23. Сады

ФУНКЦИОНАЛЬНАЯ СХЕМА ПРОИЗВОДСТВА

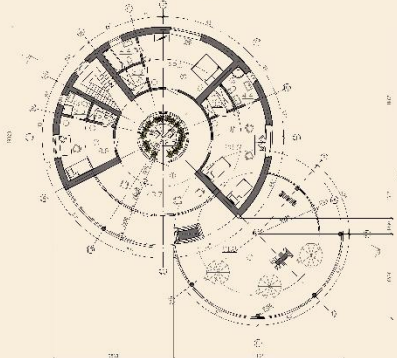


ПЛАН АНГАРА



ТЭП:
 5 участка = 4ГА
 5 общ. застройкой = 144 кв.м.
 5 колд.дом = 330 кв.м.

ПЛАН НА ОТМ. +3.700



ЭКСПЛИКАЦИЯ ПЛАНА НА ОТМ. 0.000:
 1. Тамбур
 2. СУ
 3. Кухня-столовая
 4. Гостиная
 5. Кладовка
 6. Постирочная
 7. Гардероб
 8. Кабинет
 9. Мастерская
 10. Гостиная
 11. Гостиная
 12. СУ

ПЛАН МАГАЗИНА

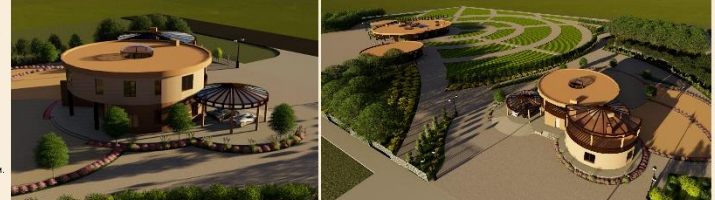
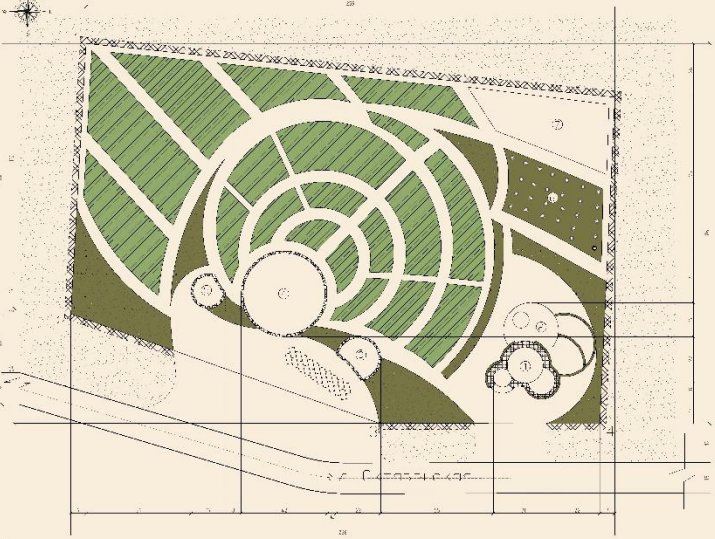
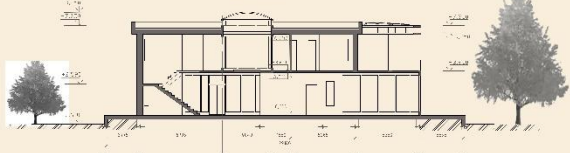


АННОТАЦИЯ:
 Усадьба находится в Рос. области, Мусковской районе, ул.д. Октябрьская. Территория площадью 4ГА.
 На участке расположены: жилой дом, здание производства, магазин и ангар, а также поля посадки. Усадебный жилой дом рассчитан на 2-человек, родителей и 3 ребенка.
 В разработке ландшафта участка и проектировании форм и планировки функциональных зон, что хорошо прослеживается на генплане. Производством на этом участке является: асфальтовый, переработка и продажа клубники, как сырым плодом, так и замороженной на кол.

ЭКСПЛИКАЦИЯ ПЛАНА НА ОТМ. +3.700:
 1. Колп
 2; 7; 10. Спальная
 3; 5; 8. СУ
 4; 6; 9. Гардероб
 11. Терраса

ЭКСПЛИКАЦИЯ ПЛАНА МАГАЗИНА:
 1. Тамбур
 2. СУ
 3. Комната отдыха
 4. Разделка
 5. Стол
 6. Торговый зал

РАЗРЕЗ 1-1



ПРИМЕРЫ ПРОЕКТОВ

КУРСОВОЙ ПРОЕКТ №3 СЕЛЬСКАЯ УСАДЬБА «ALUMINUM SOAP»

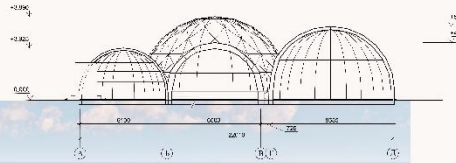


СМУЗОВОЙ ПЛАН

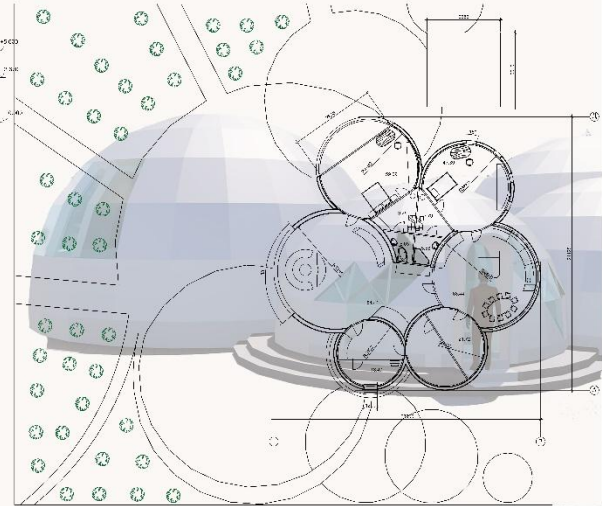
ОБЪЕКТОВАЯ СХЕМА УСАДЬБЫ



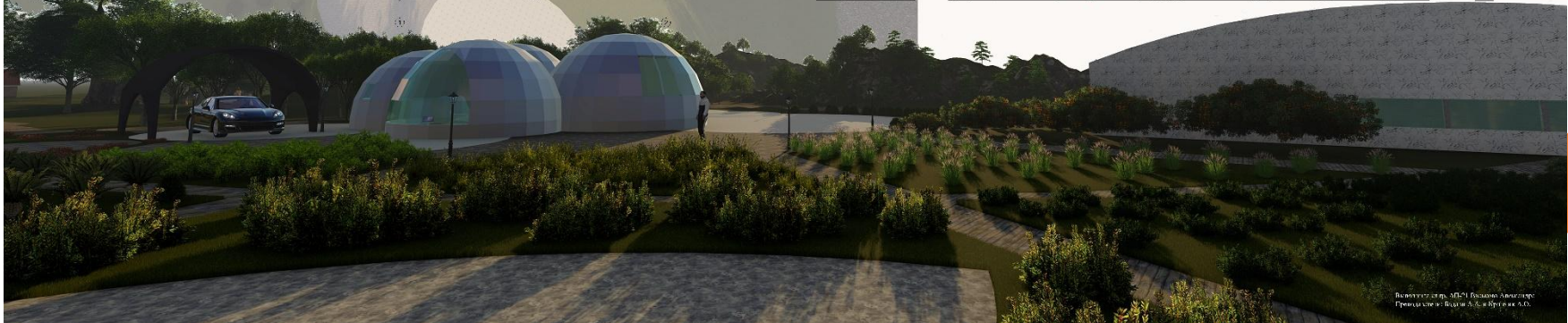
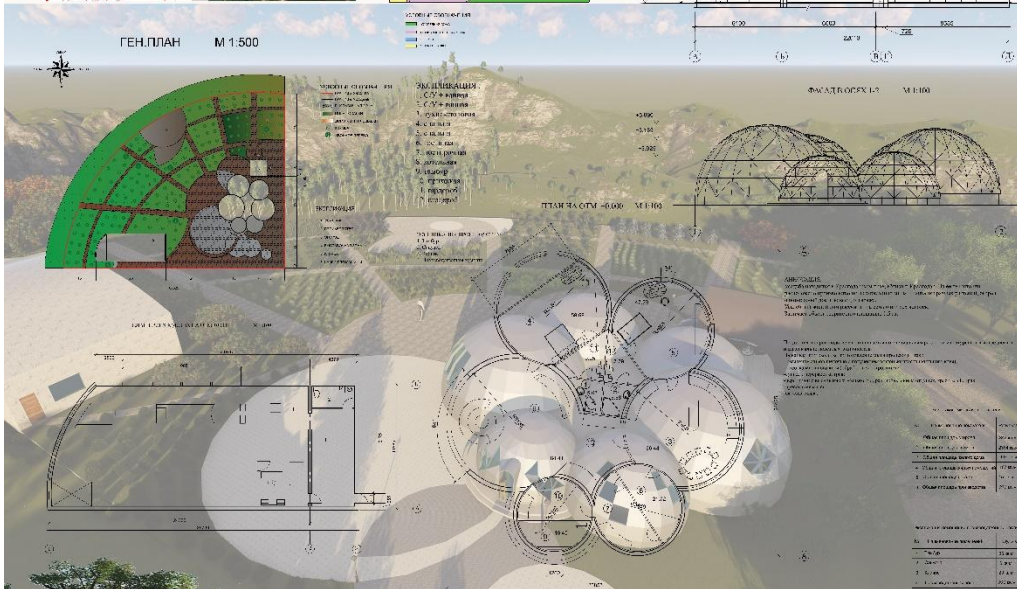
РАЗРЕЗ ДУМКА К-3 М 1:100



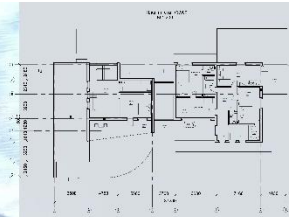
ПЛАН НА ОТМ. -0.00 М 1:100



ГЕН. ПЛАН М 1:500

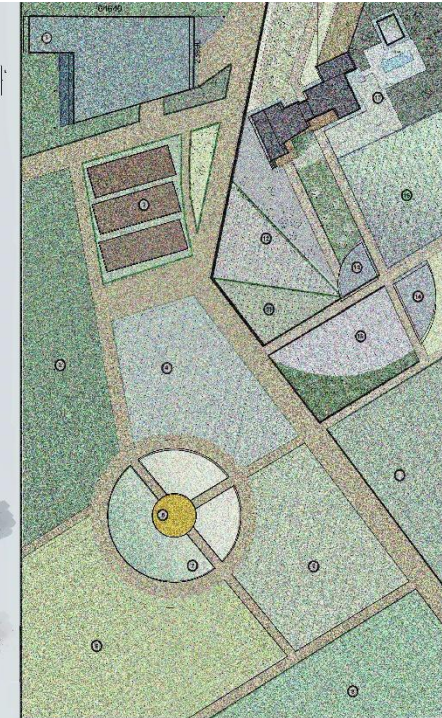


ПРИМЕРЫ ПРОЕКТОВ



Площадь задела: 620 м²
Площадь производства: 425м²

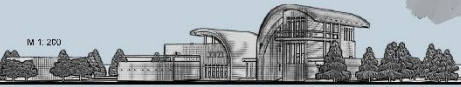
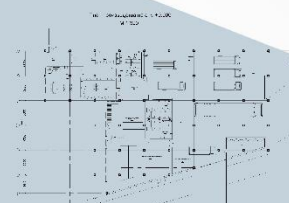
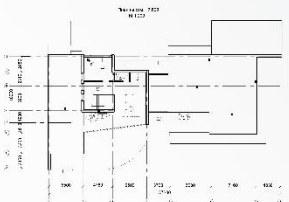
Условные обозначения:



Ген план
М 1:500

Экспликация:

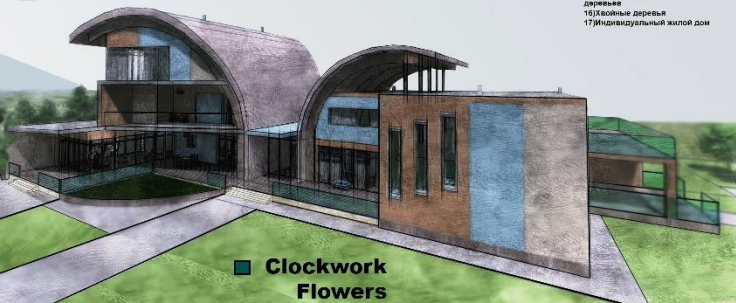
- 1) Производственная зона
- 2) Теплица для выращивания роз
- 3) Выращивание почвопокровных цветов
- 4) Выращивание полевых цветов
- 5) Веранда для фотосъемки
- 6) Выращивание хризантем
- 7) Специально выращенные редкие виды цветов для фотосъемки
- 8) Выращивание гладиолусов
- 9) Выращивание нарциссов
- 10) Выращивание акцентов
- 11) Домашний оранжерея-парник
- 12) Домашний оранжерея-тренажер
- 13) Станция (ремонтные инструменты для обработки земли)
- 14) Веранда для барбекю
- 15) Выращивание фруктовых деревьев
- 16) Ягодные деревья
- 17) Индивидуальный жилой дом



Тип Земельный участок
Кад. номер: 61:02:0060101:0123
Кад. квартал: 61:02:0060101
С/УТ/УО: Район: Усть-Лужский
Адрес: Ростовская область, Мясковский район, с/п в/п на кадастровой земле № 1 границей г. Ростов-на-Дону с Мясковский район, участок № 11
Категория земель: Земли промышленности, энергетики, транспорта, связи, радиотелевизионной, информатической, связи для обслуживания коммунального назначения, многоэтажного жилищного строительства
Кадастровая стоимость: 6 784 272,00 руб.
Уточненная площадь: 39 600 кв. м



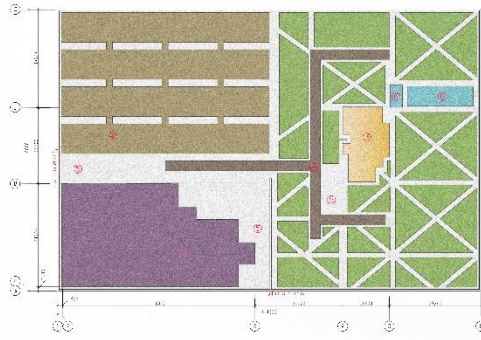
Аннотация:
Сельская усадьба «Clockwork Flowers» расположена в Ростовской области, Мясковский район. Благоприятное место для жизни и малого семейного бизнеса. Владельцы усадьбы занимаются выращивание цветов, они любят много времени проводить в кругу семьи. В усадьбе проживают три поколения семьи (родители их дочь, её муж и сыновья для всех созданы оптимально комфортные условия проживания. Они любят активный отдых, и для этого в доме созданы все условия. В усадьбу часто приезжают гости, для того чтобы отдохнуть на природе. Семья очень довольна своим проживанием в «Сельской усадьбе»



Clockwork Flowers

ПРИМЕРЫ ПРОЕКТОВ

ГЕНПЛАН М 1:500



СЕЛЬСКАЯ УСАДЬБА НАХОДИТСЯ НИЖЕ БАТАЙСКА ВОЗЛЕ ИСТОМИНО. ВЫДЕЛЕН УЧАСТОК ПО 2ГА, КОТОРЫЙ ПОДЕЛЕН ПОРОШУ, МЕЖДУ ЖИЛОЙ И ПРОИЗВОДСТВЕННОЙ ФУНКЦИЕЙ. НА ТЕРРИТОРИИ РАСПОЛАГАЮТСЯ ПЛОЩАДИ С КАНАБИСОМ. В НИЖНЕЙ ЧАСТИ УЧАСТКА НАХОДИТСЯ ЗДАНИЕ С ПЕРЕРАБОТКОЙ В ПЕРВИЧНОЙ СЫРЬЕ, И ВЫДЕЛЕННЫЕ СКЛАДЫ ПОД НЕГО, ТАКЖЕ ПРОИЗВОДСТВО И ГОТОВЛЕНИЕ КОНОПНЫХ НИТЕЙ. СНИЗУ УЧАСТКА ВОЗМОЖЕН ЗАЕЗД НА ЖИЛУЮ ЗОНУ, И РЯДОМ ПАРКОВКА ДЛЯ ТРАНСПОРТИРОВКИ НИТЕЙ. СЛЕВА ПРОЕЗД ДЛЯ ТРАНСПОРТА ВЫВОЗА СЫРЬЯ И ВЫПРУЗКИ ВСЕГО ПРОИЗВОДИМОГО ДЛЯ ПРОИЗВОДСТВА. УСАДЬБА ИМЕЕТ ОГРОМНУЮ ПРИЛЕЖАЮЩУЮ ТЕРРИТОРИЮ, ДОМ РАССЧИТАН НА ПЯТЕРЫХ ПОСТОЯННО ПРОЖИВАЮЩИХ ЧЕЛОВЕК И ПЕРСОНАЛ ДЛЯ ОБСЛУЖИВАНИЯ. В ЗДАНИЕ ВСТРОЕНА ОБРАБЕТКА ДЛЯ ЭКЗОТИЧЕСКИХ РАСТЕНИЙ.

Экспликация генплана	
1.	Производство
2.	Теплица
3.	Жилый дом
4.	Деревянная аллея
5.	Пароход
6.	Бассейн
7.	Облавление

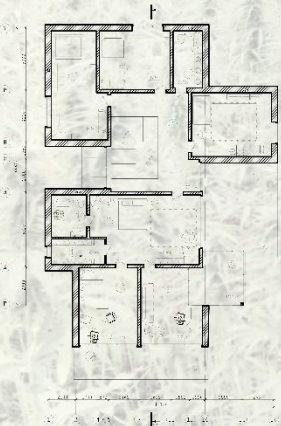
СИТУАЦИОННЫЙ ПЛАН М 1:2000



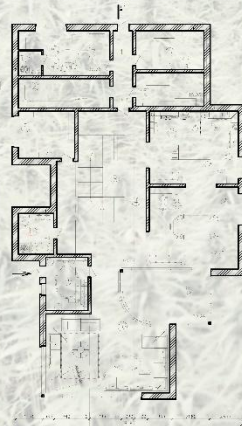
Технико-экономические показатели

№	Наименование показателя	Площадь кв.м.
1	Общая площадь застройки	4032,00
2	Общая площадь жилого дома	537,01
3	Площадь жилых помещений	296,91
4	Складская площадь	843,14
5	Площадь производства	1880,93
6	Общая производственная площадь	2724,07
7	Площадь участка	19494,00

ПЛАН НА ОТМЕТКЕ 4.500 М 1:100



ПЛАН НА ОТМЕТКЕ 0.300 М 1:100



TEGRIDY FARMS



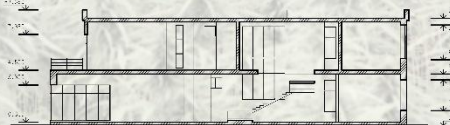
Экспликация производственной части	
1.	Триplex
1.1.	Транспортер для отходов
2.	Крипталый барбекю
3.	Нижняя терраса
3.1.	Транспортер для отходов
4.	Барбекю оштукатуренный кирпичный
5.	Милла 5-ти вальцовая
6.	Тоннельная угловая вертикальная
6.1.	Транспортер для нити
7.	Барбекю оштукатуренный кирпичный
8.	Милла 8-ти вальцовая
9.	Верхняя терраса
9.1.	Транспортер для нити
10.	Триplex питательная
11.	Барбекю
12.	Волновоздушительная машина
13.	Путь управления
14.	Шкаф электротехнический
15.	Центр управления
16.	Офис / Администрация
17.	Солар
17.1.	Зона для блока нити
17.2.	Зона для блока горизонтального сырья
17.3.	Зона блока для производства нити
17.4.	Зона для отходов
17.5.	Зона для блока готовых нитей
18.	Триplex нити, прокаточная
19.	Прессовое-скрутывающий блок
20.	Вытяжно-мотовый отделочный блок
21.	Зона террасы
22.	Вилла
23.	Разделка
24.	Производ.технические помещения
25.	Дыт
26.	С / У

Экспликация дома	
1.	Спальня
2.	Кладовая
3.	Пл.переходная
4.	Коридор
5.	Точечная
6.	Балкон
7.	Спальня
8.	Оранжерея
9.	Террас
10.	С/У
11.	Гардероб
12.	Балкон
13.	Терраса
14.	Офис
15.	Спальня
16.	Общая ванная
17.	Помещение для персонала

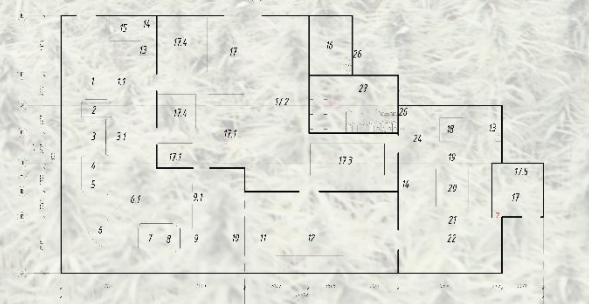
ФАСАД В ОСЯХ А-У М 1:200



РАЗРЕЗ 1-1 М 1:100



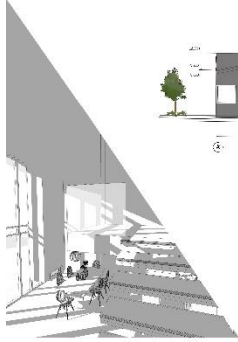
ПЛАН ПРОИЗВОДСТВЕННОЙ ЧАСТИ М 1:200



ПРИМЕРЫ ПРОЕКТОВ



Общий фасад по восточной стороне
М 1:200

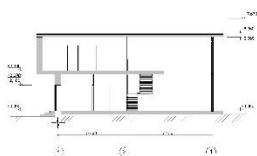


План на отм. +0.000
М 1:100



- Экспликация на отм. +0.000:
1. Спальня для взрослых 1
 2. Гардероб для взрослых 1
 3. Спальня для взрослых 2
 4. Гардероб для взрослых 2
 5. С/У
 6. Летосжан 1
 7. Детская 2

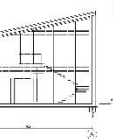
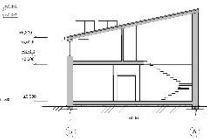
Разрез 2-2
М 1:100



Фасад Б А
М 1:100



Разрез 1-1
М 1:100



Технико-экономические показатели
[ТЭП]:

1. Общая площадь жилого дома - 285,6 м²
2. Жилая площадь - 172,79 м²
3. Площадь подсобных помещений 183,19 м²
4. Площадь участка - 1,15 га = 15000 м²
5. Площадь застроенной территории - 6700 м²

Ситуационный план



Фальшпанель кровли

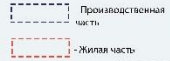


КУРСОВОЙ ПРОЕКТ №3 «СЕЛЬСКАЯ УСАДЬБА»

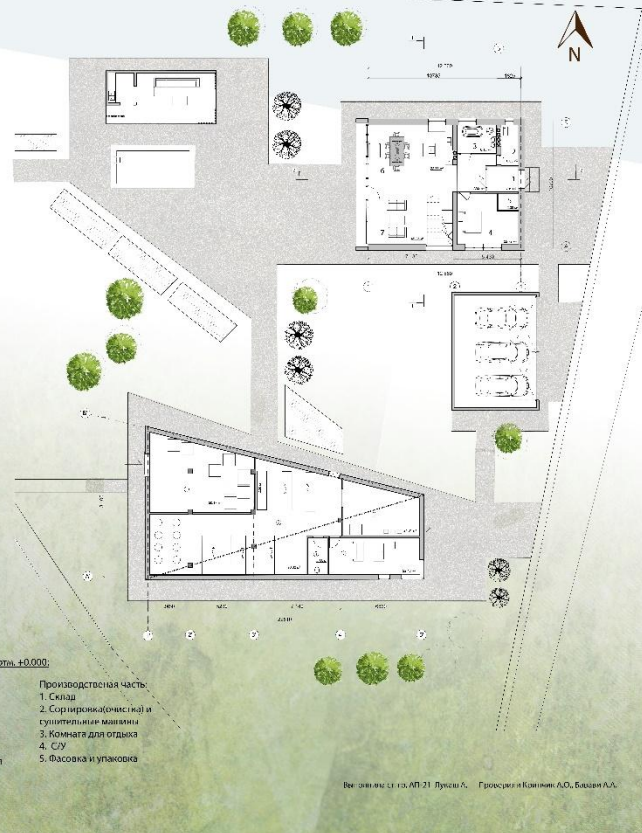
Ген. план и функциональная схема
М 1:500



- Экспликация:
1. Жилой дом
 2. Производственная часть
 3. Гараж
 4. Летняя беседка
 5. Бассейн



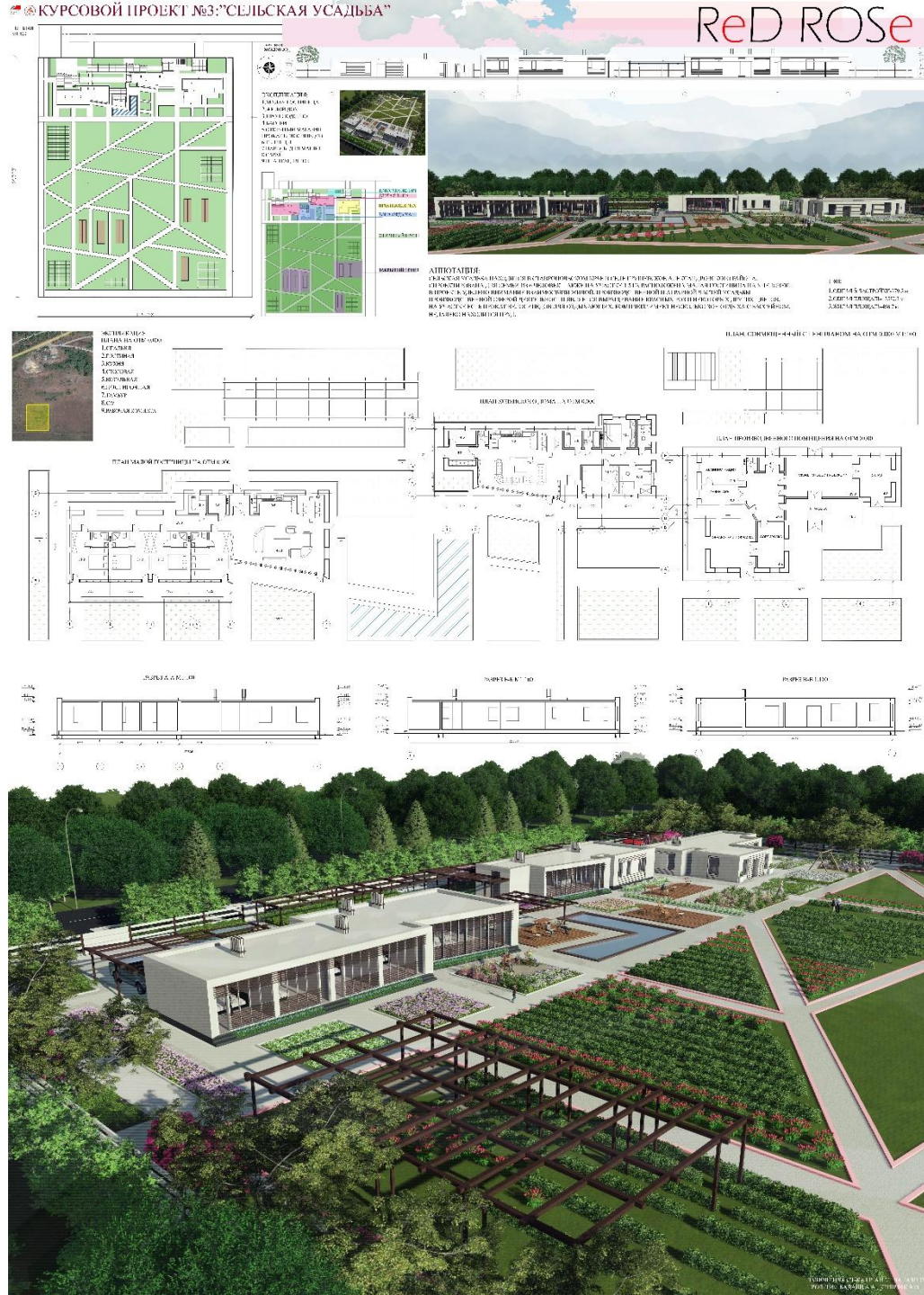
План на отм. +0.000 совмещенный с генпланом
М 1:100



Экспликация на отм. +0.000:

- Жилой дом:
1. Тамбур
 2. Кухонная
 3. С/У
 4. Спальня
 5. Гардероб
 6. Кухня-столовая
 7. Гостиная
- Производственная часть:
1. Склад
 2. Сортировочный(ая) и сушильный(ые) машины
 3. Комната для отдыха
 4. С/У
 5. Фасовка и упаковка

ПРИМЕРЫ ПРОЕКТОВ



ПРИМЕРЫ ПРОЕКТОВ

Ситуационный план



Фасад южный



Фасад северный



Генеральный план



Условные обозначения:

- дороги;
- лесозащиты;
- территории (зеленая);
- жилой дом;
- сельскохозяйственная зона;
- граница участка.

Экспликация:

- 1 - жилой дом;
- 2 - проем/автомобиль;
- 3 - гараж;
- 4 - хозяйственная постройка;
- 5 - парковка;
- 6 - парковка;
- 7 - дорожка;
- 8 - дорожка;
- 9 - дорожка;
- 10 - насаждения (зеленая);
- 11 - насаждения (зеленая);

ТЭП:

Новый территория: 57 га
 Новая зеленая зона: 74,46 га
 Новая территория: 28,46 га
 Новая застройка: 336,07 кв.м

Экспликация:

- 1 - котельная;
- 2 - кладовая;
- 3 - гараж;
- 4 - новое крыло для хранения оборудования;
- 5 - новое крыло для хранения сырья;
- 6 - новое крыло для хранения сырья;
- 7 - новое крыло для хранения сырья;
- 8 - новое крыло для хранения сырья;
- 9 - новое крыло для хранения сырья;
- 10 - насаждения (зеленая);
- 11 - насаждения (зеленая);

Аннотация:

данный архитектурный объект представляет собой сельскую усадьбу, расположенную рядом с Мускусным лиманом и включающую в себя несколько жилых - жилых и производственных. Конструктивная система представляет собой каркас - стенами. Форма объектов несложная, что и свою очередь, упрощает как интерьерные, так и ландшафтные работы. Большое количество зеленых насаждений, небольшое расстояние от водоема придает участку, своего рода, "вид природы", где можно достичь гармонии с окружающим миром, но при этом не быть ассоциальным. Производственно здания всегда было популярным в России, а потому за основу производственной части были взяты разнообразные предпочтения среднестатистического россиянина.

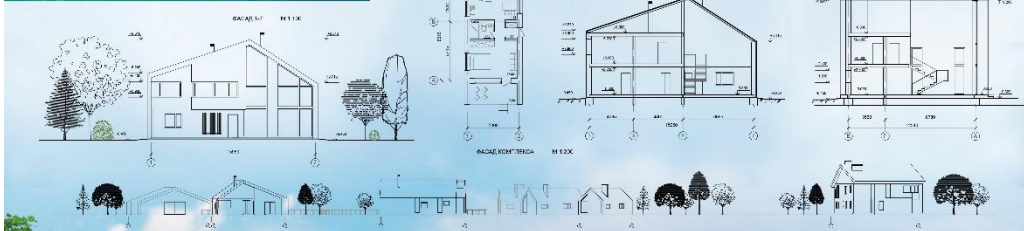
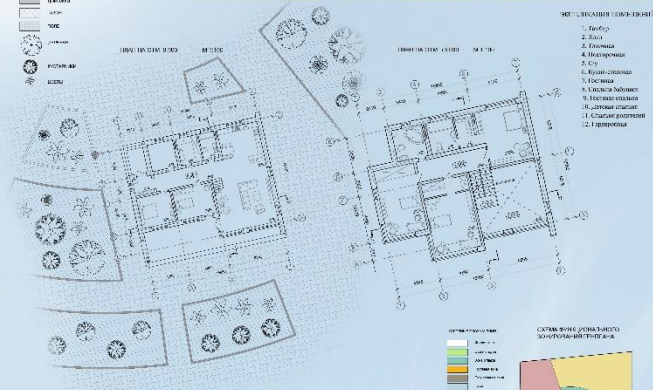
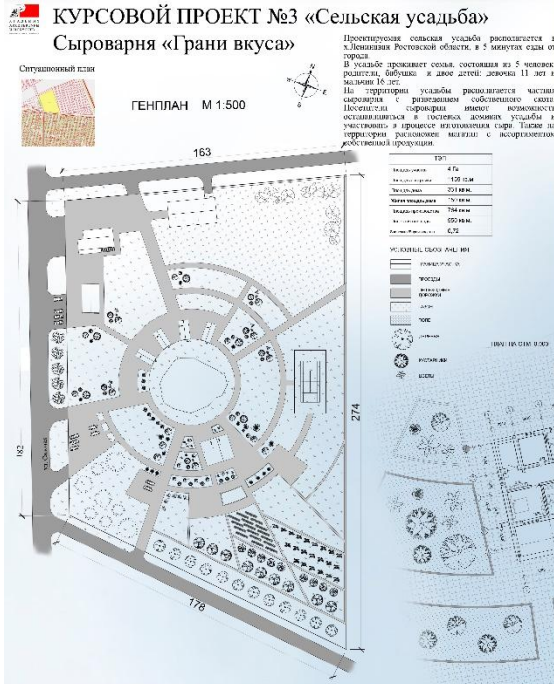
План этажа



Разрез А-А




ПРИМЕРЫ ПРОЕКТОВ



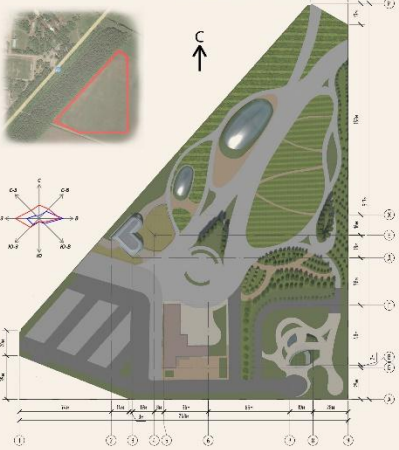
ПРИМЕРЫ ПРОЕКТОВ

Курсовой проект №3 "Сельская усадьба"

Детский досугово-образовательный эконтер "Агропарк"

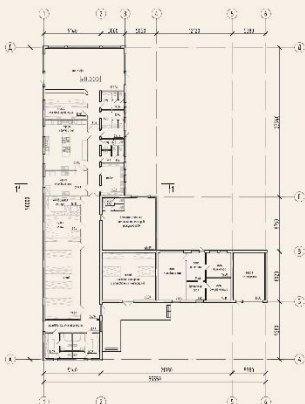
Ситуационный план М 1:5000

Генеральный план М 1:1000



Планировка этажа 1-го этажа

Чисел 1: 200

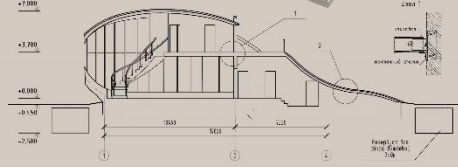


Число этажей: 2

- Объяснение:**
1. типичный номер
 2. типичный номер
 3. типичный номер
 4. типичный номер
 5. типичный номер
 6. типичный номер
 7. типичный номер
 8. типичный номер
 9. типичный номер
 10. типичный номер
 11. типичный номер
 12. типичный номер
 13. типичный номер
 14. типичный номер
 15. типичный номер
 16. типичный номер
 17. типичный номер
 18. типичный номер
 19. типичный номер
 20. типичный номер

ТЭП:

- Площадь территории: 5 Га
- Площадь жилой зоны: 83,7 м²
- Площадь жилого здания: 271,24 м²
- Площадь застройки: 1167,52 м²



Особенность усадьбы дома в его форме и конструктивном решении.

Несущей конструкцией является оболочка здания, из-за формы согнутого листа,

оболочка работает как распорки и способна нести сама себя.

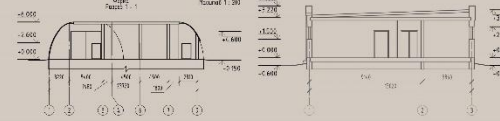
Усадьба состоит из двух этажей, второй этаж которого держится за счет свесы вантами за несущий каркас-оболочку.

В качестве кровельного покрытия применена инверсионная кровля с помощью которой дом

обретает природные очертания.

Облакаемая форма здания расположена с учетом розы ветров, что способствует снижению теплотерии

от преобладающего восточного ветра.



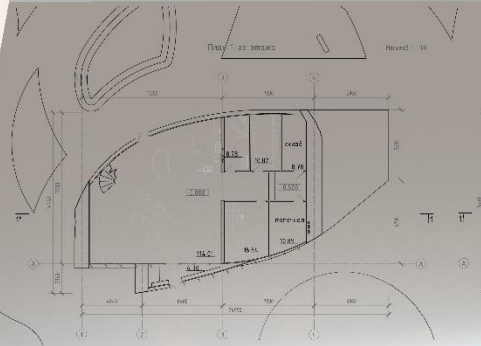
Фасад здания

Масштаб 1: 200



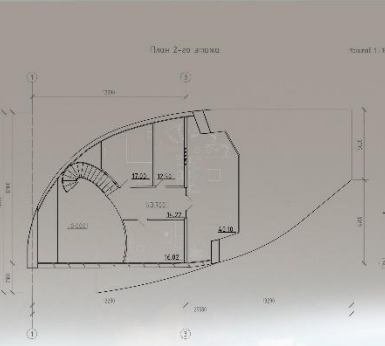
План 1-го этажа

Чисел 1: 100



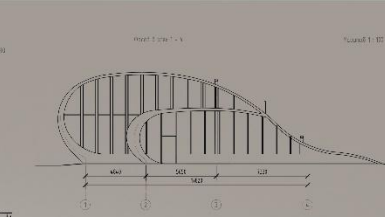
План 2-го этажа

Чисел 1: 100



Разрез 1-1

Чисел 1: 100



Аннотация:

Представленный проект расположен на южном подъезде в станицу Ольгинскую. Целесообразность расположения усадьбы связано с развитием этого района и близким расстоянием от города Ростова-на-Дону. Функция данного проекта является знакомство детей с природой и сельской жизнью в детском эко центре посредством прямого общения и контактирования с животным и растительным миром. Усадьба представляет собой детский досугово-образовательный парк с одновременным производством и продажей товаров из выращенных на ней продуктов. Образовательный процесс происходит во время экскурсии по парку, в то время когда родители или сопровождающие могут присоединиться к детям или отдохнуть в кафе и попробовать продукцию произведенную в этом центре.



Выполнил ст. гр. АП-21 Шутов Александр
Преподаватели: Бадави А. А., Кринчик А. О.





ПРИМЕРЫ ПРОЕКТОВ

Аннотация

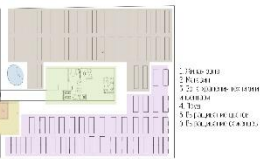
Проект основан на идее выращивания цветов и сеянцев для продажи в поселке Красногорняцкий. Семья цветовода будет состоять из пяти человек: Деда, дж, бабушка, отец, мать, сыновья-двойняшки и дочь. На территории так же будет располагаться собственная цветочная лавочка, поэтому для этого будет предусмотрена небольшая парковка для машин. Сколо цветочной лавки есть специальное место для хранения техники и инвентаря.



Ситуационный план



Функциональная схема

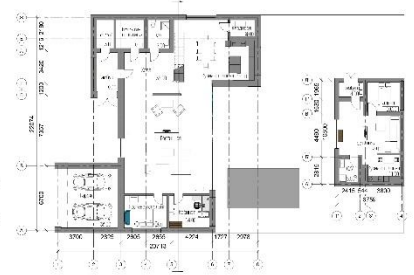


Генплан м. 1:500



Жилая зона

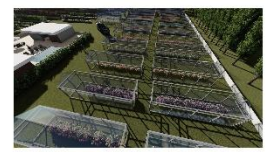
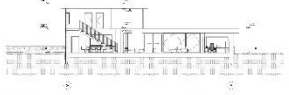
План на отм. 0.000



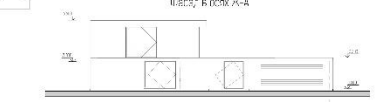
План на отм. +3.000



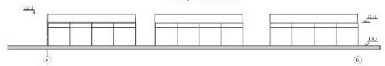
Разрез Ж-А



Площадка в осях X-A

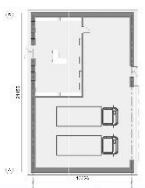


Сосед в осях A-B

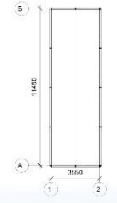


Промышленные объекты

Магазин-хранение техники и инвентаря
План на стм. 0.000 м. 1:200

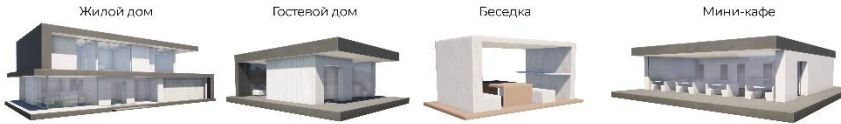


Теплица
План на стм. -2.000 м. 1:50



ПРИМЕРЫ ПРОЕКТОВ

Скала-Парус



Фермерская форма
Курсовой проект №3 "Сельская усадьба"

Местоположение: Краснодарский край, г. Геленджик, с. Прасковеевка

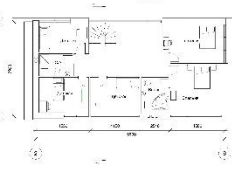
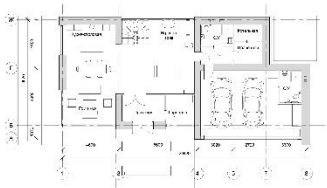
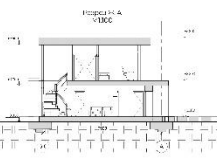
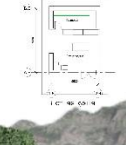
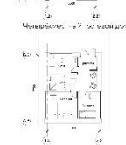
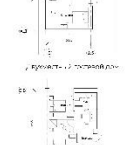
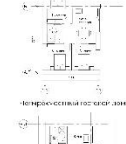
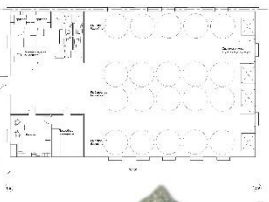
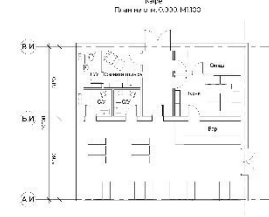


- Условные обозначения:
- 1. Жилой дом
 - 2. Гостевой дом
 - 3. Беседка
 - 4. Мини-кафе
 - 5. Ангар
 - 6. Парковка
 - 7. Фруктовый сад
 - 8. Огород
 - 9. Дорога
 - 10. Зеленая зона
 - 11. Водоем
 - 12. Территория

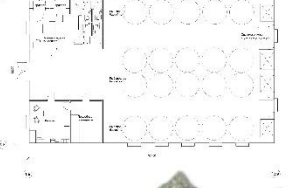
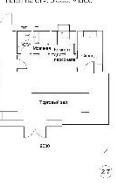


Ангар
3D модель фермы
Гостевые дома
Парковка
Фруктовый сад
Огород

Мини-кафе - здание, которое можно использовать как кафе, так и как место для проведения мероприятий. В здании предусмотрены все необходимые помещения: кухня, столовая, бар, санузел, душевая, раздевалка, гардеробная, входная группа, лестница, лифт, парковка.



- Условные обозначения:
- 1. Жилой дом
 - 2. Гостевой дом
 - 3. Беседка
 - 4. Мини-кафе
 - 5. Ангар
 - 6. Парковка
 - 7. Фруктовый сад
 - 8. Огород
 - 9. Дорога
 - 10. Зеленая зона
 - 11. Водоем
 - 12. Территория



ПРИМЕРЫ ПРОЕКТОВ

КУРСОВОЙ ПРОЕКТ №3 «СЕЛЬСКАЯ УСАДЬБА» КИНОЛОГИЧЕСКИЙ ЦЕНТР «ЗОВ ПРЕДКОВ»

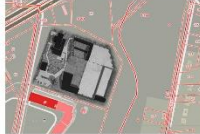


РАЗВЕРТКА С ЮГО ЗАПАДНОЙ СТОРОНЫ

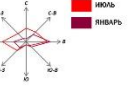
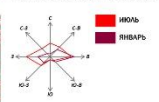
СИТУАЦИОННЫЙ ПЛАН



ГЕНПЛАН



МЕСТОПОЛОЖЕНИЕ



■ ИЮЛЬ
■ ЯНВАРЬ

Аннотация: Данный центр располагает всем необходимым для комфортной работы кинолога-кадетов. Проект предусматривает для детей возможность расширения своей собаки, что способствует развитию их личности. А для поддержания должного уровня знаний, был разработан Высокотехнологичный интерактивный дом, где собаки получают новые знания, расширяя возможности коммуникации. Интерактивный дом оснащен программными блоками и устройством, позволяющим обучать животных в игровой форме.

Аннотация



Схема зонирования

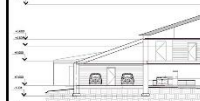
- ЖИЛАЯ ЗОНА
- ПАРКОВОЧНАЯ ЗОНА
- ЗОНА СОДЕРЖАНИЯ СОБАК
- РАБОЧАЯ ЗОНА
- ЗОНА КАРАНТИНА

Технико-экономические показатели

1. Площадь участка: 1,4 га
2. Площадь застройки: 1562 кв. м
3. Площадь участка усадьбы: 674 кв. м
4. Площадь жилых помещений: 168 кв. м
5. Площадь нежилых помещений: 1394 кв. м



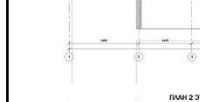
РАЗРЕЗ 1-1



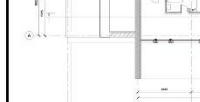
РАЗРЕЗ 1-1



РАЗРЕЗ 1-1



РАЗРЕЗ 1-1



РАЗРЕЗ 1-1

ЗОНА СОДЕРЖАНИЯ КАРНИНЕСКИ ЗАБОРЕВЫХ СОБАК, СОВМЕЩЕННАЯ С ЗОНОЙ ВЫГУЛА

Экспликация:
1. Зона выгула
2. Зона выгула для собак
3. Зона выгула
4. Общественная зона

Площадь территории выгула собак в зоне содержания собак составляет 150 кв. м. Площадь выгула собак составляет 150 кв. м. Площадь выгула собак составляет 150 кв. м. Площадь выгула собак составляет 150 кв. м.

ЖИЛОЙ ЗАГОРОДНЫЙ ДОМ НА 4 ЧЕЛОВЕК С ЗАКОНЧИВАННОЙ ПЕРЕКРЫТИЯМИ РАСШИРЕНИЯ КОМНАТ И ЧЛЕНОВ СЕМЬИ

Экспликация:
1. Комната
2. Гостиная
3. Кухня
4. Ванная
5. Туалет
6. Коридор
7. Терраса
8. Веранда
9. Балкон
10. Лоджия
11. Крыльцо
12. Подвал
13. Мансарда
14. Чердак
15. Стеллаж
16. Дверь
17. Окно
18. Лестница
19. Ступеньки
20. Ступеньки
21. Ступеньки
22. Ступеньки
23. Ступеньки
24. Ступеньки
25. Ступеньки
26. Ступеньки
27. Ступеньки
28. Ступеньки
29. Ступеньки
30. Ступеньки

ПЛОЩАДЬ СОДЕРЖАНИЯ СОБАК

Экспликация:
1. Зона выгула
2. Зона выгула для собак
3. Зона выгула
4. Общественная зона

ПЛОЩАДЬ СОДЕРЖАНИЯ СОБАК

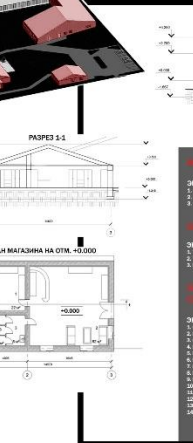
Экспликация:
1. Зона выгула
2. Зона выгула для собак
3. Зона выгула
4. Общественная зона

ПЛОЩАДЬ СОДЕРЖАНИЯ СОБАК

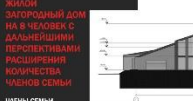
Экспликация:
1. Зона выгула
2. Зона выгула для собак
3. Зона выгула
4. Общественная зона

ПЛОЩАДЬ СОДЕРЖАНИЯ СОБАК

Экспликация:
1. Зона выгула
2. Зона выгула для собак
3. Зона выгула
4. Общественная зона



РАЗРЕЗ 1-1



РАЗРЕЗ 1-1



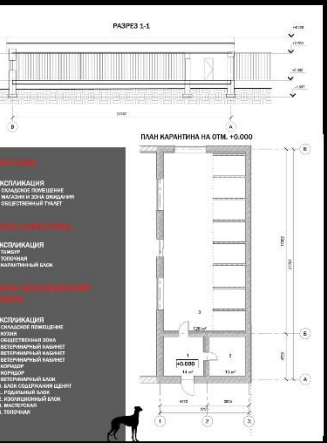
РАЗРЕЗ 1-1



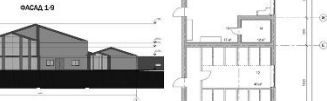
РАЗРЕЗ 1-1



РАЗРЕЗ 1-1



РАЗРЕЗ 1-1



РАЗРЕЗ 1-1



РАЗРЕЗ 1-1



РАЗРЕЗ 1-1



РАЗРЕЗ 1-1



ПРИМЕРЫ ПРОЕКТОВ

КУРСОВОЙ ПРОЕКТ № 3 СЕЛЬСКАЯ УСАДЬБА «ФЛОРУМ»



АННОТАЦИЯ

Цветочная теплица «Флорум» расположена в жилой зоне «Сельская усадьба» и предназначена для выращивания рассады овощей и фруктов. В теплице применяются автоматические системы полива и отопления. Теплица имеет раздвижные двери и автоматическую систему открывания. Теплица имеет раздвижные двери и автоматическую систему открывания. Теплица имеет раздвижные двери и автоматическую систему открывания.

СИТУАЦИОННЫЙ ПЛАН



ГЕНПЛАН



ТЭП:

- 1. ЧИСТЫЙ ВОДОСНАБЖЕНИЕ - 4,275 м³/сут.
- 2. СЫВАЯ ПЛОЩАДЬ - 26,7 м².
- 3. ЖИЛЬЯ ПЛОЩАДЬ - 102 м².
- 4. ПЛОЩАДЬ СОБОР И ПРОСЕК - 102 м².
- 5. ПЛОЩАДЬ СОБЫТИЙ - 102 м².

УСЛОВНЫЕ ОБОЗНАЧЕНИЯ

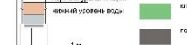
Обозначение	Наименование
1	Техническое помещение
2	Теплица
3	Теплица
4	Теплица
5	Теплица
6	Теплица
7	Теплица
8	Теплица
9	Теплица
10	Теплица
11	Теплица
12	Теплица

СХЕМА ФУНКЦИОНАЛЬНОГО ЗОНИРОВАНИЯ



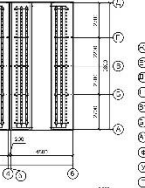
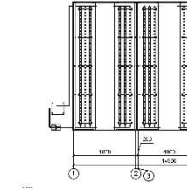
- ЭКСПЛИКАЦИЯ**
- 1. ЖИЛЬЯ С/М
 - 2. СЫВАЯ Ж/М ЗОНА
 - 3. ВОД. ПРОВОДСТВ. КАБ. ЗОНА
 - 4. ПЛОЩАДЬ
 - 5. ПЛОЩАДЬ ДЛЯ ХОЗ. ЦЕЛЕЙ
 - 6. СЫВАЯ ПЛОЩАДЬ
 - 7. ПЛОЩАДЬ ДЛЯ ОБЩЕСТВ. ЦЕЛЕЙ
 - 8. ТЕР. ПЛОЩАДЬ
 - 9. ВОД. ВОЗВ. ЗОНА
 - 10. ВОД. ВОЗВ. ЗОНА
 - 11. ЖИЛЬЯ С/М
 - 12. ЗОНА ОТСТАКА

СХЕМА ЕМКОСТИ ДЛЯ КАПЕЛЬНОГО ПОЛИВА ТЕПЛИЦ



- ЭКСПЛИКАЦИЯ**
- 1. МАГАЗИН ДЛЯ С/М
 - 2. МАГАЗИН ДЛЯ С/М
 - 3. МАГАЗИН ДЛЯ С/М
 - 4. МАГАЗИН ДЛЯ С/М
 - 5. МАГАЗИН ДЛЯ С/М
 - 6. МАГАЗИН ДЛЯ С/М
 - 7. МАГАЗИН ДЛЯ С/М
 - 8. МАГАЗИН ДЛЯ С/М
 - 9. МАГАЗИН ДЛЯ С/М
 - 10. МАГАЗИН ДЛЯ С/М
 - 11. МАГАЗИН ДЛЯ С/М
 - 12. МАГАЗИН ДЛЯ С/М

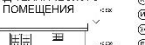
ПЛАН ТЕПЛИЦЫ



ФАСАД ТЕПЛИЦЫ



ПЛАН ТЕХНИЧЕСКОГО ПОМЕЩЕНИЯ



РАЗРЕЗ 1-1



ЭКСПЛИКАЦИЯ

- 1. ТАМБУР
- 2. ПОМЕЩЕНИЕ С КАМЕРАМИ ДЛЯ ХРАНЕНИЯ



ПЛАН 1 ЭТАЖА НА ОТМ. +0.450



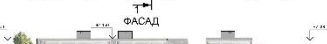
ПЛАН 2 ЭТАЖА НА ОТМ. +3.750



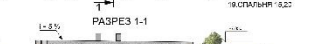
ЭКСПЛИКАЦИЯ

- 1. ТАМБУР 5,07
- 2. ТРИЖИЗНЯ 7,54
- 3. АРХ. КОМ. КОМ. 6,20
- 4. СЫВАЯ КОМ. КОМ. 19,78
- 5. ОБЪЕКТ 10,20
- 6. СТОЛОВАЯ 10,60
- 7. С/У 8,74
- 8. СПАЛЬНЯ 15,20
- 9. ТОПОЛ. КОМ. 0,60
- 10. СЫВАЯ КОМ. КОМ. 19,78
- 11. СЫВАЯ КОМ. КОМ. 19,78
- 12. СПАЛЬНЯ 10,20
- 13. С/У 8,74
- 14. С/У 8,74
- 15. СПАЛЬНЯ 20,15
- 16. С/У 8,74
- 17. С/У 8,74
- 18. СПАЛЬНЯ 19,78
- 19. СПАЛЬНЯ 19,78

ФАСАД



РАЗРЕЗ 1-1



ПЛАН ТЕХНИЧЕСКОГО ПОМЕЩЕНИЯ ДЛЯ ТЕПЛИЦЫ



ФАСАД



РАЗРЕЗ 1-1



ФАСАД



ФАСАД



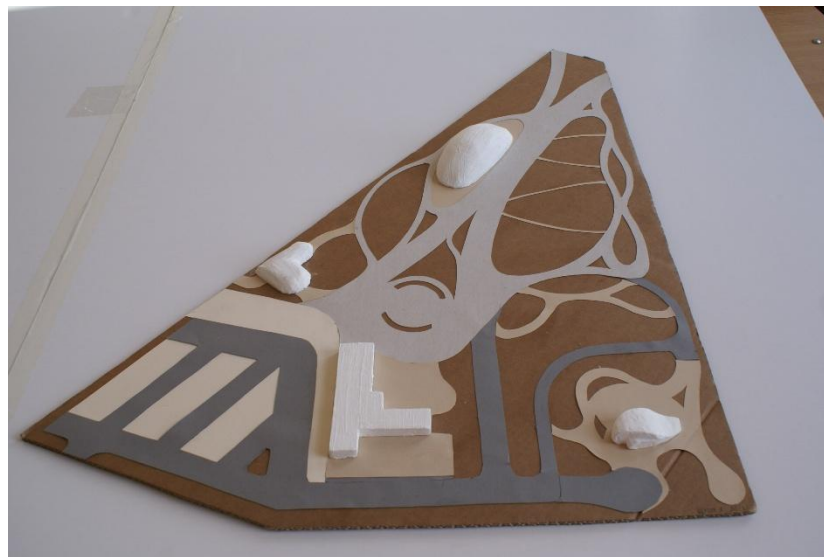
Курсовой проект №3: «Архитектурный объект с несложной планировочной структурой»
Сельская усадьба. Винодельня «Рубиновая ветвь»



ПРИМЕРЫ ПРОЕКТОВ



ПРИМЕРЫ МАКЕТОВ



ПРИМЕРЫ МАКЕТОВ

