

**ВЛИЯНИЕ СПОСОБОВ ОСНОВНОЙ ОБРАБОТКИ
ПОЧВЫ НА СВОЙСТВА ПОЧВЫ И
УРОЖАЙНОСТЬ ОЗИМОЙ ПШЕНИЦЫ
В УСЛОВИЯХ ООО «КУБАНЬ»
ИЗОБИЛЬНЕНСКОГО МУНИЦИПАЛЬНОГО
РАЙОНА**

**Целью исследований - выявление влияния
способов основной обработки почвы на
свойства почвы и урожайность озимой
пшеницы в условиях ООО «Кубань»
Изобильненского муниципального района**

Задачи исследования:

- изучить морфологические признаки почв;
- изучить физические свойства почв;
- изучить агрохимические показатели почвы;
- определить структуру урожая;
- определить урожайность озимой пшеницы в год исследований;
- выявить экономическую эффективность возделывания озимой пшеницы в годы исследований.

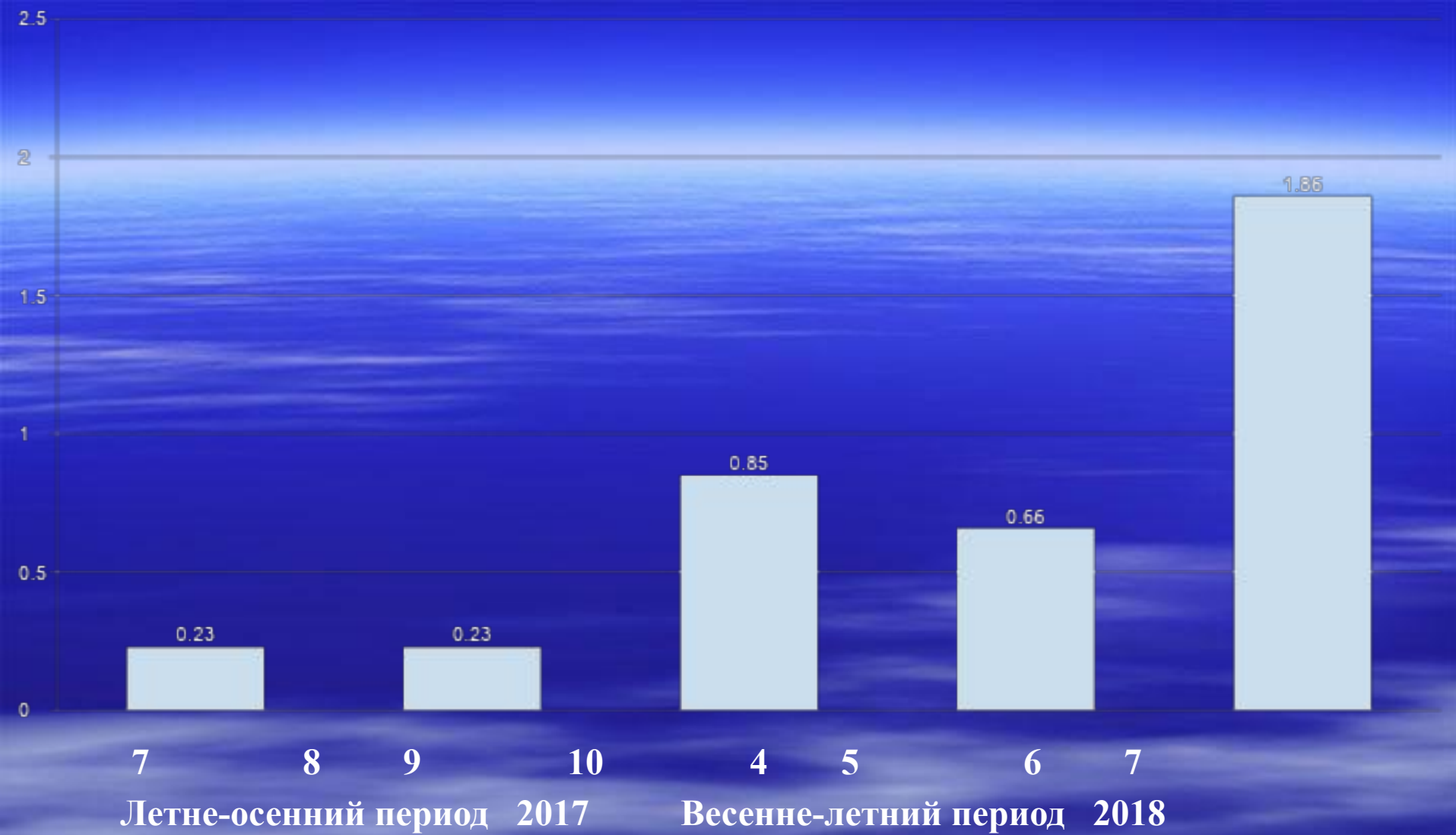
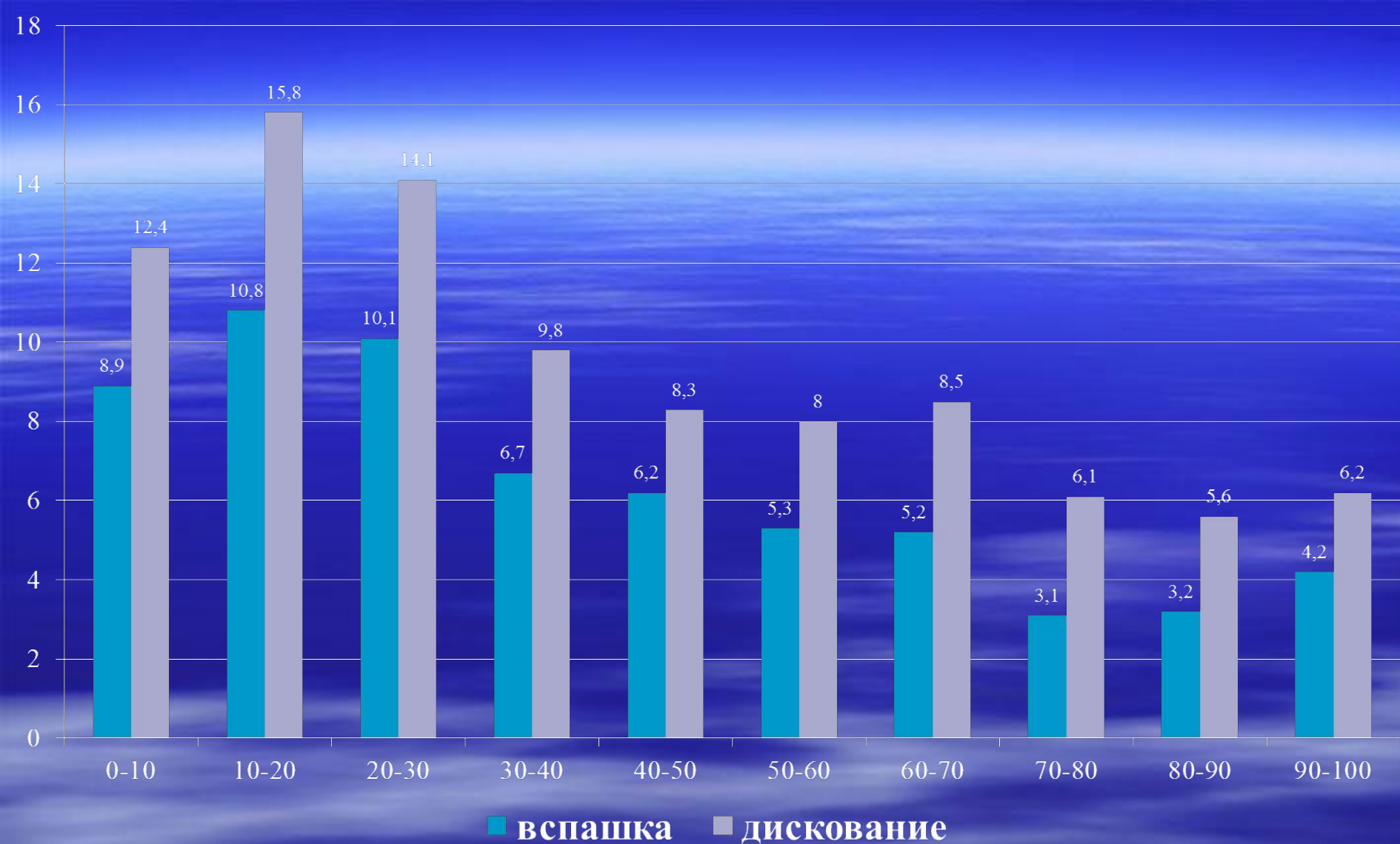
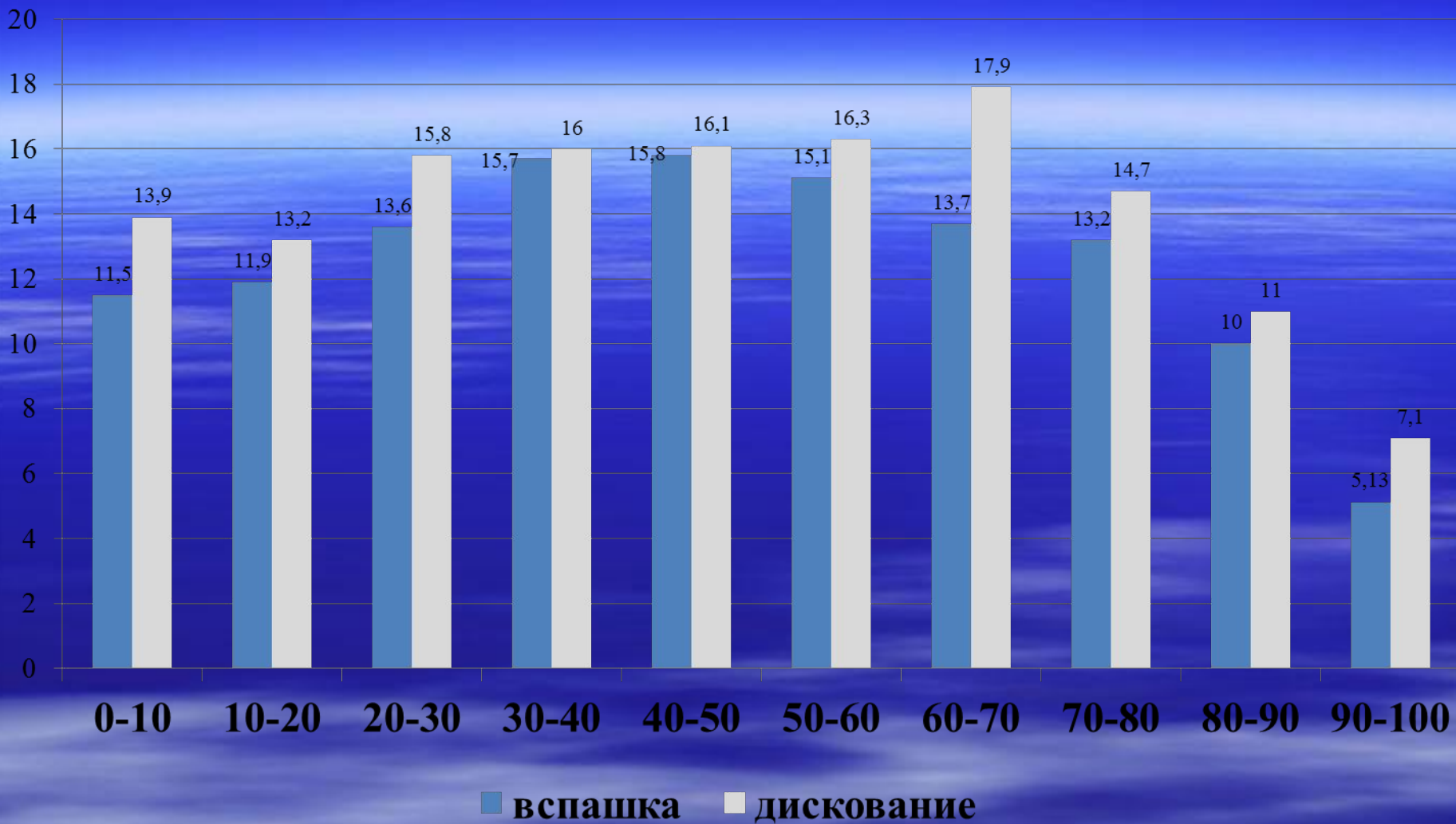


Рисунок 1 - Значение ГТК в летне-осенний и весенне-летний периоды под посевами озимой пшеницы



■ Рисунок 2 - Содержание продуктивной влаги (мм) в почве перед посевом озимой пшеницы



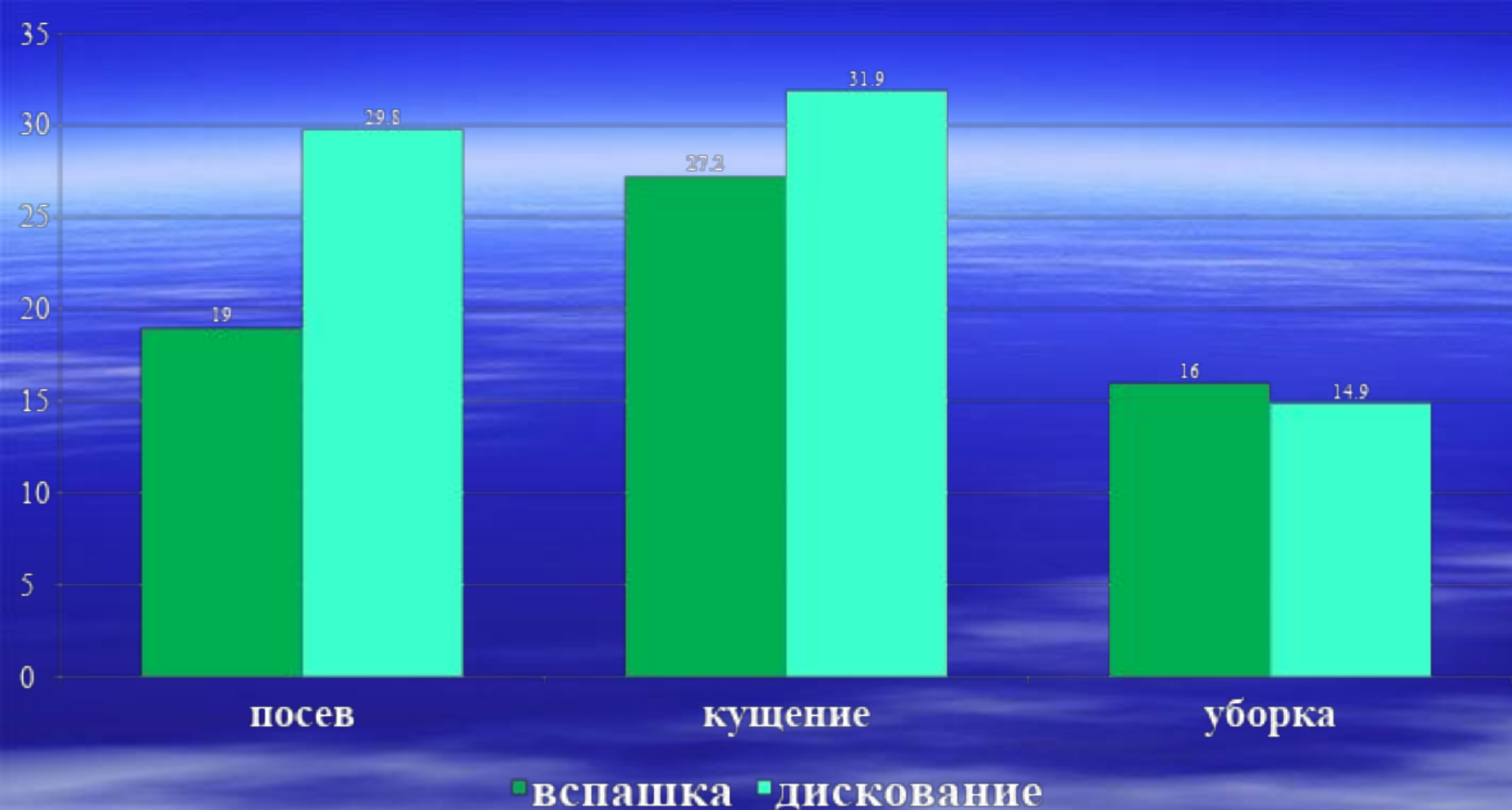
■ Рисунок 3 - Содержание продуктивной влаги (мм) в почве в фазу весеннего кущения озимой пшеницы

№ п/ п	Варианты	Глубина , см	d _v , г/см ³			P _{общ} , %		
			Перед посевом	Фаза весеннего	Уборка	Перед посевом	Фаза весеннего	Уборка
1	Вспашка	0-10	1,08	1,28	1,37	59,2	51,7	48,3
		10-20	1,07	1,27	1,39	59,8	52,1	47,5
		20-30	1,26	1,30	1,40	54,8	51,8	48,1
2	Дискование	0-10	1,08	1,29	1,36	59,6	51,3	48,6
		10-20	1,24	1,29	1,40	54,3	51,3	47,2
		20-30	1,29	1,33	1,40	51,3	50,7	48,1

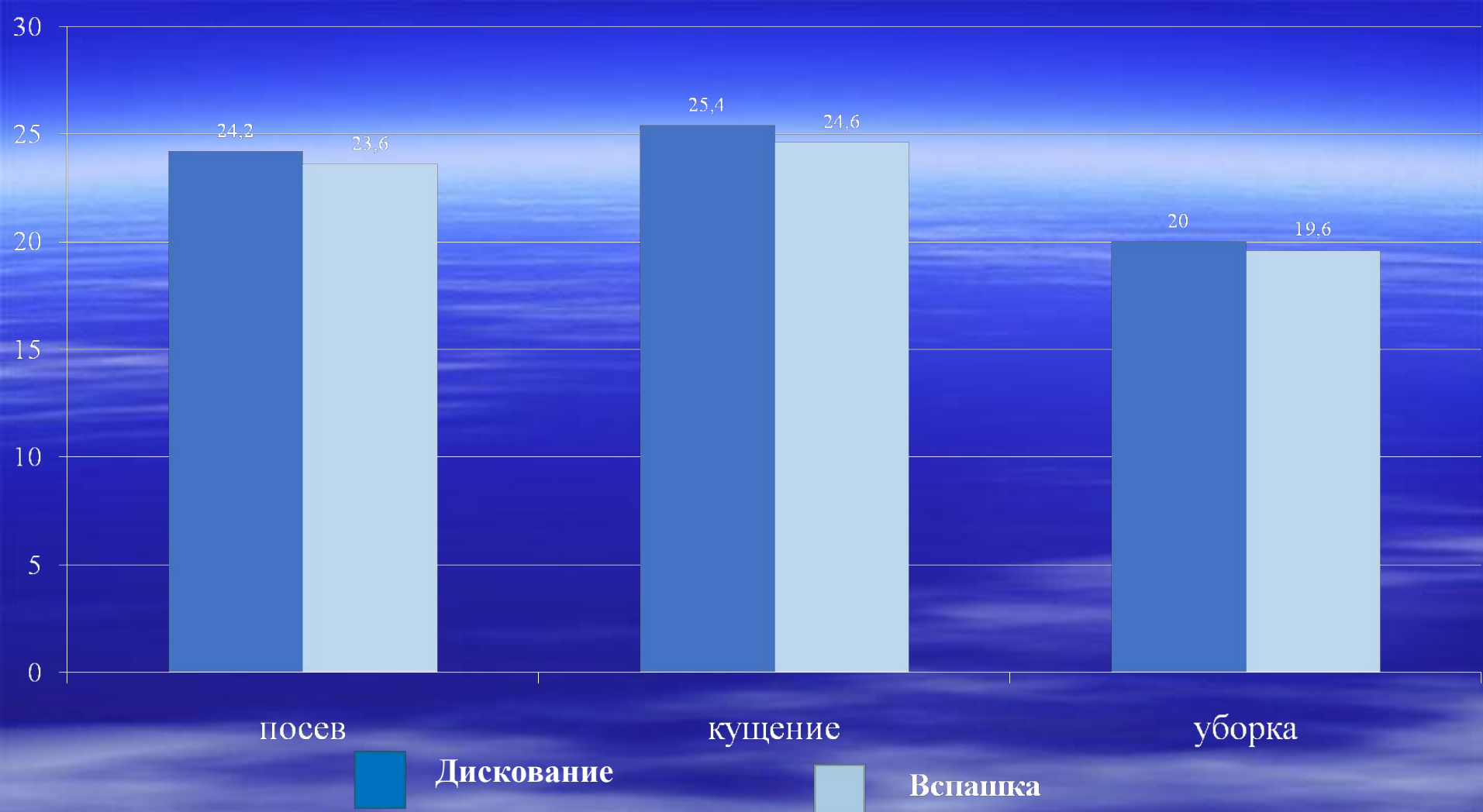
Таблица 1 - Физические свойства почвы в зависимости от способа обработки

Варианты	Глубина, см	Размер агрегатов в мм и их содержание, %			Kc
		> 10	10-0,25	< 0,25	
Вспашка	0-10	25,6	62,4	12,0	1,66
	10-20	23,1	60,0	16,9	1,50
Дискование	0-10	20,8	70,7	8,5	2,41
	10-20	23,2	61,0	15,8	1,56

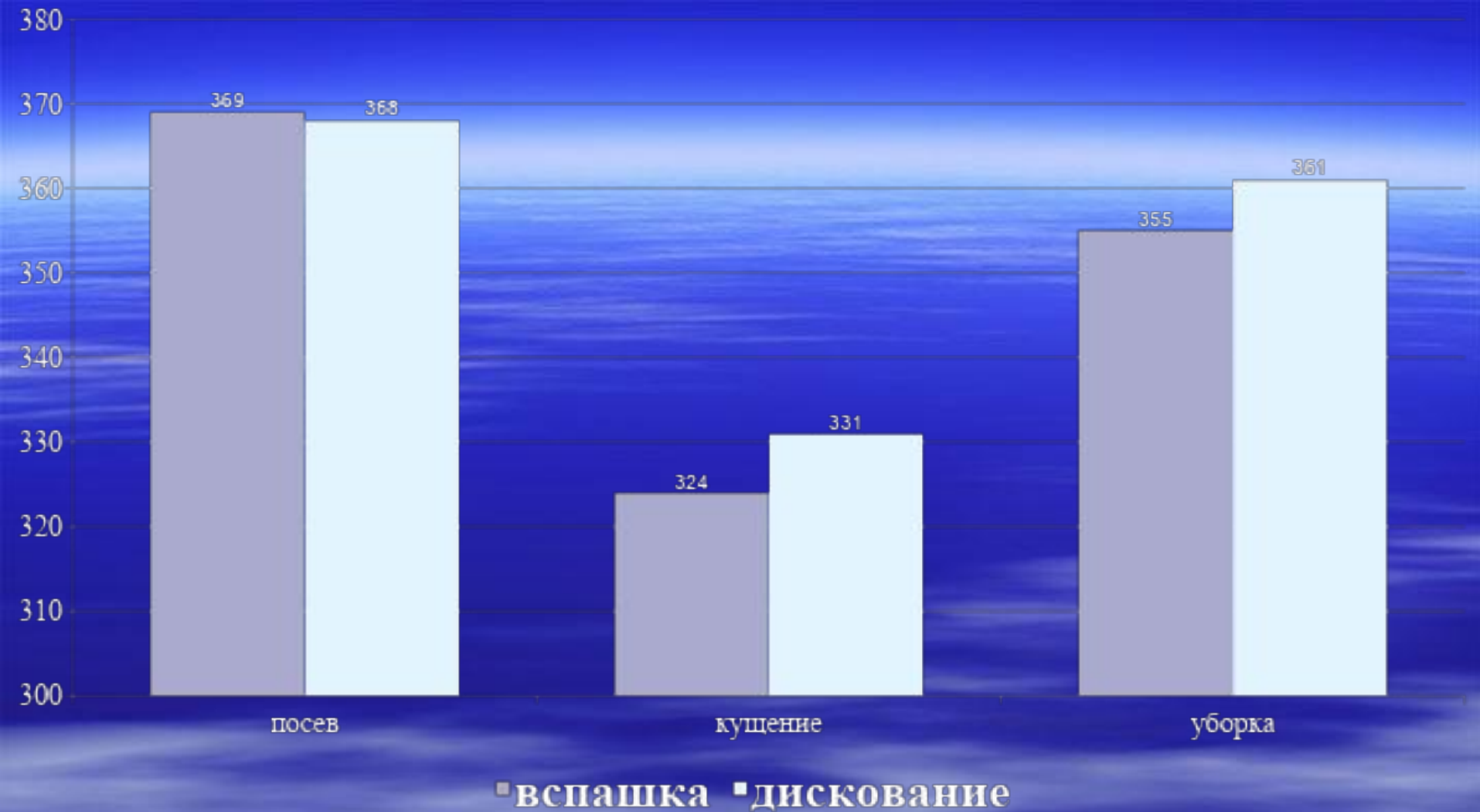
**Таблица 2 - Влияние способов обработки на структуру
ПОЧВЫ**



- Рисунок 4 - Содержание нитратного азота в почве при различных способах обработки почвы



- **Рисунок 5 - Содержание подвижного фосфора в почве при различных способах обработки**



- Рисунок 6 - Содержание обменного калия в почве при различных способах обработки почвы

Варианты опыта	Средняя урожайность т/га	Прибавка	
		т/га	%
Вспашка	4,23	-	-
Дискование	5,12	0,89	21,0

- Таблица 3- Влияние способов основной обработки почвы на урожайность озимой пшеницы

ЭКОНОМИЧЕСКАЯ ЭФФЕКТИВНОСТЬ ПРЕДЛАГАЕМЫХ МЕРОПРИЯТИЙ

Показатели	Варианты опыта	
	Вспашка	Дискование
Урожайность с 1 га, т	4,22	5,11
Цена реализации 1 т, руб.	10000	10000
Выручка от реализации с 1 га, руб.	42200	51100
Затраты труда на 1 га, чел.-ч.	11,7	12,0
Затраты труда на 1 т, чел.-ч.	2,8	2,4
Производственные затраты на 1 га, руб.	27393,5	27330,7
Себестоимость 1 т продукции, руб.	6491,3	5348,5
Прибыль на 1 га, руб.	14806,5	23769,3
Уровень рентабельности, %	54,1	87,0

Благодарю за внимание