



ОАО «Центральное конструкторское бюро

«**НЕПТУН**»

КАТЕР НА ВОЗДУШНОЙ ПОДУШКЕ «ПАРДУС»

ОАО «ЦЕНТРАЛЬНОЕ КОНСТРУКТОРСКОЕ БЮРО
«**НЕПТУН**»



ОАО «Центральное конструкторское бюро
«**НЕПТУН**»





ОАО «Центральное конструкторское бюро
«**НЕПТУН**»





ОАО «Центральное конструкторское бюро

«**НЕПТУН**»

Катер на воздушной подушке (КВП) «Пардус» спроектирован на класс Р1.2 Российского Речного Регистра.

КВП «Пардус» отличается уникальной оригинальной трансмиссией с гидравлическим приводом движителей и нагнетателей воздушной подушки, что значительно повышает надежность работы катера, особенно при низких температурах, в условиях Севера и Сибири.

Гидравлическая трансмиссия и отдельное размещение силовых установок в навесных секциях побортно позволяет создать просторную кабину с возможностью размещения пассажиров и груза в различной конфигурации.

Два отдельно управляемых воздушных винта изменяемого шага в кольцевых насадках обеспечивают повышенную управляемость и маневренность катера.

Схема гибкого ограждения воздушной подушки проста в эксплуатации и ремонте и не требует для своего обслуживания подъема катера.

Корпус КВП «Пардус» выполнен полностью сварным из коррозионноустойчивых алюминиевых сплавов, обеспечивающих водонепроницаемый контур и высокую прочность катера, композитная надстройка придает привлекательный экстерьер, а также обладает отличной тепло- и звукоизоляцией.



ОАО «Центральное конструкторское бюро

«**НЕПТУН**»

КВП «Пардус» предназначен для эксплуатации при температуре наружного воздуха от минус 40°С до плюс 35°С и максимальной скорости ветра до 12 м/с в любое время года в светлое время суток.

КВП «Пардус» эксплуатируется:

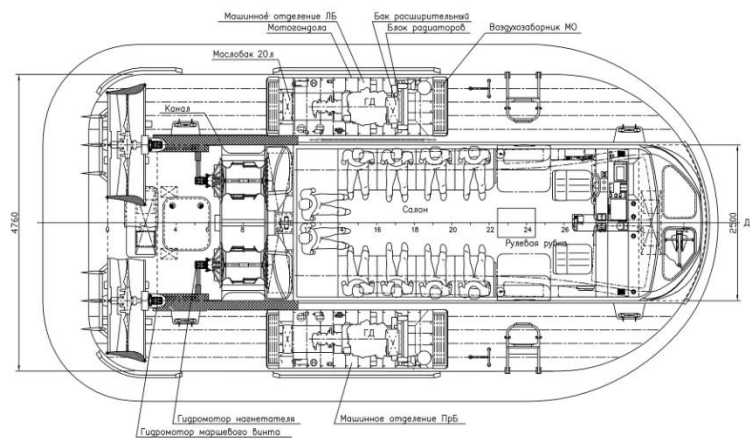
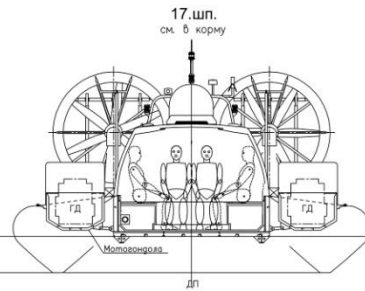
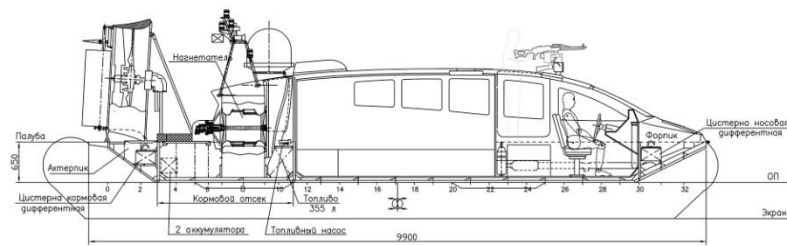
- на водной поверхности;
- на мелководье, с выходом на незатесненные участки ровного берега;
- по заснеженной поверхности, на твердом льду (по разведанной трассе);
- на ледяной шуге и плавающем льду с ограничением времени непрерывного движения, накладываемым обледенением;
- на заболоченных участках водоемов и в зарослях камыша с высотой, не препятствующей обзору для вождения.



ОАО «Центральное конструкторское бюро
«НЕПТУН»

23320.360205.004В0

Продольный разрез



Плав. аппарат

Отсек Н

Подпись и дата

Имя, И. фамилия, И. инициалы

Имя, И. фамилия, И. инициалы

| | | | |
|----------|----------|-------|------|
| Имя/Лист | № докум. | Подп. | Дата |
|----------|----------|-------|------|

23320.360205.004В0

Лист
2

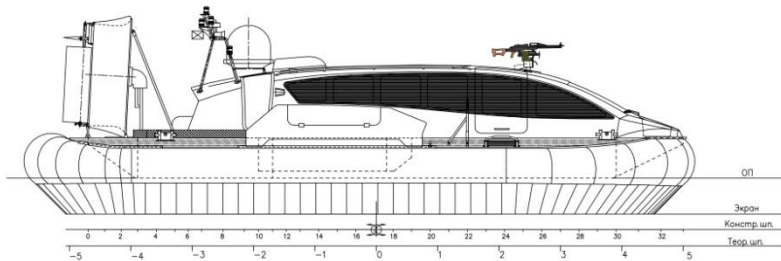
Формат А2



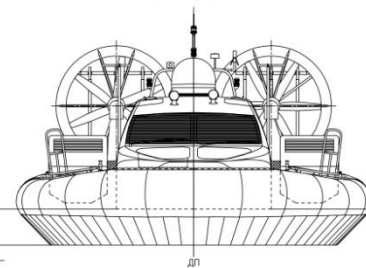
ОАО «Центральное конструкторское бюро
«НЕПТУН»

23320.360205.004В0

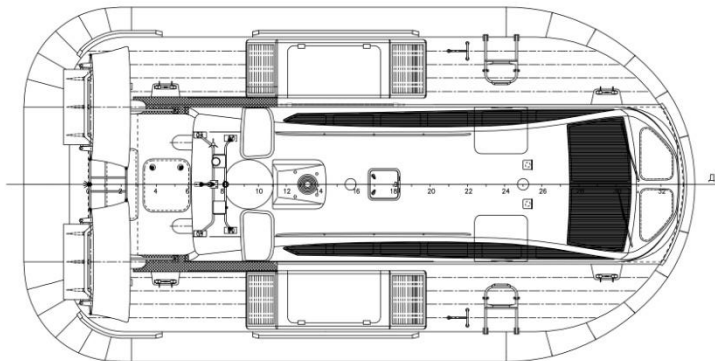
Боковой вид



Вид с носа



Вид сверху



Основные характеристики

| | |
|--------------------------------------|---------|
| Длина габаритная по ограждению, м | ок.10,8 |
| Длина жесткого корпуса, м | 10,0 |
| Длина водонепроницаемого корпуса, м | 9,60 |
| Ширина габаритная по ограждению, м | ок.5,7 |
| Ширина жесткого корпуса, м | 5,0 |
| Ширина водонепроницаемого корпуса, м | 2,50 |
| Высота борта, м | 0,65 |
| Размеры пассажирского салона LxВ, м | 3,2x2,3 |
| Экипаж, чел. | 1 |
| Пассажиры, чел. | 12 |
| Скорость максим. на тихой воде, км/ч | 60 |
| Скорость максим. на льду, км/ч | 90 |
| Скорость эксплуатационная, км/ч | 40 |
| Мощность силовой установки, л.с. | 2x197 |
| Класс Российского Речного Регистра | ☛ Р 1,2 |

Листовой материал
Спецификация
Имя, И. Фамилия, И. Отчество
Подпись и дата

| | | | | |
|-------------|------|----------|-------|------|
| Изм. | Лист | № докум. | Подп. | Дата |
| Разраб. | | | | |
| Проект. | | | | |
| Техник. | | | | |
| Гл. констр. | | | | |
| Кларевич | | | | |

23320.360205.004В0

Катер на воздушной подушке "Пардус"
Общее расположение

| | | |
|--------|----------|---------|
| Лист | Масса | Масштаб |
| | | 1:40 |
| Лист 1 | Листов 2 | |

ОАО "ЦКБ "Нептун"



ОАО «Центральное конструкторское бюро

« **НЕПТУН** »

ГЛАВНЫЕ РАЗМЕРЕНИЯ И ОСНОВНЫЕ ХАРАКТЕРИСТИКИ

| | |
|---|-----------------|
| Длина наибольшая , м | 10,8 |
| Длина по корпусу , м | 9,9 |
| Ширина наибольшая , м | 5,7 |
| Ширина по корпусу , м | 4,9 |
| Экипаж , чел. | 1 |
| Пассажировместимость , чел. | 12 |
| Скорость максимальная , км/ч | 60 |
| Скорость эксплуатационная , км/ч | 45 |
| Запас топлива , л | 360 |
| Габариты кабины , м | 5,5 x 2,5 x 1,7 |
| Водоизмещение полное , т | ок. 5 |
| Мощность силовой установки , л.с. | 2 x 197 |
| Высота безопасно преодолеваемого препятствия, м | 0,5 |



ОАО «Центральное конструкторское бюро
«НЕПТУН»





ОАО «Центральное конструкторское бюро»





ОАО «Центральное конструкторское бюро

« **НЕПТУН** »





ОАО «Центральное конструкторское бюро
«НЕПТУН»





ОАО «Центральное конструкторское бюро

«**НЕПТУН**»

ОАО «ЦЕНТРАЛЬНОЕ КОНСТРУКТОРСКОЕ БЮРО «НЕПТУН»

198096, Санкт-Петербург,

ул. Корабельная, 6

тел./факс +7 (812) 785 02 61

www.neptun-ckb.ru

mail@neptun-ckb.ru