

# Аналитический контроль качества химических соединений.

Работу выполнили: Наумова Е.О.  
Орлова Е.В.  
Стрелкова О.А.



# Основные виды деятельности предприятия:

- Добыча медной руды
  - Производство черновой меди
  - Производство золота и серебра в слитках
  - Получение медного купороса
  - Оказание услуг по горячему цинкованию
- и т.д.

# Аффинажное отделение ХМЦ



Было запущено в октябре 1997г. , а в ноябре было организовано отделение анализа чистых благородный и платиновых металлов.



Сплав серебряно-золотой  
(Au = 1.5-6.0% Ag = 90-98%)



Селен в слитках (Se = 99.9%)



Теллур специальной чистоты  
(Te = 99.99%)



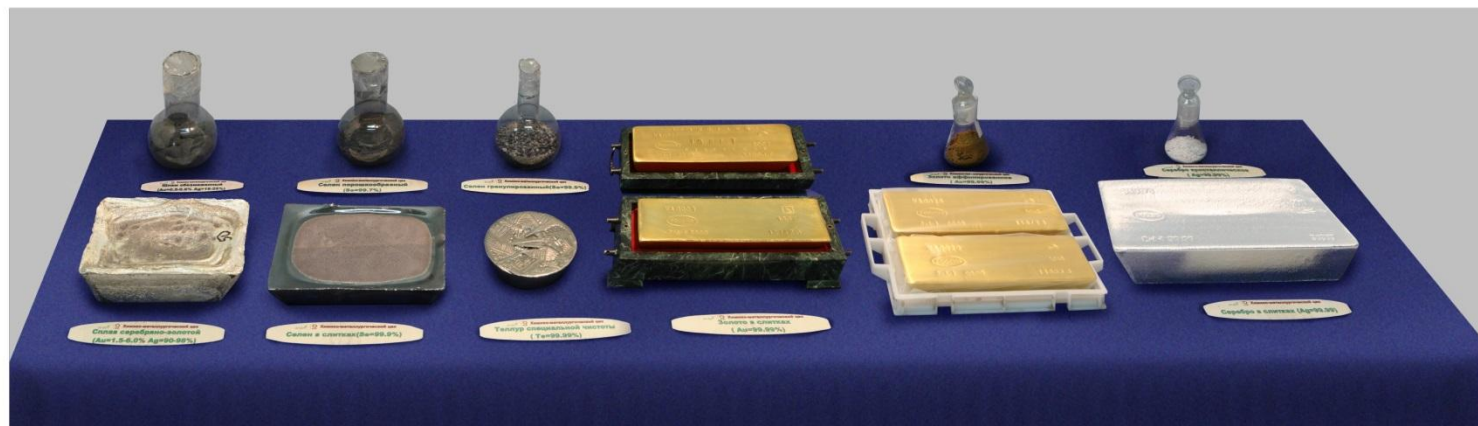
Золото аффинированное  
(Au = 99.99%)



Серебро в слитках  
(Ag = 99.99%)



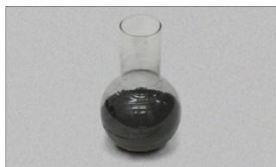
## ОАО «УРАЛЭЛЕКТРОМЕДЬ» ПРОДУКЦИЯ ХИМИКО-МЕТАЛЛУРГИЧЕСКОГО ЦЕХА



Шлам обезмеженный  
(Au = 0.5-0.6% Ag = 18-25%)



Селен порошкообразный  
(Se = 99.7%)



Селен гранулированный  
(Se = 99.9%)



Золото аффинированное  
(Au = 99.99%)



Серебро кристаллическое  
(Ag = 99.99%)



# Сплав серебряно-золотой



Серебр  
о 95%



Золото  
3-4%

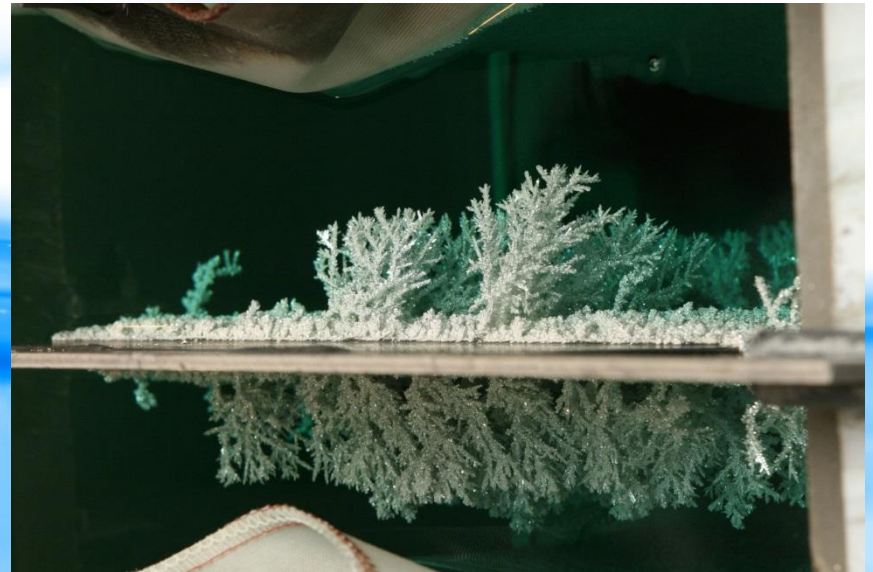
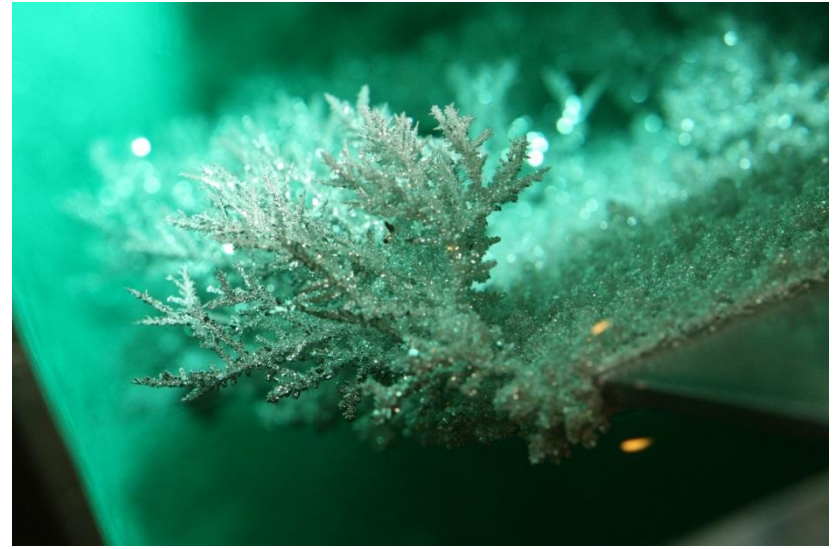


Платина  
0,02-0,03%



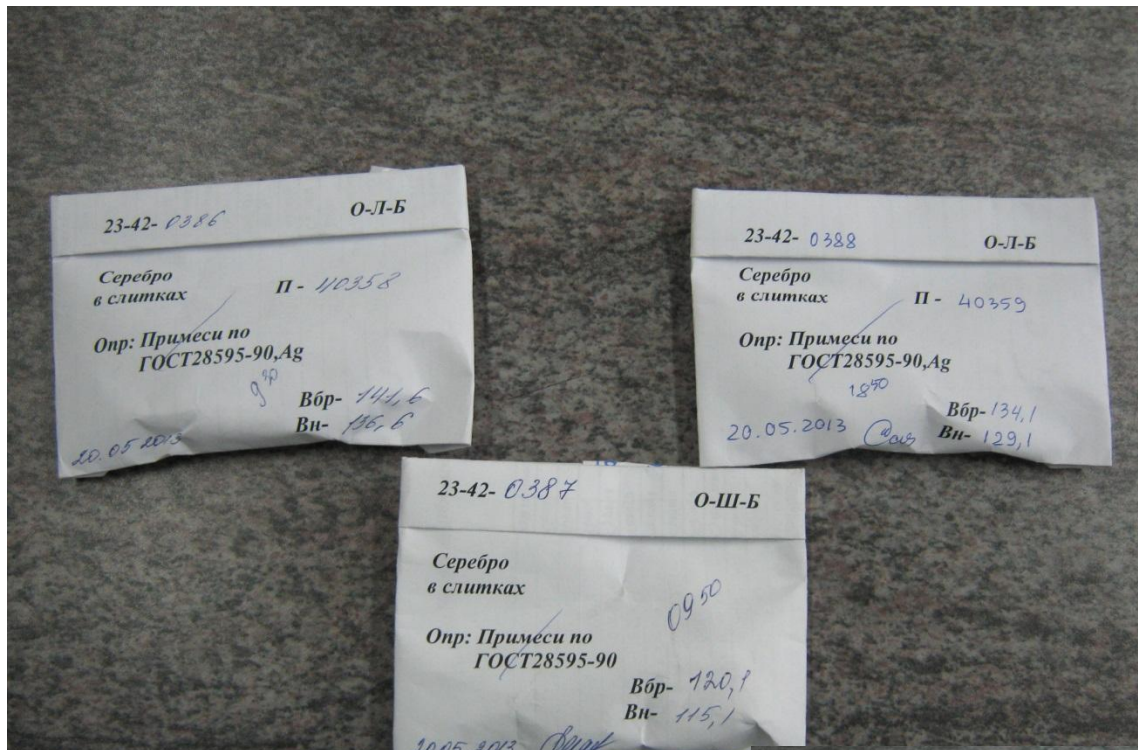
Палладий  
0,05-0,08%

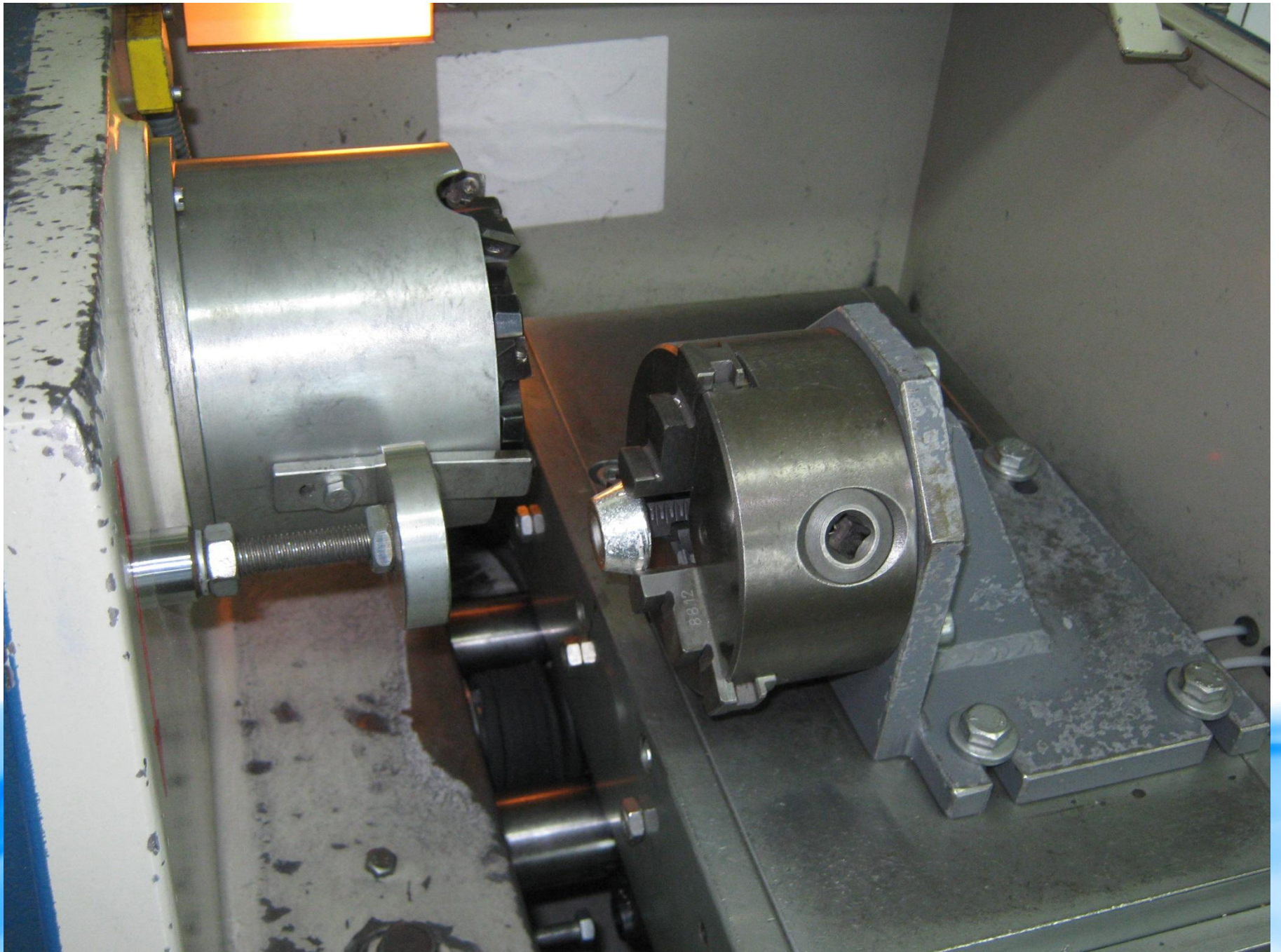




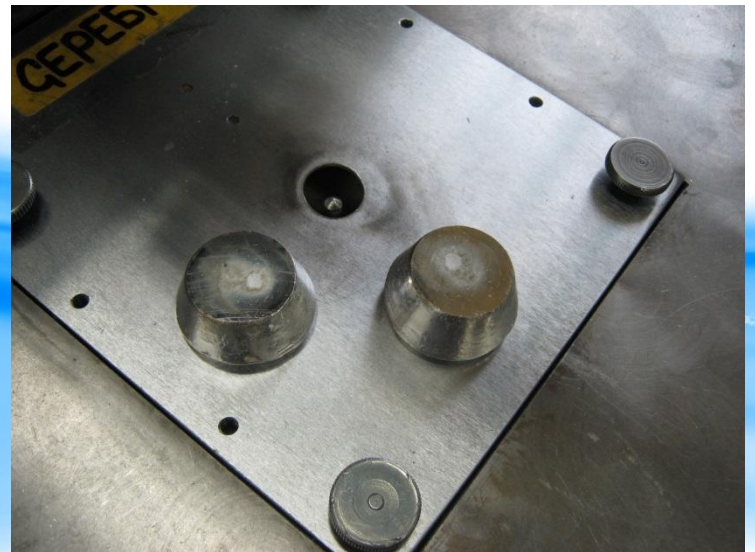








# Spectro Lab S






Идентификаторы проб

Проба-Но 23-42-0388  
 Плавка-Но 40359

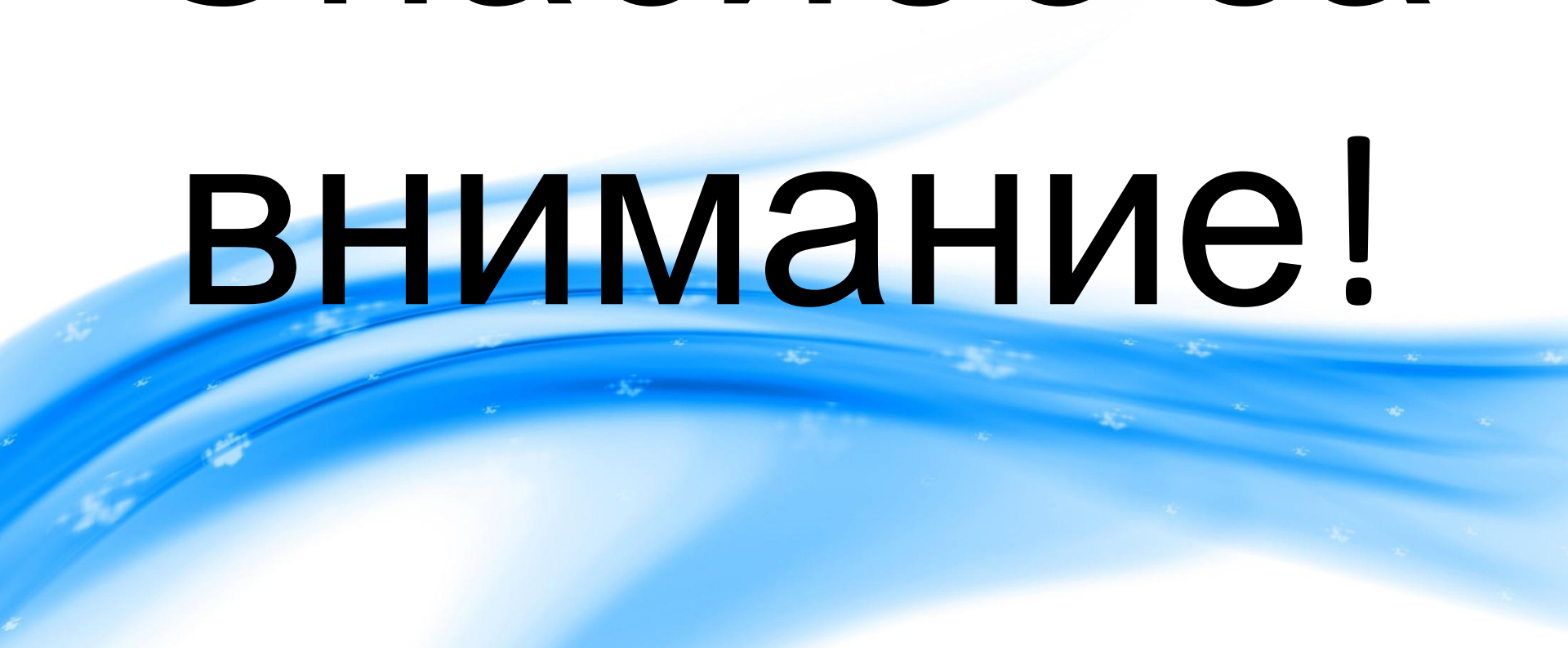
Марка

	Au	Fe1	Pb	Bi	Te	Sb
$\bar{x}$	.00006	.00001	0	.00004	0	0
	Cu	Zn	Pt	Pd	Se	Rh
$\bar{x}$	.00017	.00005	.00018	.00005	.00023	.00137
	Ag					
$\bar{x}$	99.99727					

# Область применения

- Инвестиции
  - Изготовление украшений
  - Изготовление столовых приборов
  - Медицина
  - Производство фото – и киноплёнки  
и многое другое
- 

**Спасибо за  
внимание!**

A decorative graphic at the bottom of the slide consisting of several overlapping, wavy, translucent blue bands that create a sense of motion and depth. The bands are set against a white background, and the overall effect is clean and modern.