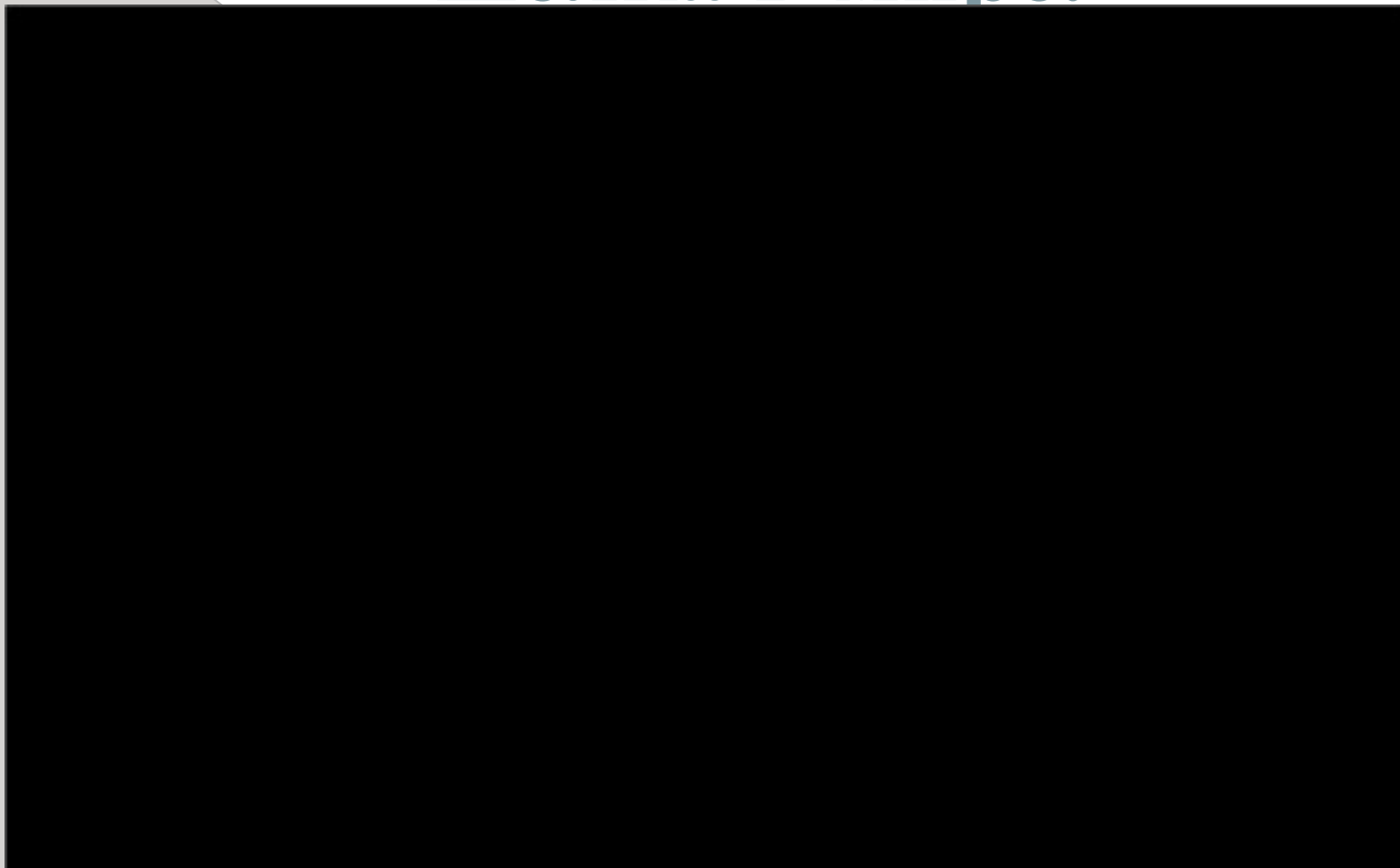


Пр
Костр

Развитие текстильной пр
в Костромской обла

Статистика производства шелка в мире.





ИМПОРТОЗАМЕЩЕНИЕ



Наш план

1. Завоевание рынка
(Ярославль)
2. Завоевание рынка
(Ярославль)
3. Завоевания северо-западных регионов
4. Выход на рынок Белорусии

Как у нас ЭТО ПОЛУЧИТСЯ



Как производится шелк

Весь процесс производства шелка начинается с шелковых женских мушкетеров, которые откладывают яйца. Из этих яиц вылупляется гусеница, которую еще называют личинку, а затем и гусеница. В этот момент, как гусеница начинает есть, она начинает плести кокон. Интересно, что гусеница ест только листья шелковичного дерева, то есть листьями шелковичного дерева. Гусеница съедает в двадцать раз больше, чем весит, и делает это круглосуточно днём и ночью.

До того как гусеница начнет превращаться в куколку, она тридцать раз полиняет. Гусеница в процессе окукливания плетет себе кокон из непрерывной нити, длина которой может достигать трехсот до девятисот и более метров. Размер кокона может достигать величины до восьми сантиметров, и напоминает вытянутые пушистые клубки. Именно в коконе гусеница превращается в куколку. Кокон может иметь розовый, желтый, зеленый цвет, но для производства используют в основном белые коконы с желтоватым оттенком.

Бабочки окукливаются, окукливание обрабатывают горячей водой, так чтобы упростить процесс самым выходом бабочки, ведь для того чтобы выйти из кокона. Конечно, сегодня существует, когда бабочка остается живой, шелковые женские произведенные дороже и реже встречается в продаже. После того как кокон раскрутили, из полу из пяти восьми ниток. Полученный продукт после некоторой обработки из него будут ткать такой вот долгий и кропотливый процесс изготовления в дальнейшем будут шить легкие платья, сарафаны, халаты шелковые женские.

Расчет себестоимости и прибыли

Производство

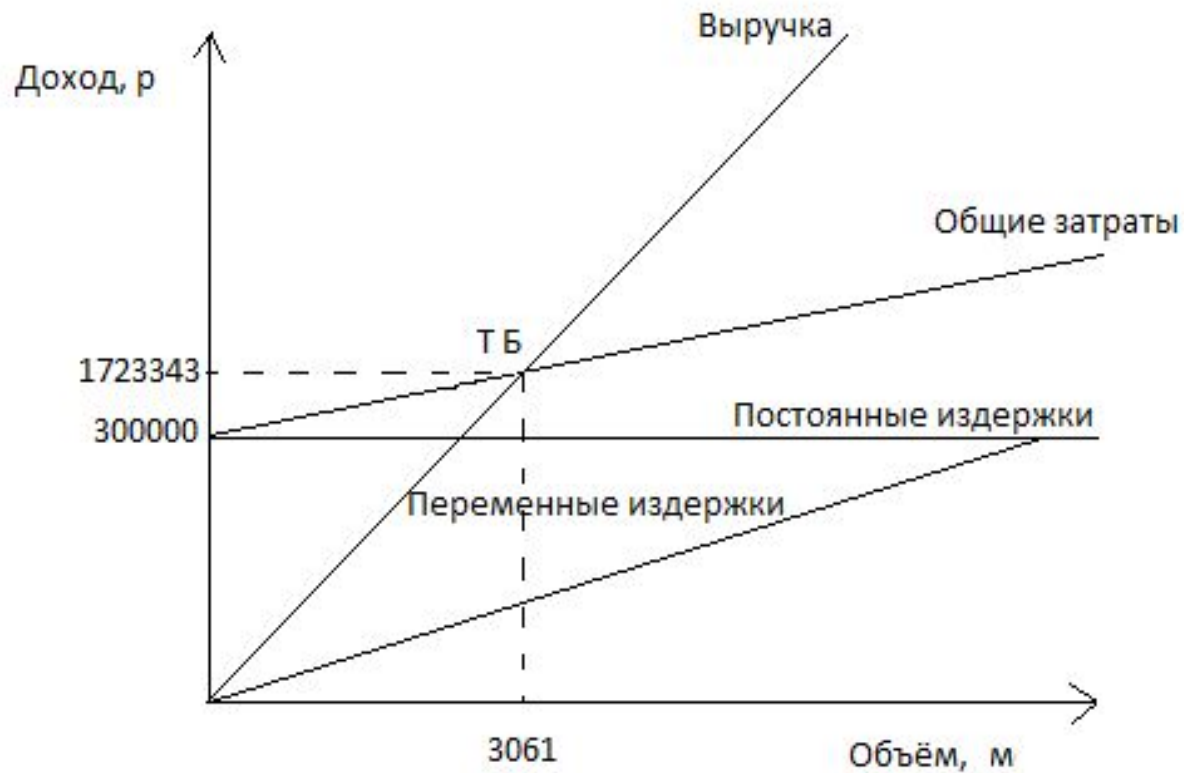
465 руб

Рыночная цена – 9,7

Прибыль на единицу

Постоянные издержки – 3

Точка безубыточности



Период окупаемости и рентабельность

Планируемые
погонных метров
Прибыль за месяц
Первоначальные влож
Период окупаемости – 6,
Рентабельность производств