

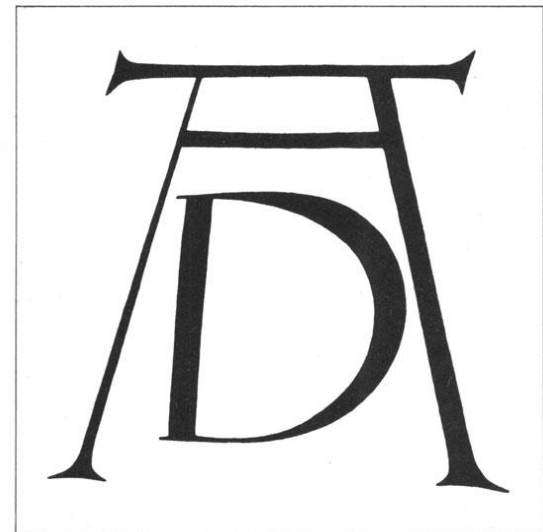
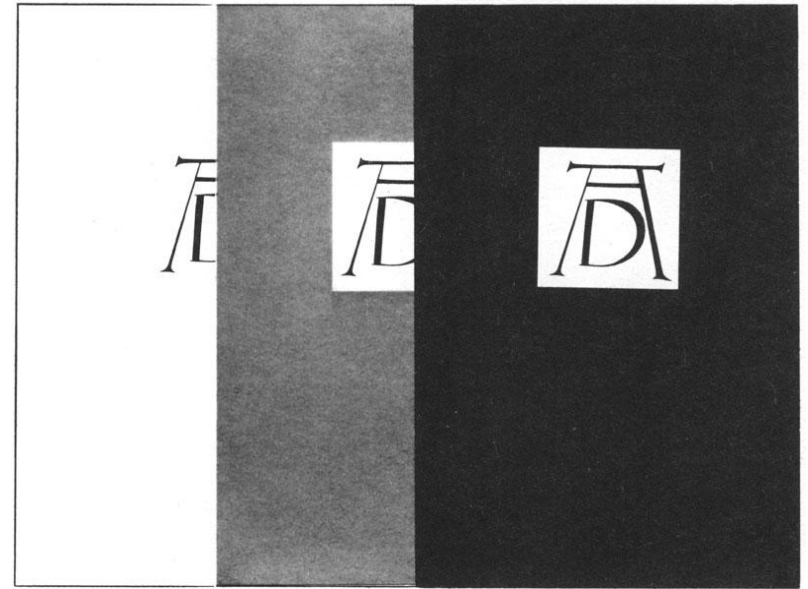
Специальность 07.2500.62 «Дизайн»  
Институт сервиса моды и дизайна, кафедра Дизайна  
Ст. преподаватель Вознесенская Т.В.

# Основы шрифта и технологии графики

*Практическая работа 1*

**Построение шрифта  
Антиква Дюрера**

# Альбрехт Дюрер



# Предыстория

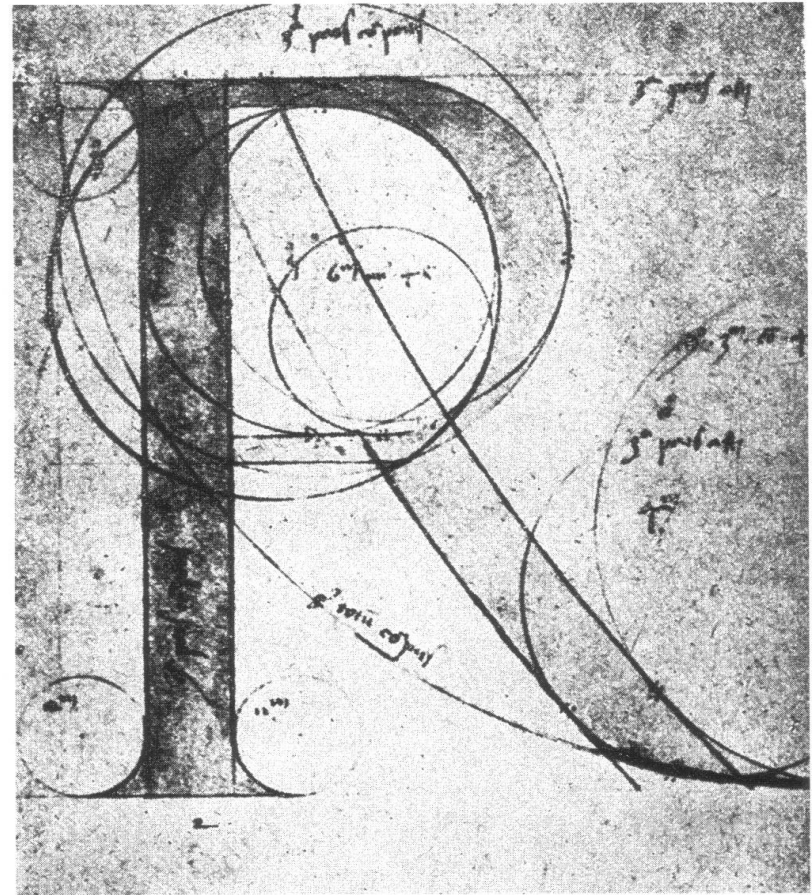
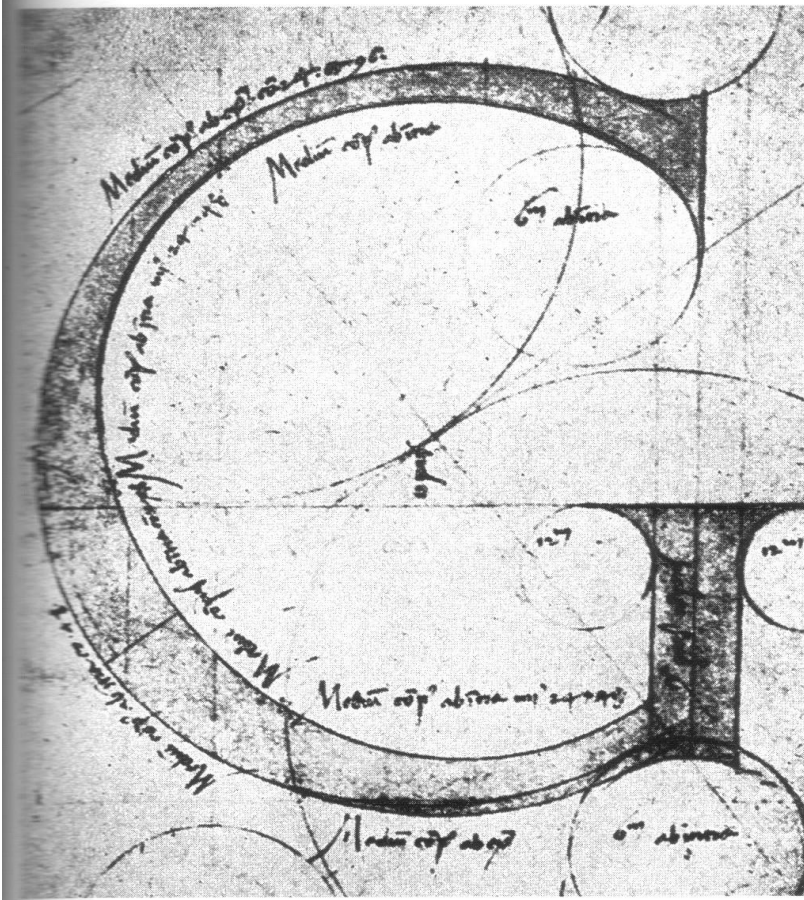
*В эпоху Возрождения искусству шрифта уделялось большое внимание. Во второй половине 15 века началось активное изучение римского монументального письма. исследования показали, что многие трактаты по искусству шрифта базировались на утерянном труде Леонардо да Винчи (1452-1519),*

# Литеры работы Леонардо

*сохранились два знака, датируемое 1500  
годом, которые, с большой  
вероятностью, современные  
исследователи приписывают Леонардо да  
Винчи.*



# Литеры работы Леонардо



*По сложности построения и методике графического анализа шрифтовой формы эти два знака являются классическим образцом шрифтового искусства. Все последующие трактаты в достаточной степени поверхностны и ограничиваются анализом только внешних пропорций знаков.*

# Последователи Леонардо

В 1509 году издал свой трактат ученик Леонардо да Винчи Лука Пачиоли "О Божественной пропорции".

В этом трактате знаки строились на основе квадрата и круга:

- ✧ Толщина вертикального элемента знака "Н" была равна **1:8 квадрата,**
- ✧ толщина горизонтального элемента была равна **1:3 вертикального.**
- ✧ Все знаки отличает совершенство внешних и внутренних пропорций.



# Антиква Дюрера



*В 1525 году Альбрехт Дюрер издает свой знаменитый труд - "Правила измерения...", предназначенный для архитекторов, значительная часть которого была посвящена построению шрифтов.*

# Антиква Дюрера

- ✧ *Дюрер конструировал латинский алфавит на основе квадрата, уделяя большое внимание построению овалов.*
- ✧ *Толщина вертикального элемента знака "H" была равна 1:10 квадрата, толщина горизонтального элемента была равна 1:3 вертикального. Дюрер первый дал для отдельных знаков алфавита несколько вариантов построения*





# АЛЬБРЕХТ ДЮРЕР

## О ШРИФТЕ

ОТРЫВОК

ИЗ ТРЕТЬЕЙ КНИГИ ТРАКТАТА

«НАСТАВЛЕНИЕ К ИЗМЕРЕНИЮ

ЦИРКУЛЕМ И ЛИНЕЙКОЙ

ЛИНИЙ, ПЛОСКОСТЕЙ

И ОБЪЕМНЫХ ТЕЛ, »

СОСТАВЕННОЕ АЛЬБРЕХТОМ ДЮРЕРОМ

И НАПЕЧАТАННОЕ,

С ОТНОСЯЩИМИСЯ СЮДА РИСУНКАМИ,

НА ПОЛЬЗУ

ВСЕМ ЛЮБИТЕЛЯМ ИСКУССТВА

В 1525 ГОДУ»

МОСКВА-КНИГА-МДССССLXXXI



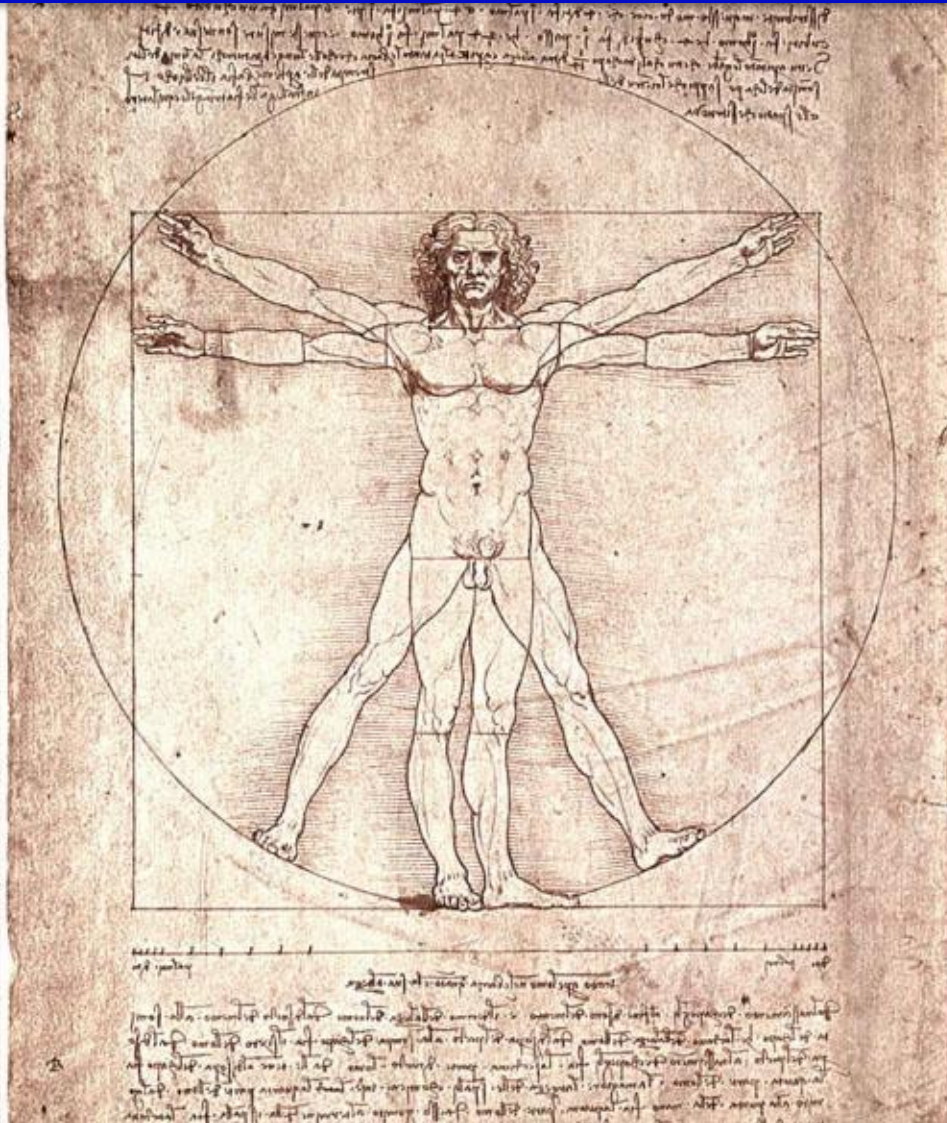
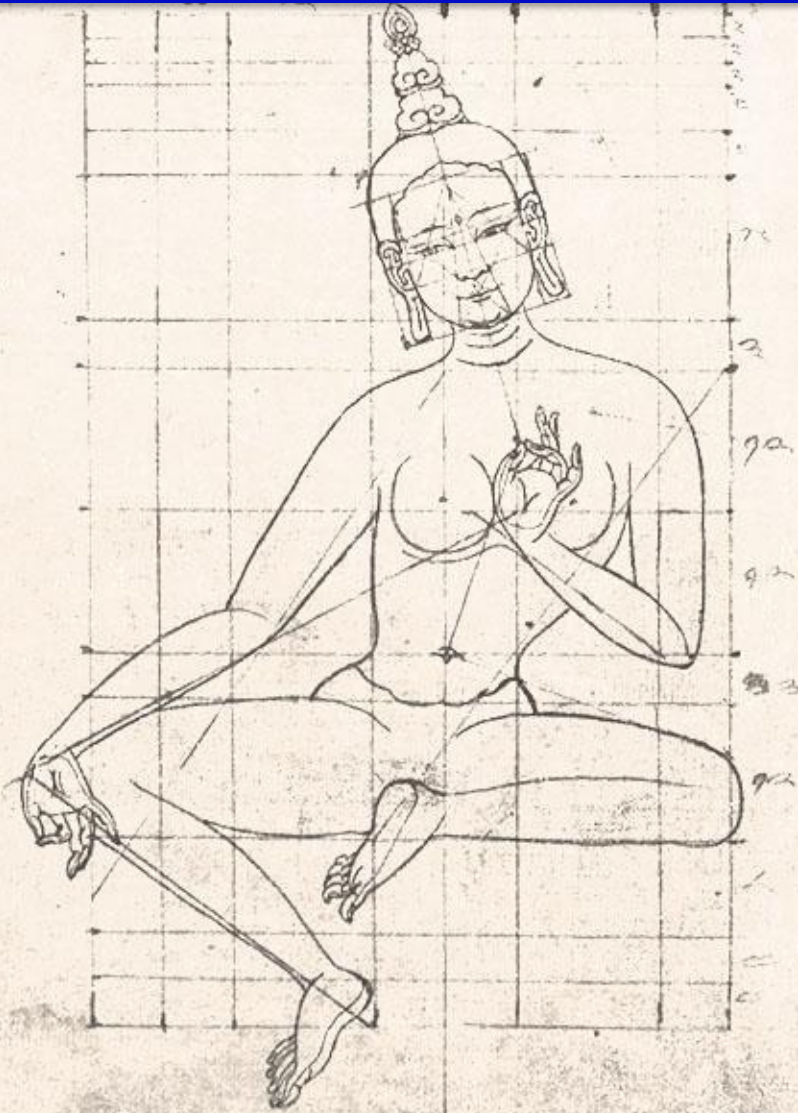
СПИД

# Антиква Дюрера

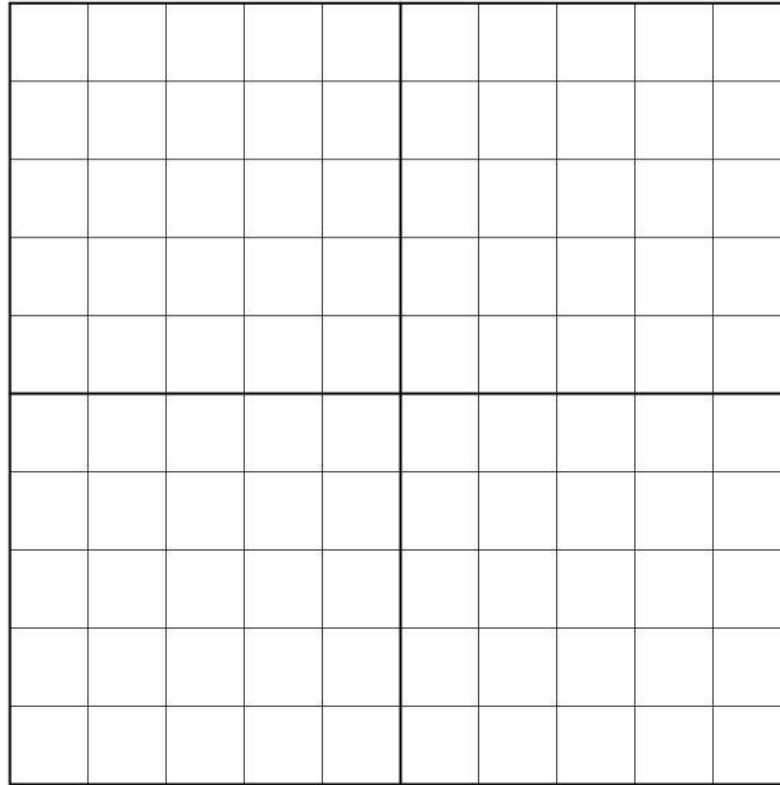
*В 1529 году вышел трактат французского мастера **Жоффруа Тори** (1480-1533) "цветущий луг". В своем трактате **Жоффруа Тори** сопоставляет пропорции знаков с пропорциями человеческого тела на основе круга и квадрата.*

- ✧ Квадрат был разделен на 10 частей по горизонтали и вертикали, толщина вертикального элемента знака "Н" была равна 1:10 квадрата.*
- ✧ Горизонтальный элемент располагался в горизонтальном зрительном центре, в других трактатах он ставился в геометрическом центре (оптический, зрительный центр всегда несколько выше геометрического).*

# Антиква Дюрера



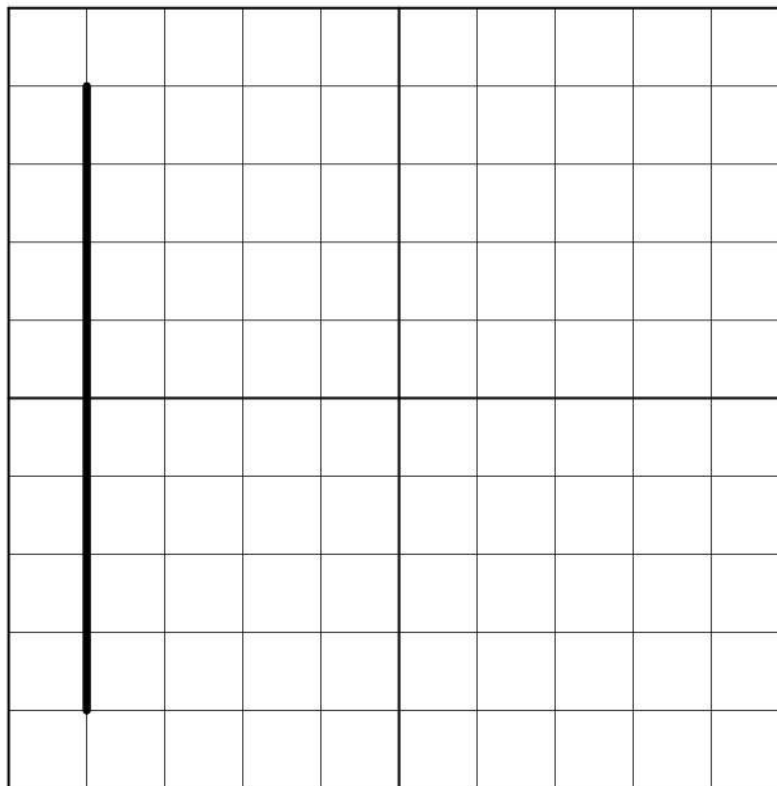
# Модульная сетка для построения Антиквы Дюрера



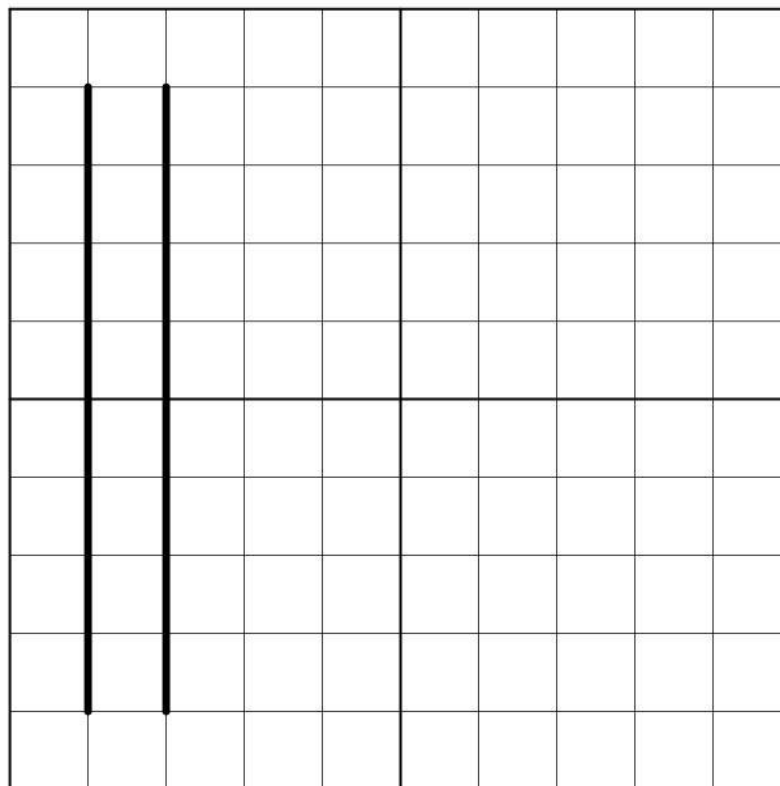
1. Основа – квадрат, разделённый на 10 частей  
1/10 - модуль



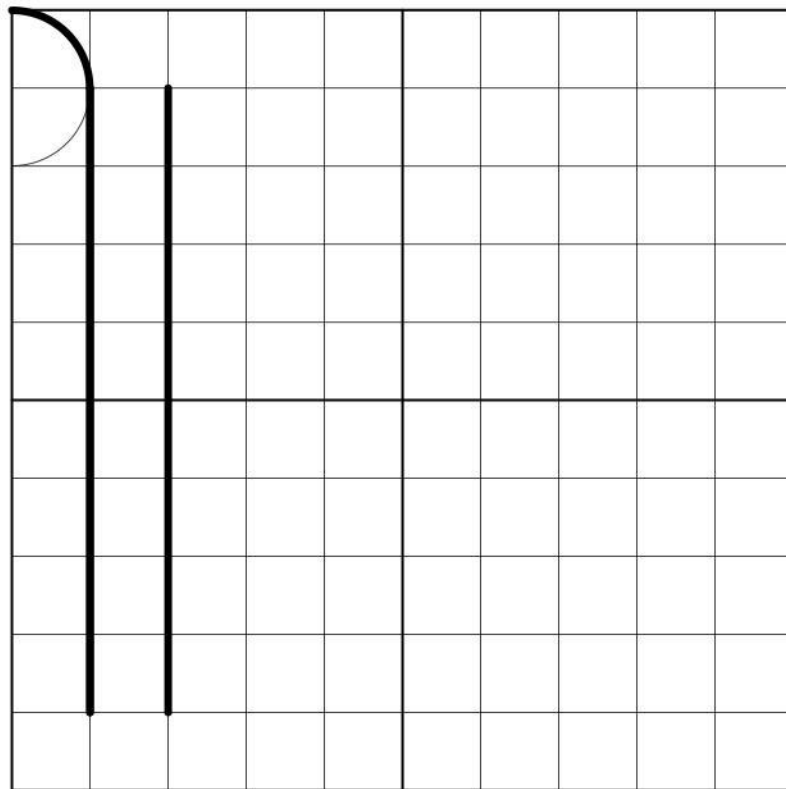
# Построение литеры Н.



# Построение литеры Н.

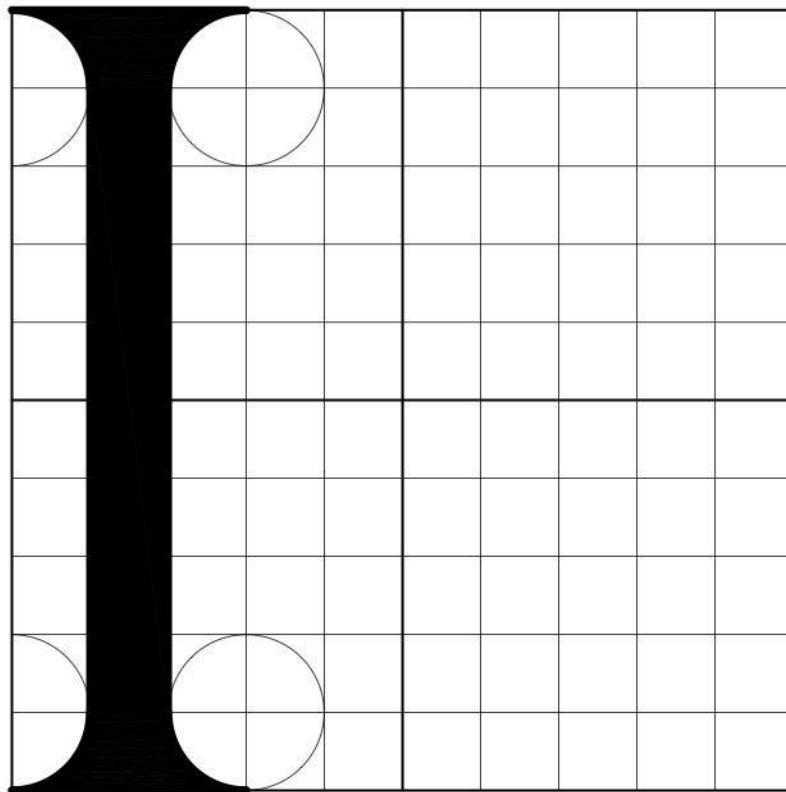


# Построение литеры Н.



2. Строится горизонтальная засечка радиусом в 1 модуль.

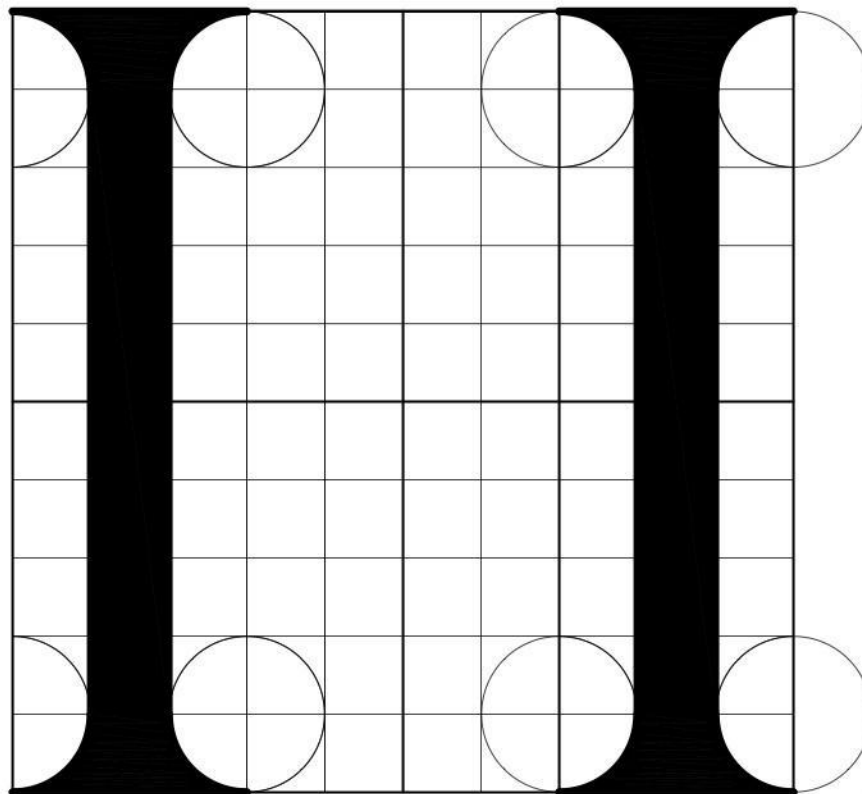
# Построение литеры Н.



Остальные засечки строятся аналогично

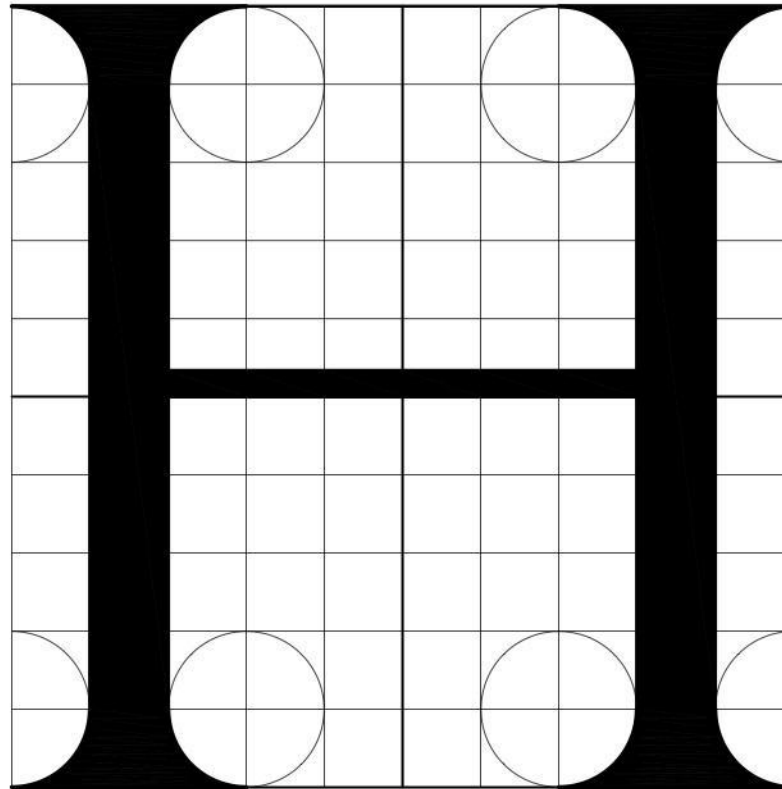


# Построение литеры Н.



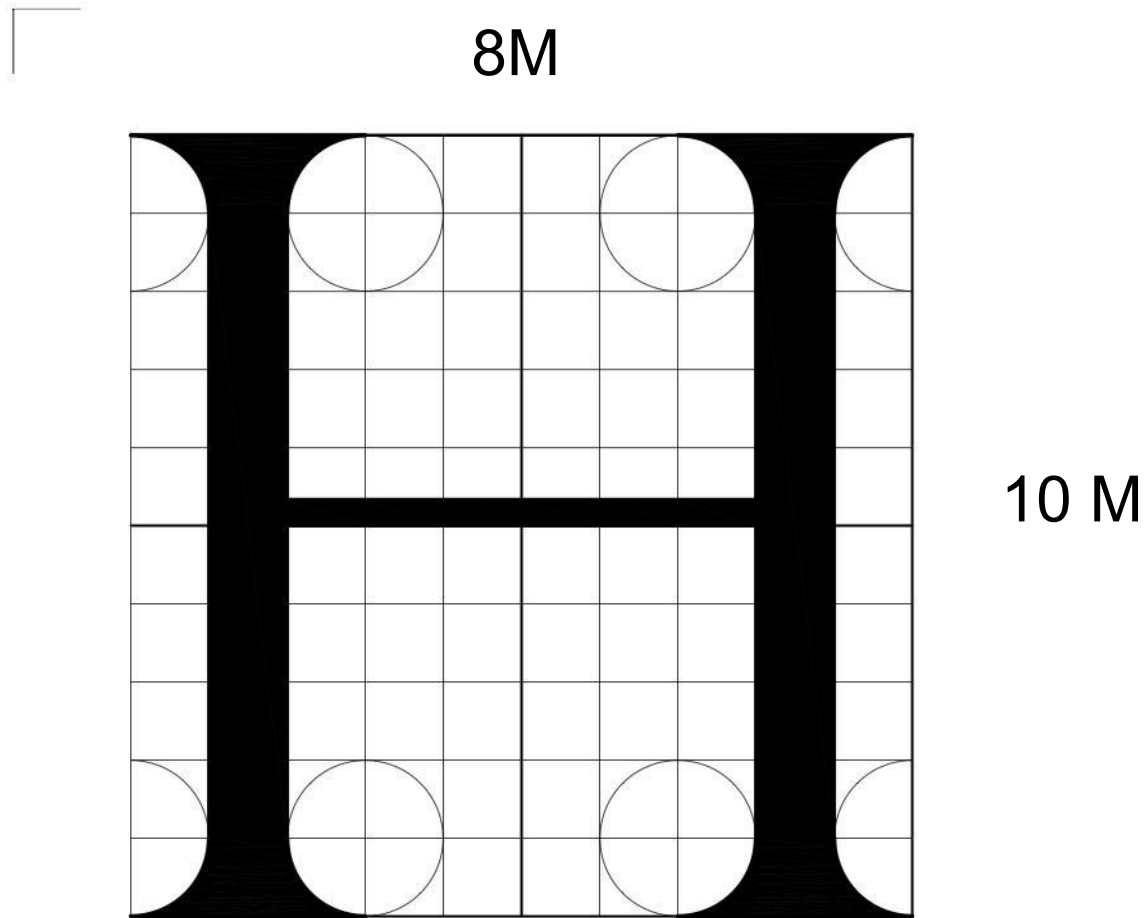
3. Второй основной элемент строится симметрично

# Построение литеры Н.



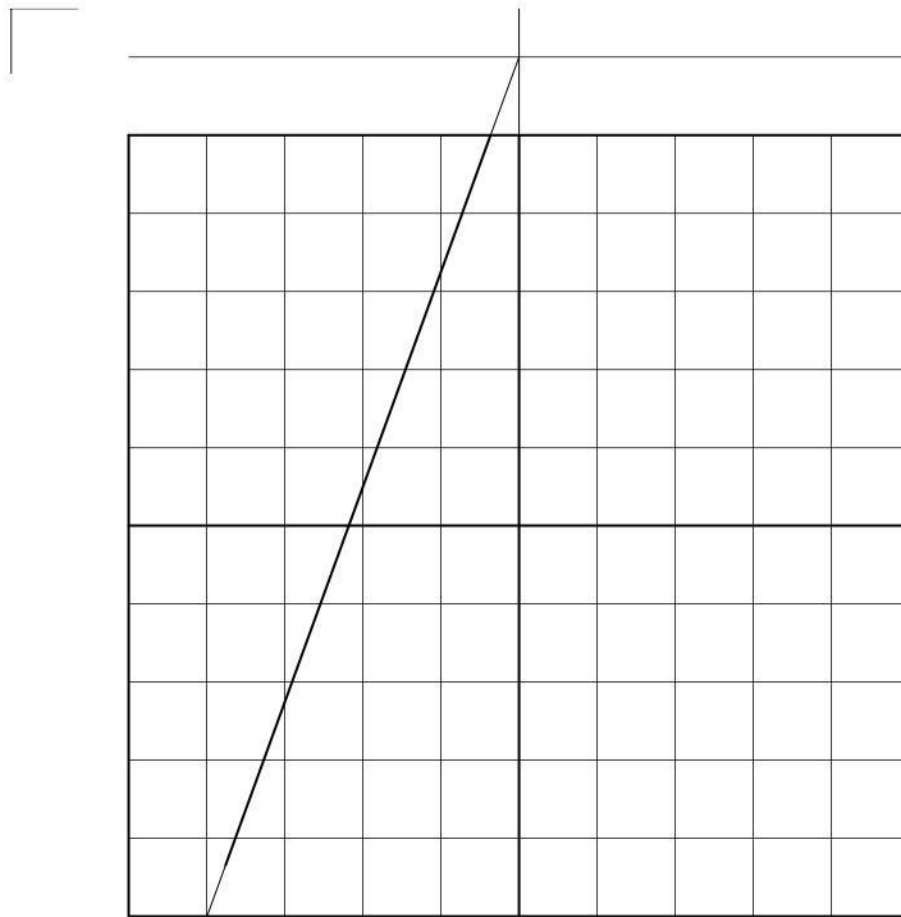
4. Соединительный элемент нижней границей проходит по центру квадрата и имеет толщину  $1/3$  от основного модуля.

# Построение литеры Н.



Пропорция построенной литеры равна  $4/5$  – этот шрифт относится к группе нормальных шрифтов по ширинам

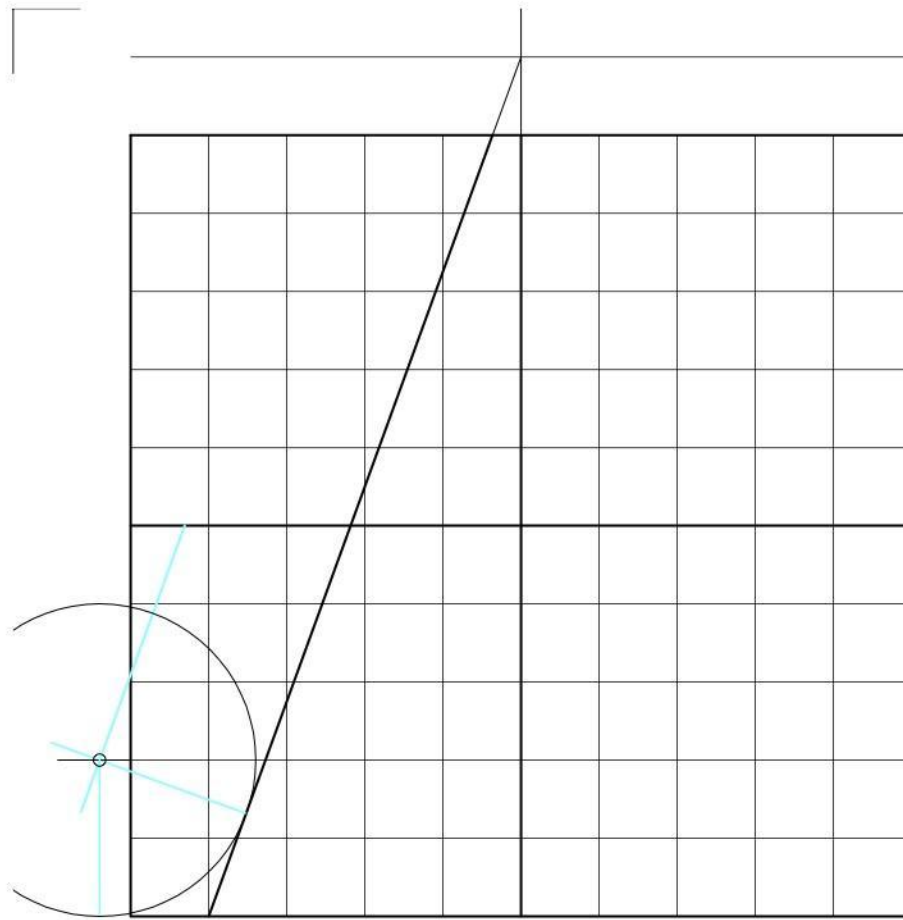
# Построение треугольных литер



Треугольные буквы выходят за границу квадрата

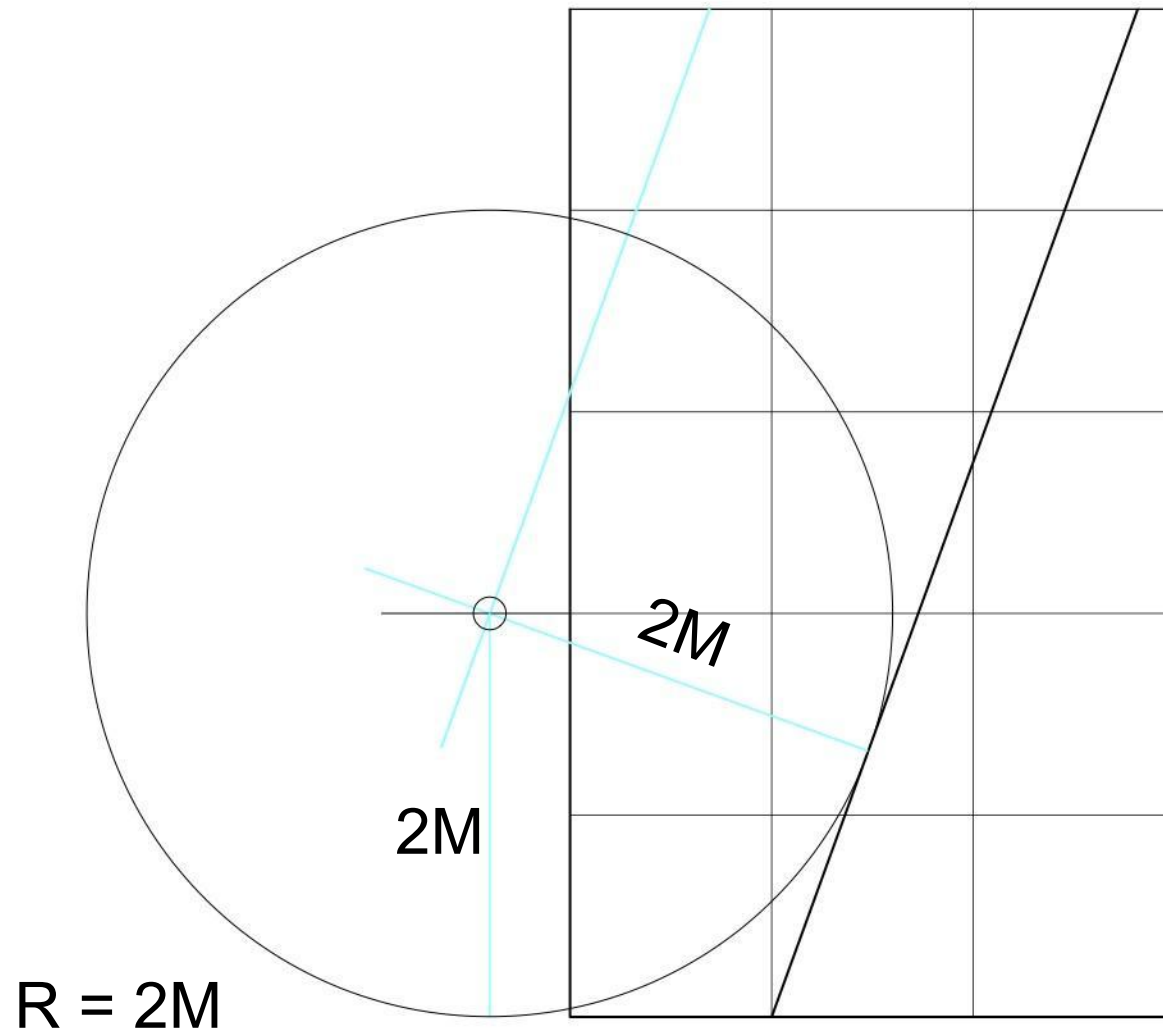


# Построение треугольных литер

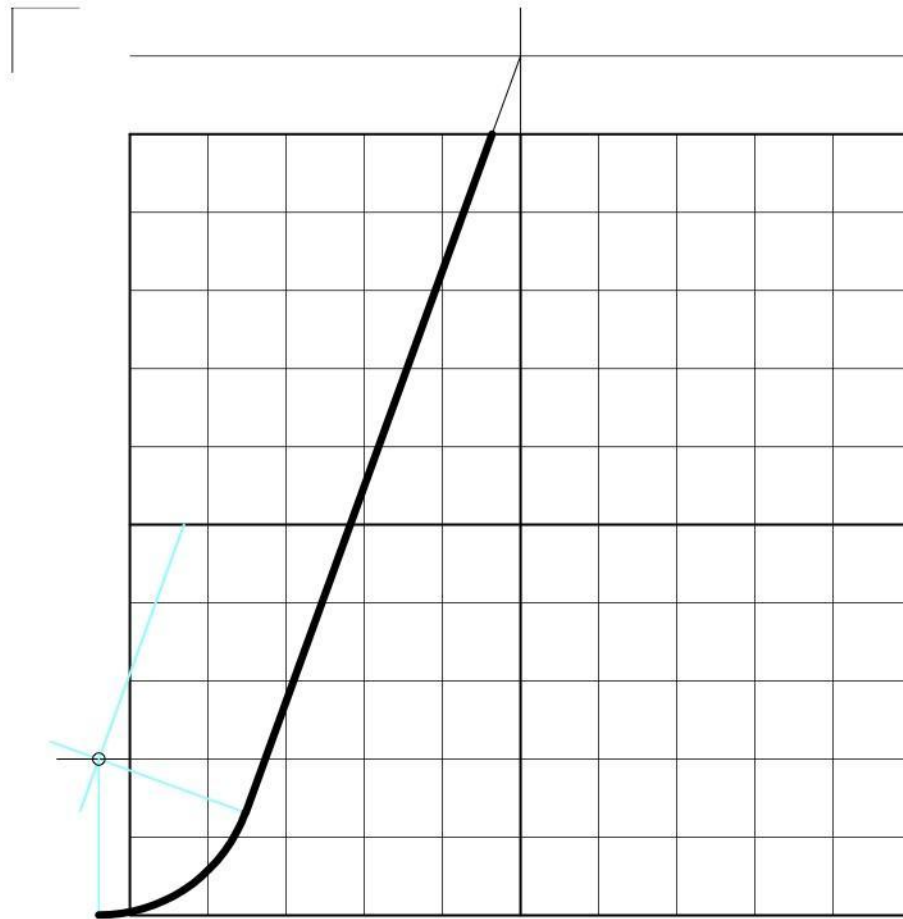


Вспомогательная параллельная линия на расстоянии  $2M$  от наклонного элемента. О неё опускается перпендикуляр на наклонный элемент из т. на высоте  $2M$  от линии шрифта.

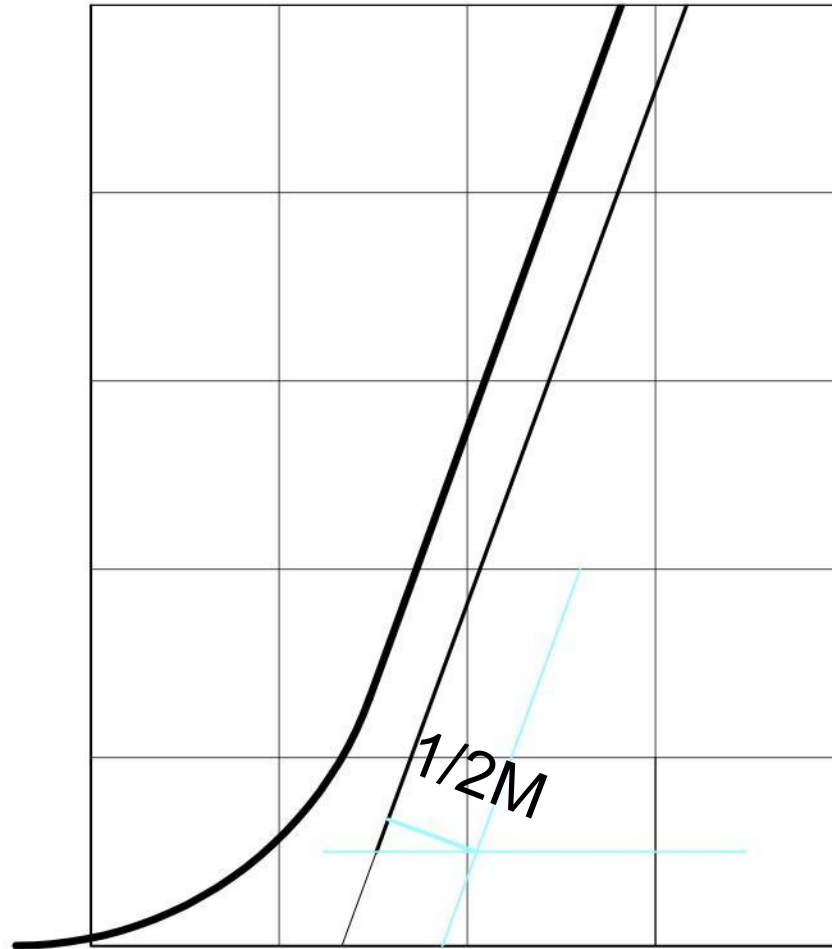
# Построение треугольных литер



# Построение треугольных литер



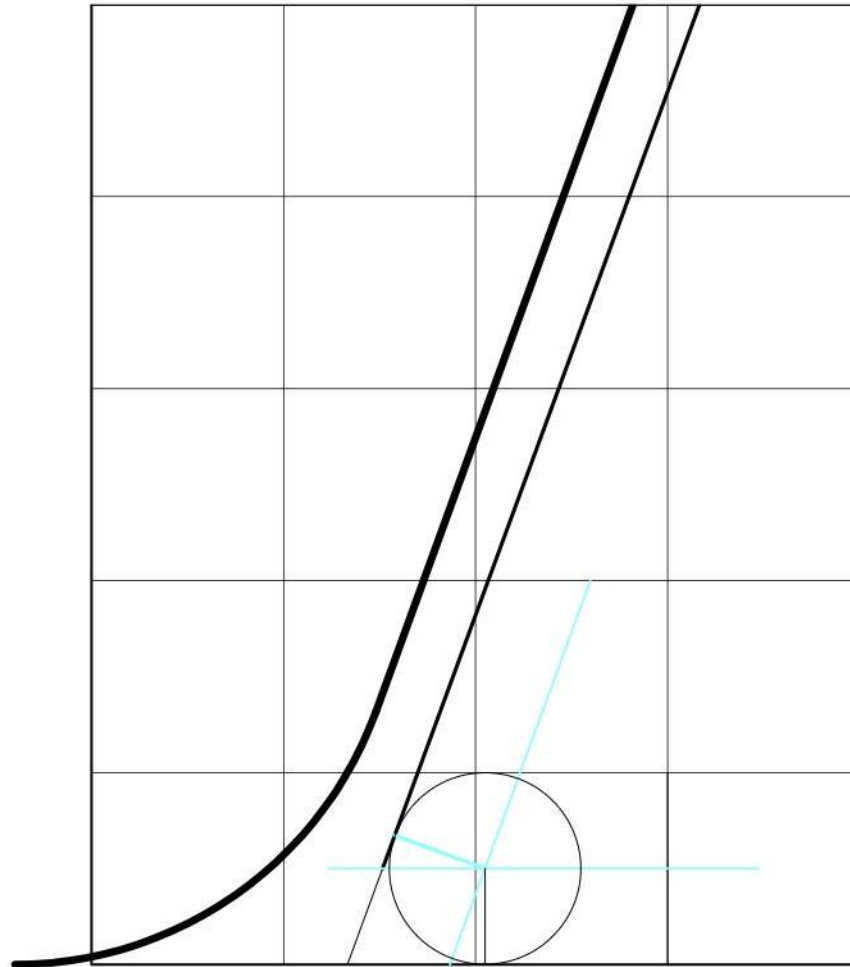
# Построение треугольных литер



*Внутренняя засечка.* Вспомогательная линии строятся на расстоянии  $\frac{1}{2} M$  от линии шрифта и от внутренней линии наклонного элемента

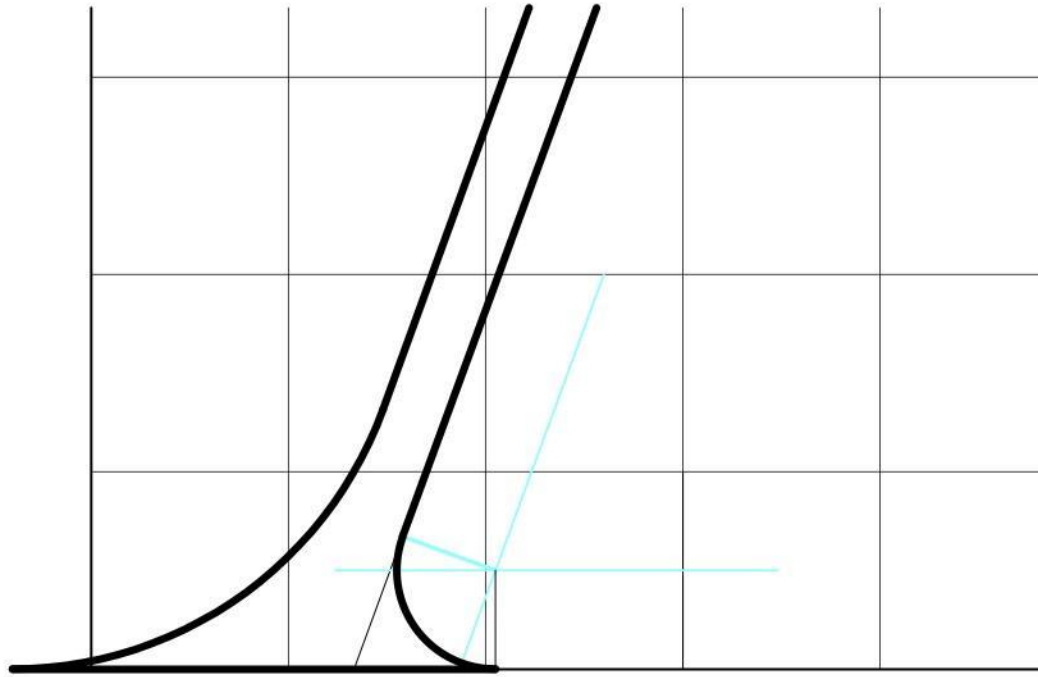


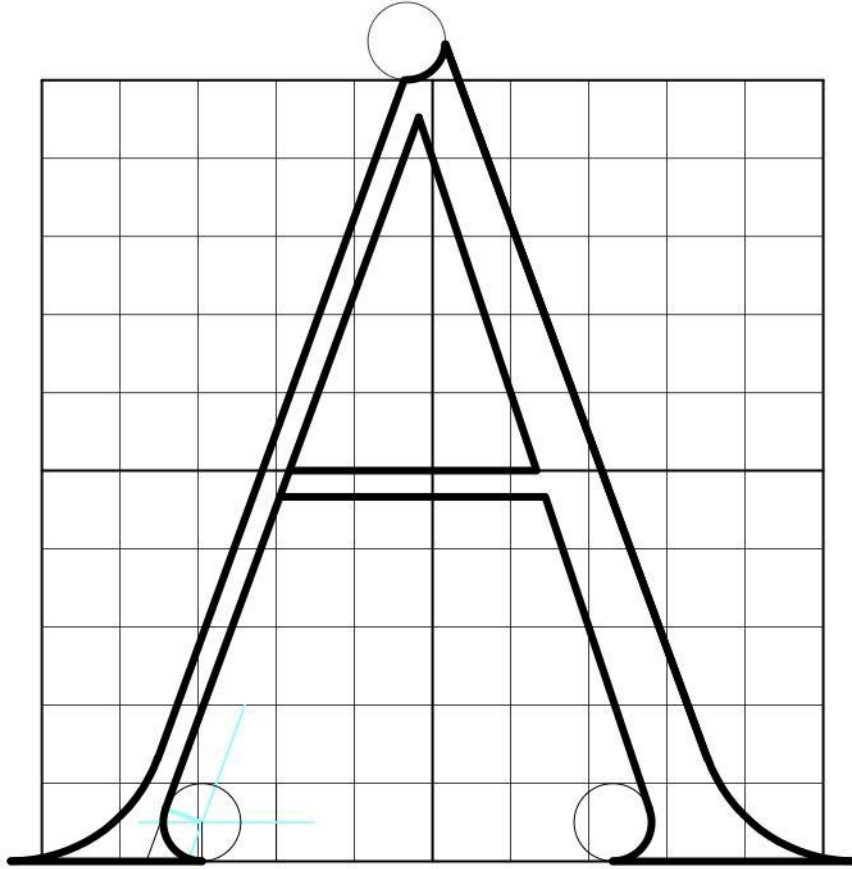
# Построение треугольных литер



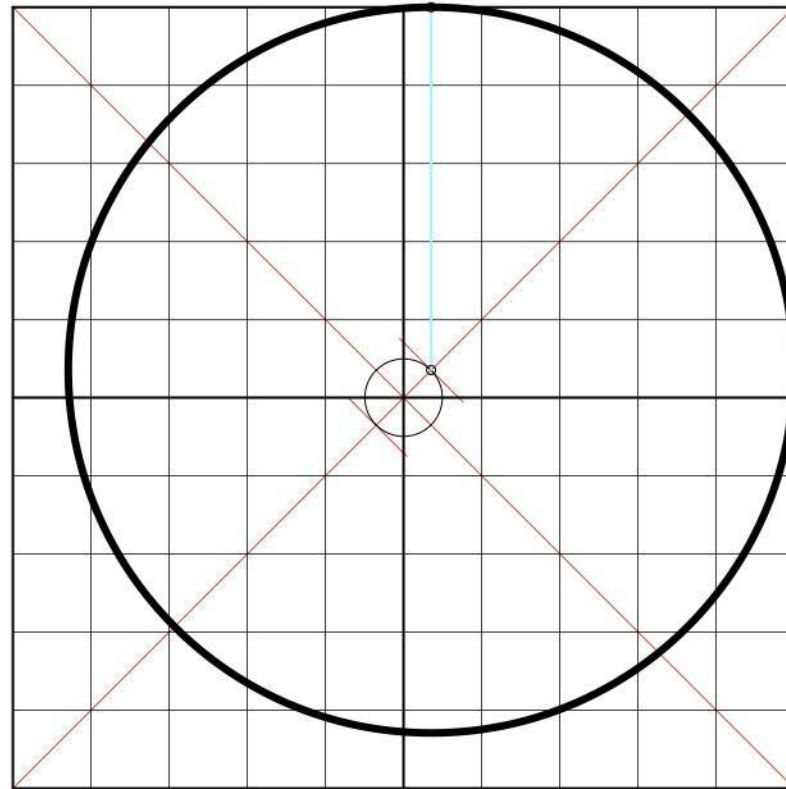
$$R = \frac{1}{2} M$$

# Построение треугольных литер



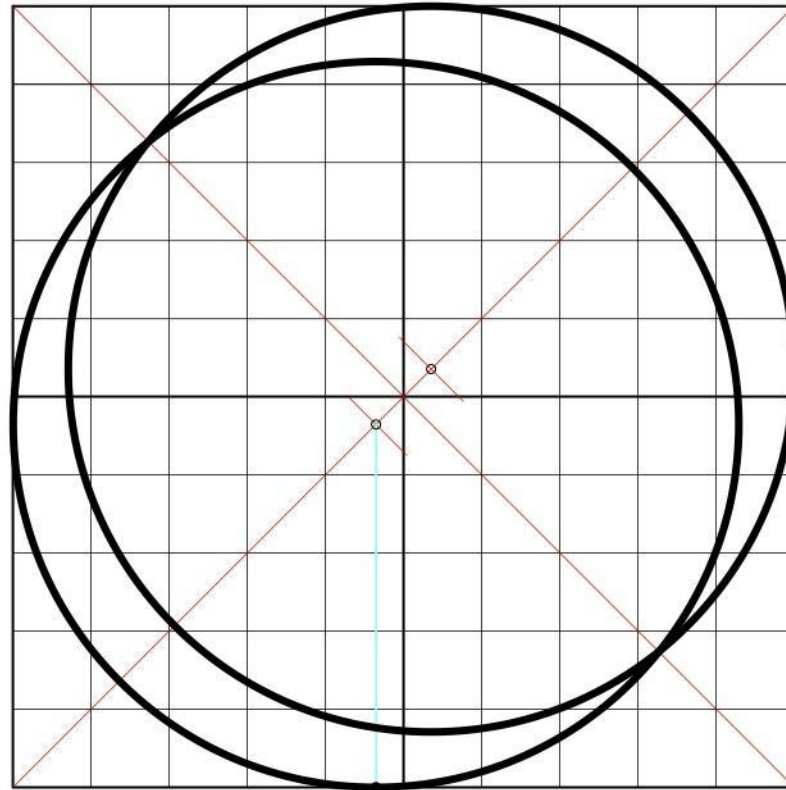


# Построение круглых литер



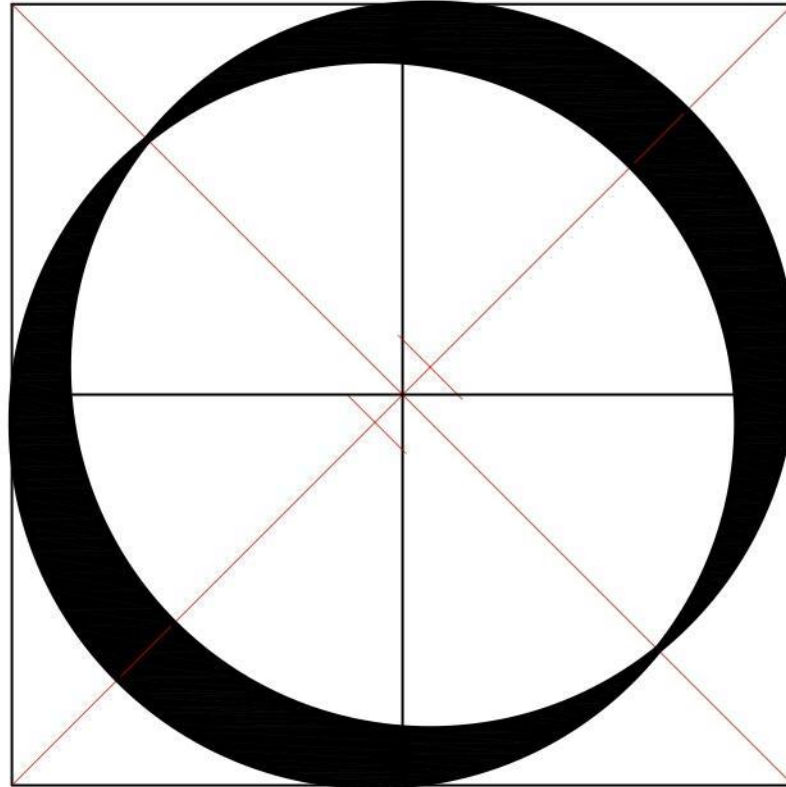
В ц. квадрата – окружность  $R=1/2 M$ . Две диагонали.  
Т. пересечения окружности с правой диагональю  
является центром окружности овала литеры О

# Построение круглых литер



Т. пересечения окружности с левой нижней диагональю является центром окружности второго овала литеры О

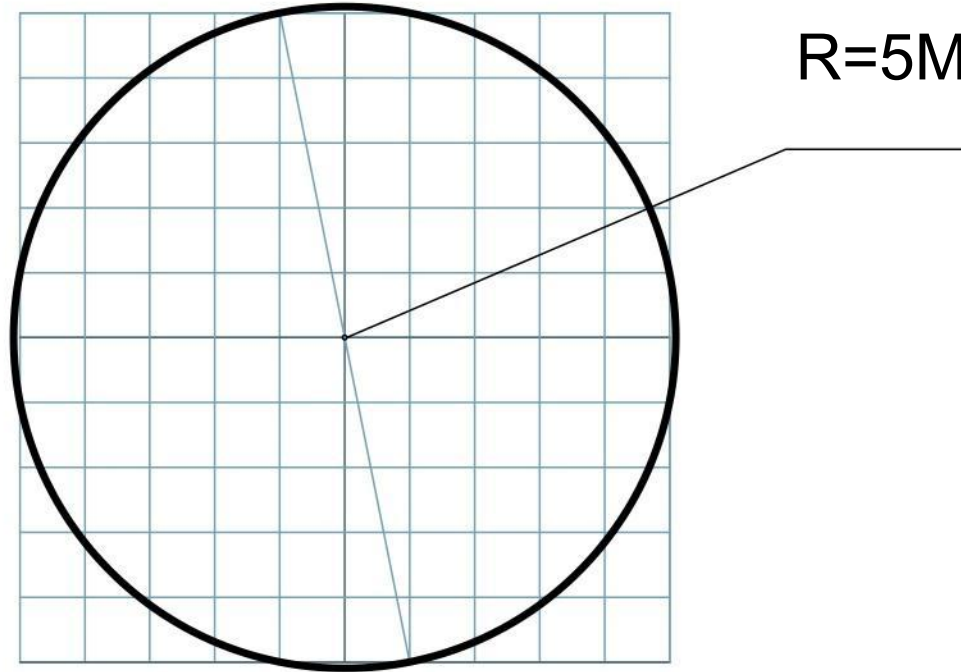
# Построение круглых литер





# Построение круглых литер. Вариант 2.

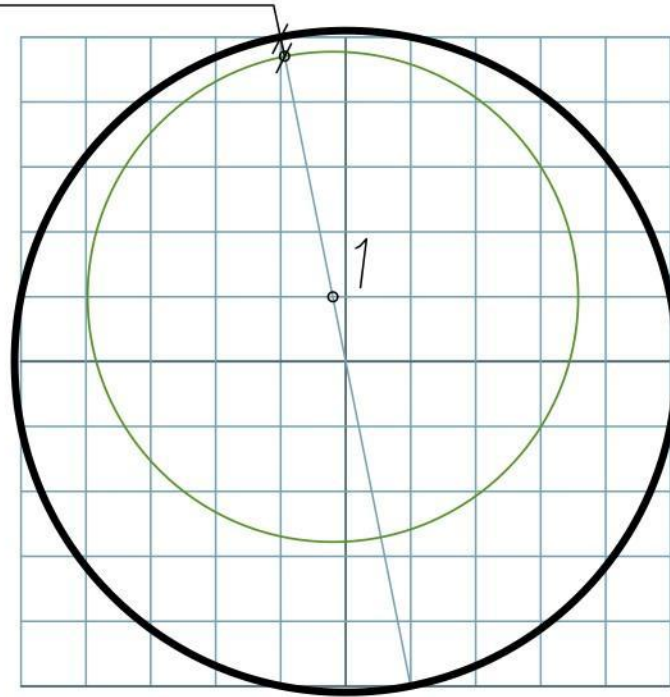
Г



# Построение круглых литер. Вариант 2.

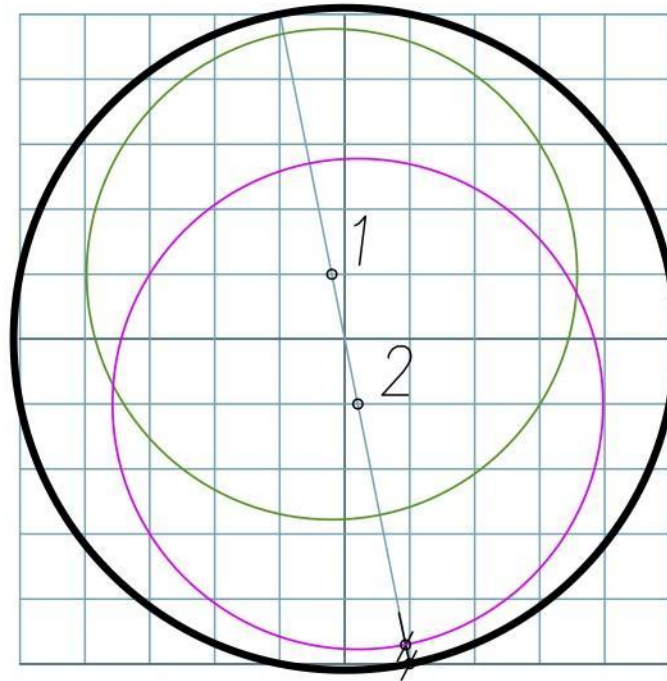
┌

$$R=1/3M$$



# Построение круглых литер. Вариант 2.

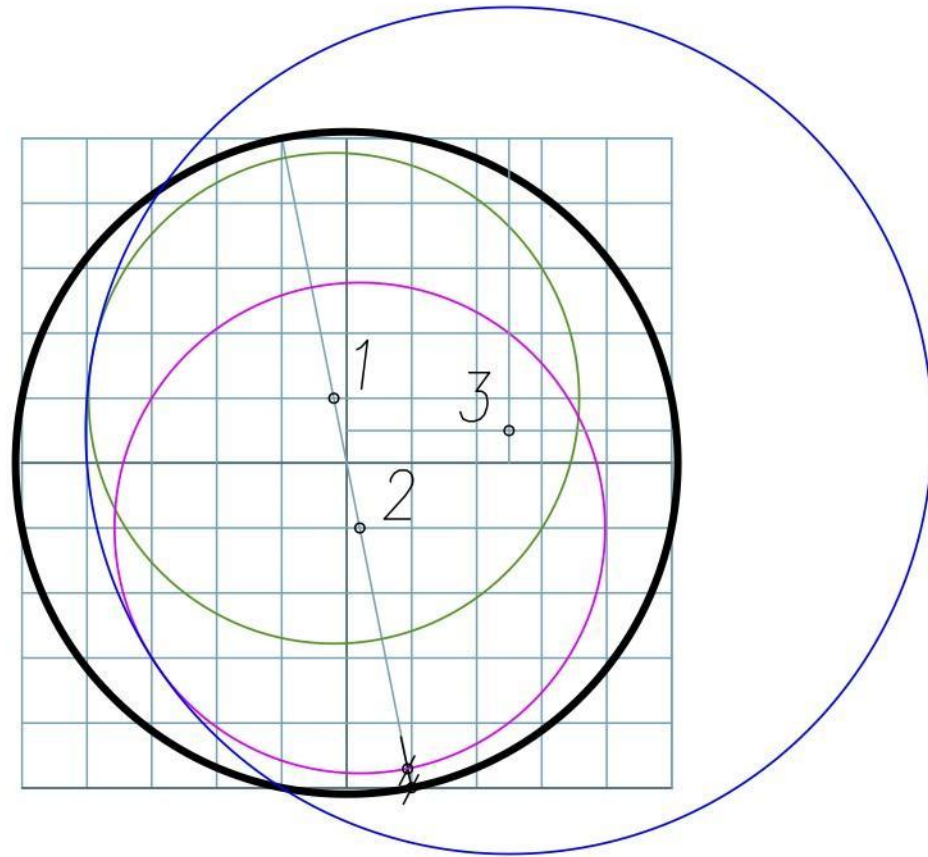
Г



Построение внутренних овалов

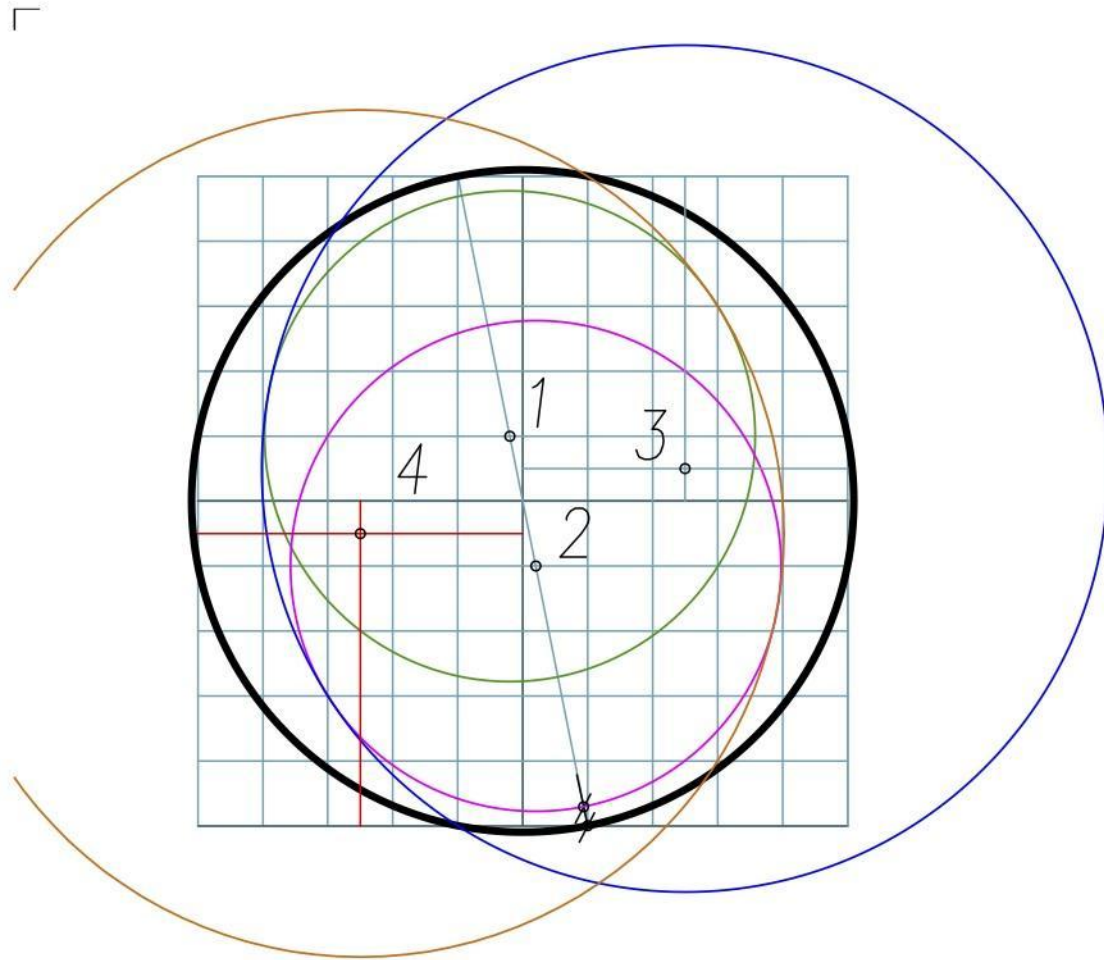
# Построение круглых литер. Вариант 2.

Г



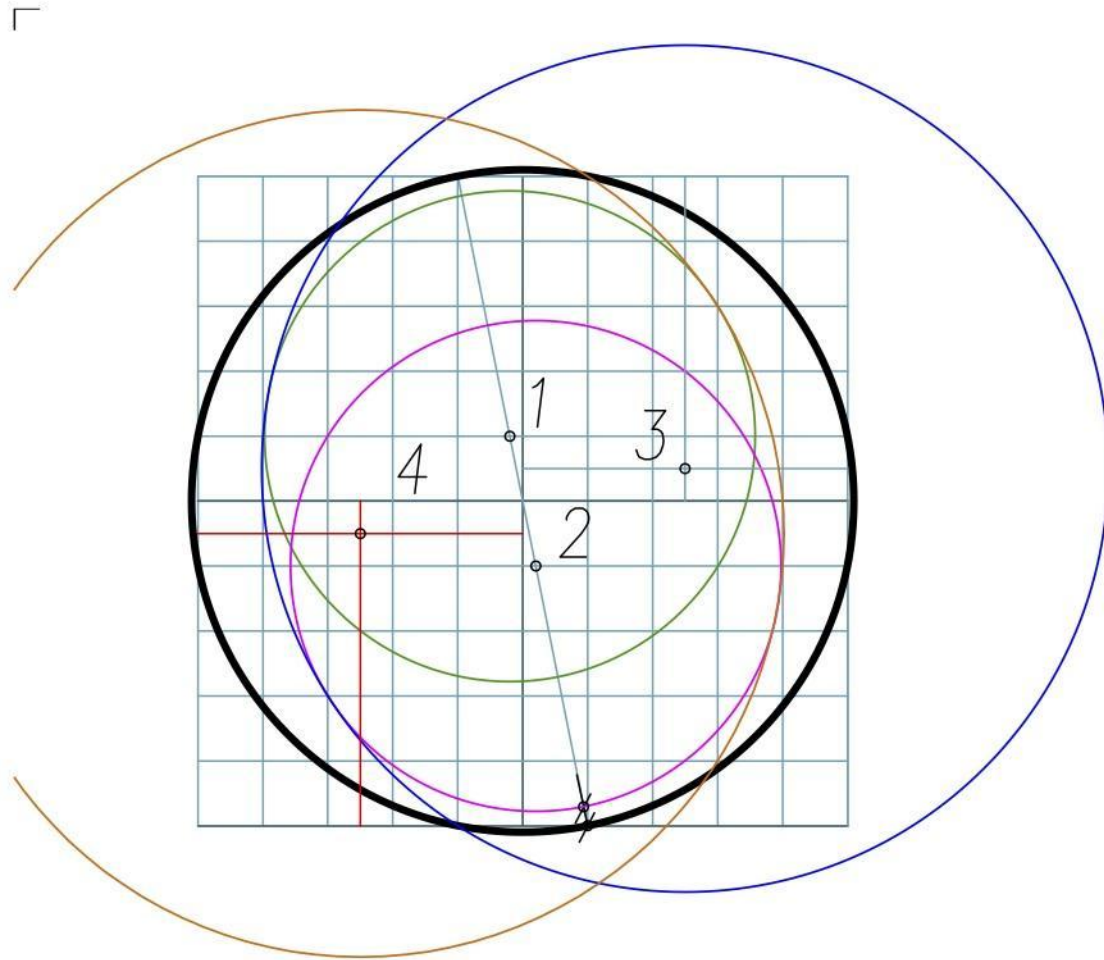
Построение наружных овалов

# Построение круглых литер. Вариант 2.



Построение наружных овалов

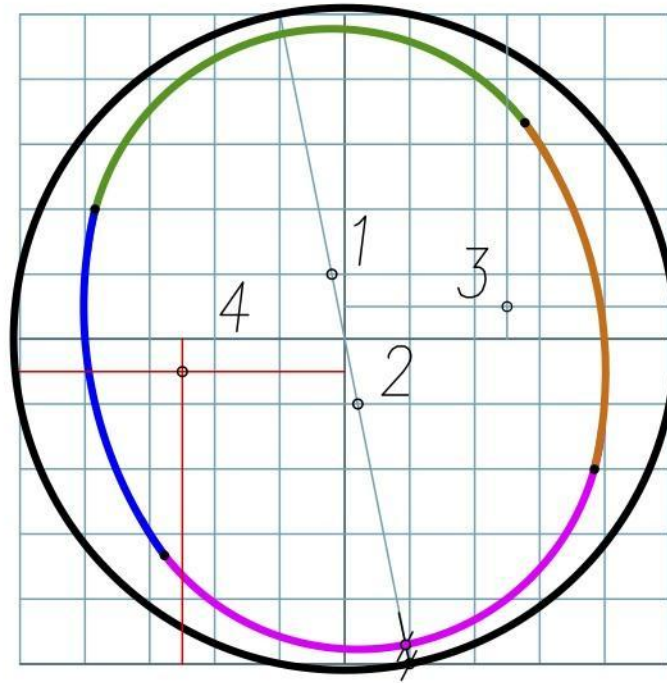
# Построение круглых литер. Вариант 2.



Построение наружных овалов

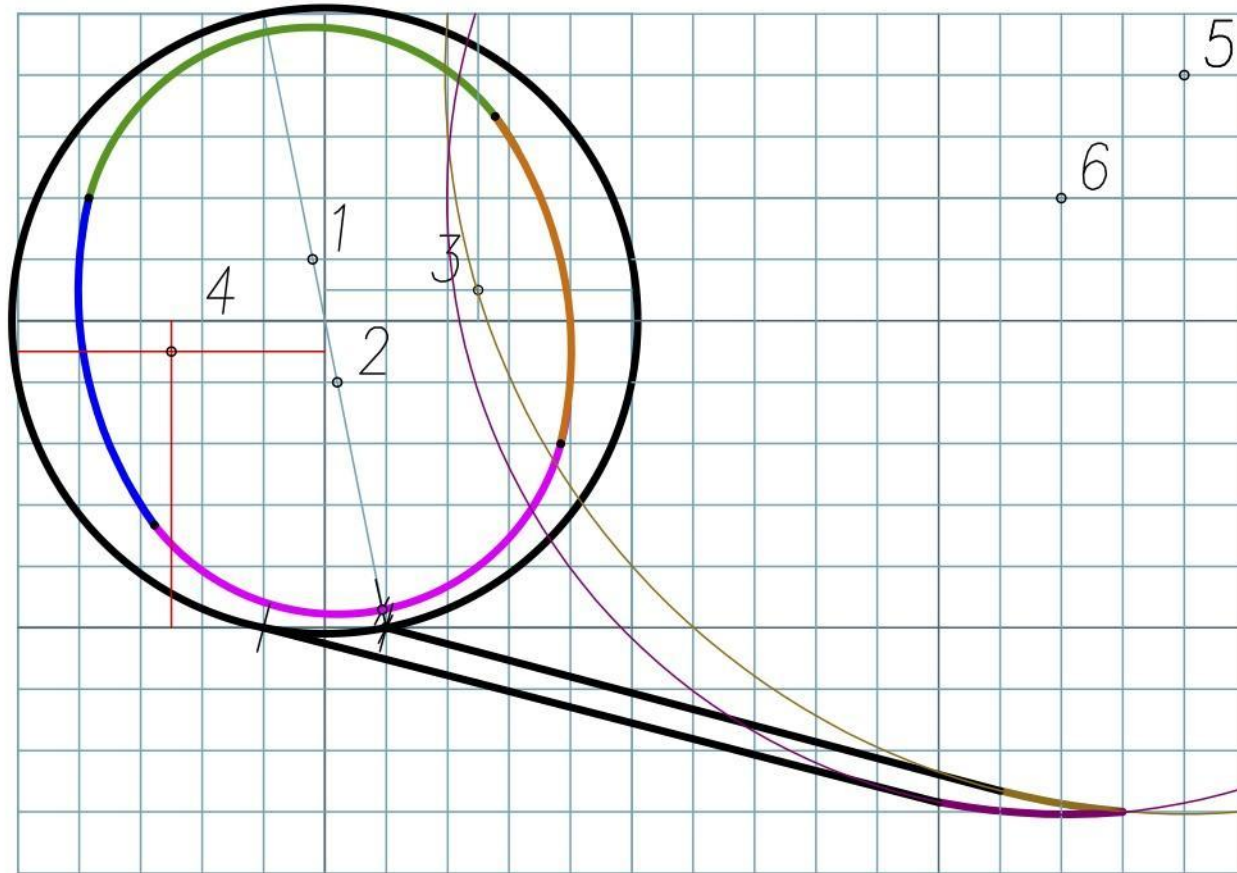
# Построение круглых литер. Вариант 2.

Г



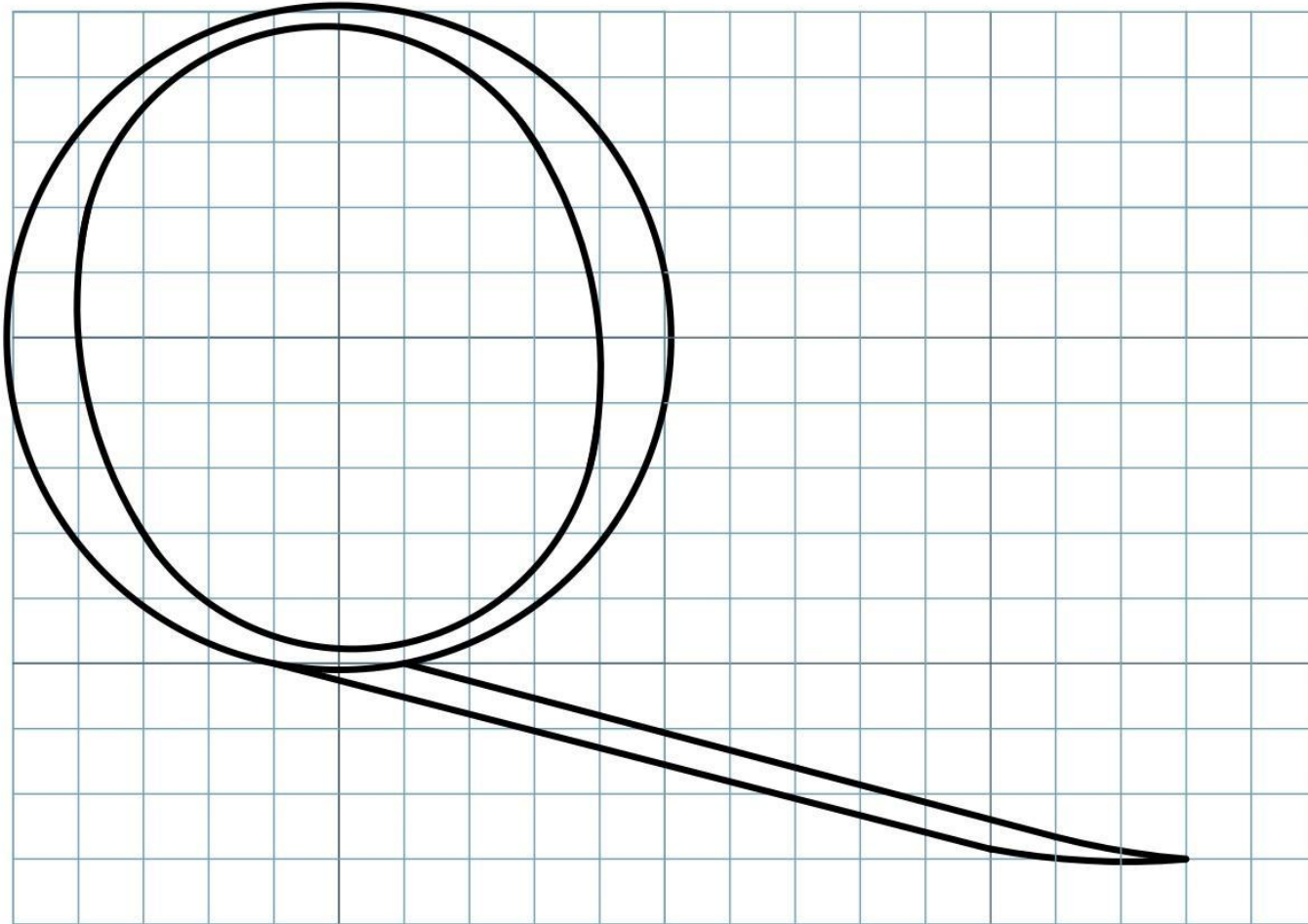


# Построение круглых литер. Вариант 2.

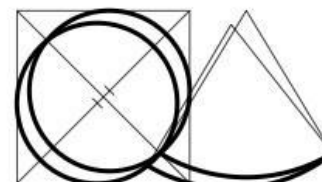
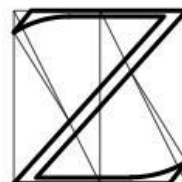
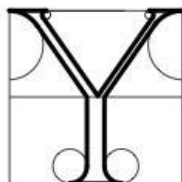
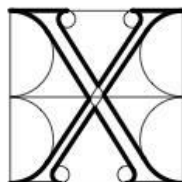
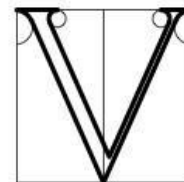
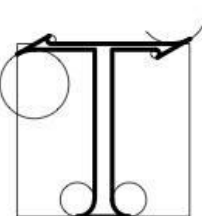
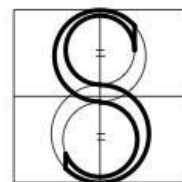
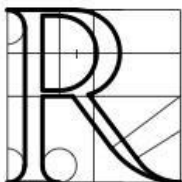
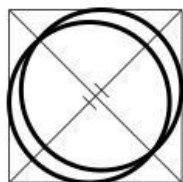
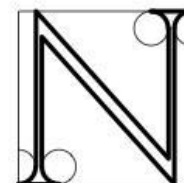
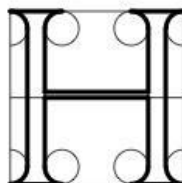
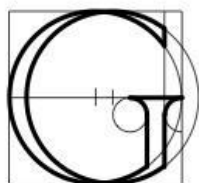
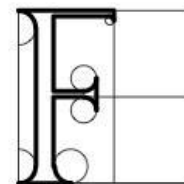
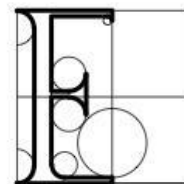
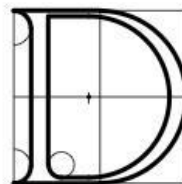
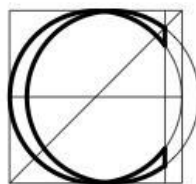
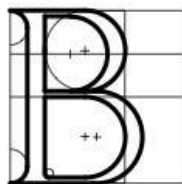
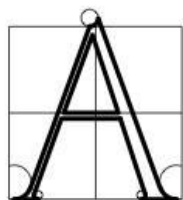


Построение выносного элемента

# Построение круглых литер. Вариант 2.



# АНТИКВА ДЮРЕРА



Практическая работа по шрифтовой графике  
Выполнил студент гр. ДЛ-05-01 Кириченко Г.  
Проверил преподаватель Военникова Т.В.  
Владивосток 2007г.

# Лигатуры

---

А Æ N Ā W

© ɛ Ɔ R Ɔ

Ɔ L Ɔ O R

Ɔ P H Ɔ T

R V V Æ VC

Ɔ W V W Ɔ

Ɔ W V X XX

# Рекомендуемая литература

---

1. 1000 способов шрифтового дизайна [Текст] : шрифты, достигшие совершенства. : пер. с англ. / Wilson Harvey/ Loewy; дизайн Р. Burgess, В. Wood. - М. : РИП-Холдинг, 2005. - 297, [30] с. : ил. - Пер. изд.: Rockport Publishers, Inc., U.S., 2005
2. А. Королькова. Живая типографика. -- М.:IndexMarket, 2007.

---

## Использование материалов презентации

Использование данной презентации, может осуществляться только при условии соблюдения требований законов РФ об авторском праве и интеллектуальной собственности, а также с учетом требований настоящего Заявления.

Презентация является собственностью авторов. Разрешается распечатывать копию любой части презентации для личного некоммерческого использования, однако не допускается распечатывать какую-либо часть презентации с любой иной целью или по каким-либо причинам вносить изменения в любую часть презентации. Использование любой части презентации в другом произведении, как в печатной, электронной, так и иной форме, а также использование любой части презентации в другой презентации посредством ссылки или иным образом допускается только после получения письменного согласия авторов.