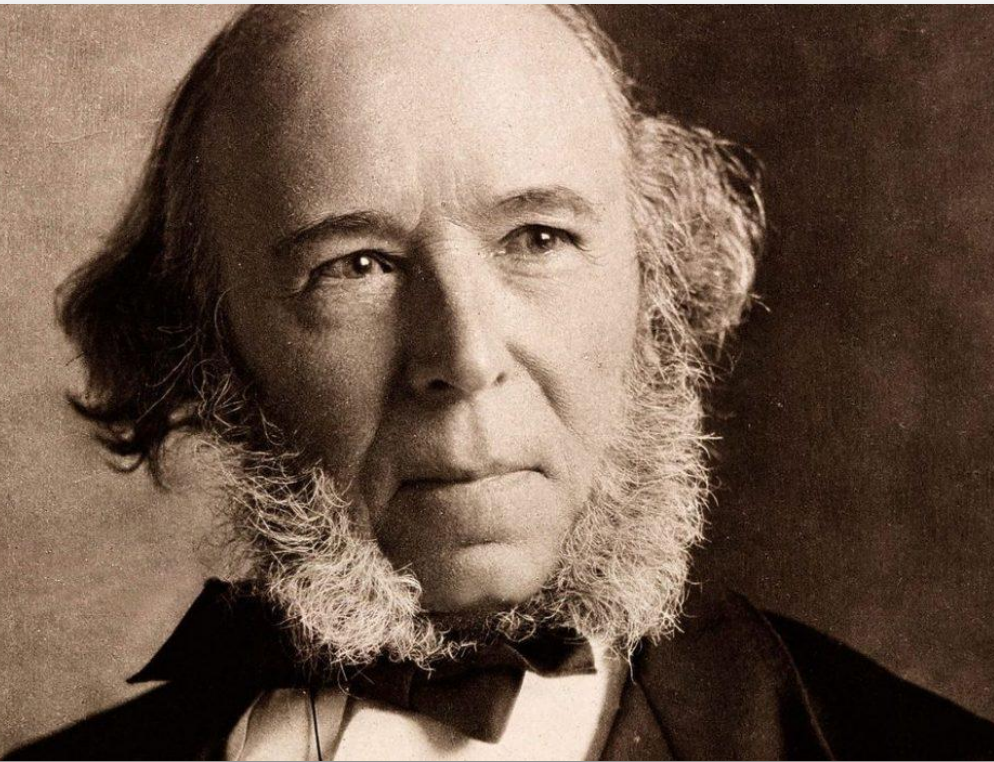


14.09.2020

СОЦИАЛЬНЫЕ ИНСТИТУТЫ

- Понятие «социальный институт».
- Типы социальных институтов.
- Функции социальных институтов.
- **Социальная инфраструктура**

ПОНЯТИЕ



Термин «*социальный институт*» впервые предложил английский социолог XIX века Герберт Спенсер.

6 типов социальных институтов:
промышленный,
профессиональный,
политический,
обрядовый,
церковный,
домашний.

ПОНЯТИЕ

- **Социальные институты** – исторически сложившиеся устойчивые формы организации совместной деятельности людей, предопределяющие жизнеспособность любого общества в целом.
- Социальный институт - это устойчивый комплекс формальных и неформальных правил, принципов, норм, установок, регулирующих взаимодействие людей в определенной сфере жизнедеятельности и отражающих систему ролей и статусов.



- Социальный институт - это организованная система связей и социальных норм, которая объединяет общественно значимые ценности и процедуры, удовлетворяющие основным потребностям общества.

Социальный институт

цель

**удовлетворение
социальных
потребностей**

**форма организации
совместной
деятельности людей,**

характеризуется

наличием цели

**конкретными
функциями**

устойчивая

исторически сложившаяся

**направленная на реализацию
определенных функций в
обществе**

ЧЕРТЫ СОЦИАЛЬНОГО ИНСТИТУТА



- удовлетворение фундаментальных потребностей общества (функции)



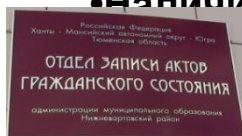
- закупность лиц, занятых определенным видом деятельности

- Основные статусы и роли (иерархия)



ема норм

- Написи учреждений



ЧИЕ СИМВОЛОВ

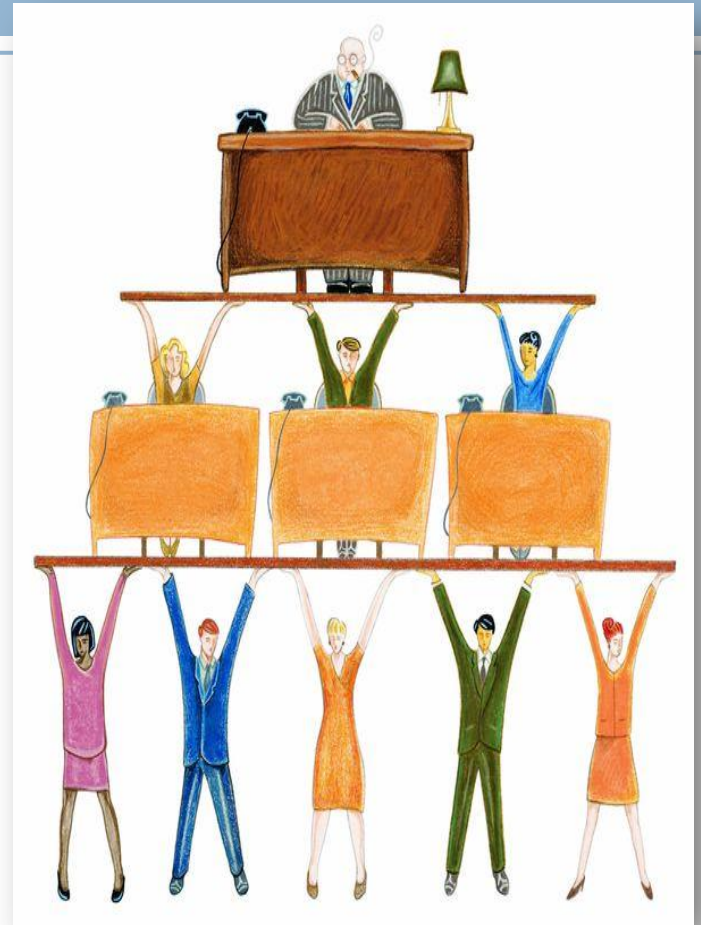


еские черты (материальная основа)



ПРИЗНАКИ

- Историчность
- Функция в обществе
- Система статусов и ролей (иерархия)
- Социальные нормы и правила поведения
- Знаки и символы
- Материальная база
- Санкции для обеспечения желаемого поведения



ПРОЦЕСС ИНСТИТУЦИОНАЛИЗАЦИИ

▣ **Институционализация**
– процесс закрепления различных типов и форм социальной практики, посредством которых организуется общественная жизнь.

▣ **Институционализация**
– процесс закрепления социальных норм, правил, статусов, ролей, т.е. процесс образования социального института

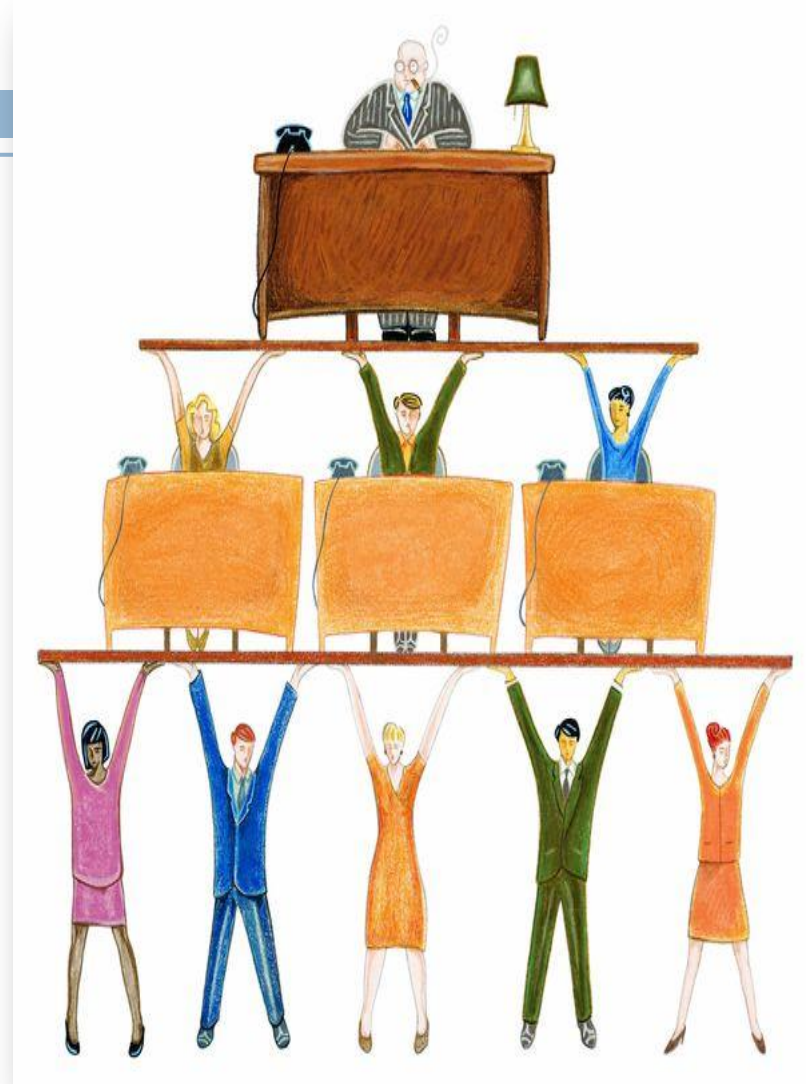
ПРОЦЕСС ИНСТИТУЦИОНАЛИЗАЦИИ

□ *Этапы институализации:*

1. Возникновение потребности, формирование общих целей;
2. Стихийное (методом проб и ошибок) появление социальных норм и правил;
3. Принятие и практическое применение этих норм и правил;
4. Установление санкций для поддержания норм и правил;
5. Складывание системы организаций;
6. Создание системы статусов и ролей для всех членов института.

ТИПЫ СОЦИАЛЬНЫХ ИНСТИТУТОВ

- Главные
- Второстепенные
- Чем отличаются между собой главные и неглавные социальные институты?



ОСНОВНЫЕ КОМПЛЕКСЫ И ТИПЫ СОЦИАЛЬНЫХ ИНСТИТУТОВ



Институты	Символы	Основные роли	Физические силы	Кодексы поведения
Семьи и брака	Кольца, свидетельство о браке, брачный контракт	Отец, мать, ребенок	Дом, квартира, мебель, машина	Семейные запреты и допущения
Политики	Флаг, гимн, герб	Президент, судьи, избиратели	Общественные знания	Конституционные законы
Экономики	Бренд, деньги	Покупатель, продавец, служащий	Фабрика, офис, магазин.	Контракты, лицензии
Образование	Диплом, аттестат, степень	Учитель, ученик	Школа, стадион, библиотека	Правила учащихся
Религии	Крест, полумесяц, алтарь	Священнослужители, прихожанин	Собор, церковь, молитвенное здание	Религиозные заповеди, символ веры

ФУНКЦИИ СОЦИАЛЬНЫХ ИСНТИТУТОВ

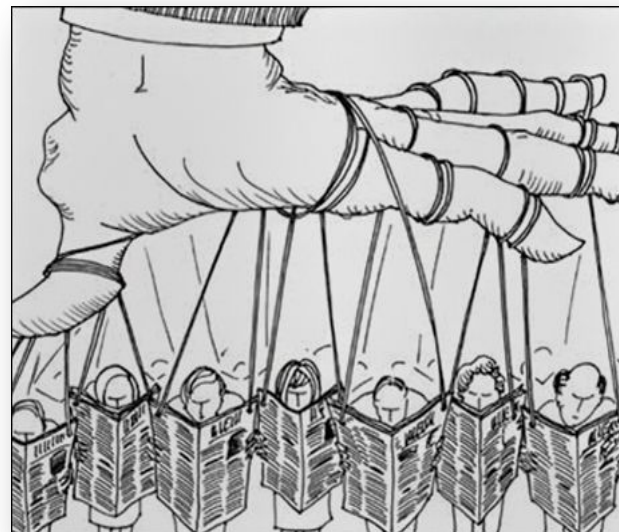
Явные

**заявлены официально,
признаны и
контролируются
обществом**



Скрытые

**выполняются скрыто
или
непреднамеренно**

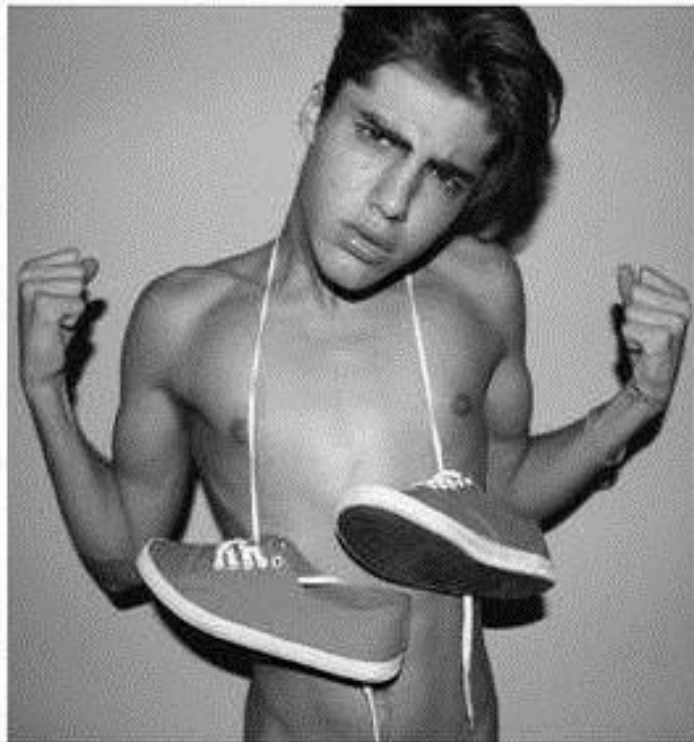


ФУНКЦИИ СОЦИАЛЬНЫХ ИНСТИТУТОВ

Примеры	Явные функции	Скрытые функции
Производство предметов потребления	Удовлетворять потребности людей через комплекс разнообразных товаров в пище, тепле, комфортной среде обитания	Производство данных вещей помогает нам повышать собственный престиж в своих глазах и глазах окружающих
Возникновение крупных промышленных предприятий	Сделать процесс производства более эффективным, а произведенные товары - более дешевыми	Работа на таких предприятиях учила рабочих точности, дисциплине, координации своих действий с другими, т. е. формировала новый тип работника
Средства массовой информации	Освещение сведений о событиях	Внедрение в сознание людей определенных установок, моделей ожидаемого поведения

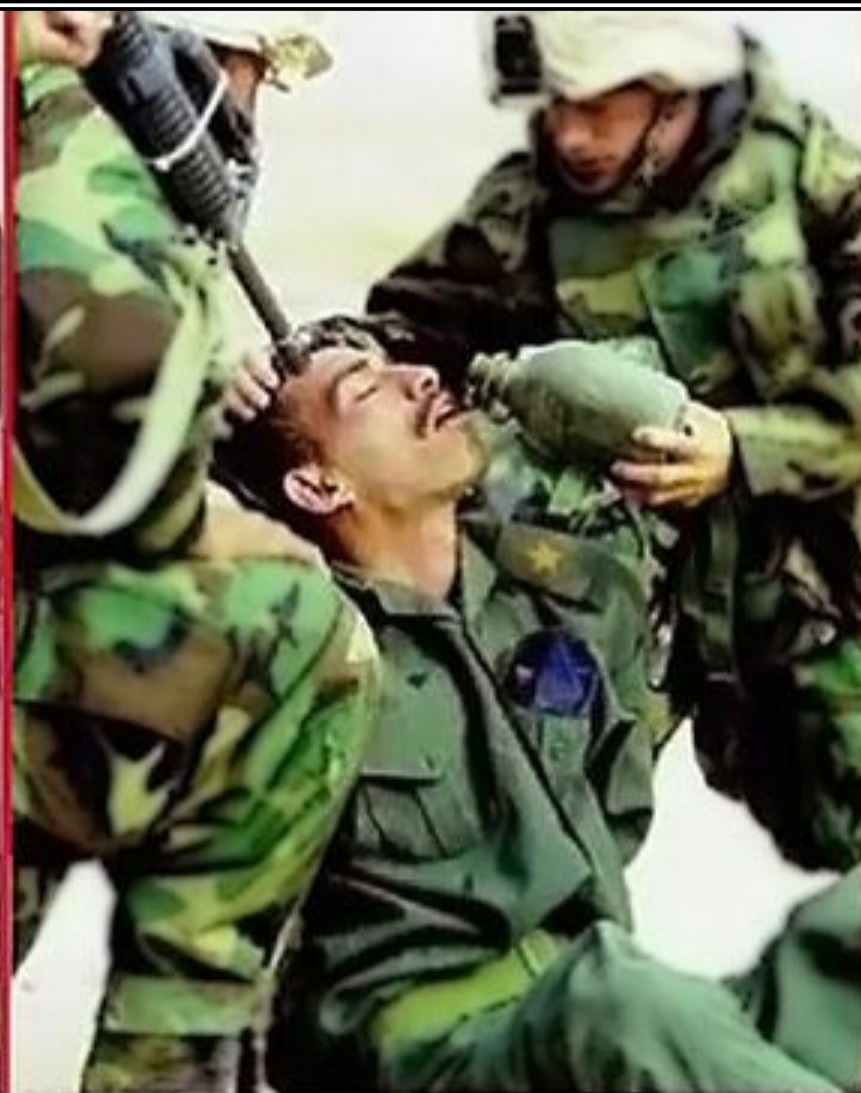
8. Побуждать граждан восторгаться посредственностью

Внедрять в население мысль о том, что модно быть тупым, пошлым и невоспитанным...





Так показали
тебе



А было так...



Так показали им

Дисфункция социального института –

- 1) падение его престижа и авторитета в обществе в результате неэффективного его функционирования, плохого удовлетворения социальных потребностей.
- 2) Скрытые функции носят негативный характер, а главные функции – не реализуются



Дисфункция социального института –

- 3) *неопределенность*
- 4) *потеря деперсонализации*



ДИСФУНКЦИЯ ИНСТИТУТА БРАКА В РОССИИ

- сокращение числа браков
- 40% браков распадается
- 20% семей являются неполными (чаще без отца)
- Россия на 50-м месте в мире по средней продолжительности жизни (63 года - мужчины, 74 года - женщины)
- высокая детская смертность (1.8% младенцев умирают)



ДИСФУНКЦИЯ ИНСТИТУТА ГОСУДАРСТВА – КОРРУПЦИЯ



КОРРУПЦИЯ В РОССИИ: ЦИФРЫ И ФАКТЫ

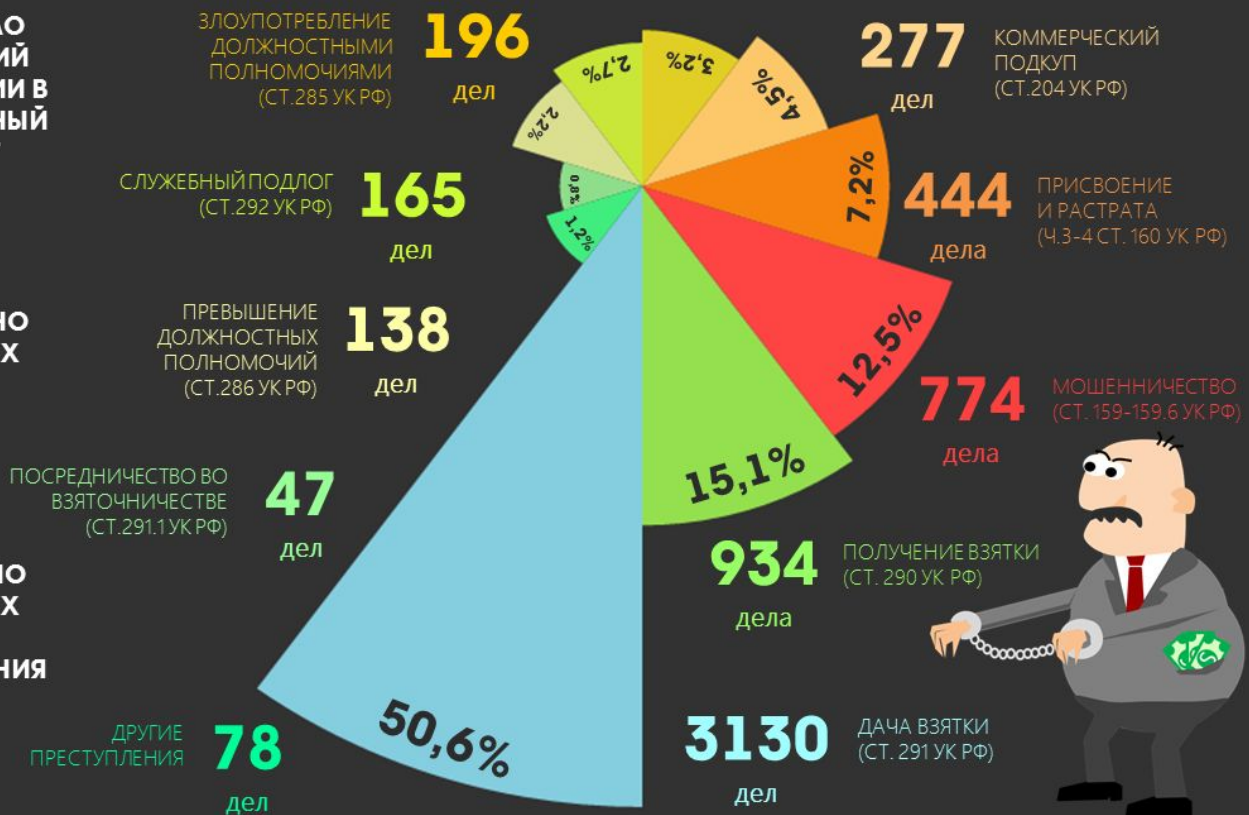


ПОСТУПИЛО СООБЩЕНИЙ О КОРРУПЦИИ В СЛЕДСТВЕННЫЙ КОМИТЕТ

ВОЗБУЖДЕНО УГОЛОВНЫХ ДЕЛ

НАПРАВЛЕНО УГОЛОВНЫХ ДЕЛ ДЛЯ РАССМОТРЕНИЯ В СУД

СТРУКТУРА САМЫХ ПОПУЛЯРНЫХ КОРРУПЦИОННЫХ ПРЕСТУПЛЕНИЙ



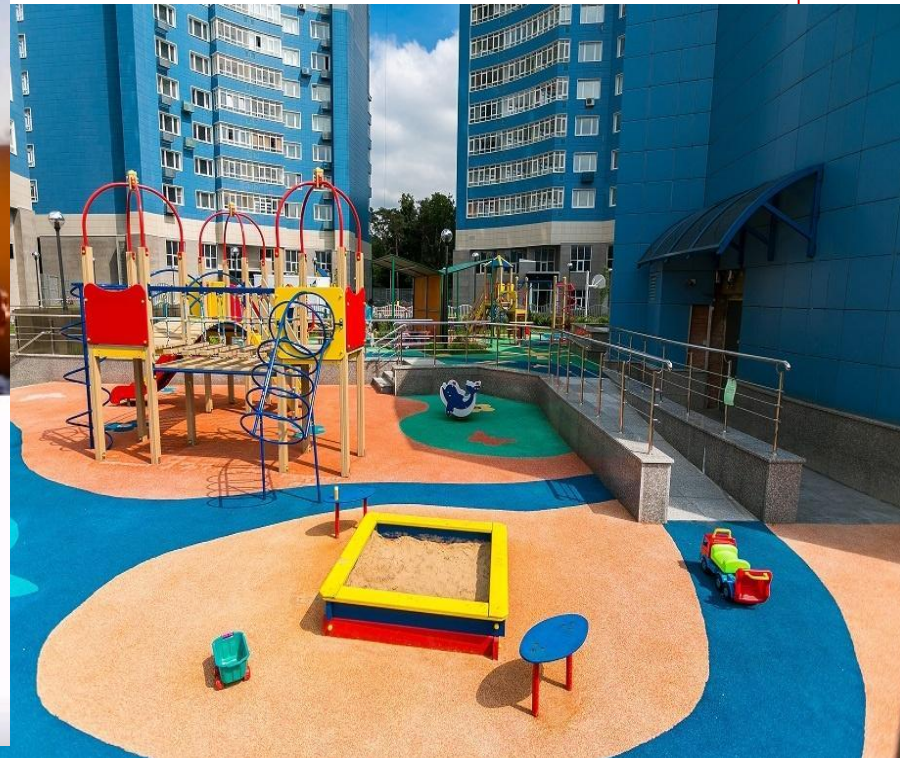
СОЦИАЛЬНАЯ ИНФРАСТРУКТУРА – СОСТАВНЫЕ ЧАСТИ ОБЩЕГО УСТРОЙСТВА, НОСЯЩИЕ ВСПОМОГАТЕЛЬНЫЙ ХАРАКТЕР И ОБЕСПЕЧИВАЮЩИЕ НОРМАЛЬНУЮ ДЕЯТЕЛЬНОСТЬ СИСТЕМЫ (ОБЪЕКТЫ МАТЕРИАЛЬНО – ВЕЩЕСТВЕННОЙ СРЕДЫ)



Социальная инфраструктура

Экономическая –
хозяйственные объекты
и хозяйственные
отрасли (транспорт,
связь, склады)

Социальная -
учреждения культуры,
образования и
здравоохранения.

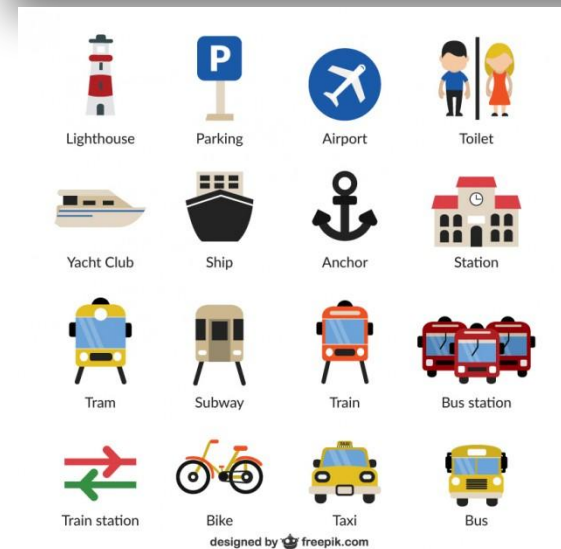


РАЗВИТИЕ СОЦИАЛЬНОЙ ИНФРАСТРУКТУРЫ – ВАЖНЕЙШИЙ ПОКАЗАТЕЛЬ УРОВНЯ РАЗВИТИЯ СТРАНЫ, РЕГИОНА.



ЗНАЧИМОСТЬ И ОСОБЕННОСТЬ СОЦИАЛЬНОЙ ИНФРАСТРУКТУРЫ:

- Охватывает только материальные условия созданные людьми.
- Объекты не взаимозаменяемы.
- Зависит от уровня экономики.
- Социальная инфраструктура влияет на все сферы в жизни.



СОЦИАЛЬНАЯ ИНФРАСТРУКТУРА

- **Инфраструктура** (лат. *infra* — ниже, под и лат. *structura* — строение, расположение) — комплекс взаимосвязанных обслуживающих структур, составляющих и/или обеспечивающих основу для решения проблемы (задачи).

Что есть система???

- Степень развития социальной инфраструктуры – важнейший показатель уровня развития страны.
- **Инфраструктура** – материальная база, обслуживающая всю совокупность деятельности людей.

ПОДВЕДЕМ ИТОГИ

Ответ: 125



Выберите верные суждения о социальных институтах и запишите цифры, под которыми они указаны.

1. Социальные институты рассматриваются наукой как исторически сложившиеся, устойчивые формы организации совместной деятельности людей.
2. Поскольку общество представляет собой динамичную систему, одни социальные институты могут исчезать, а другие — появляться.
3. Социальные институты представляют собой определенные этапы исторического развития человечества.
4. Социальные институты — это определенные стереотипы человеческого поведения.
5. Социальные институты создаются людьми, объединяющимися для совместной деятельности и общения.

ДОМАШНЕЕ ЗАДАНИЕ



□ 3



- **Эссе:**
- **«У социального института своя история, существовавшая до рождения индивида, которая недоступна его индивидуальной памяти»**
- **(Т. Луман).**