



Спектрофотометр CLRMA5XR

Введен



- Представляем новый, компактный и простой в использовании спектрофотометр, созданный специально для ремонтных мастерских PPG Refinish.
- Полностью новый, оснащенный всеми современными технологиями, новый спектрофотометр использует огромную базу данных PPG, интуитивно понятное программное обеспечение и точные цветовые формулы.

Трени

Эта короткая пошаговая презентация проведет вас через несколько простых действий, которые помогут вам правильно использовать новый спектрофотометр. Это поможет узнать характеристики нового прибора в комбинации с PaintManager XI для того чтобы обеспечить самые лучшие результаты.



Подготовка поверхности



2018

Подготовка



- Определите место вблизи поврежденного участка, без царапин и, по возможности, ровную поверхность.

Подготовка



- Тщательно очистите поверхность с помощью полировальной машины. Это приведет к более точному измерению с правильным уровнем блеска, избегайте считывания любых частиц пыли.

Подготовка



- Перед проведением измерений с помощью спектрофотометра найдите и запишите цветовой код автомобиля.
- Это будет полезно позже, когда PaintManager XI будет определять правильный вариант цвета.

Проведение измерений



2018

Проведение



- Возьмите спектрофотометр с док-станции, проверьте, заряжена ли батарея, и не требуется ли калибровка.

Проведение



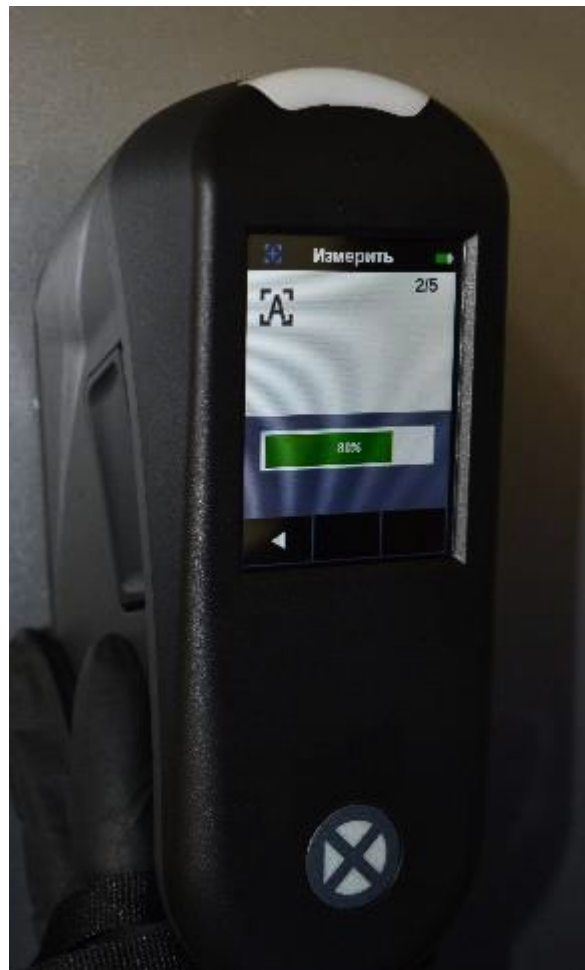
- На главном экране спектрофотометра нажмите на значок списка заданий, чтобы начать процесс измерения.

Проведение



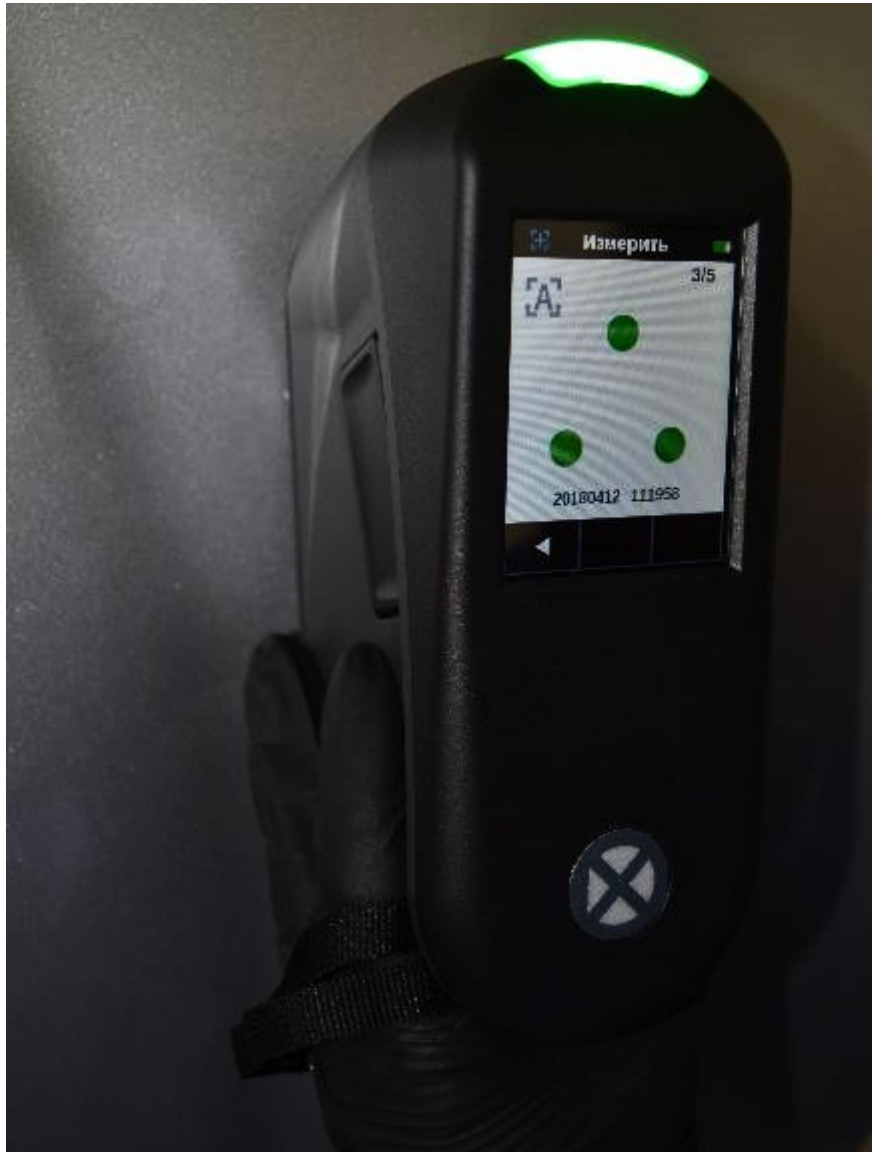
- Затем выберите «Добавить новое задание», чтобы продолжить.

1-е



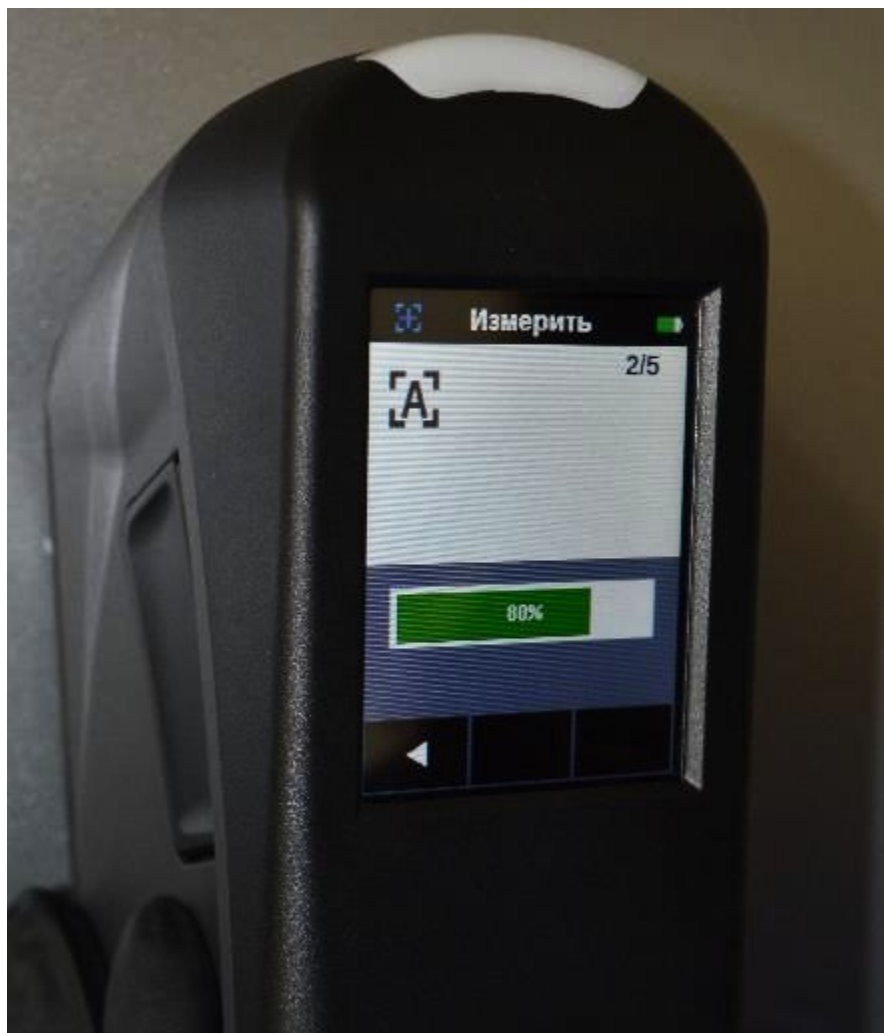
- Поместите спектрофотометр на автомобиль, держите его устойчиво, и когда все светодиоды станут зелеными, указывая правильное положение, нажмите кнопку с правой стороны, чтобы начать измерение. В качестве альтернативы вы можете нажать на ЖК-экран.
- Подождите, пока измерение закончится, и все светодиоды снова станут зелеными.
- Затем переместите инструмент в новое место, поддерживая ту же вертикальную ориентацию

2-е



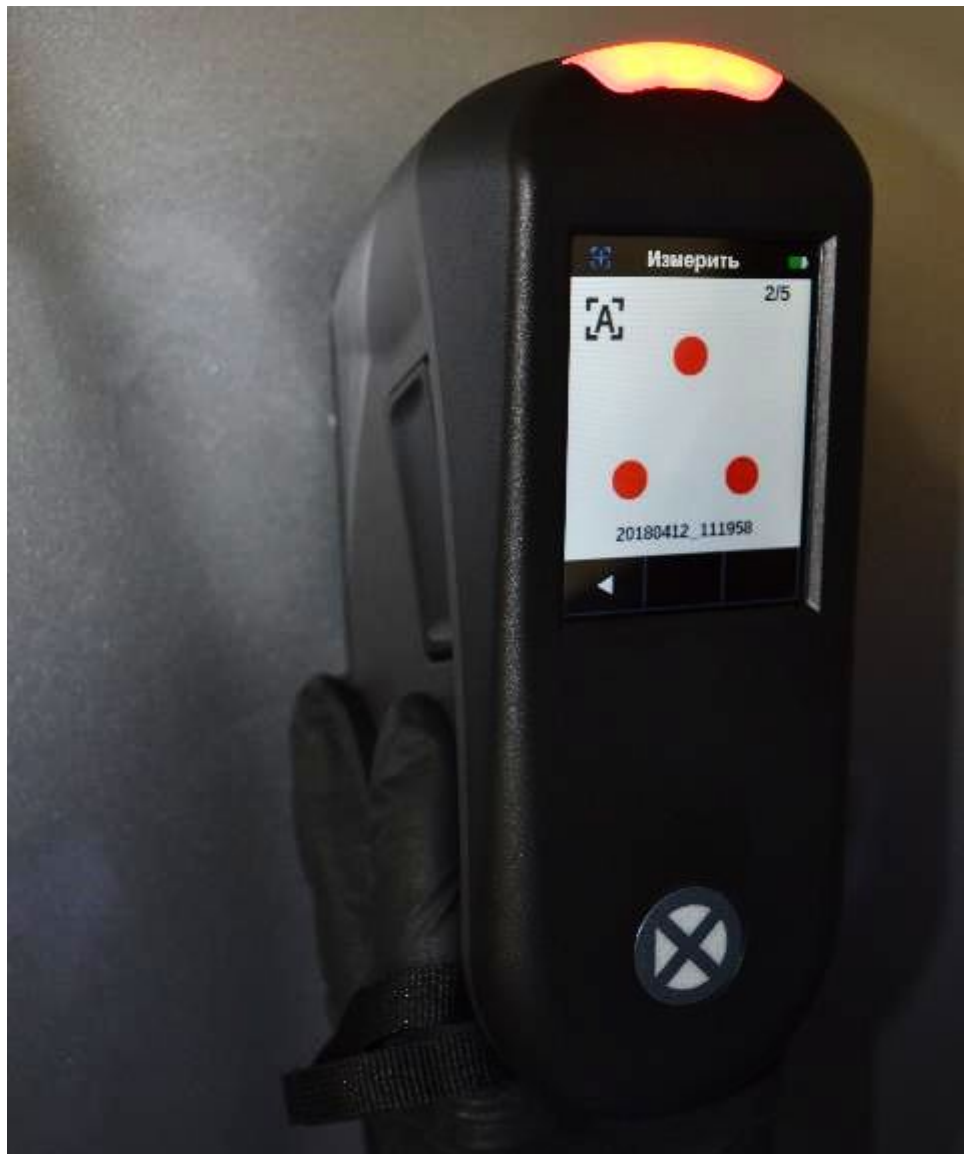
- Повторите измерения 5 раз.

3-е



- Продолжайте процесс с 3-го измерения.

4-е



- Переместите спектрофотометр в другое место и сделайте 4-е измерение.

5-е



- 5-е и последнее измерение.
- Расположите спектрофотометр в разных местах во время всех 5 измерений, чтобы уменьшить риск «чтения» пыли, мелких царапин и дефектов

Проверка



- После последнего измерения проверьте индикатор согласованности показаний.
- Попытайтесь получить как можно больше точек .
- 1-2 точки указывают, что у вас могут быть царапины или пыль.
- Повторите измерение в случае плохого результата, если вы не можете получить минимум 3 точки, это может означать, что вы сканируете ранее перекрашенную область.

Дополнитель



- Обратите внимание, что автоматическое считывание можно активировать из меню настроек, чтобы позволить спектрофотометру автоматически считывать показания, когда все PIN-коды правильно расположены и зеленые.

Дополнитель



- Обратите внимание, что автоматическое считывание можно активировать из меню настроек, чтобы позволить спектрофотометру автоматически считывать показания, когда все PIN-коды правильно расположены и зеленые
- Режим измерения в темное время можно активировать или деактивировать в меню «Настройки»

Добавление



- Спектрофотометр дает возможность добавить информацию об автомобиле.
- Эта информация будет записана и передана на компьютер вместе с данными автомобиля.
- Нажмите кнопку редактирования, чтобы добавить любую информацию.

Добавление



- Мы рекомендуем вам записывать информацию, такую как цветовой код, номер пластины или производитель и модель автомобиля.

Соединение с PaintManager®

XI



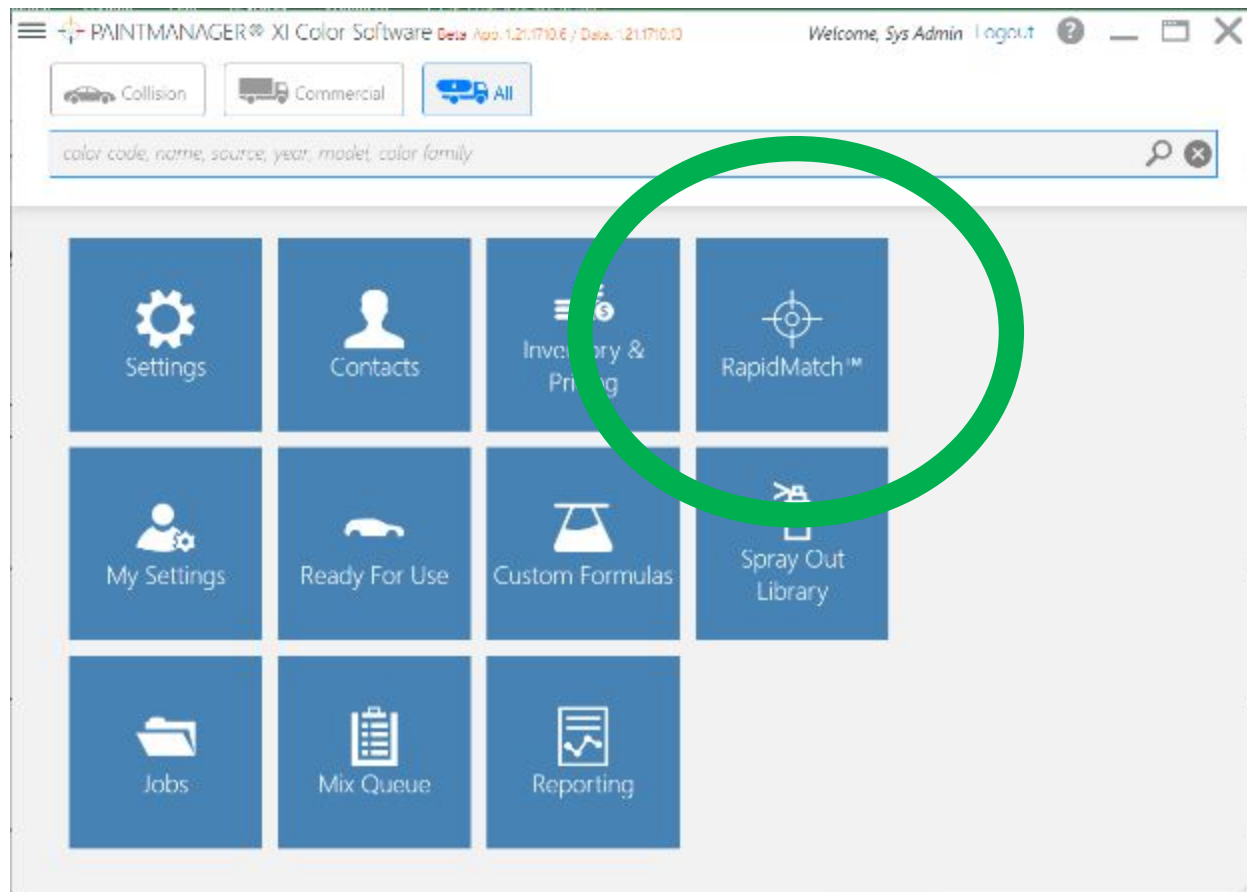
2018

PaintManager®



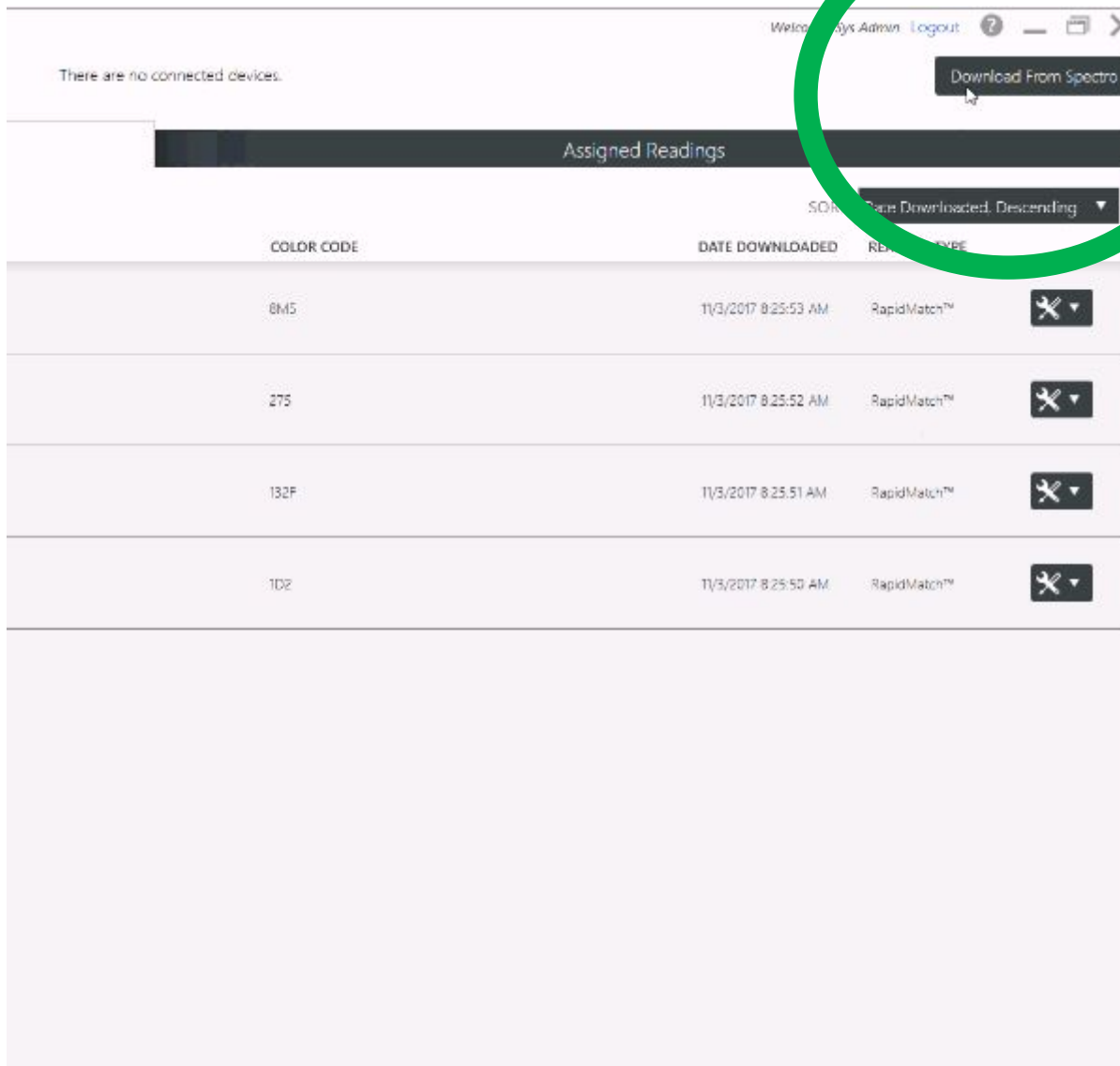
- Когда вы закончите измерения, спектрофотометр можно подключить к TouchMix или компьютеру. Поместите его в док-станцию, чтобы начать передачу данных в PaintManager® XI

PaintManager®



- На главном экране PaintManager XI нажмите значок RapidMatch, чтобы начать поиск нужного цвета, используя только что сделанные измерения спектрофотометром .

PaintManager®



There are no connected devices.

Download From Spectro

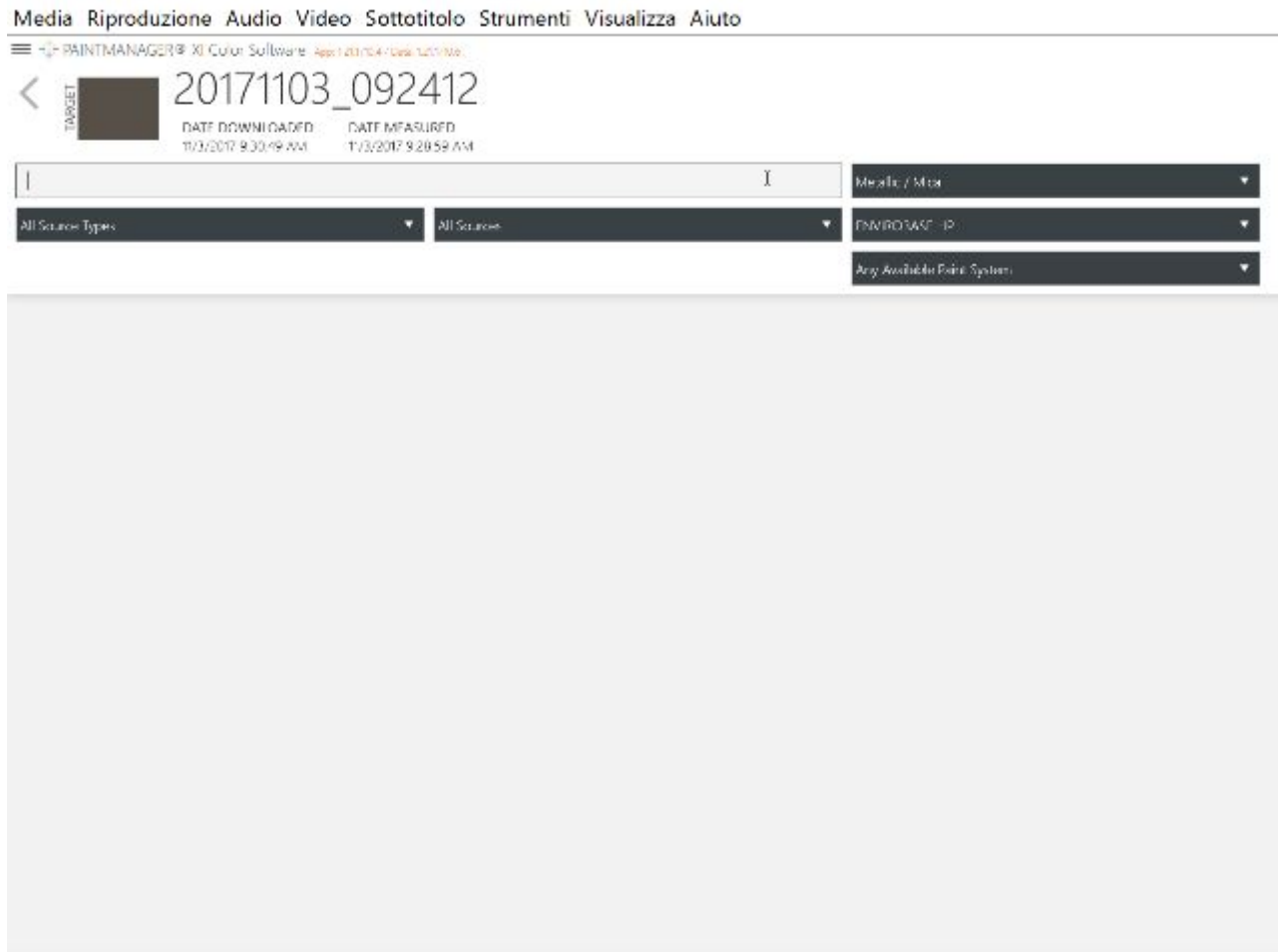
Assigned Readings

Sort: Date Downloaded, Descending

COLOR CODE	DATE DOWNLOADED	RE...	TYPE
8M5	11/3/2017 8:25:53 AM	RapidMatch™	✕
275	11/3/2017 8:25:52 AM	RapidMatch™	✕
132F	11/3/2017 8:25:51 AM	RapidMatch™	✕
1D2	11/3/2017 8:25:50 AM	RapidMatch™	✕

- Если включена автоматическая синхронизация, все сделанные измерения будут автоматически загружены в PaintManager XI.
- Если нет, нажмите кнопку «Загрузить», чтобы начать загрузку.

PaintManager®




- Отобразится информация о автомобиле.
- Чтобы правильно идентифицировать вариант цвета, введите цветовой код, который вы ранее записывали.
- Использование цветового кода значительно снизит риск выбора неправильного варианта.
- Это позволит выбрать правильный цвет.

PaintManager®

Media Riproduzione Audio Video Sottotitolo Strumenti Visualizza Aiuto

PAINTMANAGER® XI Color Software [Help](#) [Log](#) [Exit](#)

< TARGET  20171103_134654

DATE DOWNLOADED: 11/3/2017 14:15 PM DATE MEASURED: 11/3/2017 14:10:09 PM

102 Metallic / Mica

All Source Types All Sources ENVIROBASE HP
Any Available Paint System

MR	EC	MANUFACTURER	COLOR DESCRIPTION	CODE
6	OK	TOYOTA	102 : GRAY : D (X25)	540475
7	OK	TOYOTA	102 : GRAY : C	540142
8	OK	TOYOTA	102 : GRAY : RC (X2)	540054
8	C	TOYOTA	102 : GRAY : R	301465
8	OK	TOYOTA	102 : GRAY : R (X22)	540396
10	OK	TOYOTA	102 : GRAY : Y (X7)	301308
11	OK	TOYOTA	102 : GRAY : D (X29)	541323

- Все цвета отображаются в порядке
- Выберите вариант цвета в верхней части или прокрутите до самого низа, учитывая MR (матч-рейтинг) соответствия и эффект размера зерна.

PaintManager®

Match Rating

Code Search		
	Blendable	Check Color
Metallic / Mica	10 or Less	More than 10
Solid	5 or Less	More than 5

Green = Go Yellow = Check

No-Code Search	
	Check Color
Metallic / Mica	ALL
Solid	ALL

Effect Coarseness



OK	Metallic in this match is in alignment with vehicle reading.
C	Metallic in this match is Coarser than the vehicle reading.
F	Metallic in this match is Finer than the vehicle reading.

- Match Rating - это индекс, который используется для сравнения измерения с образцом, начиная с ближайшего. Чем ниже Match Rating тем лучше совпадение.
- Если Match Rating в зеленой зоне, тем лучше совпадение по цвету.
- Если Match Rating в желтой зоне, нужно сделать контрольный тест.

PaintManager®

Match Rating

Code Search		
	Blendable	Check Color
Metallic / Mica	10 or Less	More than 10
Solid	5 or Less	More than 5

Green = Go Yellow = Check

No-Code Search	
	Check Color
Metallic / Mica	ALL
Solid	ALL

Effect Coarseness



OK	Metallic in this match is in alignment with vehicle reading.
C	Metallic in this match is Coarser than the vehicle reading.
F	Metallic in this match is Finer than the vehicle reading.

- Эффект навигатор обеспечивает дополнительную помощь и руководство, при выборе рецепта.
- Три возможных значения: OK, Finer и Coarser. Эффект навигатор не активирован для сплошных цветов.

Спаси



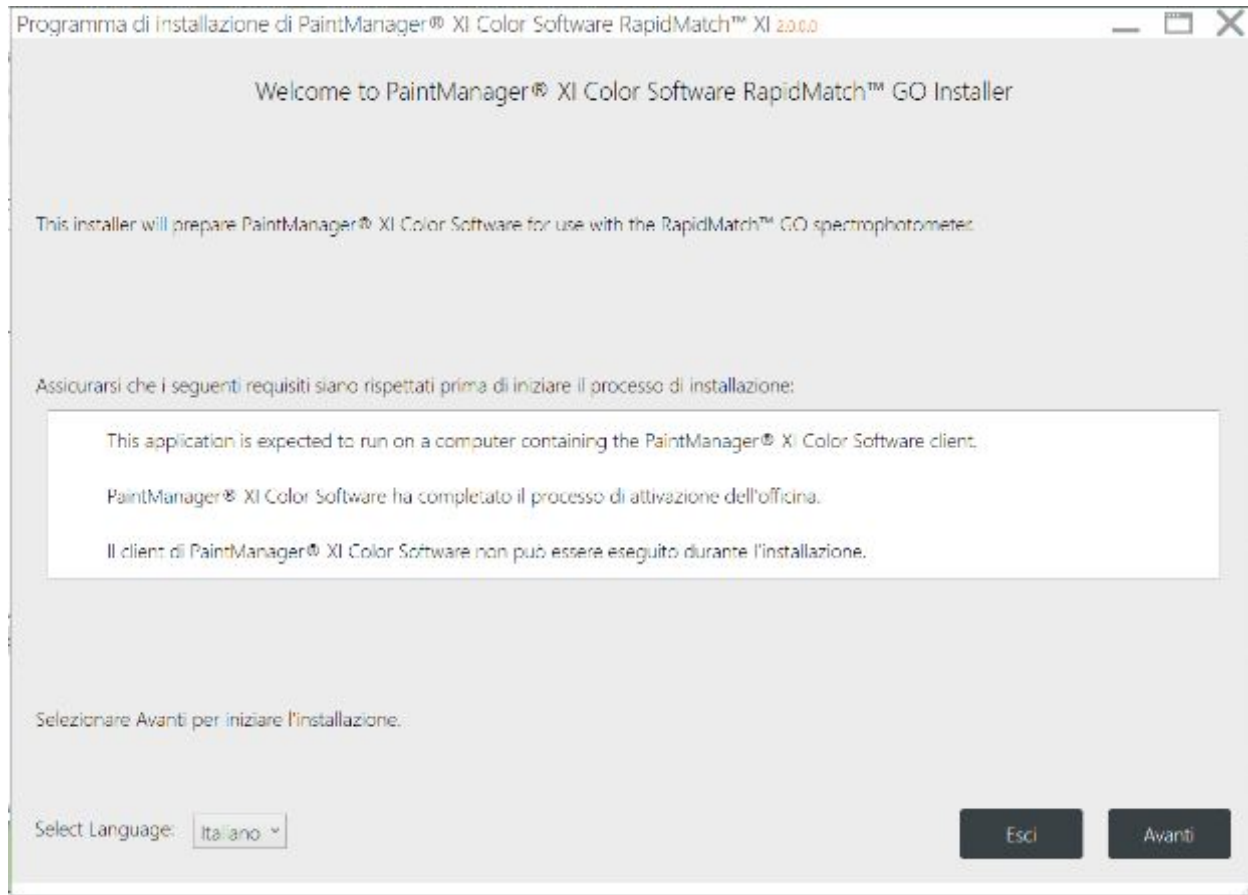
2018

Установка



2018

Установка



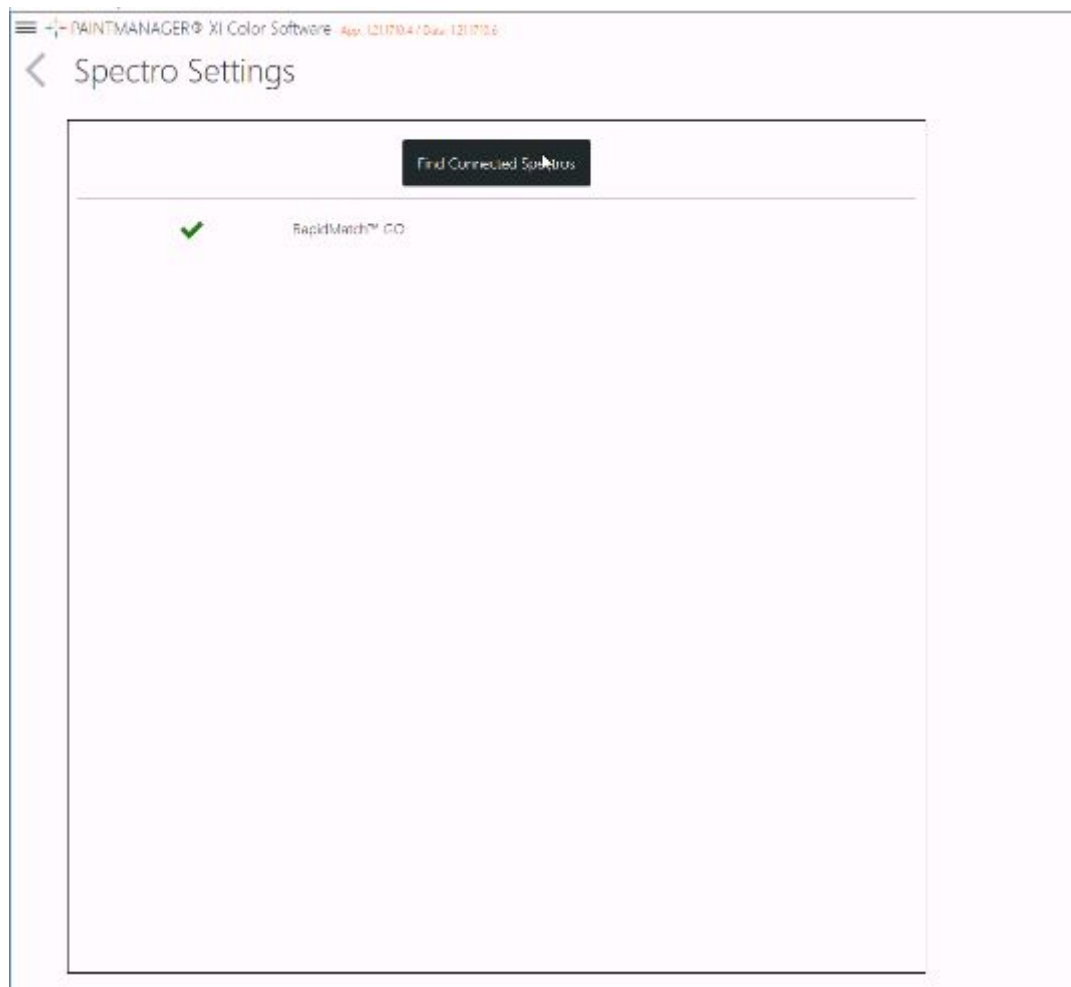
- Используйте драйвер RapidMatch GO Installer для установки программного обеспечения.
- Следуйте простым инструкциям по выполнению всей установки.
- Обратите внимание: для устройств TouchMix драйверы уже установлены.

Установка



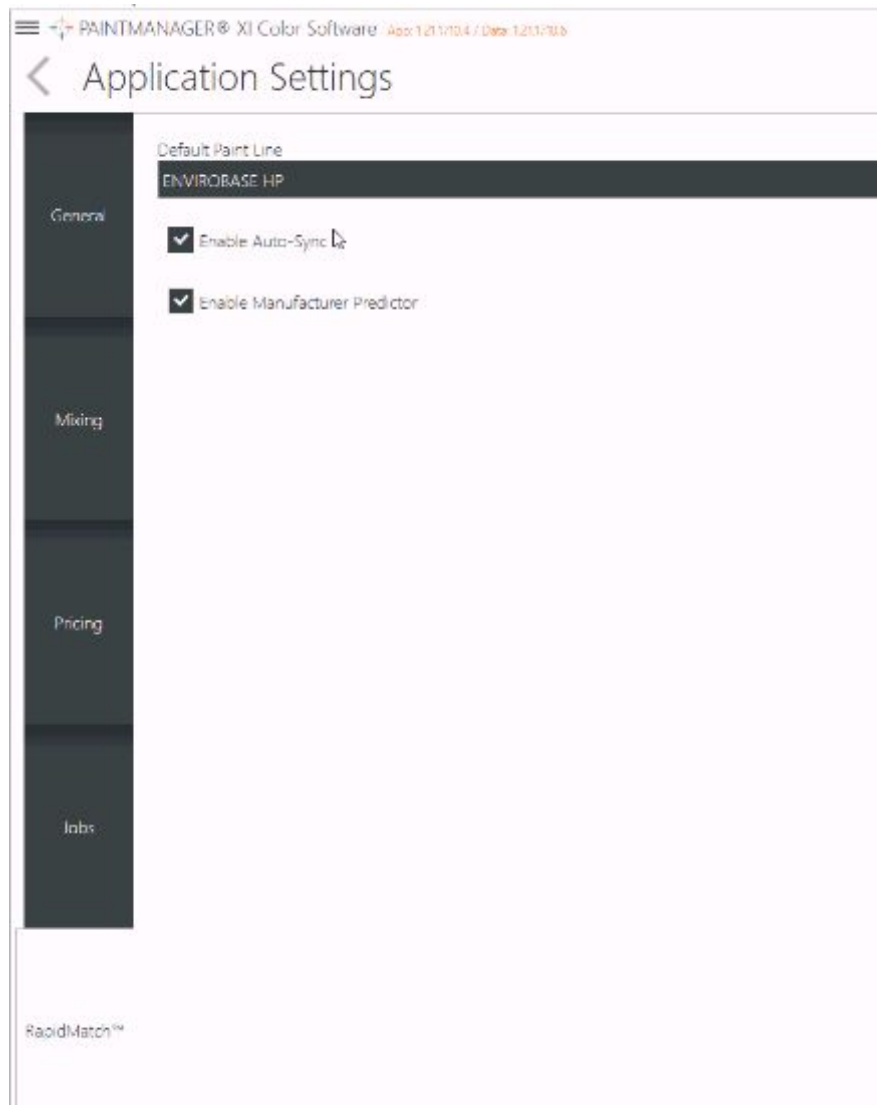
- Спектрофотометр можно подключить к TouchMix или компьютеру на прямую, через USB-кабель, либо через док-станцию
- После того, как драйвер был успешно установлен, подключите спектрофотометр к компьютеру или TouchMix.

Установ



- Чтобы включить спектрофотометр, перейдите к настройкам программного обеспечения PaintManager.
- В разделе «Настройки устройства» выберите «Настройки спектра» и нажмите кнопку «Найти подключенный спектрофотометр».
- Если драйвер и спектрофотометр установлены успешно, рядом с названием спектрофотометра появится зеленая галочка

Установ



- Чтобы максимально использовать спектрофотометр в PaintManager XI, включите автосинхронизатор и производителя в настройках под вкладкой RapidMatch

Калибров ка



2018

Калибров



- Благодаря полностью новой конструкции и компонентам калибровка спектрофотометра увеличилась до 14 дней.
- Это упрощает работу, но измерения по-прежнему остаются очень точным.
- Внутренняя система калибровки обеспечивает совпадение при каждом измерении.
- Через 14 дней после предыдущей калибровки прибор запросит сообщение «Calibration Expired»

Калибров



- Снимите калибровочную пластину с док-станции
- Не забудьте всегда возвращать ее после использования на место.

Калибровка



- Для калибровки спектрофотометра до истечения времени калибровки выберите значок «Калибровка» в меню «Настройки».

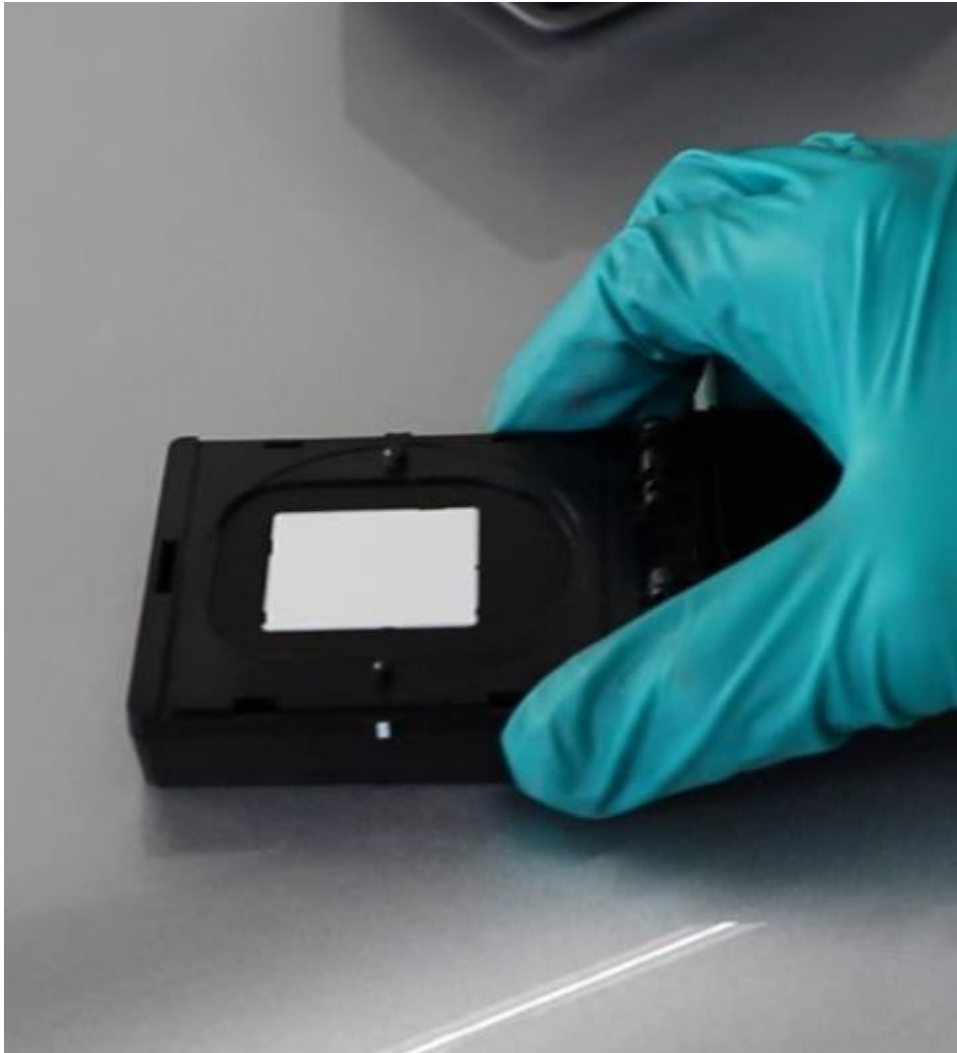
Калибров

Важно:

Каждый спектрофотометр изготовлен с использованием собственной уникальной калибровочной пластины. Как спектрофотометр, так и калибровочная пластина имеют одинаковый серийный номер, чтобы гарантировать, что калибровки выполняются с использованием правильной пластины.



Калибров



- Возьмите калибровочную пластину и поместите ее на устойчивую поверхность.
- Откройте и убедитесь, что она чистая.

Калибров



- Расположите спектрофотометр над белой пластиной, совместив два штифта с отверстиями.
- Обратите внимание, что контакты могут быть выровнены только в одном направлении.

Калибров



- Когда спектрофотометр правильно расположен над калибровочной пластиной, нажмите кнопку калибровки, чтобы начать процесс. Не перемещайте прибор во время калибровки. Когда калибровка завершена, уберите спектрофотометр и положите пластину обратно в док-станцию.

Быстрый обзор



2018

Введен



- Спектрофотометр способен находить правильное совпадение за считанные секунды, даже когда оно проводится на неровных поверхностях
- Длина устройства 17 см
- Благодаря функции Plug and Play он также очень прост в использовании
- Поставляется с полным набором аксессуаров, предназначенных для эффективного использования



- Инновационный спектрофотометр, компактный и простой в использовании.
- Оснащен новой 5-угловой камерой, поддерживаемой новейшей технологией. LED с синим светодиодом.
- Поставляется с полным набором аксессуаров для максимального использования в кузовном ремонте.



- Спектрофотометр оснащен большим сенсорным экраном и большим светодиодом, расположенным на верхней панели прибора
- «Status LED» может вести вас через весь процесс считывания на автомобиле и передачи данных на компьютер или TouchMix



- Крупные значки делают навигацию очень простой и интуитивно понятной с помощью программного обеспечения.
- Время и заряд батареи также отображаются в главном меню.



- Спектрофотометром можно управлять одной рукой.
- Выполнение измерений можно выполнить вручную, нажав кнопку «Измерение» или нажать на экран, как только три индикатора станут зелеными.
- Автоматическое измерение может быть активировано из меню настроек, чтобы позволить спектрофотометру снимать показания самостоятельно.



- Стандартный USB-разъем расположен на задней панели RapidMatch CLRMA5XR. Он используется как для зарядки, так и для передачи данных на TouchMix или на компьютер.



- **Этот спектрофотометр** совершенно новый прибор, оптическое отверстие которого автоматически закрывается для предотвращения его загрязнения и повреждения.
- Три контактных датчика обеспечивают постоянное и точное соприкосновение, позволяя делать измерения на небольших или неровных поверхностях.