

ПРАВИЛА СУДЕЙСТВА ИГРЫ "БАСКЕТБОЛ"

Выполнила работу
По физкультуре
Студентка группы
ОДЛ 01-20
Логинова Виктория

Согласно правилам судьями в баскетболе являются старший судья, судья и их помощники. К помощникам относятся судьи за столиком: секундометрист, секретарь, ассистент секретаря и оператор 30-ти секунд.

Главный судья и судьи площадки.

Для фиксации ошибок на площадке игру обслуживают два или три рефери. У них достаточно широкие полномочия. Главный судья принимает значимые решения по соответствию инвентаря, оборудования, формы игроков требованиям правил. При серьезных нарушениях Главный судья может засчитать поражение. За 20 минут до начала матча к выполнению своих обязанностей приступают рефери. По ходу матча судьи четко придерживаются правил. Решения коллег сомнению не подвергаются. Обслуживание игры судьями на площадке прекращаются по звуку сирены.



Секретарь и его помощник.

За правильное ведение протокола игры отвечает Секретарь. Через него тренерами подаются заявки на участие в игре, содержащие данные игроков. Максимальное количество игроков одной команды не может превышать 12-ти человек (5 основных и 7 запасных игроков). Фиксация игрового счета, взаимодействие с командами при необходимости производства замены или тайм-аута, вот основные обязанности Секретаря.

Обратится к арбитру секретарь может только в ситуации мертвого мяча. Контроль за количеством фолов, так же возлагается на Секретаря. Он доводит эту информацию до судей и команд.



Секундометрист.

Секундометрист в баскетболе обязан хорошо знать жесты судей и знать правила игры. Он обязан своевременно включать и останавливать время на табло, руководствуясь жестами судей (свистку), а также самостоятельно принимая решение при вводе мяча в игру, объявленного тайм-аута, перерывах, спорного или штрафного бросках. В последней четверти за 2 минуты до окончания игрового времени Секундометрист останавливает его отсчет после каждого результативного броска.



Оператор времени для броска.

Основная функция оператора времени броска следить за соблюдением правил времени 24 секунд. Он включает таймер каждый раз, когда команда завладевает мячом и выключает при выходе мяча за пределы баскетбольной площадки. Сброс таймера производится после успешно завершённой атаки или потери контроля мяча командой. Секундомерист обязан сбросить время владения к 14 секундам в ситуации, когда на команде владеющей мячом совершен фол или мячом завладела атакующая команда после неудачной попытки поразить кольцо. В этом случае мяч должен задеть само кольцо, а на секундомере быть любая цифра меньше четырнадцати секунд.



Официальные жесты судей в баскетболе, связанные с нарушениями.

ВАЖНО! Данные нарушения приводят только к потере мяча, никак не отражаясь на персональных и командных фоллах.

НЕПРАВИЛЬНОЕ ВЕДЕНИЕ: ДВОЙНОЕ ВЕДЕНИЕ

ПРОБЕЖКА



17

Вращение кулаками



18

Движение ладонями вверх-вниз

НЕПРАВИЛЬНОЕ ВЕДЕНИЕ: ПРОНОС МЯЧА



19

Полувращение ладонью

3 СЕКУНДЫ



20

Маховое движение вытянутой рукой с 3 пальцами

5 СЕКУНД



21

Показ 5 пальцев

8 СЕКУНД



22

Показ 8 пальцев

24 СЕКУНДЫ



23

Касание пальцами плеча

МЯЧ, ВОЗВРАЩЕННЫЙ В ТЫЛОВУЮ ЗОНУ



24

Маховое движение руки перед телом

УМЫШЛЕННАЯ ИГРА НОГОЙ



25

Указание пальцем на стопу

Связанные с типами фолов.

Фолами наказывают за несанкционированное действие игроком по отношению к другому индивидуально, в отличие от нарушений.

ЗАДЕРЖКА



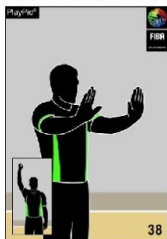
Перехват запястья
внизу

БЛОКИРОВКА (в
защите),
НЕПРАВИЛЬНЫЙ
ЗАСЛОН (в
нападении)



Обе руки на бедрах

ТОЛЧОК ИЛИ
СТОЛКНОВЕНИЕ
ИГРОКА БЕЗ МЯЧА



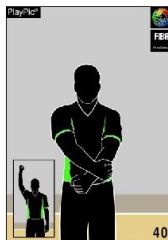
Имитация толчка

ЗАДЕРЖКА
РУКАМИ



Захват ладонью и
движение рук
вперед

НЕПРАВИЛЬНОЕ
ИСПОЛЬЗОВАНИЕ
РУК



Удар по запястью

СТОЛКНОВЕНИЕ
ИГРОКА С МЯЧОМ



Удар кулаком в
открытую ладонь

НЕПРАВИЛЬНЫЙ
КОНТАКТ В РУКУ



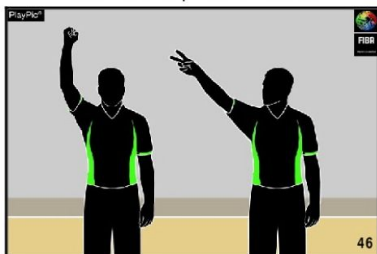
Удар кистью по
другому
предплечью

ЧРЕЗМЕРНОЕ
РАЗМАХИВАНИЕ
ЛОКТЕМ



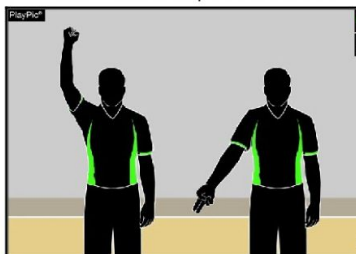
Движение локтем в
сторону

ФОЛ В ПРОЦЕССЕ БРОСКА



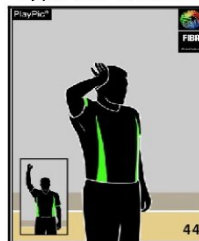
Одна рука сжата в кулак с последующим
указанием количества штрафных бросков

ФОЛ НЕ В ПРОЦЕССЕ БРОСКА



Одна рука сжата в кулак с последующим
указанием на пол

УДАР ПО ГОЛОВЕ



Имитация контакта
с головой

ФОЛ КОМАНДЫ,
КОНТРОЛИРУЮ-
ЩЕЙ МЯЧ



Указание кулаком в
направлении
корзины
провинившейся
команды

Жесты замен и тайм-аутов

ЗАМЕНА



Скрещенные предплечья перед грудью

ПРИГЛАШЕНИЕ НА ПЛОЩАДКУ



Открытая ладонь, взмах к телу

ЗАТРЕБОВАННЫЙ ТАЙМ-АУТ



Ладонь и указательный палец образуют букву 'Т'

МЕДИА-ТАЙМ-АУТ



Руки в стороны с ладонями, сжатыми в кулаки

Жесты набора очков

1 ОЧКО



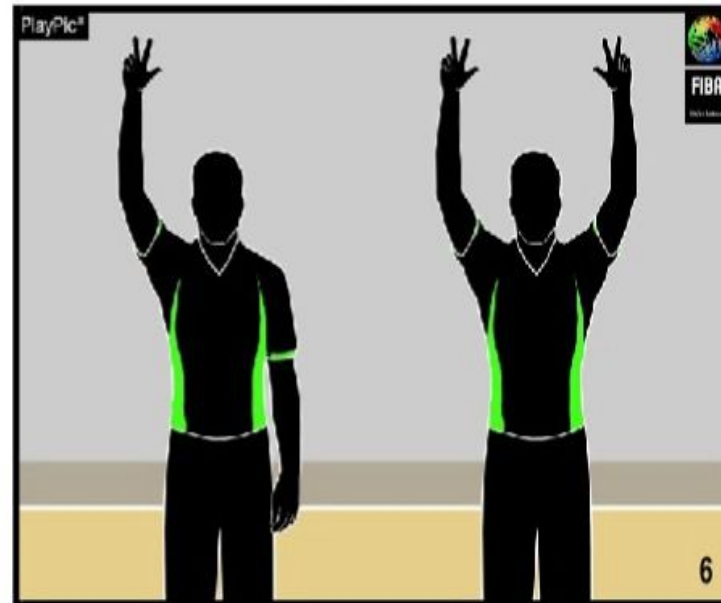
1 палец, опустить
кисть

2 ОЧКА



2 пальца, опустить
кисть

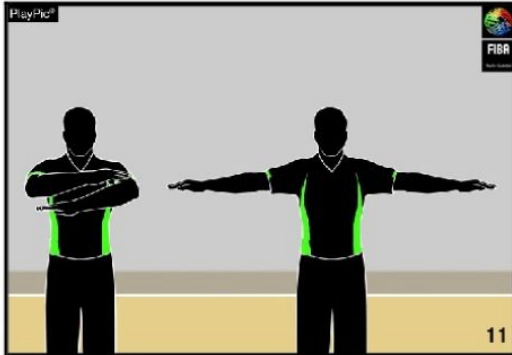
3 ОЧКА



3 выставленных пальца
Одна рука: Попытка броска
Обе руки: Удачный бросок

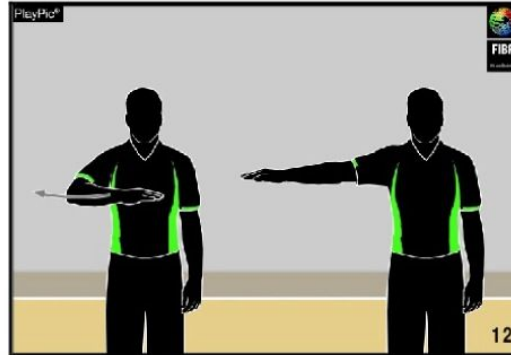
Информативные жесты

ОТМЕНА ПОПАДАНИЯ, ОТМЕНА
ИГРОВОГО ДЕЙСТВИЯ



Однократное сведение и разведение рук
перед грудью

ВИДИМЫЙ ОТСЧЕТ



Отсчитывание движением руки с
открытой ладонью

ВЗАИМОДЕЙСТВИЕ



Большой палец
вверх

СБРОС
ПОКАЗАНИЙ НА
УСТРОЙСТВЕ
ВРЕМЕНИ ДЛЯ
БРОСКА



Вращение кистью с
вытянутым
указательным
пальцем

НАПРАВЛЕНИЕ
ВБРАСЫВАНИЯ
И/ИЛИ
АУТА



Указание
направления
вбрасывания, рука
параллельно
боковой линии

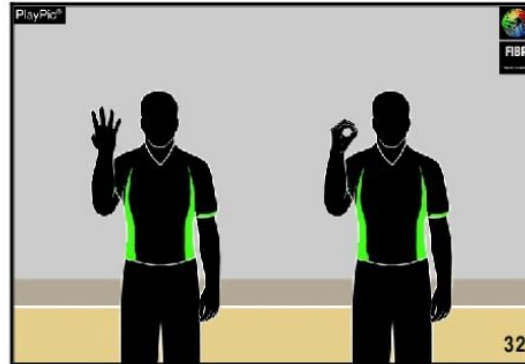
СИТУАЦИЯ
СПОРНОГО
МЯЧА/СПОРНОГО
БРОСКА



Поднятые вверх
большие пальцы
рук с последующим
указанием
направления

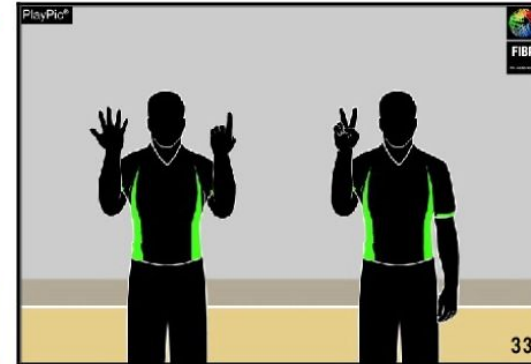
Жесты для нумерации игроков

No. 40



Сначала показ внешней стороной кисти
цифры 4 для десятков – затем показ
ладонью цифры 0 для единиц

No. 62



Сначала показ внешней стороной кисти
цифры 6 для десятков – затем показ
ладонью цифры 2 для единиц

No. 1 – 5



Показ правой рукой
цифры от 1 до 5

No. 6 - 10



Показ правой рукой
цифры 5, а левой
рукой цифр от 1 до
5

No. 11 - 15



Правая рука сжата
в кулак,
а левая показывает
цифры от 1 до 5

Особые фолы

ОБОЮДНЫЙ ФОЛ



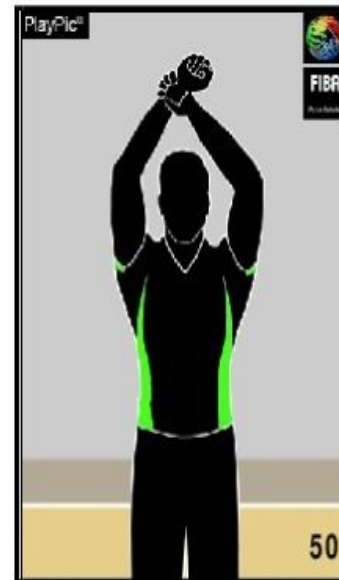
Движение
скрещенными
кулаками над
головой

ТЕХНИЧЕСКИЙ ФОЛ



Ладони образуют
букву 'Т'

НЕСПОРТИВНЫЙ ФОЛ



Перехват запястья
наверху

ДИСКВАЛИФИЦИ- РУЮЩИЙ ФОЛ



Обе руки вверх,
сжатые в кулаки

Судейство в баскетболе и жесты, связанные с игровыми часами

ОСТАНОВКА
ЧАСОВ



Открытая ладонь

ОСТАНОВКА
ЧАСОВ ПРИ ФОЛЕ



Одна ладонь сжата
в кулак

ВКЛЮЧЕНИЕ
ЧАСОВ



Рубящее движение
рукой