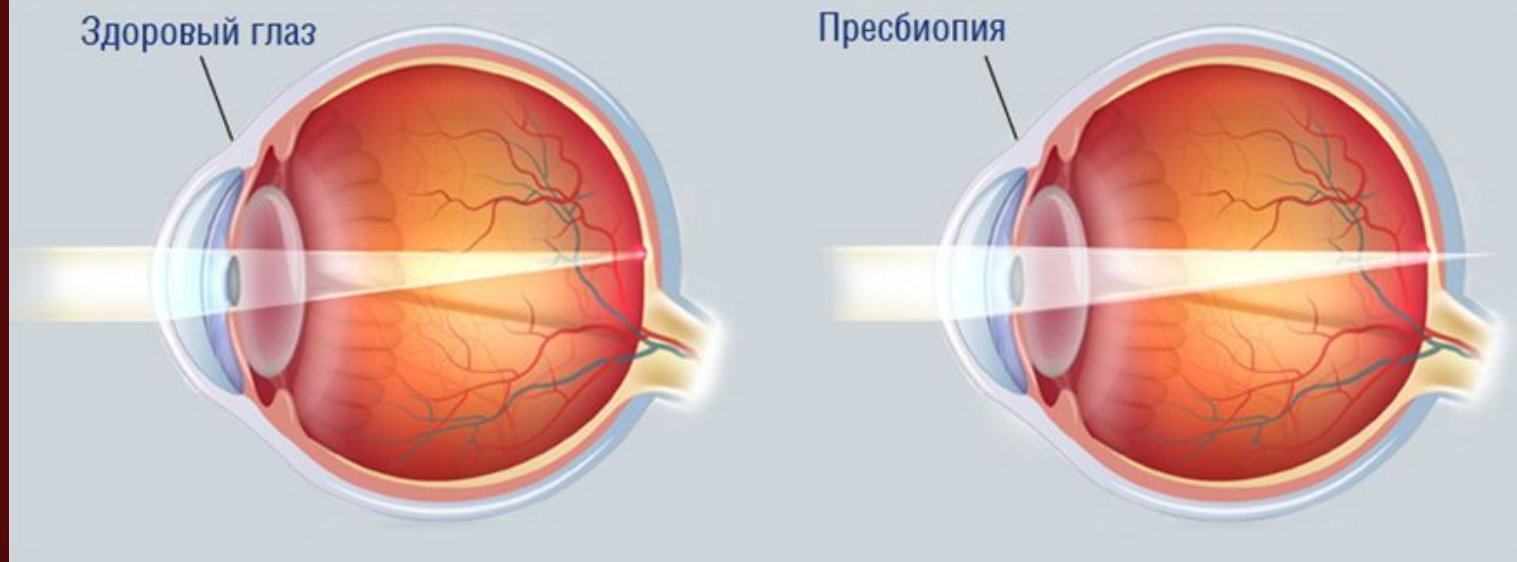


# ПРОГРЕССИВНЫЕ И ОФИСНЫЕ ОЧКОВЫЕ ЛИНЗЫ

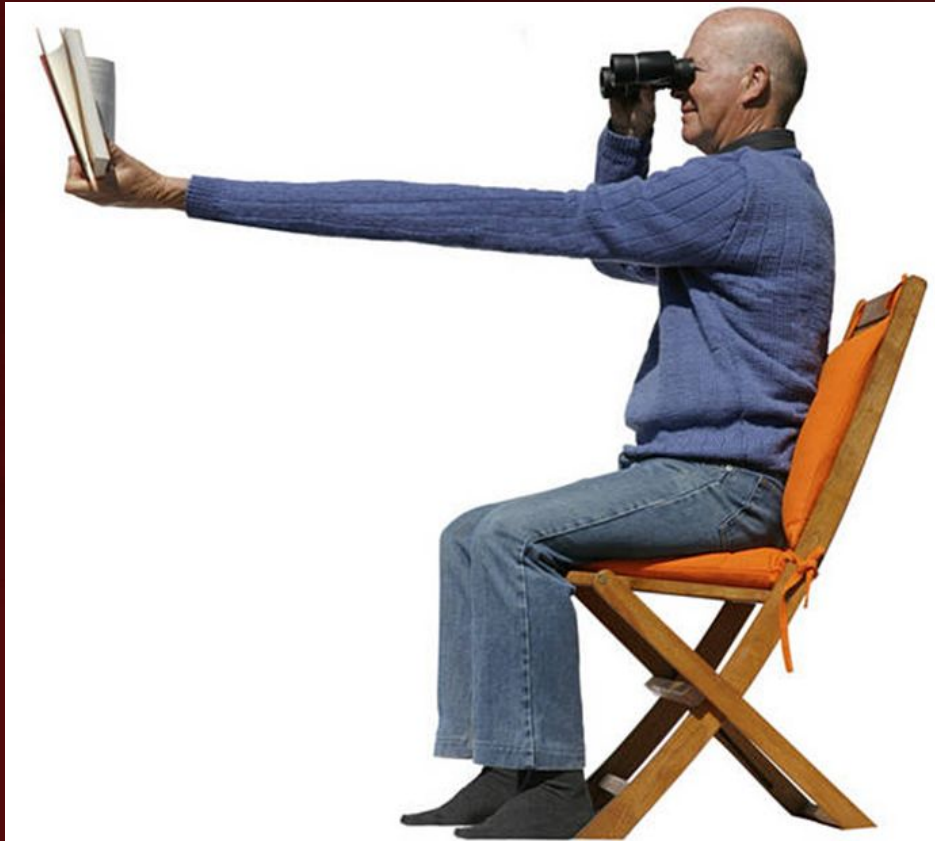
Современные способы коррекции пресбиопии

Возрасте после 40 лет у большинства людей возникают трудности с фокусировкой зрения на близких расстояниях – так называемая возрастная дальнозоркость или пресбиопия.

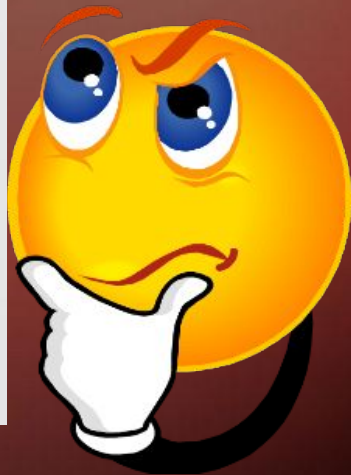
## Пресбиопия



Пресбиопию иногда называют —  
«Болезнью длинных рук»



С возрастом пресбиопия прогрессирует.



ДЛЯ КОРРЕКЦИИ ПРЕСБИОПИИ ИСПОЛЬЗУЮТСЯ:

1. Однофокальные линзы.
2. Офисные линзы.
3. Прогрессивные линзы.
4. Бифокальные линзы.

# ОФИСНЫЕ ЛИНЗЫ

- Офисные линзы – идеальное решение для тех, кому необходимо четкое зрение на близких и средних расстояниях в одних очках одновременно.



Типы офисных линз



СТАНДАРТНЫЕ

ОПТИМИЗИРОВАННЫЕ

ИНДИВИДУАЛЬНЫЕ

# СТАНДАРТНЫЕ ОФИСНЫЕ ЛИНЗЫ

Рецепт для близи с дегрессией:

- 0.75 (А) - рекомендована для людей до 50 лет, аддидация до 2.0 дптр.
- 1.25(В) – рекомендована для людей старше 50 лет, аддидация выше 2.0 дптр.



## РЕКОМЕНДАЦИИ ПРИ НАЗНАЧЕНИИ:

- Астигматизм до 1.0 дптр.
- Отсутствие анизометропии.
- Симметричное межзрачковое (32.5\32.5).
- 100% инсет .
- Стандартная посадка оправы.



# Стандартные офисные линзы

KEFF

KEFF PREMIUM  
by  
Rodenstock

RODENSTOCK

Office  
Дегрессия: 0,75;1,25

Intermediate  
Vision Lens A / B

Nexyma 80 Perfalit (A / B)

ТЕСТ С ЗЕРКАЛОМ!!!



# ОПТИМИЗИРОВАННЫЕ ОФИСНЫЕ ЛИНЗЫ

Учитывают особенности рецепта и зрительные потребности.

Три варианта дизайна:

1. Книга (**Book**) зоны комфортного зрения 35-60 см.
2. Компьютер (**PC**) зоны комфортного зрения 35-120 см.
3. Комната (**Room, Office**) зоны комфортного зрения 35-220 см.



## Необходим : Рецепт для дали и аддидация .



### РЕКОМЕНДАЦИИ ПРИ НАЗНАЧЕНИИ:

- Астигматизм до 3.0 дптр
- Допустима анизометропия
- Аддидация до 2.5 дптр
- Несимметричное PD (30\32)
- 100% инсет
- Стандартная посадка оправы

# Оптимизированные офисные ЛИНЗЫ

KEFF PREMIUM  
by  
Rodenstock

RODENSTOCK

**Near Vision  
Supreme Organic**

**Multigressiv Ergo**

**ТЕСТ С ЗЕРКАЛОМ!!!**



# ИНДИВИДУАЛЬНЫЕ ОФИСНЫЕ ЛИНЗЫ

Учитывают особенности рецепта , зрительные потребности и параметры посадки оправы.

Три варианта дизайна:

- Книга (BOOK) зоны комфортного зрения 35-60 см.
- Компьютер (PC) зоны комфортного зрения 35-120 см.
- Комната (ROOM) зоны комфортного зрения 35-220 см.

Необходим : Рецепт для дали и аддидация .

РЕКОМЕНДАЦИИ ПРИ НАЗНАЧЕНИИ:

- Астигматизм любой сложности
- Анизометропия
- Аддидация до 3.0 дптр
- Несимметричное PD (30/32)
- Инсет 100%, 50%, 0%
- Нестандартная посадка оправы



# Индивидуальные офисные линзы

RODENSTOCK

Impression Ergo

RODENSTOCK

Impression Ergo FreeSign

ТЕСТ С ЗЕРКАЛОМ!!!



Прогрессивные очковые линзы— это очки для дали ,  
но с хорошей видимостью на всех расстояниях.



В очках для чтения

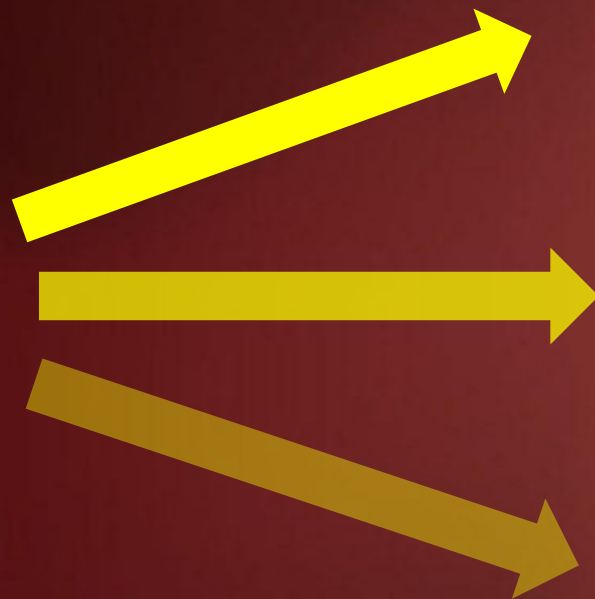
В прогрессивных очках



Разница оптической силы между данными зонами называется аддиацией.



Типы прогрессивных линз



СТАНДАРТНЫЕ

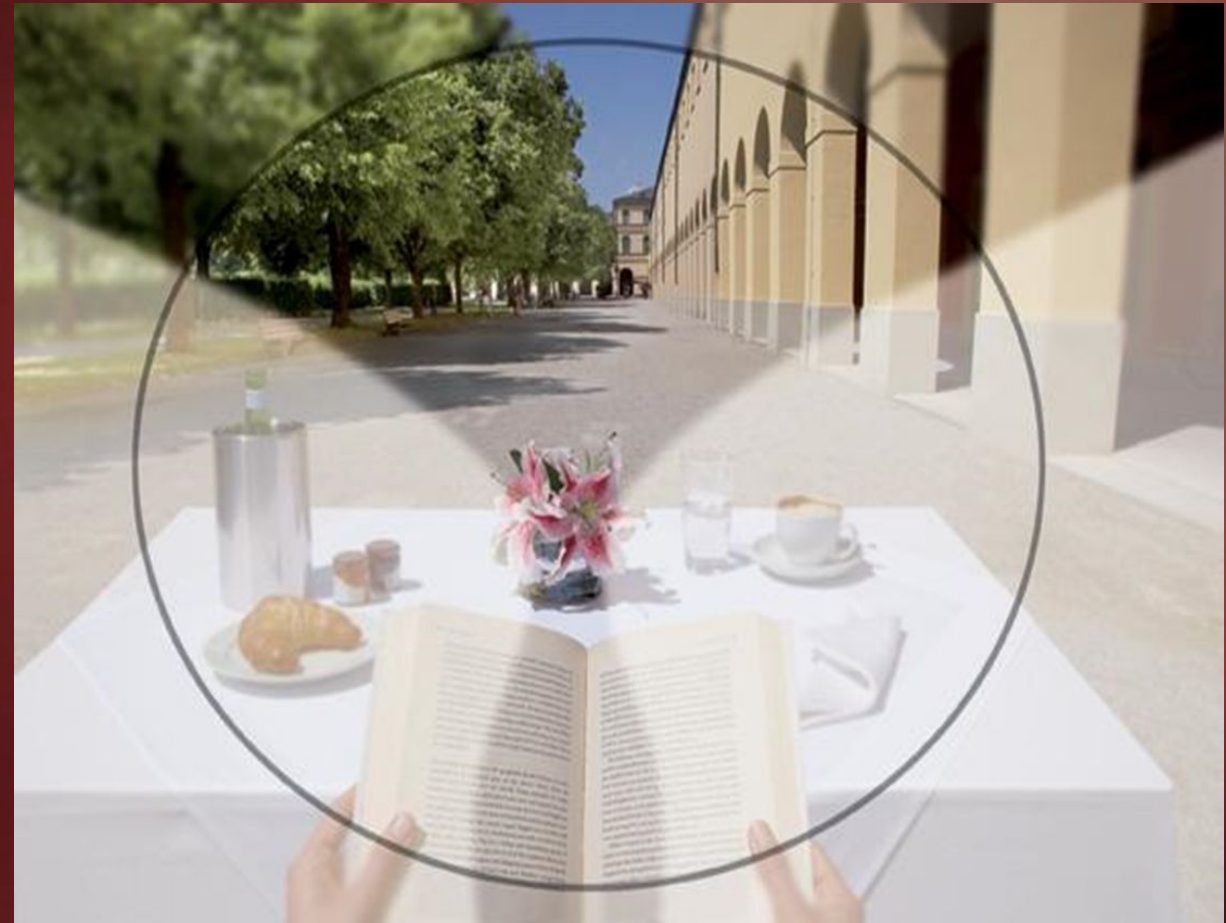
ОПТИМИЗИРОВАННЫЕ

ИНДИВИДУАЛЬНЫЕ

# СТАНДАРТНЫЕ ПРОГРЕССИВНЫЕ ЛИНЗЫ

Условия для рекомендации :

- Отсутствие анизометропии
- Аддидация до 1.5 дптр
- Симметричное межзрачковое (32.5\32.5)
- Миопия и гиперметропия слабой степени
- Астигматизм до 1.0 дптр
- 100% инсет
- Стандартная посадка оправы



Стандартные прогрессивные  
ЛИНЗЫ

KEFF

KEFF PREMIUM  
by  
Rodenstock

RODENSTOCK

Visual Pro

Pal2  
Organic

Progressiv Life Free

ТЕСТ С ЗЕРКАЛОМ!!!



# ОПТИМИЗИРОВАННЫЕ ЛИНЗЫ

Изготавливаются по технологии Free Form

Учитывают особенности рецепта и зрительные потребности клиента.



Условия для рекомендации :

- Анизометропия
- Аддидация до 2.5 дптр
- Несимметричное межрачковое (30\32)
- Миопия и гиперметропия слабой и средней степени
- Астигматизм до 3.0 дптр
- 100% инсет
- Стандартная посадка оправы

Оптимизированные  
прогрессивные линзы

RODENSTOCK

Multigressiv MyView 2

ТЕСТ С ЗЕРКАЛОМ!!!

KEFF PREMIUM  
by  
Rodenstock

Pal Supreme Preference



RODENSTOCK

Multigressiv MyLife

ЗАПОЛНЕНИЕ  
БЛАНКА

# ИНДИВИДУАЛЬНАЯ ПРОГРЕССИВНАЯ ЛИНЗА

Технология изготовления Free Form

Учитывают : особенности рецепта, индивидуальные параметры оправы, зрительные потребности



Условия для рекомендации :

- Анизометропия
- Аддидация до 3.0 дптр
- Несимметричное межзрачковое (30\32)
- Миопия и гиперметропия слабой, средней, высокой степеней
- Сложный астигматизм
- Инсет, 100%, 50%, 0%
- Нестандартная посадка оправы

# Индивидуальные прогрессивные ЛИНЗЫ

RODENSTOCK

KEFF PREMIUM  
by  
Rodenstock

RODENSTOCK

**Impression 2  
Impression (Myop\Hyperop)**  
Учитывает : рецепт,  
посадку оправы , инсет:  
**100%,50%,0%**

**Pal Ultimate Preference**  
Учитывает : рецепт,  
посадку, зрительные  
потребности, **100% инсет.**

**Impression FreeSign 3**  
Учитывает : рецепт,  
посадку оправы,  
зрительные потребности,  
инсет : **100%,50%,0%.**

**ТЕСТ С  
ЗЕРКАЛОМ+БЛАНК!!!**



**ЗАПОЛНЕНИЕ  
БЛАНКА**



# ПРОТИВОПОКАЗАНИЯ К НАЗНАЧЕНИЮ ПРОГРЕССИВНЫХ ЛИНЗ

- Катаракта
- Косоглазие
- Нистагм
- Сахарный диабет
- Онкология
- Острота зрения бинокулярно до 0.8

# БИФОКАЛЬНЫЕ ЛИНЗЫ

Бифокальные линзы — этот тип линз предназначен для людей, которым необходима коррекция зрения для дали и для близи.

Эта линза имеет две оптические зоны: большая и комфортная зона для дали и сегмент для чтения.



Эти линзы считаются морально устаревшими.