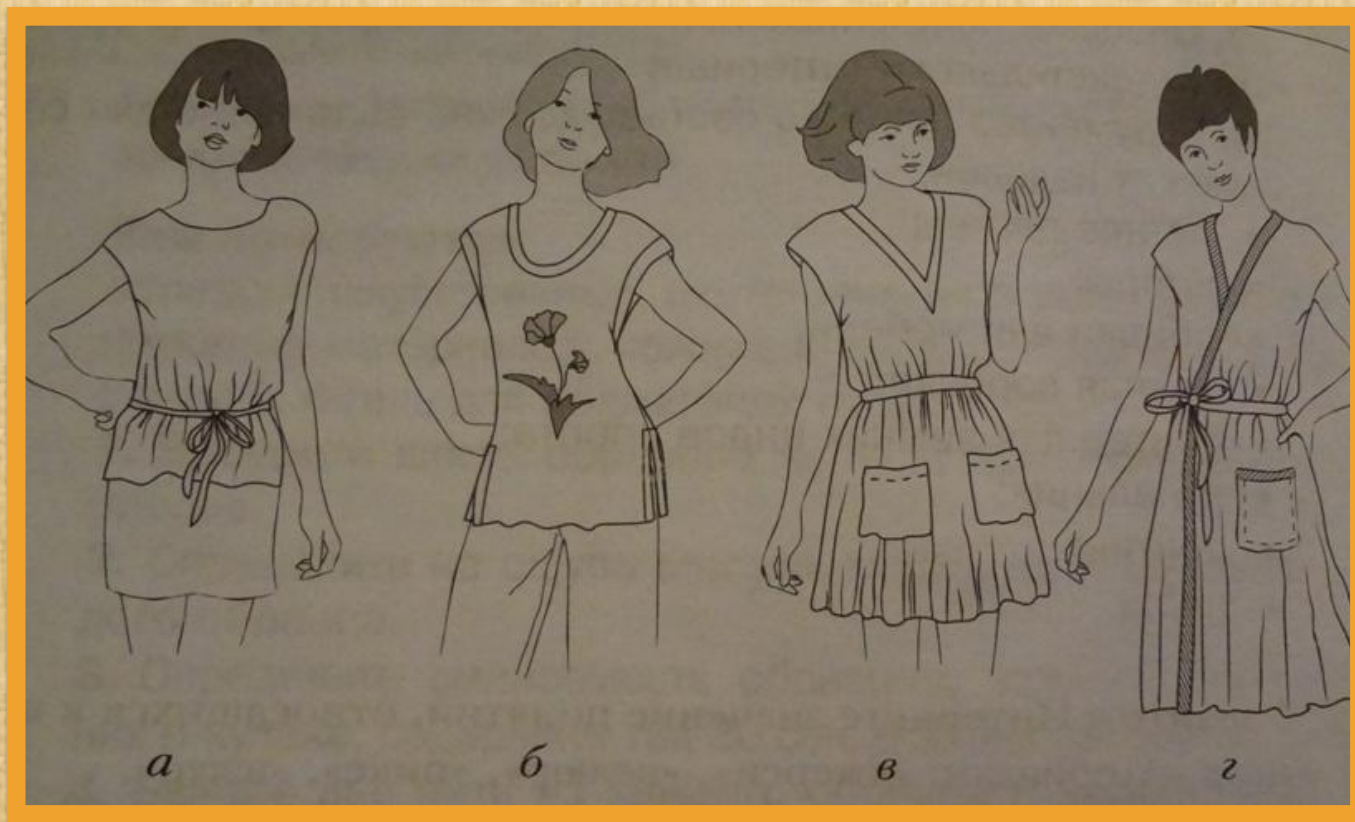


Предмет «Технология»
6 класс

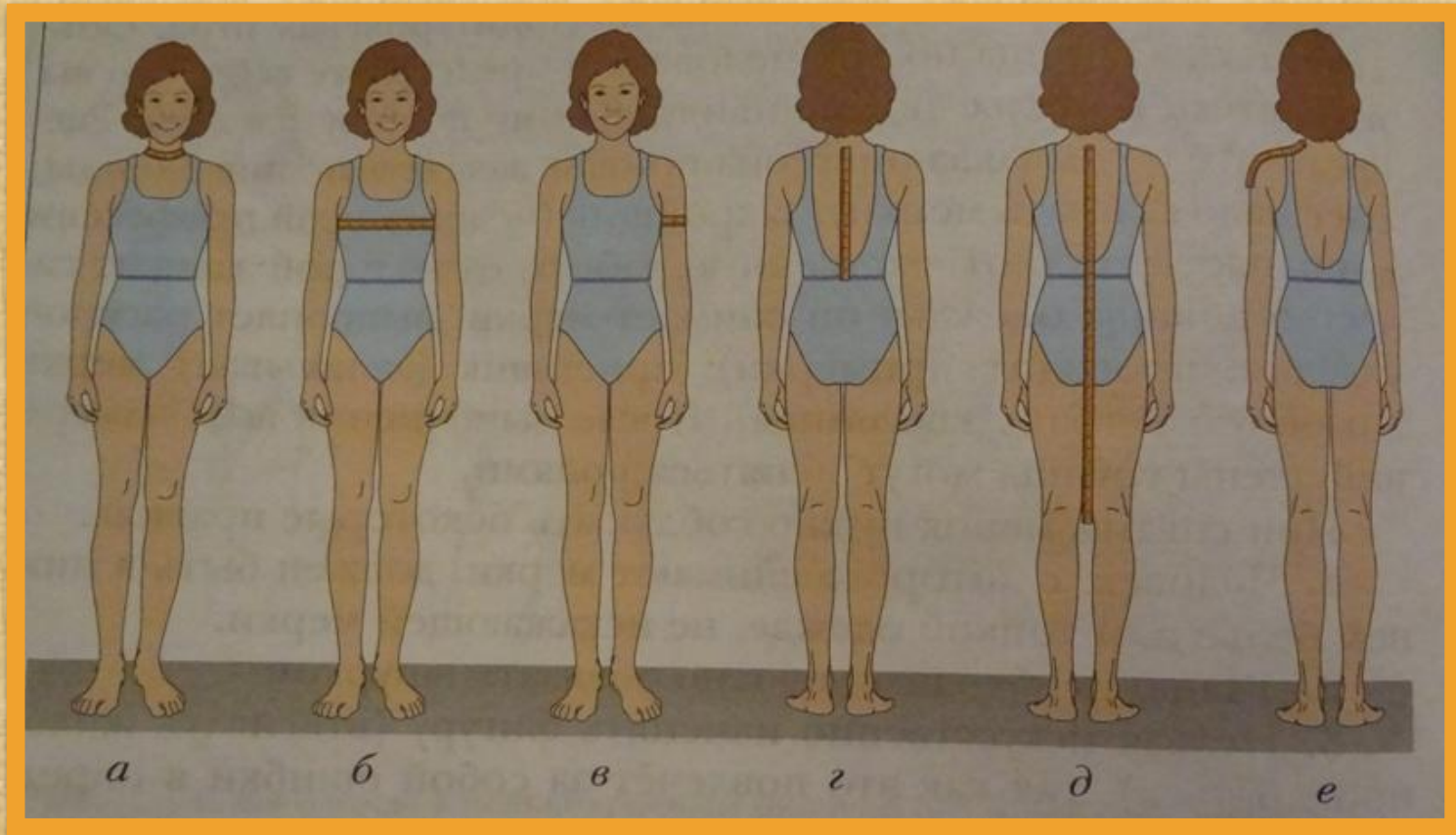
КОНСТРУИРОВАНИЕ ПЛЕЧЕВОЙ ОДЕЖДЫ С ЦЕЛЬНОКРОЕНЫМ РУКАВОМ

ПЛЕЧЕВАЯ ОДЕЖДА С ЦЕЛЬНОКРОЕНЫМ РУКАВОМ



а- блузка; б- туника; в- платье; г- халат

СНЯТИЕ МЕРОК



а- обхват шеи; **б** -обхват груди; **в**- обхват плеча; **г**- длина спины до талии; **д**- длина изделия; **е**- сумма длин плеча и рукава

ПРАВИЛА СНЯТИЯ МЕРОК

1. Мерки снимают по правой стороне фигуры.
2. Человек, с которого снимают мерки, должен быть одет в тонкую одежду.
3. Талию необходимо плотно обвязать шнурком
4. Стоять надо прямо без напряжения.
5. При измерении сантиметровую ленту не натягивать и не ослаблять.

ДЛЯ ПОСТРОЕНИЯ ЧЕРТЕЖА ПЛЕЧЕВОЙ ОДЕЖДЫ С ЦЕЛЬНОКРОЕНЫМ РУКАВОМ НЕОБХОДИМЫ СЛЕДУЮЩИЕ МЕРКИ:

Обхват шеи (Ош) – сантиметровая лента проходит по основанию шеи над седьмым шейным позвонком и над яремной впадиной. Эта мерка понадобится для построения выреза горловины.

Обхват груди (ОГ) – сантиметровая лента проходит горизонтально, сзади – через выступающие точки лопаток, через подмышечные впадины, спереди – на уровне высоких точек груди. Мерка определяет ширину сетки чертежа.

Обхват плеча (ОП) – лента проходит перпендикулярно оси плеча на уровне подмышечной впадины. Мерка нужна для определения глубины проймы и ширины рукава.

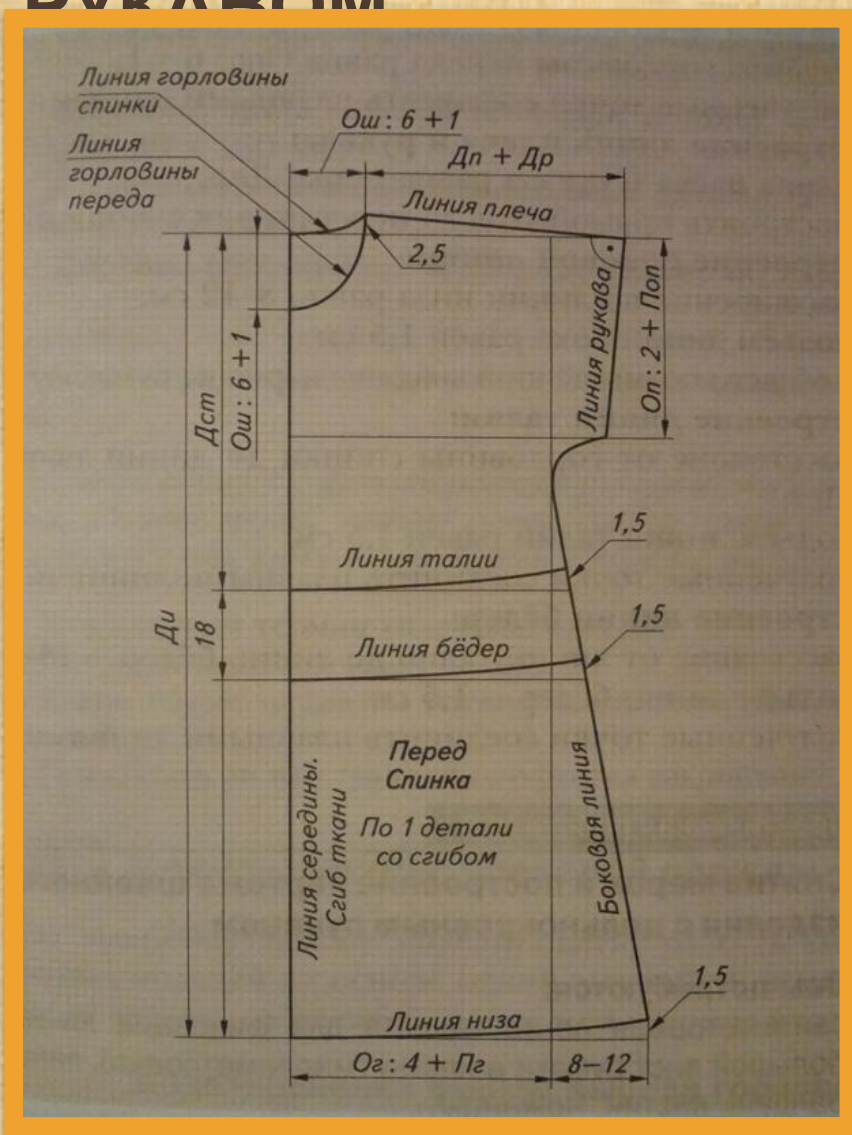
ДЛЯ ПОСТРОЕНИЯ ЧЕРТЕЖА ПЛЕЧЕВОЙ ОДЕЖДЫ С ЦЕЛЬНОКРОЕНЫМ РУКАВОМ НЕОБХОДИМЫ СЛЕДУЮЩИЕ МЕРКИ:

Длина спины до талии (Дтс) – изменяется от седьмого шейного позвонка по позвоночнику до шнура на талии. Этой меркой определяют положение линии талии.

Длина изделия (Ди) – сантиметровая лента проходит от седьмого шейного позвонка по позвоночнику до желаемой длины изделия.

Сумма длин плеча и рукава (Дпр) – по линии плеча (середине плечевого ската) от линии шеи через нижнюю плечевую точку до желаемой длины рукава.

ПОСТРОЕНИЕ ЧЕРТЕЖА ОСНОВЫ ПЛЕЧЕВОГО ИЗДЕЛИЯ С ЦЕЛЬНОКРОЕНЫМ РУКАВОМ



Прибавки на свободное облегание:

К обхвату груди –
Пг=6-8 см

К обхвату плеча –
Поп=5-7 см

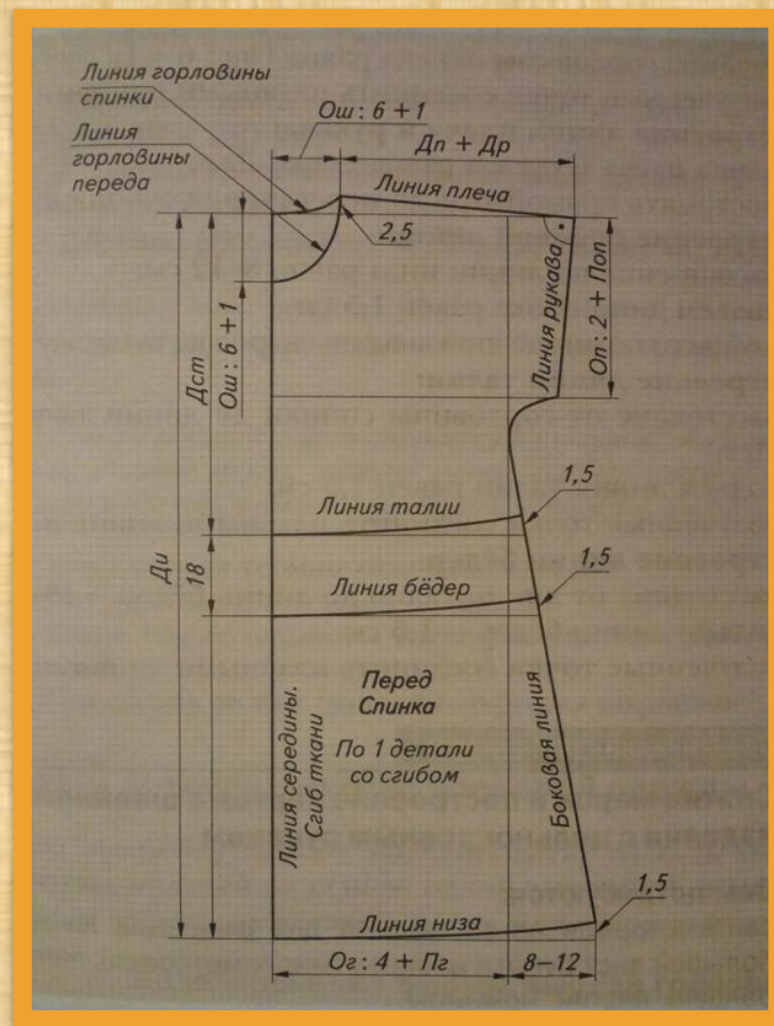
Выкройка строится
одновременно для
спинки и переда

ПОСТОРЕННИЕ СЕТКИ ЧЕРТЕЖА:

Ширина прямоугольника
равна $Oг: 4 + Пг$;

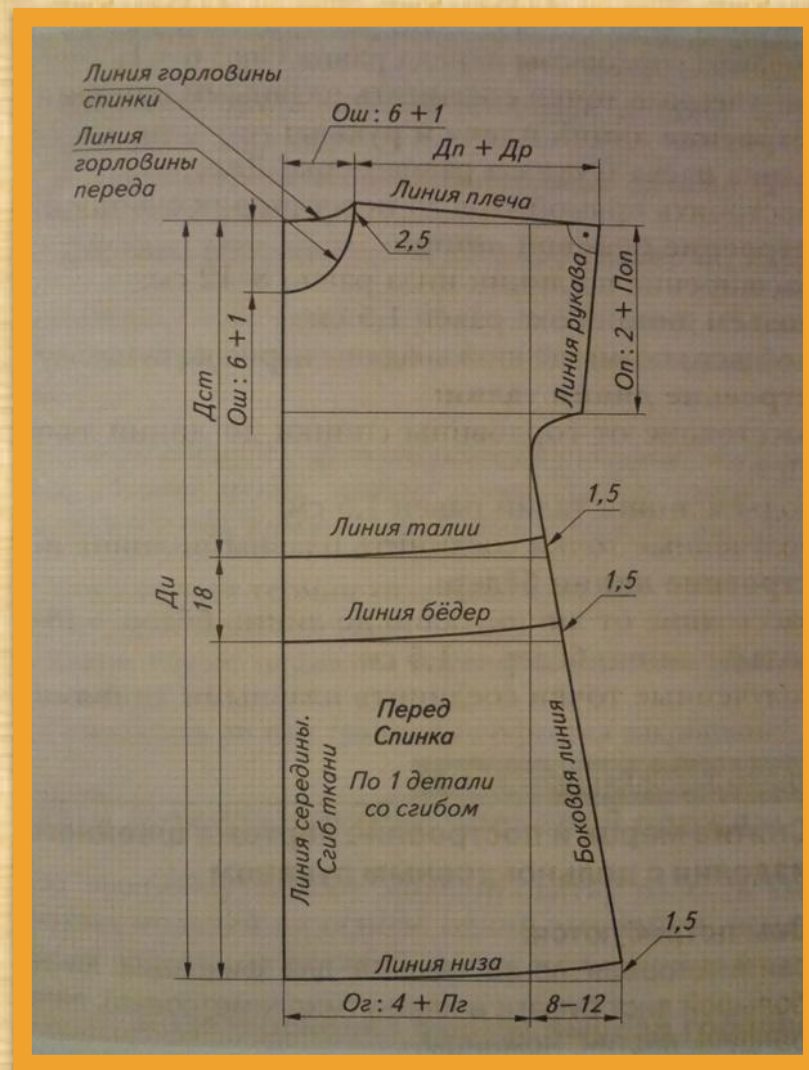
Длина прямоугольника
равна мерке $Ди$;

Глубина проймы равна
 $Oп: 2 + Поп$



ПОСТРОЕНИЕ ЛИНИЙ ГОРЛОВИНЫ:

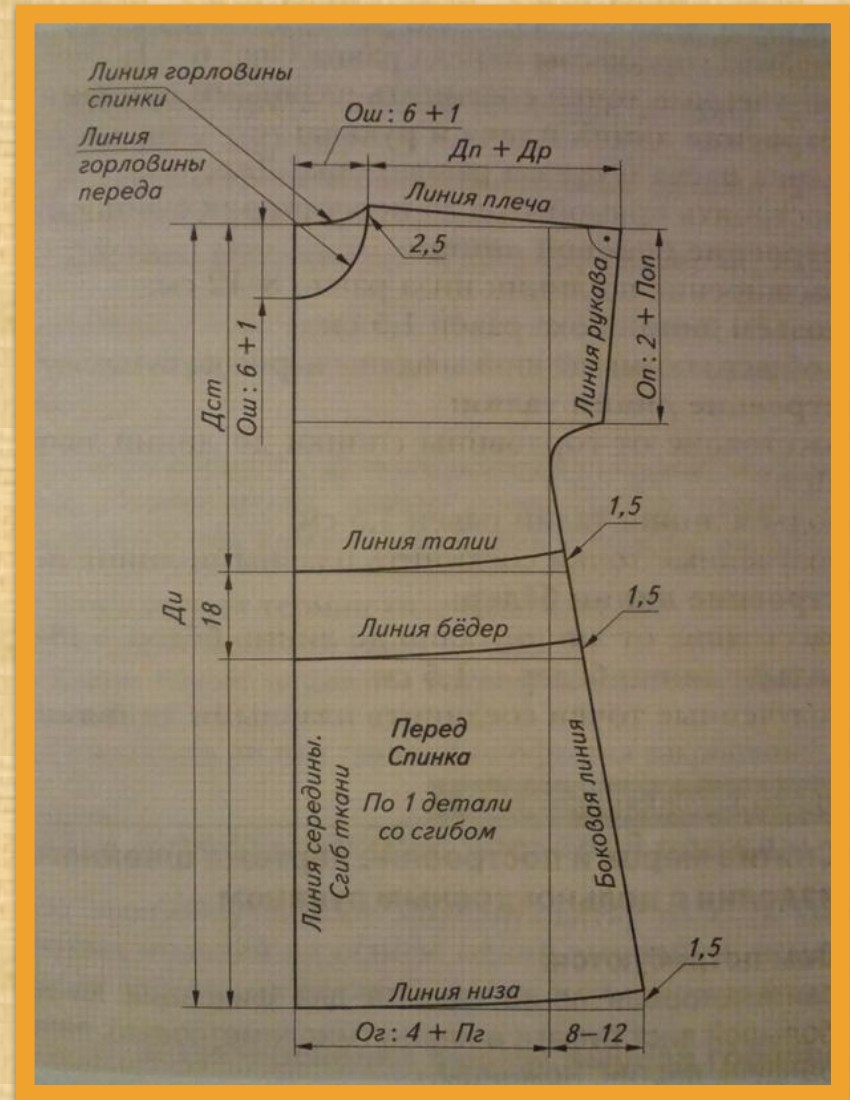
- Ширина горловины равна $Oш: 6+1$;
- Глубина горловины спинки равна 2,5 см;
- Глубина горловины переда равна $Oш: 6+1$;
- Полученные точки соединить плавными линиями.



ПОСТРОЕНИЕ ЛИНИЙ ПЛЕЧА И РУКАВА:

Длина плеча и рукава
равна мерке $D_{пр}$;

Построить прямой угол
до пересечения с
линией проймы.

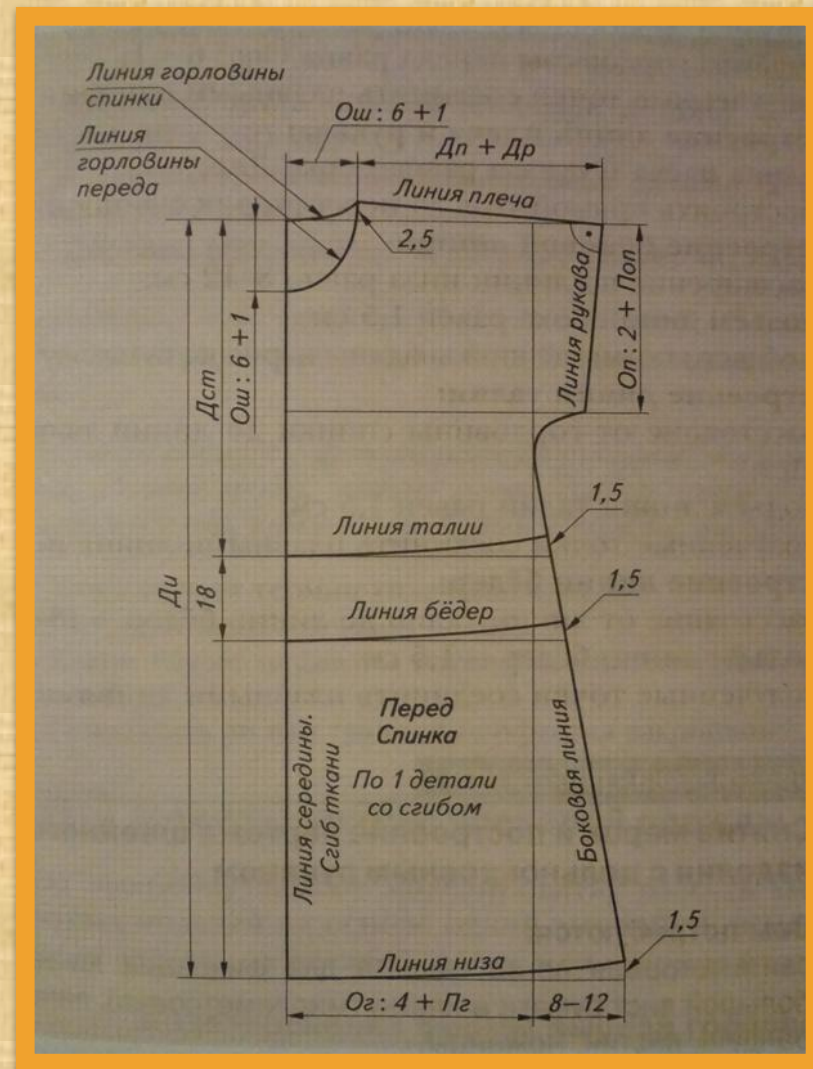


ПОСТРОЕНИЕ БОКОВОЙ ЛИНИИ:

Расширение по линии низа равно 8-12 см;

Подъем линии бока равен 1,5 см;

В области подмышечной впадины нарисовать плавную линию.

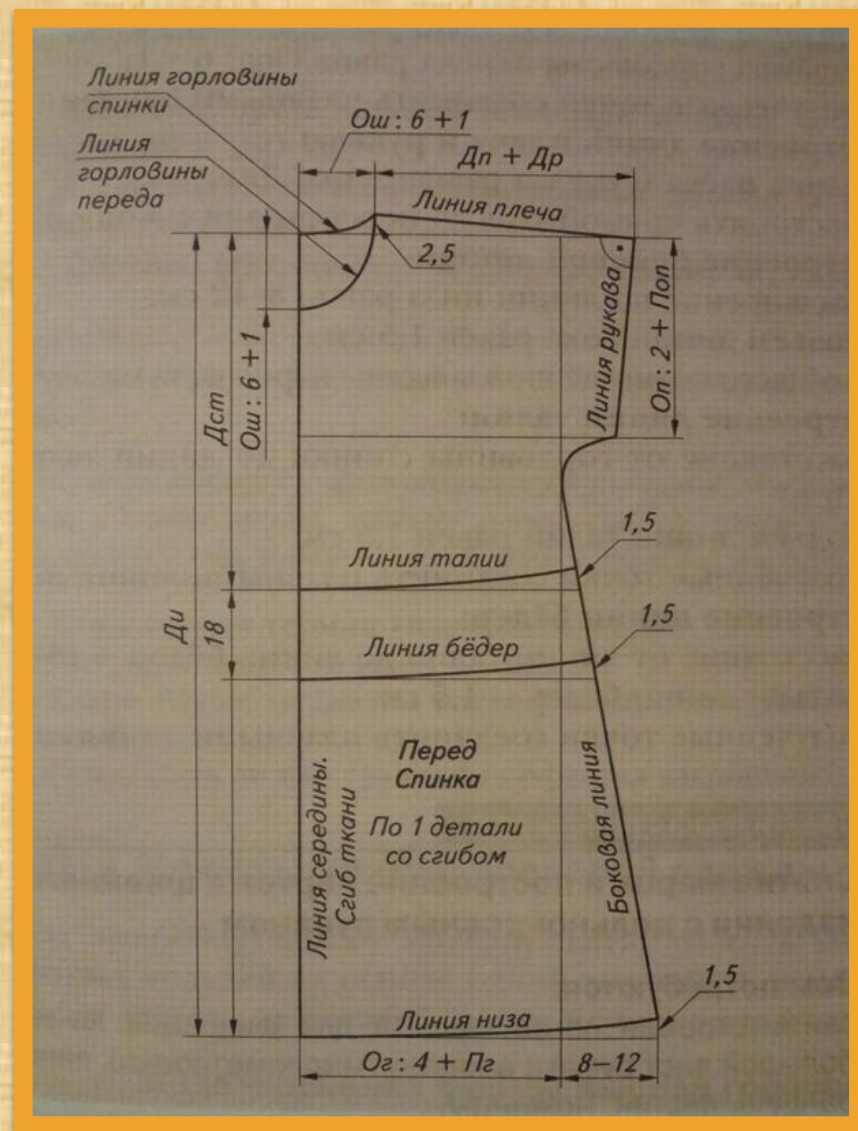


ПОСТРОЕНИЕ ЛИНИИ ТАЛИИ:

Расстояние от горловины спинки до линии талии равно мерке $D_{ст}$;

Подъем линии талии равен 1,5 см;

Полученные точки соединить плавными линиями.

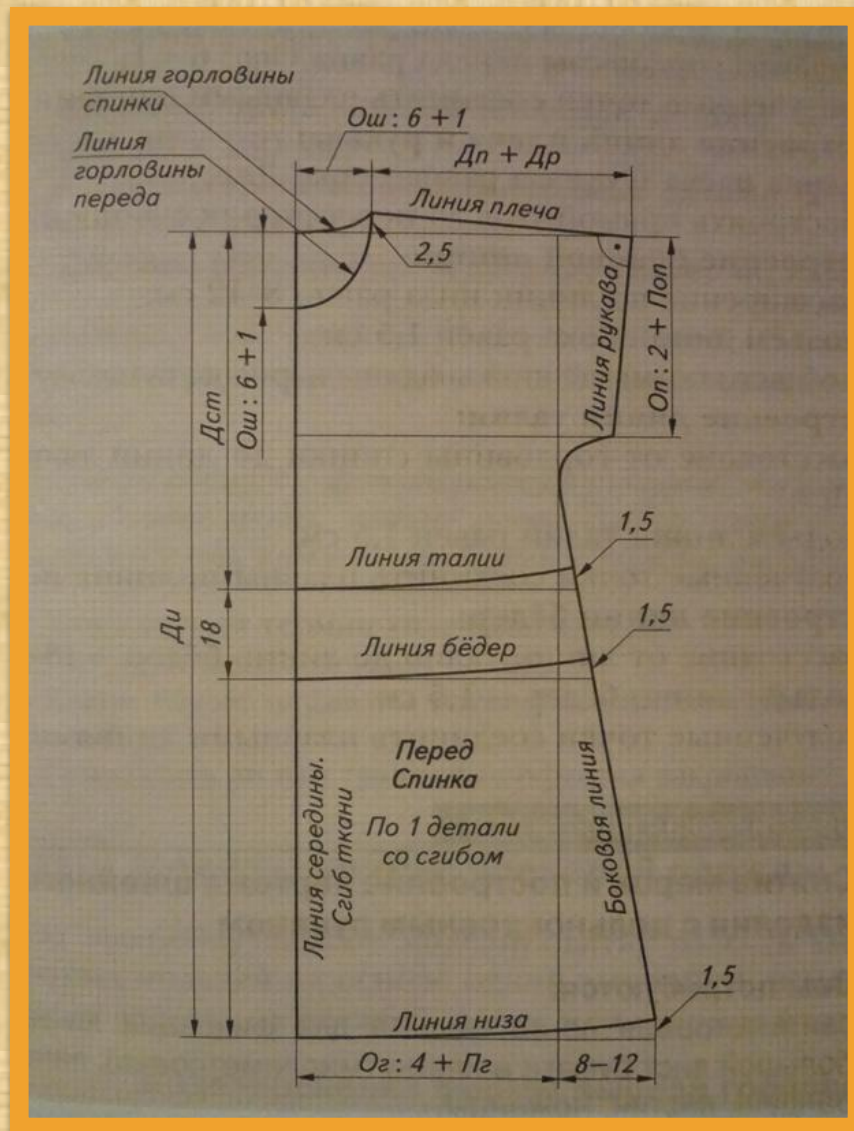


ПОСТРОЕНИЕ ЛИНИИ БЕДЕР:

Расстояние от линии талии до линии бедер – 18-20 см;

Подъем линии бедер – 1,5см;

Полученные точки соединить плавными линиями.



ДОМАШНЕЕ ЗАДАНИЕ

1. Выучить правила снятия мерок и мерки для построения плечевой одежды с цельнокроеным рукавом.
2. Выучить построение чертежа