



**МЕДИЧНА СЛУЖБА  
ЗБРОЙНИХ СИЛ  
УКРАЇНИ**

**49 ОКРЕМИЙ НАВЧАЛЬНО  
РОЗВІДУВАЛЬНИЙ БАТАЛЬЙОН**



**ДОМЕДИЧНА ДОПОМОГА  
В УМОВАХ БОЙОВИХ ДІЙ**





# ПЕРША ДОМЕДИЧНА ДОПОМОГА В УМОВАХ БОЙОВИХ ДІЙ

К: Кровотечі

О: Огляд дихальних шляхів

Л: Легені, перевірка грудної клітки

Е: Ефективність кровообігу

С: Серйозні травми голови та шиї

О: Огляд тіла на інші пошкодження





**Ефективність кровообігу**  
(перевірка на наявність  
непомічених раніше кровотеч,  
поранень)



**Серйозні травми голови / обігрів**  
**потерпілого**



**Огляд тіла на інші пошкодження**



# ЕФЕКТИВНІСТЬ КРОВООБІГУ

## Перевірка на наявність невеликих кровотеч

- Візуальний огляд
- Огляд з голови до ніг (вологий огляд)
- Ознаки шоку



# ЕФЕКТИВНІСТЬ КРОВООБІГУ

## ЗУПИНКА НЕСИЛЬНИХ КРОВОТЕЧ

- ІПП (індивідуальний перев'язочний пакет)
- Обробка кровотеч наявними кровозупинними засобами





## ШОК

- Недостатнє кровопостачання до тканин всього тіла
- Умови для достатнього кровопостачання тканин:
  - Цілість кровоносної системи
  - Достатнє насичення киснем
  - Серце (насос ) працює добре
  - Достатній обсяг крові/плазми
- Низький кров'яний тиск не обов'язково свідчить про шок





# СИМПТОМИ ШОКУ ВІД ЗНАЧНОЇ ВТРАТИ КРОВІ

- Слабкість
- Спрага
- Бліда, липка, холодна шкіра
- Швидке серцебиття
- Підвищене потовиділення





# ЕФЕКТИВНІСТЬ КРОВООБІГУ

## ДІЇ ПРИ ВИЯВЛЕННІ ШОКУ ВІД ЗНАЧНОЇ ВТРАТИ КРОВІ

Упевнитись, що всі кровотечі виявлені та знаходяться під контролем;

- Дозволить добре наводнити пацієнта перорально (лише свідомого);
- Дозволить почати рідинну реанімацію.

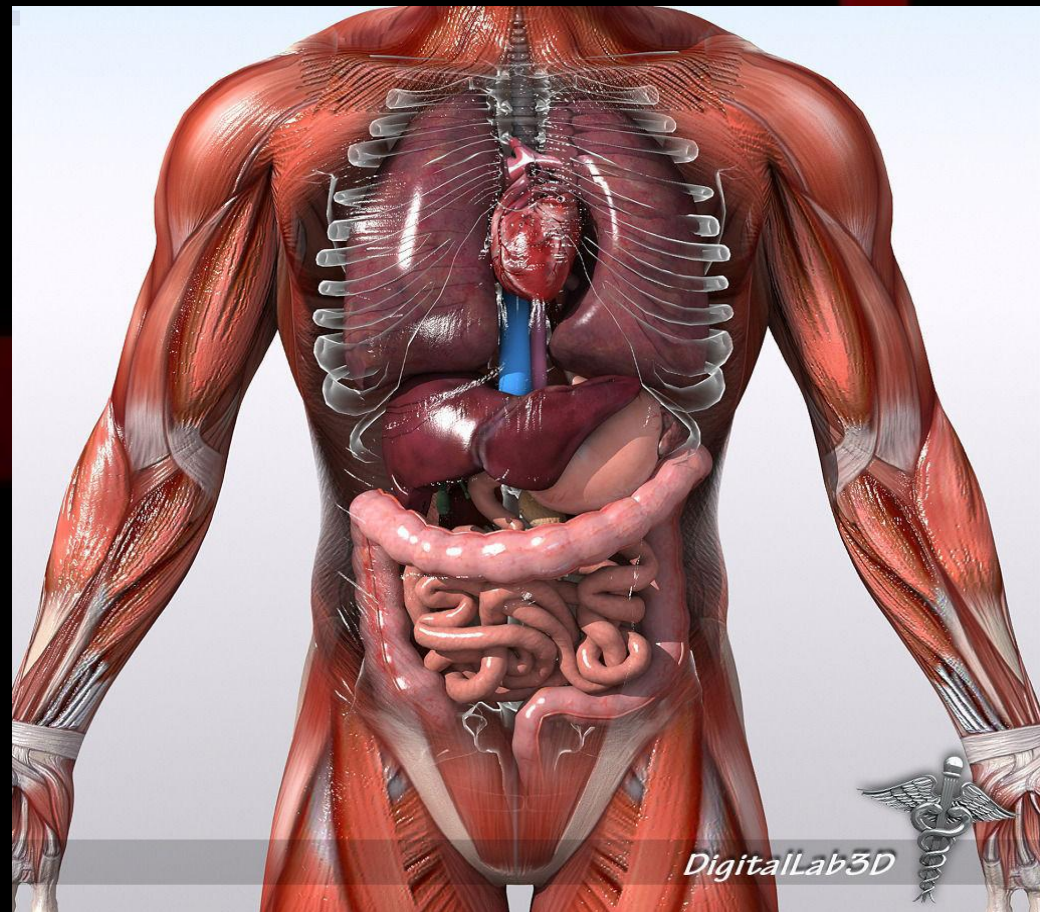


**ЗАПИТАННЯ ?**

# ПОРАНЕННЯ В ЖИВІТ

## Можливі поранення

- Закриті і відкриті
- Внутрішня кровотеча
- Рвана рана
- Випадіння кишок
- Поранення внаслідок падіння на гострий предмет
- Перелом





# ПОРАНЕННЯ В ЖИВІТ

## Надання допомоги

- Внутрішня кровотеча: (тупа травма живота) нерухомити пацієнта + Швидка евакуація.
- Рвана рана: ІПП

# ПОРАНЕННЯ В ЖИВІТ

## Надання допомоги

- Випадіння кишок: некомпресійна волога пов'язка, а потім суха пов'язка
- Проникаюче поранення внаслідок падіння на гострий предмет: Не витягати та не рухати предмет, що знаходиться в рані





**ЗАПИТАННЯ ?**



# пункт (С) СЕРЙОЗНІ ТРАВМИ ГОЛОВИ ТА ШИЇ

## ОБІГРІВ, ЗАПОБІГАННЯ ГІПОТЕРМІЇ

- Огляд голови та шиї (огляд шолома)
- Шок або відкриті рани збільшують ймовірність виникнення гіпотермії. (втрати тепла)



# ЗАХОДИ ЩОДО ЗАПОБІГАННЯ ГІПОТЕРМІЇ

- Швидка та ефективна медична допомога;
- Термо-накидка або інше покривало;
- Захист від вітру;
- Використання опаленого приміщення.







# ТРАВМИ ГОЛОВИ





# ОЗНАКИ І СИМПТОМИ ТРАВМИ ГОЛОВИ

- Деформація шолома;
- Деформації черепа, проникаюче поранення або біль у шиї чи голові;
- Поранений не орієнтується



**ЗАПИТАННЯ ?**



# ОГЛЯД ТІЛА НА ІНШІ ПОШКОДЖЕННЯ ПРИКІНЦЕВИЙ ОГЛЯД, АНАЛІЗ СТАНУ

- Аналіз ситуації;
- Пероральна регідратація (якщо це можливо);
- Перевіряйте етапи К.О.Л.Е.С.О. кожні 5 хвилин;
- Не зволікайте з евакуацією поранених;
- При зміні стану пораненого, оновлюйте інформацію в запиті на евакуацію та в МІСТі;
- Весь час перевіряйте стан пораненого до початку евакуації, або до прибуття в медичний заклад.



**ЗАПИТАННЯ ?**