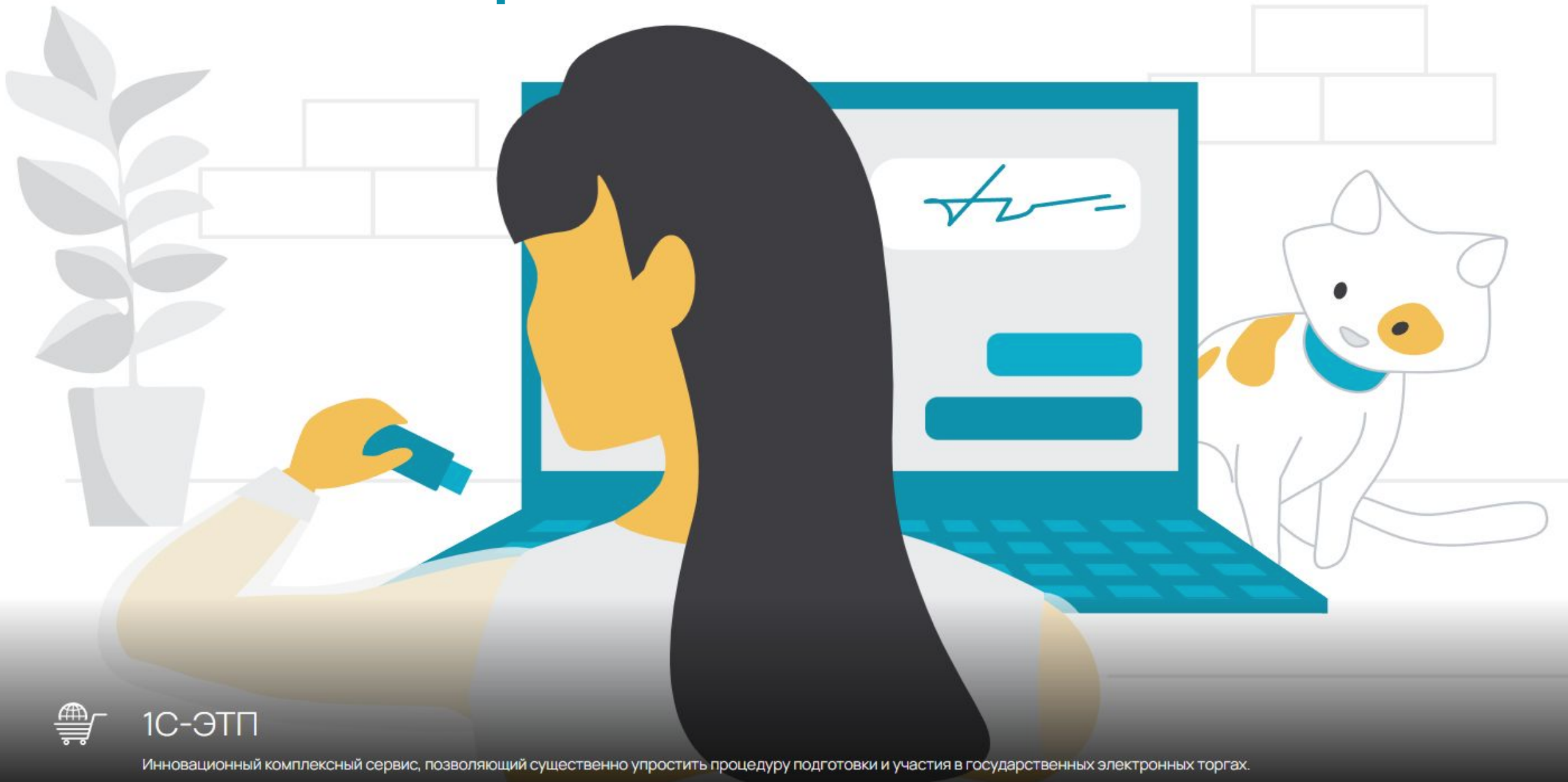


# Внешняя обработка 1С-ЭТП



1С-ЭТП

Инновационный комплексный сервис, позволяющий существенно упростить процедуру подготовки и участия в государственных электронных торгах.

# Список конфигураций программы 1С, поддерживающих работу продукта «1С- ЭТП»

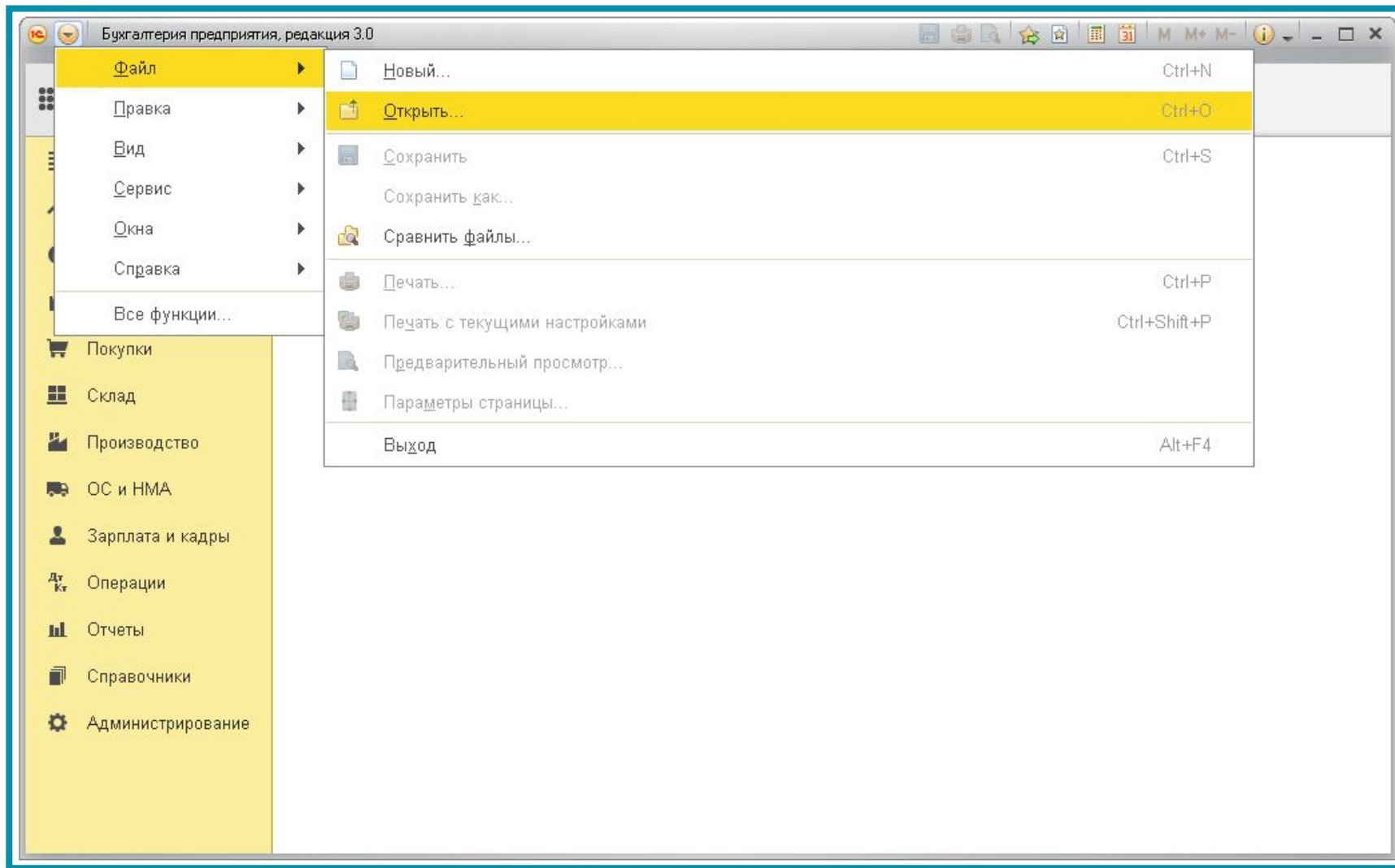
Работа с программным продуктом «1С-ЭТП» возможна через:

- Внешнюю обработку «1С-ЭТП»;
- Личный кабинет «1С-ЭТП» <https://lk.1c-etp.ru> (в личном кабинете доступен только сервис получения электронных подписей).
- Работа продукта «1С-ЭТП» поддерживается в следующих релизах конфигураций на технологической платформе «1С:Предприятие» версии 8.3.4 и выше:

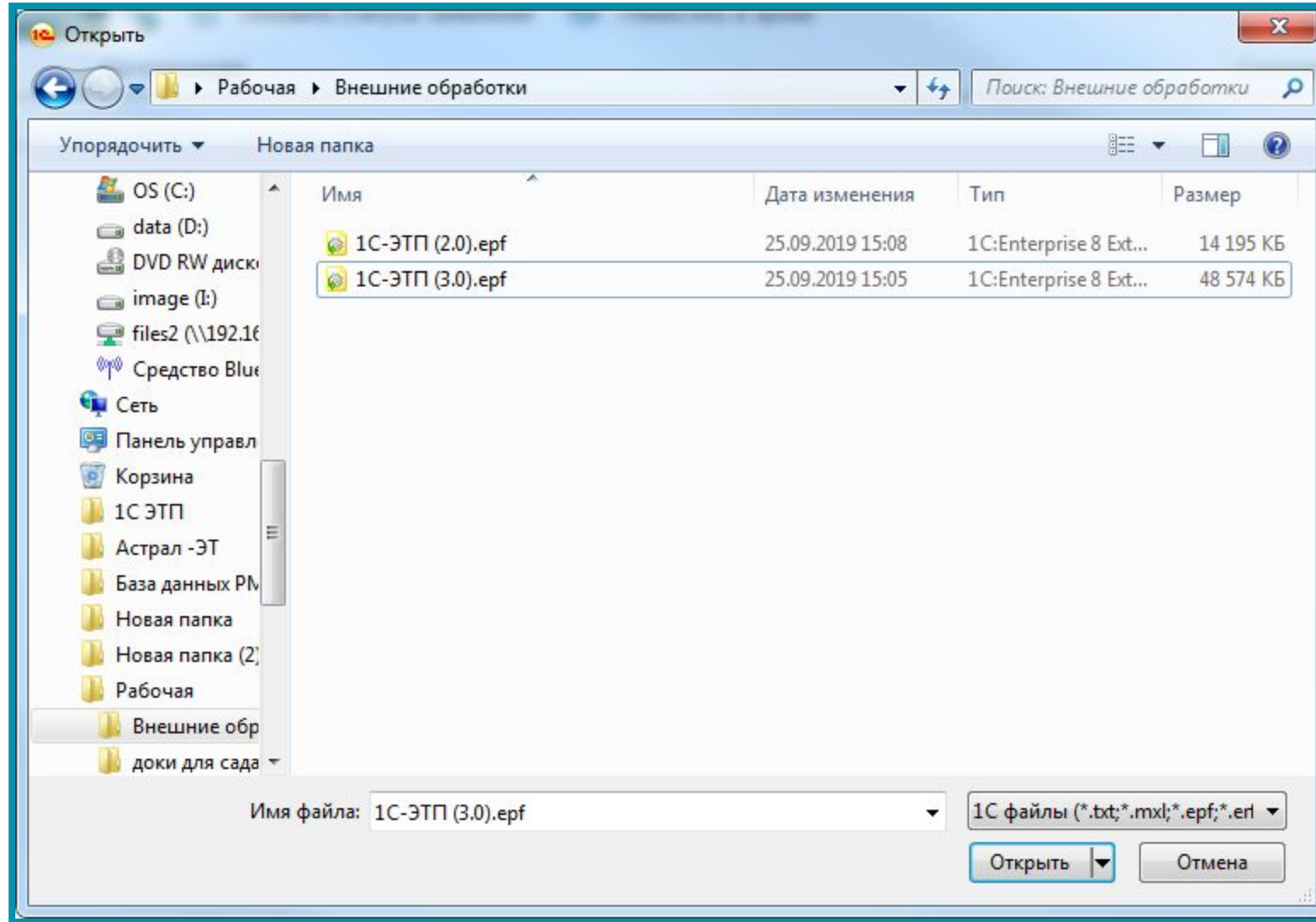
Конфигурация	Начиная с версии
"1С:Бухгалтерия 8", редакция 3.0	3.0.37.40
"1С:Бухгалтерия 8", редакция 2.0	2.0.64.25
"1С:Комплексная Автоматизация 8", редакция 1.1	1.1.57.1
"1С:Управление производственным предприятием 8", редакция 1.3	1.3.62.1

# Запуск внешней обработки

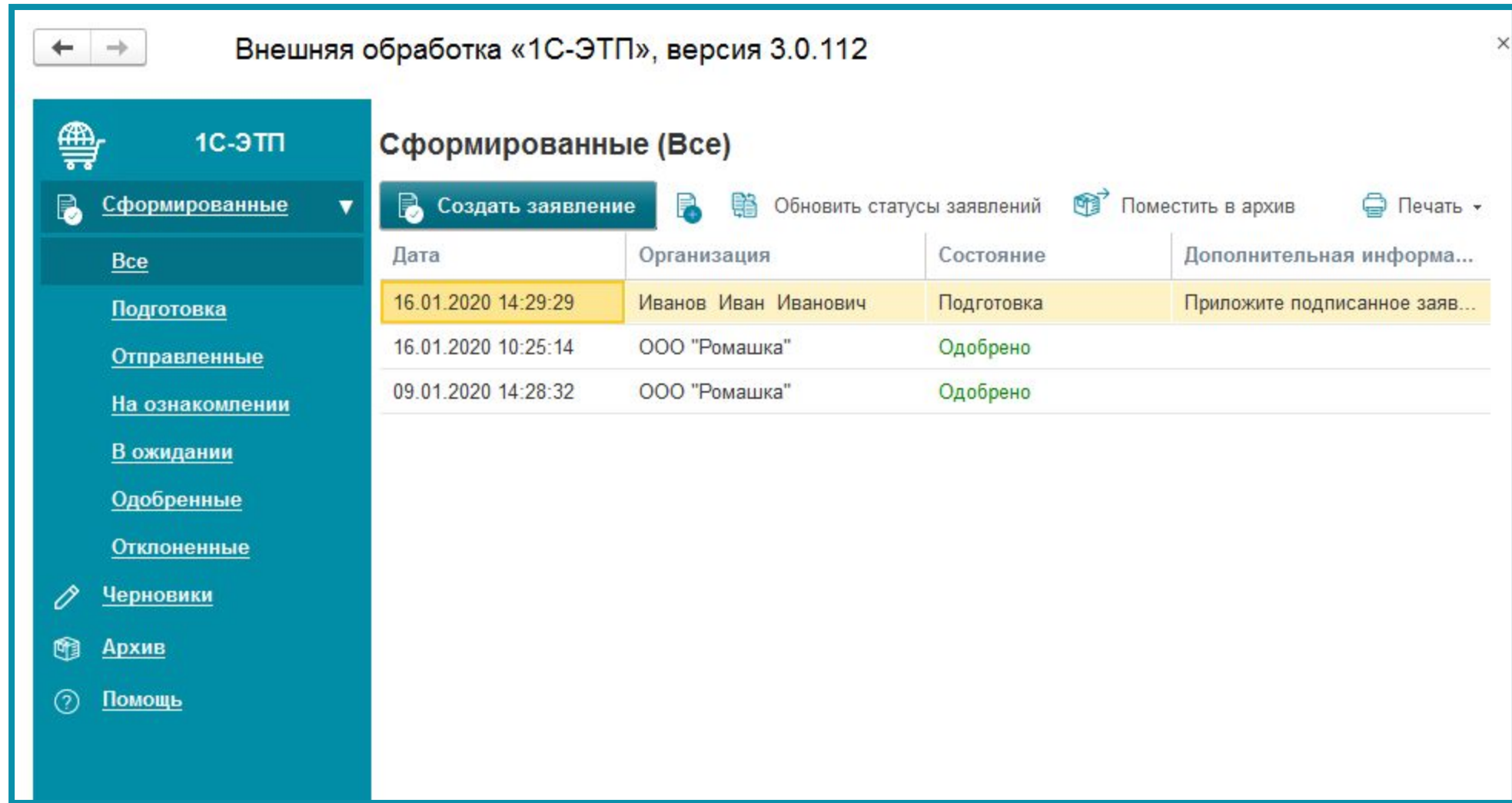
Для запуска внешней обработки выберите пункт меню **Файл – Открыть**:



В открывшемся окне укажите путь к внешней обработке «1С-ЭТП» (3.0.), выделите файл и нажмите кнопку **Открыть**:



Перед Вами откроется окно внешней обработки «1С-ЭТП»:



Внешняя обработка «1С-ЭТП», версия 3.0.112

**1С-ЭТП**

Сформированные

Сформированные

Создать заявление

Обновить статусы заявлений

Поместить в архив

Печать

Дата	Организация	Состояние	Дополнительная информа...
16.01.2020 14:29:29	Иванов Иван Иванович	Подготовка	Приложите подписанное заяв...
16.01.2020 10:25:14	ООО "Ромашка"	Одобрено	
09.01.2020 14:28:32	ООО "Ромашка"	Одобрено	

Все

Подготовка

Отправленные

На ознакомлении

В ожидании

Одобренные

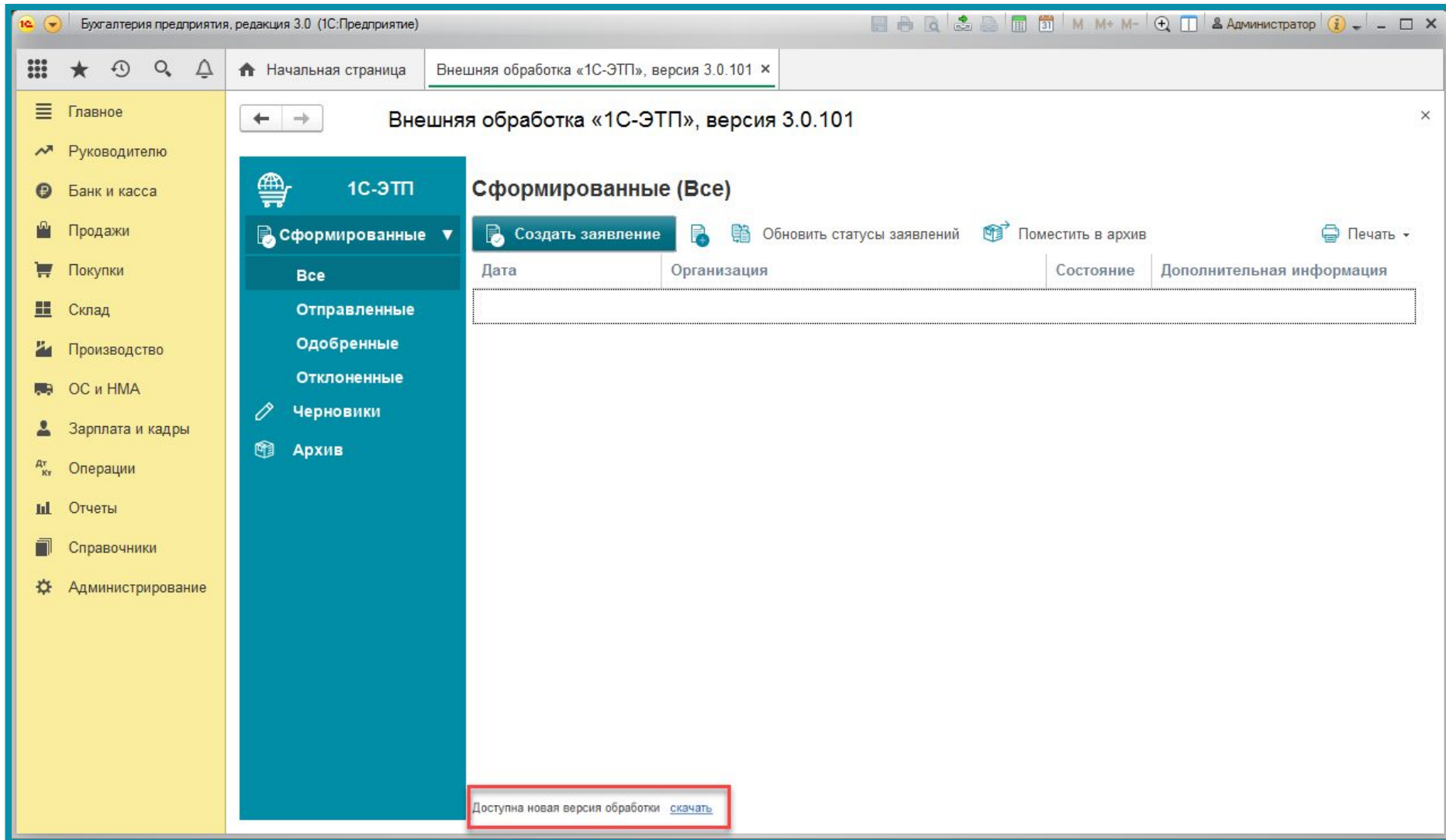
Отклоненные

Черновики

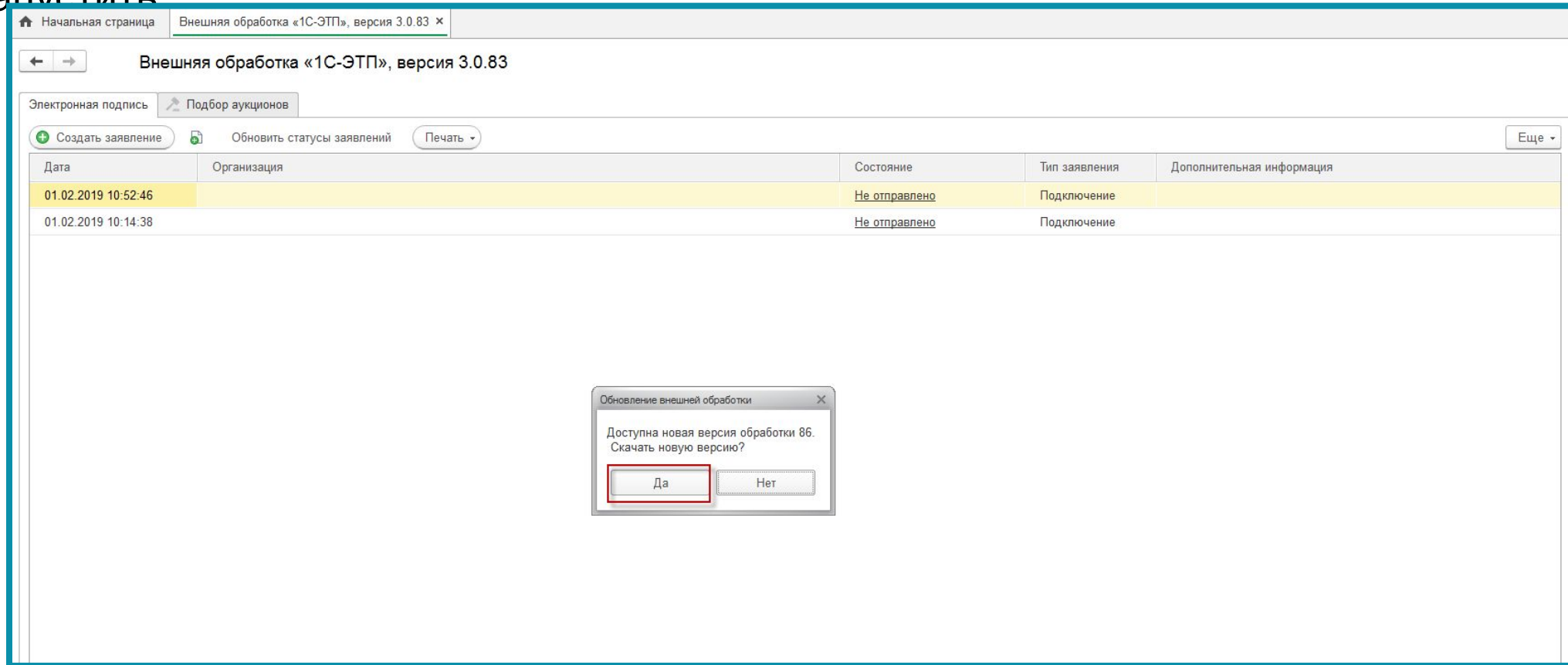
Архив

Помощь

После запуска происходит автоматическая проверка обновления версии обработки. В случае если доступна новая версия обработки, ее необходимо скачать, нажав соответствующую кнопку



Перед Вами откроется окно для выбора папки, в которую будет сохранен файл, выберите удобное место для хранения внешней обработки «1С-ЭТП» и нажмите кнопку **Выбор папки**. После сохранения новой версии Вам будет предложено его **запустить**:



*Корректная работа ПП «1С-ЭТП» гарантируется только в обновленной версии дистрибутива.*

# Обновление версии внешней обработки

## «1С-ЭТП»

При запуске внешней обработки «1С-ЭТП» происходит автоматическая проверка обновления.

В ссылке:

Откроется окно для запуска команды, нажмите кнопку **Да**:

Выберите папку, в которую будет сохранен файл внешней обработки «1С-ЭТП», и нажмите кнопку **Открыть**. После сохранения новой версии обработки будет предложено ее запустить.

Дата	Организация	Состояние	Тип заявления	Дополнительная информация
22.06.2018 11:11:07		Не отправле...	Подключение	
24.04.2018 9:24:15		Одобрено	Подключение	
23.04.2018 12:07:45		Отправлено	Подключение	
23.03.2017 10:07:32		Одобрено	Подключение	
23.03.2017 9:07:08		Одобрено	Подключение	
30.09.2016 11:25:33		Отклонено	Подключение	Заявка отклонена за сроком давности

Обновление внешней обработки

Доступна новая версия обработки 79.  
Скачать новую версию?

Да Нет



# Создание заявления на получение ЭП

Для получения электронной подписи необходимо сформировать и отправить заявление из продукта «1С-ЭТП» с помощью «Мастера получения электронной подписи».

Внешняя обработка «1С-ЭТП», версия 3.0.112

**1С-ЭТП**

**Сформированные (Все)**

**Создать заявление** Обновить статусы заявлений Поместить в архив Печать

Дата	Организация	Состояние	Дополнительная информа...
16.01.2020 14:29:29	Иванов Иван Иванович	Подготовка	Приложите подписанное заяв...
16.01.2020 10:25:14	ООО "Ромашка"	Одобрено	
09.01.2020 14:28:32	ООО "Ромашка"	Одобрено	

Сформированные

Все

Подготовка

Отправленные

На ознакомлении

В ожидании

Одобренные

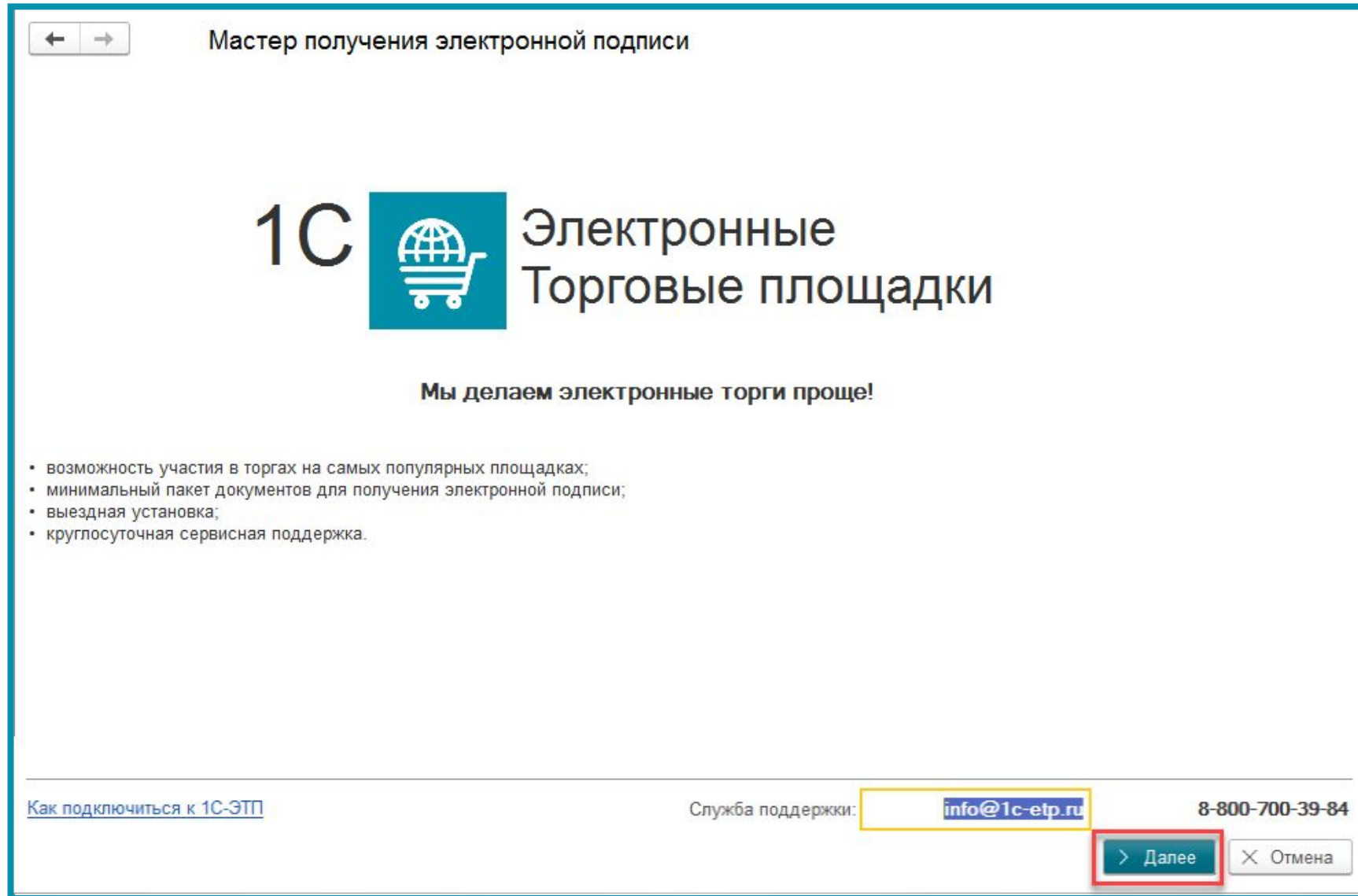
Отклоненные

Черновики

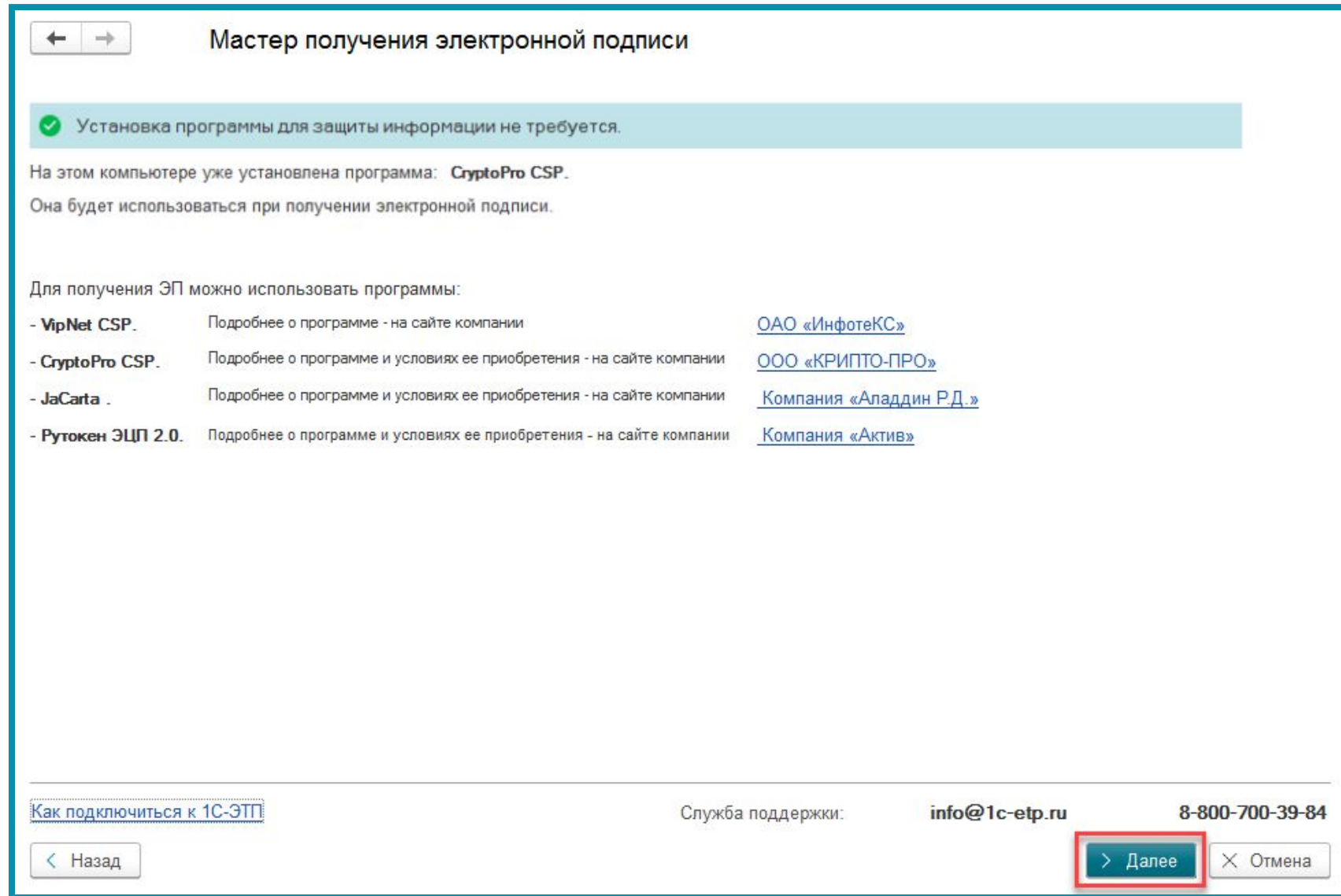
Архив

Помощь

Откроется окно **Мастера получения электронной подписи**, ознакомьтесь с общей информацией по сервису и нажмите кнопку **Далее**:



Система определит, какое средство криптографической защиты информации (СКЗИ) установлено на Вашем компьютере. Нажмите кнопку **Далее**:



На следующем шаге необходимо принять условия соглашения о присоединении к регламенту Удостоверяющего центра. Проставьте флажок **подтверждаю...** и нажмите кнопку **Далее**:

← → Мастер получения электронной подписи

1. Данным Соглашением ООО "АСТРАЛ - М" принимает на себя обязательства по оказанию Пользователю услуг Удостоверяющего центра (далее – «УЦ») в соответствии с Регламентом УЦ. Регламент УЦ находится по адресу <http://ca.astralm.ru/reglament-astralm.pdf>.
2. Настоящее Соглашение предусматривает соблюдение Регламента УЦ. Пользователь подтверждает, что ознакомился с положениями Регламента УЦ, и его положения ему понятны. Заключение между УЦ и Пользователем настоящего Соглашения означает, что условия Регламента УЦ принимаются Пользователем полностью, без каких либо изъятий, изменений.
3. **УЦ обязуется:**
  - 3.1. Создать Пользователю условия для самостоятельной выработки Сертификата ключа проверки электронной подписи (Сертификат ЭП).
  - 3.2. Оказывать Пользователю услуги по поддержке Сертификата ЭП Пользователя:
    - приостановление, возобновление и аннулирование действия Сертификата ЭП;
    - ведение реестра Сертификата ЭП, обеспечение его актуальности и возможности доступа к нему участников информационных систем;
    - проверка уникальности открытых Сертификатов ЭП в реестре Сертификатов проверки ключей ЭП и архиве УЦ;
    - подтверждение подлинности ЭП в электронном документе в отношении выданных УЦ Сертификата ЭП по обращениям пользователей Сертификатов ключей подписей, контролирурующих органов.
4. **Пользователь обязуется:**
  - 4.1. Направить УЦ Заявление на выдачу Сертификата ключа подписи (Заявление) и передать документы в соответствии с установленным перечнем (форма Заявления и Перечень документов приведены в регламенте УЦ).
  - 4.2. Самостоятельно установить (приобрести) средство криптографической защиты информации (СКЗИ).
  - 4.3. Выполнять требования по обеспечению безопасности конфиденциальной информации при работе с закрытыми ключами проверки электронной подписи и СКЗИ в процессе получения Услуг.
  - 4.4. Самостоятельно обеспечивать сохранность в тайне закрытых ключей проверки электронной подписи и нести за это

Подтверждаю, что принимаю условия соглашения о присоединении к регламенту удостоверяющего центра

[Как подключиться к 1С-ЭТП](#)      Служба поддержки: [info@1c-etp.ru](mailto:info@1c-etp.ru)      8-800-700-39-84

< Назад      > Далее      × Отмена

Далее откроется окно с выбором типа пользователя электронной подписи. Выберите необходимую организацию и нажмите кнопку **Далее**:

← → Мастер получения электронной подписи

Укажите тип пользователя электронной подписи.

<p><b>Индивидуальный предприниматель (ИП)</b></p> <p>Деятельность ведется на основании свидетельства о регистрации ИП.</p> <p>Индивидуальный предприниматель</p>	<p><b>Юридическое лицо (ООО, АО, ПАО)</b></p> <p>Деятельность ведется на основании устава юридического лица.</p> <p>Юридическое лицо</p>	<p><b>Физическое лицо (ФЛ)</b></p> <p>Гражданин, человек, участвующий в экономической деятельности, выступающий в качестве полноправного субъекта этой деятельности.</p> <p>Физическое лицо</p>
--	--	---

Как подключиться к 1С-ЭТП      Служба поддержки: info@1c-eti.ru      8-800-700-39-84

← Назад      > Далее      ✕ Отмена

# Заполнение

- В окне **Сведения об организации/ИП/ФЛ** выберите из выпадающего списка организацию/ИП ФЛ, для которой(ого) необходимо получить электронную подпись.
- Проверьте правильность заполнения информации и в случае необходимости заполните дополнительные поля (поля, выделенные красным цветом, обязательны для заполнения, за исключением поля «E-mail».)

Форма делится на блоки, которые необходимо заполнить:

У организации (ЮЛ): основные сведения; данные руководителя; контактная информация; данные сотрудника; кадровые данные; документ, удостоверяющий личность.

У индивидуального предпринимателя (ИП): основные сведения; документ, удостоверяющий личность; контактная информация.

У физического лица (ФЛ): основные сведения; документ, удостоверяющий личность; контактная информация.

- В окне Тарифы выберите нужный тариф и отметьте дополнительные услуги, если это необходимо. В зависимости от тарифа и выбранного ранее СКЗИ изменится область применения электронной подписи, ее стоимость и дополнительные расширения. Для перехода к следующему шагу нажмите кнопку Далее.
- На следующем шаге прикрепите сканированные копии документов, необходимые для получения электронной подписи. Для этого напротив документа нажмите на кнопку Загрузить файлы – выберите нужный файл и нажмите Открыть.
- После загрузки документа в окне Загрузка документов нажмите кнопку Передать в мастер. Перейдите к следующему шагу нажав кнопку Далее.
- На следующем шаге ознакомьтесь с Руководством по обеспечению безопасности и Инструкцией по созданию ключа электронной подписи и нажмите кнопку Создать ключ электронной подписи.

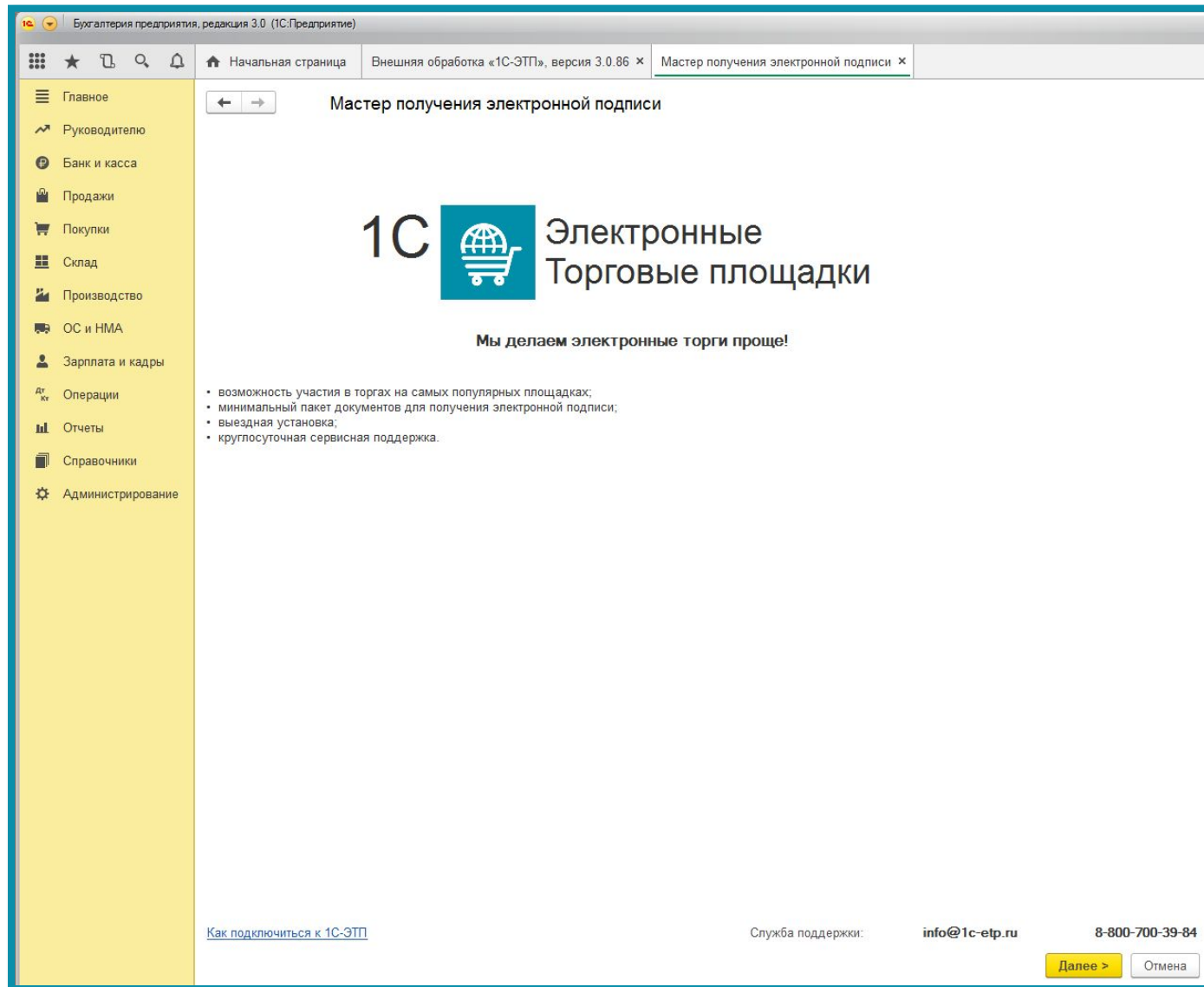
# Получение электронной подписи для ЕГАИС ФС РАР

Для получения электронной подписи необходимо сформировать и отправить заявление с помощью Мастера получения электронной подписи. На вкладке **Сформированные** нажмите кнопку **Создать заявление**:  
**заявление:**

The screenshot shows the '1С-ЭТП' (1C-ETP) software interface. The main window title is 'Внешняя обработка «1С-ЭТП», версия 3.0.109'. The interface is divided into a left sidebar and a main content area. The sidebar contains a menu with items: Главное, Руководителю, Банк и касса, Продажи, Покупки, Склад, Зарплата и кадры, Операции, Отчеты, Справочники, and Администрирование. The main content area is titled 'Сформированные (Все)' and features a 'Создать заявление' button highlighted with a red rectangle. Below the button is a table with the following data:

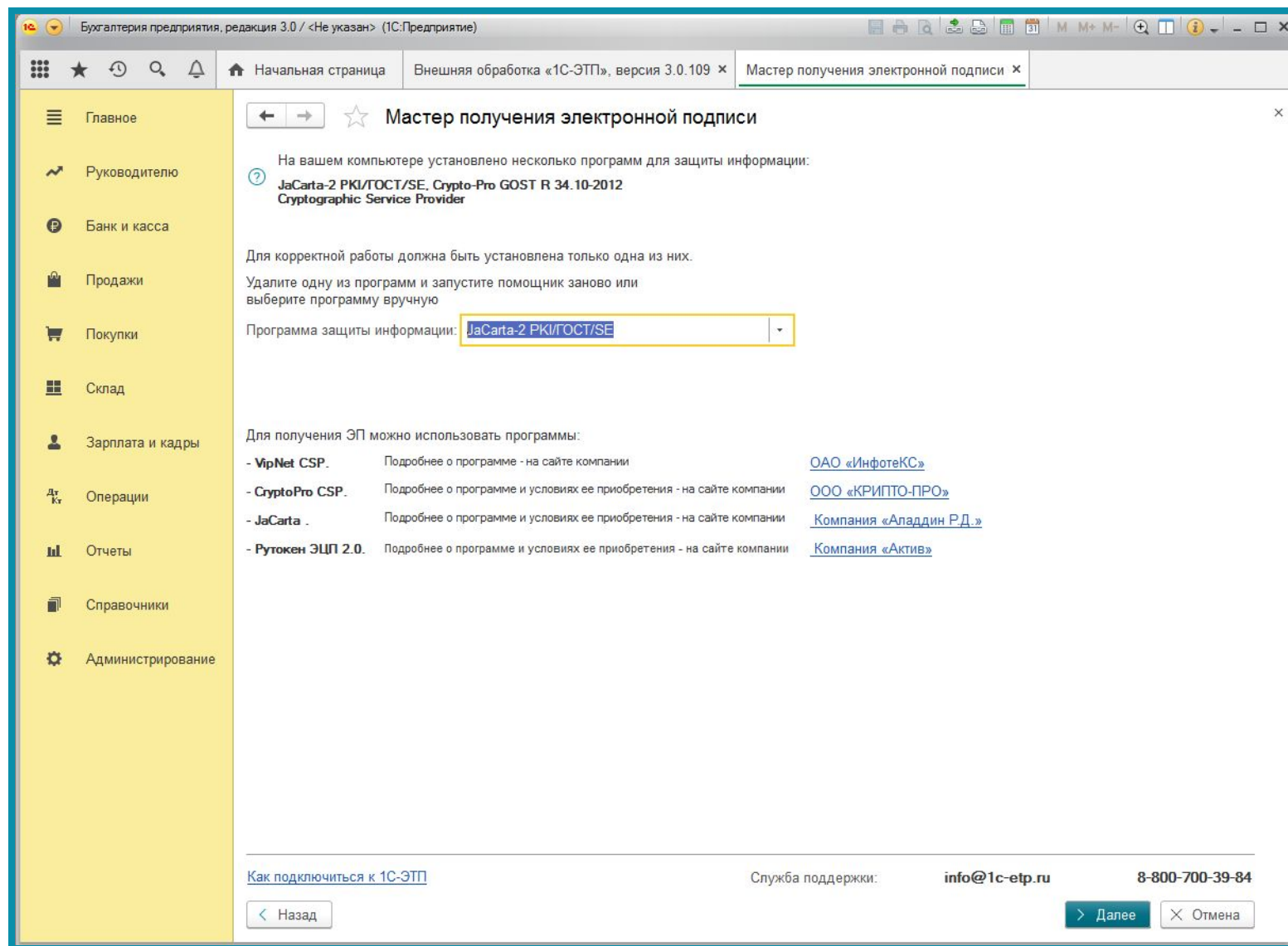
Дата	Организация	Состояние	Дополнительная информация
09.01.2020 14:28:32	ООО "Ромашка"	Одобрено	

Откроется окно мастера получения электронной подписи, ознакомьтесь с общей информацией по сервису и нажмите кнопку **Далее**:

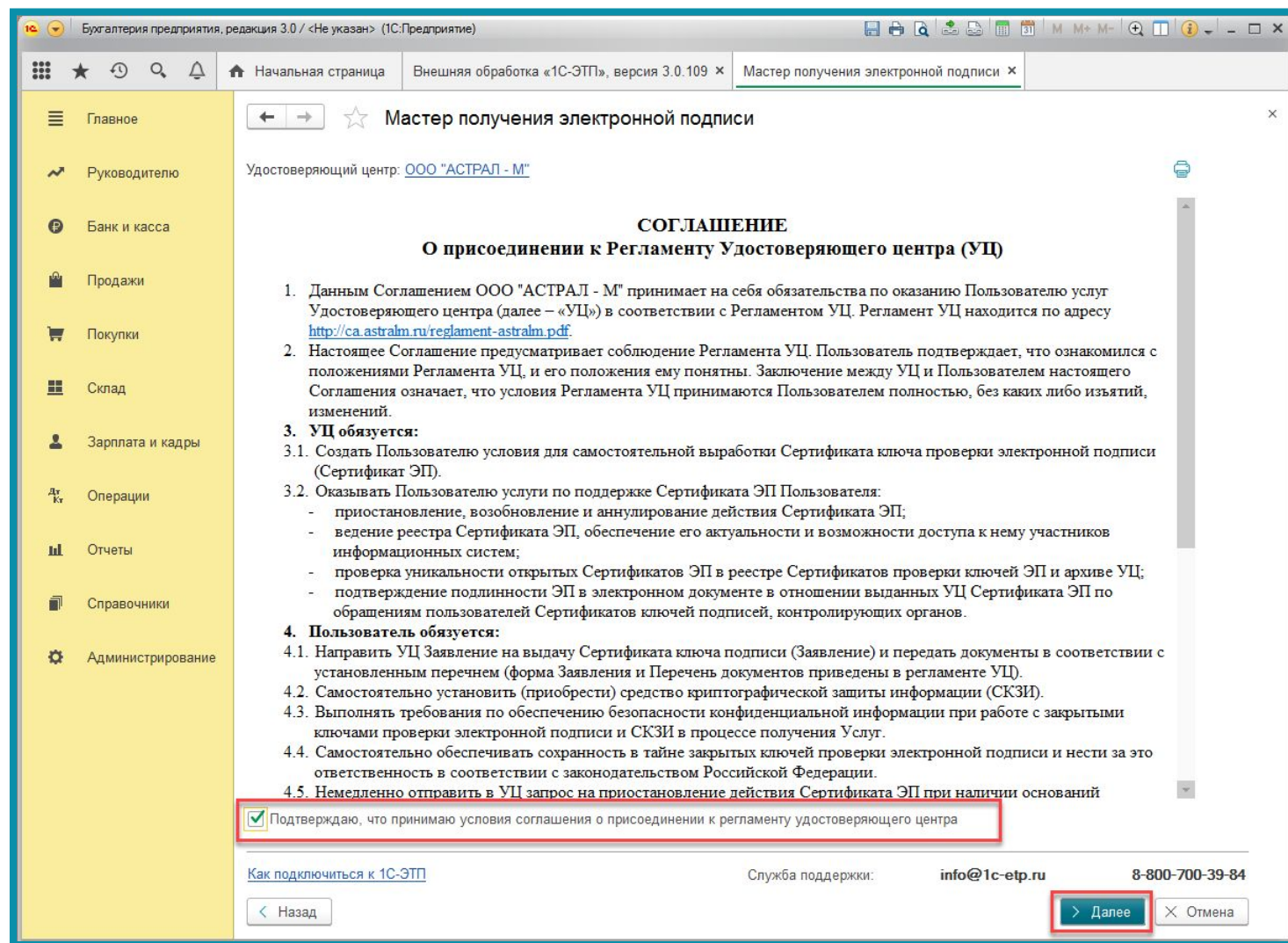




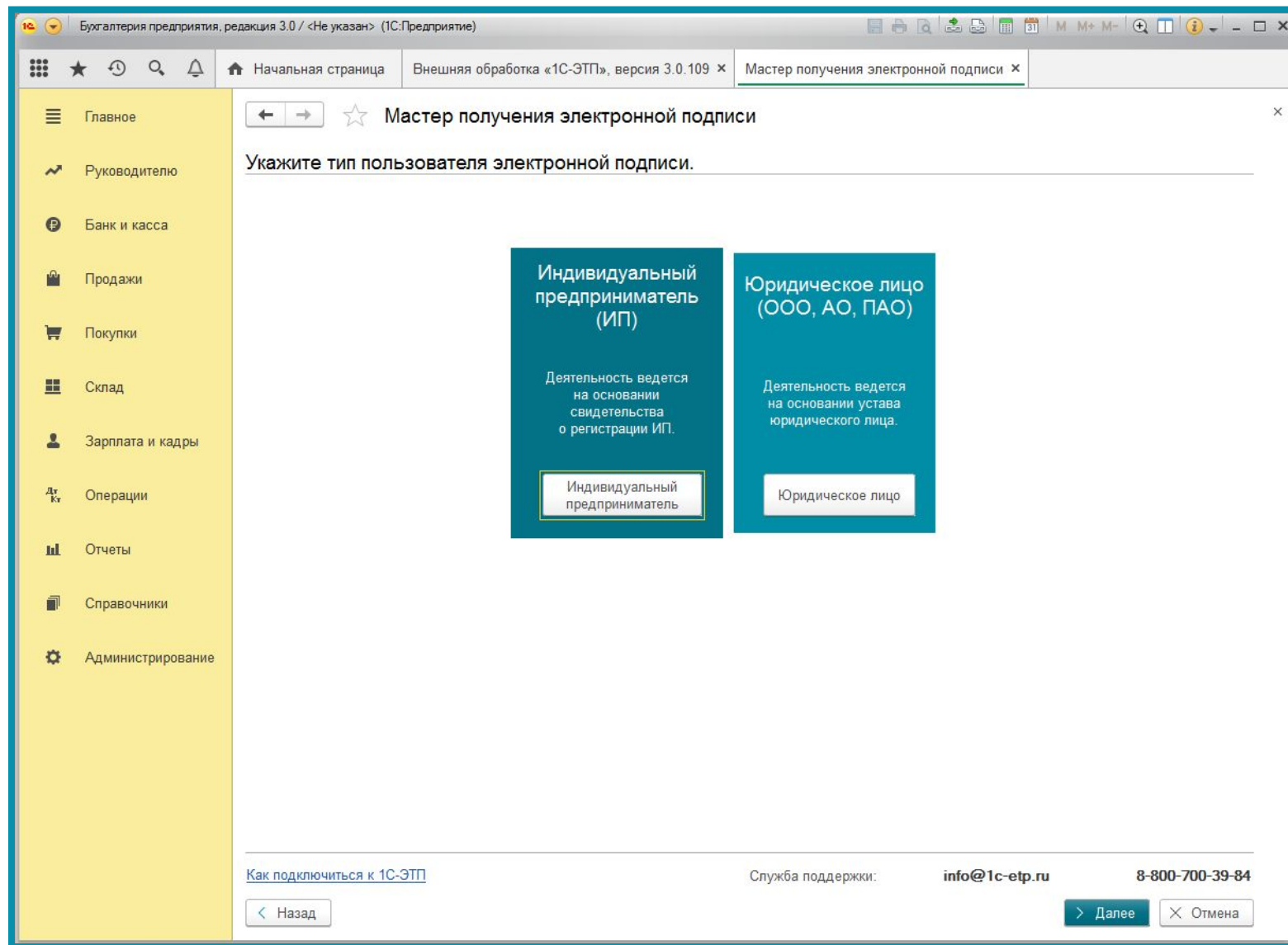
Система определит, какое средство криптографической защиты информации (СКЗИ) установлено на компьютере:



На следующем шаге необходимо принять соглашение о присоединении к регламенту УЦ, установите флажок **Подтверждаю...** и нажмите кнопку **Далее**:



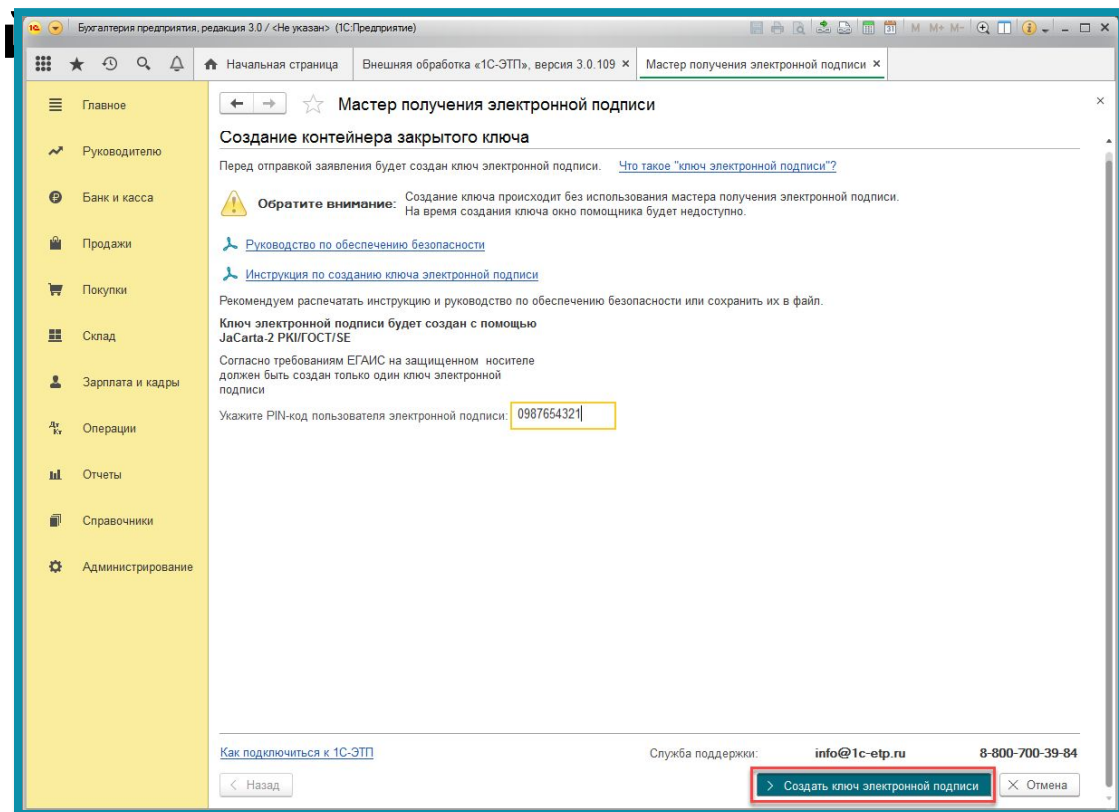
Далее выберите тип пользователя для получения электронной подписи и нажмите кнопку **Далее**:



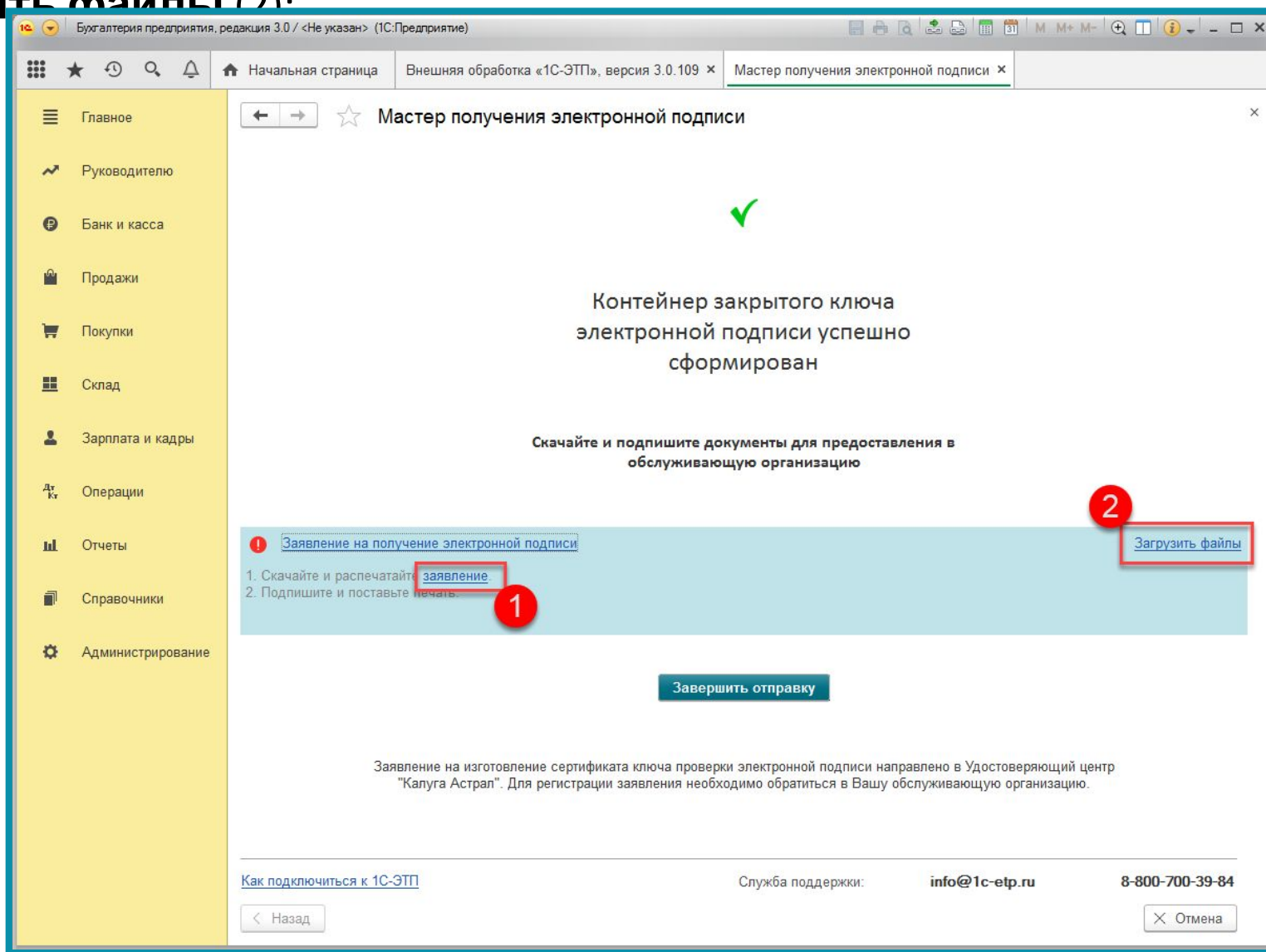
На следующих этапах в зависимости от выбранного типа Пользователя необходимо заполнить заявление следуя указаниям в статьях [создание заявления для юр. лиц](#) или [создание заявления для ИП](#), до шага создания ключа электронной подписи.

В окне **Создание контейнера закрытого ключа** ознакомьтесь с инструкцией по созданию ключа электронной подписи и с Руководством по обеспечению безопасности. Введите ПИН-код Пользователя и нажмите кнопку **Создать ключ электронной подписи**.

*Для работы с ЕГАИС на защищенном носителе должен быть создан только ОДИН ключ электронной подписи. В случае если будет записано несколько ключей электронной подписи, воспользоваться можно будет только последним, остальные ключи будут*

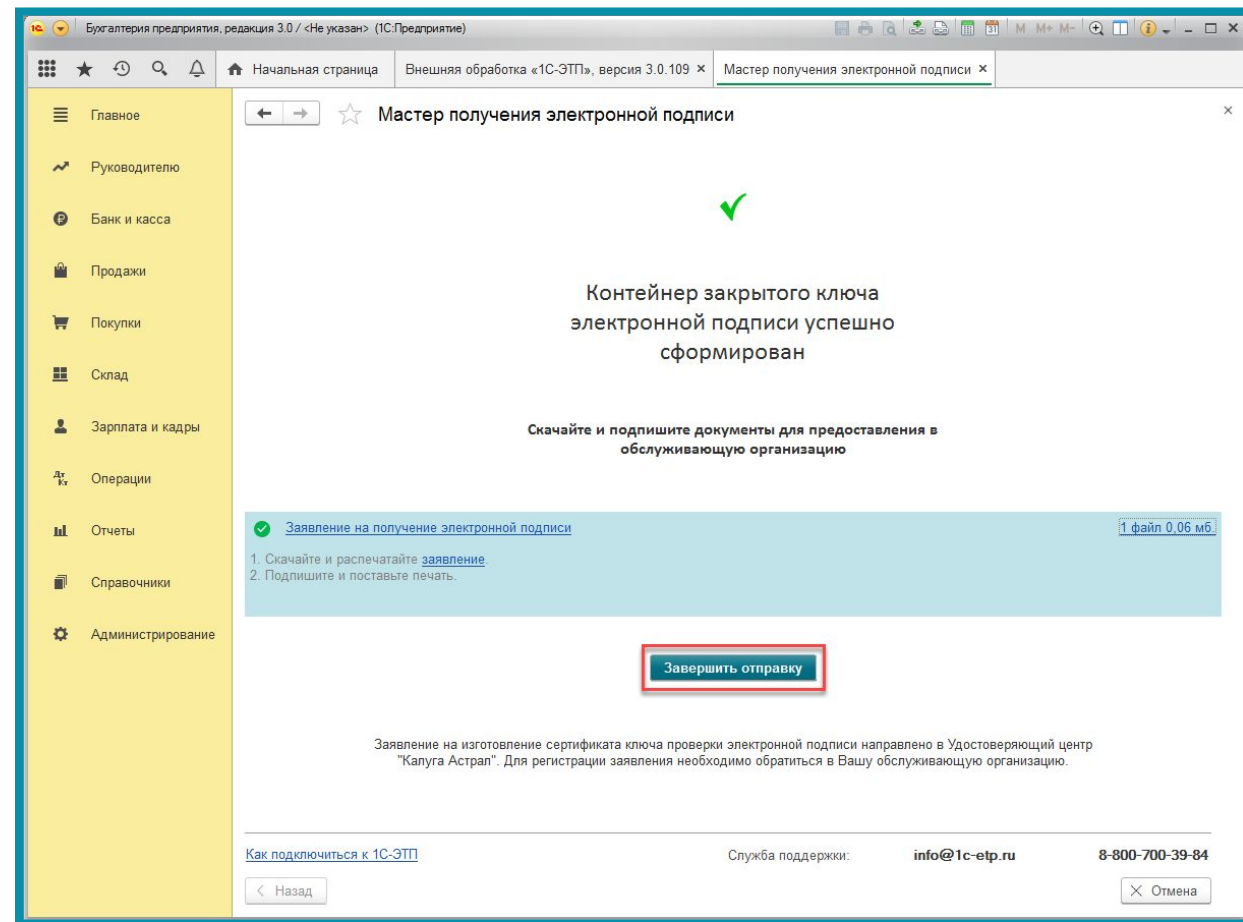
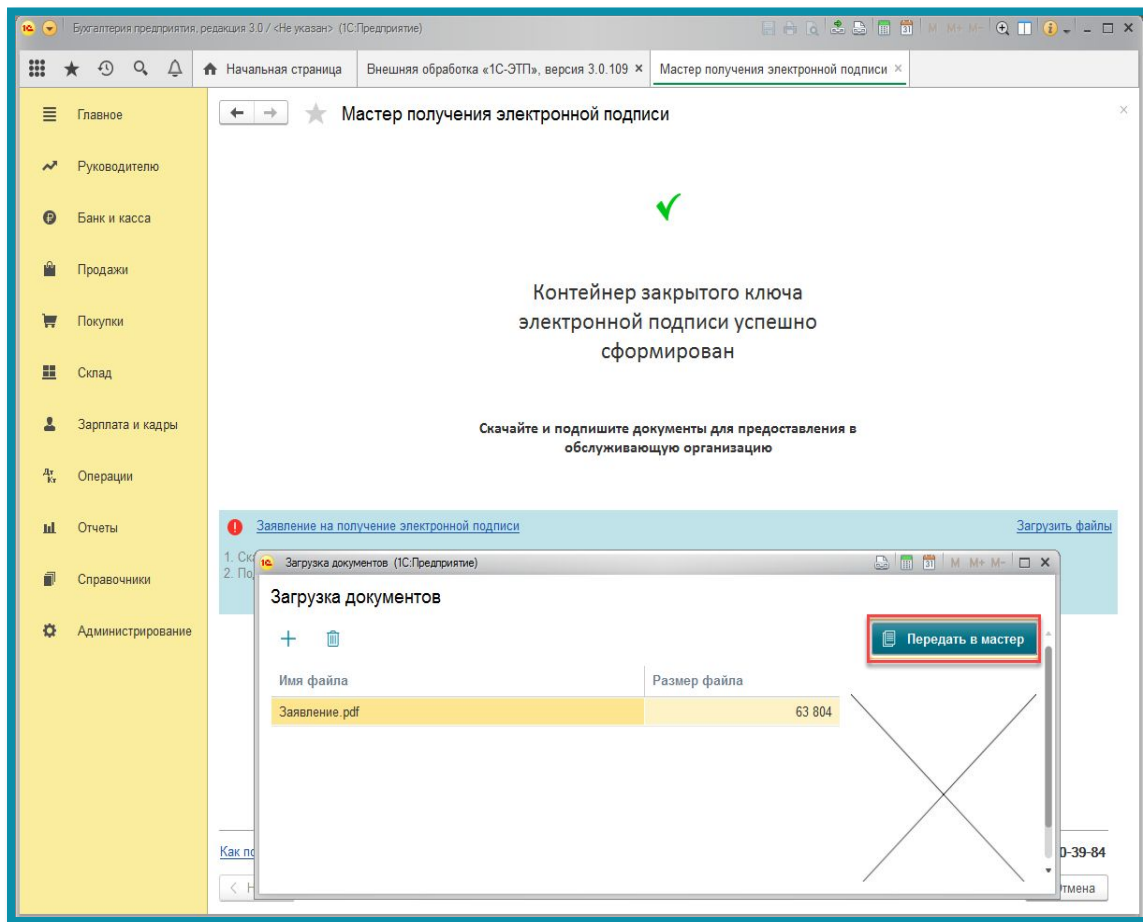


После генерации закрытого ключа (см. статью [Формирование контейнера](#)) скачайте заявление, кнопка **заявление** (1), подпишите, отсканируйте и загрузите в ЛК нажав на кнопку **Загрузить файлы** (2).



При нажатии кнопки загрузить файлы, выберите отсканированное и подписанное заявление и нажмите **Передать в мастер**:

Когда заявление будет загружено в систему нажмите кнопку **Завершить отправку**:



*После отправки заявления обратитесь в обслуживающую организацию, для обработки заявления.*

# Обновление статуса заявления на получение электронной подписи

Для проверки результата обработки заявления на получение сертификата электронной подписи необходимо нажать кнопку «Обновить статус». В момент обновления статуса заявления защищенный носитель с записанным на него контейнером закрытого ключа должен быть вставлен в компьютер.

Типы состояний:

**Отправлено** – заявление отправлено партнеру

**Ознакомление** – заявление успешно обработалось, необходимо подписать распечатанный бланк сертификата

**Ожидание** – загрузили и отправили подписанный сертификат через кнопку «Отправить форму сертификата»

**Одобрено** – партнеру отнесли оригиналы документов, он их проверил.

# Информация о расположении и имени контейнера ключа

Для просмотра имени контейнера закрытого ключа и пути, по которому он был сохранен, двойным нажатием левой кнопки мыши откройте отправленное заявление:

В открывшемся окне выберите раздел **Служебная информация**. Имя контейнера закрытого ключа и путь, по которому он был сохранен, указаны в поле «**Путь закрытого ключа для КЭП**».

Дата	Организация
22.06.2018 11:11:07	Зима_тест_6
24.04.2018 9:24:15	Зима_тест_6
23.04.2018 12:07:45	Зима_тест_6
23.03.2017 10:07:32	Тест_ЗимаБ
23.03.2017 9:07:08	Тест_ЗимаБ
30.09.2016 11:25:33	Обучение_1

Реквизит	Значение
Специалист с правом по...	Нет
Уполномоченный специ...	Нет
<b>Служебная информация</b>	
Идентификатор абонента	15e7f68d-401a-46a3-b336...
Идентификатор докумен...	b6f0c174a9284fea88764f...
<b>Путь закрытого ключа для КЭП</b>	<b>0c4aee1a09794fc8bc198...</b>
Криптопровайдер	СКЗИ "Криптотокен" в с...

Тип заявления	Дополнительная информация
Подключение	
Подключение	
Подключение	
Подключение	
Подключение	
Подключение	Заявка отклонена за сроком давности



# Предупреждение безопасности при запуске файла .erf на платформе 8.3.9

В случае если при загрузке файла [.erf] появляется окно предупреждения безопасности, и при нажатии кнопки «Да» окно предупреждения пропадает, и ничего не происходит, необходимо отключить Защиту от опасных действий.

Сделать это можно в конфигураторе, по пути Администрирование → Пользователи → открыть пользователя → вкладка Основные → снять галку Защита от опасных действий

