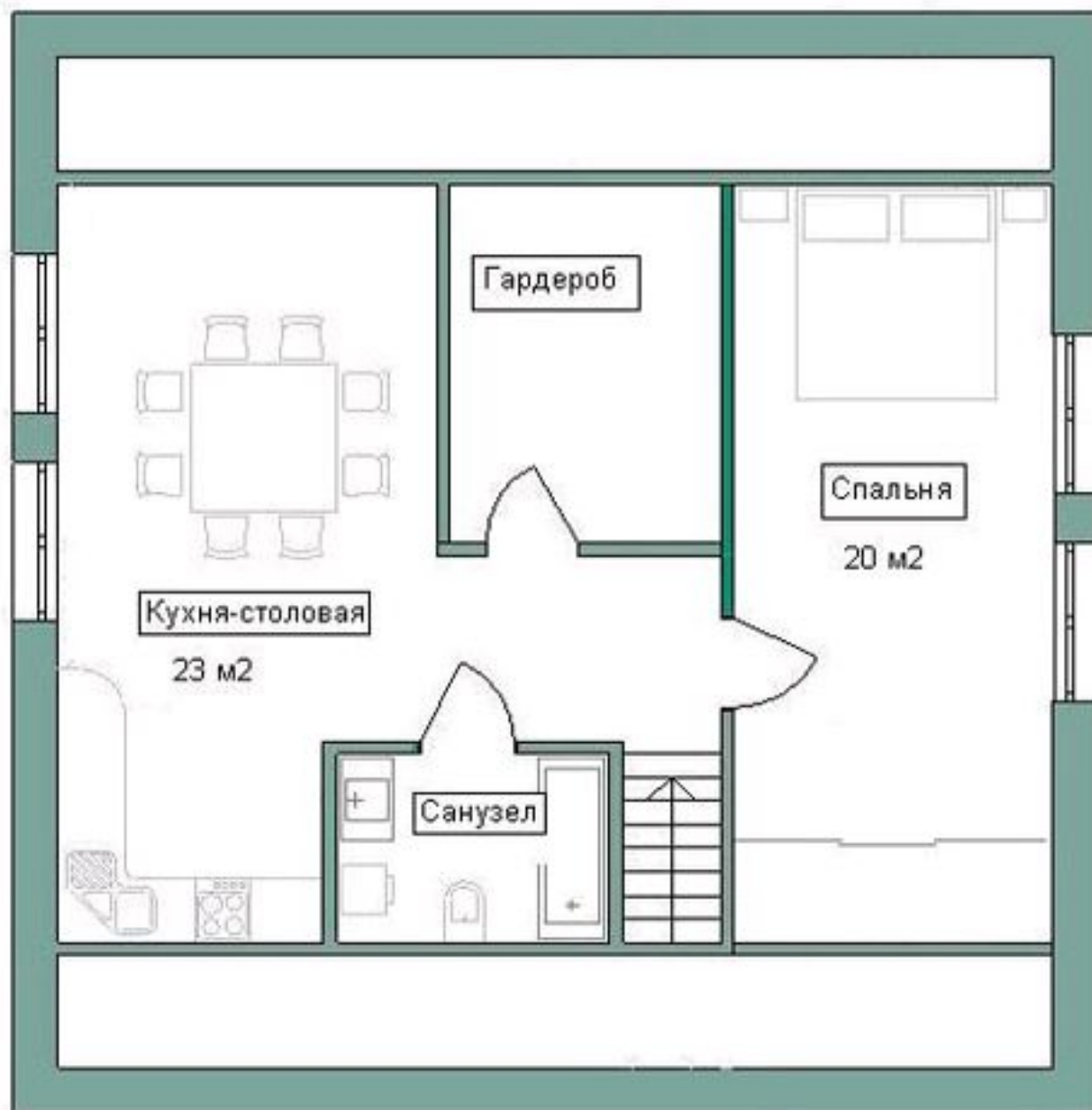
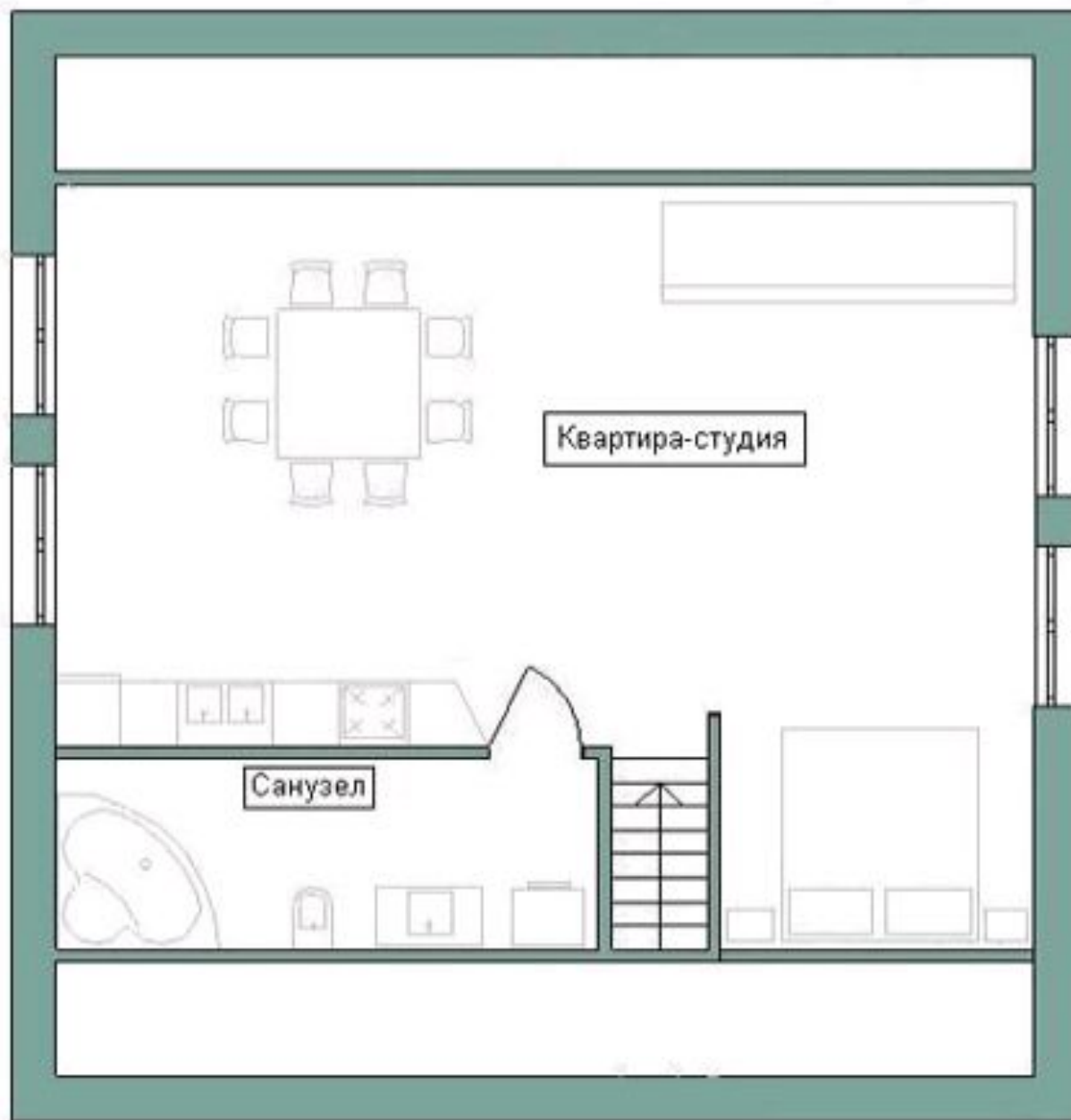
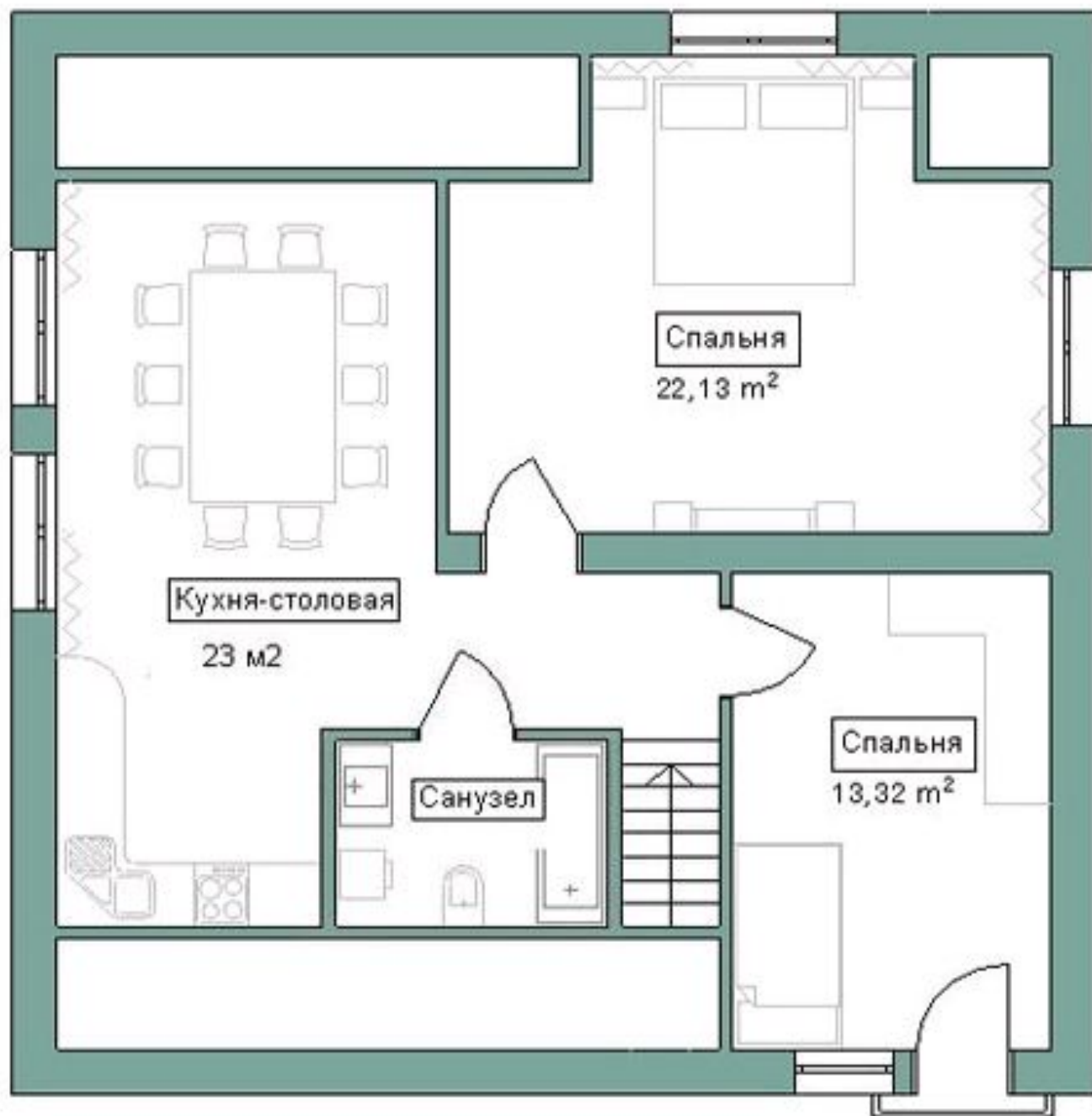


план  
первого  
этажа  
через  
20 лет









Спальня  
22,13 м<sup>2</sup>

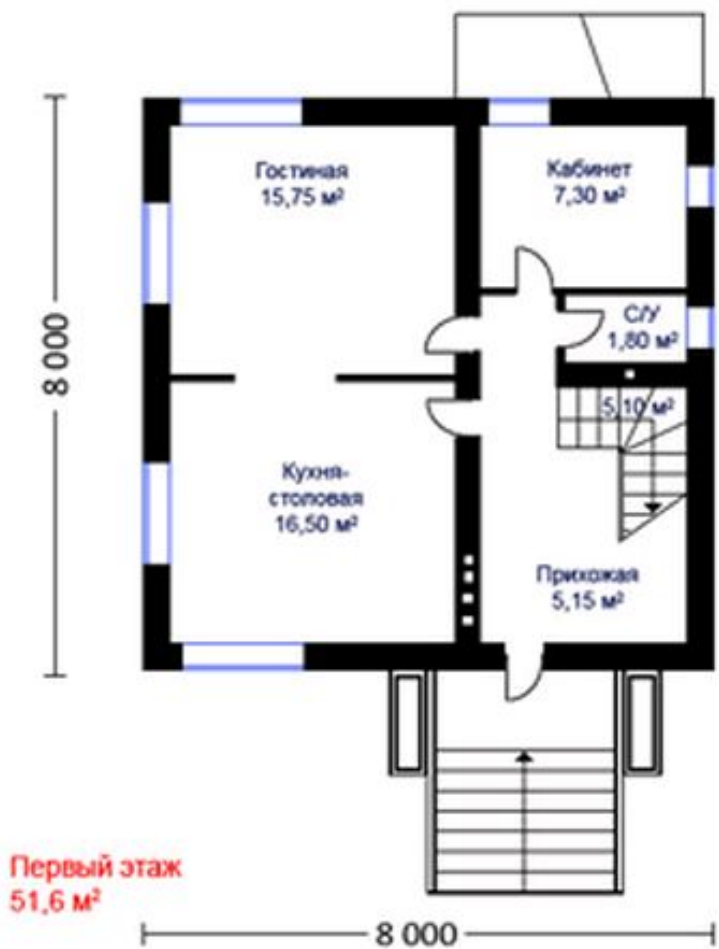
Кухня-столовая  
23 м<sup>2</sup>

Санузел

Спальня  
13,32 м<sup>2</sup>







**Описание:** Проект небольшого загородного дома для строительства на узких участках. Несмотря на компактные размеры в доме есть все необходимые помещения для комфортной жизни за городом семьи из 3 человек.

**Площадь общая:** 101,70 кв.м.

**Площадь жилая:** 55,30 кв.м.

**Технология и конструкция:** Строительство дома из ячеистобетонных блоков (газобетон, пеноблок).

**Фундаменты:** монолитный ж/б.

**Наружные стены:** ячеистобетонные блоки.

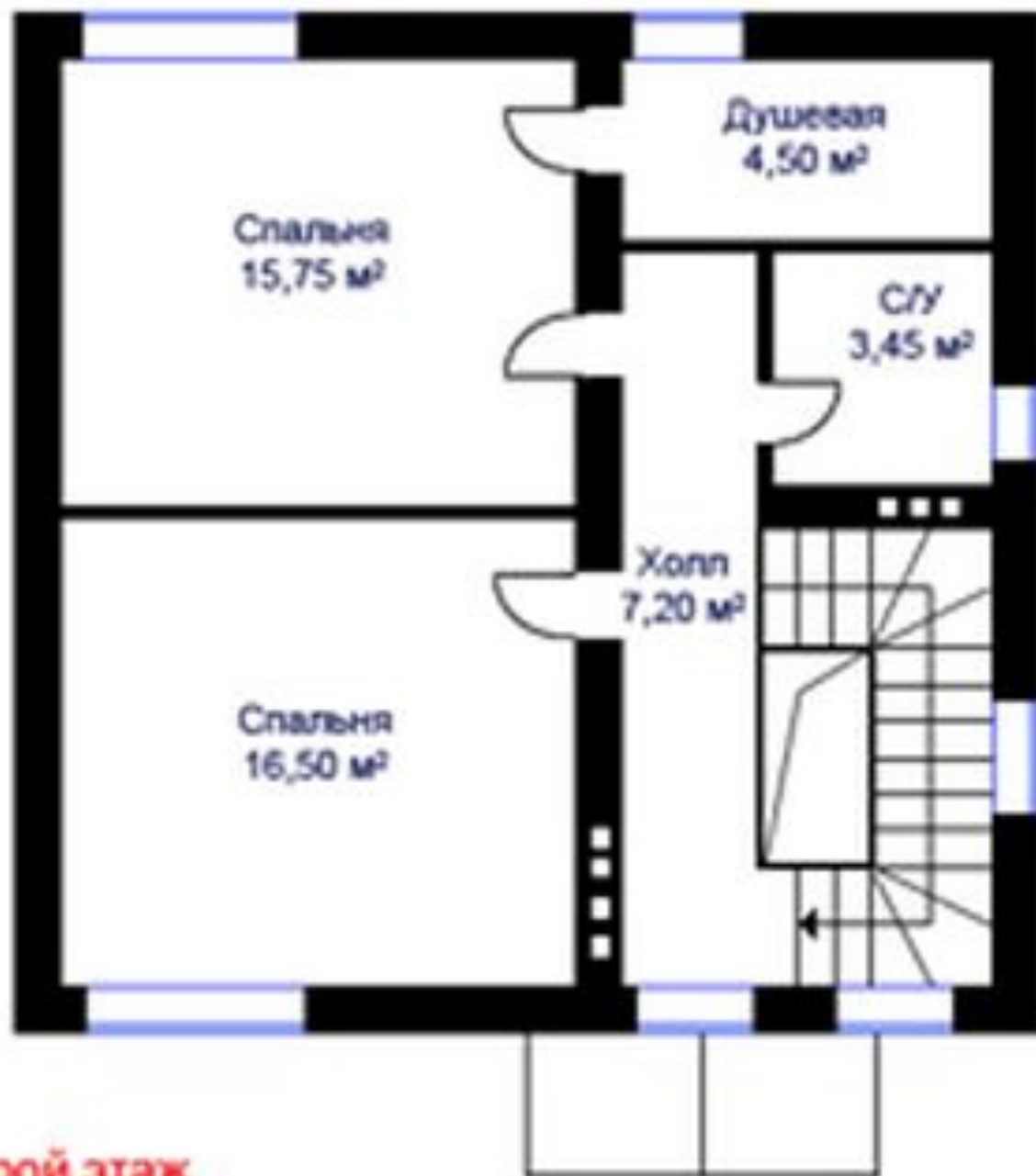
**Перекрытия:** сборные ж/б.

**Крыша:** деревянная.

**Кровля:** металлочерепица.

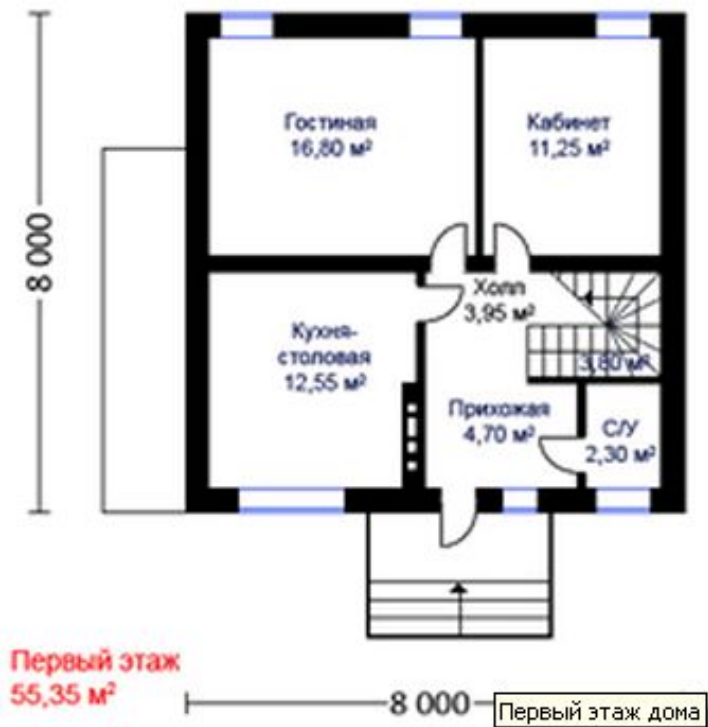
**Габаритные размеры дома:** 8,00 x 8,00 м. (без входной группы)

**Минимальные размеры участка:** 14,00 x 14,00 м.



Второй этаж  
47,4 м<sup>2</sup>





**Описание:** Проект небольшого дома с эксплуатируемой мансардой. Проект дома компактный в наружных размерах, что позволяет реализовать его на узких участках.

**Площадь общая:** 106,90 кв.м.

**Площадь жилая:** 68,70 кв.м.

**Технология и конструкция:** Строительство дома из ячеистобетонных блоков (газобетон, пеноблок).

**Фундаменты:** монолитный ж/б.

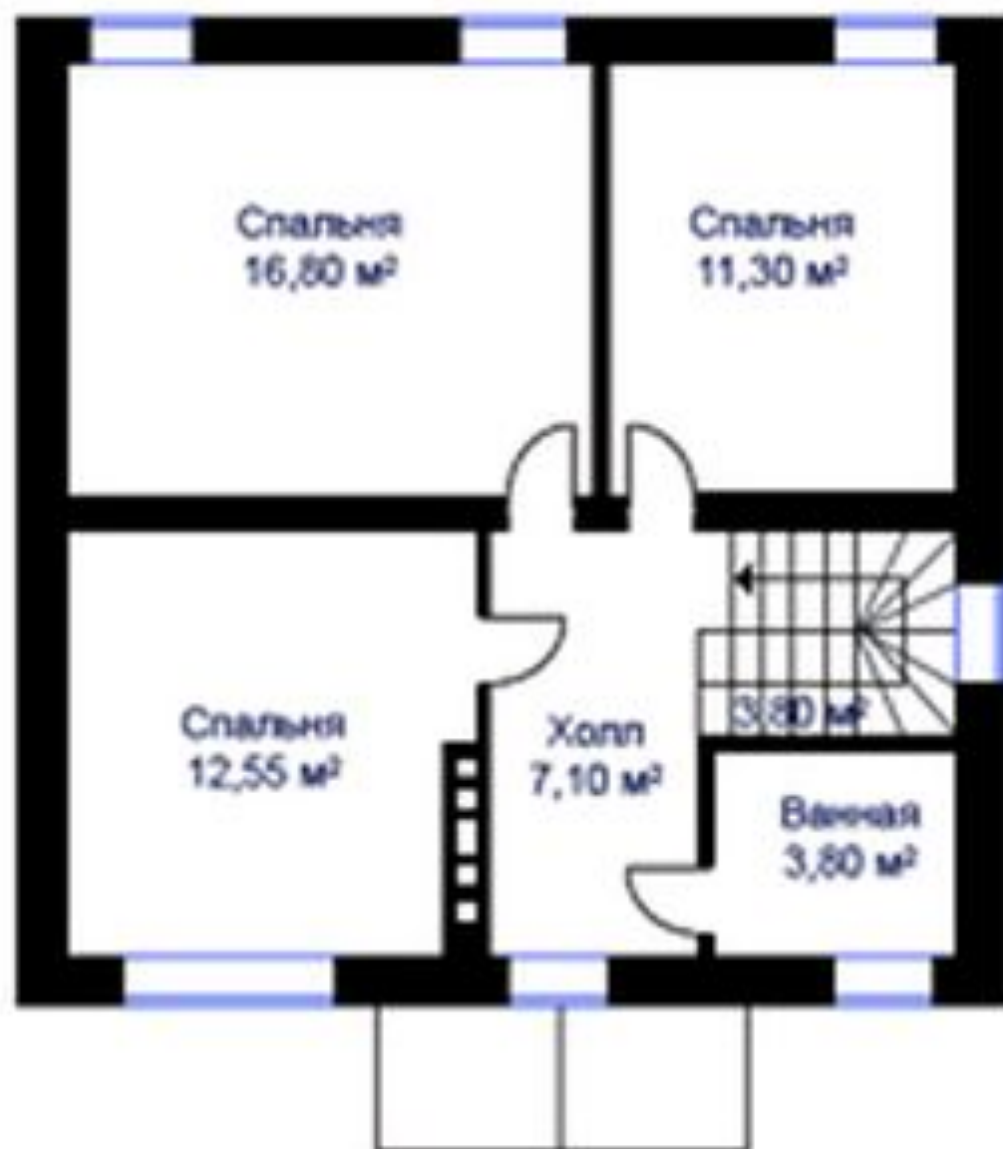
**Наружные стены:** ячеистобетонные блоки.

**Перекрытия:** сборные ж/б.

**Крыша:** деревянная.

**Кровля:** металлочерепица.

**Габаритные размеры дома:** 8,00 х 8,00 м. (без входной группы)



**Мансарда**  
**55,35 м²**



## Характеристики проекта дома

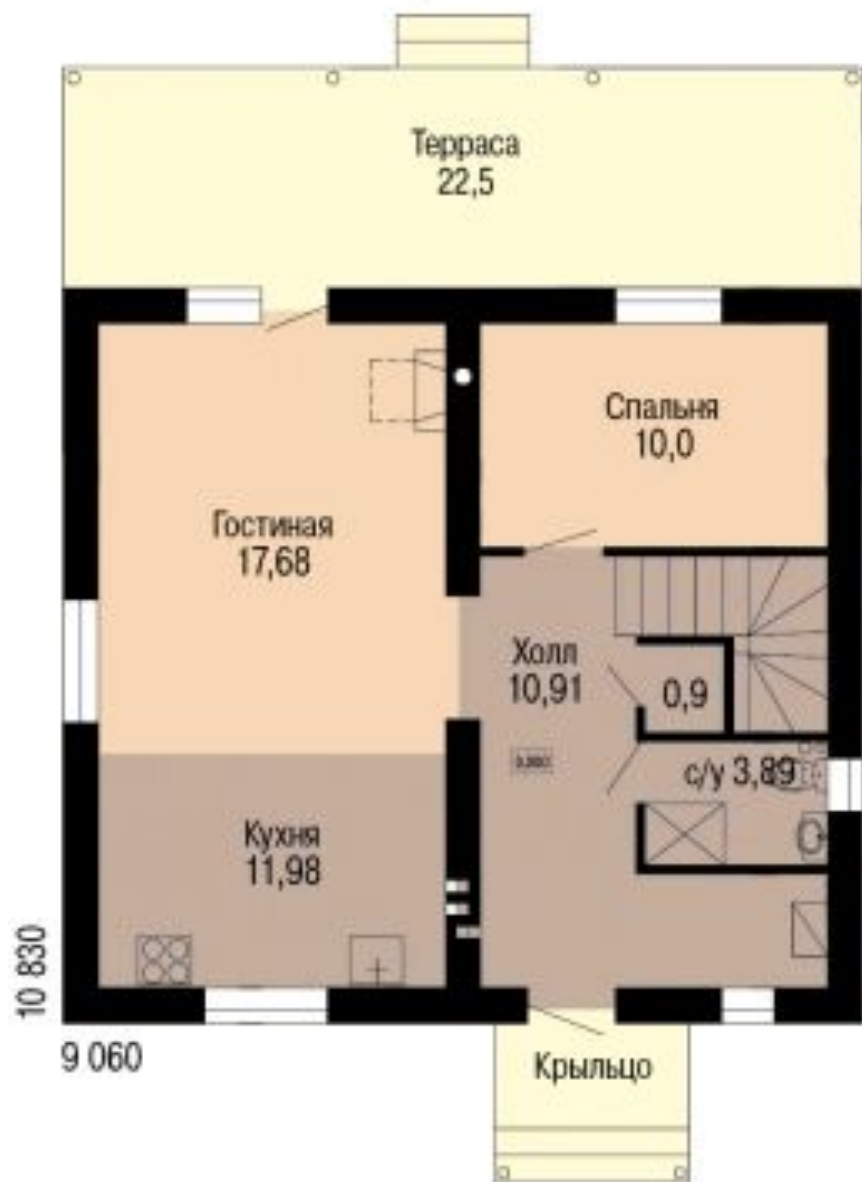
Общая площадь дома, м2	<b>114.00</b>
Жилая площадь дома, м2	<b>67.00</b>
Тип фундаментов:	<b>монолитный, ленточный ж/б</b>
Материал наружных стен:	<b>газобетон</b>
Перегородки:	<b>кирпич</b>
Тип перекрытий:	<b>сборный ж/б, по деревянным балкам</b>
Тип кровли:	<b>металлочерепица</b>
Наружная отделка стен:	<b>декоративная штукатурка</b>
Наружная отделка цоколя:	<b>натуральный камень</b>
Количество этажей:	<b>2 этажа</b>

## Планы и фасады дома

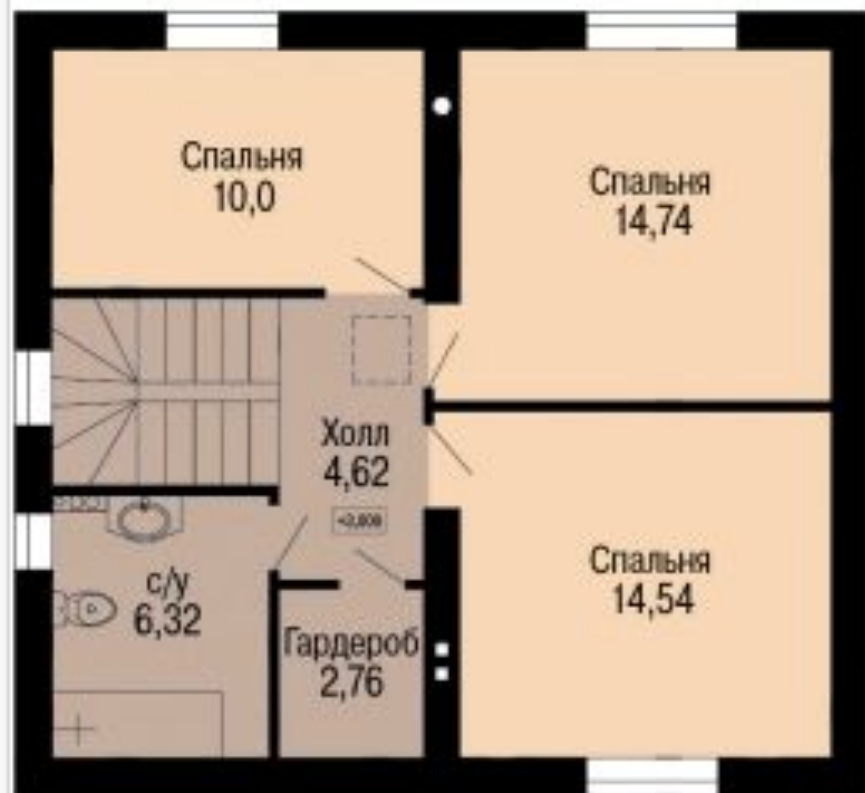




### План первого этажа



### План второго этажа

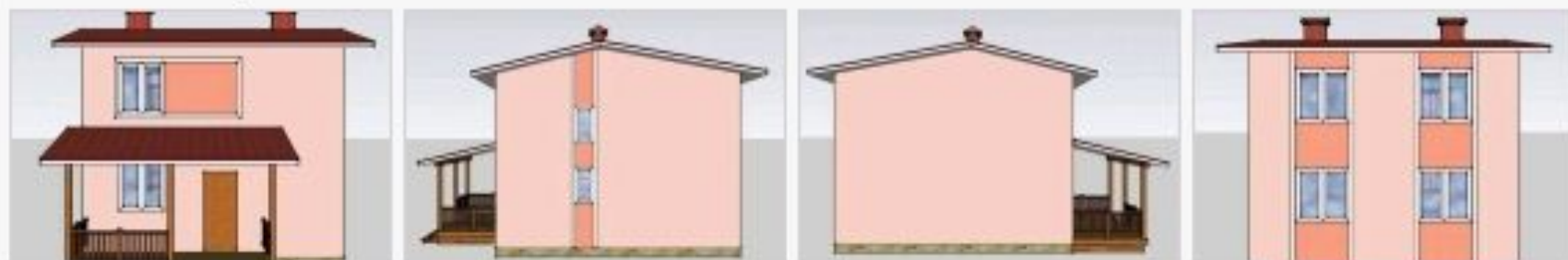




## Характеристики проекта дома

Общая площадь дома, м <sup>2</sup>	<b>81.00</b>
Жилая площадь дома, м <sup>2</sup>	<b>55.10</b>
Тип фундаментов:	<b>монолитный, ленточный ж/б</b>
Материал наружных стен:	<b>газобетон</b>
Перегородки:	<b>кирпич</b>
Тип перекрытий:	<b>монолитный ж/б</b>
Тип кровли:	<b>битумная черепица</b>
Наружная отделка стен:	<b>декоративная штукатурка</b>
Наружная отделка цоколя:	<b>натуральный камень</b>
Количество этажей:	<b>1 этаж + мансарда</b>

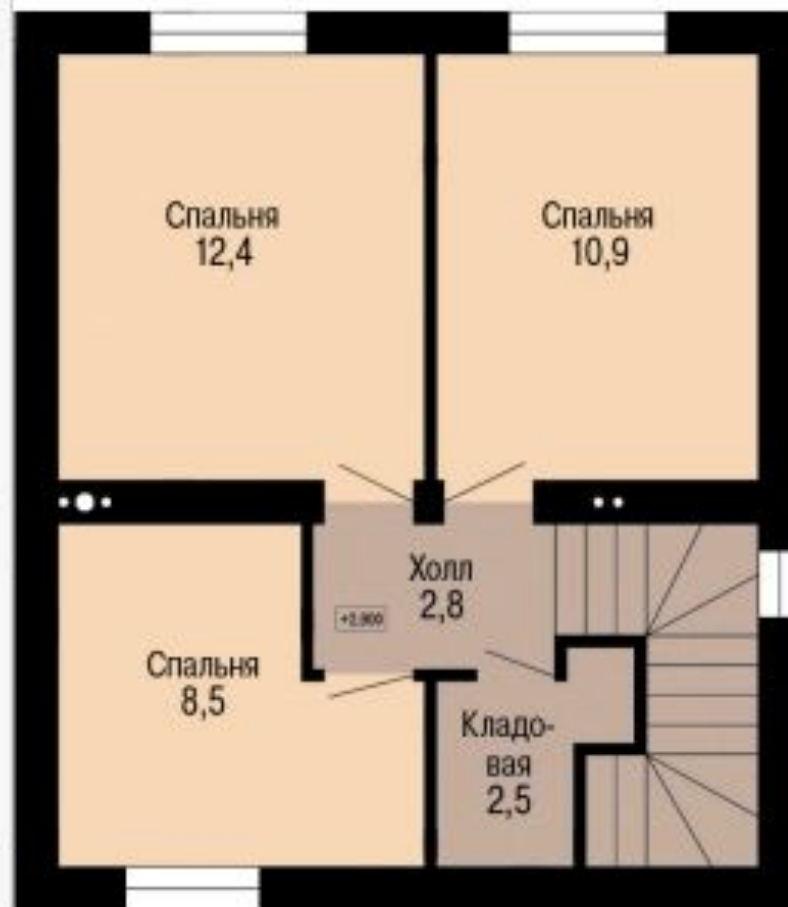
## Планы и фасады дома



План первого этажа



План мансардного этажа





БАНК  
ПРОЕКТОВ

ПРОЕКТОВ  
МАНИ

КОТТЕДЖ-ПРОЕКТ

## Характеристики проекта дома

Общая площадь дома, м2	<b>119.80</b>
Жилая площадь дома, м2	<b>74.80</b>
Тип фундаментов:	<b>монолитный, ленточный ж/б</b>
Материал наружных стен:	<b>керамические блоки</b>
Перегородки:	<b>кирпич</b>
Тип перекрытий:	<b>сборный ж/б</b>
Тип кровли:	<b>битумная черепица</b>
Наружная отделка стен:	<b>декоративная штукатурка, облицовочный кирпич</b>
Наружная отделка цоколя:	<b>натуральный камень</b>
Количество этажей:	<b>2 этажа</b>

## Планы и фасады дома



План первого этажа



План второго этажа





[www.dom-ua.com/index.php?c=327&o=13347](http://www.dom-ua.com/index.php?c=327&o=13347)

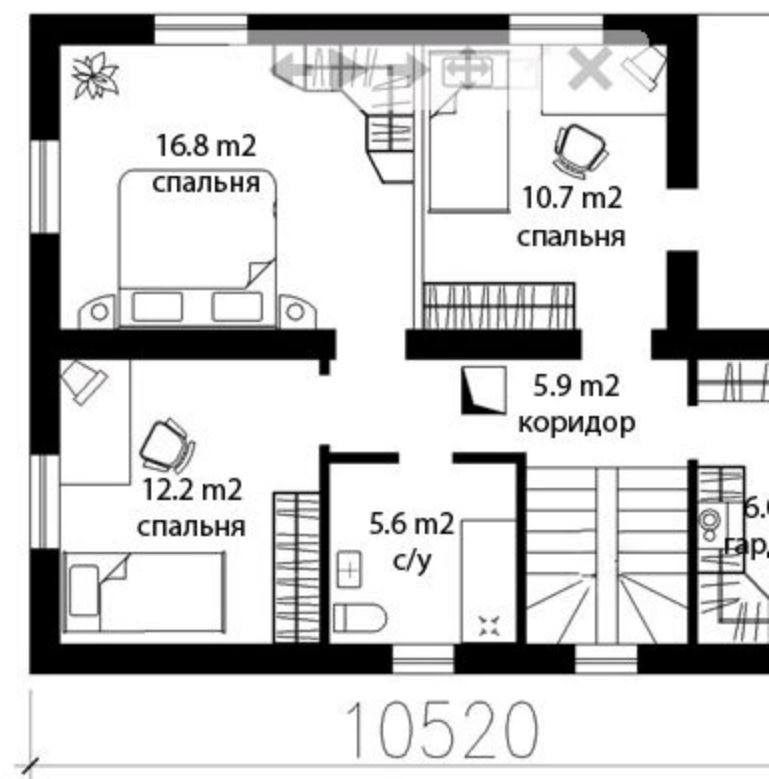
Проект 58149

www.dom-ua.com





план первого этажа

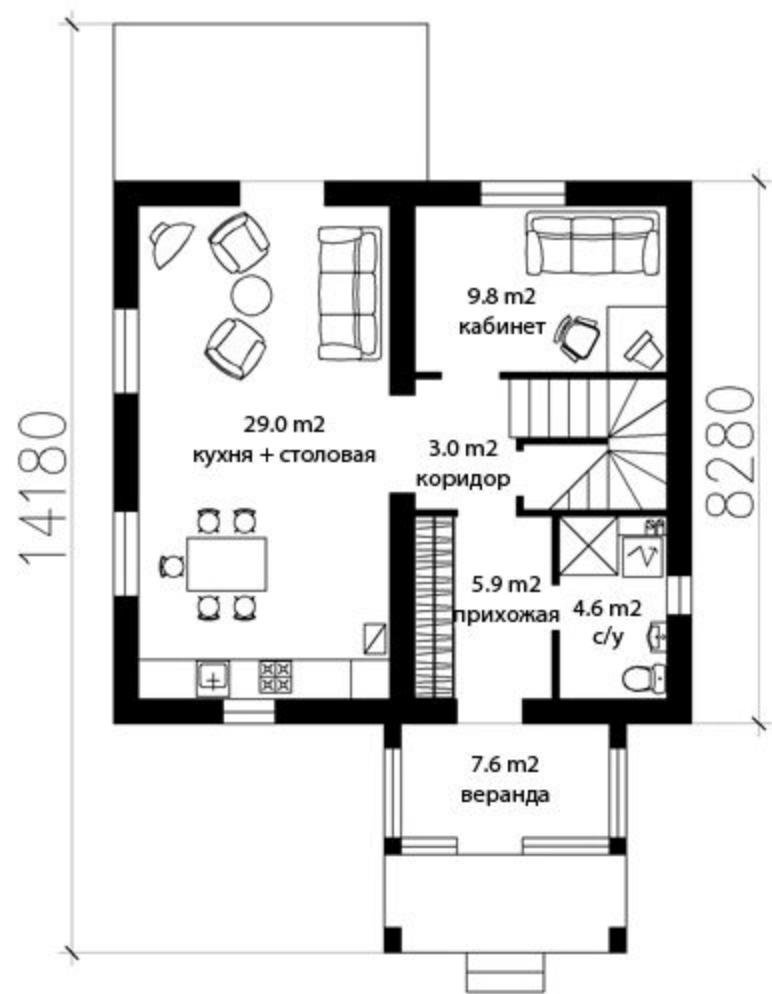




Проект 58088

[www.dom-ua.com/index.php?c=327&o=13336](http://www.dom-ua.com/index.php?c=327&o=13336)





план первого этажа





Проект 58090

[www.dom-ua.com/index.php?c=327&o=13335](http://www.dom-ua.com/index.php?c=327&o=13335)



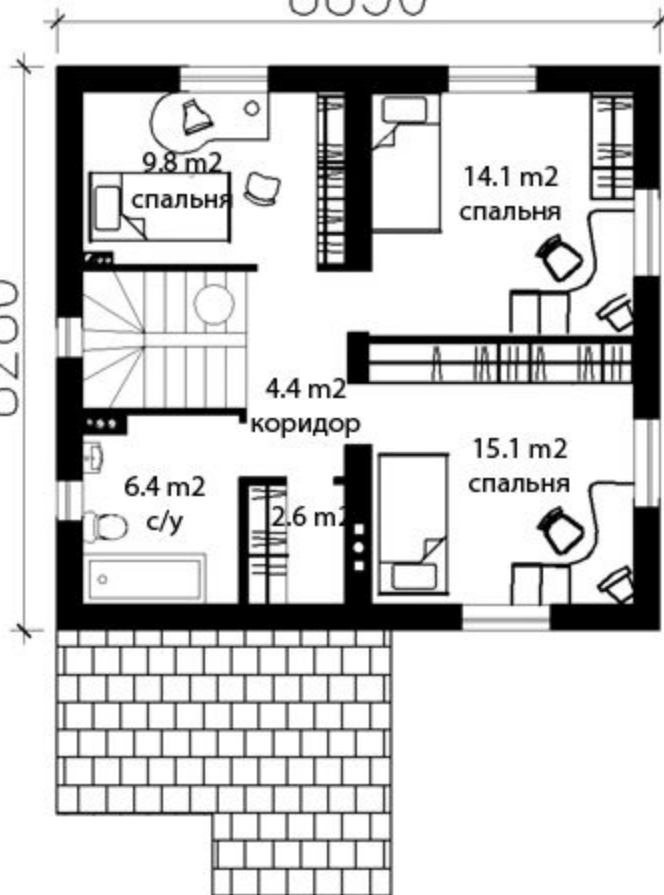
12780



план первого этажа

8830

8280





## Характеристики

Общая площадь: **113.00м<sup>2</sup>**

Жилая площадь: **67.00м<sup>2</sup>**

Фундамент: **ленточный**

Материал стен: **газобетонный блок**

Материал перекрытий: **плиты ж/б**

Материал кровли: **битумная черепица**

Отделка фасада: **штукатурка**

Комплектация проекта: **АР, КР**

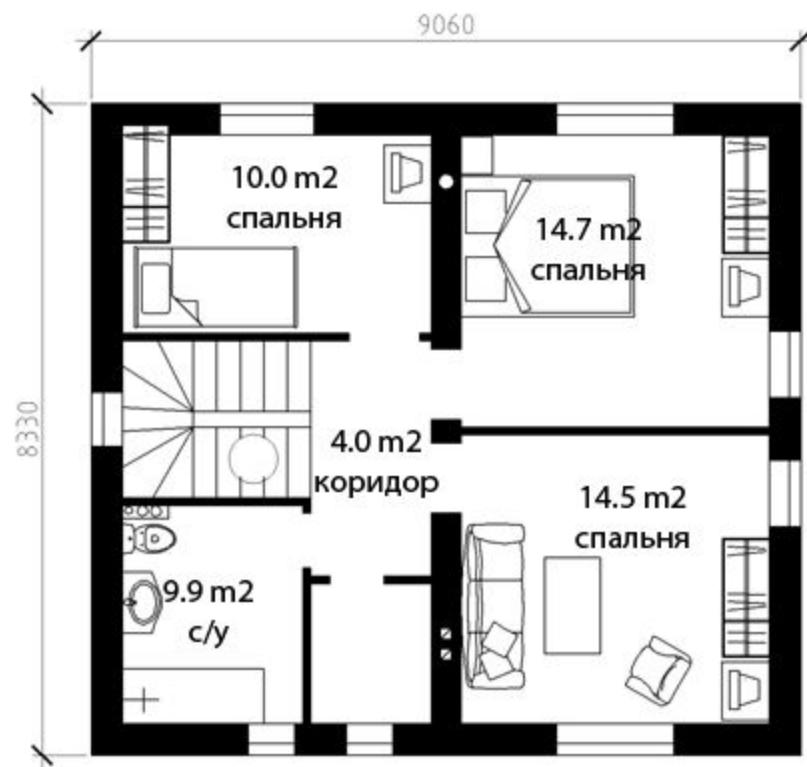
Стоимость проекта: **7490.00 грн.**

Габариты дома: **9.10 x 8.30 x ---м**

[www.dom-ua.com/index.php?c=327&o=13334](http://www.dom-ua.com/index.php?c=327&o=13334)



план первого этажа



план второго этажа

Количество показов  
7456



## Проект 58065



### Характеристики

Общая площадь: **116.00м<sup>2</sup>**

Жилая площадь: **76.60м<sup>2</sup>**

Фундамент: **ленточный**

Материал стен: **газобетонный блок**

Материал перекрытий: **плиты ж/б**

Материал кровли: **битумная черепица**

Отделка фасада: **штукатурка**

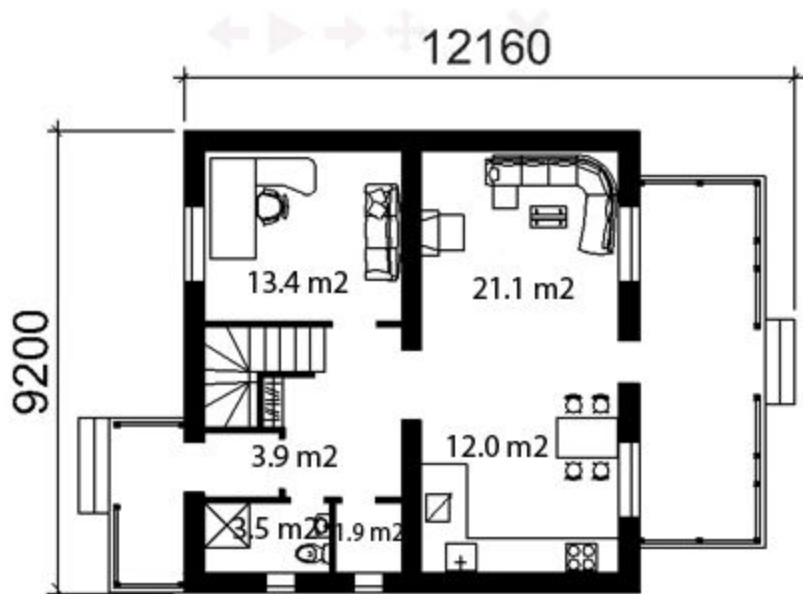
Комплектация проекта: **АР, КР**

Стоимость проекта: **7500.00 грн.**

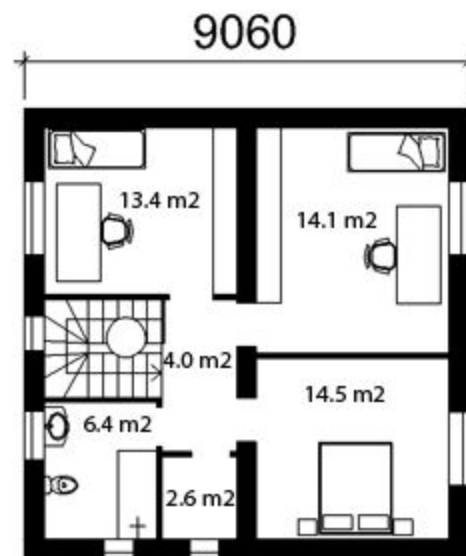
Габариты дома: **9.20 x 12.10 x ---м**

[www.dom-ua.com/index.php?c=327&o=12860](http://www.dom-ua.com/index.php?c=327&o=12860)





план первого этажа



план второго этажа

Количество показов  
12227



## Проект 94020



### Характеристики

Общая площадь: **110.50м<sup>2</sup>**

Жилая площадь: **44.10м<sup>2</sup>**

Фундамент: **сборно-монолитный ж/б**

Материал стен: **газобетонный блок**

Материал перекрытий: **часторебристые**

Материал кровли: **металлочерепица**

Отделка фасада: **штукатурка**

Комплектация проекта: **АР, КР, ОВ, ВК, ЭО**

Стоимость проекта: **7600.00 грн.**

Габариты дома: **10.38 x 7.08 x ---м**

[www.dom-ua.com/index.php?c=327&o=1364](http://www.dom-ua.com/index.php?c=327&o=1364)



план первого этажа



второй этаж: 54,8 м<sup>2</sup>

план второго этажа

## Проект блочного двухэтажного дома - К 01825



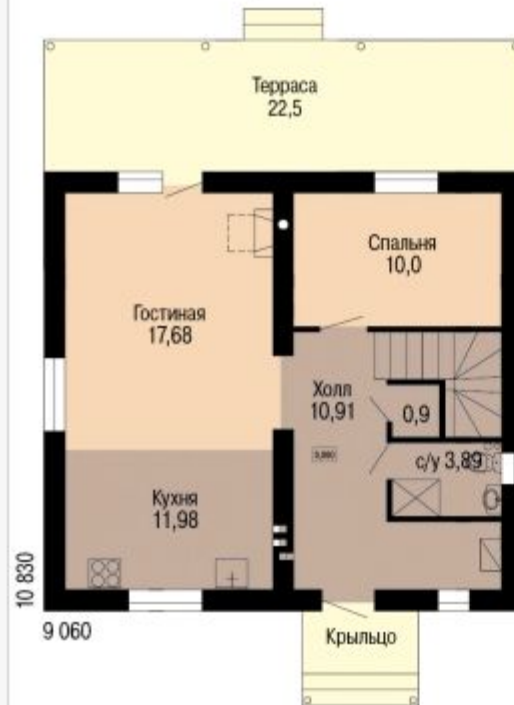
[www.cottage.com.ua/project.php?id=2057](http://www.cottage.com.ua/project.php?id=2057)

Общая площадь дома, м2	114.00
Жилая площадь дома, м2	67.00
Тип фундаментов:	<b>монолитный, ленточный ж/б</b>
Материал наружных стен:	<b>газобетон</b>
Перегородки:	<b>кирпич</b>
Тип перекрытий:	<b>сборный ж/б, по деревянным балкам</b>
Тип кровли:	<b>металлочерепица</b>
Наружная отделка стен:	<b>декоративная штукатурка</b>
Наружная отделка цоколя:	<b>натуральный камень</b>
Количество этажей:	<b>2 этажа</b>

## Планы и фасады дома



### План первого этажа



### План второго этажа



## Проект блочного двухэтажного дома - К 01816



Проект дома К 01816

[www.cottage.com.ua/project.php?id=2048](http://www.cottage.com.ua/project.php?id=2048)

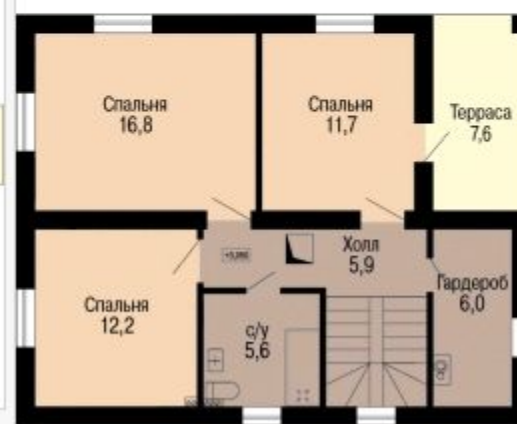
## Планы и фасады дома



### План первого этажа



### План второго этажа



## Проект блочного двухэтажного дома - Е 00128





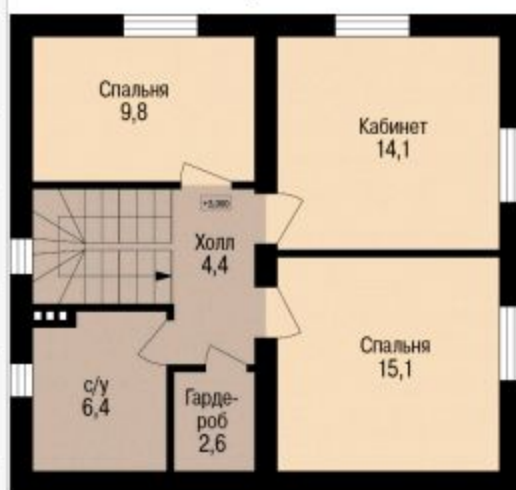
План первого этажа



10 480

8 830

План второго этажа



[www.cottage.com.ua/project.php?id=1627](http://www.cottage.com.ua/project.php?id=1627)

#### Характеристики проекта дома

Общая площадь дома, м2	<b>118.00</b>
Жилая площадь дома, м2	<b>65.70</b>
Тип фундаментов:	<b>ленточный ж/б</b>
Материал наружных стен:	<b>газобетон</b>
Перегородки:	<b>газобетон, гипсокартон</b>
Тип перекрытий:	<b>сборный ж/б</b>
Тип кровли:	<b>еврошифер</b>
Наружная отделка стен:	<b>декоративная штукатурка</b>
Наружная отделка цоколя:	<b>камень песчаник</b>
Количество этажей:	<b>2 этажа</b>

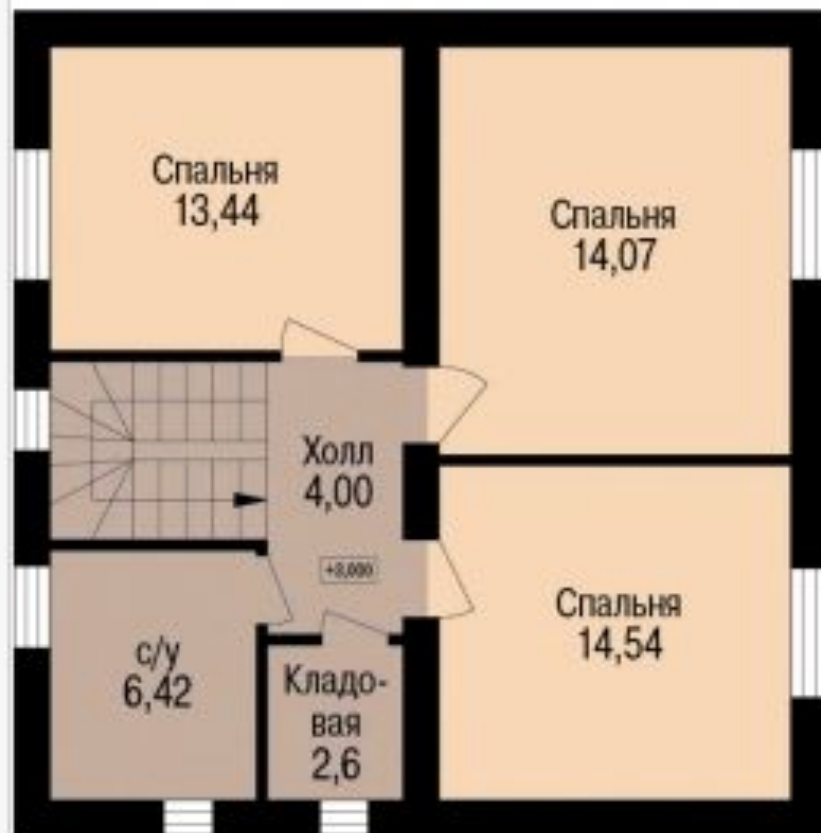
## Проект блочного двухэтажного дома - К 00010



[www.cottage.com.ua/project.php?id=1625](http://www.cottage.com.ua/project.php?id=1625)



План второго этажа



План первого этажа



Все проекты

Поиск по названию

Жилая площадь от

до

Расширенный поиск >

ПОИСК > 

- Индивидуальное проектирование. НАШИ ЦЕНЫ.
- АКЦИОННЫЕ ПРОЕКТЫ 2015.
- **Проекты домов (до 100 м2)**
- Проекты домов (100-200 м2)
- Проекты домов (более 200 м2)
- Проекты Вилл, Резиденций
- "Таунхаус". Проекты для сблокированной застройки.
- Дома в современном стиле
- Деревянные дома
- Одноэтажные дома
- Двухэтажные дома
- Многоэтажные дома
- КАТАЛОГ ПРОЕКТОВ 2
- Акции!!! Весна 2015 г.

Проекты домов (до 100 м2) >> z39

ПРОЕКТЫ ДОМОВ (ДО 100 М2) >>

<< z39

z57 >>

Z39

5300 грн.



Проект дома Z39, небольшой по своему размеру, прост в строительстве и не занимает много места на участке. Отлично смотрится крытое белой черепицей крыльцо. Такое крыльцо выступает вместо веранды и террасы одновременно, к тому же защищает от дождя. С такой террасы будет отлично смотреться живописный ухоженный сад, расположенный перед домом.

Безопасное проживание в жилой и технической комнате. По центру всего дома проходит [Заказать проект](#)

Описание

Планы

Фасады

Визуализация

Разрез

Ситуация

Интерьер/Экстерьер

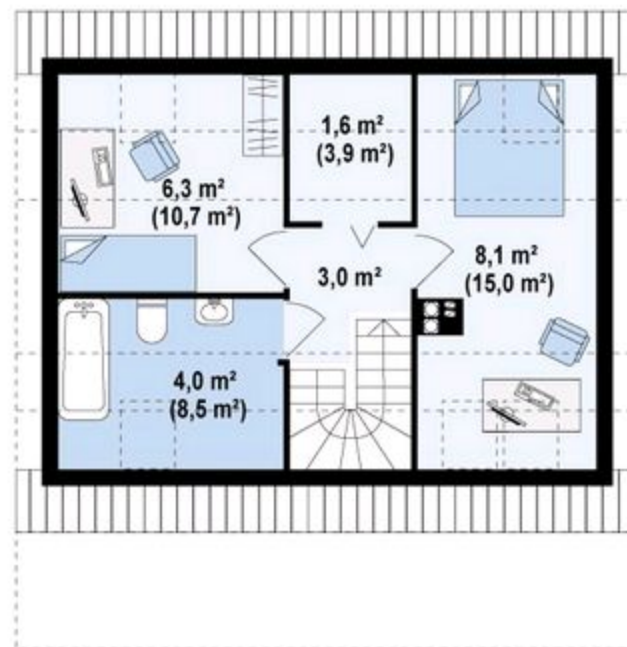
Площадь:	84 м2
Жилая площадь:	66 м2
Количество этажей:	2
Количество комнат:	4
Гараж:	0
Вид дома:	на 1 семью
Ширина, м:	16 м
Длина, м:	15 м
Тип дома:	Каменный
Назначение дома:	Жилой
Вид кровли:	металочерепица
Стены:	керамический блок, газоблок
Перекрытия дома:	монолитное



[Зеркальное отображение дома](#)

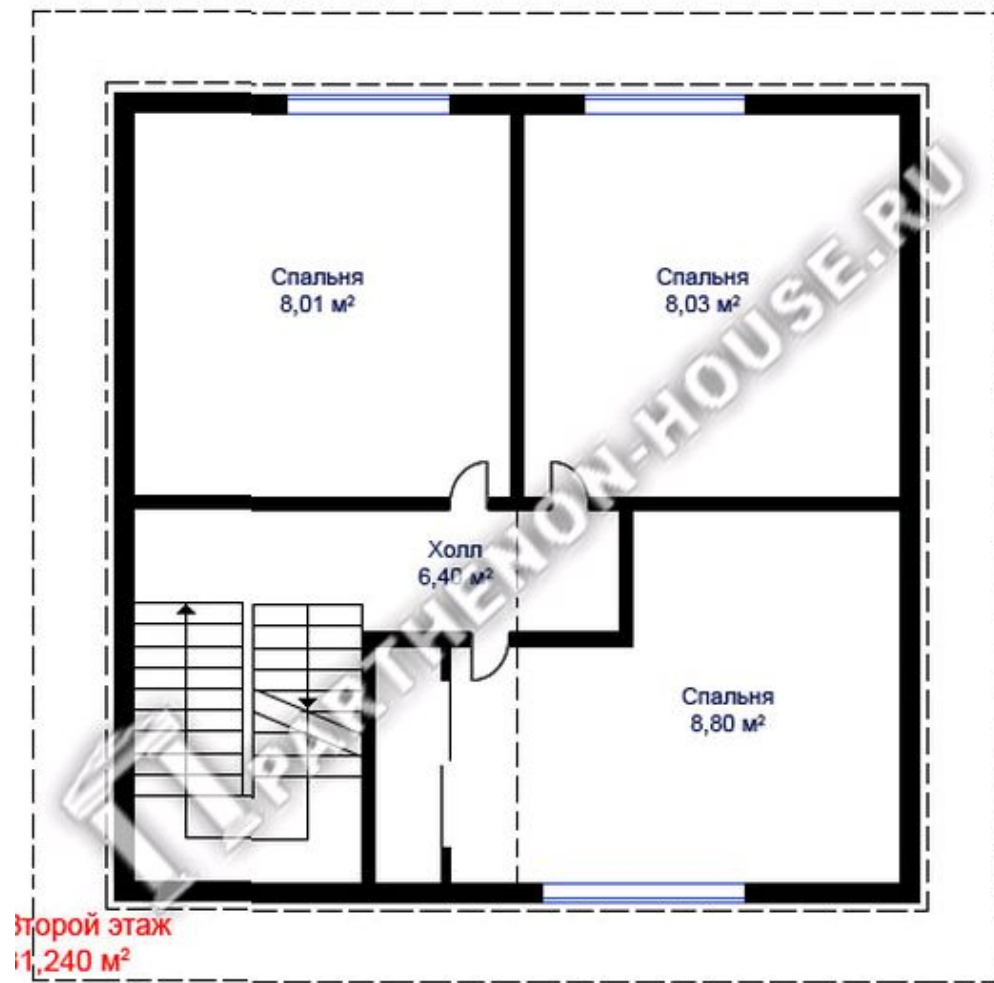
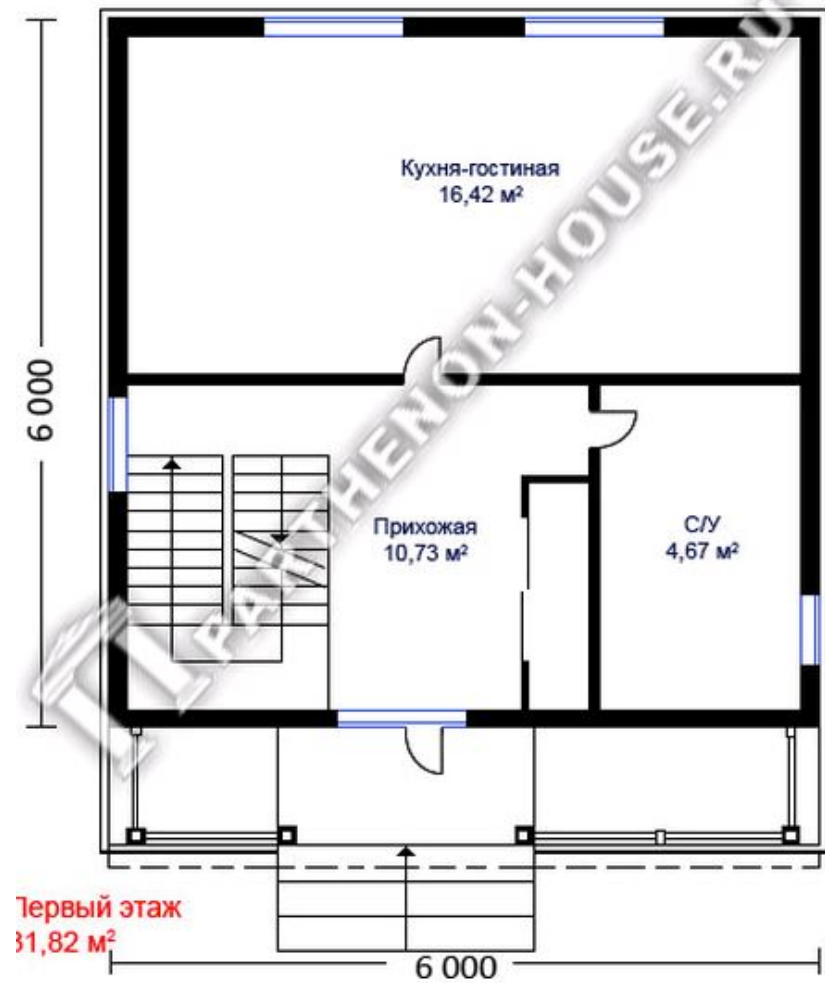
[Увеличить](#)





Стоимость ПРОЕКТА: 5300 грн.

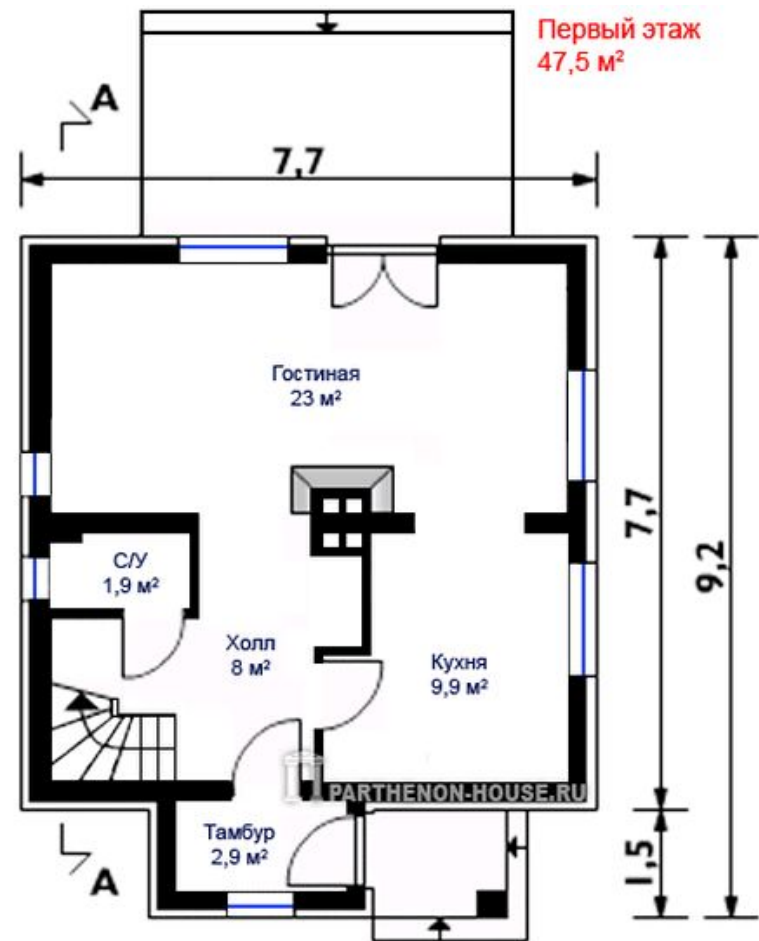




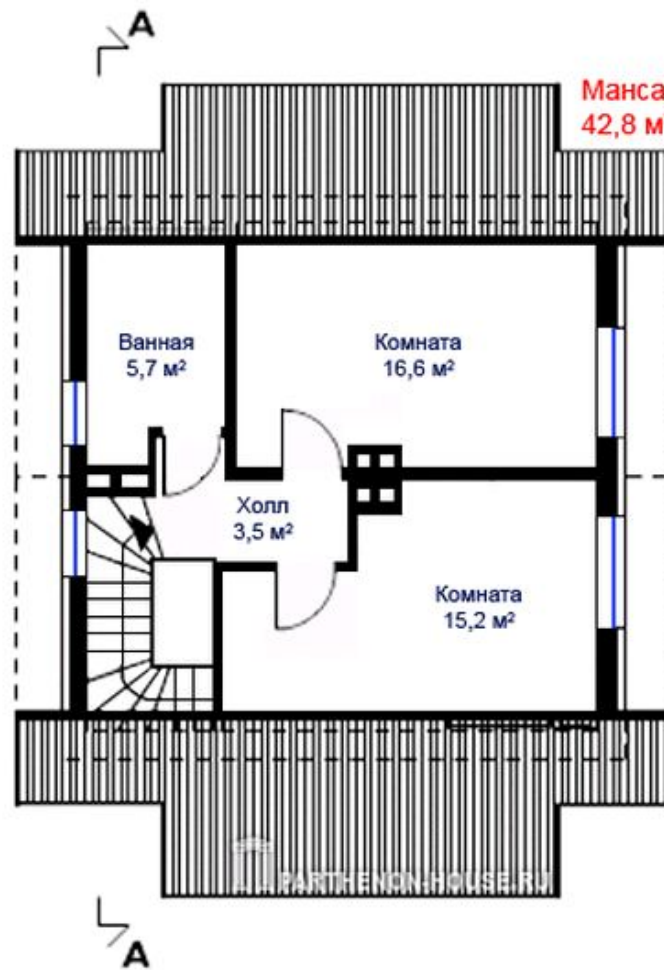




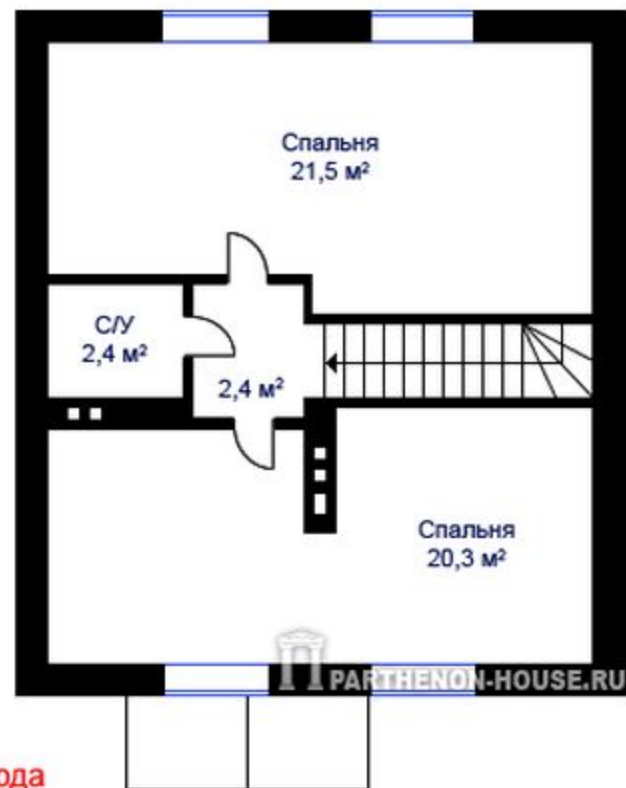
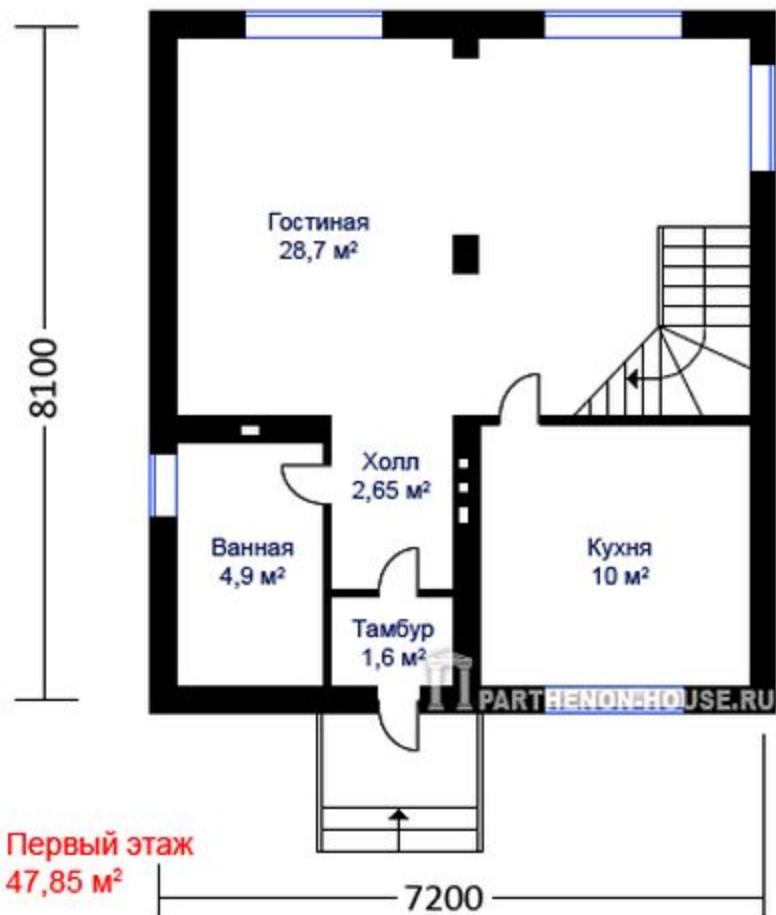
Первый этаж  
47,5 м<sup>2</sup>



Мансарда  
42,8 м<sup>2</sup>

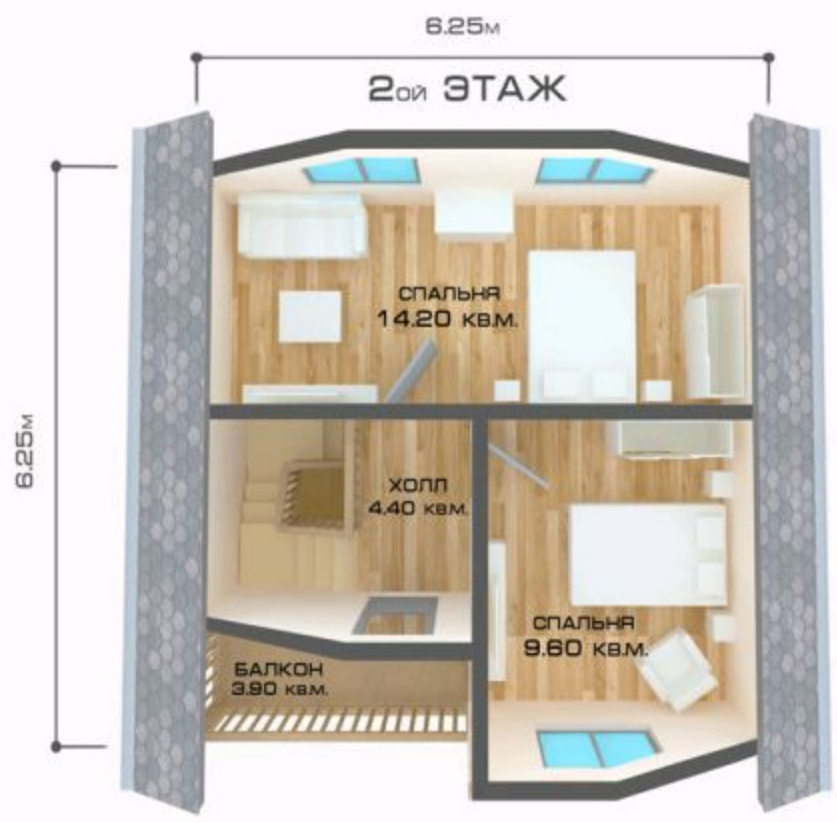
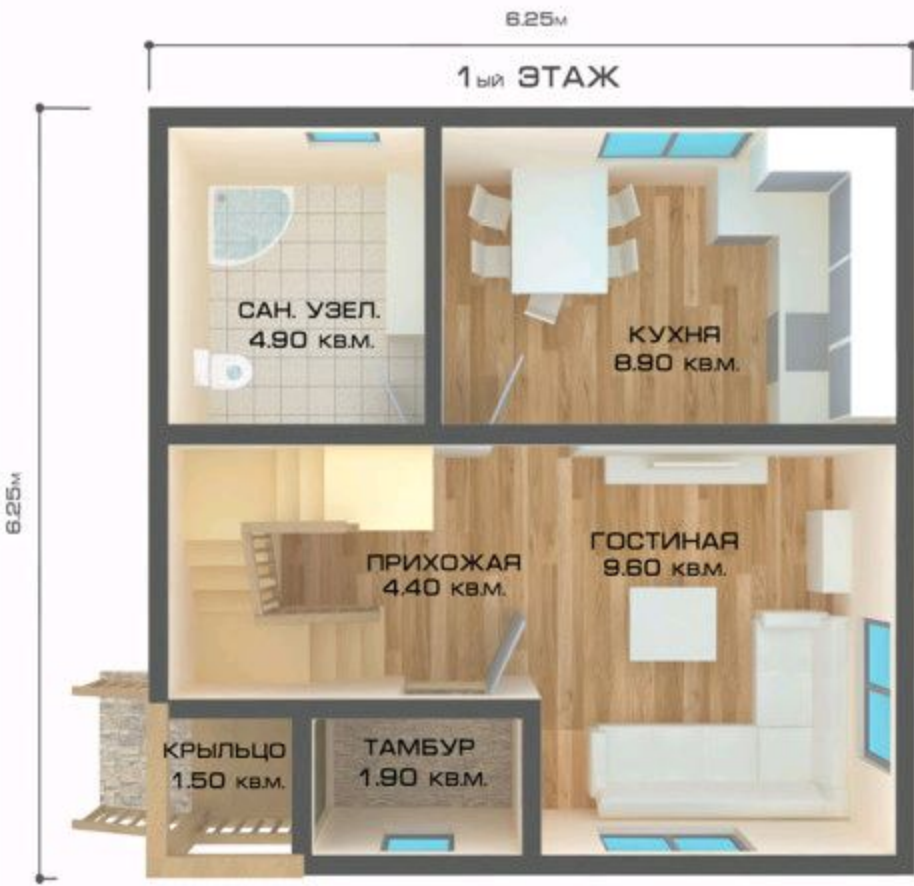






Мансарда  
46,6 м<sup>2</sup>





СИП