

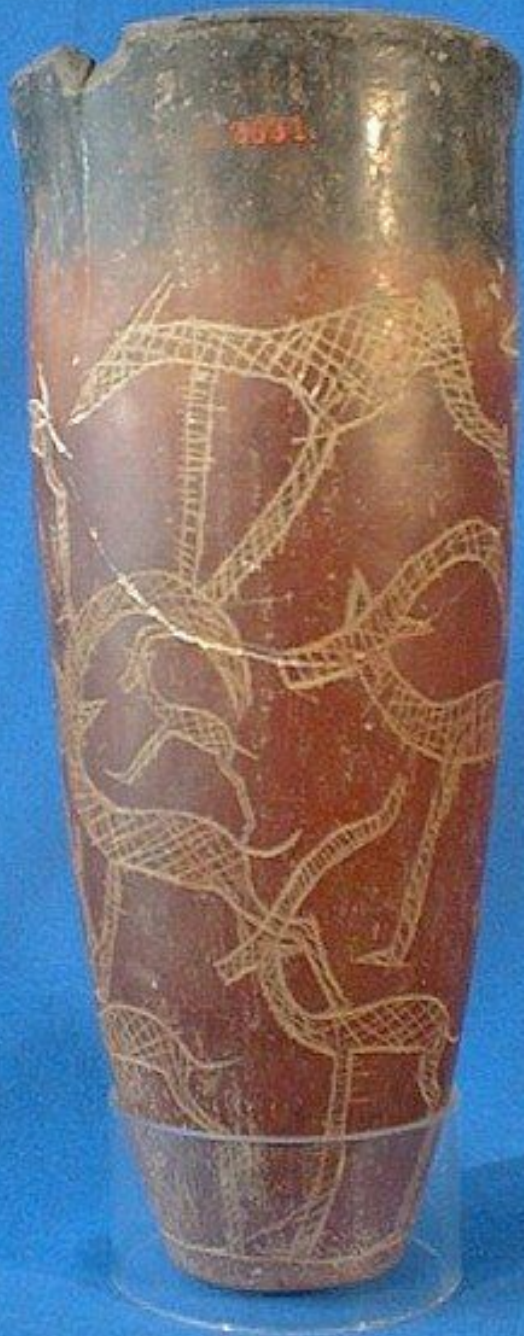
## **Додинастический период**

(конец V тыс. — ок. 3100 до н. э.)

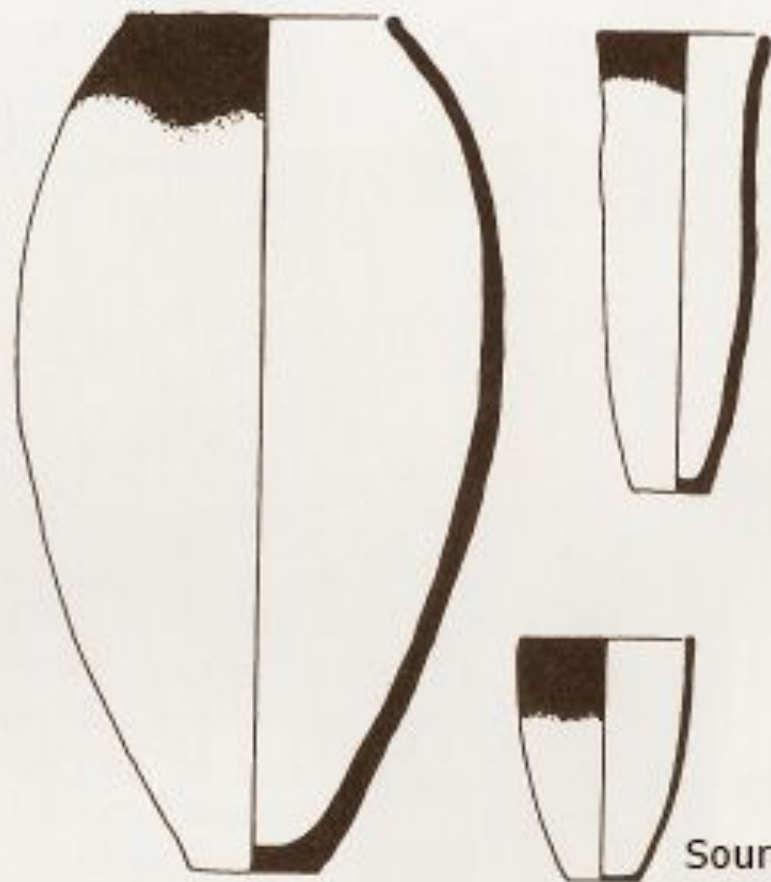
- Бадарийская культура (4500—3250 г. до н. э.)
- амратский (Накада I, первый додинастический; 1 пол. IV тыс.)
- герзейский (Накада II, второй додинастический; сер. IV тыс. — ок. 3100 г. до н. э.)
- Накада III, 0 династия 3100-3000 г до н.э.



Керамика Бадари.  
Лейпцигский  
Музей







Source: **Predynastic Egypt** by Barbara Adams/MFA Boston



Фигурка женщины Бадари.  
Резьба по кости бегемота,  
ок. 4000 до н. э, Британский  
музей.



Амратский (Накада I, додинастический период, 1 пол. IV тыс.)

Нагада I, фигура женщины из кости с ляпис лазури. Британский музей









***Disc-shaped stone maceheads from El-Mahasna of early Predynastic date, Naqada I, c. 4000-3600 BC, left, diameter c. 10 cm / 4 in. (British Museum)***





227



Палетка в форме утки изготовлена из глинистого сланца. Музей Лувра.



Палетка в форме гиппопотама.  
Британский музей.

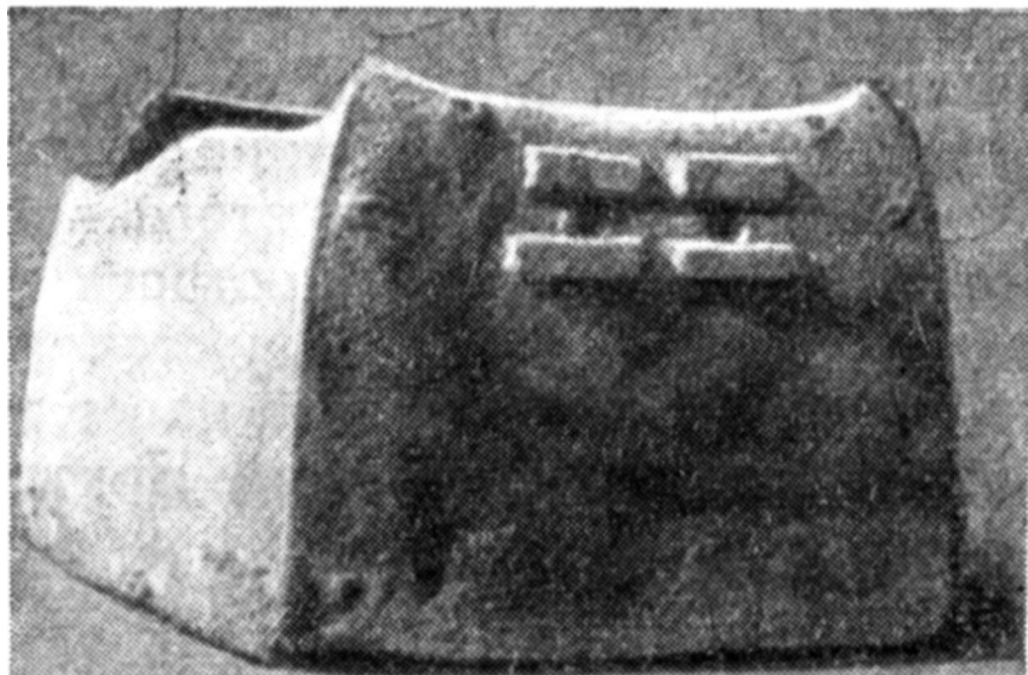
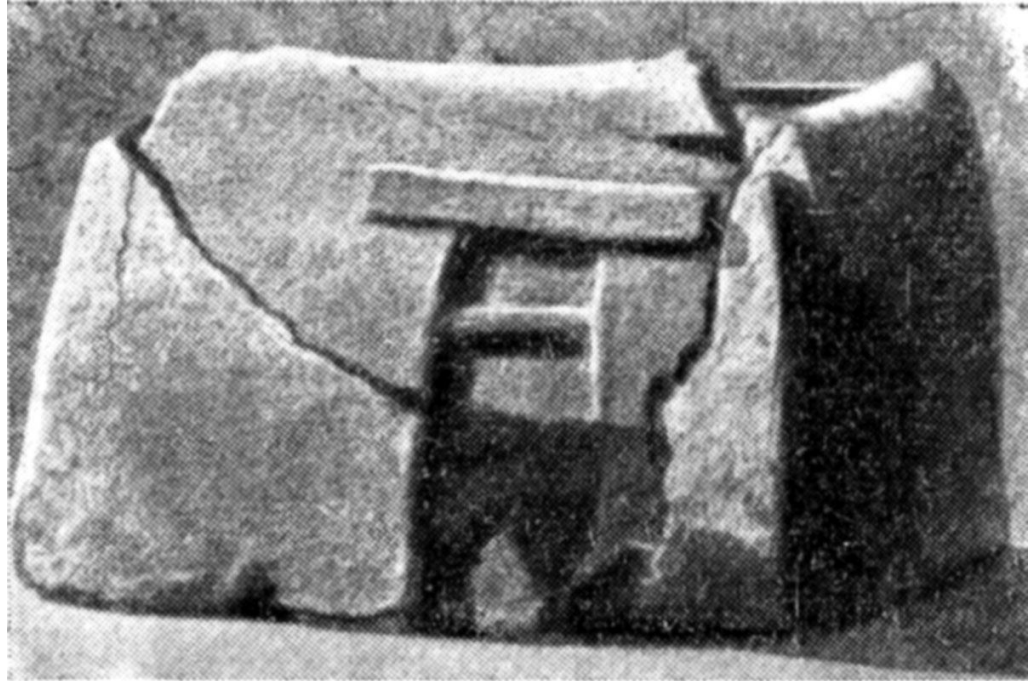


Палетка гиены. 4 тыс. до н.э. Лувр





Модель дома из  
эль-Амры

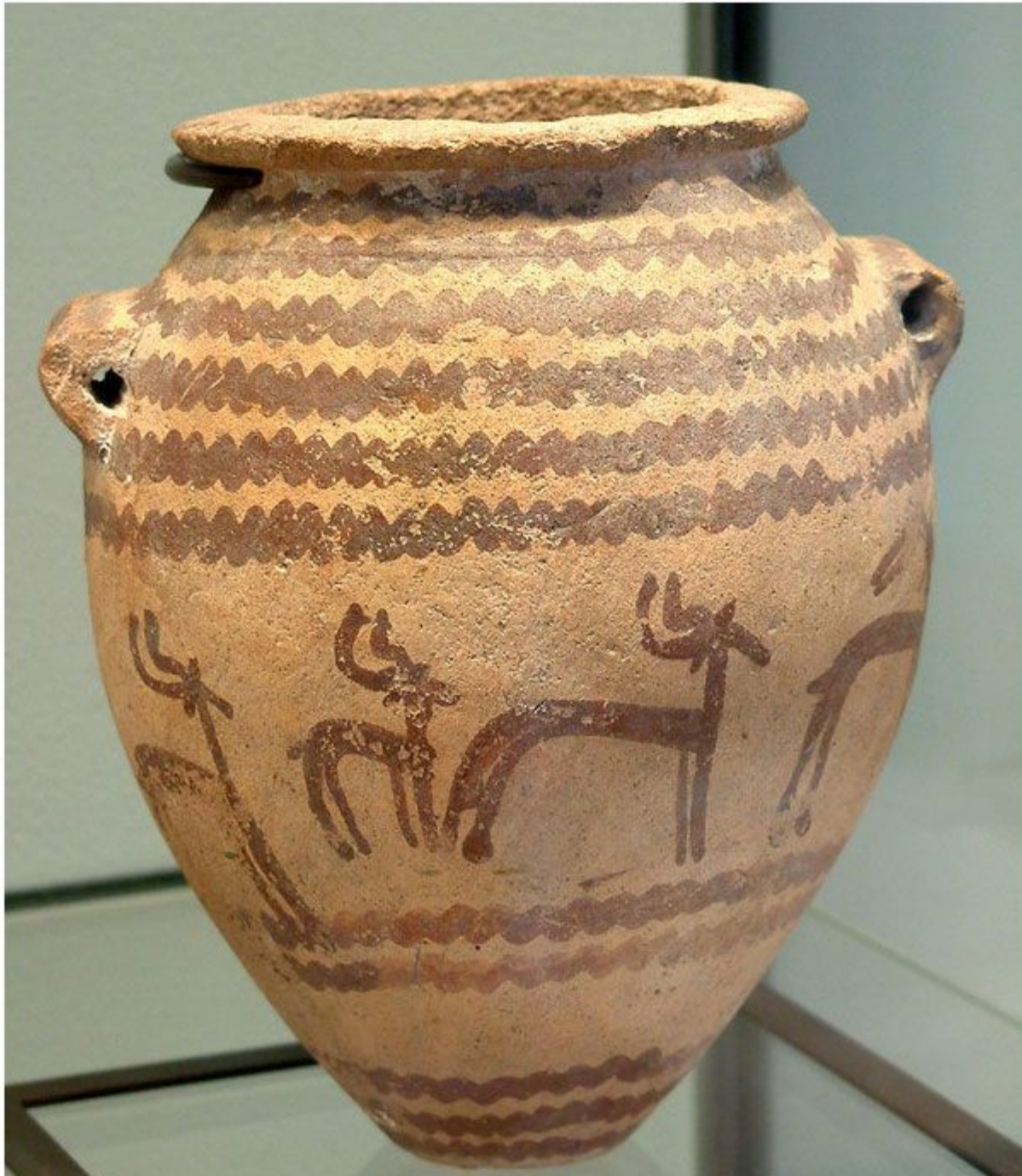


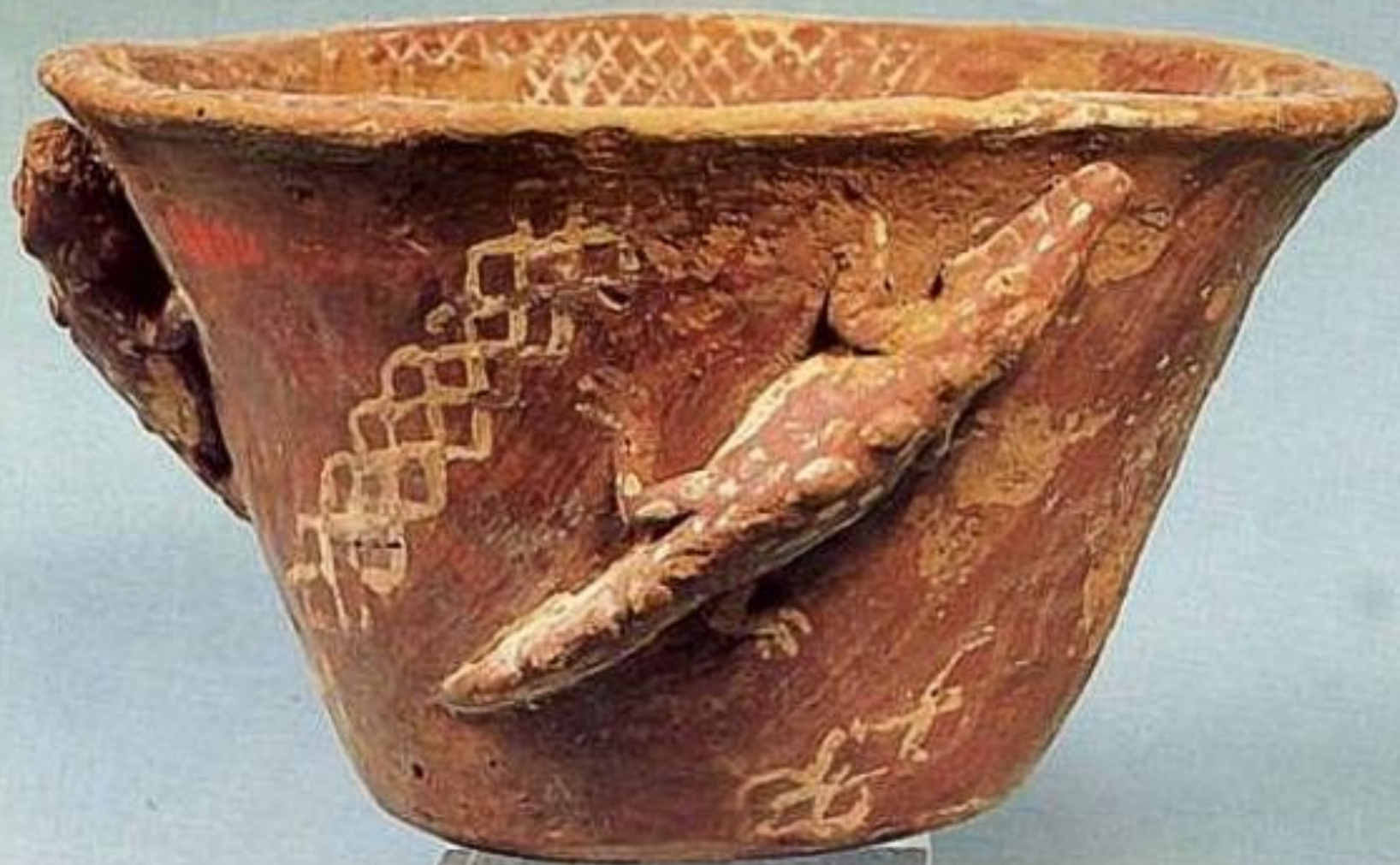
Герзейский период (Накада II, сер. IV тыс. — ок. 3100 до н. э.)











Блюдо с изображением охотника. IV тысячелетие до н.э.  
Государственный музей изобразительных искусств им. А.С.  
Пушкина.













Нож из клыка гиппопотама из Гебель эль- Арак, (Абидос). Датируется приблизительно 3300 - 3200 гг до н.э. Музей в Лувре.



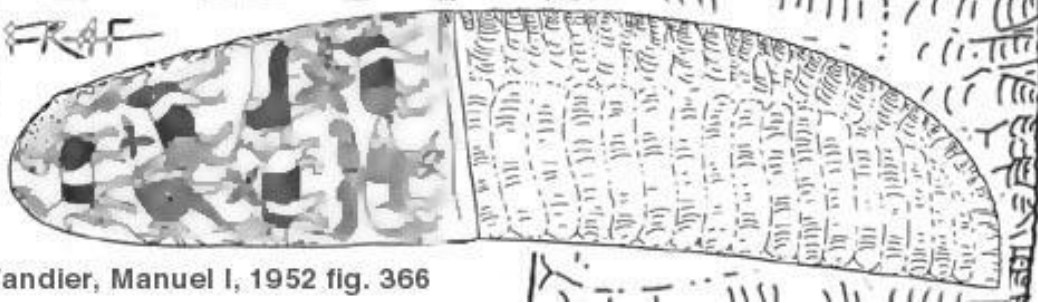
GEBEL  
TARIF



KNIFE  
HANDLE

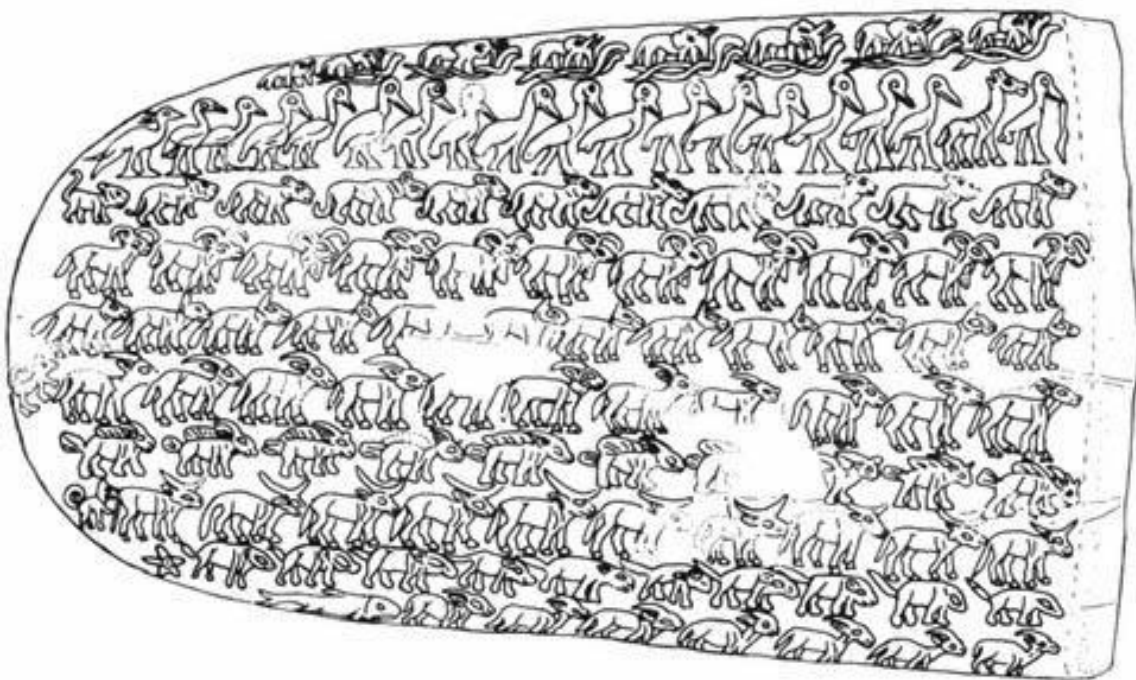
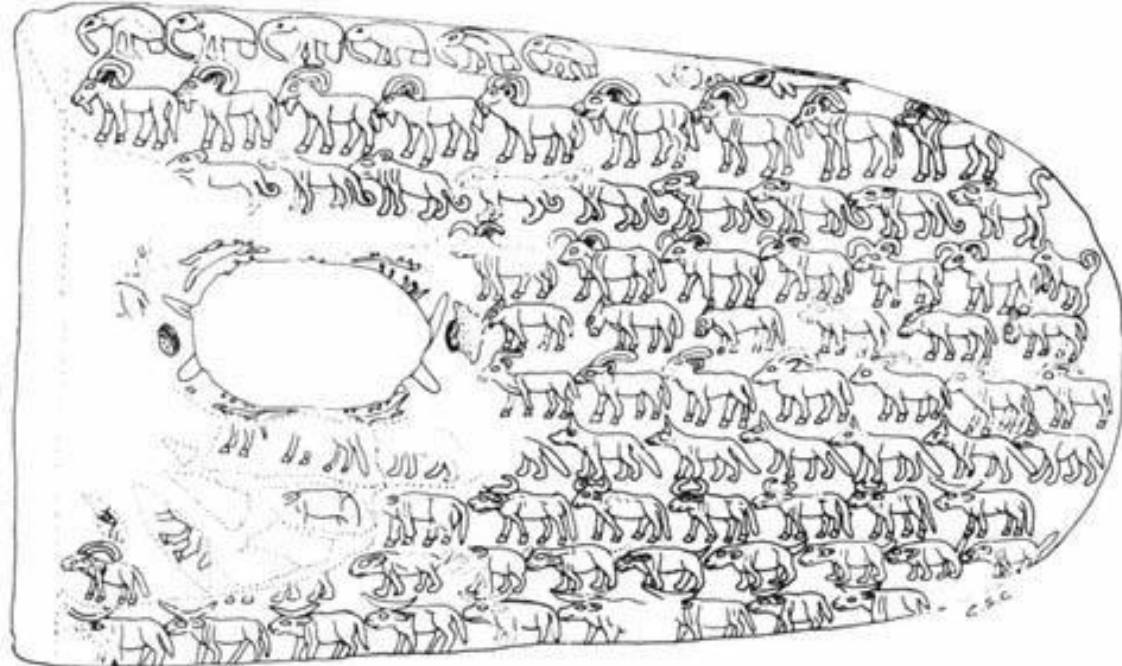


Нож из клыка  
гиппопотама из Гебель  
Тариф, (Абидос).



Vandier, Manuel I, 1952 fig. 366

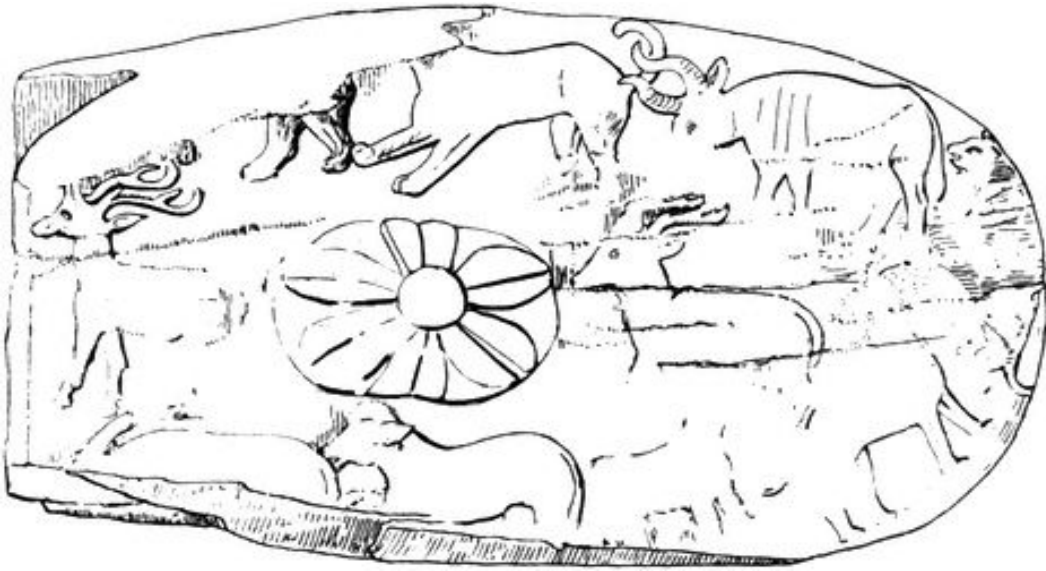
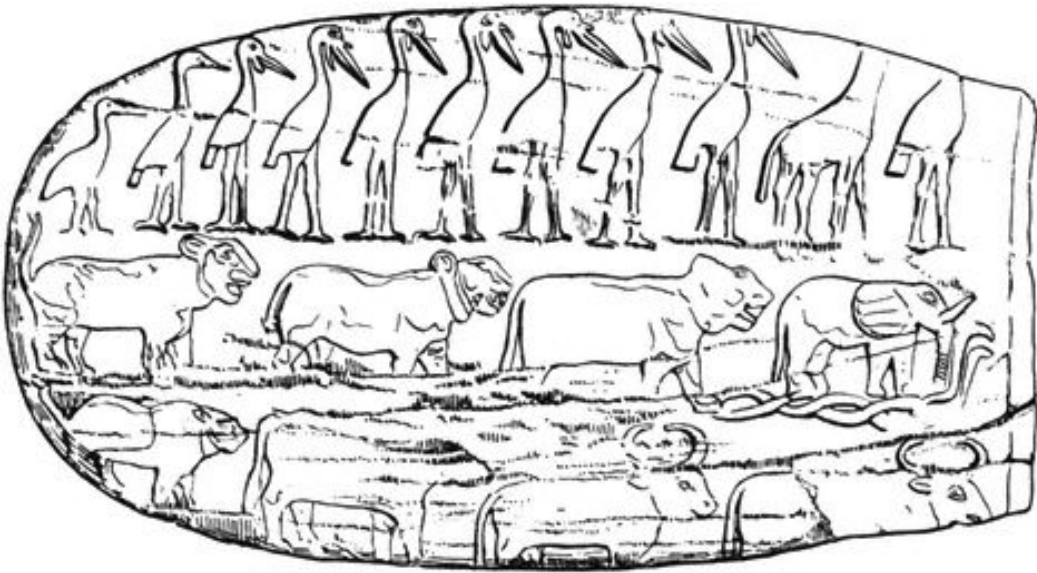
Рукоятка ножа из  
Абу Зейдан, Накада  
II. Бруклинский  
музей



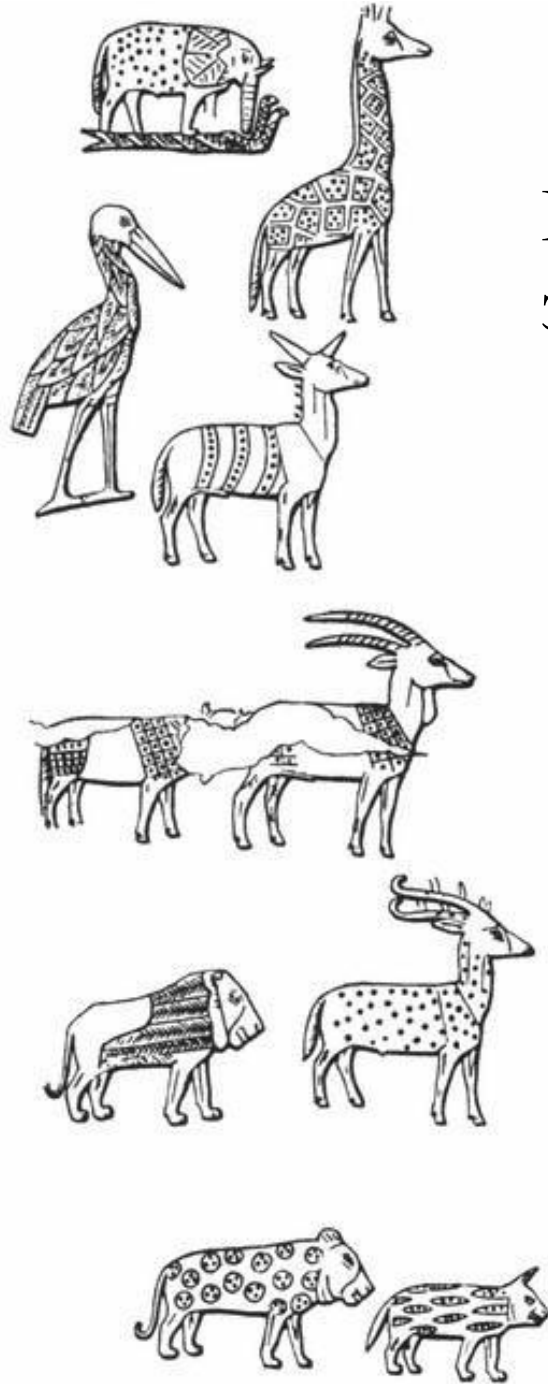
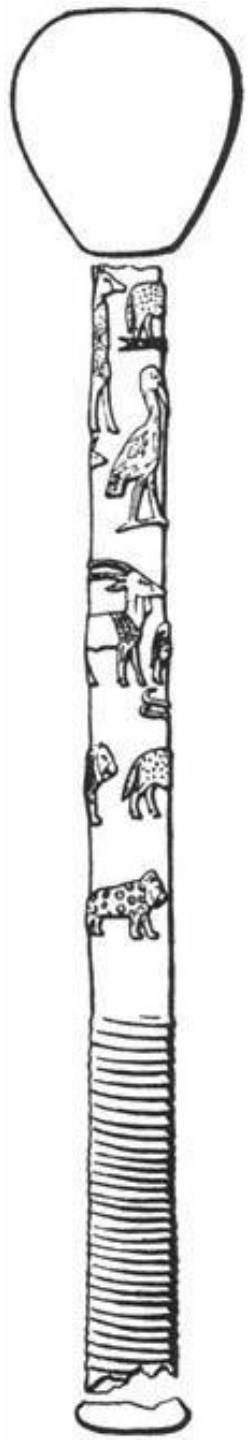
Гребень, Накада II. Музей Метрополитан



# Рукоятка ножа, Накада III. Музей Метрополитан



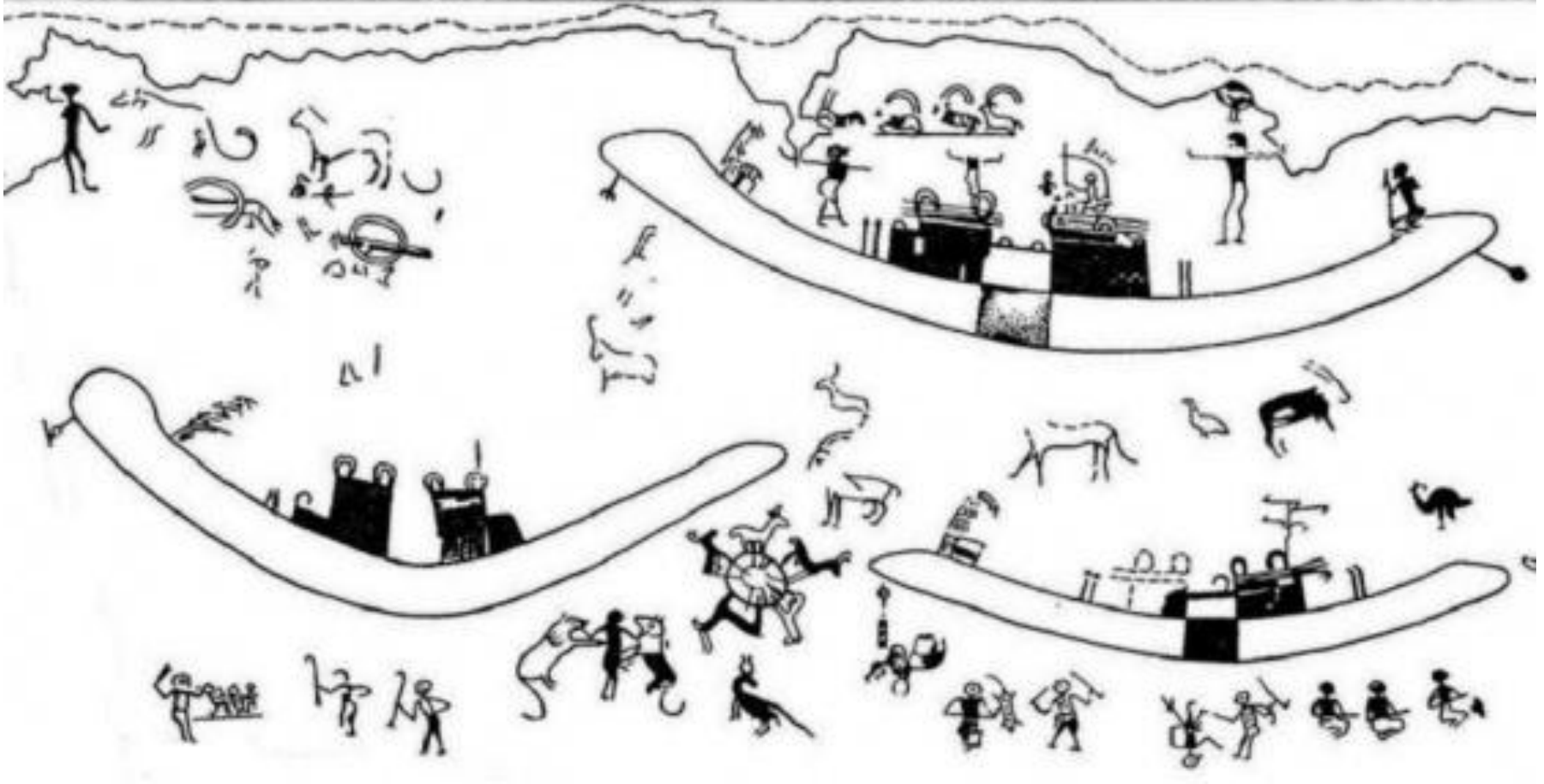


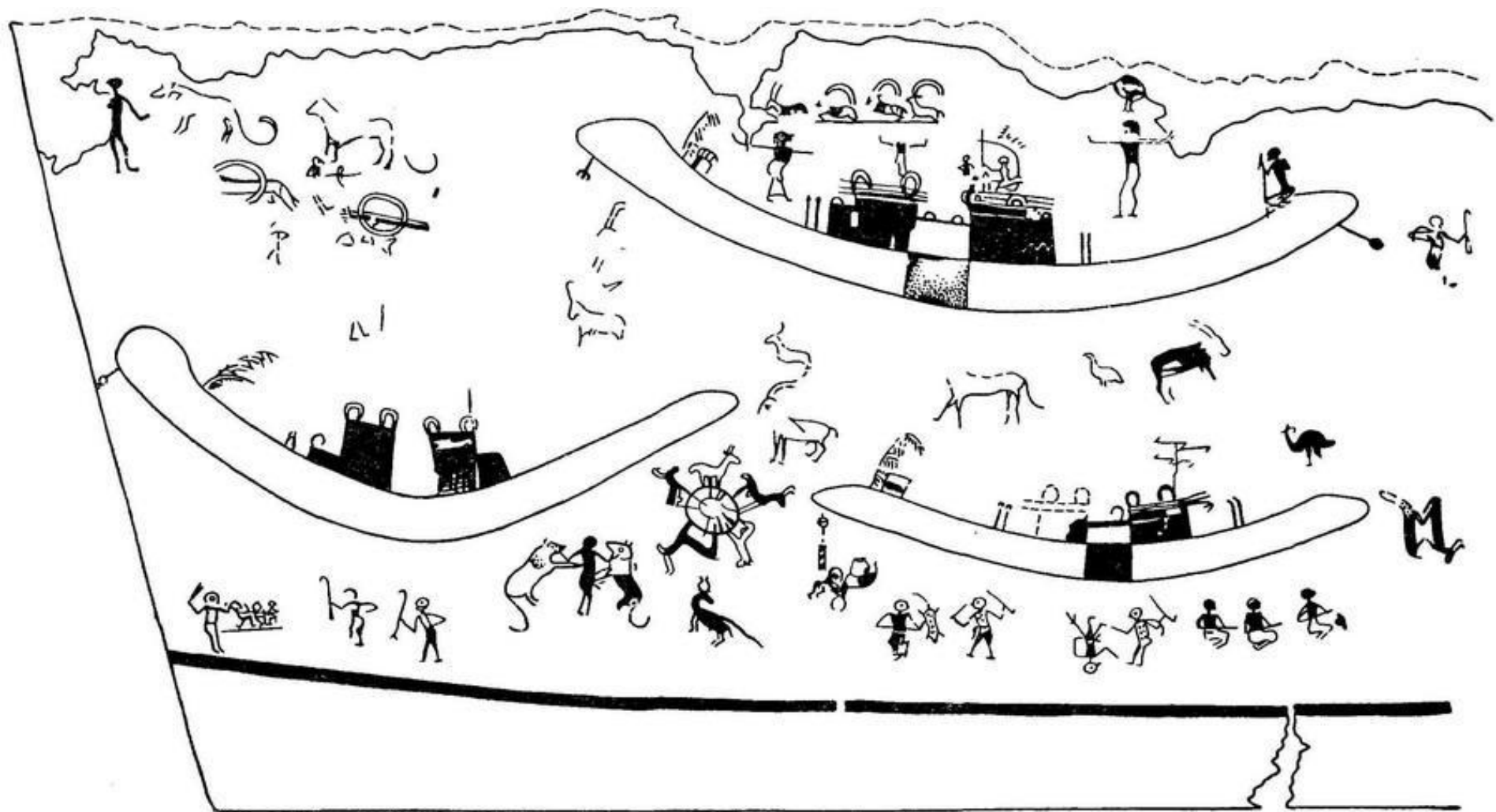


**Булава, покрытая  
золотом, Нубия, Нагада III**

# Роспись на стене гробницы вождя из Иераконполя, Накада II









FRF



**NAQADA II OBJECTS**

**Bird-shaped Stone vessel (breccia): British Museum, London**  
**Bone/ivory pins and combs, D-ware vessel: Ashmolean Museum, Oxford**  
**(Photos courtesy Jon Bodsworth)**





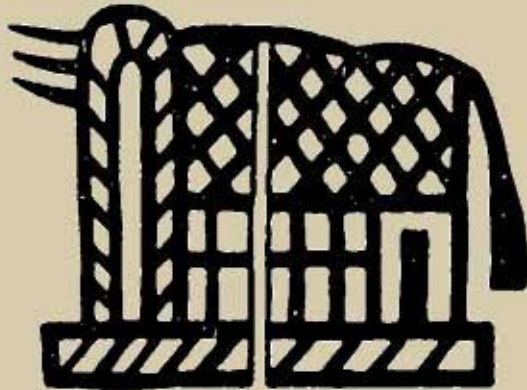
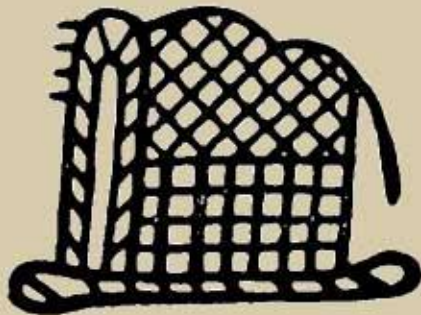
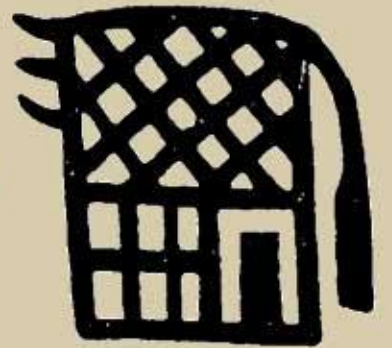
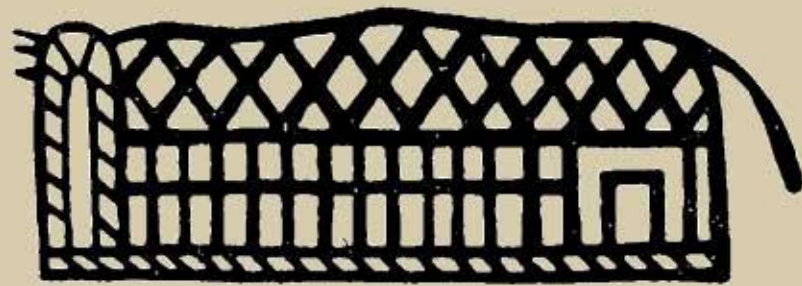
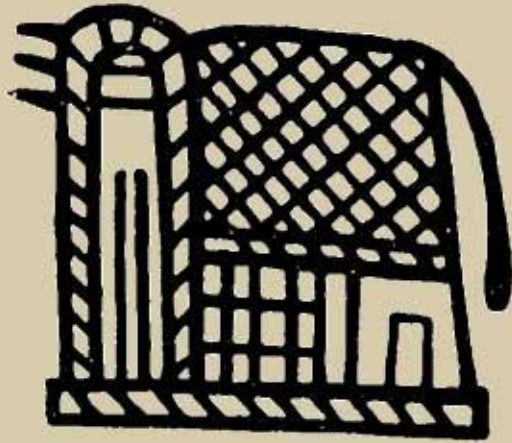


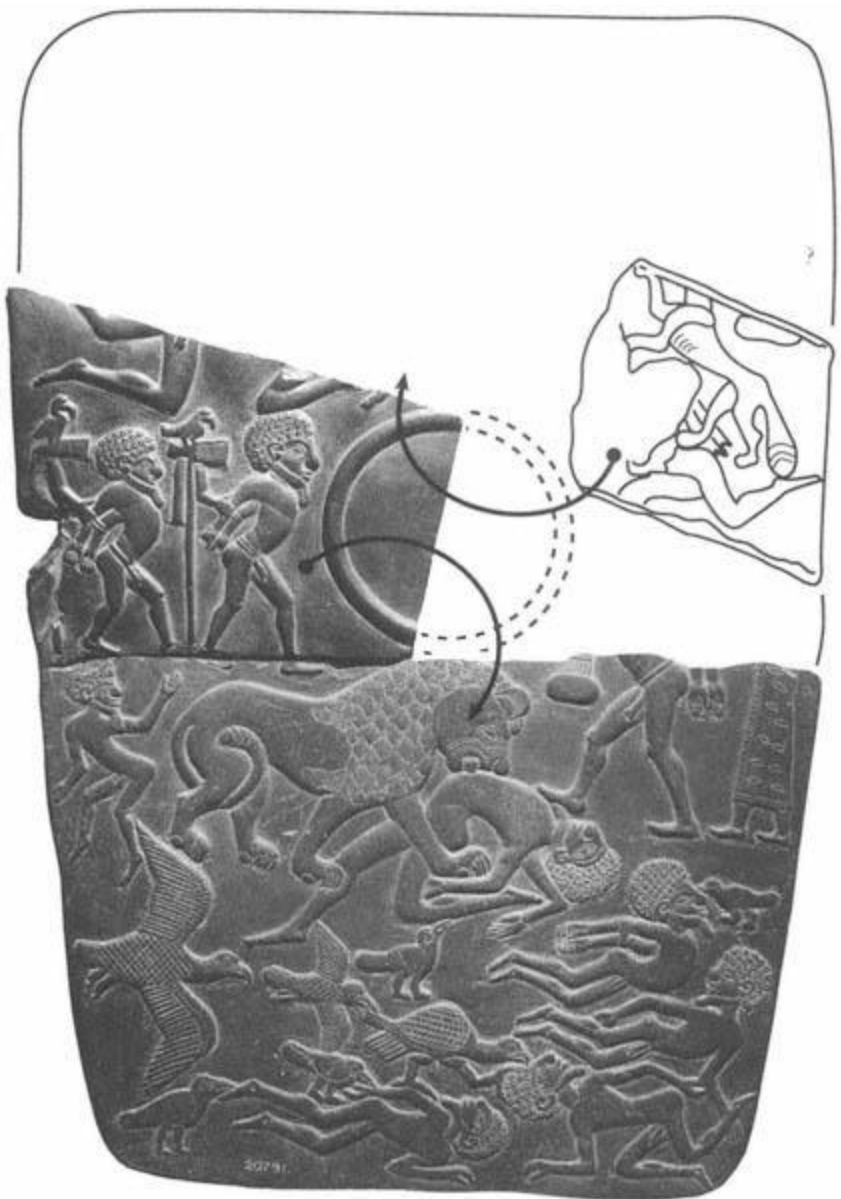


Оксфордская  
палетка.  
Накада II или  
III

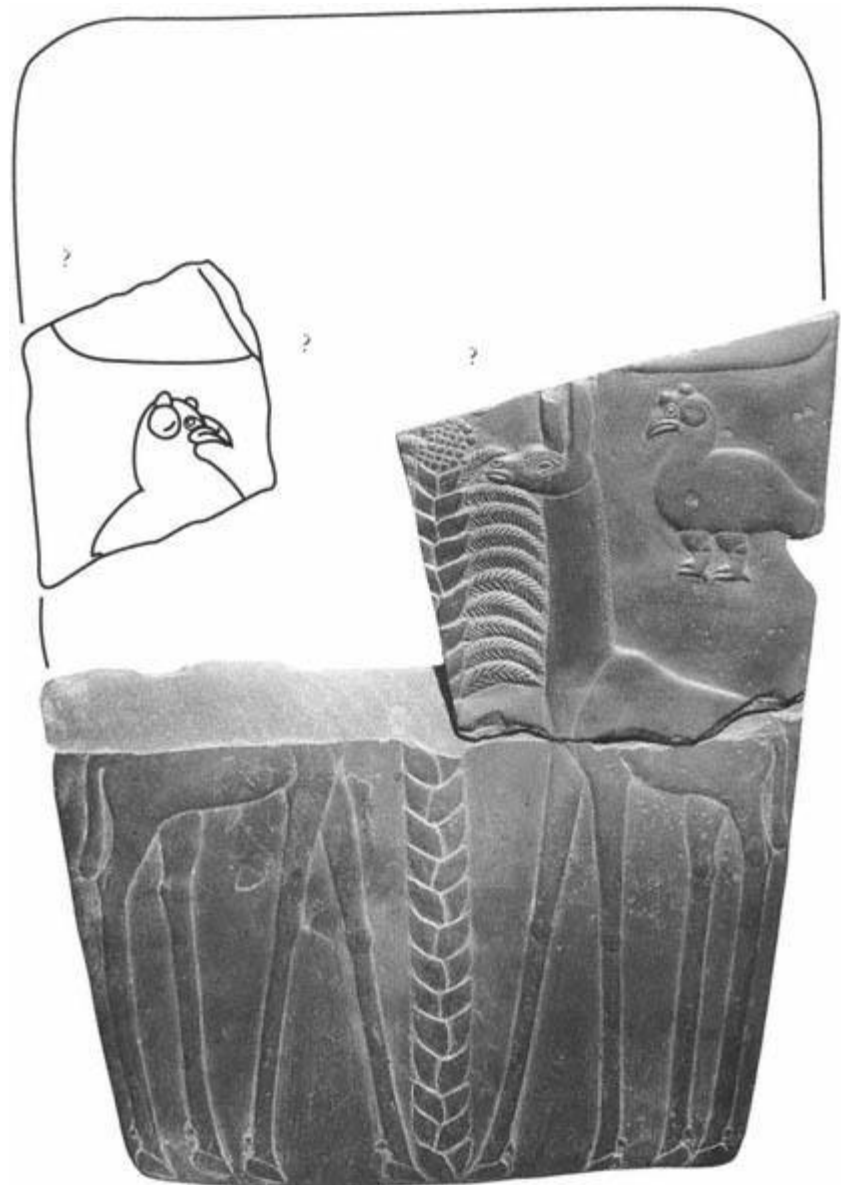








1



2

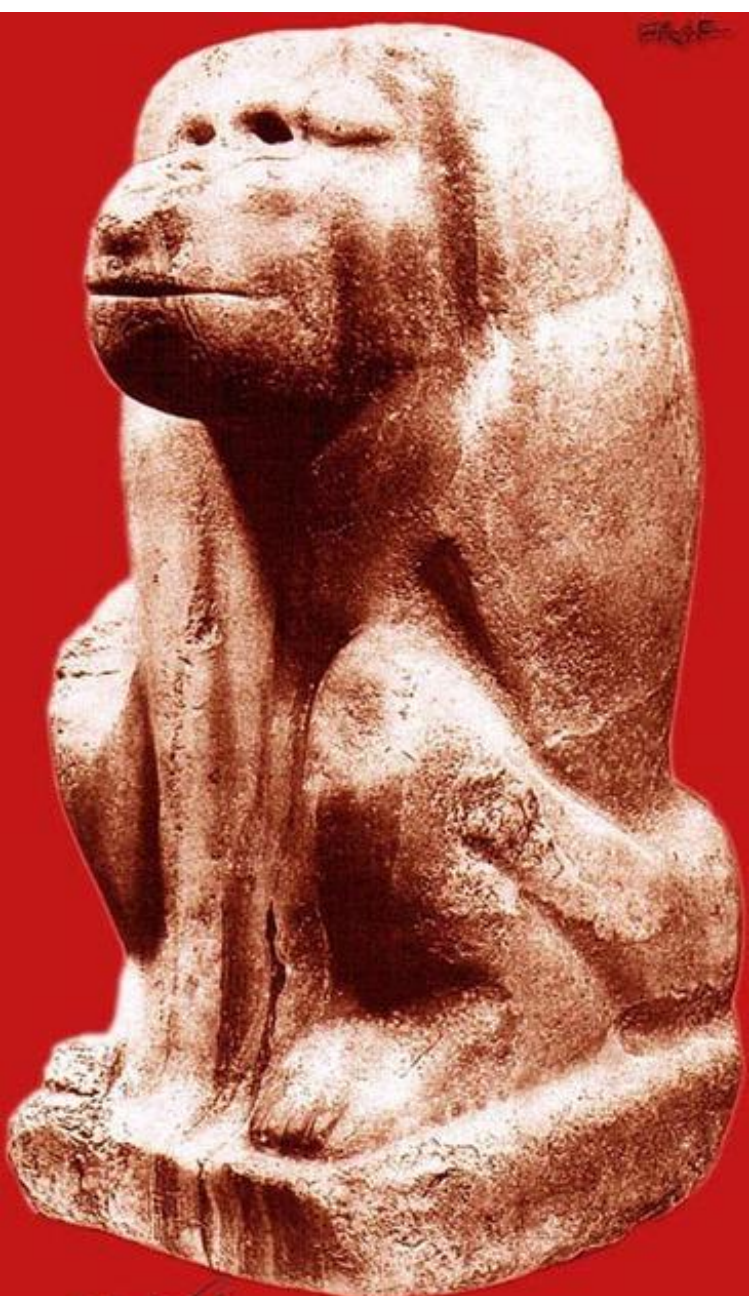
3

4



NAQADA PERIOD. LIBYAN TRIBUTE TABLET (Abydos, ca. 3000 BCE)





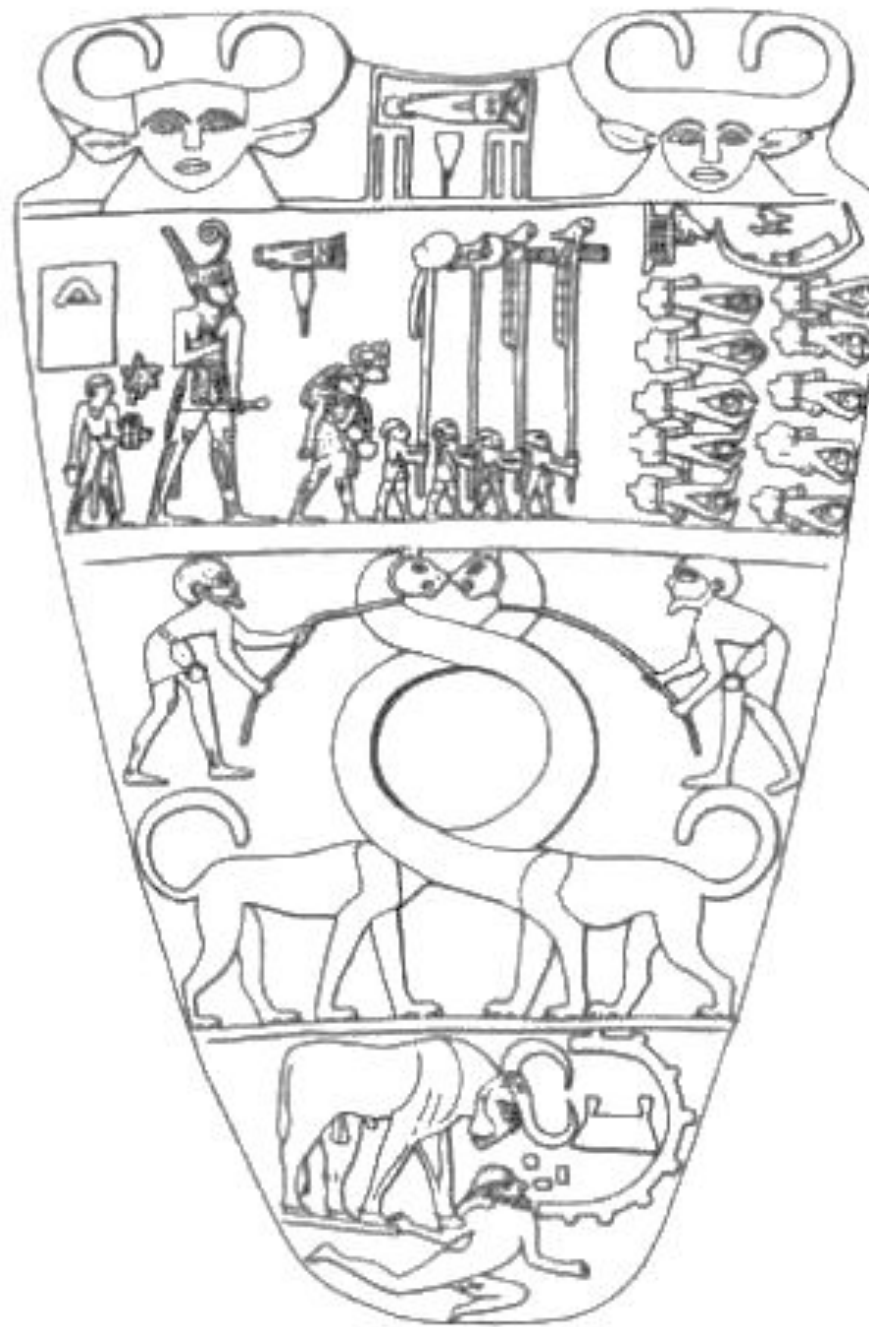
FRSE



**NARMER APE**  
Berlin Staatl. Mus. 22607  
Uncertain reading of the name  
beside the serekh: Khnwm (Hotep ?)





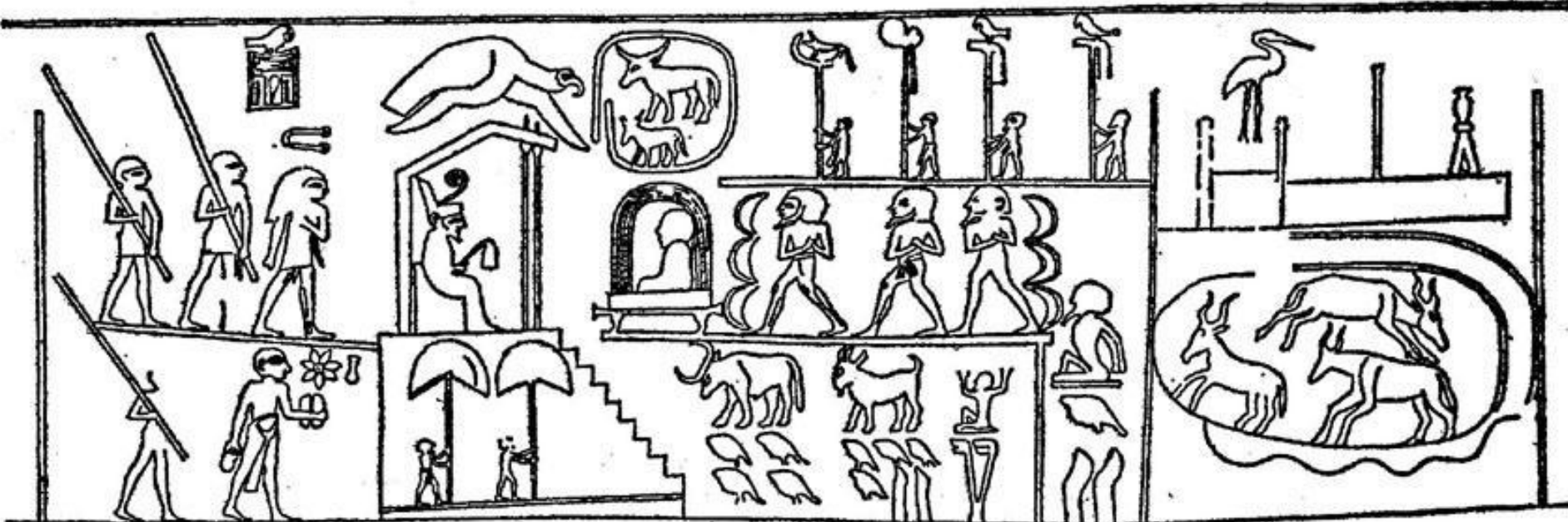


# Навершия булавы царей Нижнего (слева) и Верхнего Египта



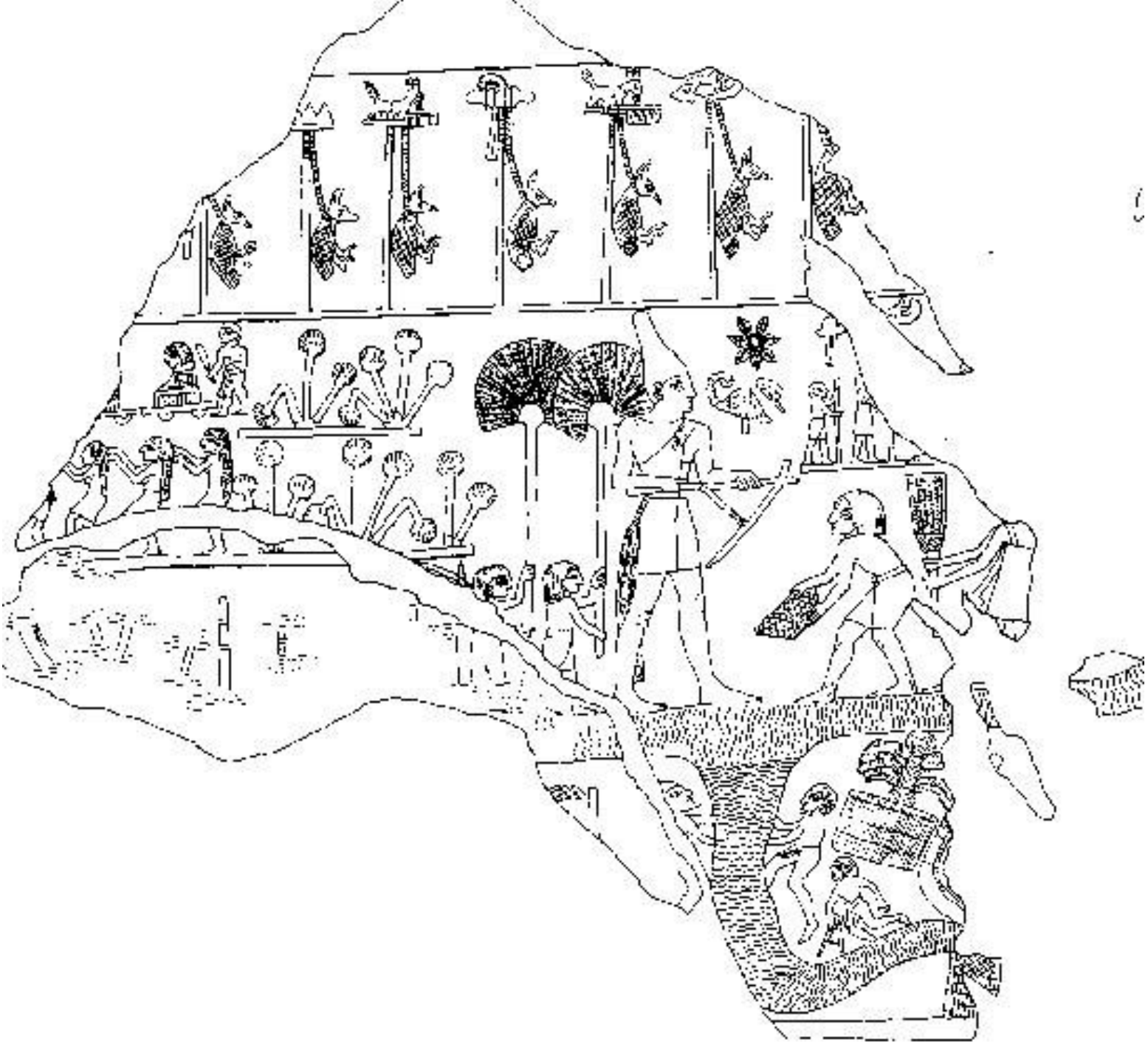


**Навершия булавы  
Нармера**



**Навершия  
булавы царя  
Скорпиона**





**Раннединастический период**  
**I-II династия**  
(3120 по 2649 годы до н. э.)





**Стела царя Джера**

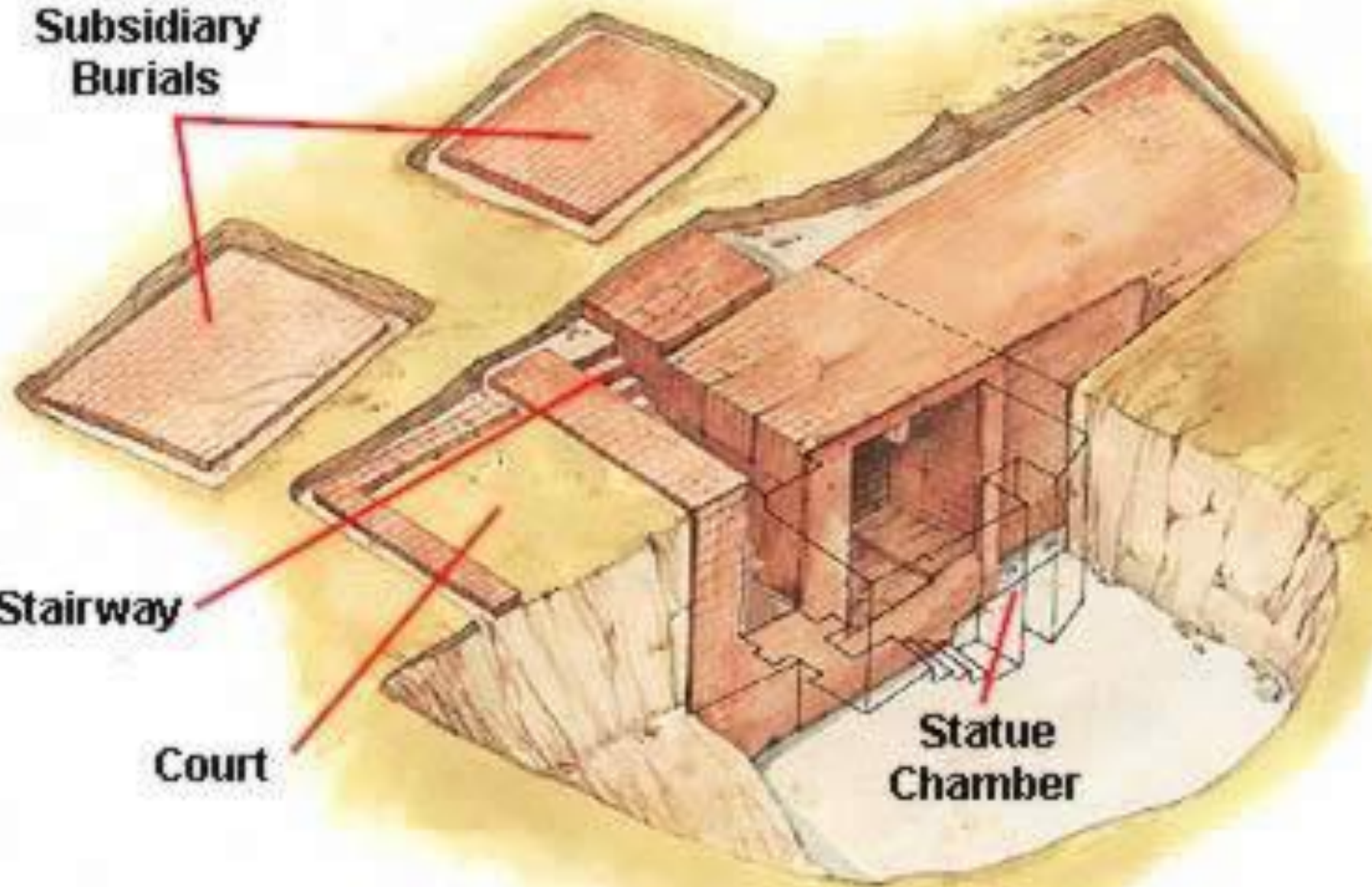


**Стела царя Джеда**

# Гробница царя Дена, Абидос



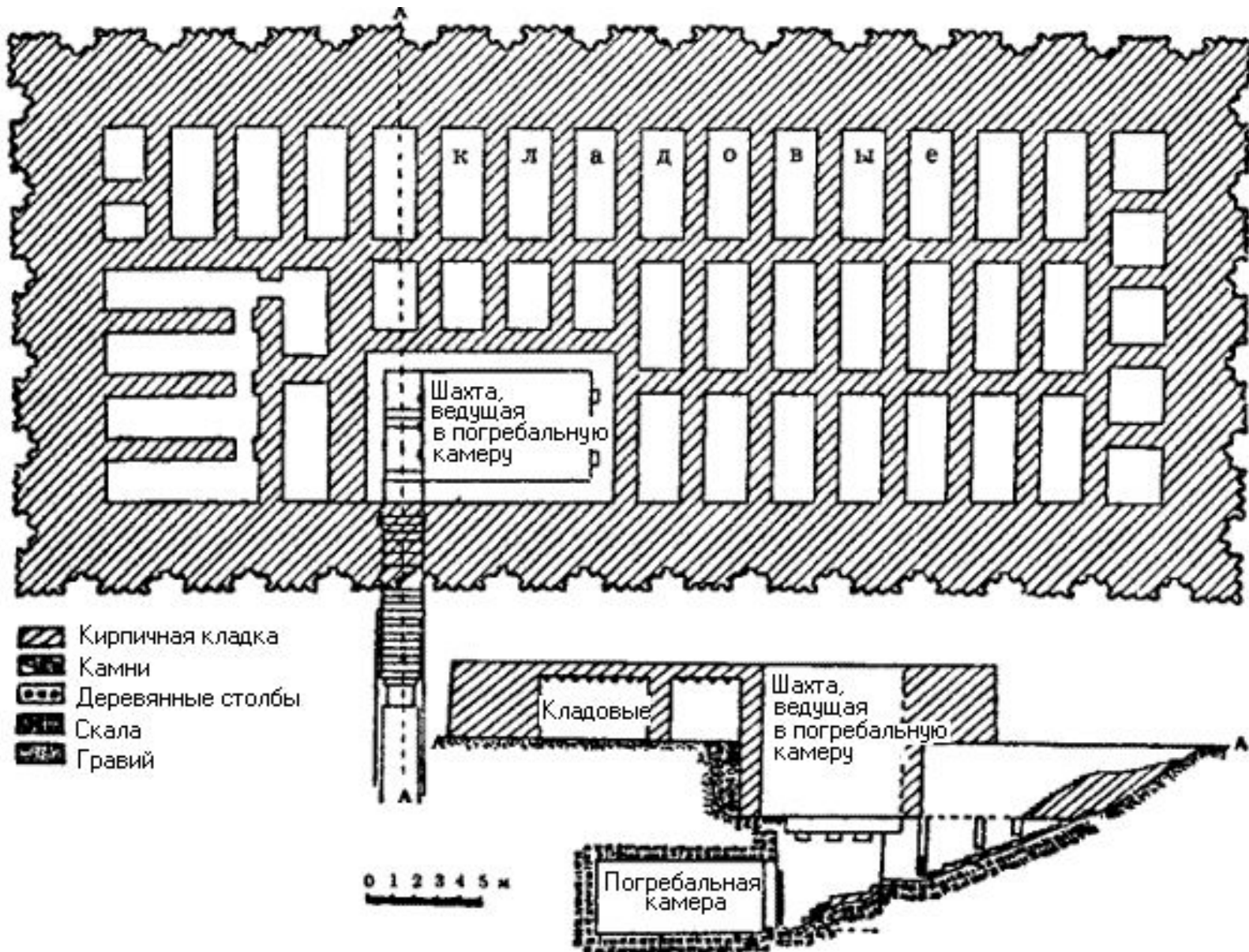
**Subsidiary  
Burials**



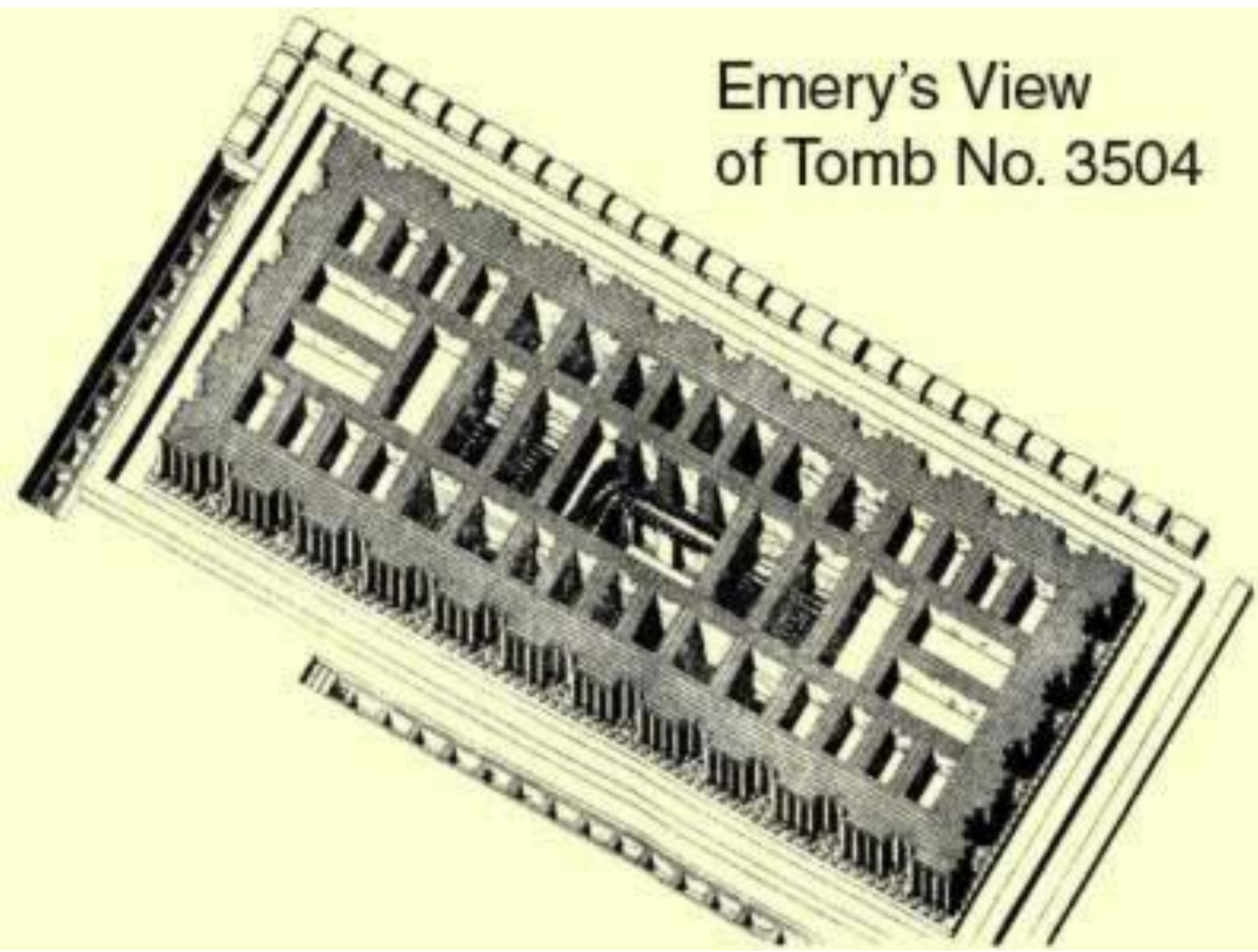
# Гробница царя Джера в Абидосе

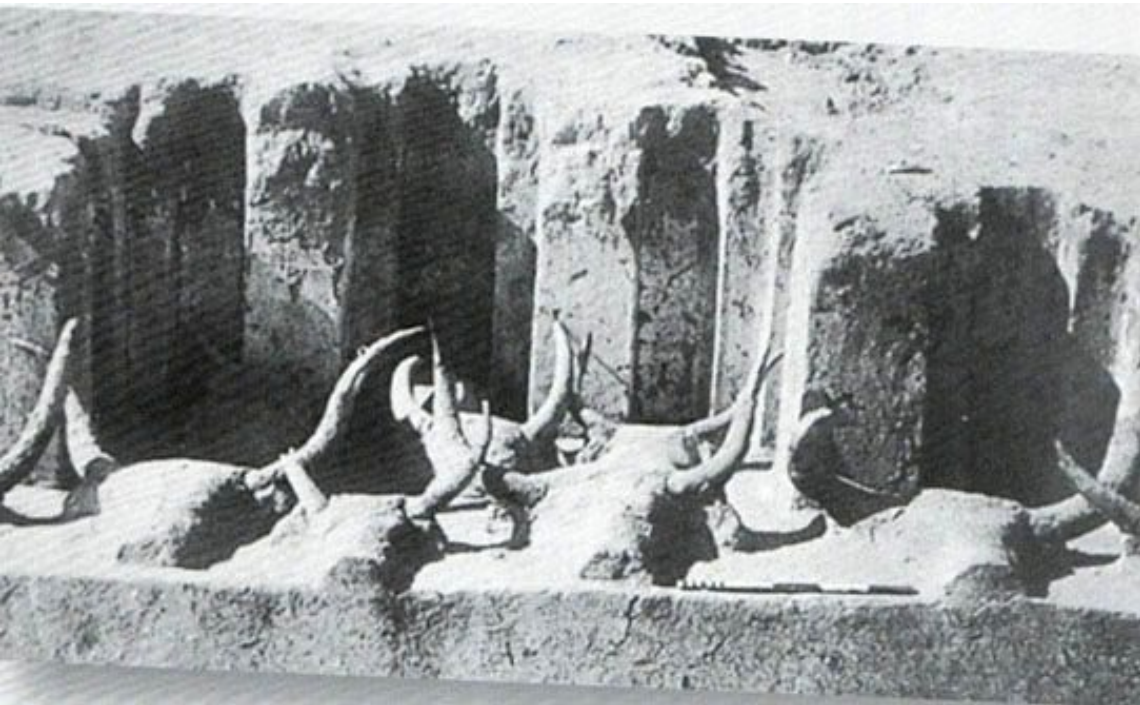


# Гробница египетского вельможи Хемаки в Саккаре. I династия. План и вертикальный разрез



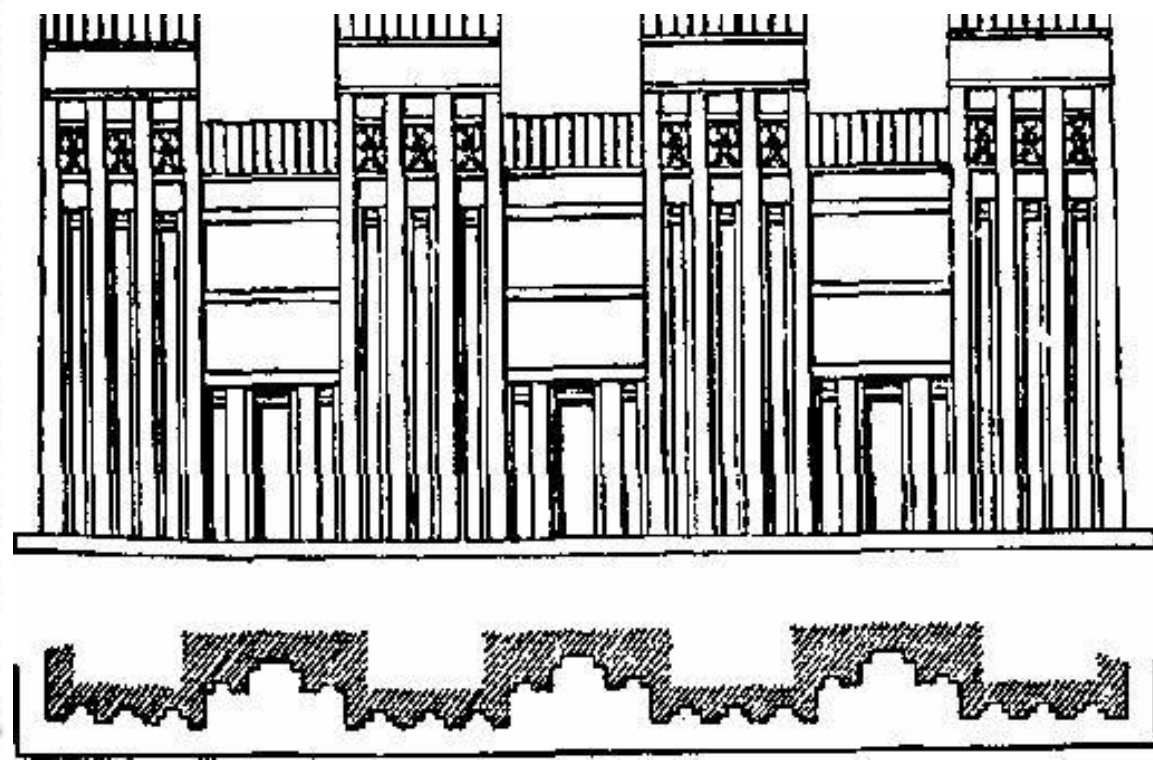
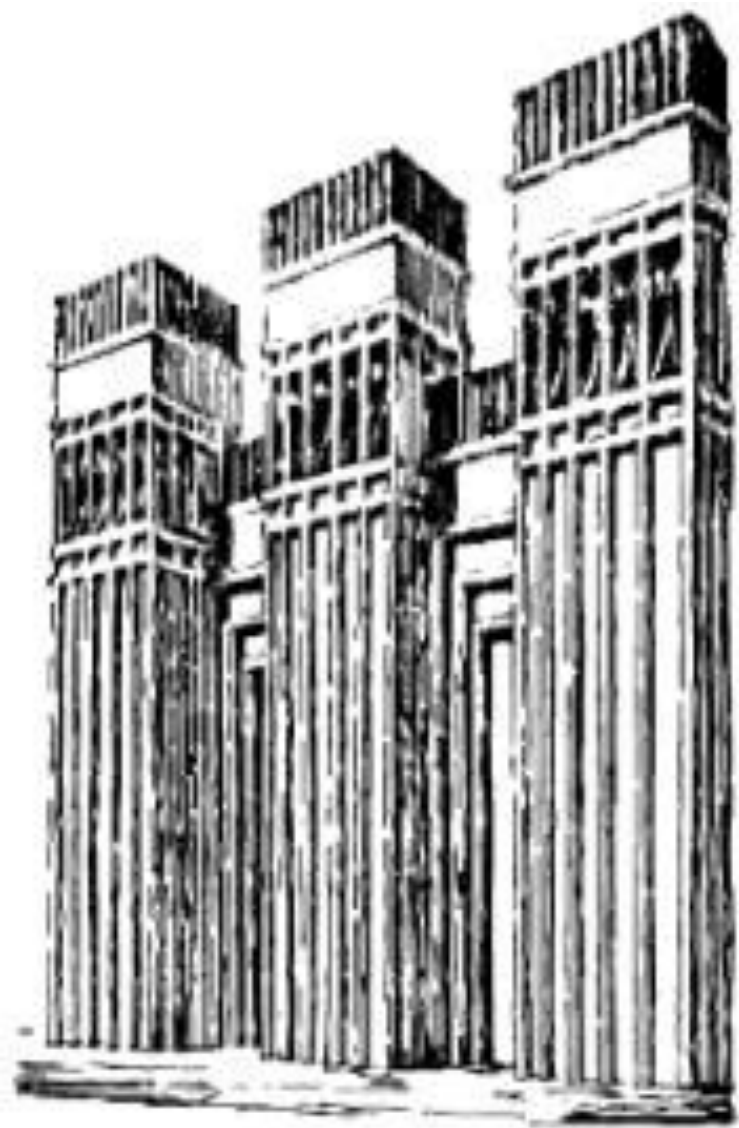
Emery's View  
of Tomb No. 3504

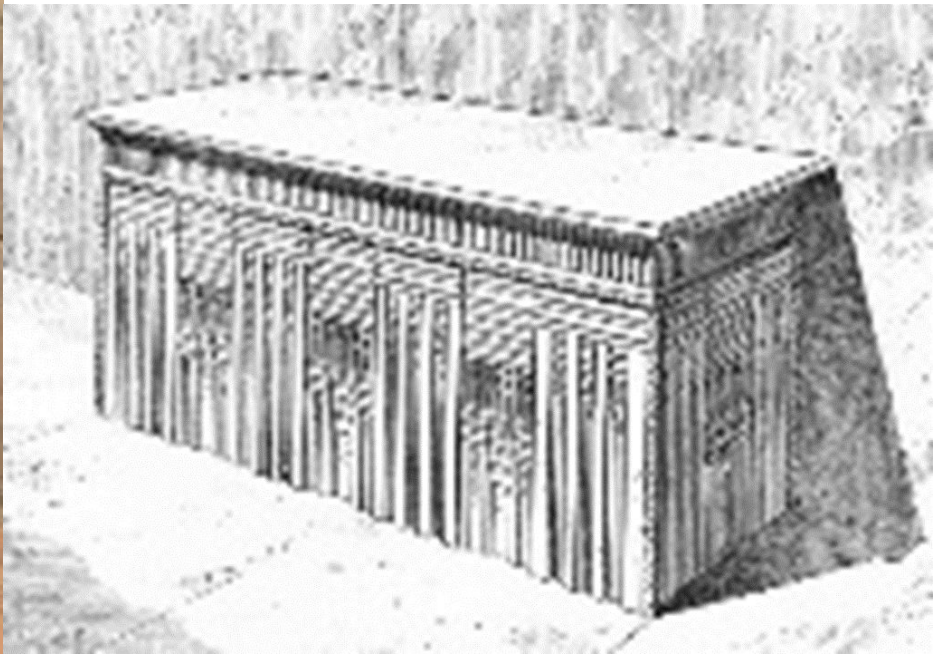












Колосса  
льные статуи  
Мина из  
Коптоса



# Статуя царя Хасехемуи



# Статуя идущего царя из Абидоса





Ритуальный сосуд для  
Хеб-Седа, I династия

# Ярлык царя Дена





## 108. FURNITURE LEG

Ivory

Dynasty 1, ca. 2890 BC

Abydos, Umm el-Qaab, tomb of Semerkhet

Gift of the Egypt Exploration Fund, 1899-1901

H: 10.5 cm

OIM E6901

### PUBLISHED

Petrie 1900, pl. 12.8; Petrie 1901a, pl. 43.1

[oi.uchicago.edu](http://oi.uchicago.edu)

[oi.uchicago.edu/pdf/oimp33.pdf](http://oi.uchicago.edu/pdf/oimp33.pdf)

## BEFORE THE PYRAMIDS

THE ORIGINS OF EGYPTIAN CIVILIZATION

edited by

EMILY TEETER

244

Petrie, William M. Flinders

1900 *The Royal Tombs of the First Dynasty, Part 1*. London: Egypt Exploration Fund.

1901a *The Royal Tombs of the Earliest Dynasties, Part 2*. London: Egypt Exploration Fund.



Диски из гробницы  
Хемака

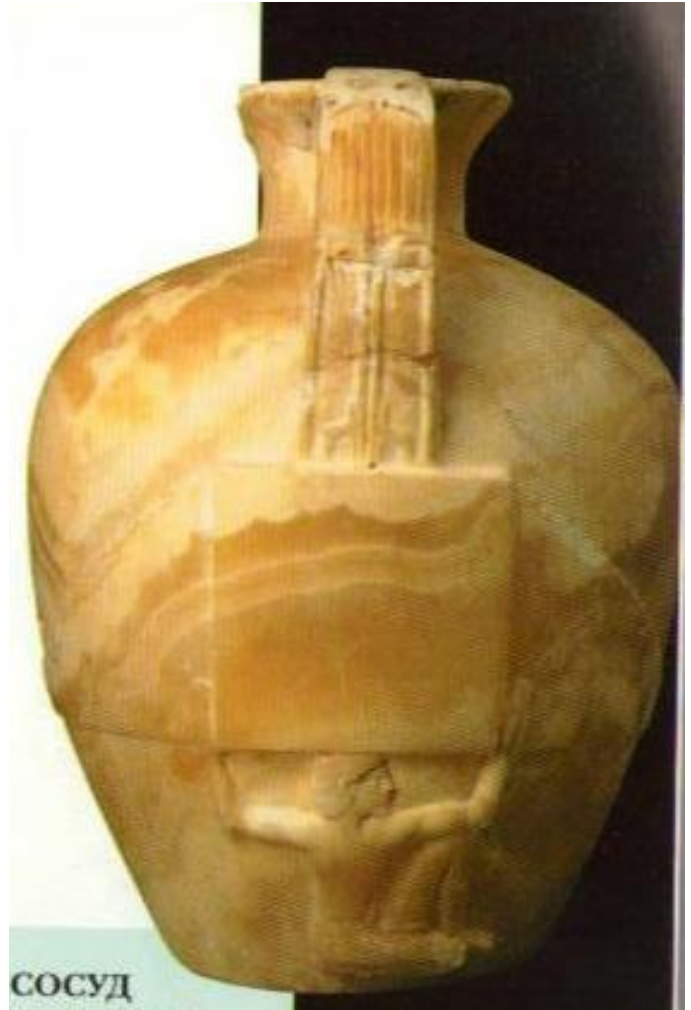
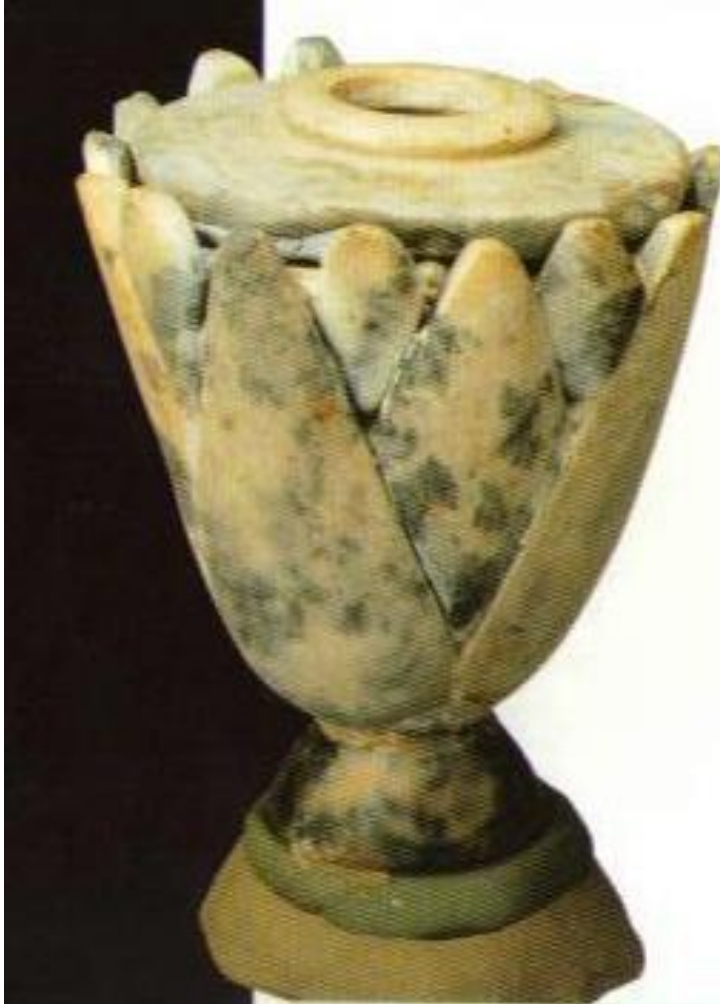


Женские статуэтки,  
I династии (слева),  
II династии



Бронзовые вазы были найдены в гробнице фараона Второй династии Хасехемуи в Абидосе. Британский музей.





СОСУД



**СОСУД С ИМЕНАМИ ФАРАОНОВ**

СЛАНЕЦ, ВЫСОТА 12 СМ, МАКСИМАЛЬНЫЙ  
ДИАМЕТР 23 СМ

САККАРА, ПИРАМИДА ДЖОСЕРА

РАСКОПКИ СЛУЖБЫ ДРЕВНОСТЕЙ ЕГИПТА (1933)

1 ДИНАСТИЯ (2920–2770 ДО Н.Э.)

ЗАЛ 43

