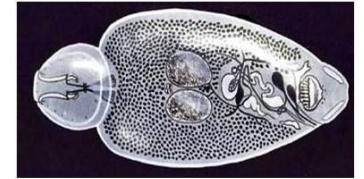


# Плоские черви.



Планарии

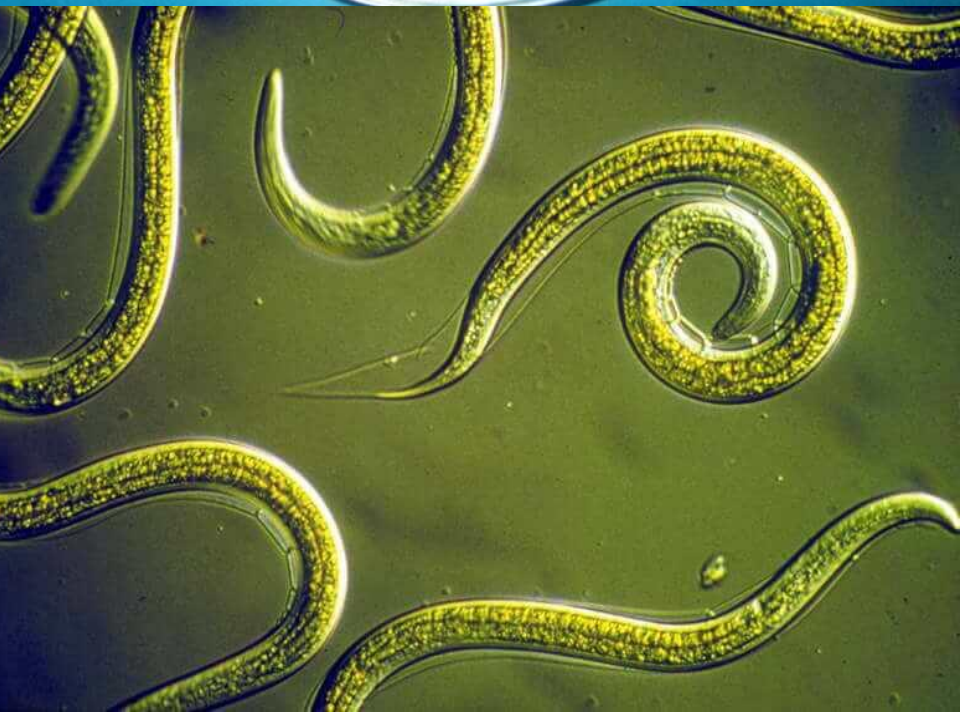
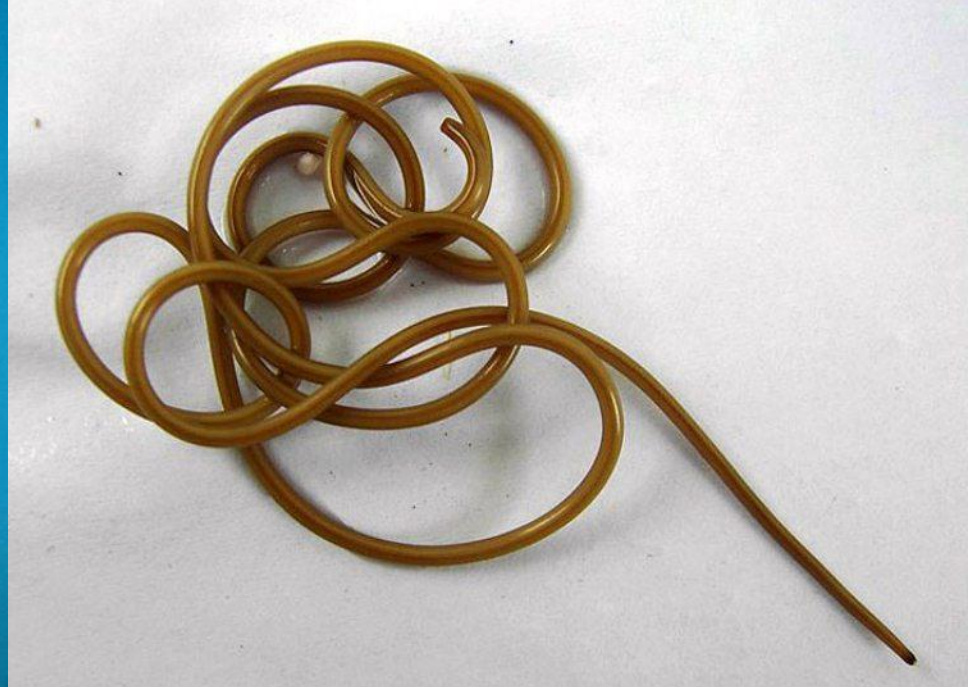


ПЕЧЕНОЧНЫЙ  
СОСАЛЬЩИК



Бычий цепень





# ТИП КРУГЛЫЕ ЧЕРВИ

## ЦЕЛИ УРОКА:

1. Ознакомиться с особенностями строения и жизнедеятельности круглых червей, их многообразием и значением.

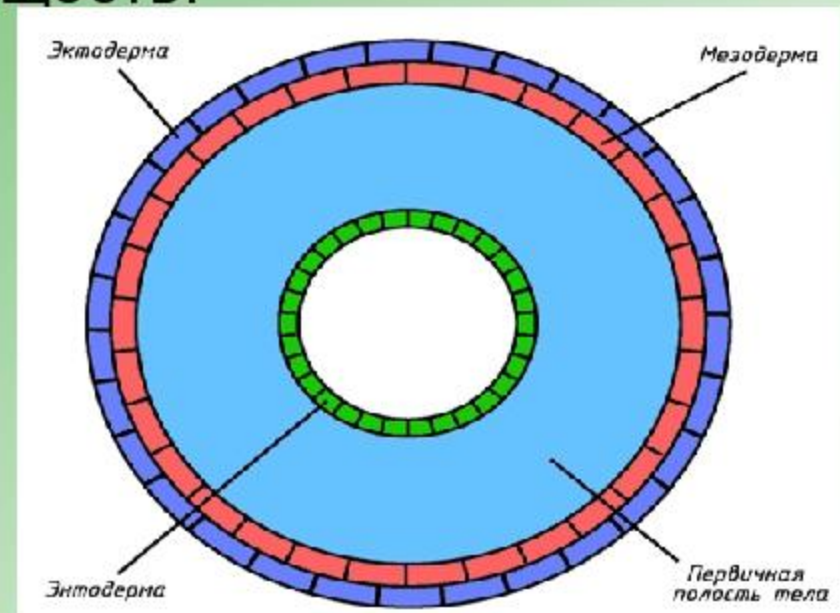


Круглые черви – обширная группа животных с длинным, круглым в поперечном разрезе телом, которое обычно заострено на переднем и заднем концах.

Для круглых червей характерно наличие свободного пространства внутри тела – первичной полости.

В ней расположены внутренние органы, окруженные полостной жидкостью.

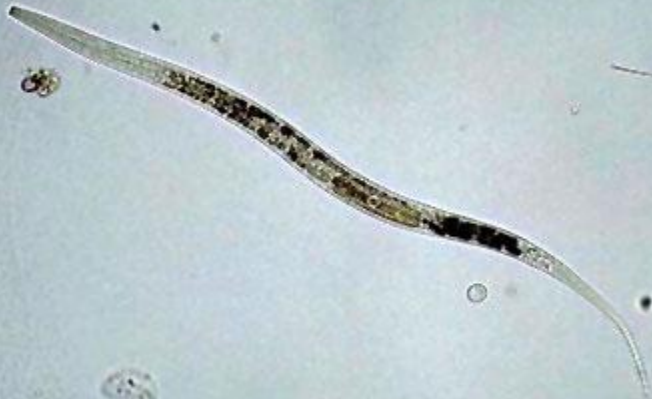
Омывая клетки организма, она участвует в газообмене и переносе веществ.



# Тип круглые черви Nemathelminthes

## СВОБОДНОЖИВУЩИЕ

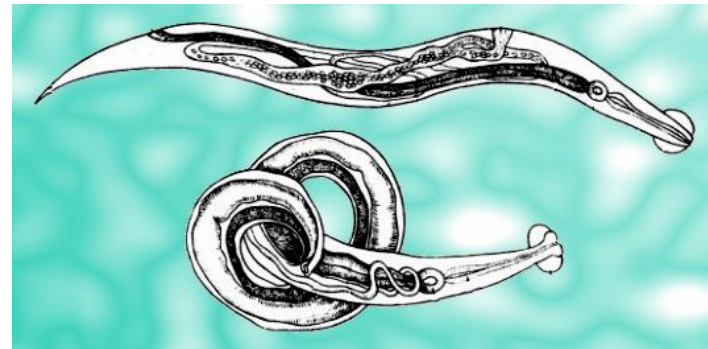
Почвенная нематода



Коловратка



## ПАРАЗИТИЧЕСКИЕ



# Классификация типа Круглые черви (согласно В.А.Догелю):

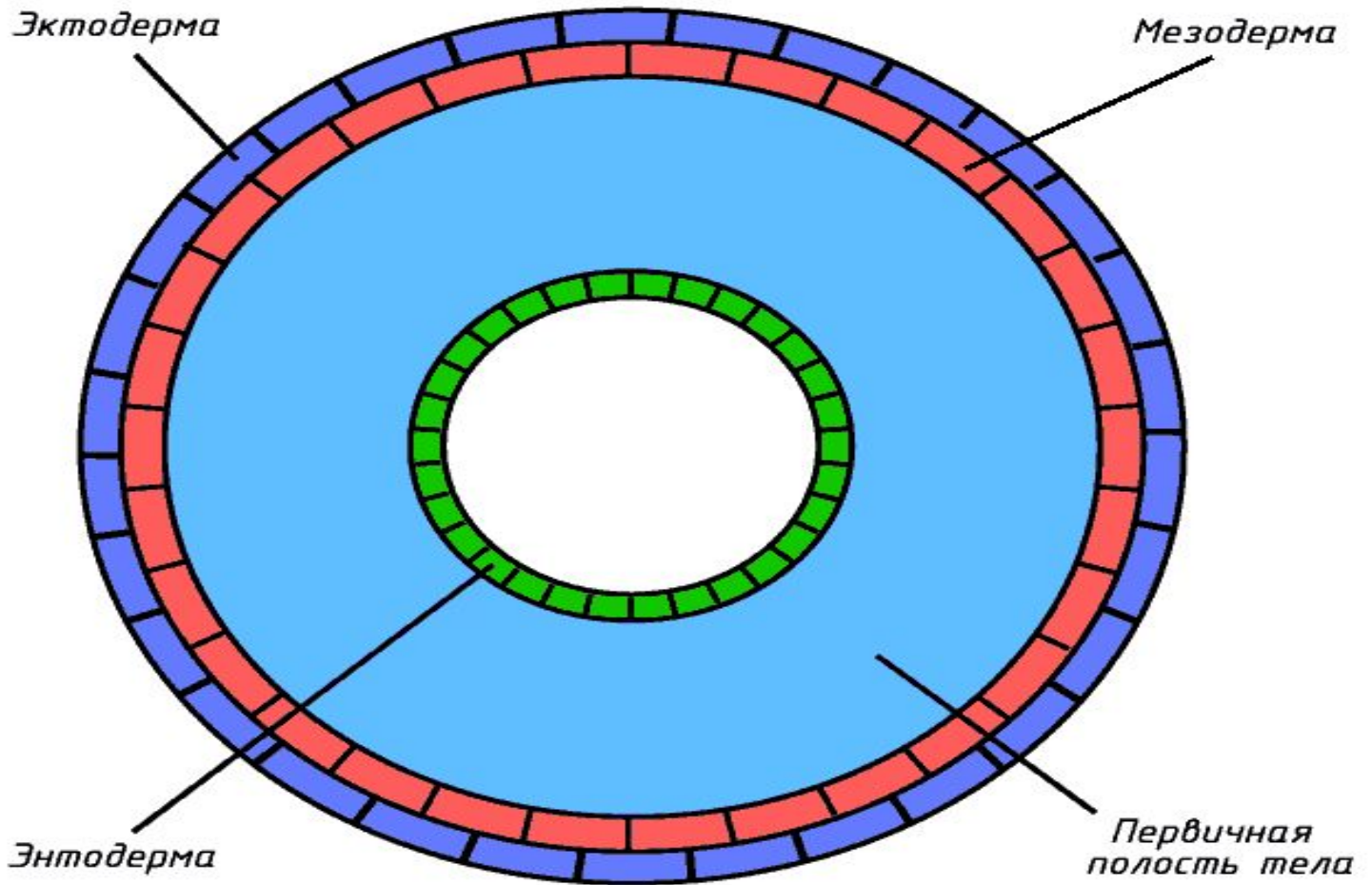
- Класс Нематоды (Nematoda).
- Класс Брюхоресничные (Gastrotricha).
- Класс Киноринхи (Kinorinchi).
- Класс Волосатики (Gorciaceae).
- Класс Коловратки (Rotatoria).

# Основные признаки Круглых червей

1. Тело круглое в поперечном сечении, заостренное с концов.
2. Покров - кожно- мускульный мешок.
3. Могут только изгибаться, т.к. мышцы только продольные.
4. Тело упругое, плотное, покрытое кутикулой.
5. Имеют анальное отверстие.
6. Имеется первичная полость тела, заполненная жидкостью.
7. Имеют 4 системы органов.
8. Раздельнополые.
9. Большинство паразиты.



# ПОПЕРЕЧНЫЙ СРЕЗ КРУГЛОГО ЧЕРЯ

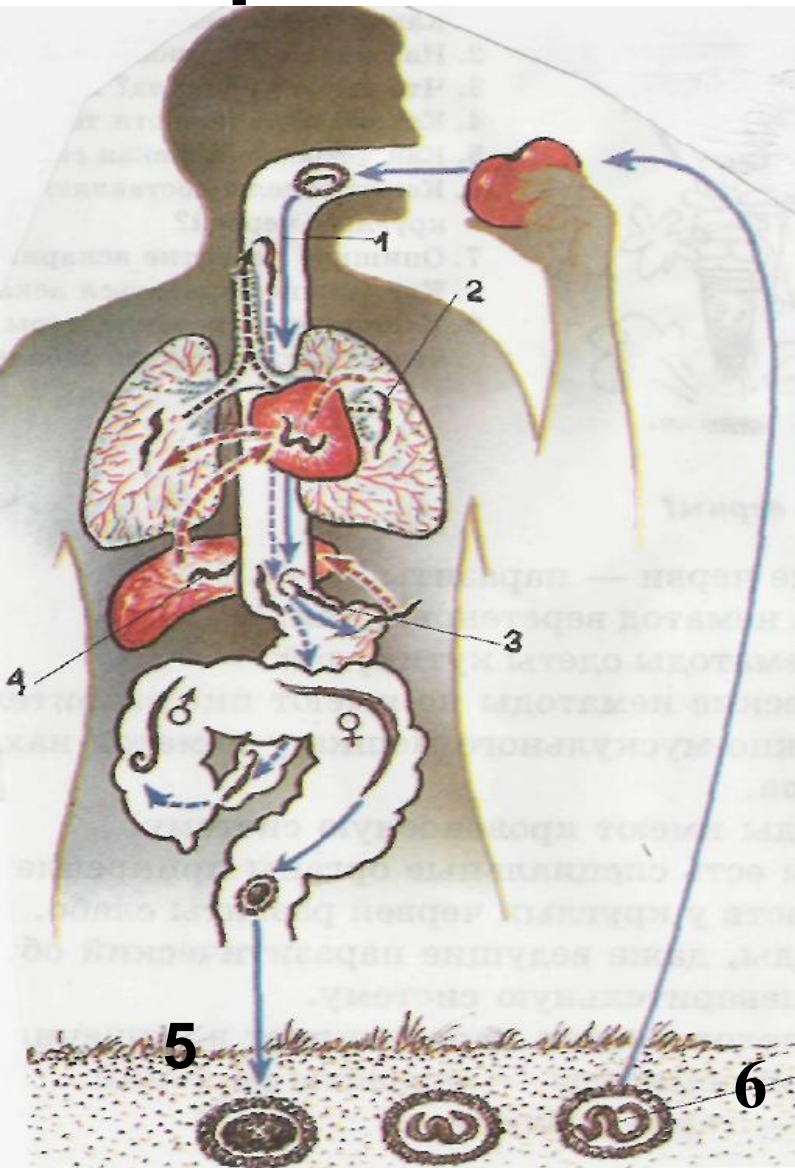




# ВНУТРЕННЕЕ СТРОЕНИЕ АСКАРИДЫ



# Цикл развития аскариды



1 – Попадание яиц через грязные фрукты, овощи в организм человека.

2 – Выход личинок (2) в кровь через стенки кишечника (3).

3 – Попадание личинок в разные органы (в том числе – в легкие), их воспаление (4)

4 – Вторичное проглатывание личинок при кашле и их попадание в кишечник.

5 – Половое созревание червей, образование оплодотворенных яиц.

6 – Попадание яиц в почву

## **ДОМАШНЕЕ ЗАДАНИЕ:**

- 1. § 16, альбом – рис.58.**
- 2. ПОДГОТОВИТЬСЯ К УСТНОМУ ОПРОСУ.**



## ЭТО ИНТЕРЕСНО....

1. В небольших прудах иногда встречаются шевелящиеся комки. Впечатление такое, будто ожили длинные волосы. Народ сочинил даже легенду об оживающих конских волосах. Это круглые черви **волосатики**. Многие люди боятся волосатиков, считая, что они могут проникнуть в человека и домашних животных. На самом деле они безвредны, хотя и паразитируют в насекомых. Для откладки яиц взрослые волосатики выходят в воду – здесь мы и видим их. Взрослый волосатик вообще не питается.

2. На корнях, в стеблях, листьях и даже цветках огородных растений можно обнаружить с помощью лупы мелких, почти прозрачных червей длиной около 1,5 мм. Так, **луковая нематода** живет в почве, на корнях лука, чеснока, фасоли и других растений. Пораженные луковой нематодой растения становятся уродливыми, желтеют и погибают. Большой ущерб сельскому хозяйству причиняет стеблевая **картофельная нематода**. Еще до образования клубней черви проникают из почвы в подземные побеги картофеля. Затем нематоды переползают в клубни и резко снижают урожай картофеля.

3. **Острицы** – мелкие паразиты человека до 1 см, паразитируют чаще у детей в толстом кишечнике, вызывая заболевание энтеробиоз. Питаются острицы бактериями кишечника, выделяя при этом в организм хозяина ядовитые продукты своей жизнедеятельности. Откладывают оплодотворенные яйца в области анального отверстия человека, вызывая сильный зуд. Яйца остриц очень мелкие и легко рассеиваются: попадают на одежду, книги, в большом количестве скапливаются под ногтями. Дети, зараженные острицами, как правило, раздражительны, плохо спят, не спокойны.



# **ПРАВИЛА ПРЕДУПРЕЖДЕНИЯ ГЛИСТНЫХ ЗАБОЛЕВАНИЙ**

- 1. Мыть руки, овощи и фрукты перед едой.**
- 2. Всегда кипятить воду из открытых водоемов перед употреблением.**
- 3. Не брать в природе растения в рот.**
- 4. Тщательно проваривать и прожаривать пищу.**
- 5. Уничтожать мух и тараканов.**

## **КАКОМУ ТИПУ ХАРАКТЕРНЫ ПРИЗНАКИ: ПЛОСКИМ ИЛИ КРУГЛЫМ ЧЕРВЯМ?**

- .Тело в поперечном сечении круглое.**
- .Двусторонняя симметрия тела.**
- .Кровеносная система замкнутая.**
- .Тело состоит из энтодермы и эктодермы.**
- .Тело состоит из эктодермы, мезодермы и энтодермы.**
- .Гермафродиты.**
- .Полости тела нет.**
- .При движении могут лишь изгибаться.**
- .Раздельнополые животные.**
- .Тело сильно уплощенное.**
- .Пищеварительная система заканчивается анальным отверстием.**
- .Полость тела заполнена жидкостью.**