



Всеволожская клиническая межрайонная больница

130 лет помогаем людям

Наша Миссия: оказание пациентам высококачественной и высокотехнологичной медицинской помощи в условиях высокого сервиса и эффективного управления больницей

Стационарные подразделения

Стационар г. Всеволожск

Стационарное отделение СМП

Отделение СМП

Отделение неотложной помощи

ПСО кардиологии

ПСО неврологии

Терапевтическое отделение

Хирургическое отделение

Отделение сердечно-сосудистой хирургии

ОРИТ

Отделение ССХ

Отделение офтальмологии

Терапевтическое отделение

Травматолого-ортопедическое отделение №1

Травматолого-ортопедическое отделение №2

Отделение ЧЛХ и ЛОР

Операционный блок

Отделение РХМДЛ

Трансфузионная терапия

Инфекционное отделение

Педиатрическое отделение

ОПН

ДС в стационаре

Стационар Морозовской ГБ

Хирургическое отделение

Педиатрическое отделение

Терапевтическое отделение

Отделение паллиативной помощи и сестринского ухода

Ириновское реабилитационное отделение

Родильный дом

Родовое отделение

Акушерско-обсервационное отделение

Отделение для новорожденных

ОРИТ новорожденных

Гинекологическое отделение

Отделение патологии беременных

ОРИТ

Амбулаторно-поликлинические подразделения

Юго-западный медицинский округ



Центральный медицинский округ



Морозовский медицинский округ





На территории,
обслуживаемой **ВКМБ**,
проживает
214 843 человек.

На амбулаторный
приём ежедневно
приходят 7 000.

В 2019 году амбулаторно-поликлинические подразделения прошли сертификацию медицинских организаций

Федеральное государственное бюджетное учреждение
«Центр мониторинга и клинико-экономической экспертизы»
Федеральной службы по надзору в сфере здравоохранения

СЕРТИФИКАТ

Система добровольной сертификации зарегистрирована в Едином реестре зарегистрированных систем добровольной сертификации рег. № РОСС RU.В1589.040ЧНО от «06» декабря 2016 г.

№ 00015/02КБМД

Государственное бюджетное учреждение
здравоохранения Ленинградской области
«Амбулаторно-поликлинические подразделения
Всеволожской клинической межрайонной
больницы» г. Всеволожск

**СООТВЕТСТВУЕТ ТРЕБОВАНИЯМ СИСТЕМЫ ДОБРОВОЛЬНОЙ
СЕРТИФИКАЦИИ МЕДИЦИНСКИХ ОРГАНИЗАЦИЙ «КАЧЕСТВО И
БЕЗОПАСНОСТЬ МЕДИЦИНСКОЙ ДЕЯТЕЛЬНОСТИ»**

Срок действия с 09.01.2019 по 09.01.2022

Руководитель Органа инспекции _____

И.В. Иванов

Руководитель по качеству Органа инспекции _____

О.Р. Швабский



Приемное отделение



Отделение рентгенохирургических методов диагностики и лечения



Офтальмологический центр



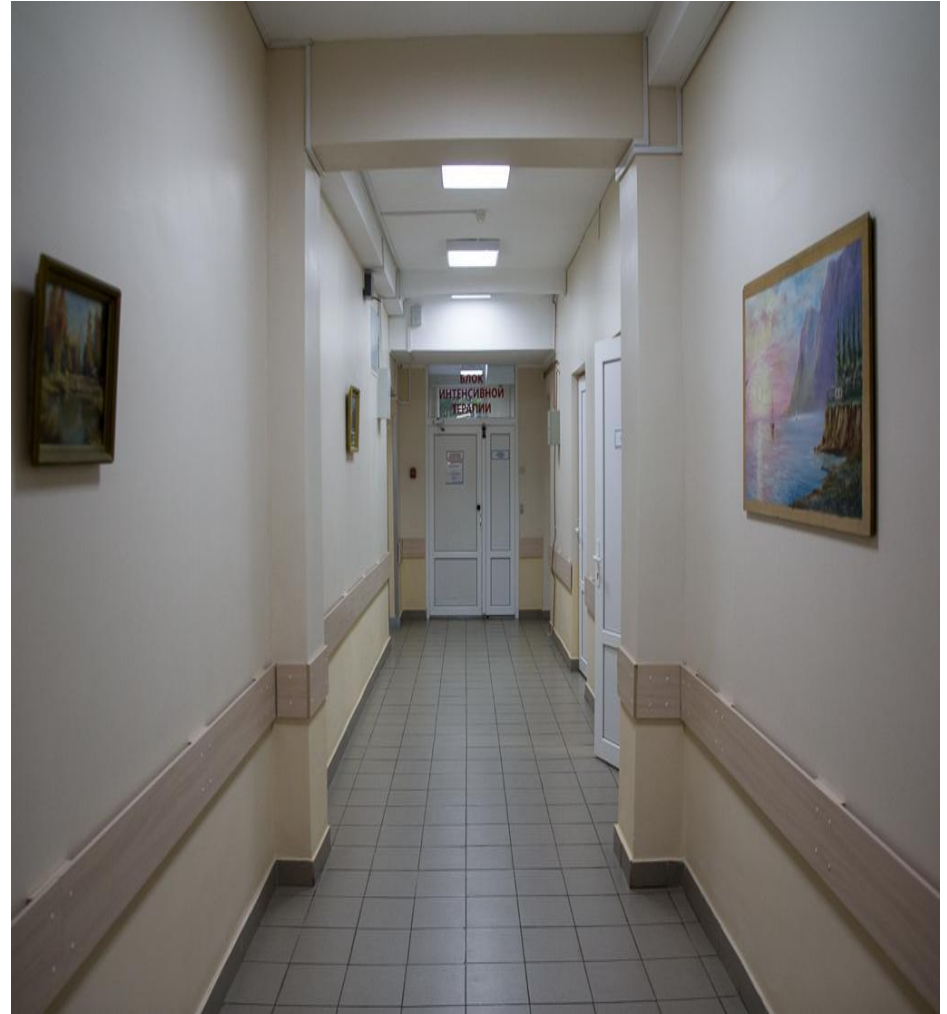
Сосудистый центр



Противошоковая операционная



Кардиологический центр



Педиатрическое отделение



Родильный дом



Вертолетная площадка



Детская поликлиника




Взрослая поликлиника



Мобильные бригады

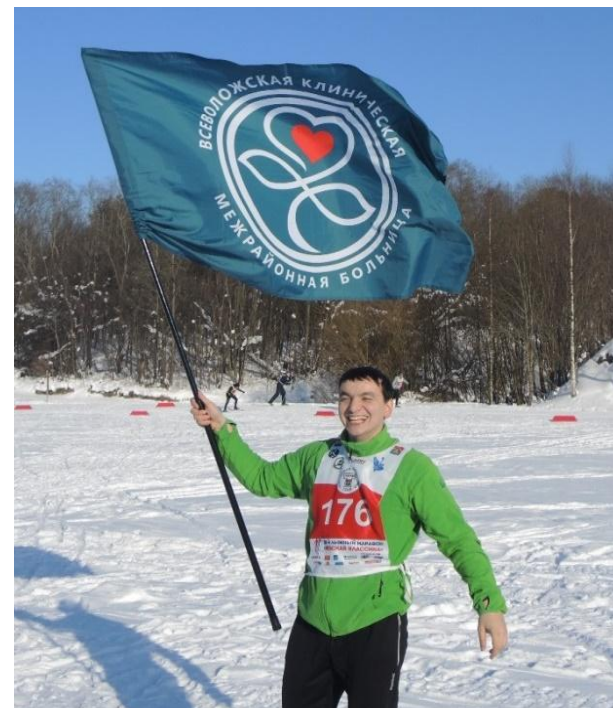


- Работники мобильной бригады осуществляют диспансеризацию и профилактические осмотры, а также ведут просветительную работу среди пациентов в отдаленных районах и непосредственно на предприятиях и в организациях Всеволожского района.
- Тесно взаимодействуют с советами ветеранов



РАЗВИВАЕМ
СИСТЕМУ
НАСТАВНИЧЕСТВА
И РАЗВИТИЯ
МОЛОДЫХ
СПЕЦИАЛИСТОВ

*Наш опыт – залог
вашего будущего*



В 2015 году создан
молодёжный совет.

Его члены принимают
активное участие в
профессиональной и
общественной жизни
больницы.



Молодежный совет - это

- открытость новому!
- стратегическое каскадное обучение и прямые обсуждения
- спортивная жизнь
- культурная жизнь, КВН, праздники



Социальная поддержка молодых специалистов

Сто тысяч рублей (100 тыс.руб.) – единовременное пособие выпускникам ВУЗов, впервые поступающим на работу в ЛПУ ЛО при условиях:

- выпускники образовательных учреждений, поступившие на работу в медицинские организации государственной системы здравоохранения Ленинградской области, оказывающие первичную медико-санитарную помощь,
- перерыв между днем окончания учебного учреждения и днем поступления на работу в на должность врача-специалиста не превышает трех месяцев,
- трудовой договор заключается на неопределенный срок и предусматривающий занятие работником не менее одной ставки.

Постановление правительства Ленинградской области № 303 от 03.07.2019

Пятьдесят шесть тысяч пятьсот рублей (56500 руб.) – ежегодная выплата (в течение трех лет после каждого отработанного года) в качестве меры социальной поддержки молодым специалистам, являющимися гражданами Российской Федерации при условии:

- возраст до 35 лет (включительно),
- имеющим документ государственного образца о высшем профессиональном образовании, выданный после 1 января 2008 года,
- трудовой договор заключается на неопределенный срок и предусматривающий занятие работником не менее одной ставки.

Постановление правительства Ленинградской области № 339 от 28.12.2007 (с изменениями № 430 от 28.11.2013)

Сто двадцать тысяч рублей (120 тыс. руб.) – меры социальной поддержки (ежегодная выплата после каждого отработанного года) медицинским работникам дефицитных специальностей в оказании стационарной помощи:

- врачам анестезиологам-реаниматологам, в т.ч. и заведующему отделением,
- врачам неонатологам, в т.ч. и заведующему отделением,
- врачам психиатрам и врачам психотерапевтам, в т.ч. и заведующему отделением,
- врачам-фтизиатрам, в т.ч. и заведующему отделением,
- врачам скорой медицинской помощи, в том числе и заведующему отделением,
- врач-онколог первичных онкологических кабинетов , в т.ч. и заведующему отделением,
 - врачам скорой медицинской помощи, в том числе и заведующему отделением

При условии:

- гражданин Российской Федерации,
- трудовой договор заключается на неопределенный срок и предусматривающий занятие работником штатной должности в полном объеме (не менее одной ставки).

Постановление правительства Ленинградской области № 127 от 29.04.2013 (с изменениями № 491 от 17.12 2018)

Один миллион рублей - единовременная компенсационная выплата предоставляется медицинским работникам в возрасте до 50 лет, имеющим высшее образование, прибывшим на работу в 2018 году в сельский населенный пункт, либо в поселок городского типа, или переехавшим на работу в сельские населенные пункты, либо в поселки городского типа, либо города с населением до 50 000 человек.

Постановление правительства Ленинградской области № 52 от 26.02.2018

Вакансии для врачей, актуальные на 2021 год:

- Врач общей практики
- Врач терапевт участковый
- Врач педиатр
- Врач педиатр участковый
- Врач инфекционист
- Врач ультразвуковой диагностики
- Врач онколог
- Врач эндокринолог
- Врач анестезиолог-реаниматолог
- Врач по спортивной медицине
- Врач невролог (детский)

В конце 2021 года планируется открытие:

- Поликлиники в Кудрово на 600 посещений в смену,
- Амбулатории в Дубровке на 110 посещений в смену.

Ждём кандидатов в эти подразделения на вакансии:

- Врач общей практики,
- Врач терапевт участковый,
- Врач педиатр участковый,
- Врач уролог,
- Врач травматолог-ортопед,
- Врач офтальмолог,
- Врач акушер-гинеколог,
- Врач оториноларинголог

Присоединяйся к команде профессионалов!





Контакты отдела кадров:

адрес: г. Всеволожск, Колтушское шоссе
20

тел. 8 (81370) 43 -129

Начальник отдела кадров :

Парфенова Татьяна Юрьевна

эл. почта: parfenovaty@vkmb.ru

Главный специалист отдела кадров:

Лимарева Ольга Геннадьевна

эл. почта: limarevaOG@vkmb.ru

тел.: +7 (921) 634-10-86