



Образные возможности освещения в портрете



Боковой свет выявляет форму, её объём и глубину пространства – образ модели предстаёт наиболее полно.

Когда источник света находится сзади модели, мы видим её силуэт, а лицо погружается в тень. Все черты и формы при этом смягчаются и приобретают таинственность.

Н.Пукирëв. Неравный брак



Если свет находится перед моделью и светит прямо в лицо, то форма головы уплощается, выделяются только глаза и губы.

Образ спокойный

В. Серов.

Портрет дочери Александра III



- *Освещение с низу – исказит лицо и ощущение будет тревожным.*



*В. Серов.
Портрет
Верочки Мамонтовой*



В.И.Суриков. Портрет дочери

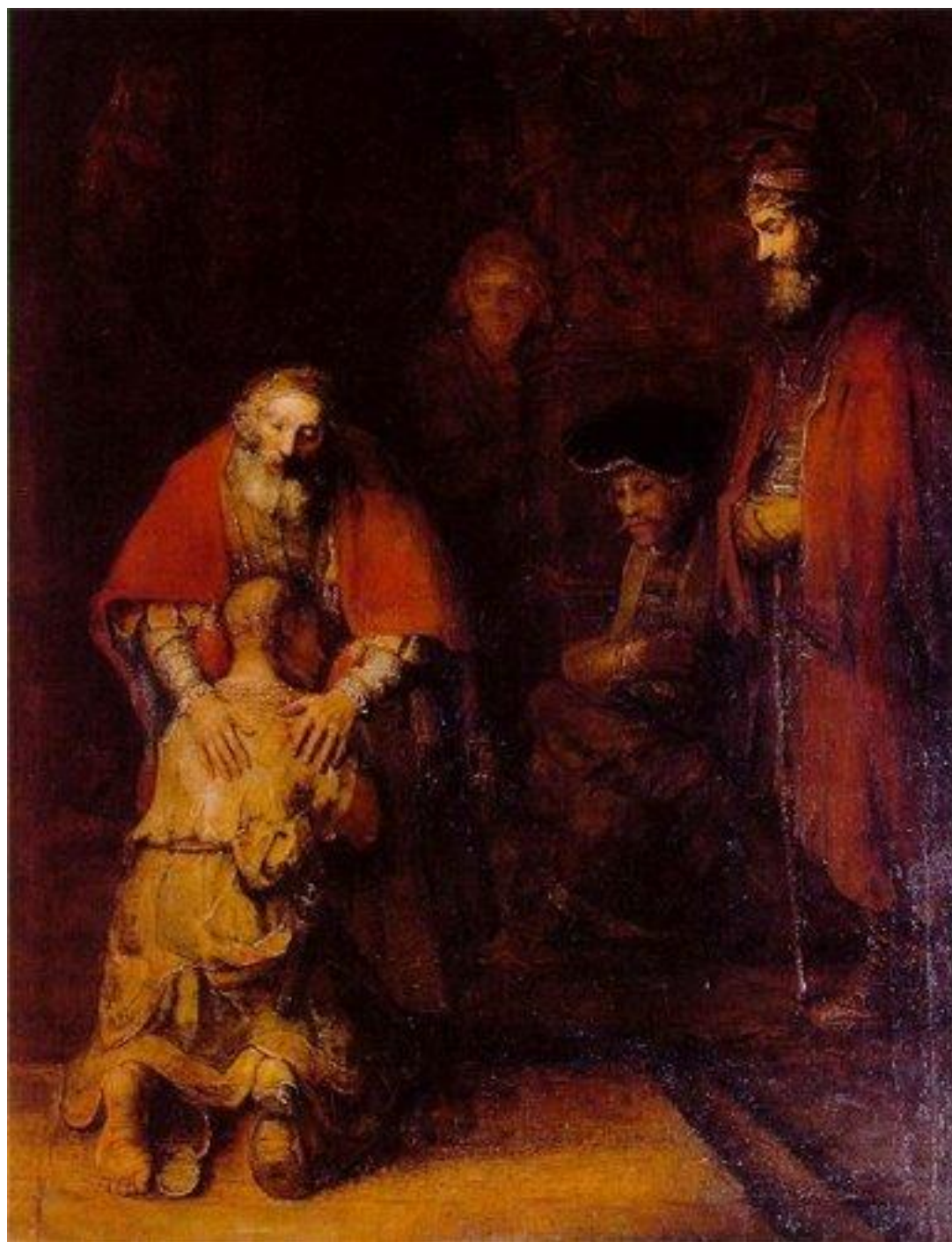




*Рембрандт.
Христос в Эммаусе.
1628*



Караваджо. Ужин в Эммаусе



Рембрандт.

Возвращение блудного сына

Сверху



Выглядит естественно

Снизу



Выглядит странно, страшно

Живописное решение характера
освещения – важнейшее средство
выразительности при создании
художественного образа

Задание

Изучить презентацию.

Записать в альбом число
02.03.2021 тема « Образные
возможности освещения в
портрете»

Выполнить эскиз портрета с
любым направлением
освещения.