

Урок русского языка в 6 классе.

Имя

прилагательное

***(повторение изученного
в 5 классе)***

Орфоэпическая разминка.
Спиши, расставь ударение

- Дорога узка,
- Обед близок,
- Лицо бледно
- День ясен

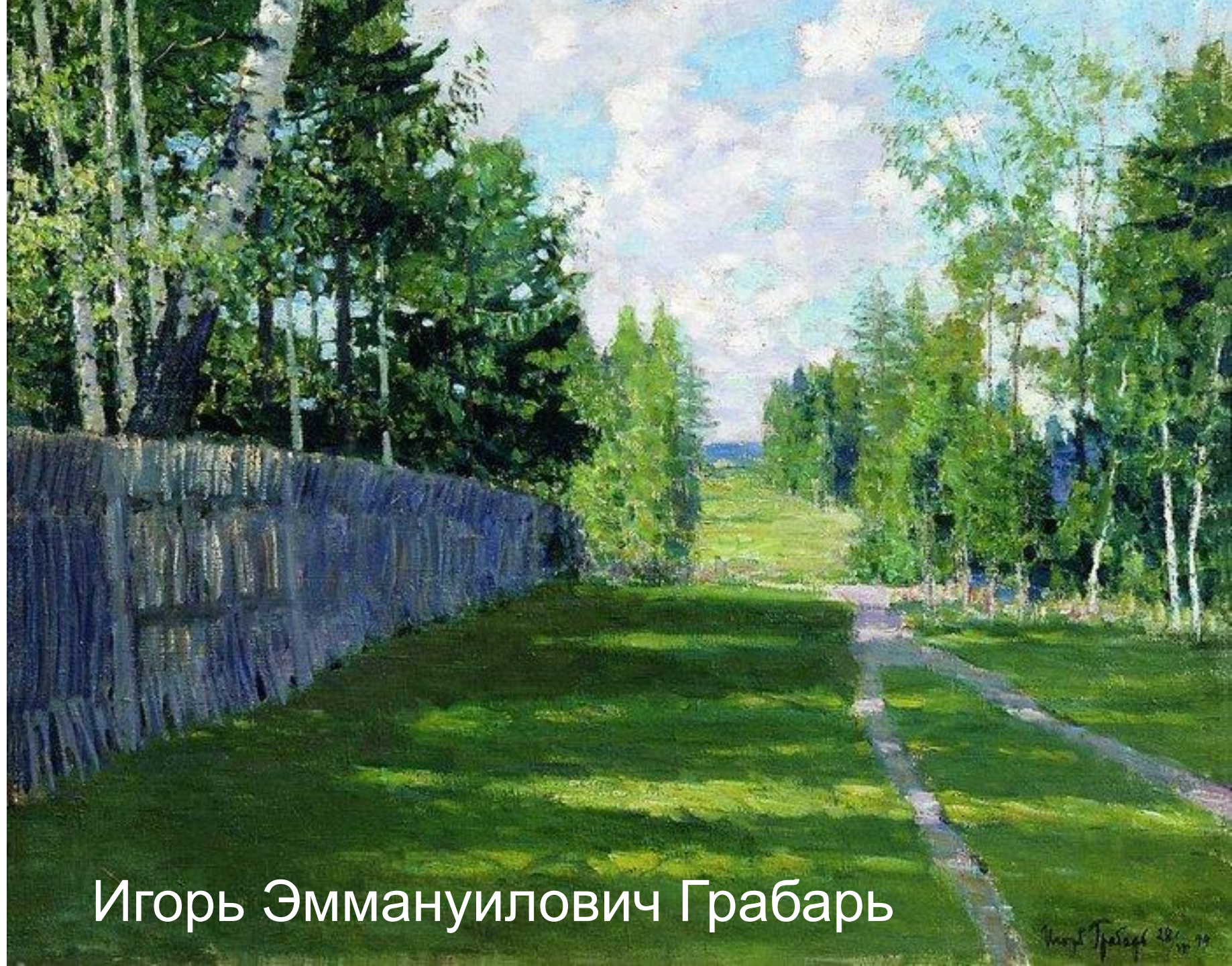
Орфоэпическая разминка. ПРОВЕРКА

- Дорога узка,
- Обед близок,
- Лицо бледно
- День ясен

В словах какой части речи ставили ударение?
Определите грамматическую форму данных слов.

Имя прилагательное -

- часть речи, которая обозначает признак предмета и отвечает на вопросы *какой?* *чей?*
- Какую роль выполняют имена прилагательные в речи?



Игорь Эммануилович Грабарь

Игорь Грабарь 28.10.19



Игорь Эммануилович Грабарь



Левитан. Март.



Работа с текстом упр. 365

- Как разделить его на 3 абзаца?
- Спишите 1 и 5 предложения.

Спишите 1 и 5 предложения.

- Красивый пейзаж вызывает радос(?)ное чу(?)ство отвл...кает от непр...ятностей усп...каивает даже лечит.
- Красота нашей земли хрупка и уязвима.

ПРОВЕРКА

- Красивый пейзаж вызывает радост-ное чувство, отвлекает от неприят-ностей, успокаивает, даже лечит.
- Красота нашей земли хрупка и уязвима.
- *Проанализируем предложение с точки зрения синтаксиса.*
- *Определим род, число, падеж прилагательных.*

Таблица в упр. 366.

Как определить
окончание имени
прилагательного?

Определение рода.

ЖЕНСКИЙ - она,

МОЯ

МУЖСКОЙ - он,

МОЙ

СРЕДНИЙ - оно,

МОЁ

Форма имени прилагательного

- **Полная**

Какой?

Какая?

Какое?

Какие?

- **Краткая**

Каков?

Какова?

Каково?

Каковы?