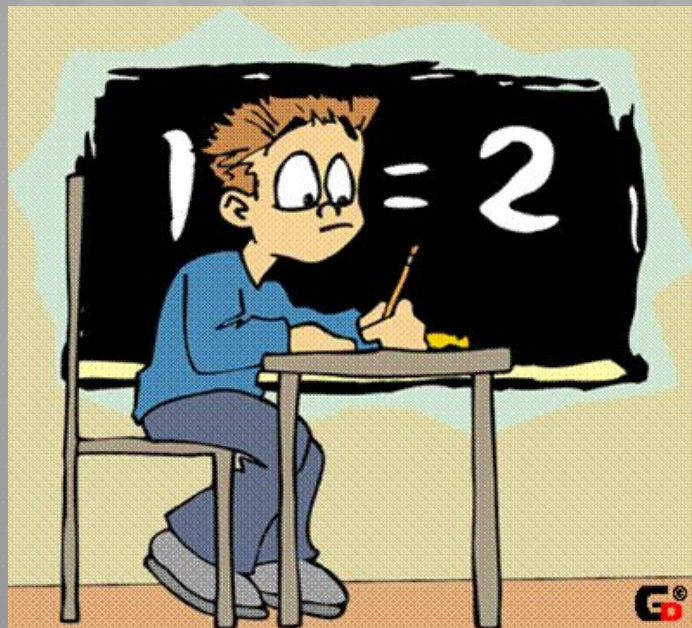


16.05.2015

Сыйныф эше

БӨТӨН КҮРСӨТКЕЧЛЕ ДЭРЭЖЭНЕН ҮЗЛЕКЛЭРЭ



“ВЕЛИКАЯ КНИГА ПРИРОДЫ
НАПИСАНА
МАТЕМАТИЧЕСКИМИ
СИМВОЛАМИ”

Г.Галилей



КРАСНАЯ КНИГА

РОССИЙСКОЙ
ФЕДЕРАЦИИ



КРАСНАЯ КНИГА

ЧЕРНЫШОВСКИЙ ГОСУДАРСТВЕННЫЙ
УНИВЕРСИТЕТ



КРАСНАЯ КНИГА

РЕСПУБЛИКИ МОСКОВСКОЙ



Красная книга РОССИИ

ЖИВОТНЫЕ

Составители:
С.А. ШИШОВ
Л.А. ШИШОВА



Любите
и охраняйте
родину
природу!

КАРА БИТ

АҢЛАТМАНЫҢ КҮЙММӘТЕН ТАБЫҒЫЗ:

$$4^{-2} + \left(\frac{1}{7}\right)^{-1}$$

Стеллер сыеры <i>Стеллерова корова</i>	Зебра	Тарпан	Тур
$7\frac{1}{16}$	$-24\frac{80}{81}$	206	$-11\frac{1}{3}$

СТЕЛЛЕРОВА КОРОВА



КЫЗЫЛ БИТ

- Вакланма рәвешендә күрсәтегез:
 - $(x - y^{-1}) : (x^{-1} - y)$.

Амур юлбарысы <i>Амурский тигр</i>	Ак барс <i>Снежный барс</i>	Бизон	Кызыл бүре <i>Красный волк</i>
$\frac{3x}{y^2}$	$\frac{y-x}{xy}$	$-\frac{x}{y}$	$-\frac{x}{3}$

БИЗОН



САРЫ БИТ

○ Исәпләгез:

$$10^{-4} : (0,01)^3.$$

Мөгезборын <i>Носорог</i>	Фил ташбакасы <i>Слоновая черепаха</i>	Жэйран <i>Джейран</i>	Ак аю <i>Белый медведь</i>
100	1 000 000	1 000	10 000

НОСОРОГ

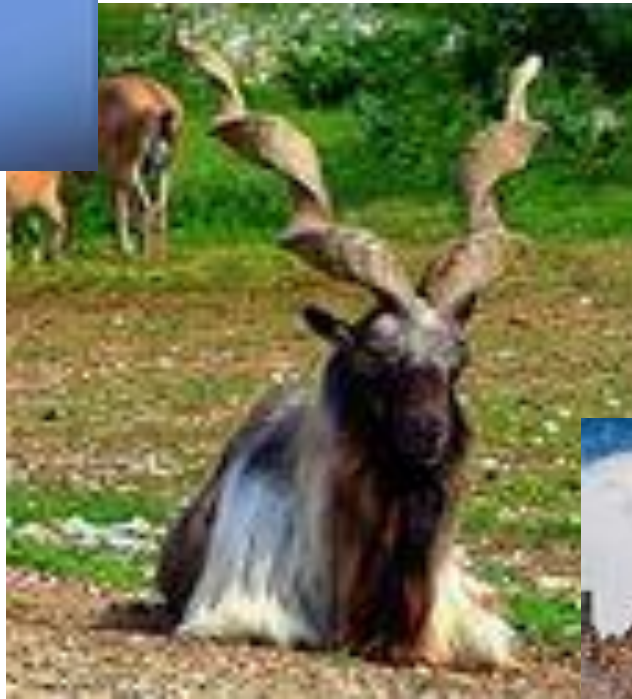


АК БИТ

○ Аңлатманы гадиләштерегез:

○ $\left(\frac{1}{7}\right)^{-2} b^{-10} \cdot 7^{-3} a^{-6} b^9$.

Мархур	Бурый лемур	Овцебык	Панда
$\frac{a}{7b}$	$\frac{6a^2}{b}$	$\frac{64a^3}{b^4}$	$3ab^2$



МАРХУР

СОРЫ ТӨСТӨГЕ БИТ

- Бердәйлек дәрәс булырлык итеп, тигез аңлатма белән алыштырыгыз:
- $0,0081 a^{-8} b^{16} = (\quad)^4$

Окапи	Этрусс тычканы <i>Этрусская мышь</i>	Бухар боланы <i>Бухарский олень</i>	Тасман шайтаны, вомбат <i>Тасманский дьявол, вомбат</i>
$0,3 a^{-2} b^4$	$3,2 a^{-7} b^5$	$0,2 a^4 b^{-7}$	$0,6 a^4 b^{-5}$

ОКАПИ



ЯШЕЛ БИТ

- n үзгәрешле нинди булганда тигезлек дөрөс:

$$\frac{1}{125} = 5^x$$

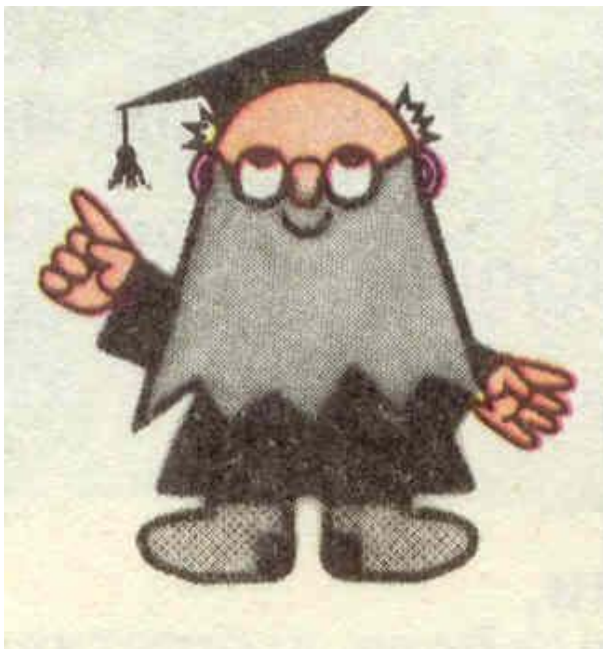
Көнгөрә <i>Кенгуру</i>	Сайгак	Кулан	Поши <i>Лось</i>
- 4	- 3	- 6	- 5



САЙГАК



“ГЛУБОКОЕ ИЗУЧЕНИЕ
ПРИРОДЫ-САМЫЙ
ПЛОДОТВОРНЫЙ ИСТОЧНИК
МАТЕМАТИЧЕСКИХ ОТКРЫТИЙ”



Жан Фурье

ӨЙ ЭШЕ

№ 1006, 1007

