

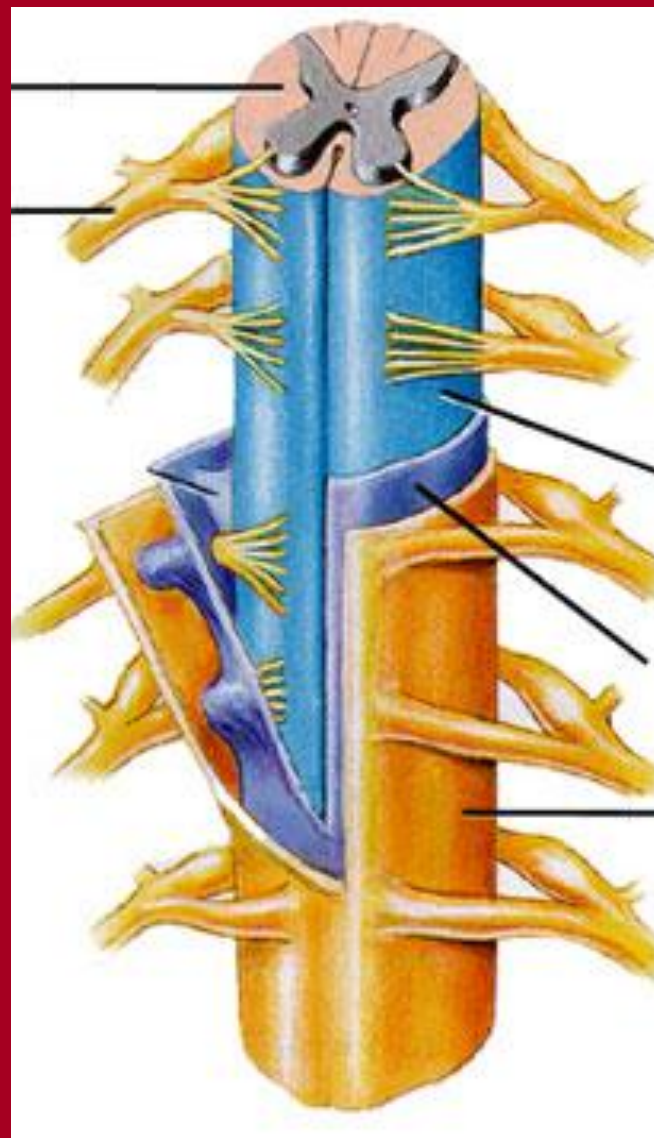
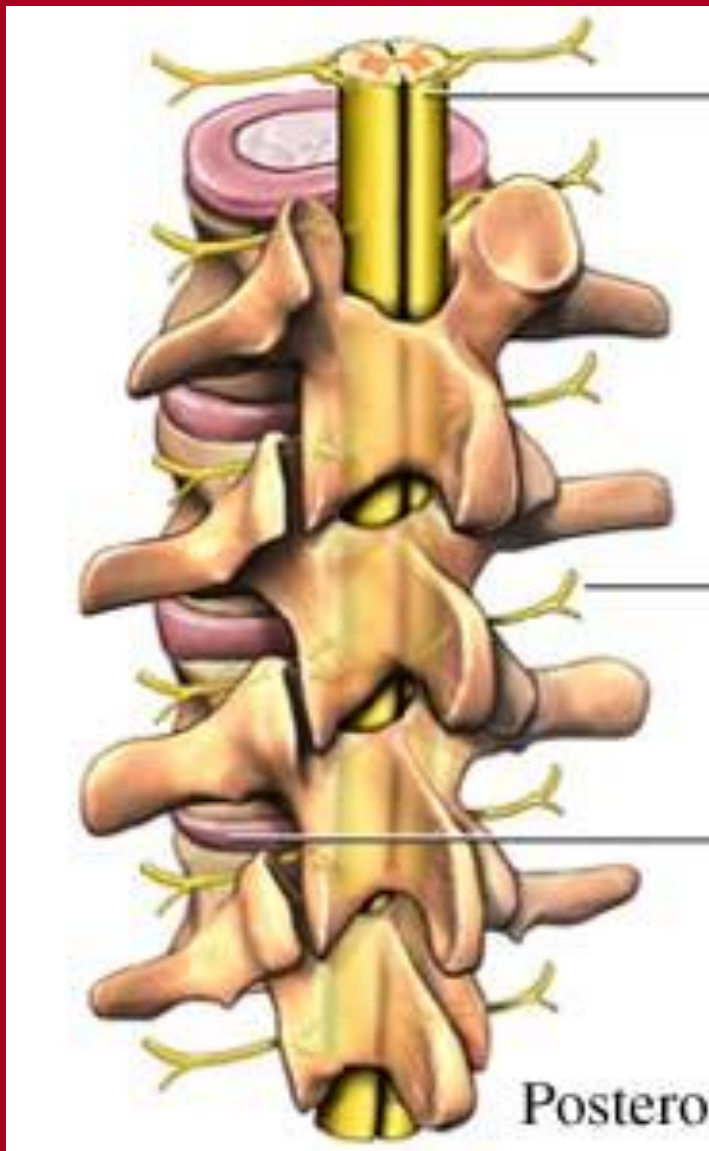
# Центральная нервная система



# Строение спинного мозга



# СпИнНОЙ МОЗГ

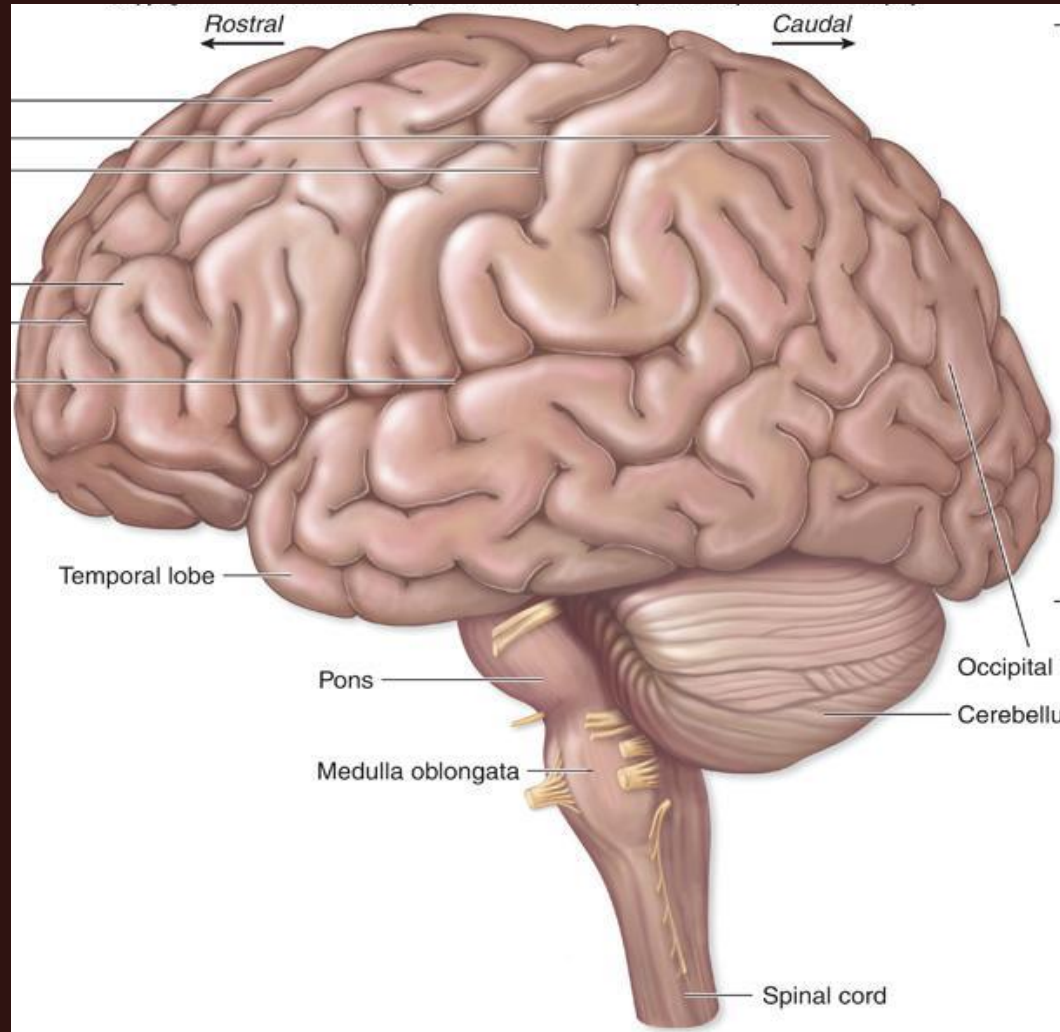


# Функции спинного мозга

- Рефлекторная – здесь находятся центры безусловных рефлексов
- Проводниковая функция – белое вещество спинного мозга обеспечивает связь всех отделов ЦНС
- Головной мозг регулирует работу спинного!



# Строение головного мозга

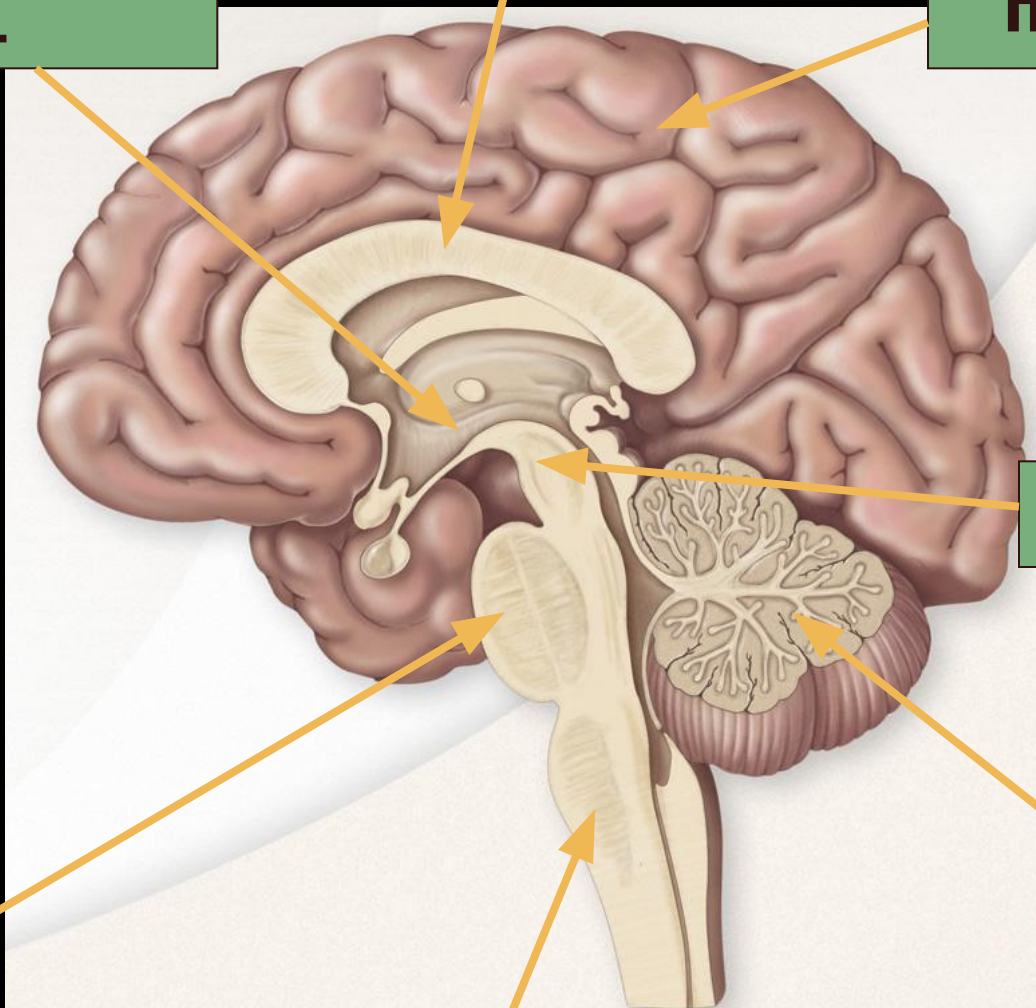




**Промежуточный  
МОЗГ**

**Мозолистое  
тело**

**Большие  
полушария**

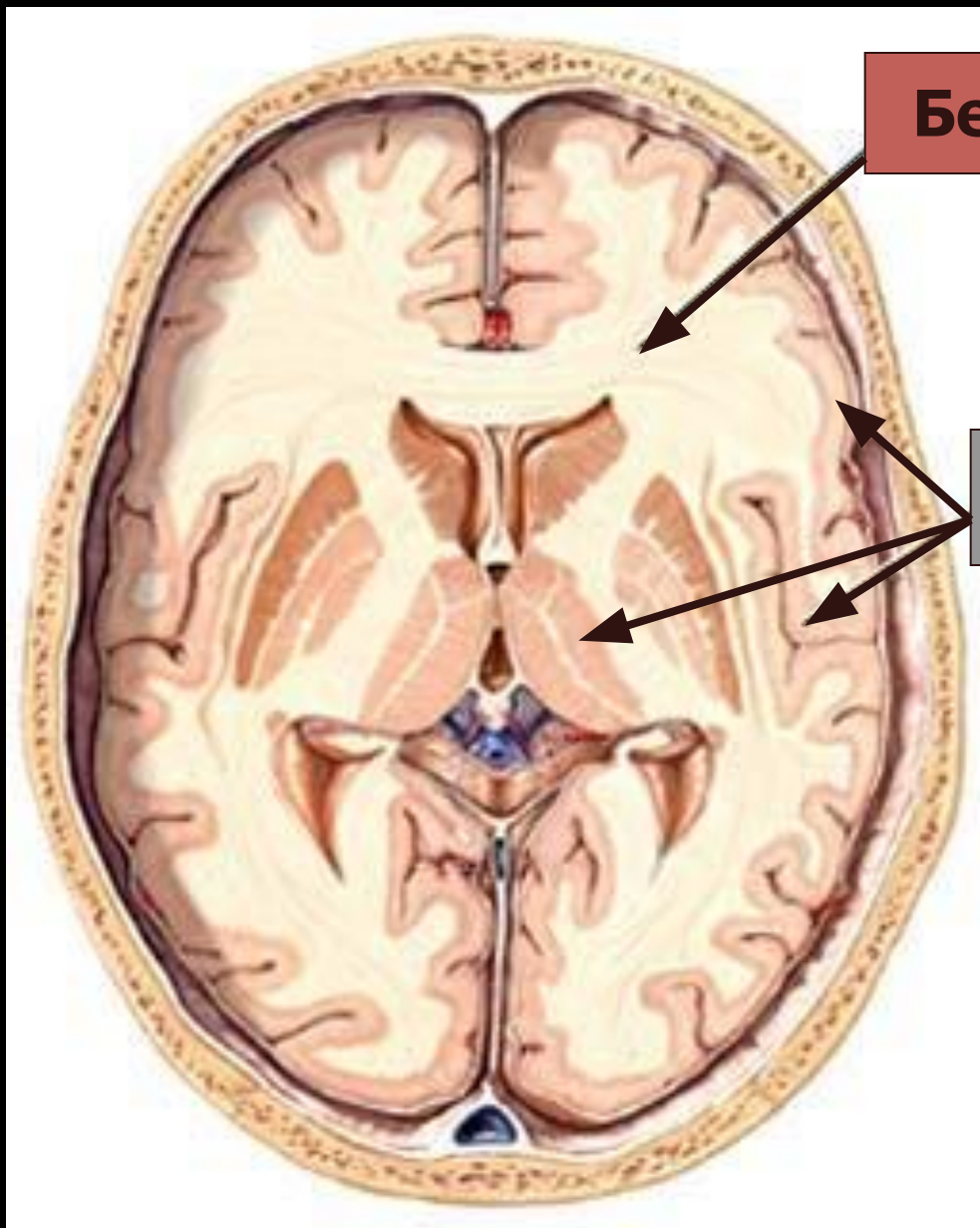


**Средний  
МОЗГ**

**Мозжечок**

**Мост**

**Продолговатый мозг**



**Белое вещество**

**Серое вещество**

Белое вещество составляет проводящие пути, связывающие головной мозг со спинным, а также части головного мозга

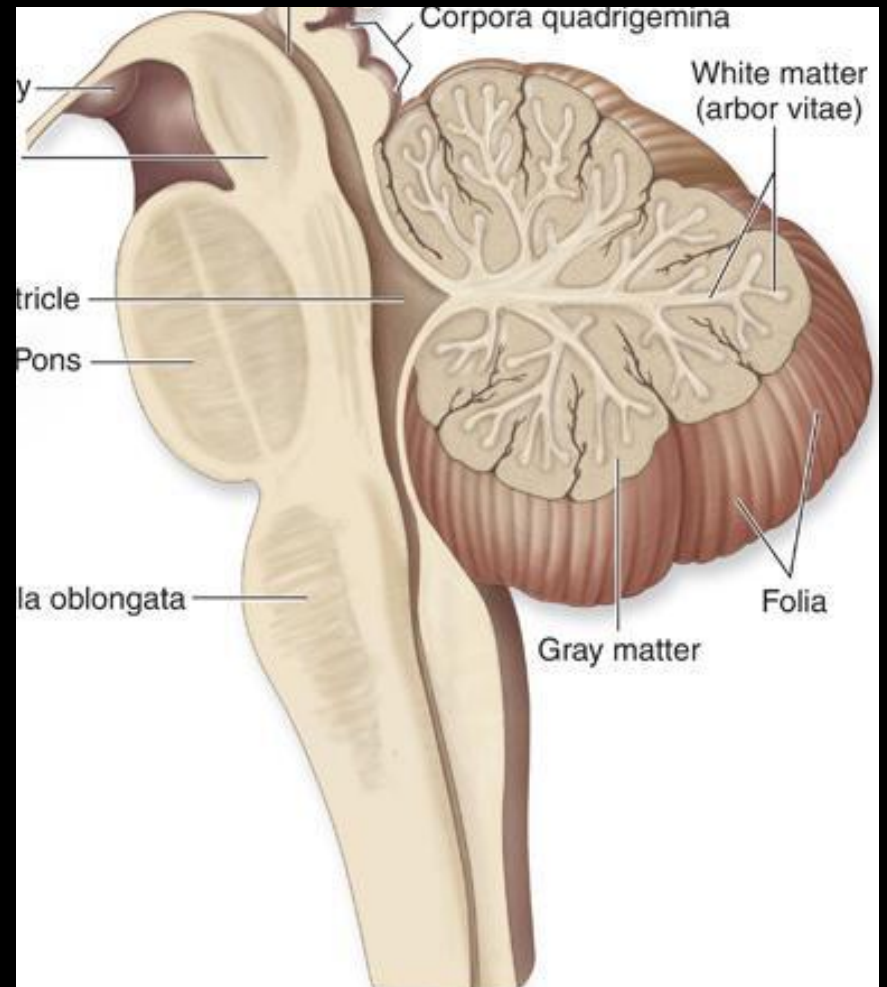
Серое вещество в виде отдельных скоплений (ядер) располагается внутри белого, а также образует кору головного мозга

<b>Название отдела мозга</b>	<b>Какие процессы этот отдел регулирует</b>
<b>1.Продолговатый мозг и мост</b>	
<b>2. Мозжечок</b>	
<b>3. Средний мозг</b>	
<b>4.Промежуточный мозг</b>	



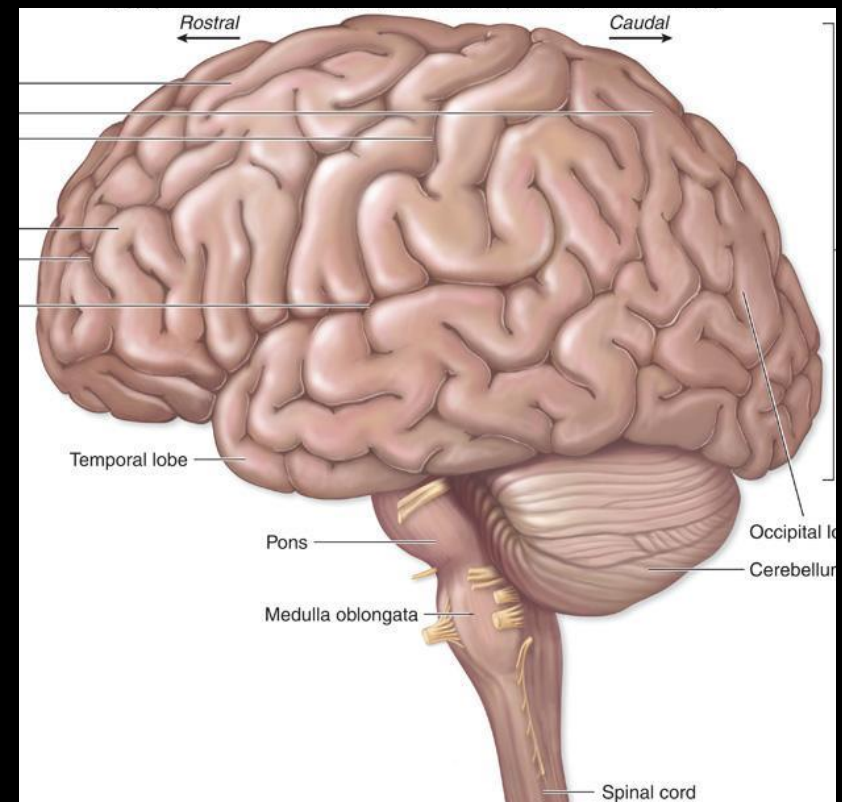
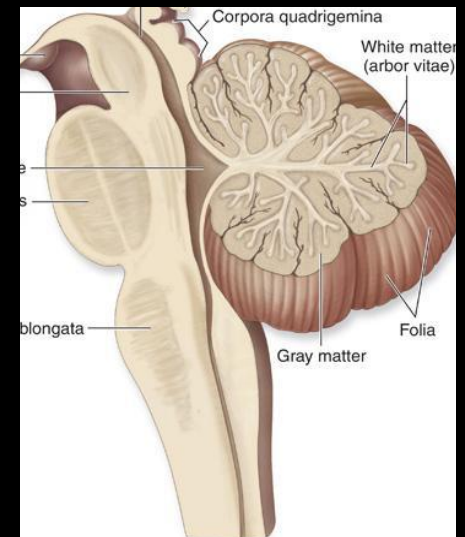
# Продолговатый мозг и мост

- **Регуляция:**
- Дыхания
- Пищеварения (слюноотделение, жевание, глотание)
- Сердечно-сосудистой системы
- **Защитные рефлексы:**
- Чихание, моргание, кашель, рвота



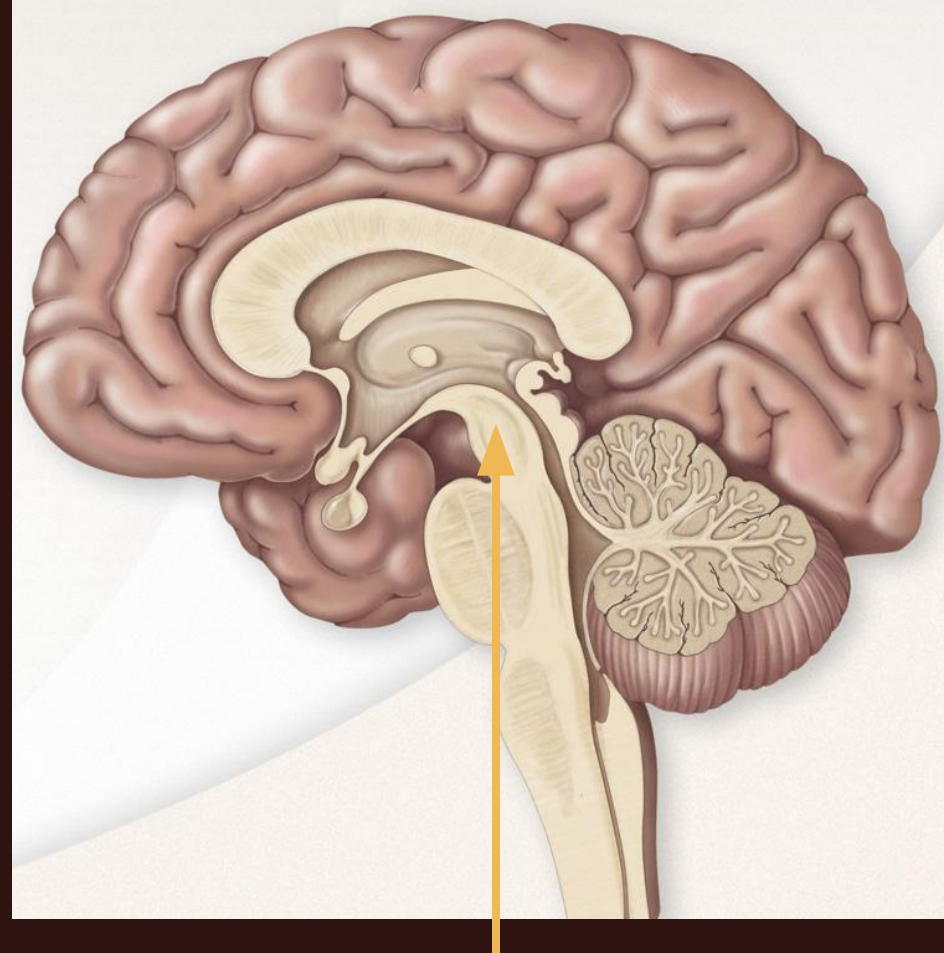
# Мозжечок

- Координация произвольных движений
- Сохранение положения тела в пространстве
- Регуляция мышечного тонуса и равновесия



# Средний мозг

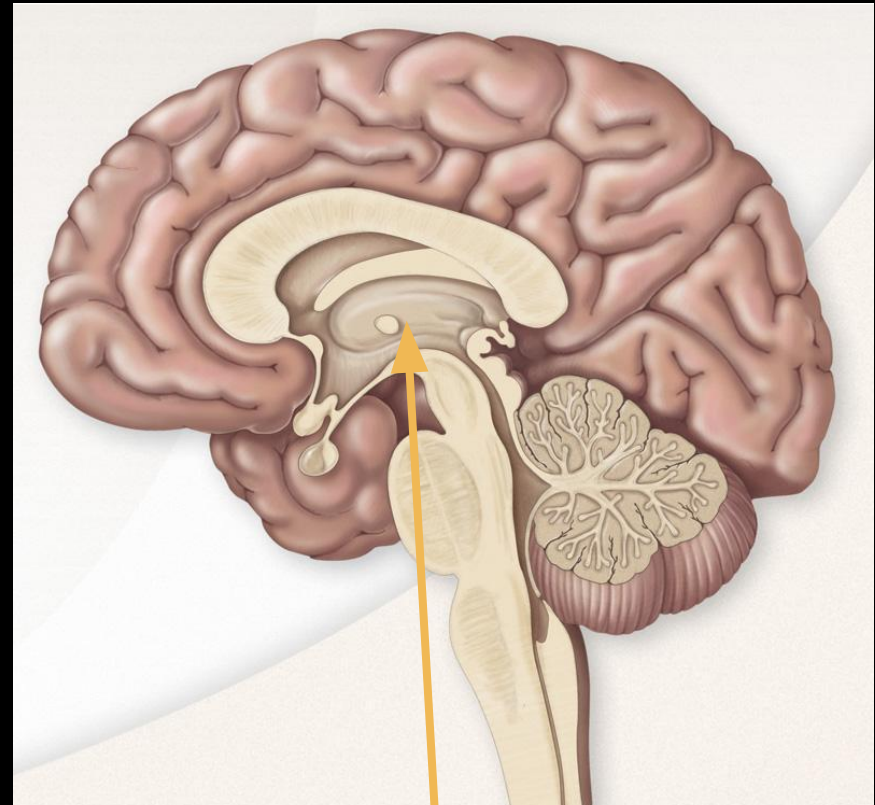
- Ориентировочные рефлексы на зрительные и слуховые раздражители (поворот головы и тела в сторону световых или звуковых раздражителей)
- Регуляция мышечного тонуса и позы тела



**Средний мозг**

# Промежуточный мозг

- Поддержание обмена веществ и энергии на оптимальном уровне
- Сбор и оценка поступающей информации от органов чувств
- Регуляция сложных движений: бег, ходьба, плавание



**Промежуточный  
мозг**



# Большие полушария

Боковая  
борозда

Теменная  
доля

Центральная  
борозда

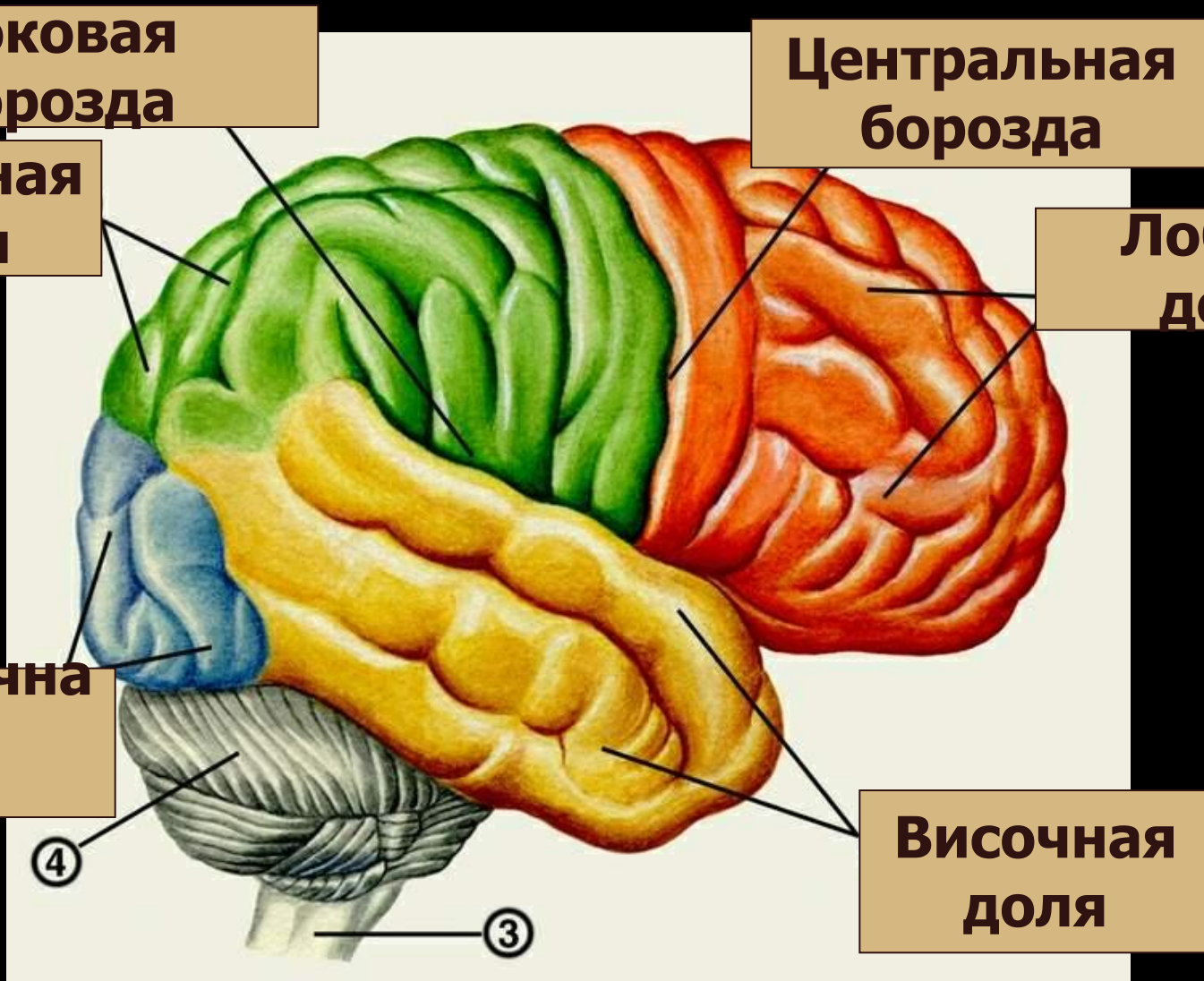
Лобная  
доля

Затылочна  
я  
доля

Височная  
доля

④

③





- **Затылочные доли** – зрительная чувствительность
- **Височные доли** – слуховая, вкусовая, обонятельная чувствительность
- **Лобные доли** – произвольные внимание, произвольные движения
- **Теменные доли** – кожно-мышечная чувствительность

# С большими полушариями мозга связаны:

- Память
- Речь
- Мышление
- Творческие процессы
- Личностные качества