

Технология ведения дома

**Система водоснабжения и
канализации.**

Виды бытовых смесителей

↓

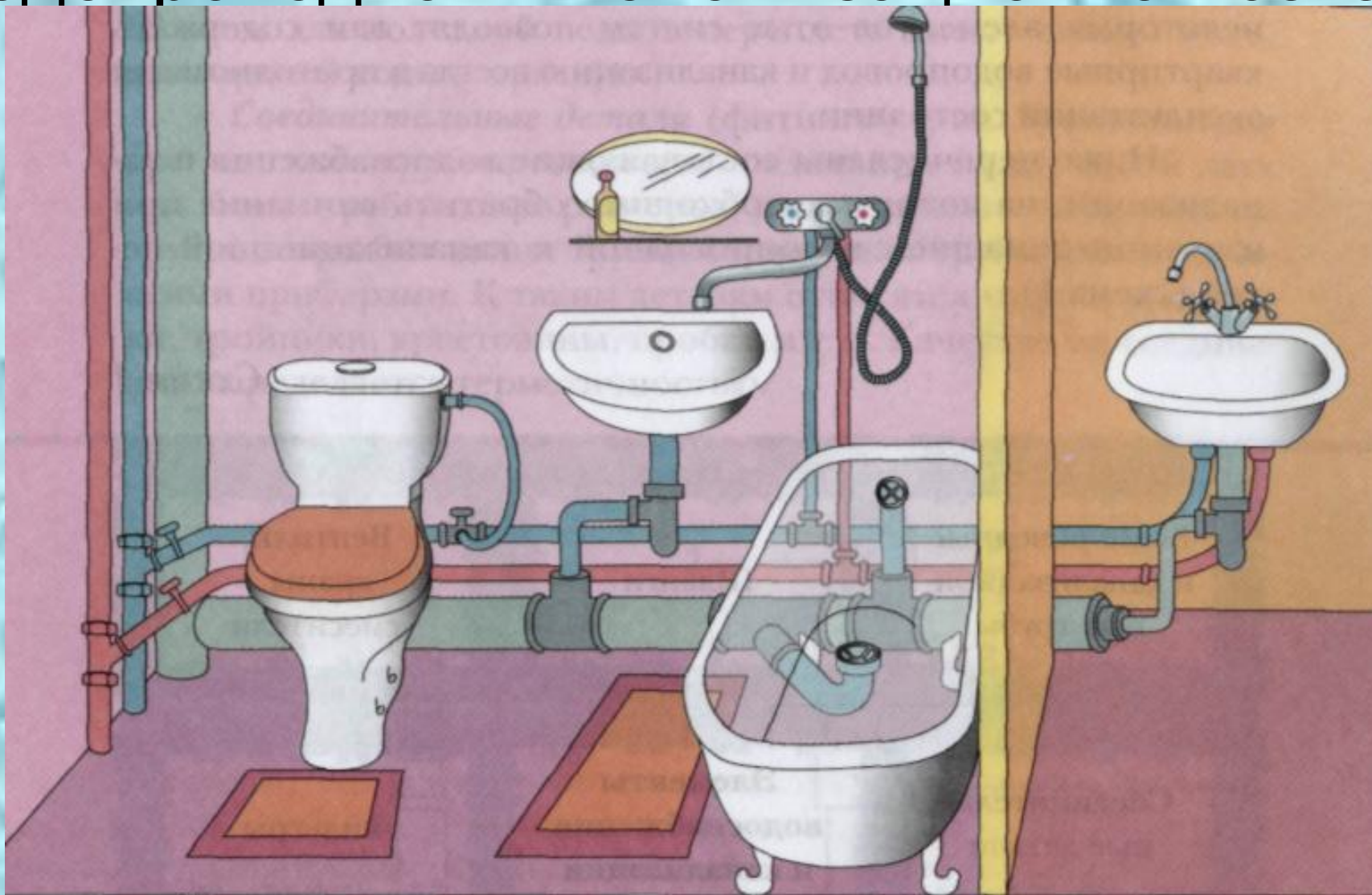
Общие сведения о системе водоснабжения и канализации

- **Водоснабжение** — это система мер по обеспечению населения и промышленных предприятий водой, а именно получение воды из природных источников, ее очистка, транспортировка и подача потребителям.
- Посредством **канализации** осуществляется прием сточных вод в местах образования и подача их к очистным сооружениям.

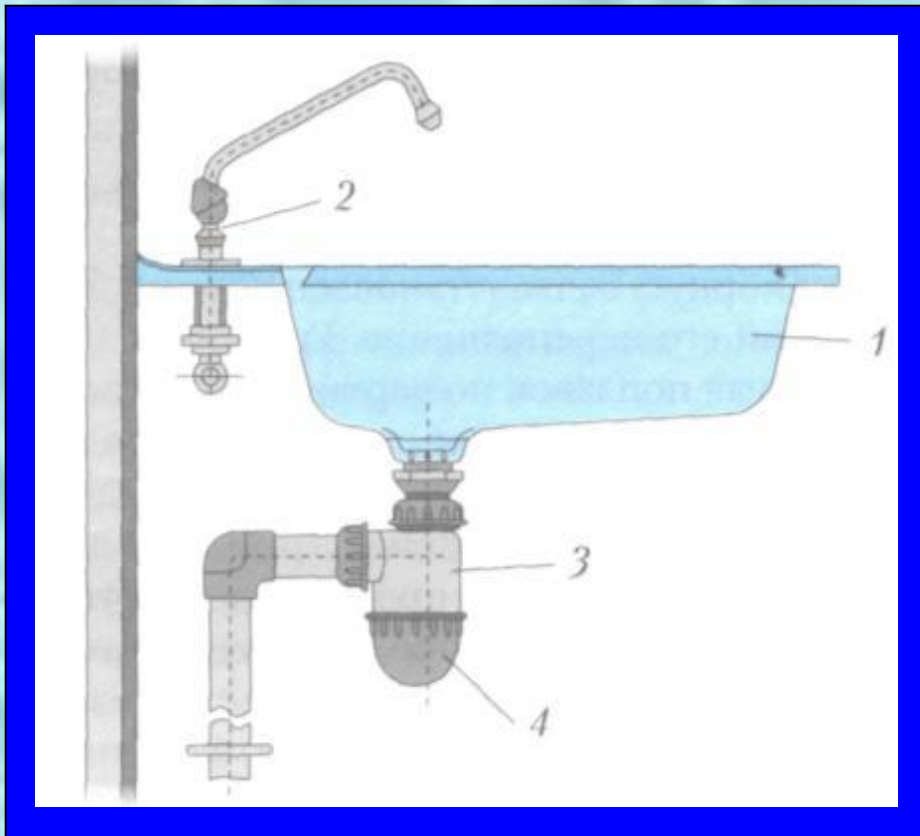
Основные элементы системы водоснабжения и канализации

- Основными составляющими систем **водоснабжения и канализации** являются:
 - трубы (водопроводные и канализационные), шланги,
 - вентили (краны), смесители,
 - раковина, ванна, душ, унитаз и сливной бачок,
 - фильтры и отстойники, сифоны и т. п.
- Перечисленные элементы называются **санитарно-технической арматурой**.

Примерное устройство квартирной водопроводной и канализационной сетей

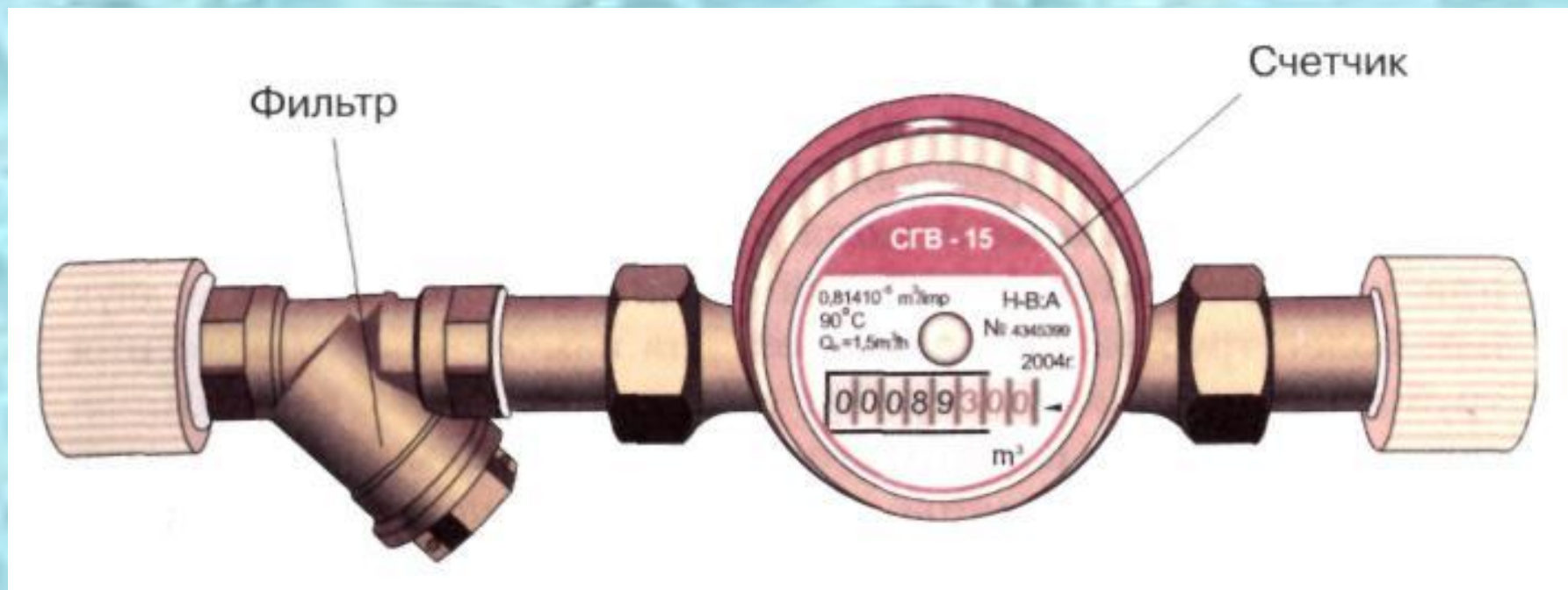


Канализационные сети

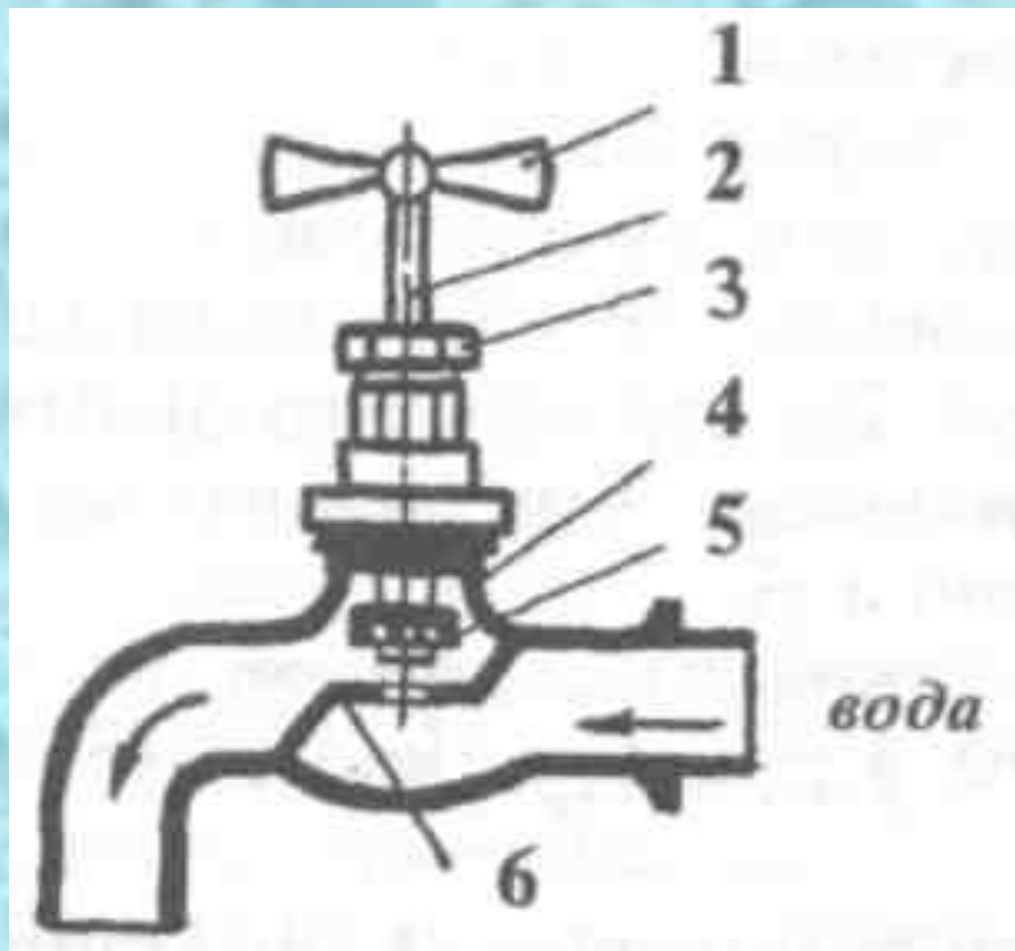


***Водопроводные и
канализационные трубы
изготавливают из металла,
пластика и металлопластика.***

Счетчики холодной и горячей воды



Водопроводный кран -



это санитарно-техническое устройство для подачи горячей или холодной воды

Смеситель -

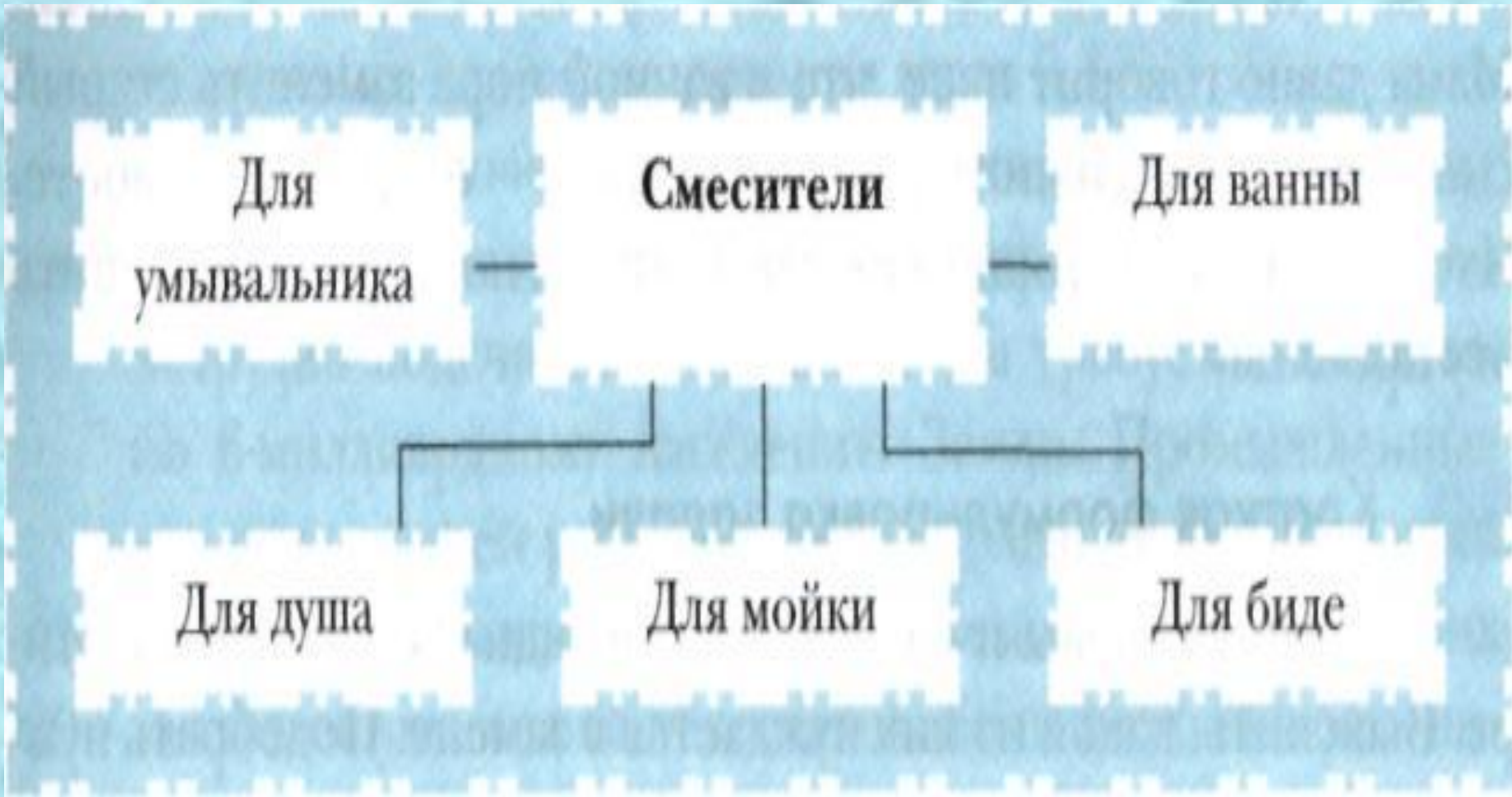


это санитарно-техническое устройство для смешивания и подачи горячей, холодной или смешанной воды

Санитарно-техническая арматура



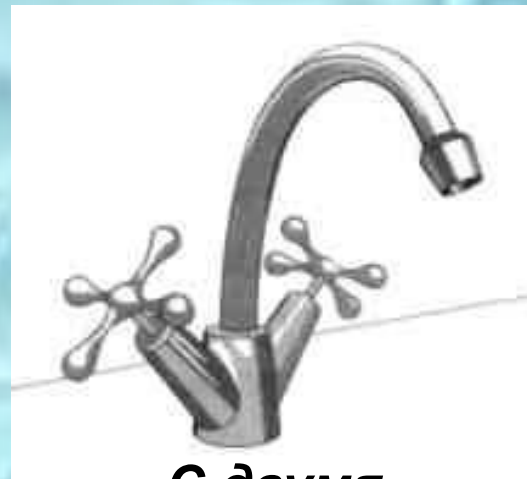
Смесители по функциональному назначению



Смесители по конструкции



Однорычажны



С двумя



Сенсорный

Термостатически



Многокомпонентный

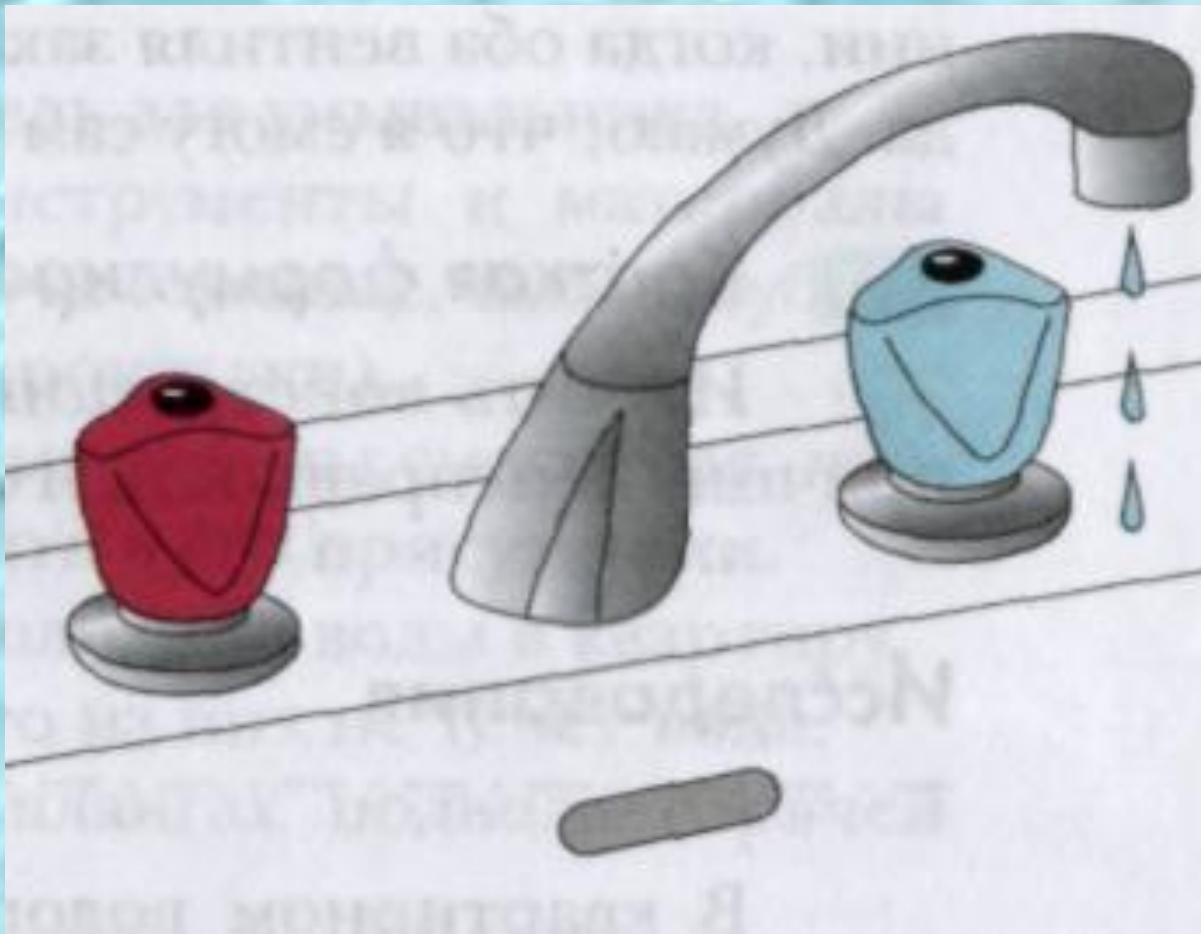
Критерии, которым должен соответствовать смеситель (при покупке)

Смеситель должен:

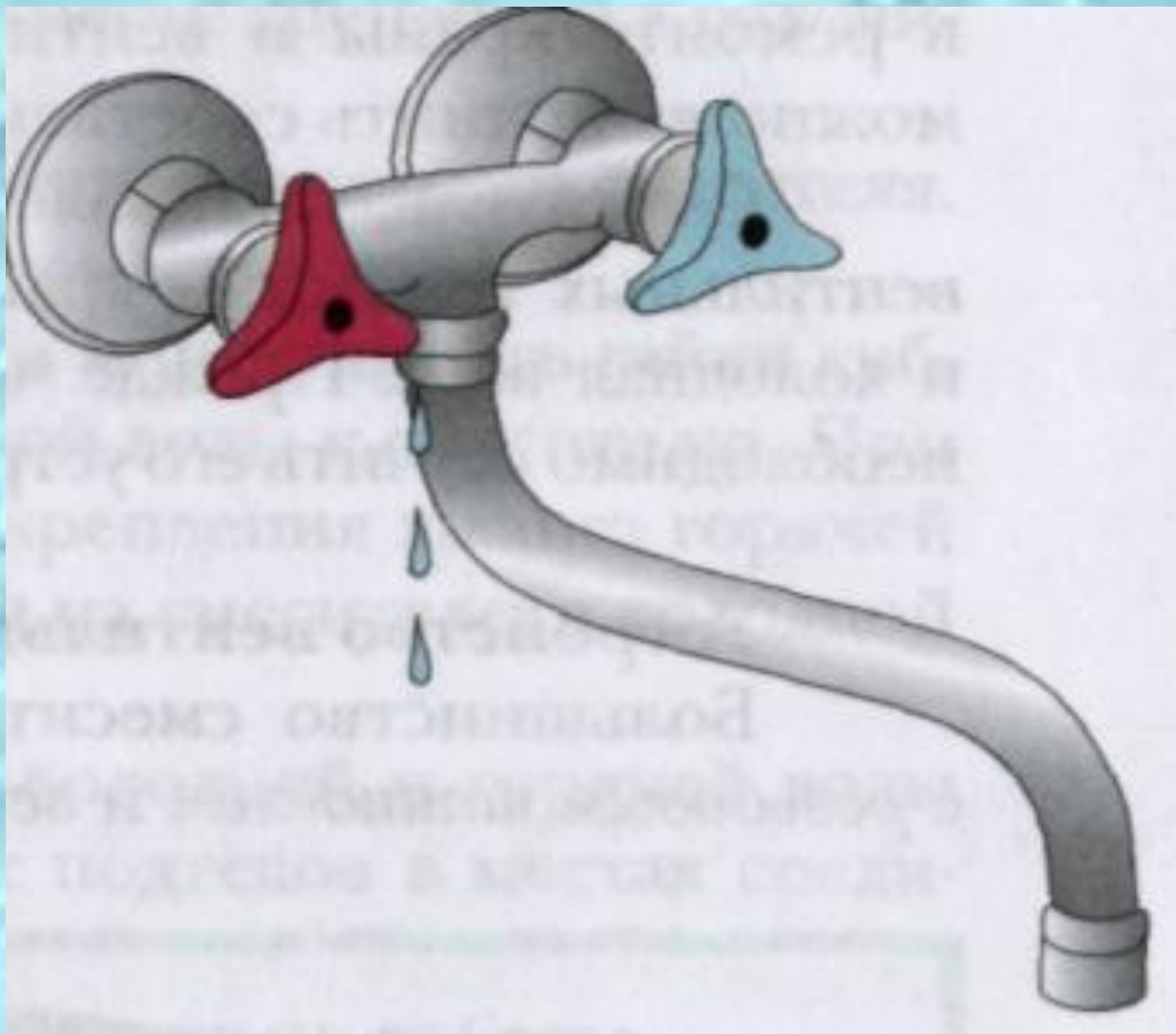
- соответствовать интерьеру ванной комнаты;
- быть недорогим, надежным и удобным в пользовании.

Виды неисправности смесителей

- Утечка воды через излив смесителя



- Утечка воды в месте соединения излива с корпусом



- Утечка воды из вентиляльной головки



Вывод:

Необходимо заменить уплотнительную прокладку клапана вентиляционной головки (самостоятельно), или вызвать слесаря по ремонту ***санитарно-технической арматуры.***

Вопросы для проверки знаний

- Почему водопроводные и канализационные трубы изготавливают из пластика и металлопластика?
- В чем отличие водопроводного крана от смесителя?
- Назовите виды смесители по конструкции?
- Назовите основную неисправность смесителей?
- Назовите 5 видов смесителей по функциональному назначению?