

Инвестиционное предложение «Пеллеты в Килийском районе»



Преимущества пеллеты

Перед дровами, углем

1

Больше теплоотдача

При сжигании 1кг пеллеты выделяется в 1,5-2 раза больше тепла, чем при горении аналогичного объема древесины. Теплотворная способность древесины (в среднем при 20% влажности) – 2500—2700 ккал/кг. Пеллеты 4400—4800 ккал/кг.

2

Меньше влажность

Благодаря низкой влажности и достигается высокая температура горения брикетов. К тому же, чем выше влажность дров, тем больше сажи выделяется при горении, они сложнее разгораются и могут погаснуть при горении. Минимальная влажность древесины (при домашнем хранении) - 20%. Пеллеты – 8-15%. При сгорании пеллеты остается зола, масса которой не превышает 3% от массы самой пеллеты. Это очень высокий показатель среди твердого топлива.

Безопасность

3

Материал, из которого делают пеллеты, экологически чистый. Они не вызывают аллергию. Безопасными их делают также отсутствие дыма при горении, ровное горение и то, что они не самовоспламеняются при хранении.

4

Удобство транспортировки и хранения

Пеллеты обладают высокой и постоянной насыпной плотностью, позволяющей относительно легко транспортировать этот сыпучий продукт на большие расстояния. Благодаря правильной форме, небольшому размеру и однородной консистенции продукта гранулы можно пересыпать через специальные рукава, что позволяет автоматизировать процессы погрузки-разгрузки и также сжигания этого вида топлива.

5

Ровное горение

Топливные пеллеты не искрят, не стреляют, горят ровным пламенем. Поэтому нашли своих покупателей среди владельцев каминов.

Потребность в твердом топливе

Область. Килийский район

Население

59 837 человек (~15 000 домовладений)
Вилково – 8 750 человек

Газификация

минимальна

Расчетная норма обеспечения углем

1,6 тонны на домовладение в год

Реальная потребность

Порядка 2 тонн в год

Население соседних районов

Около 200 000 человек

Количество газовых приборов (отопительные котлы, водонагреватели, конвекторы, газовые плиты)

Более 72 тысяч (Измаильский район)
Более 25 000 (Ренийский район)
Более 20 000 (Болградский район)

Планируемые достижения

За первый год работы

Производство

Создание и запуск производства брикетов и пеллеты

Продвижение на рынке

Формирование центров продаж: главный офис, региональные представительства, разработка каналов продаж, создание клиентской базы.
Создание официального сайта компании

Выход на экспорт

Участие в ряде профессиональных мероприятий, выставок, симпозиумов

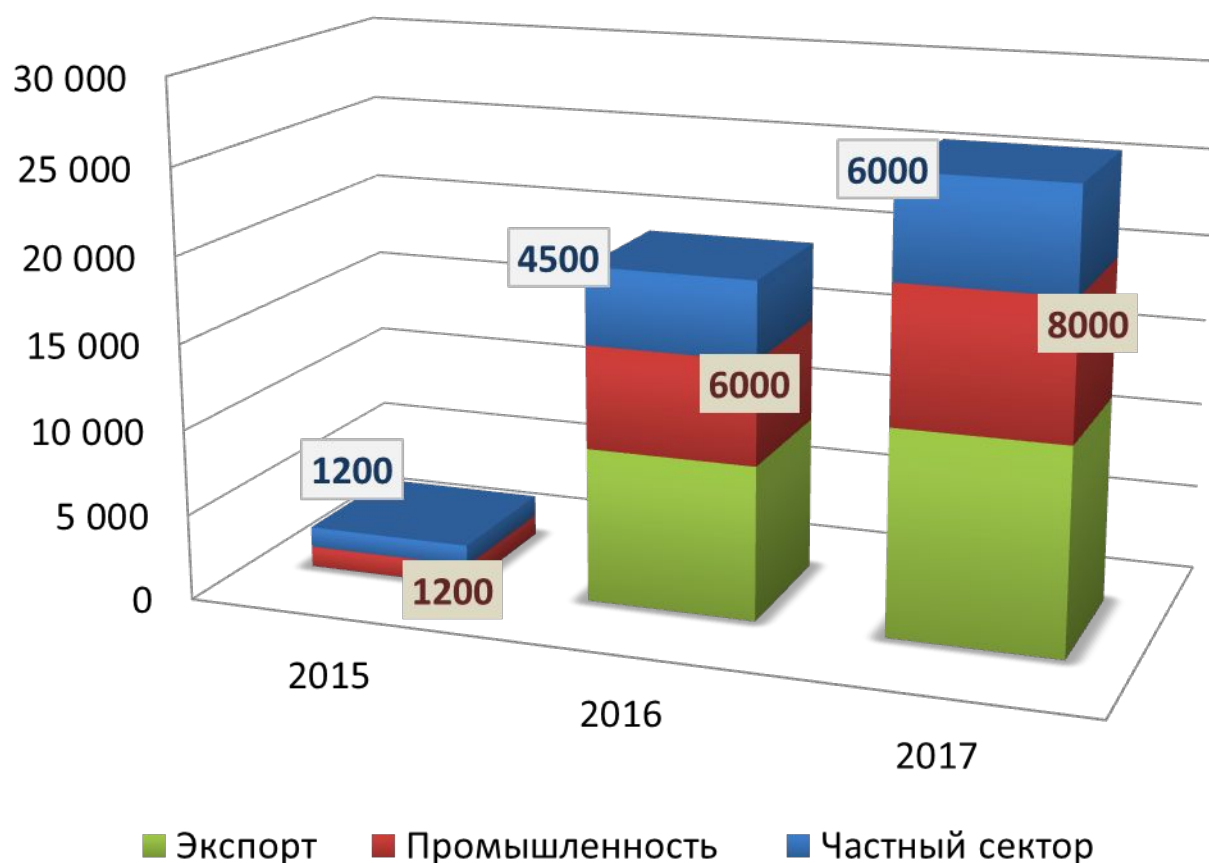
Предприятия, заинтересованные в сотрудничестве

ПАТ «Хлеба Херсонщины», Завод по производству моющих средств в г. Теплодар, Агропрайм холдинг, ООО «Водный мир», ЮТС агропродукт, СП Векка, Гемопласт, Консенсус, ОАО «Зонт», ОАО «Интерхим», АВС Кепитал Индастри, МРИЯ СТОВ, винзавод «Нива, Нибулон, Одескабель, ЗАО «Оболонь», ООО «Октан», Одесккондитер, МТС Раздельная, ООО «Санта», ЧП «Сегрос», Фридом Фарм Интернешнл, Чумак...

Долгосрочные планы

Производство, частный сектор и экспорт
продаж

Прогнозируемые продажи пеллеты в тоннах



	2015	2016	2017
Частный сектор	1200	3000	6000
Производство	1200	4000	8400
Экспорт	0	4000	7500
Итого	2400	11000	21900

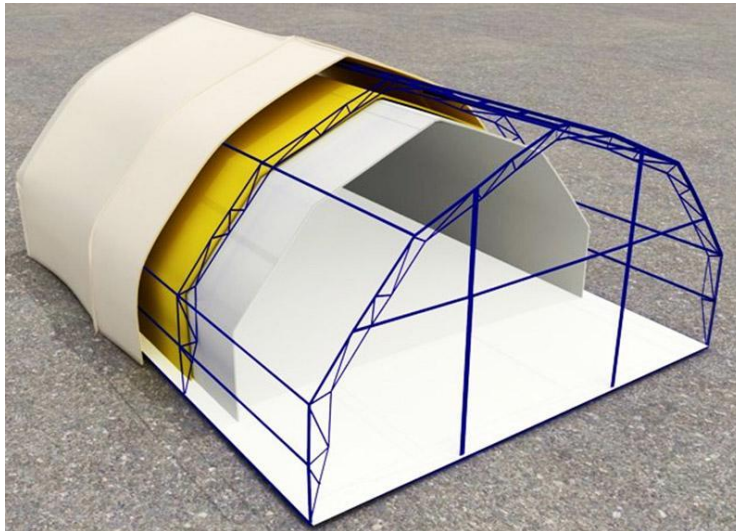
Цех

Производство и склад

1

Здания и сооружение

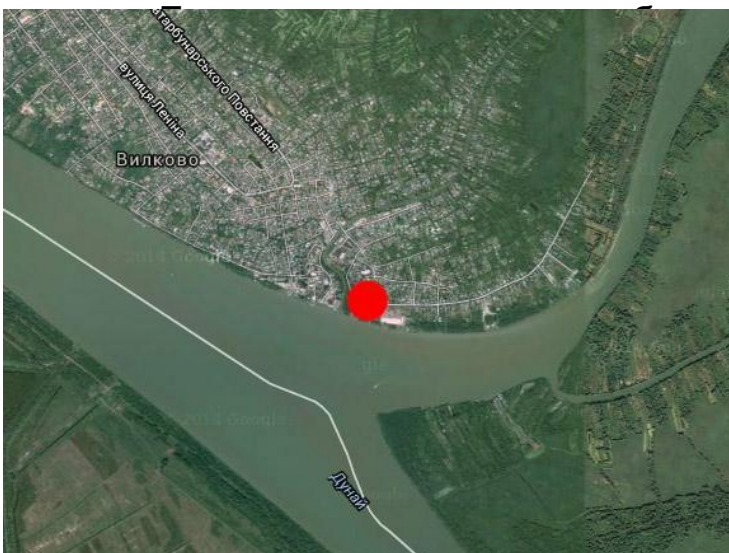
Здание производственного цеха и склада планируется возвести из быстрособираемых конструкций. Стены здания – плотный брезент. Размеры – 10 x 25 x 8,5 метров (ширина x длина x высота). Предусмотрено двое ворот



2

Расположение на местности

Удобные подъездные дороги, два въезда, возможность оборудовать причал для доставки сырья и загрузки готовой продукции на баржи и суда увеличивают возможности логистики и позитивно скажутся на себестоимости экспорта. А непосредственное расположение на берегу главной транспортной артерии Европы – реки Дунай – и недалеко от выхода в Черное море позволяет говорить о практически неограниченных возможностях экспорта продукции как в страны

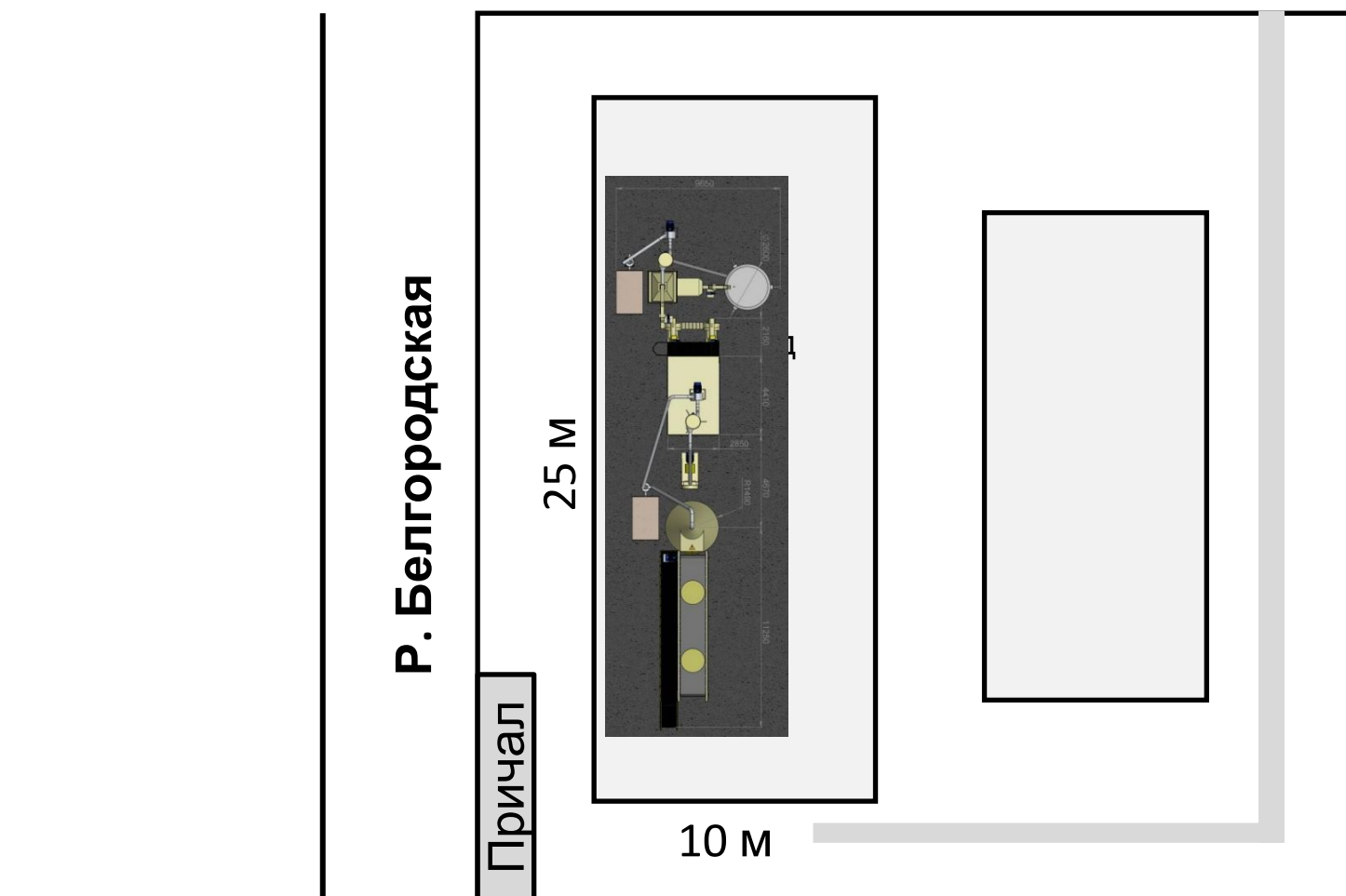


Цех

Производство и склад

1

Схематическое расположение на местности

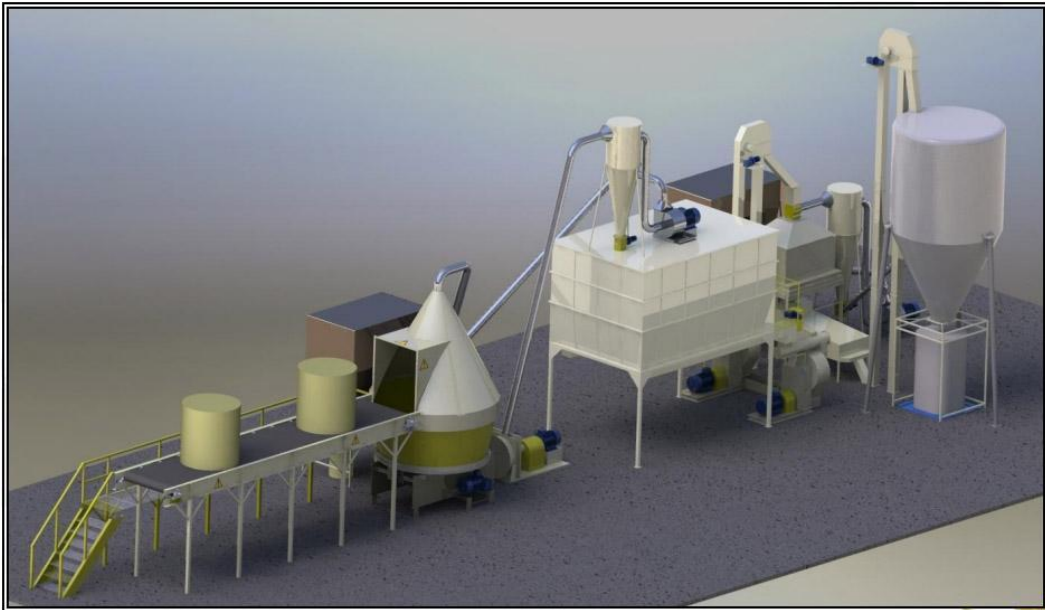


Цех

Производство и склад

3

Расположение линии гранулирования



4

Линия гранулирования 2000-3000 кг/ч

Сырье: тюкованная и рулонная солома, камыш, влажностью до 15%.

Продуктивность линии: 2000-3000 кг/ч

Входящая влажность сырья: 8-15%.

Установленная мощность линии: 391 кВт. (потребляемая 60-70% от установленной мощности)

К-во сырья для производства 1 т. гранул : 5-6 м³. (опилка насыпной плотности) или 1 тонна сырья на 1 т. гранул

К-во обслуживающего персонала : 1-3 человека



Заготовительный

Производство и склад

ОТДЕЛ

Техника	шт	Стоимость	Аренда / собственность	Расход топлива	Кол-во человек
Комбайн	1	40 000\$	Собственность		1
Трактор	2	17 300 \$	Собственность		2
Прицеп	4	4300 \$	Собственность		0
Измельчитель	1	5000 \$	Собственность		1
Погрузчик вилочный на газу	1	16 000 евро	Собственность	5 л/час	1
Renault Kangoo полно-приводный	1	15 000 евро	Собственность		1
Баркас г/п 10 тонн	2		Аренда		
Система спутникового слежения	4	68768 гривен	Собственность / абонплата	672 грн/мес	

Юридическая

Долгосрочная аренда земли с правом выкупа, создание ООО

сторона

1

Оформление-регистрация внешней инвестиции в Облгосадминистрации

Позволяет получить ряд льгот и преференций от государства

2

Оформление страховки в международной страховой компании

Защита от рейдерских атак

3

Оформление договора купли-продажи и госакта

Для фиксации права на землю

4

Оформление договоров

Заключение договоров с Райэнерго, СЭС, службой охраны, экологами, администрацией

5

Оформление трудовых соглашений

Разработка штатного расписания

Затраты

Единовременные

Документы и регистрация

Наименование	Стоимость	Исполнитель
Регистрации ООО	8000 гривен 1500 \$	Юрист
Оформление купли-продажи на землю	40 000 гривен / аренда в год	
Итого:		

Оборудование завода

Наименование	Стоимость	Исполнитель
Комплект оборудования	246 050 евро	ООО «БИООБЛАДСЕРВИС»
Здание цеха-склада, рампа 25x10x8,5 м	1 788 474,731	Согласно смете №1
Система безопасности (камеры, мониторы, сервер)	3000\$	
Система спутникового слежения (4 комплекта)	68 768 гривен	Benish GPS
Гаражный комплекс Инструменты	30 000 гривен	
Трейлер	5 000 \$	
Итого:	246 050 евро 8000\$ 1 887 242 гривны	

Затраты

Единовременные

Офис

Наименование	Стоимость	Исполнитель
Оргтехника (3 ноутбука, 2 МФУ)	46954 гривны	
Банк-клиент	4000 гривен	
1С:Управление производственным предприятием (УПП)	55 000 гривен	http://www.abissoft.com
Система ППР	1500 \$	
Интернет-представительство (сайт-магазин, реклама, регистрация в качестве поставщика на Prom.ua, All.Biz, Pellea.com.ua)	7900\$ 58 000 гривен	Расписано отдельно

Транспорт предприятия

Наименование	шт	Стоимость	Поставщик
Комбайн	1	40 000 евро	
Трактор	2	17 300\$ x 2	МТЗ 320.3
Прицеп	4	4300\$	Запорожский завод
Измельчитель	1	5000\$	Наш импорт
Погрузчик вилочный на газу	1	16 000 евро	Арсен
Renault Kangoo полно-приводный	1	15 000 евро	

План платежей

Первый транш

Наименование	Шт	Стоимость	Исполнитель	Примечание
Оформление документов	1	8000 гривен + 1 500 \$		Регистрация Юрист
Система ПЗР	1	1500 \$		
1С:Управление производственным предприятием (УПП)	1	55 000 гривен	Абис Софт	
Система банк-клиент	1	4000 гривен		
Оборудование для завода	1	147 630 евро (98 420 евро после сдачи)	ООО «БИООБЛАДСЕРВИС»	60% предоплата
Возведение цеха-склада	1	1 788 474		Согласно сметы №1
Закупка сырья	2880 тонн	1 440 000 гривен		На 2 месяца работы
Погрузчик вилочный на газу	1	16 000 евро +500\$	Арсен Киев	500\$ доставка
Прицеп 4300\$ за штуку	4	17 200\$ +500\$	Запорожский завод	500\$ доставка
Renault Kangoo 4x4	1	15 000 евро		
Трактор МТЗ 320,5 17 300\$ за штуку	2	17 300 \$ 250\$	Николаев	250\$ доставка
Комбайн	1	40 000 евро		
Постановка на учет	3	3000 гривен		Трактора и Renault
Тара для пеллеты - биг-беги и мешки	720+ 1000	125 000 гривен		

План платежей

Первый транш

Первый транш

Наименование	Шт	Стоимость	Исполнитель	Примечание
Система безопасности (камеры, мониторы, сервер)	1	3000\$		
Система спутникового слежения (4 комплекта)	1	68768 гривен	Benish GPS	
Сайт, регистрация на порталах, подготовка и печать рекламных материалов		9100\$ 58 400 гривен		Расписано ниже
Оргтехника 3 Ноутбук Asus Transformer Book Flip TP550LD, 2 МФУ Samsung SL-M2070 (офис и производство)	-	46954 гривен	Розетка www.bel.net.ua	
Трейлер		5 000 \$		
Мобильная Связь	3	3000		Kyivstar Premium
Организационные расходы Транспорт питание проживание		20 000 гривен		На 2 месяца
ФЗП Бухгалтер, водитель погрузчика		24 000 гривен		
Офис		200 000 гривен		
Аренда жилья в Вилково	1	10 000 гривен		2 месяца
Аренда земли		40000 гривен/ год		
ИТОГО		73 400 \$ 3836196 гривен 218 630 евро		

План платежей

Ежемесячные

Ежемесячные затраты на работу

Наименование	Сумма	Примечание
Фонд заработной платы	101 000 гривен	
Закупка сырья	500 гривен/тонна	
Коммунальные платежи завода (электричество, вода)	216 000 гривен	
Эксплуатационные расходы техники и завода Спецодежда Охрана	700 \$ 10 000 гривен	1500\$ в год – трактор 5000\$ в год - комбайн
Транспортные расходы (передвижение Вилково-Одесса-Киев)	9000 гривен	150 км/день
Аренда жилья (Вилково)	5 000 гривен	
Связь (телефон, интернет)	2000 гривен	
Реклама и продажи	1200\$	Контекстная реклама, бигборды
Представительские расходы Клиент-банк Программа пзр		
ИТОГО		

План платежей

Ежемесячные

Фонд заработной платы

Наименование	Кол-во	з/п	Итого
Работники цеха	9	6000	54000
Программист 1С	1	5000	5000
Водители (комбайны и трактора)	5	6000	30000
Бухгалтер	2	6000	12000
ИТОГО			101 000 гривен

Эксплуатационные расходы завода

Наименование	Месяц	Год
Производственная линия	1,5 евро / тонна (3240 евро)	38880 евро
Комбайн	420 евро	5000 евро
Трактора	250 \$	3000 \$
Renault Kangoo	75 \$	900 \$
ИТОГО	3660 евро 250 \$	43880 евро 3000 \$

Рекламный бюджет

Единоразовые и постоянные затраты

Единоразовые затраты

Наименование	Шт	Стоимость	Исполнитель	Примечание
Сайт, маркетинг-кит, настройка контекстной рекламы	1	7500 \$	Mokselle http://lp4lp.rhttp://lp4lp.ru	Сроки исполнения – от 29 дней
Регистрация и хостинг сайта	1	100\$	GoDaddy	
Полиграфия (флаера, визитки)	1	300\$		Для выставок
Регистрация на портале Prom.ua	1	9 500 гривен	Максимальный пакет	Реклама на 5000 гривен
Регистрация на портале All.biz	1	23 900 гривен	Пакет Unlimited	Доступ к заявкам
Регистрация на портале http://pelleta.com.ua/	1	25 000 гривен		Доступ к базам импортеров
ИТОГО		7 900\$ 58 400 гривен		

Ежемесячные затраты

Наименование	Шт	Стоимость	Исполнитель	Примечание
Контекстная реклама, покупка баннеров, SEO-продвижение	1	1000 \$	Google, Яндекс, спец. порталы	
Наружная реклама	1	200\$		2 бил-борда
ИТОГО		1 200\$		

Расчет

Для средней загрузки

Завод выпускает: **2 тонны пеллеты в час**

Режим работы: круглосуточно в две смены без выходных.

Результат – 1440 тонн в месяц.

Затраты:

1. Стоимость сырья - 500 гривен за тонну или 720 000 гривен в месяц
2. Зарплата обслуживающего персонала (11 человек x 200 гривен x 30 дней) – 66 000 гривен (~100 000 с налогами)
3. Стоимость электроэнергии (300 кВт/час по 1,43 гривны) – 324 000 гривен
4. Эксплуатационные расходы – 70 000 гривен

Итого: 1 214 000 гривен

Выручка

Минимальная существующая на рынке цена реализации пеллеты – 1500 гривен/тонна.

Валовый доход – 2 160 000 гривен

Налоги – 20%

Прибыль:

Прибыль предприятия – 514 000 гривен

В год – 6 168 000 гривен (~290 000\$)

Расчет

Для максимальной загрузки

Завод выпускает: **3 тонны пеллеты в час**

Режим работы: круглосуточно в две смены без выходных.

Результат – 2160 тонн в месяц.

Затраты:

1. Стоимость сырья - 500 гривен за тонну или 1 080 000 гривен в месяц
2. Зарплата обслуживающего персонала (11 человек x 200 гривен x 30 дней) – 66 000 гривен (~100 000 с налогами)
3. Стоимость электроэнергии (300 кВт/час по 1,43 гривны) – 324 000 гривен
4. Эксплуатационные расходы – 90 000 гривен

Итого: 1 540 000 гривен

Выручка

Минимальная существующая на рынке цена реализации пеллеты – 1500 гривен/тонна.

Валовый доход – 3 240 000 гривен

Налоги – 20%

Прибыль:

Прибыль предприятия – 998 000 гривен

В год – 11 976 000 гривен (~570 000\$)

Примечание к расчету

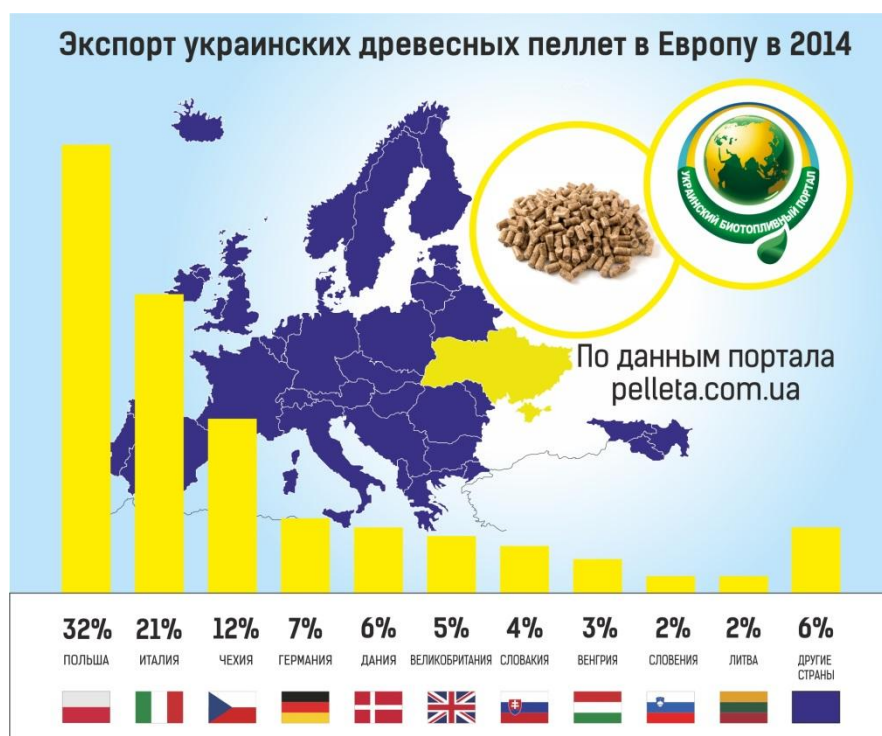
Следует учесть, что стоимость пеллеты постоянно растет, особенно перед началом нового отопительного сезона.

1500 гривен за тонну – на данный момент редкая и очень хорошая оптовая цена. Средняя оптовая цена пеллеты на рынке Украины – 1700 гривен.

Розничная цена начинается от 2000 гривен за тонну.

Для экспорта следует учитывать цену в евро. Европейские покупатели платят от 85 до 140 евро за тонну.

На данный момент анализ ключевых площадок по торговле пеллетой показывает наличие большого спроса со стороны европейских покупателей с запросами на поставку от 100 до 14 000 тонн пеллеты в месяц.



1. Польша – 32% (38,7 тыс. тн.)
2. Италия – 21% (26,13 тыс. тн.)
3. Чехия – 12% (14,4 тыс. тн.)
4. Германия – 6% (8,45 тыс. тн.)
5. Дания – 5% (7 тыс. тн.)

Объем экспорта: 123 тыс. тонн

Мы прогнозируем выход завода на полную мощность уже в 2016-м году и полный возврат инвестиций с учетом возможных форс-мажорных обстоятельств не позднее середины 2017-го года.

Подведение

Целесообразности создания завода по производству

ИТОГОВ *топливных пеллет*

Килийский район и, в частности, с. Вилково заинтересованы в бесперебойной поставке топлива для отопительного сезона.

Проблемы с поставками угля осени 2014-го года заставили жителей серьезно пересмотреть свои предпочтения.

По предварительным расчетам только частный сектор Килийского района потребляет в год 30 000 тонн угля. Это без учета магазинов, колхозов, бюджетных организаций.

Таким образом:

- Оцениваемый объем рынка твердого топлива в Килийском районе – **45 миллионов гривен** (стоимость тонны угля ~ 1500 гривен)
- С учетом соседних районов – **330 миллионов гривен**
- А в общем потребность Одесской области в твердом топливе в отопительный сезон составляет **500 000 тонн**.

И в заключение:

Газ и электричество для населения и юридических лиц в ближайшем будущем подорожают в 7 и 3,5 раза соответственно. И в таких экономических условиях переход на альтернативные, более предсказуемые и, главное, немонополизированные источники энергии, для частных лиц – возможный и правильный вариант. А переход на твердое топливо бюджетных организаций и промышленных предприятий – единственно верное решение, позволяющее в будущем оставаться конкурентноспособными, что крайне важно для поддержания страны в это непростое время.