



Елена мамку её Глинская

Темы презентации:

- Кто такая Елена Глинская
- Происхождение
- Правление Елены

ЕЛЕНА ВАСИЛЬЕВНА ГЛИНСКАЯ

Княжна Елена Васильевна
Глинская (1508 – 4 апреля
1538) — вторая жена
московского великого
князя Василия Ивановича,
мать Ивана Грозного,
регентша на время
малолетства.



ПРОИХОЖДЕНИЕ

Елена была дочерью князя Василия Львовича из литовского рода Глинских. Дядя Елены, князь Михаил Львович, был крупным государственным деятелем в Литве. После поражения мятежа Глинские бежали в Москву. В 1526 году Елена Глинская была выбрана невестой великого князя Василия III. Елена родила Василию двоих сыновей — Ивана и Юрия. В 1533 году она овдовела.



В декабре 1533 года
Елена Васильевна
отстранила от
власти
назначенных
последней волей
Василия III. Таким
образом, она стала
первой
после великой
княгини Ольги
правительницей
единого русского
государства.



Елена Глинская не пользовалась симпатиями ни у бояр, ни у народа. Ближайшим союзником Елены был её женатый фаворит, князь Телепнёв-Овчина-Оболенский. Эта связь и в особенности заносчивое поведение любимца правительницы вызывали неодобрение у бояр. За выражение этих настроений князь Михаил Глинский был посажен племянницей в тюрьму. И дядя, и два брата мужа умерли в тюрьме от голода.



Польский король Сигизмунд потребовал возвращения городов, завоеванных Василием III; получив отказ, он соединился с крымским ханом и объявил войну Москве. Русские войска, под начальством Телепнева-Оболенского, действовали настолько успешно, что в 1536 г. было заключено перемирие на условиях, выгодных для Москвы.



В том же году с
королём Швеции,
Густавом Вазой
Елена заключила
договор, по
которому
Швеция
обязывалась не
помогать ни
Ливонии, ни
Литве и
обеспечивалась
свободная



В управление Е. выстроены Китай-город (1535) и несколько новых крепостей и возобновлено несколько старых.





Крепость Стародуб

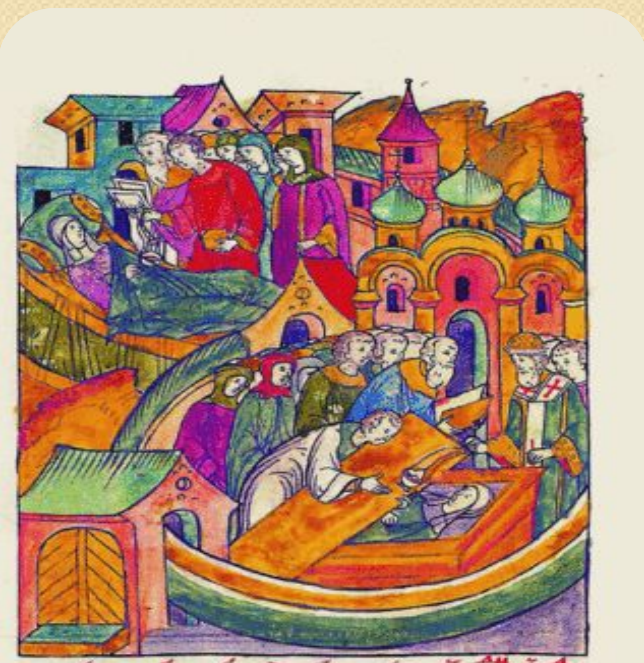


Крепость Почеп

Важнейшим моментом в правлении Елены Глинской является проведение денежной реформы в 1535. Она фактически ввела в Русском государстве единую валюту. Это была серебряная денюга весом 0,34 г. Это был весомый шаг для стабилизации экономики государства.



Елена умерла 4 апреля 1538 года. Предположительная причина смерти – яд (ртуть). По слухам, была отравлена Шуйскими. Похоронена в Кремле, в Вознесенском женском монастыре.



Въ то же мѣсяцъ апрѣль г. вер. пѣтии елине стаго по ста во и чѣди.
 Престави се добродѣрнаго великаго князя да великаго князя и да великаго князя Елена, княжепа силовъ да дѣла по дѣла глинеко. Спо же на бышо цркви Вознесеніа гана ше ісха. по зли велико стю князю со фю великаго князя и да на по силовъ дѣла.

Великаго князя и да на по силовъ дѣла ісха. по зли велико стю князю со фю же на бышо цркви Вознесеніа гана ше силовъ да дѣла по дѣла глинеко. Спо же на бышо цркви Вознесеніа гана ше ісха. по зли велико стю князю со фю великаго князя и да на по силовъ дѣла.

ПРЕЗЕНТАЦИЯ ЗАКОНЧЕНА,

СПАСИБО ЗА ВНИМАНИЕ!