

РАФАЕЛЬ САНТИ

(1483 -1520)

Рафаель Санти (італ. *Raffaello Santi, Raffaello Sanzio*) народився в березні чи квітні 1483, в Урбіно — помер 6 квітня 1520, у Римі — італійський живописець, графік, скульптор і архітектор епохи Відродження. Втілює у своїх творах гуманістичні ідеали високого Відродження.



РАННІ РОКИ

Рафаель народився у містечку Урбіно в області Марке, що належало тоді герцогам Монтефельтро.

Був сином Джованні Санті – придворного художника урбінського герцога. До того ж батько займався поезією. Збережені картини батька мають невелику мистецьку вартість. Але перші навички син отримав в майстерні батька, що прищепив сину зацікавленість в мистецтві.

Батько помер, коли сину виповнилося одинадцять років. Відтепер на виховання підлітка і зростання його майстерності матимуть вплив сторонні митці.

ТРИ РАННІ ШЕДЕВРИ

До цього періоду належать три маленькі шедеври молодого художника -
«Мадонна Конестабіле»
«Сон лицаря»
(Лицар на перетині шляхів)
«Заручини Діви Марії».

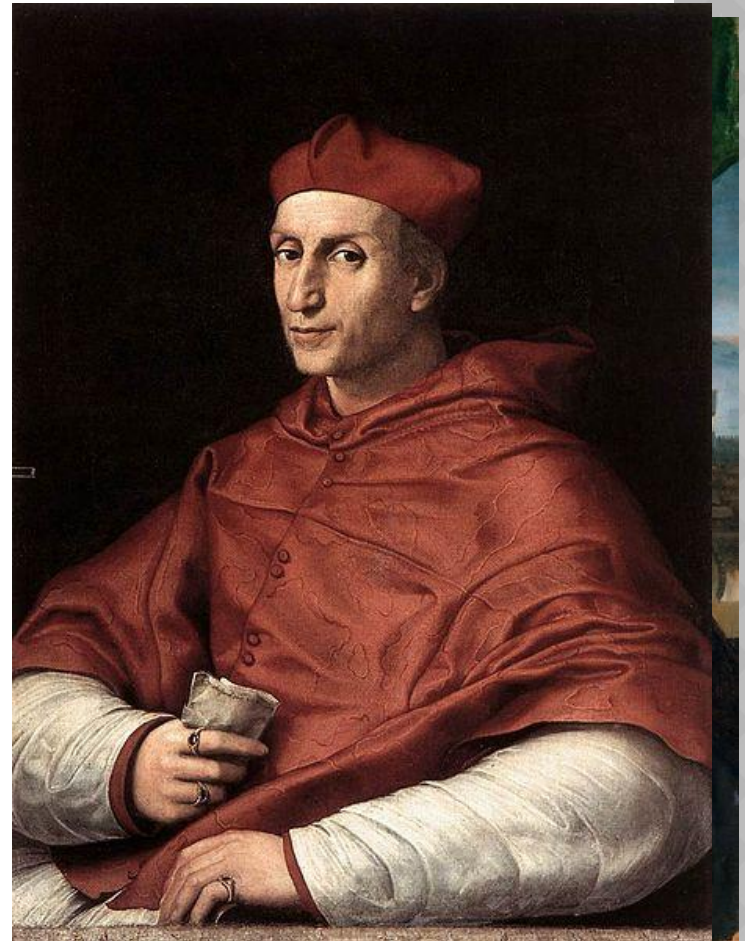


ПОРТРЕТИ

Серед перших портретних зображень художника - портрети Аджело та Маддалени Доні. Рафаель намалював небагато суто станкових портретів. Значно більше їх лише на фресках в Ватикані.

Найвідоміші з них:

- *Портрет Маддалени Доні. 1506.*
Галерея Палатіна. Флоренція
- *Джуліано де Медичі*
- *Кардинал Бернардо Довіці, Палаццо Пітті*



МАДОННИ ПЕНЗЛЕМ РАФАЄЛЯ

Твори Рафаеля зображають переважно Мадонн, яких художник малював поетично і водночас просто за своєю композицією. Ні до ні після Рафаеля жоден художник не спромігся створити стільки довершених і при цьому різноманітних картин із зображенням Мадонни з немовлям. Діва Марія на його картинах то зовсім юна і ніжна, то зображена у вигляді простої напрацьованої та стомленої селянки. Мадонна чи надійно тримає немовля Ісуса у руках чи бавиться з ним на тлі різноманітних пейзажів.



***Мадонна Великого герцога,
Палаццо Пітті, Флоренція***



***Мадонна Темпі. 1507. Стара
Пінакотека. Мюнхен***



**Мадонна з гвоздиками.
1509-1512. Національна
галерея, Лондон**

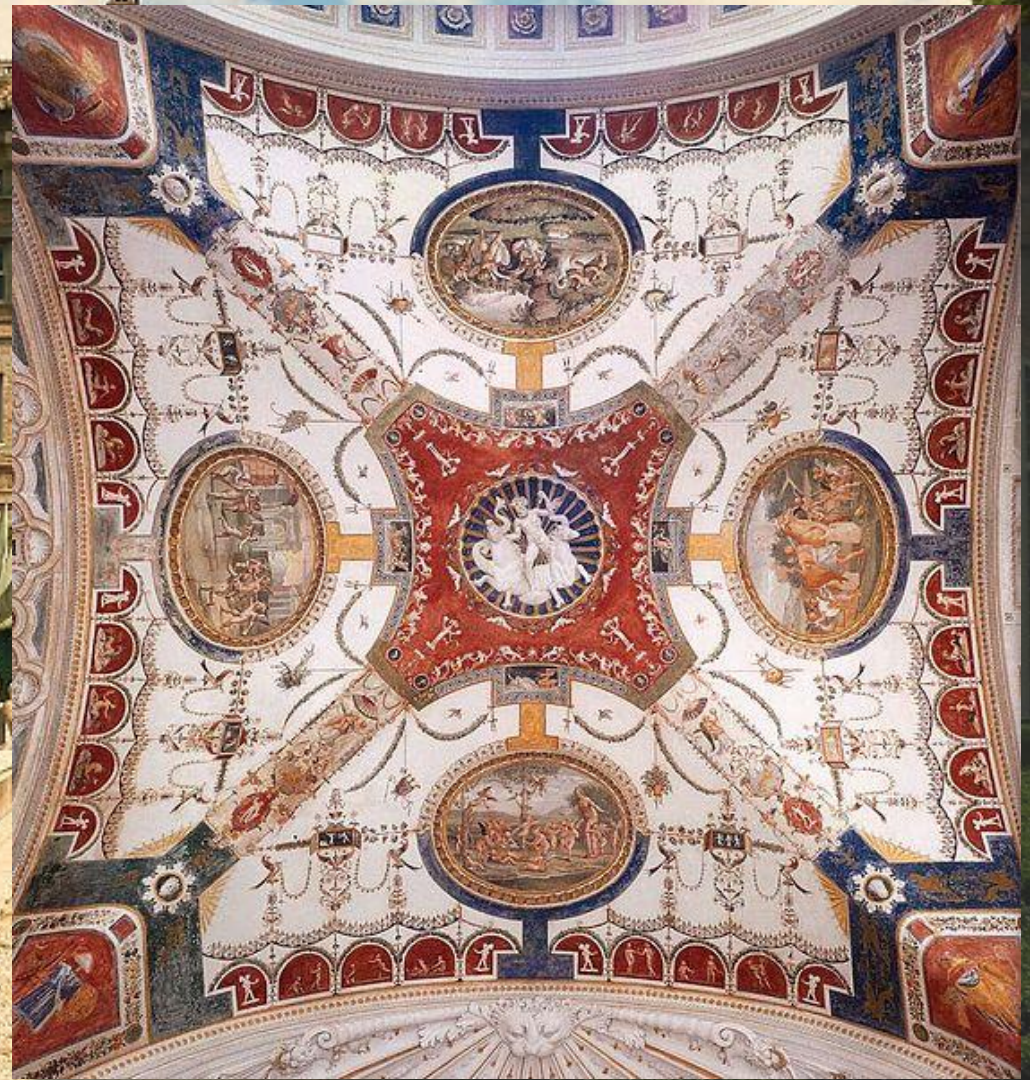


**Мадонна на луці. 1505. Музей
історії мистецтв. Відень**

РАФАЕЛЬ І АРХІТЕКТУРА

Рафаель Санті недовго, але яскраво попрацював як архітектор. Низка його художніх творів має зображення архітектурних споруд, що свідчать як про інтерес до будівництва і вивчення спадку Стародавнього Риму, як і обізнаність з архітектурною практикою своїх уславлених сучасників, серед яких Донато Браманте, Джуліано да Сангалло тощо.

Вілла Мадама, декор склепіння лоджії.



Збудоване крило Вілли Мадама з боку саду.

МАЛЮНКИ РАФАЕЛЯ САНТІ

Можливо, ніщо так добре не доводить працьовитість художника, здатність до самоосвіти і постійне прагнення до досконалості, як малюнки.

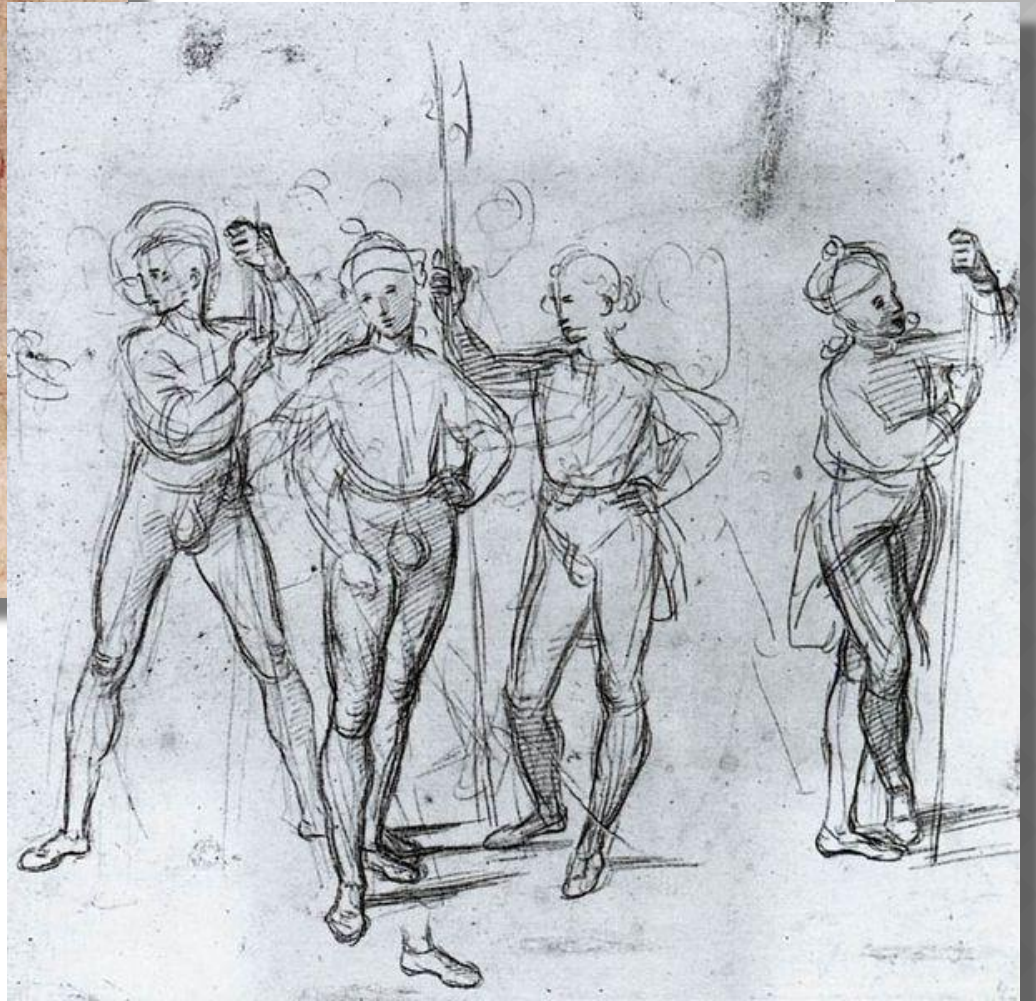
По смерті Рафаеля залишилось доволі малюнків, як доби учнівства, так і повного розквіту його здібностей.

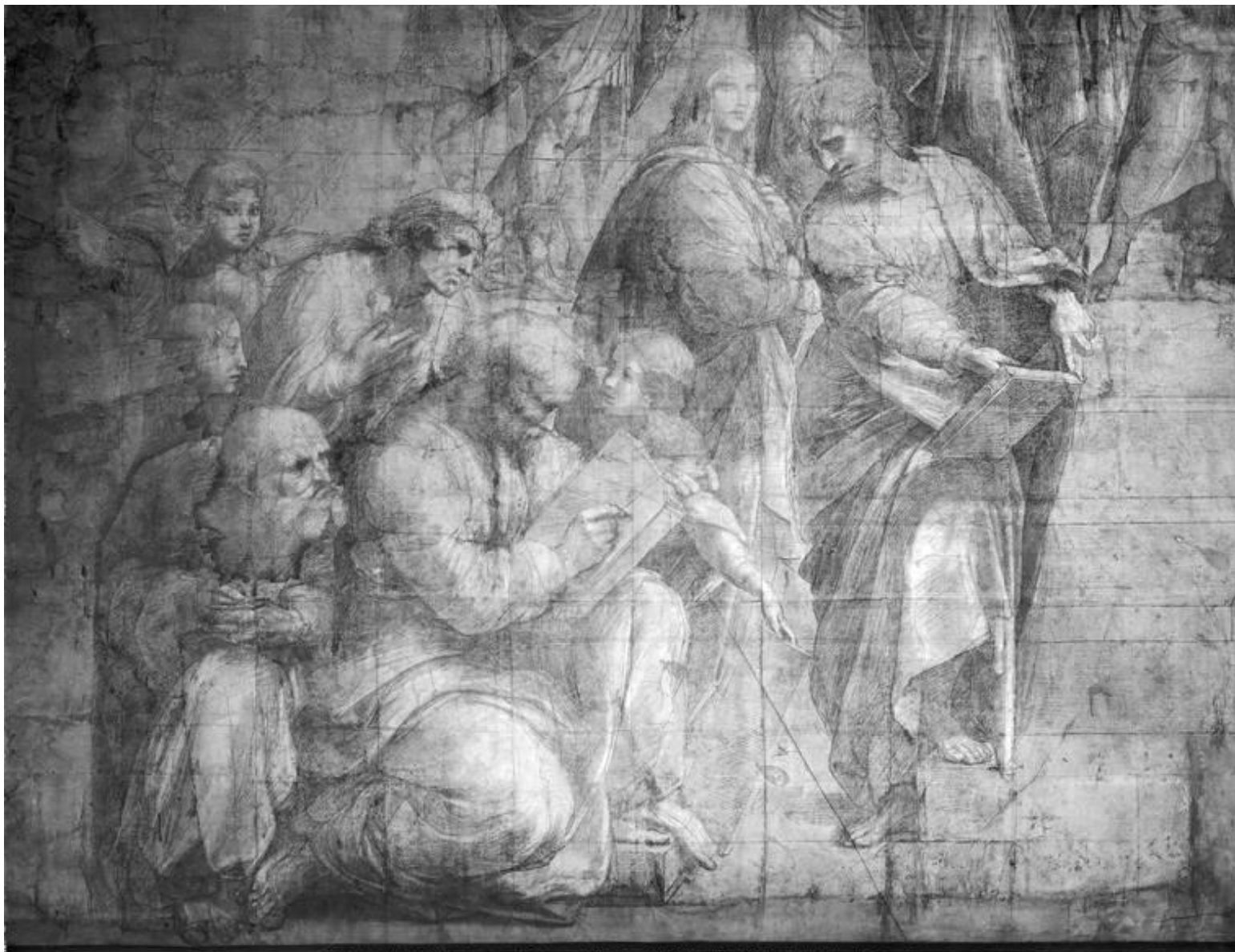
Це і автопортрети, і анатомічні та мистецькі штудії, наполегливі пошуки композицій, окремих груп майбутніх картин чи фресок, фігури в ракурсі тощо.

Лінії цих малюнків - навіть несміливих - досить легкі, досить точні, виразні, заокруглені. Кінчик пера стрімко рухався по поверхні паперу, залишаючи тонкі силуети фігур, вуаль штрихувань, обличчя персонажів в різному психологічному стані. Частина малюнків - перші шкіци, начерки, частина - доволі пророблені і майстерні композиції, здатні бути самостійними творами мистецтва (картон до «Афінської школи», Амброзіана, Мілан)









6300 a. MILANO (Ambrosiana) Cartone della Scuola d'Atene. (Particolare) - Raffaello Sanzio.

«Афінська школа»

СМЕРТЬ

Рафаель прожив коротке життя, але залишив величезну кількість шедеврів. Він помер 6 квітня 1520 року у Римі (несподівано захворів і кілька останніх тижнів життя промучився від гарячки) та похований у римському Пантеоні. Могилу Рафаеля прикрашає статуя мадонни, виготовлена із мармуру, яку виконав учень митця – скульптор Лоренцо Лоренцетто. Епітафія на надгробку написана латиною. Її можна перекласти так: *«Тут покоїться той Рафаель, при житті якого велика природа боялась залишитись переможеною, а після його смерті вона боялась вмерти»*

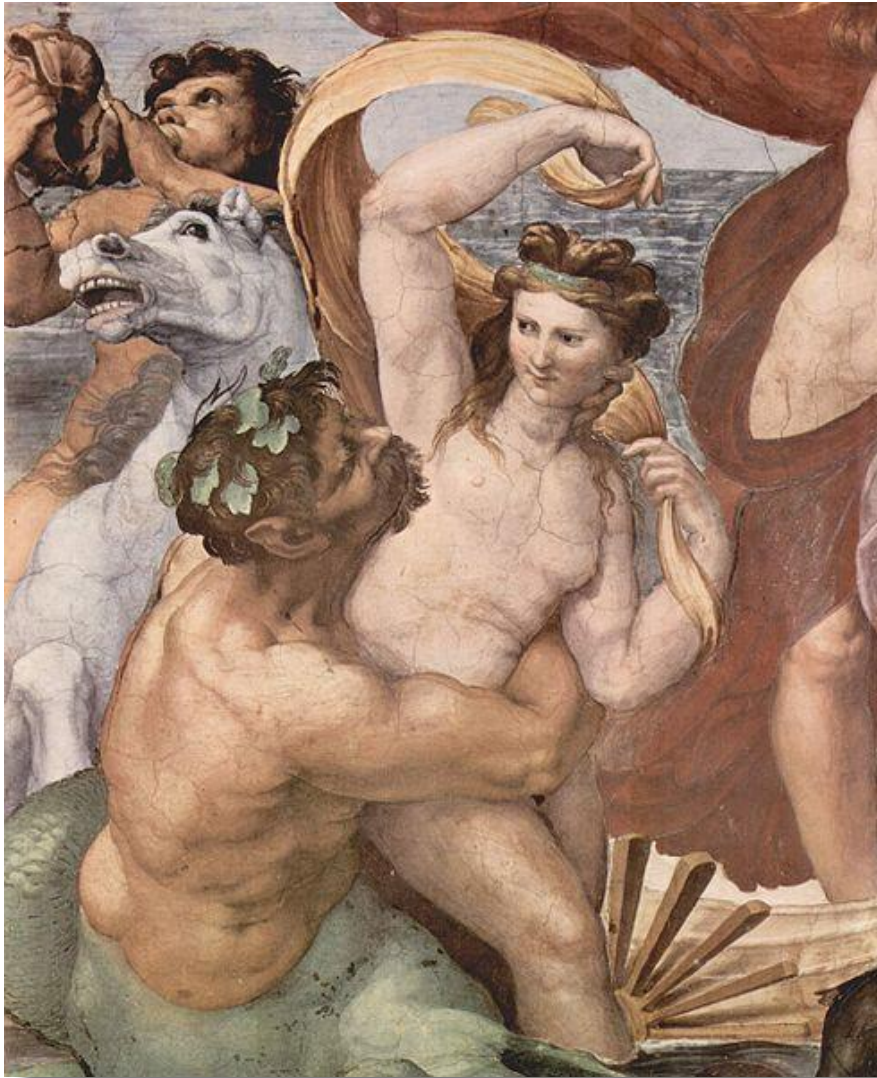
ГАЛЕРЕЯ



• **Преображення. 1519-1520.**
Пинакотека.



• **Св. Георгій перемагає дракона.**
Бл. 1505. Лувр. Париж



**Тріумф Галатеї (частина,
збільшено)**



Тріумф Галатеї



***Сікстинська
Мадонна (1515).
Дрезденська
картинна галерея.
Дрезден***

**Дякую за
увагу! :)**