

Полісся



рівнина з незначними височинами,  
густими різного роду лісів,



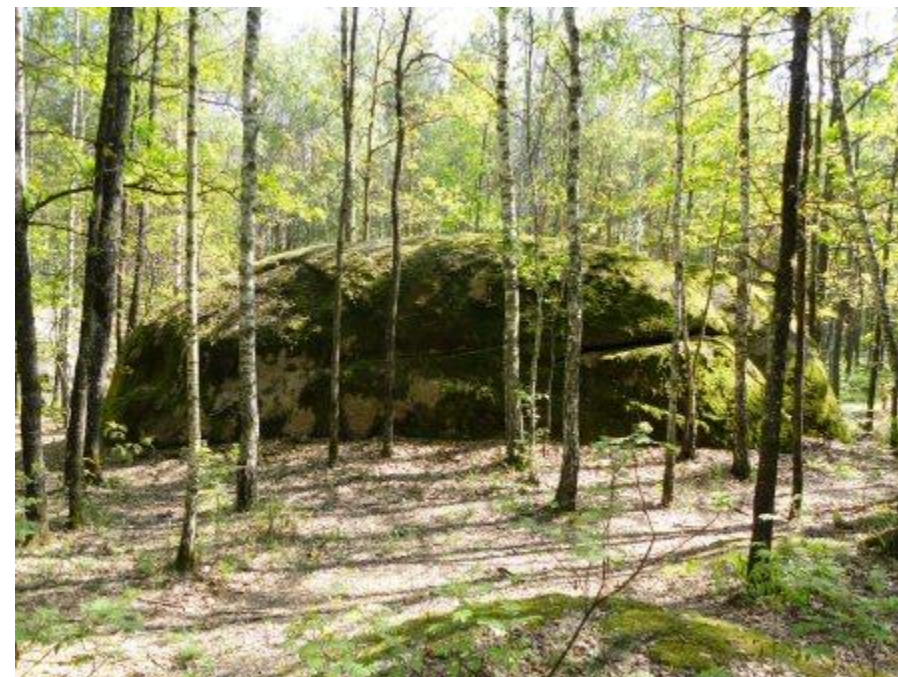


# розкидними болотами, та пісками





# Кам'яне Село





# Божий Слід

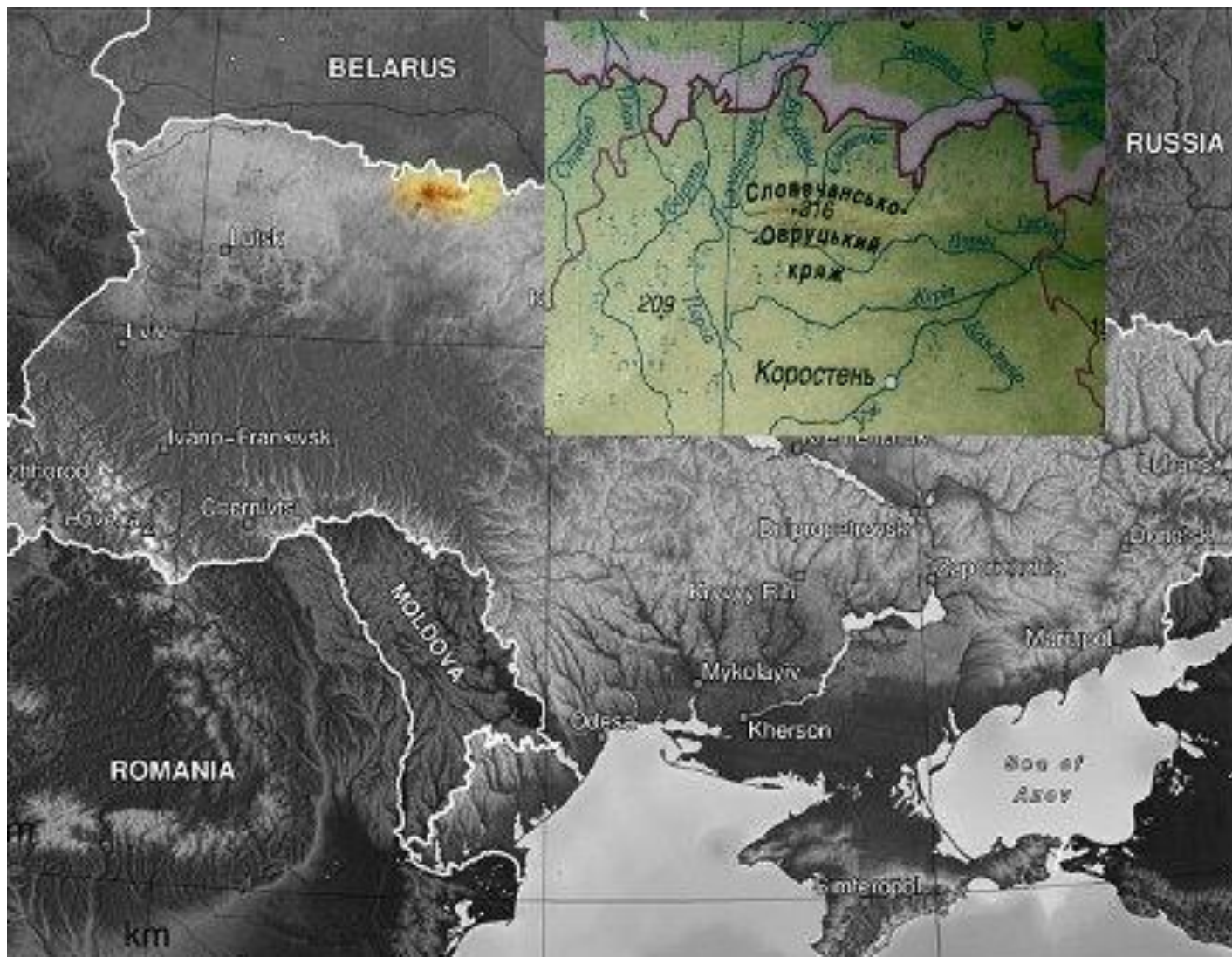


# Торф'яні поля





# Овруцький кряж Житомирській області



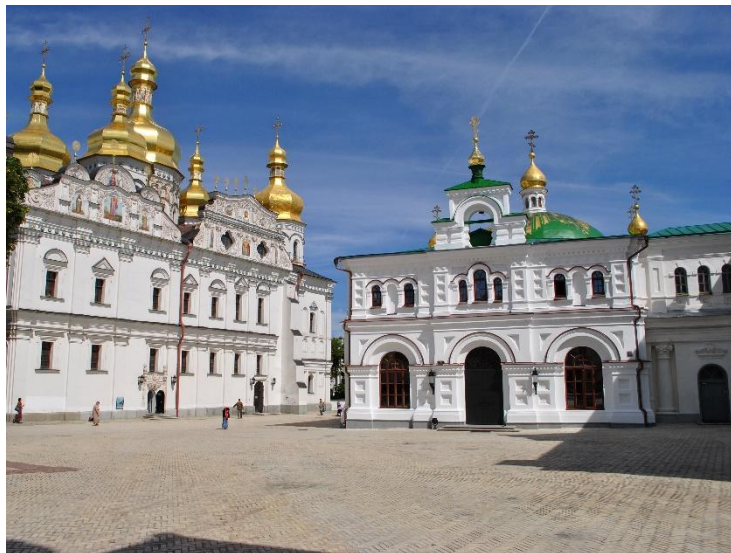


# рожевий і червоний кварцит



# Будівлі з каміння з Овруцького кряжу

- Софійський Собор



- Київська Печерська Лавра



# мінерал пірофіліту



# Поліський Заповідник знаходиться в Житомирській області





# Рівеиський Заповідник

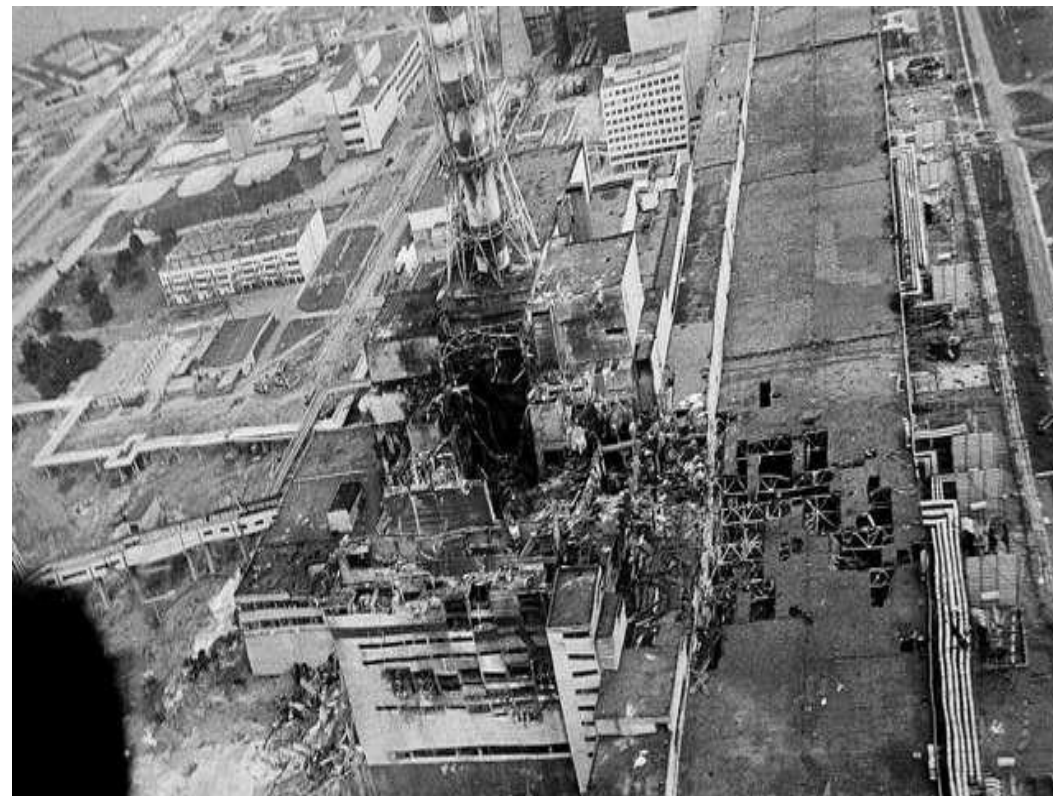
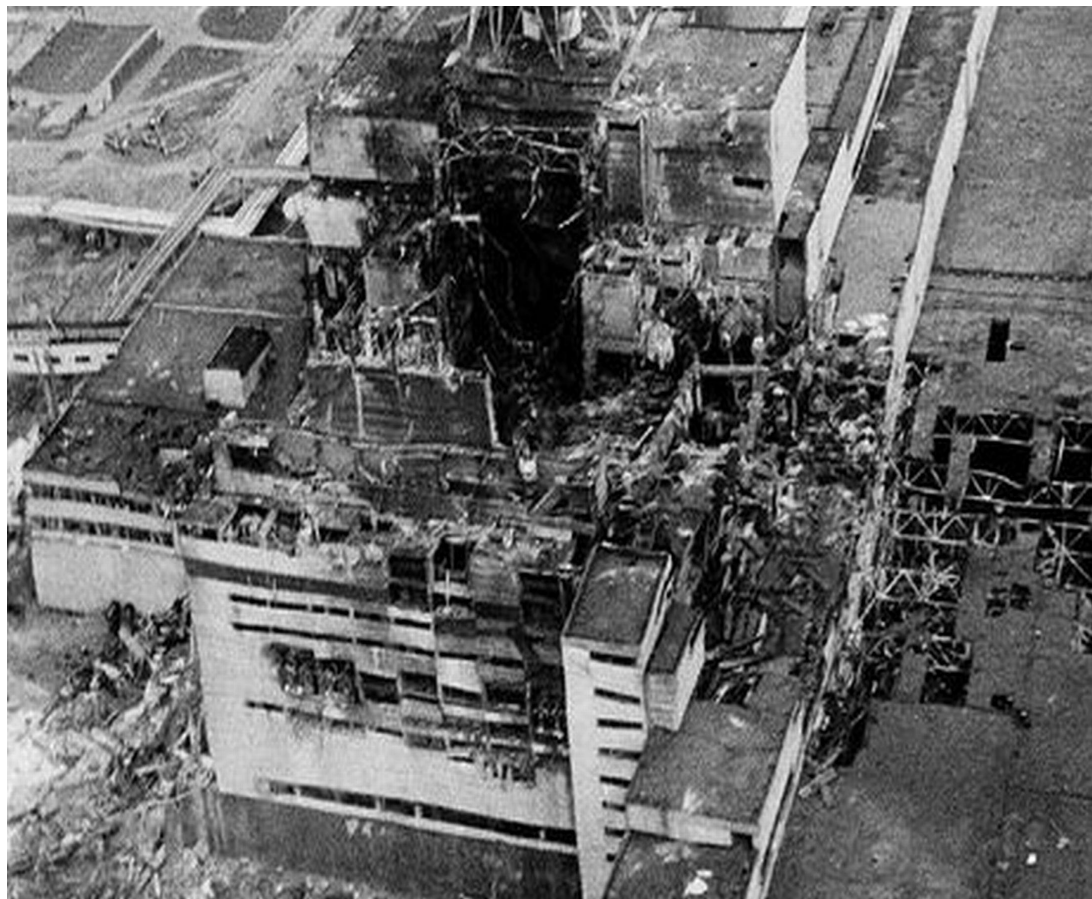
- Знаходиться в Рівенській області,
- Територія заповідника складається з чотирьох окремих ділянок







# Знищений реактор



# Ріки Полісся



# Річка Горинь



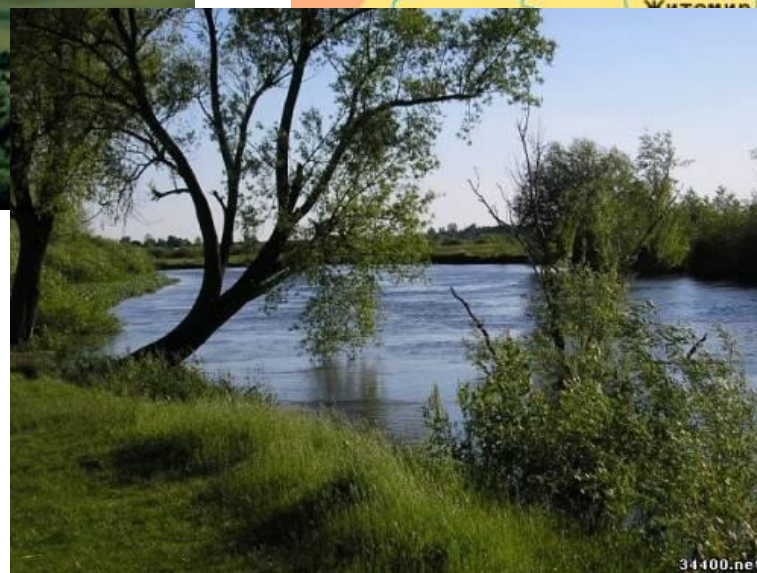
# Річка Прип'ять

(місце Чорнобиля)





# Річка Десна



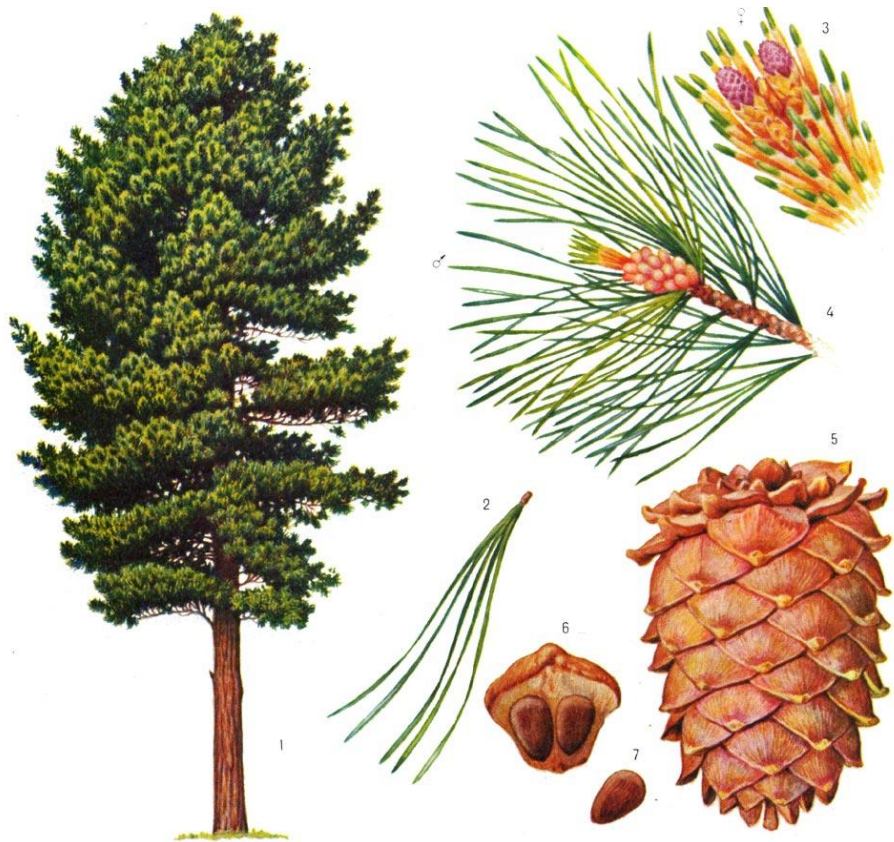
# Річка Уж - права притока Прип'яті





**Ліси**

# Сосна





# Дуб

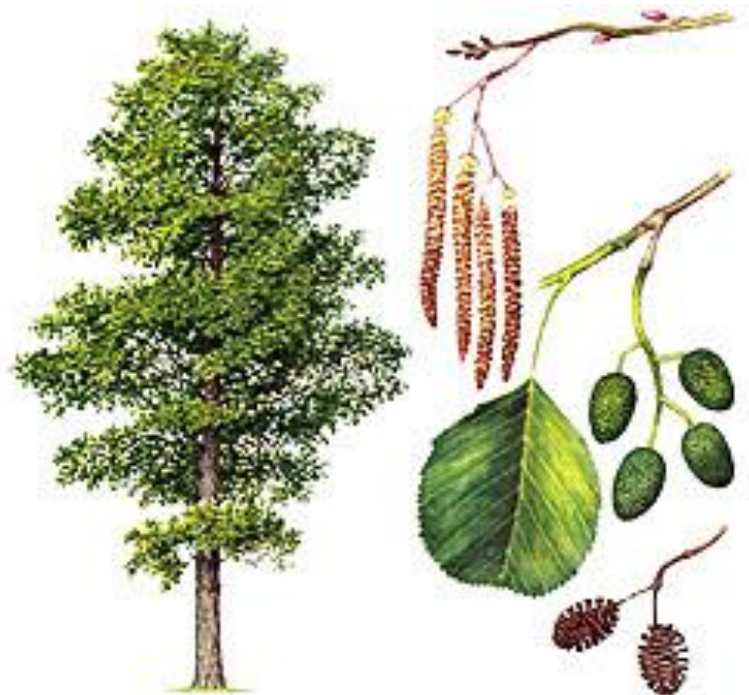


Дуб черешчатый: 1 — общий вид; 2 — цветущая ветвь (♀ — пестичные цветки, ♂ — тычиночные цветки); 3 — весенний побег; 4 — жёлуди с черешком; 5 — проросший жёлудь; 6 — лист (осенняя окраска).

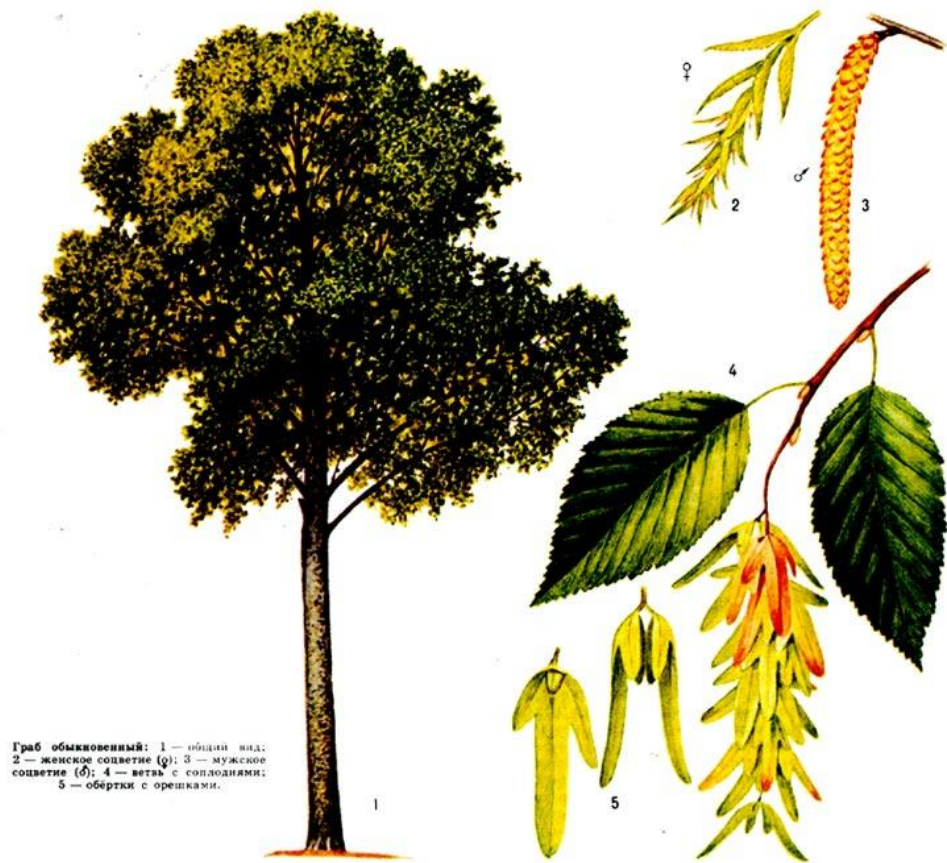




# Чорна Вільха



# Граб



Граб обыкновенный: 1 — общий вид; 2 — женское соцветие (♀); 3 — мужское соцветие (♂); 4 — ветвь с соплодиями; 5 — обертки с орешками.





# Рослини

- Калина



- Суниця



## Чорниця



Поширена на Поліссі, у Карпатах, зрідка у північному лісостепу. Тільки на Поліссі України щорічно можна заготовити в середньому до 30 тис. тон ягід. У медицині використовують ягоди і листки чорниці. Висушені ягоди застосовують як в'яжучий засіб при гострих і хронічних проносах, особливо у дітей. Листки використовують як засіб при лікуванні початкових форм цукрового діабету, для профілактики променевої хвороби.

Зміст

## Кропива глуха



Росте у листяних і мішаних лісах. Поширена у західному Поліссі та Лісостепу. З лікувальною метою у медицині використовують віночки квіток глухої кропиви білої при катарі дихальних шляхів, малярії, хворобах селезінки, як кровоспинний засіб при легневих кровотечах, при хворобах сечових шляхів, проти захворювань шкіри, екзем, золотухи, від грижі. Застосовують кропиву як тонізуючий засіб, при болях у грудях і шиї, для збудження апетиту. Корінь настояний на спирту, тамує зубний біль. Зовнішньо застосовують для очищення шкіри від фурункулів, припарки — при пухлинах і опіках.

Зміст

# Медоносні рослини

- Соняшники



Конюшина

- Буркун жовтий ( Дика гречка )





# Фауна - Звірята

- Ведмідь



- Вовк



- Лисиця



- Олені



• Рись



Куница



• Зубр





# Птахи - хижаки

- *Бородата сова*



- *Яструб*



- *Беркут*



# Архітектура Полісся





•Вулики



Вітрильний



•Церква

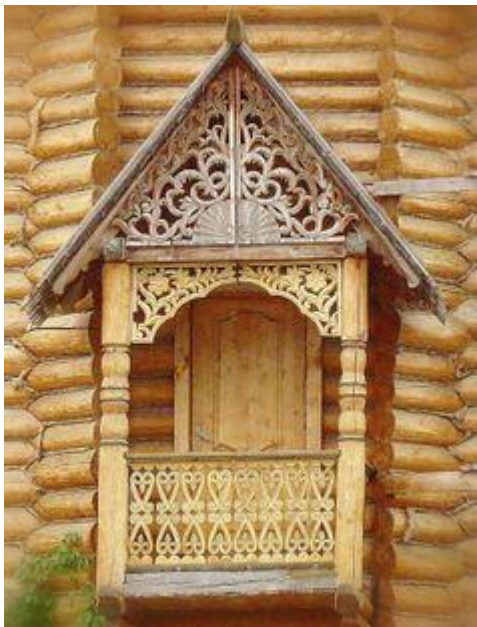


# Житомирська обл. Мальоване дерево:





# Різба з Дерева





# Плетіння

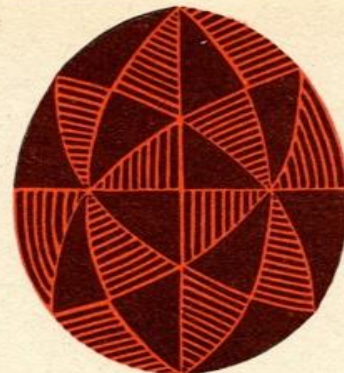




# Писанки Полісся



СХІДНЕ ПОЛІССЯ



СХІДНЕ ПОЛІССЯ



СХІДНЕ ПОЛІССЯ



СХІДНЕ ПОЛІССЯ



СХІДНЕ ПОЛІССЯ



СХІДНЕ ПОЛІССЯ



ВОЛИНЬ

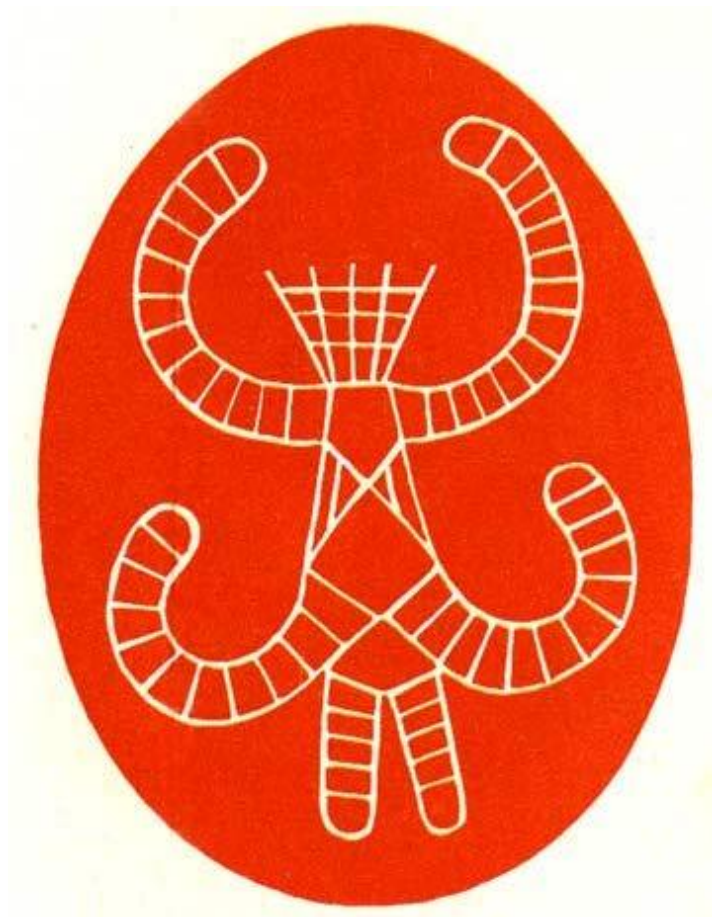


ВОЛИНЬ



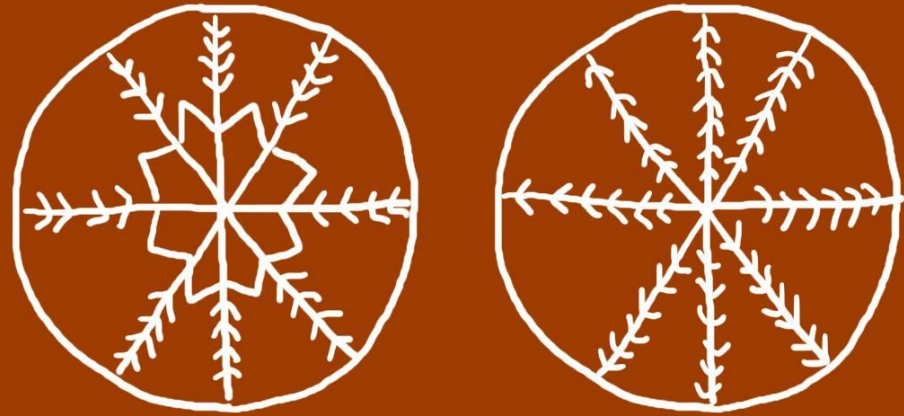
ВОЛИНЬ

“богиня”, “княгиня”, “панна”



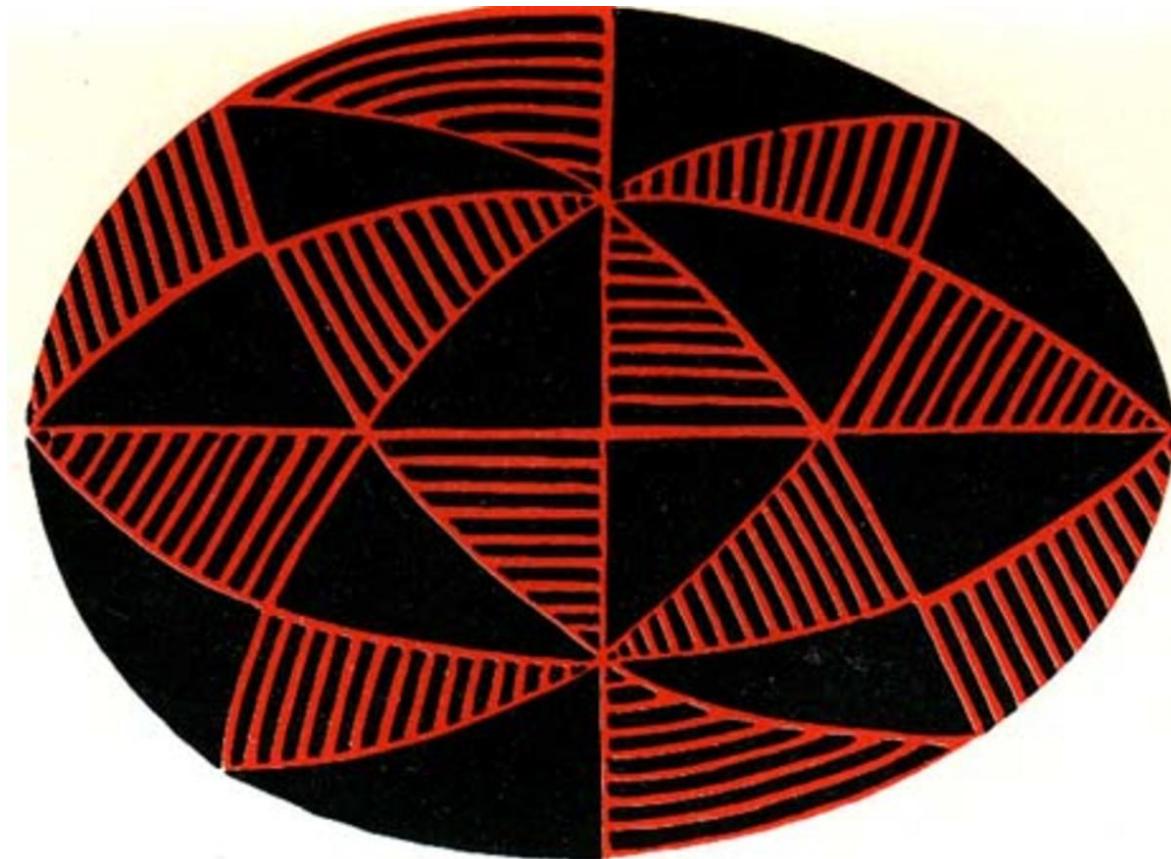


# сосенка



**"Сосенка" - Полісся,  
Чернігівська область**

сорококлинці





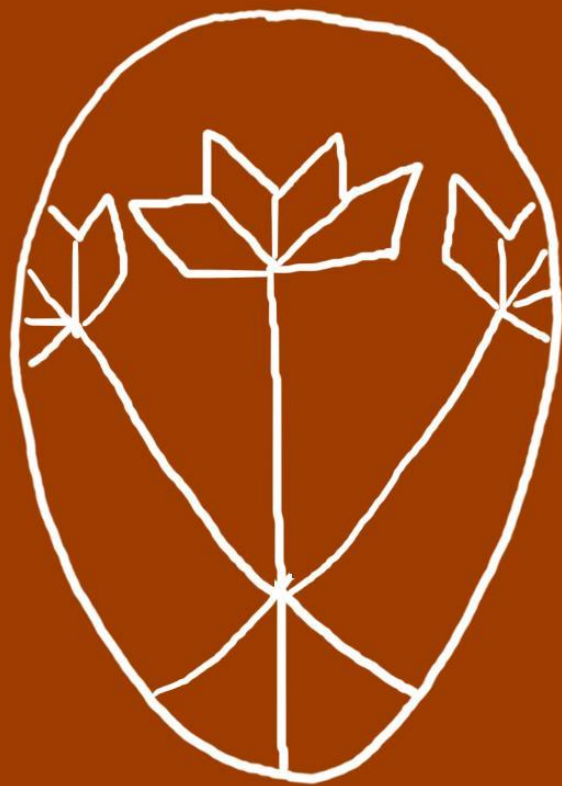


Вітрячок

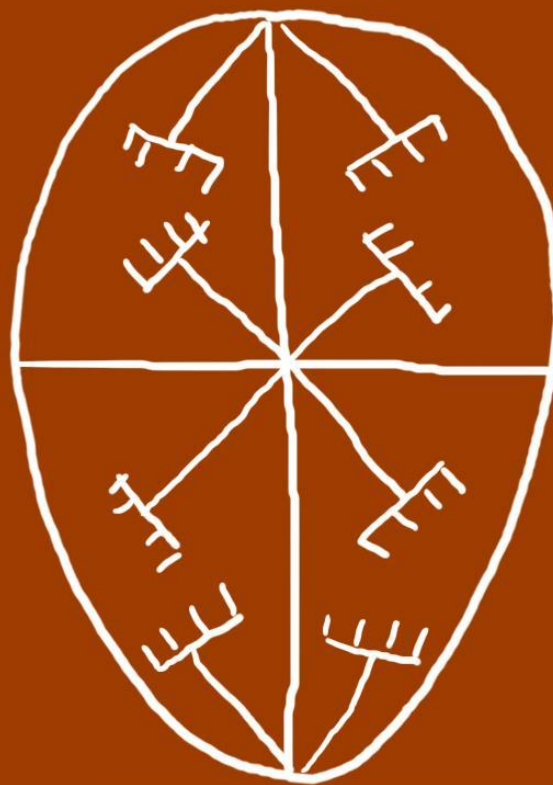


48 клинців





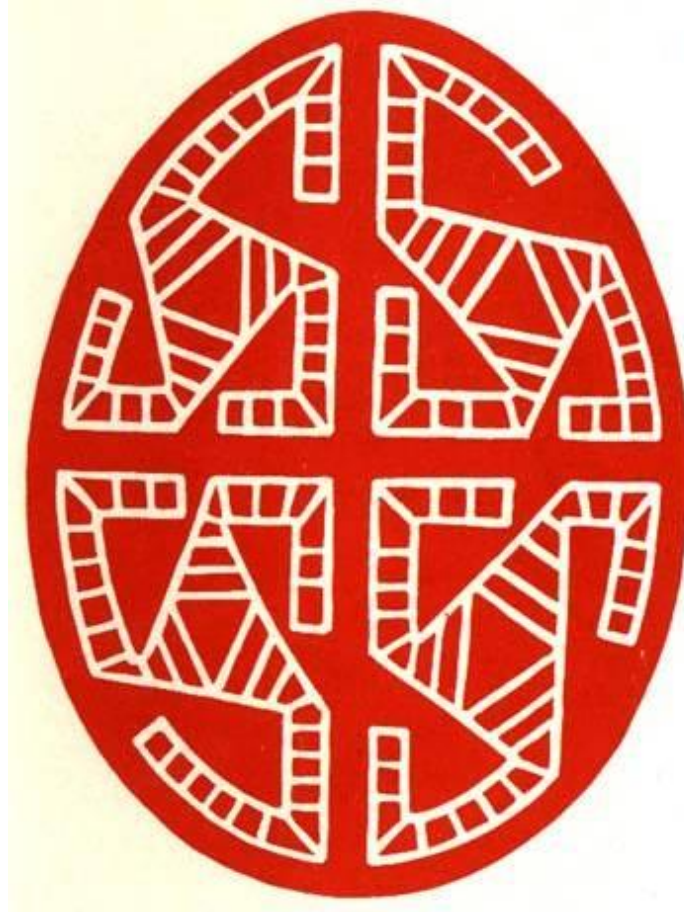
**"Квітка" - Полісся**



**"Грабельки" -  
Полісся**



вітрячок



# Ікони Полісся





# Народний Одяг – Полісся

- Чоловічий стрій



Жіночий стрій



# Київське Полісся





# Весілля



# ВИШИВКИ

