

Дирекция по промышленной безопасности и экологии

Аудиты безопасности. Внедрение и функционирование



- Система аудитов безопасности призвана структурировать процесс выявления, регистрации и устранения опасных ситуаций для профилактики аварийности и травматизма.
- Основные цели внедрения аудитов безопасности:
 - повышение осведомленности в области охраны труда;
 - поощрение безопасных приемов и методов выполнения работ;
 - снижение количества опасных действий и условий;
 - изменение отношения и поведения работника посредством привлечения его внимания к опасным факторам и условиям;
 - выяснения причин возникновения опасных ситуаций;
 - улучшение обмена информацией между руководителем и работником.



- **Поведенческий аудит безопасности** – разновидность аудита безопасности, при проведении которого основное внимание уделяется действиям персонала при производстве работ и условиям на рабочих местах. Неотъемлемой и обязательной частью проведения поведенческих аудитов безопасности является **беседа с работником** с целью: закрепления безопасных приемов труда, обращения внимания работника на последствия опасных действий и условий, обсуждения и принятия совместного решения о более безопасном выполнении работы.



- **Целевой аудит безопасности** – разновидность аудита безопасности, при проведении которого основное внимание уделяется работам повышенной опасности, состоянию эксплуатируемого оборудования, зданий и сооружений. Неотъемлемым и обязательным условием проведения целевых аудитов безопасности является использование **проверочных списков**, содержащихся в «Картах целевого аудита».

- **Внедрение**

- Разработка и утверждение Положения об аудитах безопасности на основе Типового положения
- Обучение РСС, участвующих в проведении аудитов безопасности.
- Составление и утверждение графиков проведения аудитов безопасности.

- **Проведение**

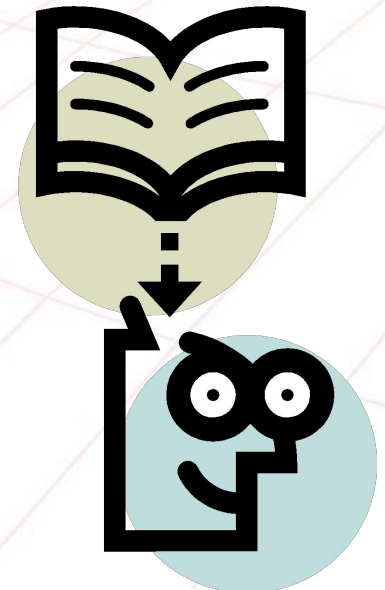
- Проведение аудитов в соответствии с графиком и методикой
- Регистрация выявленных замечаний
- Контроль выполнения корректирующих мероприятий

- **Отчетность и анализ**

- Сбор и анализ данных полученных в ходе аудитов
- Информирование работников о результатах анализа данных, полученных в ходе аудитов.
- Периодическая отчетность



- На каждом предприятии группы Метинвест должно быть разработано собственное положение об АБ на основе Типового положения и с учетом специфики данного предприятия.
- Обучение всех руководителей, участвующих в системе аудитов безопасности:
 - Все руководители должны пройти соответствующее обучение методике проведения аудитов безопасности.
 - Обучение должно проводиться сверху вниз по организационной структуре.
 - Служба ОТ и ПБ совместно с кадровой службой составляет список всех линейных руководителей от Генерального директора до мастера, включая руководителей всех уровней всех структурных подразделений предприятия.
 - На основании составленных списков разрабатывается План-график прохождения обучения руководителями предприятия.



- Составление графиков проведения аудитов безопасности.
 - В каждом структурном подразделении предприятия при методической поддержке служб ОТ, ПБ на срок не менее, чем 6 месяцев, и утверждаются вышестоящим руководителем.
 - Рекомендуемые пропорции количества проводимых Поведенческих аудитов безопасности к Целевым аудитам безопасности составляют:
 - для руководителей высшего звена - 3 к 1;
 - для руководителей среднего звена - 1 к 1;
 - для руководителей начального звена - 1 к 3.
 - Аудитами безопасности должны быть охвачены все производственные участки и вся территория предприятия.
 - Проведение аудитов безопасности необходимо планировать на различные дни недели, в т.ч. и выходные и праздничные, если в эти дни проводятся работы, а также во все рабочие смены.
 - В графике отражается неделя проведения аудита, вид аудита (поведенческий или целевой), тема целевого аудита, рабочий участок или структурное подразделение, в котором планируется проведение аудита.



- Сотрудники отделов ОТ, ПБ предприятий должны регулярно проводить независимые аудиты.
- Рекомендуется следующая периодичность проведения аудитов:

Высший уровень руководства	1 раз в месяц
Служба ОТ, ПБ предприятия	1 раз в месяц в каждом цехе
Инженер по ОТ подразделения (цеха)	2 раза в месяц
Начальник цеха	2 раза в месяц
Начальник участка	2 раза в месяц
Начальник смены, старший мастер	2 раза в месяц
Руководитель начального звена (мастер)	1 раз в неделю
Перекрестный аудит	2 раза в год



№ п/п	Должность	Январь								
		уч-к 1	уч-к 2		уч-к 3	ОР кран.	ОР нап. и энерг. об.		ОР эл.об	Хоз.уч-к
			бриг.1	бриг.2			бр.нап.об	бр.энерг. об		
1	Начальник цеха	вид АБ дата, смена		ПА 1-7; 1 см.						ЦА; эл. уст-ки 20-27; 2 см.
2	Заместитель начальника цеха	вид АБ дата, смена			ЦА; га зооп. 10-15; 2 см.	ПА 16-20; 1 смена				
3	Пом. начальника цеха по оборуд.	вид АБ дата, смена								
4	Пом. начальника цеха по ОТ	вид АБ дата, смена								
5	начальник бюро	вид АБ дата, смена								
6	инженер-технолог 1	вид АБ дата, смена								
7	инженер-технолог 2	вид АБ дата, смена								
8	инженер-технолог 3	вид АБ дата, смена								
9	мастер 1-го участка	вид АБ дата, смена								
10	старший мастер 2-го уч-ка	вид АБ дата, смена								
11	мастер 2-го уч-ка	вид АБ дата, смена								
12	начальник смены 1	вид АБ дата, смена								
13	начальник смены 2	вид АБ дата, смена								
14	начальник смены 3	вид АБ дата, смена								
15	начальник смены 4	вид АБ дата, смена								
16	механик цеха	вид АБ дата, смена								
17	инженер по оборудованию	вид АБ дата, смена								
18	мастер уч-ка ОР нап. об.	вид АБ дата, смена								
19	Электрик цеха	вид АБ дата, смена								
20	мастер уч-ка ОР эл. об.	вид АБ дата, смена								

Упражнение. Составление графика проведения аудита

- Вам необходимо составить график проведения аудитов для подразделения
- Рекомендуемые пропорции количества проводимых Поведенческих аудитов безопасности к Целевым аудитам безопасности составляют:
 - для руководителей высшего звена - 3 к 1;
 - для руководителей среднего звена - 1 к 1;
 - для руководителей начального звена - 1 к 3
- Периодичность проведения аудитов

Высший уровень руководства	1 раз в месяц
Служба ОТ, ПБ предприятия	1 раз в месяц в каждом цехе
Инженер по ОТ подразделения (цеха)	2 раза в месяц
Начальник цеха	2 раза в месяц
Начальник участка	2 раза в месяц
Начальник смены, старший мастер	2 раза в месяц
Руководитель начального звена (мастер)	1 раз в неделю
Перекрестный аудит	2 раза в год

Должность	Количество человек	График работы
Начальник цеха	1	пятидневный с продолжительностью смены 8 часов
Заместитель начальника цеха	1	пятидневный с продолжительностью смены 8 часов
Пом. начальника цеха по оборудованию	1	пятидневный с продолжительностью смены 8 часов
Пом. начальника цеха по ОТ	1	пятидневный с продолжительностью смены 8 часов
Общехимический персонал		
Технологическое бюро		
начальник бюро	1	пятидневный с продолжительностью смены 8 часов
инженер-технолог	3	пятидневный с продолжительностью смены 8 часов
Технологический персонал		
участок 1		
мастер	1	пятидневный с продолжительностью смены 8 часов
рабочий персонал	13	пятидневный с продолжительностью смены 8 часов
участок 2		
старший мастер	1	пятидневный с продолжительностью смены 8 часов
мастер	1	пятидневный с продолжительностью смены 8 часов
рабочий персонал 1-я бригада	9	пятидневный с продолжительностью смены 8 часов
рабочий персонал 2-я бригада	8	пятидневный с продолжительностью смены 8 часов
участок 3		
начальник смены	4	Четырехбригадный трехсменный с продолжительностью смены 8 часов (4 на 5)
рабочий персонал	20	Четырехбригадный трехсменный с продолжительностью смены 8 часов (4 на 5)
Механослужба		
механик цеха	1	пятидневный с продолжительностью смены 8 часов
инженер по оборудованию	1	пятидневный с продолжительностью смены 8 часов
участок по О и Р кранового оборудования		
рабочий персонал	4	пятидневный с продолжительностью смены 8 часов
рабочий персонал (дежурный)	7	Четырехбригадный трехсменный с продолжительностью смены 8 часов (4 на 5)
участок по О и Р напольного и энергооборудования		
мастер	1	пятидневный с продолжительностью смены 8 часов
бригада по О и Р напольного оборудования	9	пятидневный с продолжительностью смены 8 часов
бригада по О и Р энергооборудования	11	пятидневный с продолжительностью смены 8 часов
Электрослужба		
Электрик цеха	1	пятидневный с продолжительностью смены 8 часов
участок по О и Р электр. оборудования		
мастер	1	пятидневный с продолжительностью смены 8 часов
рабочий персонал	5	пятидневный с продолжительностью смены 8 часов
рабочий персонал (дежурный)	8	Четырехбригадный трехсменный с продолжительностью смены 8 часов (4 на 5)
Участок хозяйственных работ		
рабочий персонал	3	пятидневный с продолжительностью смены 8 часов
Всего по цеху:	РСС - 20 чел.,	
	рабочих - 97 чел.	

- Подготовка перед выходом на производственные участки для проведения аудита:
 - Учесть специфику производственного участка/подразделения
 - Учесть результаты предыдущих аудитов
- Наблюдение за действиями работников и условиями на участке работ, выявление безопасных и опасных действий и условий
 - категории наблюдения:
 - Реакция на ваше появление.
 - Положение относительно опасности.
 - Спецодежда и средства индивидуальной защиты.
 - Инструменты и оборудование.
 - Правила и инструкции.
 - Порядок на рабочем месте.
 - Пожарная безопасность.



- проведение бесед с работниками по поводу безопасных действий и условий;
- проведение бесед с работниками по поводу опасных действий и условий:
 - выяснение причин, вызвавших (повлиявших на возникновение) опасное действие или условие;
 - обсуждение возможных последствий опасных действий и условий;
 - обсуждение способов (более) безопасного выполнения работ.



- Регистрация результатов аудита в «Карте поведенческого аудита»
 - Указать количество проведенных бесед с работником относительно безопасных действий и условий, отмеченных в ходе аудита.
 - Указать отмеченные в ходе аудита опасные действия и условия, разбив их по категориям наблюдения и тяжести потенциальных последствий.
 - Сделать записи об основных наблюдениях, сделанных в ходе аудита.
 - Указать необходимые корректирующие мероприятия с указанием ответственных и сроков выполнения.
- Внимание: При заполнении «Карты поведенческого аудита» фамилии и имена работников, которые работали опасно, не указываются.
- Разработка и регистрация корректирующих мероприятий
 - Для каждого корректирующего мероприятия, разработанного в ходе проведения аудитов безопасности и внесенного в Карту аудита, для выполнения которого требуется более 3-х суток, должна составляться «Ведомость регистрации мероприятий по ОТ, ПБ »
- Контроль выполнения корректирующих мероприятий.
 - Контроль осуществляется непосредственно руководителем данного производственного участка, вышестоящими руководителями, а также службой ОТ и ПБ

Место для названия предприятия		Карта поведенческого аудита безопасности	
Ф.И.О.:	<i>Петров Петр</i>		Подпись: <i>Петров</i>
Должность:	<i>Начальник цеха</i>		Цех: <i>Механический</i>
Посещаемый участок:	<i>Фрезеровальный</i>		
Дата:	время начала: <i>13:00</i>		время окончания: <i>13:15</i>
Проведено бесед по безопасным ситуациям:	<i>2</i>		
Отмечено опасных ситуаций:			
<i>Категории наблюдения</i>	<i>Потенциальные последствия опасных действий и условий:</i>		
	<i>легкая травма</i>	<i>тяжелая травма</i>	<i>смертельная травма</i>
			<i>Всего</i>
1. Реакция на ваше появление			
2. Положение относительно опасности		<i>/</i>	<i>1</i>
3. Спецдежда и СИЗ	<i>/</i>	<i>/</i>	<i>4</i>
4. Инструменты и оборуд-ие		<i>/</i>	<i>1</i>
5. Правила и инструкции			
6. Порядок на рабочем месте	<i>/</i>		<i>1</i>
7. Пожарная безопасность			
Итого:	2	4	7
Устранено опасных ситуаций в ходе аудита:	<i>1</i>		
Наблюдения:	<i>Смирнов проводил работы безопасно; СИЗ, инструмент и в порядке; на рабочем месте чисто</i>		
Дополнительные корректирующие и предупреждающие мероприятия:			
<i>Действие:</i>	<i>Ответственный:</i>	<i>Срок:</i>	
<i>Произвести замену двигателя вытяжного вентилятора на участке формовки</i>	<i>Сидоров</i>	<i>*</i>	

Памятка руководителю, проводящему аудит безопасности

Аудит безопасности должен занимать от 15 мин до 1 часа.

Во время аудита обращайтесь внимание на условия и действия работников по следующим категориям:

Реакция на ваше появление	Положение относительно опасности	Спецдежда и СИЗ	Инструменты и оборудование
<ul style="list-style-type: none"> • Приводит в порядок СИЗ • Меняет положение • Прекращает работу • Переустанавливает работу • Подсоединяет экзоскелет • Пакидают рабочие места, прыгают • Меняют инструменты 	<ul style="list-style-type: none"> • Может удариться или получить удар чем-либо • Может быть захват чем-то • Может упасть • Может получить ожог/обморожение • Может получить электроток • Неправильная хватка при подходе к трубе вручную • Повторяющиеся движения или статичное позы 	<ul style="list-style-type: none"> • Осмотрите в готовности: <ul style="list-style-type: none"> • Защита головы • Защита лица • Защита органов зрения • Защита органов дыхания • Защита рук • Защита туловища • Защита ног • Подходит ли данная работа? • Выглядит ли защитная функция? 	<ul style="list-style-type: none"> • Подходит для данной работы? • Используются правильно? • В исправном состоянии? • Не использовался ли самодельное инструменты? • Есть ли вывешенные знаки?
Правила и инструкции	Порядок на рабочем месте	Пожарная безопасность	
<ul style="list-style-type: none"> • Существует ли инструкция? • Соответствует ли выполняемой работе? • Понимает ли работник инструкцию? • Понимает ли работник последствия инструкции? • Правильно ли выполняются ввод-выводы? 	<ul style="list-style-type: none"> • Поддерживается ли порядок на рабочем месте? • Подходят ли стандарты по поддержанию порядка на рабочем месте? • Не загромождены ли проходы? • Порядок хранения материалов и инструментов? • Не заблочены ли лестницы и площадки? 	<ul style="list-style-type: none"> • Наличие и состояние первичных средств пожаротушения • Свободный доступ к средствам пожаротушения • Хранение и использование горючих материалов • Соблюдение пожарной безопасности при производстве опасных работ • Свободный доступ к местам эвакуации 	

При обнаружении опасных ситуаций по той или иной категории ставьте соответствующие отметки (галочки, плюсы или т.п.) в соответствующих графах таблицы «Отмечено опасных ситуаций», учитывая тяжесть потенциальных последствий опасных ситуаций (при определении тяжести потенциальных последствий используйте свой опыт и здравый смысл). Подсчитайте «Итого».

В графе «Наблюдения» сделайте краткие заметки о безопасной работе, которую вы отметили или опасных ситуациях, которые вы наблюдали. (Например: «Сварщик работает, не загромождая рабочее пространство. Стабилизирует работу, провел с ним беседу. Электрон установлен.» или «Точильщик работает безопасно, использует все соответствующие СИЗ. Поставил его на безопасную работу.»)

ВАЖНО: ОТМЕЧАЙТЕ РАБОТНИКОВ, РАБОТАЮЩИХ БЕЗОПАСНО!

НЕ ЗАПИСЫВАЙТЕ ФАМИЛИИ РАБОТНИКОВ, КОТОРЫЕ РАБОТАЛИ ОПАСНО!

Помните: во время посещения рабочих участков вам обязательно нужно провести беседу с работником (или работниками), работающими безопасно или совершавшими опасные действия.

ВАЖНО: В ПРОЦЕССЕ РАЗГОВОРА ОБРАЩАЙТЕ ВНИМАНИЕ РАБОТНИКОВ НА ПОСЛЕДСТВИЯ ИХ ОПАСНЫХ ДЕЙСТВИЙ ДЛЯ НИХ САМИХ И ОКРУЖАЮЩИХ.

Некоторые опасные ситуации вам удастся направить в ходе посещения, например, с помощью разговора с работником, работающим опасно. Запишите, сколько опасных ситуаций было устранено.

Исправление остальных опасных ситуаций может потребовать времени и/или вмешательства начальника участка или других руководителей. Запишите эти действия, поставьте сроки их выполнения с ответственными за их выполнение и зафиксируйте в таблице «Меры, необходимые для устранения опасных ситуаций». Не забудьте проверить прогресс выполнения этих действий во время следующего аудита безопасности.

Сдайте копию ответа по аудиту безопасности в службу охраны труда.

- Подготовка перед выходом на производственные участки для проведения аудита
 - Выбрать «Карту целевого аудита», содержащую проверочный список, соответствующий теме, указанной в графике аудитов.
 - Учесть результаты предыдущих аудитов
- Проведение аудита безопасности выполнения работ повышенной опасности, состояния оборудования, зданий и сооружений на выбранном для проведения аудита участке или в структурном подразделении
 - Обязательные Темы Целевых аудитов безопасности:
 - Работы на высоте.
 - Огневые работы.
 - Работы по демонтажу.
 - Газоопасные работы.
 - Оформление и использование нарядов-допусков.
 - Грузоподъемные механизмы.
 - Сосуды, работающие под давлением.
 - Работы в электроустановках.
 - Здания и сооружения.



- **Регистрация данных в «Карте целевого аудита»**
 - Сделать отметки по каждому пункту проверочного списка.
 - Указать количество отмеченных в ходе аудита несоответствий.
 - Сделать записи об основных наблюдениях, сделанных в ходе аудита.
 - Указать необходимые корректирующие мероприятия с указанием ответственных и сроков выполнения.
- **Разработка и регистрация корректирующих мер**
 - Для каждого корректирующего мероприятия, разработанного в ходе проведения аудитов безопасности и внесенного в карту аудита, для выполнения которого требуется более 3-х суток, должна составляться «Ведомость регистрации мероприятий по ОТ, ПБ »
- **Контроль выполнения корректирующих мероприятий**
 - Контроль осуществляется непосредственно руководителем данного производственного участка, вышестоящими руководителями, а также службой ОТ и ПБ



Место для названия предприятия	Карта целевого аудита безопасности	
Работы на высоте		
Ф.И.О. Иванов Иван	Подпись: Иванов	
Должность: Надзиратель работ	Цех: Литейный	
Посещаемый * участок Формовальный		
Дата: _____	время начала: 11:20	время окончания: 11:35
Количество выявленных несоответствий в ходе аудита: 2		
Наблюдения: В зоне проведения работ находятся переполненные контейнеры с обрезью металла. В месте монтажа отсутствуют переносные светильники - освещение недостаточное.		
Дополнительные корректирующие мероприятия:		
<i>Действие:</i>	<i>Ответственный:</i>	<i>Срок:</i>
Обеспечить бригаду переносными светильниками		
Петров		

Проверочный список
Работы на высоте

Краткое описание выполняемых работ: **Монтаж внутрицехового освещения**

№ п/п	Список проверяемых вопросов	Отметка о соответствии		
		Да	Нет	Н/Д
1. Организация безопасного выполнения работ				
1.1	Зоны выполнения работ ограждены.	<input checked="" type="checkbox"/>		
1.2	Безопасный доступ к рабочим местам обеспечен. Пути эвакуации свободны.	<input checked="" type="checkbox"/>		
1.3	Необходимая документация по организации безопасного выполнения работ имеется (ПНР, ПОР Наряд - допуск)	<input checked="" type="checkbox"/>		
1.4	Порядок складирования и хранения соблюден. Посторонние материалы отсутствуют.		<input checked="" type="checkbox"/>	
1.5	Таблички о проведении периодических испытаний инструментов, приспособлений и оборудования имеются		<input checked="" type="checkbox"/>	<input checked="" type="checkbox"/>
1.6	Освещенность рабочего места для безопасного выполнения работ достаточна		<input checked="" type="checkbox"/>	
1.7	Требования к оформлению разрешительных документов при совместном выполнении (проведении) нескольких опасных видов работ учтены	<input checked="" type="checkbox"/>		
1.8	Проверочный список, соответствующий виду выполняемой работы оформлен и приложен к наряду-допуску	<input checked="" type="checkbox"/>		
1.9	Превышенные нагрузки на рабочие площадки известны	<input checked="" type="checkbox"/>		
2. Личная и коллективная безопасность				
2.1	Средства индивидуальной защиты в наличии (общие СИЗ и специальные, в зависимости от специфики выполняемых работ), исправны и не имеют следов ЛВЖ и ГЖ	<input checked="" type="checkbox"/>		
2.2	Коллективные средства защиты от падений в наличии и исправны (отражены)			<input checked="" type="checkbox"/>
2.3	Персонал обучен и имеет действующие удостоверения	<input checked="" type="checkbox"/>		
2.4	Точка крепления стропы выбрана правильно	<input checked="" type="checkbox"/>		
2.5	Целевой инструктаж проведен, подписи в наряде - допуске имеются. Сигналы оповещения об опасности определены, известны.	<input checked="" type="checkbox"/>		
3. Безопасность окружающих				
3.1	Меры по предотвращению доступа на рабочую площадку лиц и транспортных средств, не участвующих в выполнении работ выполнены			<input checked="" type="checkbox"/>
3.3	Меры по предотвращению травмирования от падающих предметов с высоты обеспечены			<input checked="" type="checkbox"/>
3.4	Наблюдающий определен и находится в зоне проведения работ (при необходимости)			<input checked="" type="checkbox"/>
4. Действия при возникновении происшествий, аварий, других чрезвычайных случаев				
4.1	Порядок действия персонала в случае возникновения ЧС определен и работники его знают	<input checked="" type="checkbox"/>		
4.2	Сигналы, средства оповещения и связи определены и имеются в наличии	<input checked="" type="checkbox"/>		
4.3	Оборудование для проведения спасательных работ, оказания первой доврачебной медицинской помощи и эвакуации определены и имеются в наличии			<input checked="" type="checkbox"/>
4.3	Порядок и средства вызова пожарной команды и скорой медицинской помощи определен и персонал проинформирован (кто, каким образом)	<input checked="" type="checkbox"/>		
5. Другие специфические требования				
	нет			

- Анализ информации и статистических данных, полученных в ходе аудитов безопасности, проводится на ежемесячной основе во всех производственных участках/структурных подразделениях и в целом по предприятию.
- Анализируются следующие показатели:
 - выполнение графиков проведения поведенческих аудитов безопасности;
 - количество проведенных бесед с работником относительно безопасных действий и условий, отмеченных в ходе аудита;
 - количество отмеченных опасных ситуаций по категориям наблюдений с учетом их потенциальных последствий при проведении Поведенческого аудита;
 - количество отмеченных несоответствий по видам работ и оборудованию при проведении Целевого аудита;
 - своевременность и полнота выполнения корректирующих мероприятий.



ОТЧЕТ О ВЫПОЛНЕНИИ АУДИТОВ БЕЗОПАСНОСТИ (АБ)

Предприятие: _____ Отчетный месяц: **Январь**

Цех: _____ год: **2009**

Участок: _____

1. Общая статистика по поведенческим АБ:

1.1	Кол-во поведенческих АБ	
1.2	Время затраченное на поведенческие АБ	
1.3	Кол-во бесед, проведенных по безопасным ситуациям	
1.4	Кол-во отмеченных опасных ситуаций	

2. Общая статистика по целевым АБ:

2.1	Кол-во целевых АБ	
2.2	Время затраченное на целевые АБ	
2.3	Кол-во нарушений/ несоответствий отмеченных в ходе целевых АБ	

3. Статистика по опасным ситуациям:

№	Категории наблюдения	Потенциальные последствия опасных действий и условий			
		Смертельный н/с	Тяжелый н/с	Легкий н/с	Всего
3.1	Реакция на ваше появление				0
3.2	Положения относительно опасности				0
3.3	Спецодежда и СИЗ				0
3.4	Инструменты и оборудование				0
3.5	Правила и инструкции				0
3.6	Порядок на рабочем месте				0
3.7	Пожарная безопасность				0
ИТОГО		0	0	0	0

4. Статистика по нарушениям/несоответствиям выявленным в ходе целевых АБ:

Категории наблюдения	Кол-во	
4.1	Работы на высоте	
4.2	Огневые работы	
4.3	Работы по демонтажу	
4.4	Газоопасные работы	
4.5	Оформление и использование нарядов-допусков	
4.6	Грузоподъемные механизмы	
4.7	Сосуды, работающие под давлением	
4.8	Ремонт и наладка оборудования, выполняемые в электроустановках	
4.9	Здания и сооружения	
ИТОГО:		0

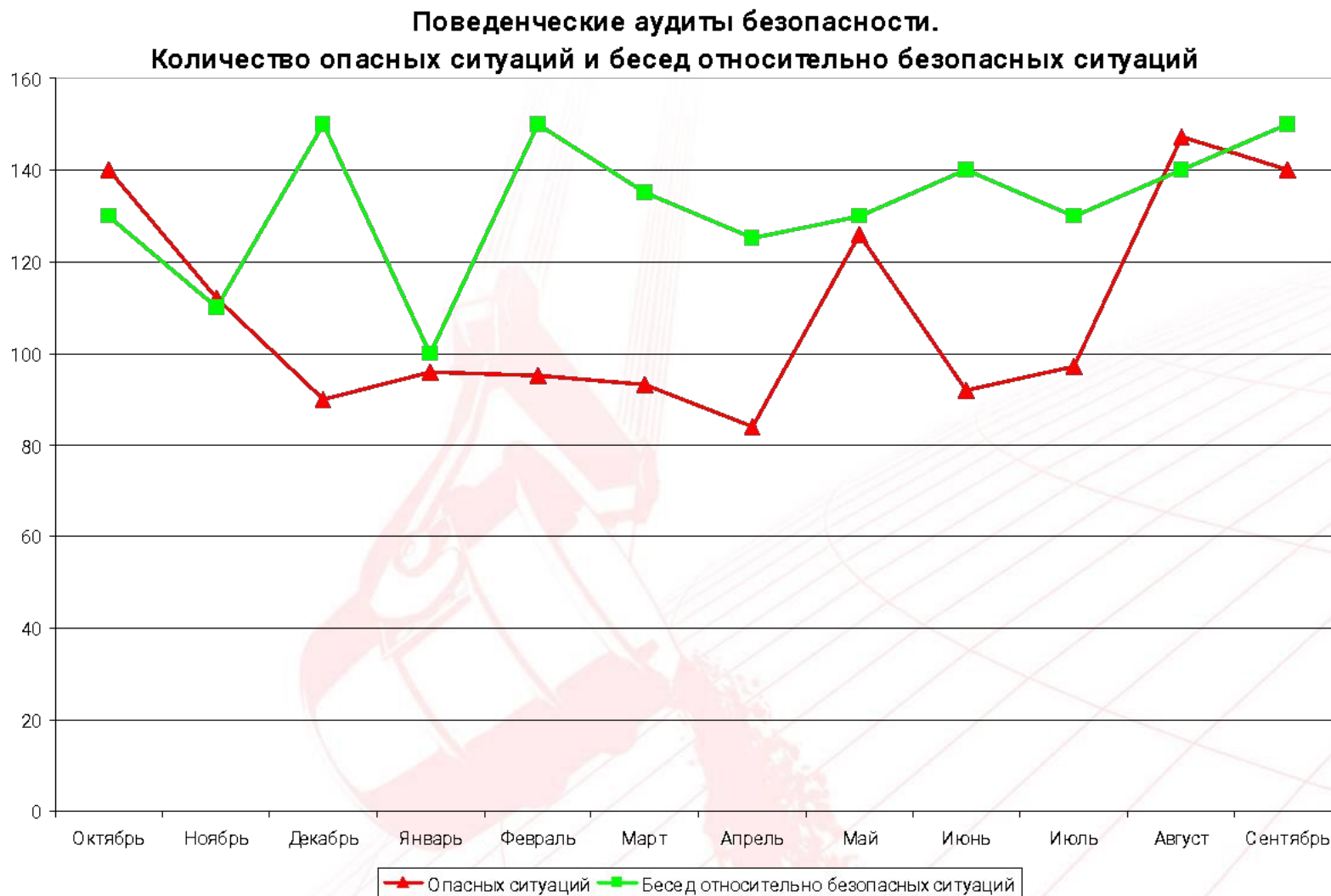
Ведомость регистрации мероприятия по ОТ

(заполняется для корректирующих и предупреждающих мероприятий, срок выполнения которых превышает 3 суток)

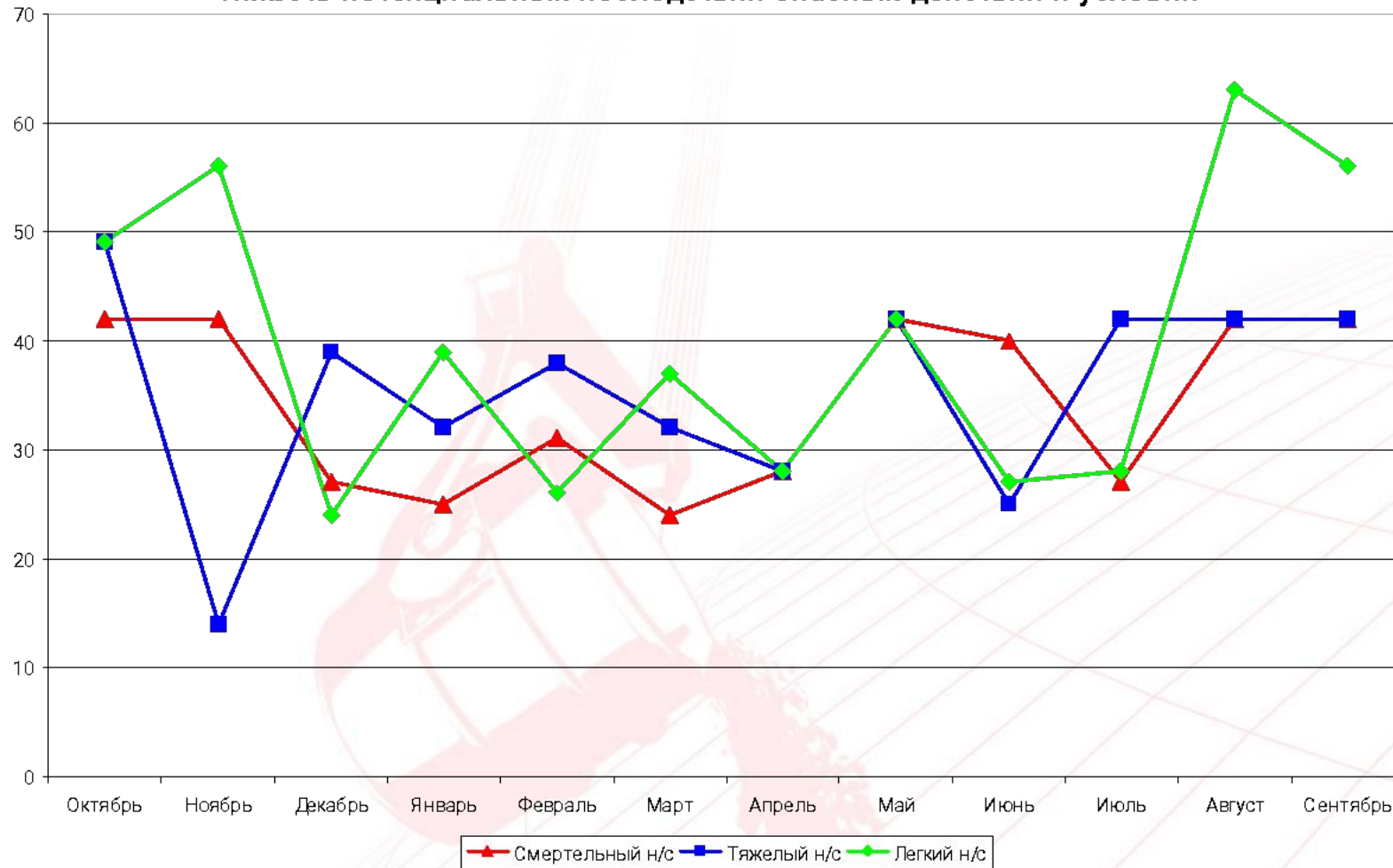
Дата:	№	Цех, участок, оборудование:
Заполнил:		
Описание опасной ситуации, нарушения, несоответствия:		
Возможные последствия:		Степень тяжести (нужное обвести): Легк. Тяж. См.
Предпринятые самостоятельно меры:		
Меры достаточны? (нужное обвести) Да Нет	Решается силами подразделения? (нужное обвести) Да Нет Частично	Непосредственный руководитель уведомлен? (нужное обвести) Да Нет
Необходимые дополнительные меры:		
Что сделано для обеспечения выполнения дополнительных мер:	Ответственный за контроль:	
	Дата выполнения:	
	Выполнено в срок? (нужное обвести) Да Нет	
	Новая дата:	
Особые отметки:	Дата фактического выполнения:	
	Ведомость закрыл (ФИО, подпись):	

- Полученные от производственных участков подразделений ежемесячные «Отчеты» обрабатываются службой ОТ и ПБ предприятия. По результатам анализа статистических данных «Отчетов» готовится расширенный «Отчет о выполнении аудитов безопасности на предприятии»
- «Отчет о выполнении аудитов безопасности на предприятии» должен содержать следующую аналитическую информацию и статистические данные:
 - «Сводный отчет по аудитам безопасности, проведенным на предприятии»
 - Количество опасных ситуаций на час аудита для каждого структурного подразделения предприятия
 - Количество опасных ситуаций в целом по предприятию в сравнении с предыдущими периодами (график по месяцам)
 - Количество опасных ситуаций по категориям наблюдения в целом по предприятию за отчетный период и в сравнении с предыдущим
 - Количество несоответствий по видам работ и оборудованию, выявленных в ходе Целевых аудитов в целом по предприятию.
 - Количество опасных ситуаций по степени потенциальной опасности с предыдущими периодами (график по месяцам)

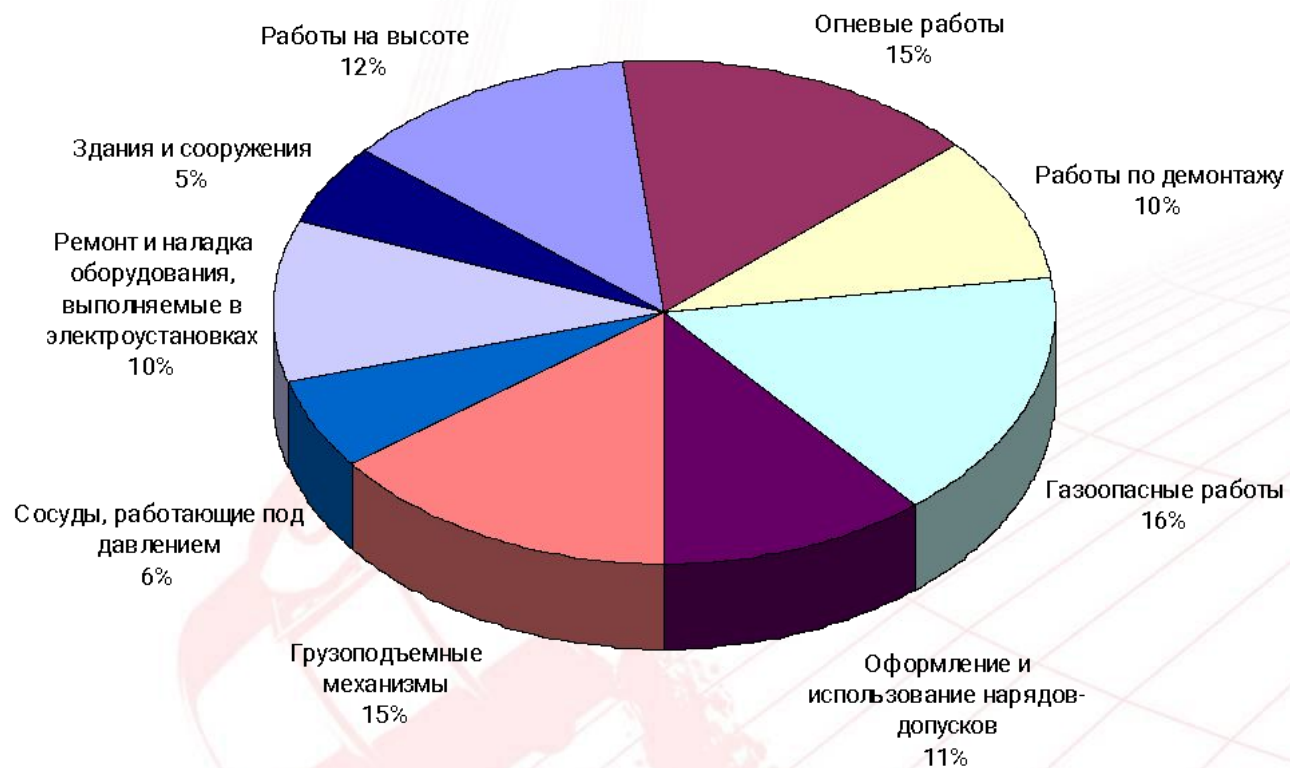




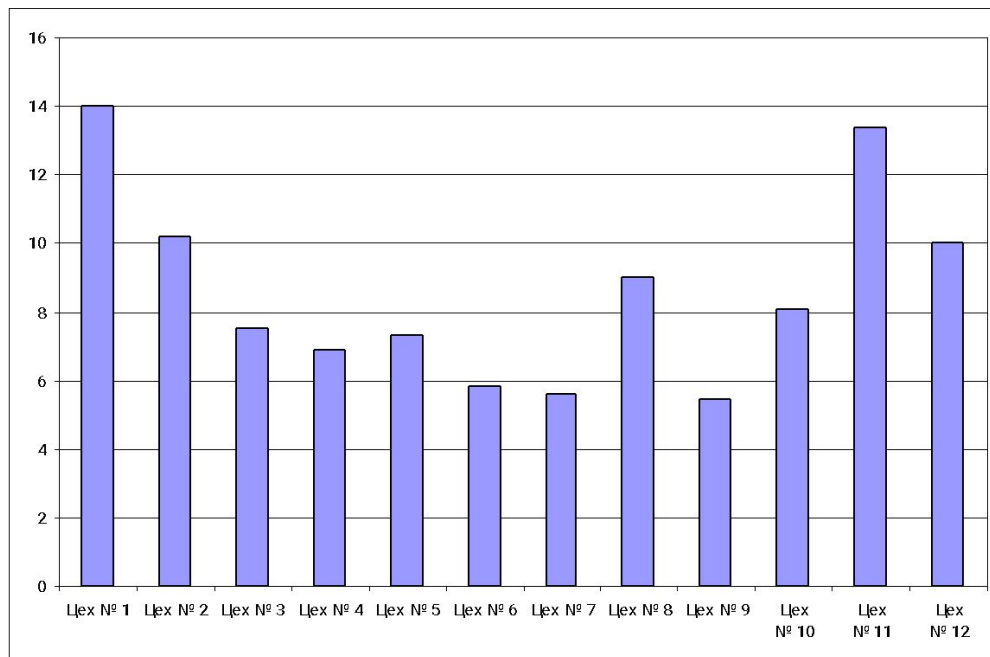
Поведенческие аудиты безопасности.
Тяжесть потенциальных последствий опасных действий и условий



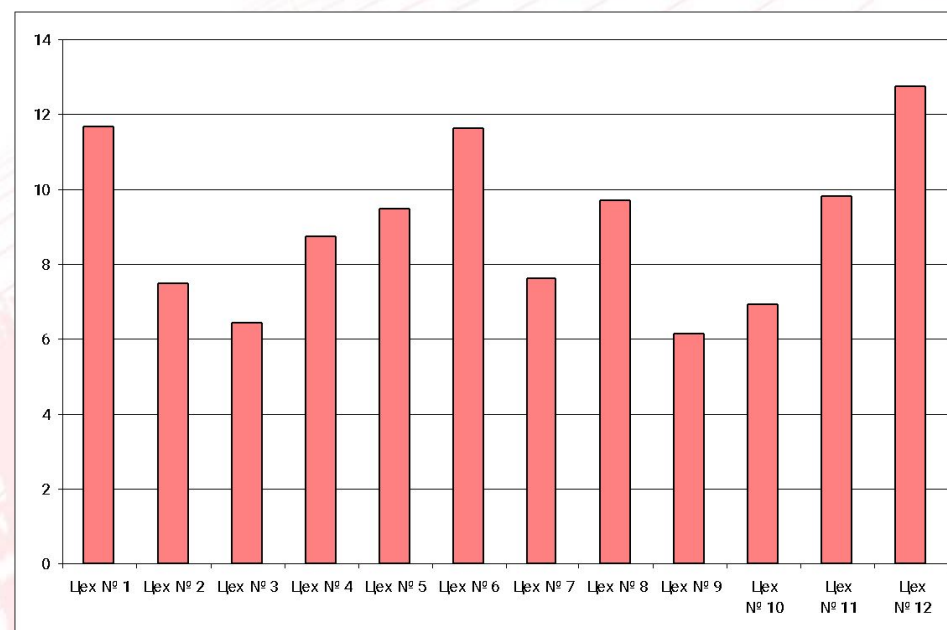
Целевые аудиты безопасности.
Распределение несоответствий по видам работ и оборудованию

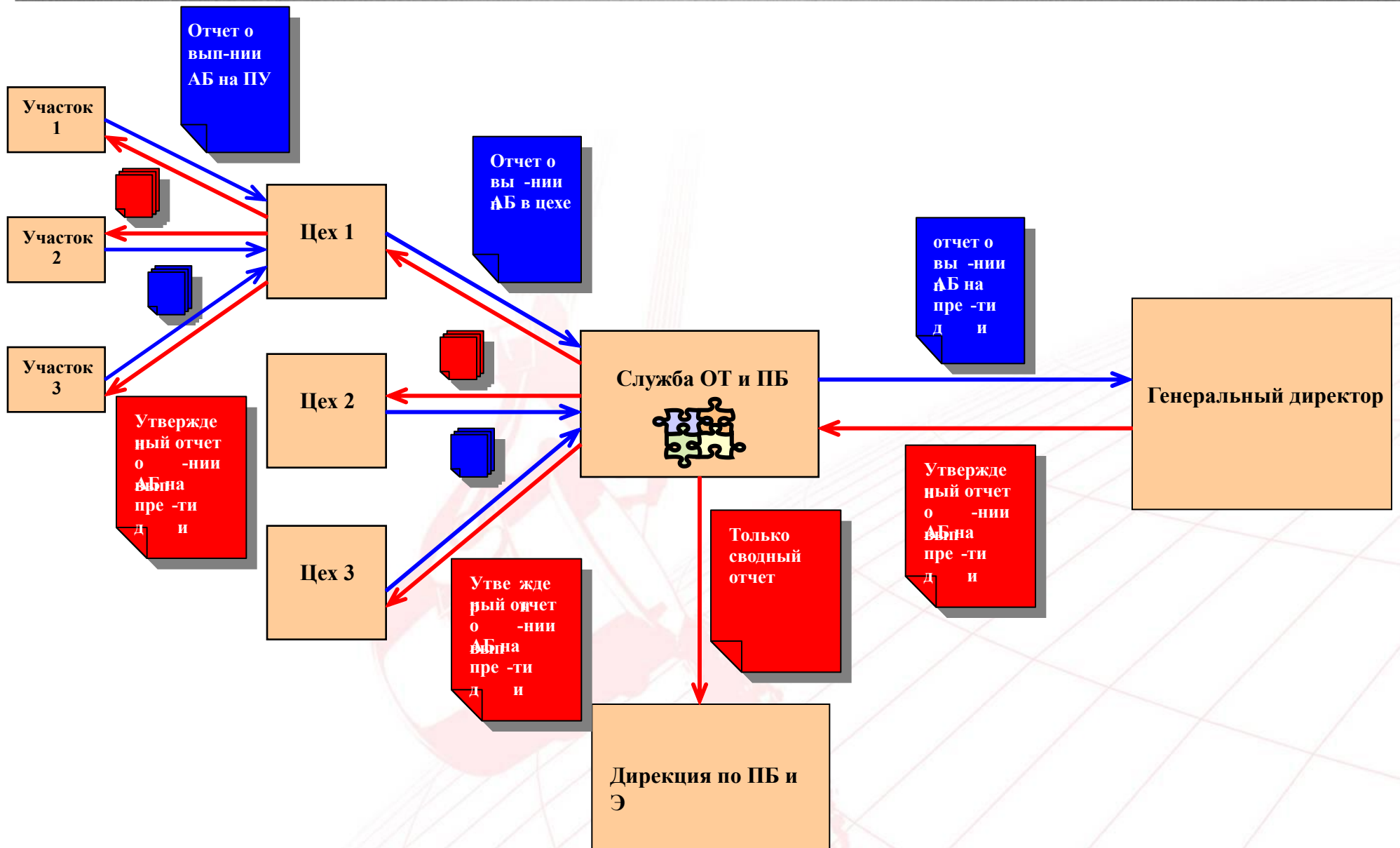


Кол-во опасных ситуаций, выявленных в ходе поведенческих аудитов безопасности на час аудита



Кол-во несоответствий, выявленных в ходе целевых аудитов безопасности на час аудита





- Информирование проводится ежемесячно, как на уровне структурных подразделений, так и на уровне предприятия (обобщенная информация).
- В качестве материала для информирования работников используются данные из Отчетов о выполнении аудитов безопасности.
- Информация доводится до работников с использованием:
 - стендов;
 - уголков безопасности;
 - информационных листов (молний), размещенных в местах массового пребывания работников;
 - средств массовой информации и т.п.



- Индивидуальная работа
 - Внимательно посмотрите видеоролик
 - Отметьте опасные действия и опасные условия
 - Отметьте безопасные действия
 - Занесите результаты наблюдений в карту поведенческого аудита
 - Полностью заполните карту

- Время: 15 мин.



- Работа в группах
 - Определите в своей группе ответственного за сбор информации
 - Ответственный собирает в своей группе карты ПА и заполняет форму отчета

- Время: 5 мин.

ОТЧЕТ О ВЫПОЛНЕНИИ АУДИТОВ БЕЗОПАСНОСТИ (АБ)						
Предприятие:					Отчетный месяц:	Январь
Цех:					год:	2009
Участок:						
1. Общая статистика по поведенческим АБ:			2. Общая статистика по целевым АБ:			
1.1	Кол-во поведенческих АБ		2.1	Кол-во целевых АБ		
1.2	Время затраченное на поведенческие АБ		2.2	Время затраченное на целевые АБ		
1.3	Кол-во бесед, проведенных по безопасным ситуациям		2.3	Кол-во нарушений/ несоответствий отмеченных в ходе целевых АБ		
1.4	Кол-во отмеченных опасных ситуаций					
3. Статистика по опасным ситуациям:						
№	Категории наблюдения	Потенциальные последствия опасных действий и условий				
		Смертельный н/с	Тяжелый н/с	Легкий н/с	Всего	
3.1	Реакция на в аше появление				0	
3.2	Положения относительно опасности				0	
3.3	Спецодежда и СИЗ				0	
3.4	Инструменты и оборудование				0	
3.5	Правила и инструкции				0	
3.6	Порядок на рабочем месте				0	
3.7	Пожарная безопасность				0	
	ИТОГО	0	0	0	0	
4. Статистика по нарушениям/несоответствиям выявленным в ходе целевых АБ:						
	Категории наблюдения	Кол-во				
4.1	Работы на высоте					
4.2	Огневые работы					
4.3	Работы по демонтажу					
4.4	Газоопасные работы					
4.5	Оформление и использование нарядов-допусков					
4.6	Грузоподъемные механизмы					
4.7	Сосуды, работающие под давлением					
4.8	Ремонт и наладка оборудования, выполняемые в электроустановках					
4.9	Здания и сооружения					
	ИТОГО:	0				

- Аудиты проводят только руководители нижнего звена
- Не налажена система отслеживания участия в проведении аудитов
- Низкая заинтересованность и участие со стороны высшего руководства
- Ставится план по количеству выявленных опасных действий и несоответствий
- Отношение к аудиту, как к полицейской акции
- Сотрудники не информируются о результатах проведённых аудитов
- Не обсуждаются результаты проводимых аудитов между руководителями
- Непринятие мер для корректировки опасного поведения сотрудников
- Результаты аудитов используются для принятия мер дисциплинарного воздействия



АУДИТ И ПРОИЗВОДСТВЕННЫЙ КОНТРОЛЬ

ВОЗМОЖНОСТЬ
ПРЕДОТВРАТИТЬ
ЗАВТРАШНЕЕ
ПРОИСШЕСТВИЕ



СЕГОДНЯ