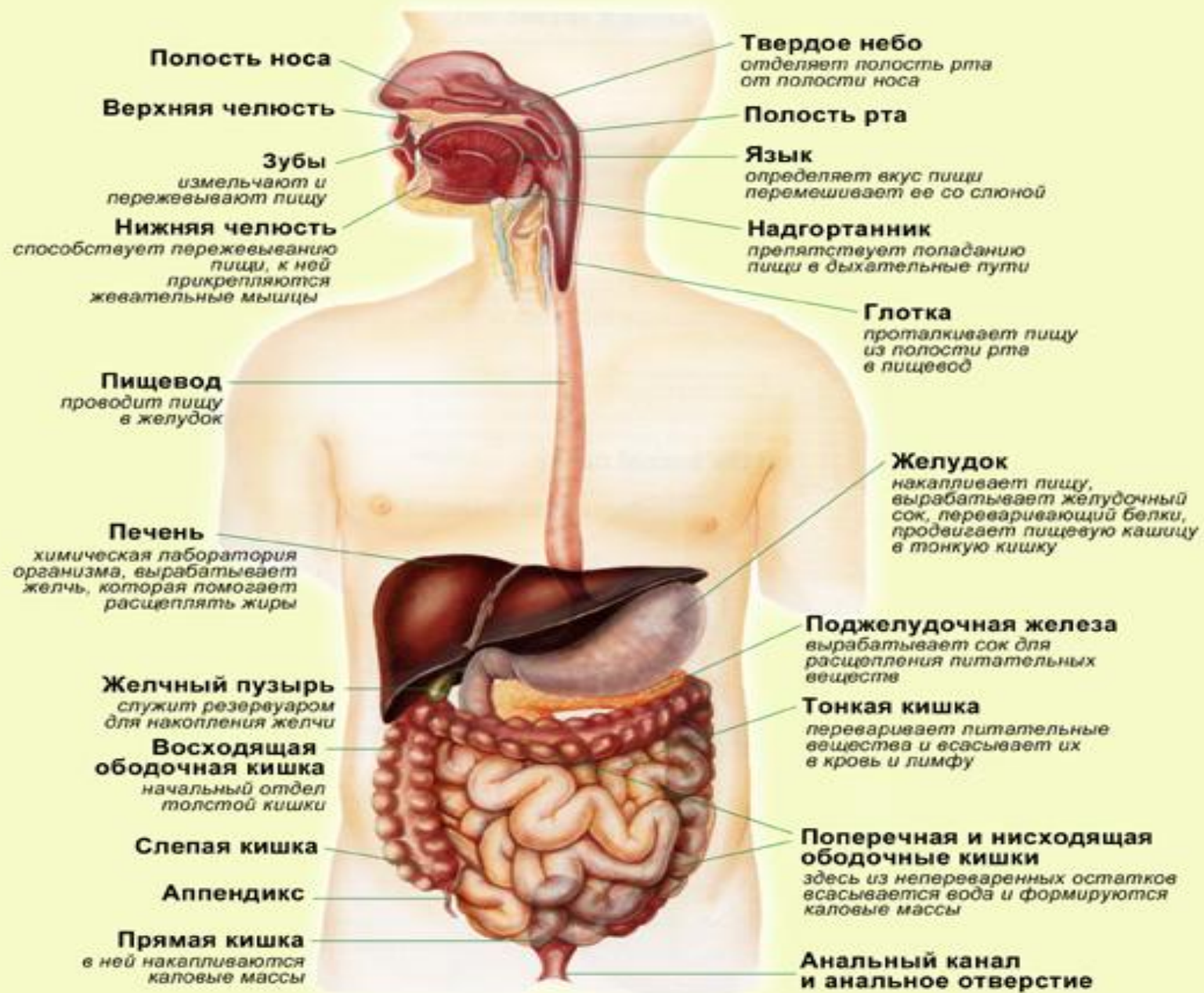


ВОЗРАСТНЫЕ ОСОБЕННОСТИ ПИЩЕВАРЕНИЯ

27ГРУППА ОЮУН

ЭНХНАРАН

ПИЩЕВАРИТЕЛЬНАЯ СИСТЕМА



Функции пищеварительного тракта



1 минута

Определение вкусовых качеств пищи, пережевывание, перемешивание со слюной



3 секунды

Проглатывание



2 - 4 часа

Пищеварение



3 - 5 часов

Всасывание



от 10 часов до нескольких дней

Дефекация

Язык

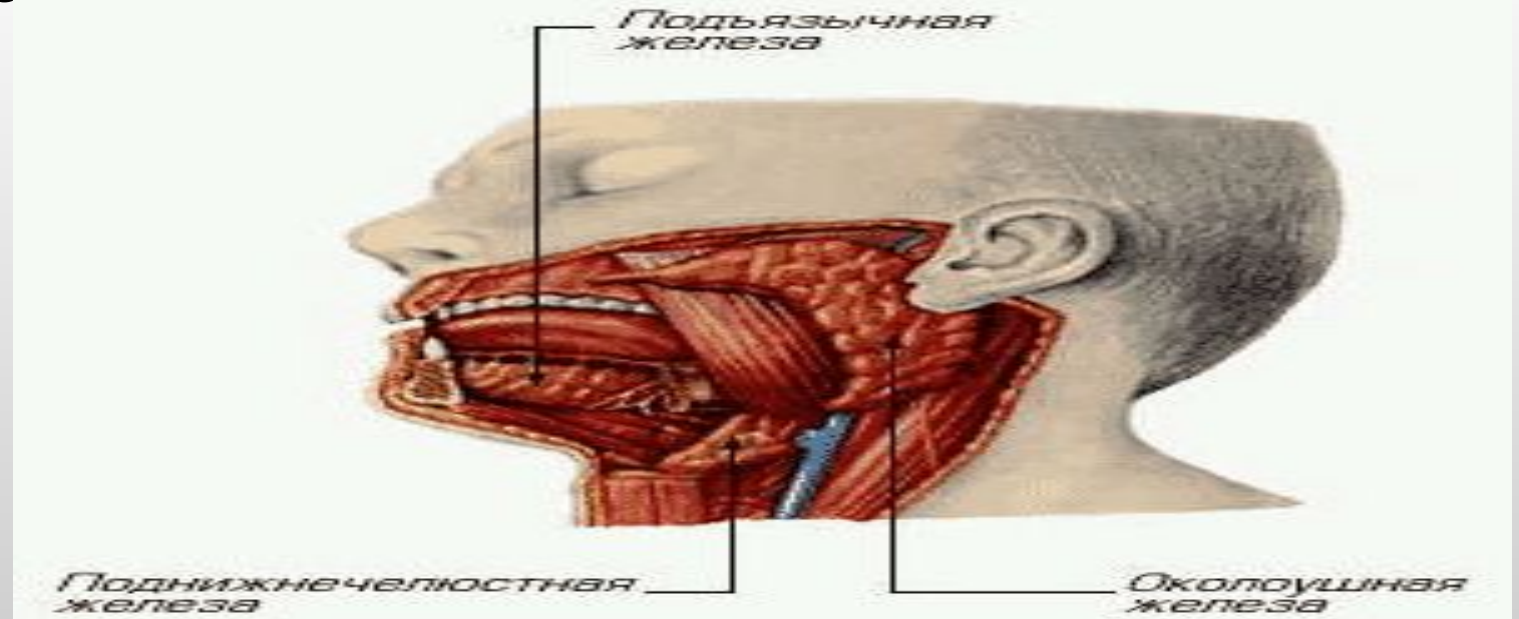
-подвижный мышечный орган, покрытый слизистой оболочкой, богато снабженный сосудами и нервами.

-Язык передвигает пищу в процессе жевания, служит органом вкуса и речи.



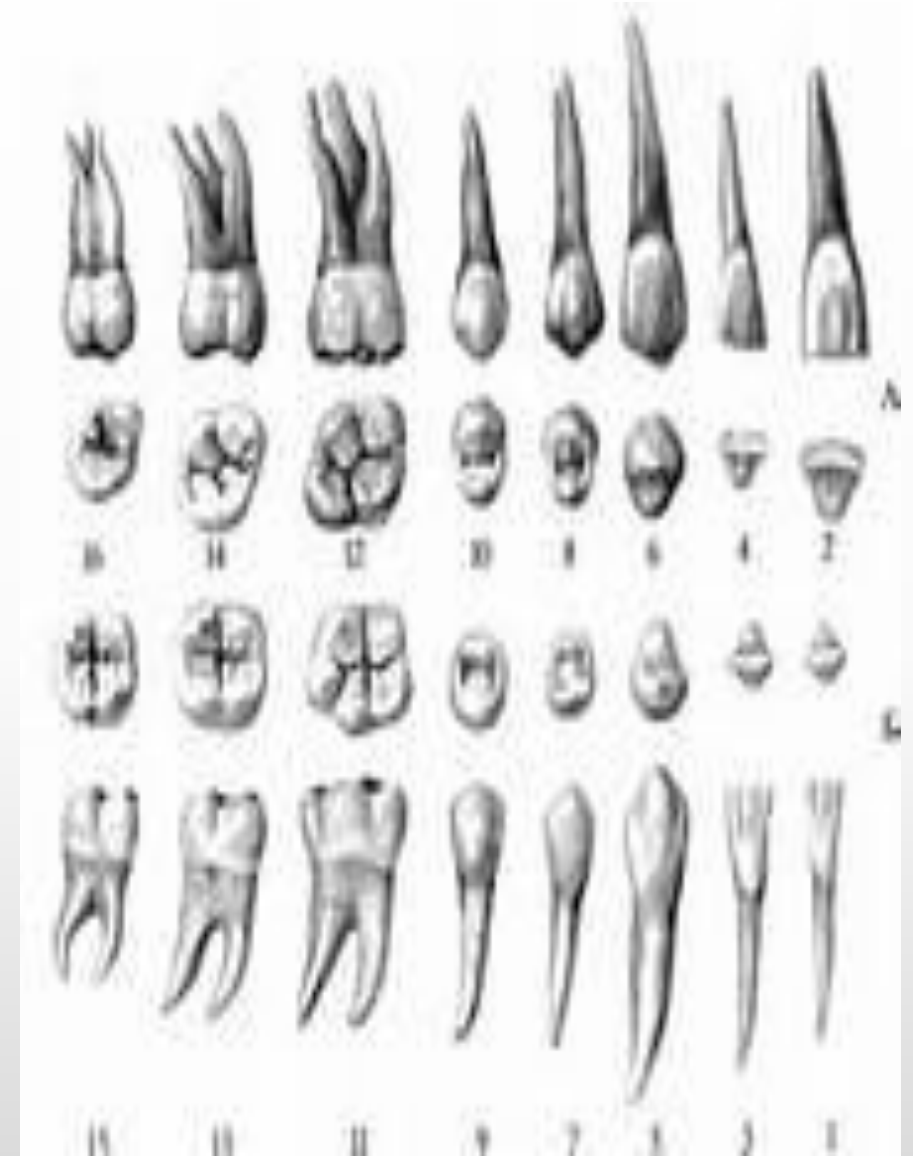
Слюнные железы

- Слюнные железы формируются из выростов эктодермы первичной полости рта. Разрастание эпителия боковых поверхностей полости рта дают начало малым щечным слюнным железам. Верхней стенке-небным, в области губ-губным. На 6 неделе появляются поднижнечелюстные, на 7 неделе подъязычные



-Зубы закладываются еще в утробном периоде и развиваются в толще челюсти. У ребенка на 6–8 месяце жизни начинают прорезываться молочные, или временные, зубы.

-В 6–7 лет молочные зубы начинают выпадать, и на смену им постепенно растут постоянные зубы.



Возрастные изменения полости рта

- С годами развиваются слабость жевательной мускулатуры, атрофия тканей, а также глубокие инволютивные процессы в слизистой оболочке полости рта и в твердых тканях верхней и нижней челюсти, уменьшается активность слюнных желез. Слабость жевательной мускулатуры, ухудшение смачиваемости пищи слюной и уменьшающееся с годами количество зубов значительно ухудшают обработку пищи в ротовой полости. При этом затрудняется глотание и снижается бактерицидное действие слюны. В полости рта возникают гнилостные процессы, создают условия для воспалительных явлений.

Пищевод

- Закладывается на 4 неделе. Сначала пищевод короткий, потом по мере перемещения желудка книзу, он удлиняется.
- У детей слизистая оболочка пищевода нежная, легко-травмируемая грубой пищей, богата кровеносными сосудами.
- При старческого возраста характерны процессы прогрессирующей атрофии мышц и слизистой оболочки пищевода. Это приводит к развитию дискинезий. Наряду с дискинезиями отмечаются и явления спазма, что затрудняет прохождения пищевого комка.



Желудок

- В конце 4 недели конец пищевода начинает расширяться на 6-й неделе определяется хорошо сформировавшийся желудок.
- Желудок новорожденного расположен горизонтально в левом подреберье. Под влиянием поступающей пищи желудок всегда несколько растягивается. Повторное растяжение желудка при каждом кормлении, а также его двигательная активность способствуют усиленному росту желудочной стенки.
- Изменение двигательной активности в желудке. Уменьшается в размерах, принимает горизонтальное положение. Сокращается количество секреторных клеток и концентрация желудочного сока.

- С возрастом меняется и форма желудка.
- Возрастная атрофия слизистой оболочки желудка сопровождается уменьшением толщины слизистой, уменьшением количества и секреторной активности клеток фундальных и пилорических желез, дегенеративно-дистрофическими изменениями секреторных клеток.
- Снижаются все функции желудка.
- Нарушается кровоснабжение стенки желудка

Кишечник

- Развивается от привратниковой части желудка до клоаки в конце 1го месяца внутриутробной жизни из первичной кишечной трубки.
- Первичная клетка образует петлю из переднего колена образуются двенадцатиперстная кишка, тощая и большая часть подвздошной кишки. Из заднего колена формируется конечный цчасток подвздошной, слепая кишка, ободочная.

- При старении происходят в двигательной функции кишечника. Развивается атрофия кишечной мускулатуры, ухудшается кровоснабжение по кишечнику его содержимого. Особенно интенсивно данные изменения происходят у лиц, с малодвижным образом жизни и при неправильном питании при дефиците в рационе пищевых волокон.