

Самарский Государственный Технический Университет
Военная кафедра

Тема № 3: Организация, вооружение и боевая техника подразделений мотострелкового (танкового) батальона.

Занятие № 2: ТТХ основных образцов вооружения и боевой техники.

Самара 2016 г.

Мотострелковый батальон

Боевые подразделения

Мотострелковая рота

Боевая машина пехоты БМП-2



Является гусеничной боевой машиной, имеющей вооружение, броневую защиту и высокую маневренность. Предназначена - повысить мобильность, вооруженность и защищенность пехоты, действующей на поле боя, в условиях применения ракетно-ядерного оружия.

№п/п	Наименование характеристики	Единица измерения	БМП-2
1	Боевая масса	т	14
2	Экипаж	чел	3+7
3	Габаритные размеры	мм	
	длина		6735
	ширина		2940
	высота до крыши башни		2150
5	Клиренс		420
6	Бронирование		противопульное
7	Вооружение		
		30-мм автоматическая пушка 2А42	
		7,62-мм пулемет ПКТ	
		ПТРК 9М113М «Конкурс»	
8	Боекомплект		
	пушка 2А42	выстрелов	500
	пулемет ПКТ	патронов	2000
	ПТРК 9М113М	ПТУР	4
9	Запас хода по шоссе	км	600
10	Максимальная скорость по шоссе	км/ч	65

Боевая машина пехоты БМП-3



Боевая бронированная гусеничная машина, предназначенная для транспортировки личного состава мотострелковых и пехотных подразделений к переднему краю, повышения его мобильности, вооружённости и защищённости в условиях общевойскового боя, а также их

огневой поддержки при действии в пешем порядке.

№ п/п	Наименование характеристики	Единица измерения	БМП-3
1	Боевая масса	т	18,7
2	Экипаж	чел	3+(7+2)
3	Габаритные размеры	мм	
	длина		7200
	ширина		3300
	высота до крыши башни		2450
4	Клиренс		
5	Бронирование		
6	Вооружение		
		100-мм пушка-пусковая установка 2А70	
		30-мм автоматическая пушка 2А42	
		7,62-мм пулемет ПКТ	
		ПТРК 9М113М «Конкурс»	
7	Боекомплект 2А70	выстрелов	40
	пушка 2А42	выстрелов	500
	пулемет ПКТ (3 шт)	патронов	6000
	ПТРК 9М113М	ПТУР	8
8	Запас хода по шоссе	км	600

9-мм пистолет ПМ



Пистолет Макарова относится к личному оружию защиты и нападения, использует 9 мм патроны с пулей повышенной пробиваемости, предназначен для поражения целей на дистанции до 50 м. Стрельба ведется одиночными выстрелами.

№ п/п	Наименование характеристики	Единица измерения	ПМ
1	Калибр	мм	9
2	Используемый патрон		9x18
3	Длина	мм	161
4	Длина ствола	мм	94
5	Масса без боекомплекта	кг	0,73
6	Ёмкость магазина	патронов	8

9-мм пистолет ПЯ



Пистолет Ярыгина относится к личному оружию защиты и нападения, использует 9 мм патроны с пулей повышенной пробиваемости, предназначен для поражения целей на дистанции до 50 м. Стрельба ведется одиночными выстрелами.

№ п/п	Наименование характеристики	Единица измерения	ПЯ
1	Калибр	мм	9
2	Используемый патрон		9x18
3	Длина	мм	198
4	Длина ствола	мм	29,7
5	Масса без боекомплекта	кг	0,95
6	Ёмкость магазина	патронов	18

5,45-мм автомат АК-74М



5.45мм автомат Калашникова является индивидуальным оружием, предназначен для уничтожения живой силы противника и поражения огневых средств. Для поражения противника в рукопашном бою к автомату присоединяется штык-нож. Для стрельбы и наблюдения в условиях естественной ночной освещенности присоединяется ночной стрелковый прицел.

№	Наименование характеристики	Единица измерения	АК-74М
1	Калибр	мм	5,45
2	Используемый патрон		<u>5,45×39 мм</u>
3	Длина	мм	943
4	Длина ствола	мм	415
5	Масса без боекомплекта	кг	3.6
6	Начальная скорость пули	м/с	910
7	Прицельная дальность стрельбы	м	1000
8	Дальность прямого выстрела	м	
	по грудной фигуре		440
	по ростовой фигуре		625
9	Темп стрельбы	выстр /мин	650
11	Емкость магазина	патронов	30

5,45-мм автоматы АК-74С и АКС-74У



№ №	Наименование характеристик и	Единица измерения	АКС74У
1	Калибр	мм	5,45
2	Используемый патрон		<u>5,45×39</u> <u>мм</u>
3	Масса без боекомплекта	кг	2,71
4	Длина	мм	735
	Длина со сложенным прикладом	мм	490
	Длина ствола	мм	210
5	Дальность прямого выстрела	м	500
6	Темп стрельбы	выстр/мин	650-700
7	Емкость магазина	патронов	30



Ручной пулемет РПК74

5.45мм ручной пулемет Калашникова является оружием стрелкового отделения, предназначен для уничтожения живой силы противника и поражения огневых средств.

№ п/п	Наименование характеристики	Единица измерения	РПК-74
1	Калибр	мм	5,45
2	Используемый патрон		<u>5,45×39 мм</u>
3	Длина	мм	1060
4	Длина ствола	мм	590
5	Масса без боекомплекта	кг	5,46
6	Начальная скорость пули	м/с	960
7	Прицельная дальность стрельбы	м	1000
8	Дальность прямого выстрела	м	
	по грудной фигуре		460
	по ростовой фигуре		640
9	Темп стрельбы	выстр/мин	150



7,62-мм пулемет ПКП

Пулемёт ПКП «Печенег» предназначен для поражения живой силы, огневых и транспортных средств, а, также, воздушных целей.

№ п/п	Наименование характеристики	Единица измерения	ПКП
1	Калибр	мм	7,62
2	Используемый патрон		7,62x54R
3	Длина	мм	1145
4	Ширина	мм	115
5	Высота	мм	213
6	Длина ствола	мм	658
7	Масса	кг	
	с сошкой		8,2
	на станке		12,7
8	Число нарезов	шт	4
9	Шаг нарезов	мм	240
10	Начальная скорость пули	м/с	825
11	Прицельная дальность стрельбы	м	1500
12	Дальность прямого выстрела	м	
	по грудной фигуре		420
	по ростовой фигуре		640
13	Темп стрельбы	выстр/мин	600-800
14	Боевая скорострельность	выстр/мин	250

7,62-мм пулемет Калашникова ПК



7,62-мм пулемет Калашникова является мощным автоматическим оружием, предназначен для уничтожения живой силы и огневых средств противника, также предназначены для поражения воздушных целей.

№ п/п	Наименование характеристики	Единица измерения	ПКМ
1	Калибр	мм	7,62
2	Используемый патрон		7,62x54R
3	Длина	мм	1173
4	Длина ствола	мм	658
5	Масса без боекомплекта	кг	7,5
6	Начальная скорость пули	м/с	825
7	Прицельная дальность стрельбы	м	1500
8	Дальность прямого выстрела	м	
	по грудной фигуре		420
	по ростовой фигуре		640
9	Темп стрельбы	выстр/мин	650
10	Боевая скорострельность	выстр/мин	250
11	Емкость ленты	патронов	100, 200 ,250

7,62-мм пулемет Калашникова ПКТ



Является мощным автоматическим оружием, предназначен для уничтожения живой силы и огневых средств противника.

№ п/п	Наименование характеристики	Единица измерения	ПКТ
1	Калибр	мм	7,62
2	Используемый патрон		7,62x54R
3	Длина	мм	1098
4	Длина ствола	мм	722
5	Масса без боекомплекта	кг	10,5
6	Начальная скорость пули	м/с	855
7	Темп стрельбы	выстр/мин	600 - 800
8	Емкость Б/К	патронов	2000



40-мм гранатомёт ГП-25

40-мм гранатомёт ГП-25 является подствольным гранатомётом, крепящимся под стволом автомата Калашникова всех модификаций, калибров 5,45-мм и 7,62-мм (за исключением АК74У), а так же 5,45-мм автомата Никонова (АН94, тема "Абакан", инд. 6П33), предназначен для борьбы с открытой живой силой, а так же с живой силой находящейся в открытых окопах, траншеях и на обратных скатах местности.

№ п/п	Наименование характеристики	Единица измерения	ГП-25
1	Калибр	мм	40
2	Длина	мм	323
3	Вес	кг	1,5
4	Начальная скорость гранаты	м/с	76
5	Дальность прицельного выстрела	м	400

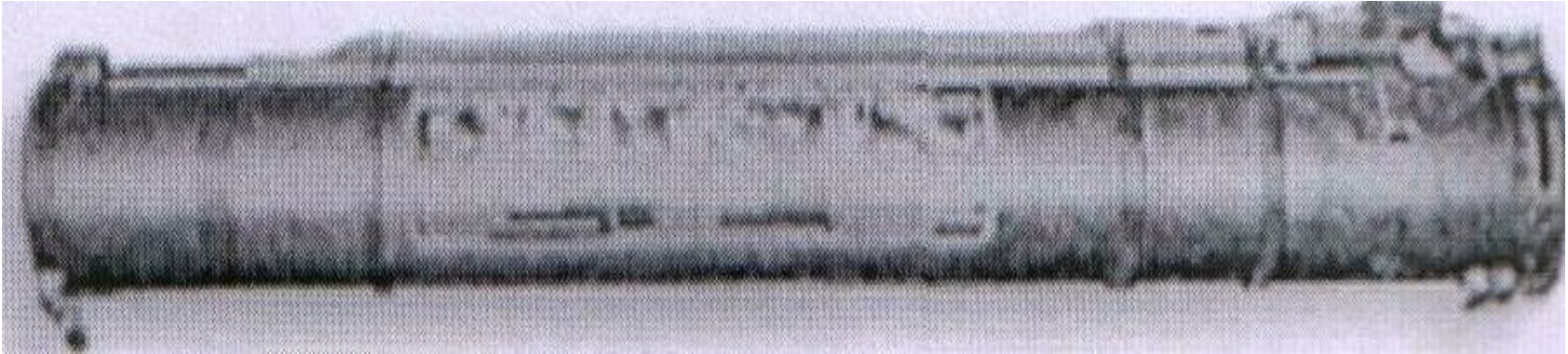
Гранатомет РПГ-7В2

Предназначен для борьбы с танками, самоходно-артиллерийскими установками и другими бронированными средствами противника. Кроме того, он может быть использован для уничтожения живой силы противника, находящейся в легких полевых укрытиях, а также в сооружениях городского типа.



№ п/п	Наименование характеристики	Единица измерения	РПГ-7В2
1	Калибр	мм	40
2	Калибр гранаты	мм	85,70
3	Длина	мм	950
4	Вес	кг	6,3
5	Максимальная скорость гранаты	м/с	300
6	Дальность прицельного выстрела	м	600

РПГ-18 Муха



Граната РПГ-18 предназначалась для замены ручных противотанковыхкумулятивных гранат типа РКГ-3 с целью усиления огневых возможностей стрелковых подразделений в борьбе с бронированными средствами противника.

**Калибр – 40мм (гранаты 85, 70мм);
Длина - 950мм (960мм РПГ-7Д) в боевом
положении;
Вес - 6,3кг;
Максимальная скорость гранаты.- 300м/с;
Дальность прицельного выстрела.- 600 м.**

Радиостанция Р-168-0,1У



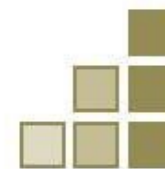
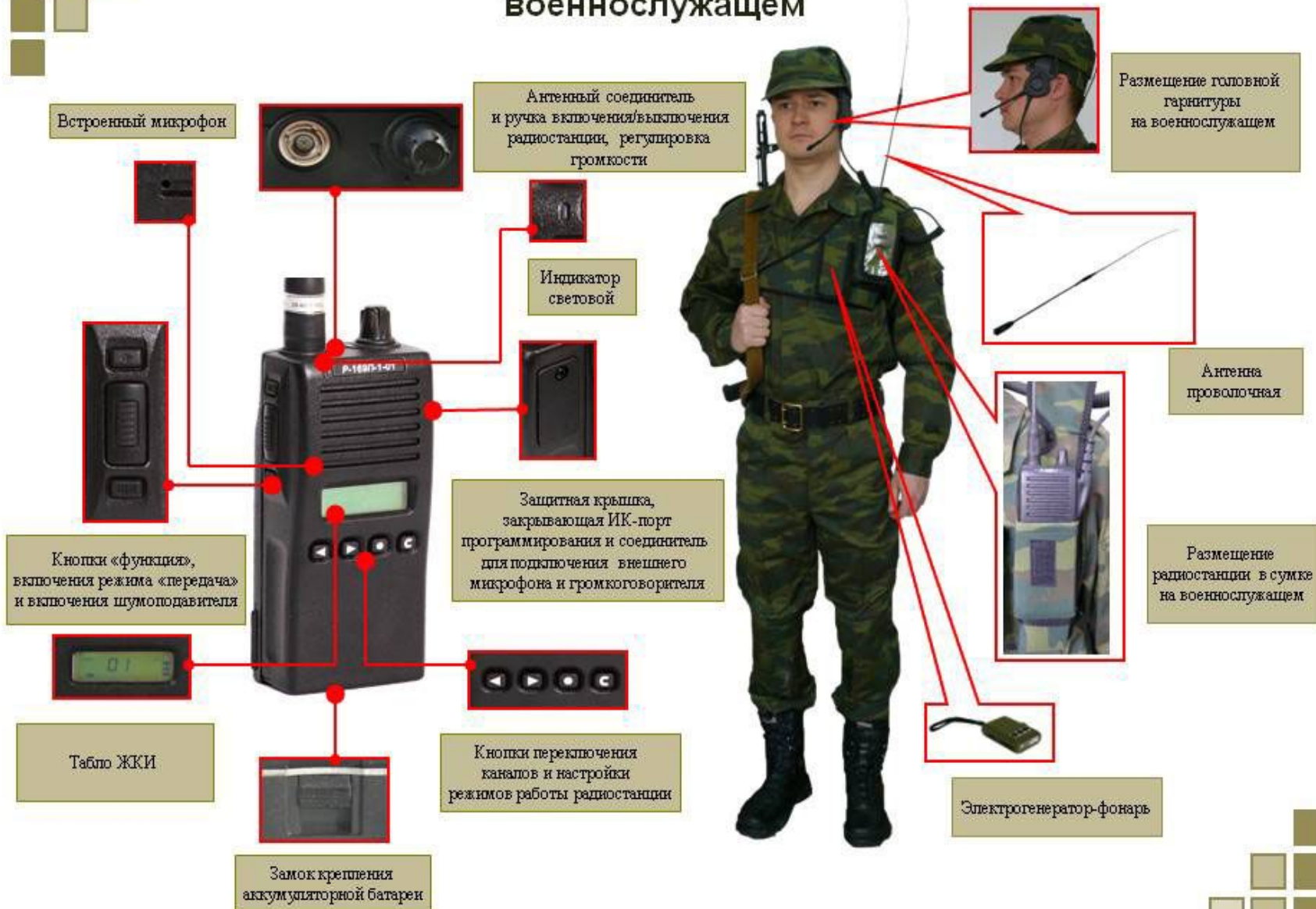
Комплект

поставки: приемопередатчик, пульт управления или пульт сопряжения, АФУ, первичный источник электропитания БНКГЦ-0,94 или БНКГЦ-1,5, комплект экипировки, комплект ЗИП-О, комплект ЭТД, зарядное устройство (одноместное или пятиместное).

Предназначена для обеспечения открытой и технически маскированной радиосвязи радиосетей ТЗУ: командир роты - командир взвода - командир отделения - солдат и являются средством криптографической защиты информации.

№ п/п	Наименование характеристики	Единица измерения	Р-168-0,1У
1	Диапазон частот	МГц	44-56
2	Шаг сетки частот	МГц	25
3	Чувствительность приемника	мкВ	0,6
4	Выходная мощность передатчика	Вт	2
5	Время непрерывной работы от АКБ 6НКГЦ-1.5 при соотношении времени ПРМ: ПРД:ЭП=1:1:9	ч	12
6	Дальность связи	км	
7	без маскирования		3
8	с маскированием		2.4
9	Габаритные размеры	мм	41x58x145
10	Масса рабочего комплекта	кг	1.5

Описание радиостанции и вариант её размещения на военнослужащем



Радиостанция Р-168-5УН



Предназначена для беспойсковой радиосвязи с радиостанциями, совместимыми по диапазону частот, видам модуляции и режимам работы. Состав: приемопередатчик, гарнитура микрофонно-телефонная, антенна АШ-1,5Ш, батарея аккумуляторная 10НКГЦ-3,5-1 (2шт.), ремень плечевой. Дополнительно могут поставляться: выносная панель управления, антенны АШ- 0,75, АШ-2,4Ш, АБВ с внешними широкополосными согласующими устройствами (ШСУ).

№ п/п	Наименование характеристики	Единица измерения	Р-168-5УН
1	Диапазон рабочих частот	МГц	30 - 107,975
2	Шаг перестройки	МГц	25
3	Мощность передатчика	Вт	
	полная		8
	средняя		3
	малая		0,1
4	Чувствительность	мкВ	0,8
5	Кол-во ЗПЧ	шт	8
6	Кол-во пакетов ЗПЧ	шт	8
7	Скорость передачи цифровой информации	Кбит/с	16 или 19,2
8	Напряжение питания	В	12
9	Габаритные размеры	мм	258 x 108 x 279
10	Масса с аккумуляторным отсеком	кг	5,3



Станция СБР-5

Радиолокационная станция ближней разведки СБР-5, предназначена для обнаружения движущейся техники и живой силы противника в любое время суток и года при отсутствии оптической видимости (в тумане, дыму, пыли, при атмосферных осадках).

№ п/п	Наименование характеристики	Единица измерения	СБР-5
1	Рабочий диапазон	см (J)	2
2	Дальность обнаружения человека	км	2,5
	техники		5
3	Точность определения координат:		
	по дальности	м	20
	по азимуту	град.	0,9
4	Масса	кг	16
ТТХ радара			
1	Коэффициент усиления	дБ	27
2	Ширина основного лепестка ДН	град.	
	в азимутальной плоскости		4
	в угломестной плоскости		10,5
3	Уровень боковых лепестков в азимутальной плоскости	дБ	16
4	Масса	кг	1,1

СОВРЕМЕННАЯ ЭКИПИРОВКА СОЛДАТА ВС РФ

Предметы, используемые военнослужащими в ходе боевых действий или во время подготовки в мирное время

1. Одежда:

зависит от климатических условий

2. Средства разведки и навигации:

бинокль, прибор ночного видения, компас, устройства для обнаружения мин и т.д.

3. Средства связи

4. Персональная аптечка

5. Оружие:

не является непосредственно экипировкой, но имеется у каждого бойца

6. Продовольственное обеспечение*

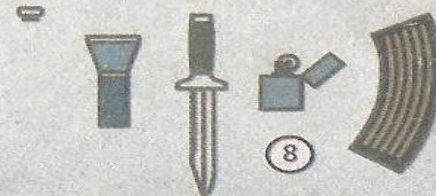
7. Вода (фляжка)*



Конкретный комплект снаряжения регулируется уставами и зависит от поставленной боевой задачи

8. Специальные элементы:

ножи, фонарик, зажигалка, боеприпасы и другие вещи, используемые военнослужащим в первую очередь (обычно находятся в жилете).



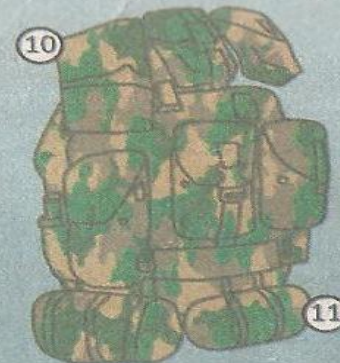
9. Средства индивидуальной защиты:

противогаз, перчатки и т.д.



10. Модульное снаряжение:

рюкзаки разного типа, жилет с взаимозаменяемыми быстросъемными элементами, ремень



11. Средства жизнеобеспечения:

палатка, спальный мешок и т.д.

Миномётная батарея

120-мм ВОЗИМЫЕ МИНОМЕТЫ 2С12

Предназначен для поражения живой силы, расположенной открыто или находящейся в укрытиях, огневых средств, командно-наблюдательных пунктов, вооружения и военной техники.



№ п/п	Наименование характеристики	Единица измерения	2С12
1	Расчет	чел	5
2	Масса в боевом положении	кг	210
3	Дальность стрельбы	км	
	максимальная		7,18
	минимальная		0,48
4	Скорострельность	выстр./мин	10
5	Возимый боекомплект	выстр.	48
6	Угол возвышения	град.	от 45 до 80
7	Угол горизонтального наведения	град.	10
8	Скорость транспортирования	км/ч	
	в кузове автомобиля		80
	в буксируемом варианте		20

Прибор разведки ЛПР-2



Предназначен для измерения дальности до наблюдаемых наземных и воздушных целей, ведения разведки, определения полярных координат цели и ориентирования на местности, управления огнем артиллерии, а также для измерения дальности в ночное время суток при стыковке с приборами ночного видения. Вывод информации об измеренной дальности в коде для ЭВМ и возможность дистанционного управления позволяют использовать дальномер в автоматизированных системах управления огнем.

№ п/п	Наименование характеристики	Единица измерения	ЛПР-2
1	Макс. измер. дальность	м	не менее 20000
2	Мин. измер. дальность	м	не более 50
3	Увеличение визира	крат	8
4	Угол поле зрения визира	град.	6
5	Среднеквадратическая ошибка измерения дальности	м	±3,5
6	Напряжение питания	В	
7	от встроенного источника		11 – 14
8	от бортовой сети постоянного тока		12, 27
9	Габаритные размеры	мм	100x185x190
10	Диапазон рабочих температур	град. С	от –40 до +50

Автомобиль Урал-43206



Предназначен для перевозки различных грузов, людей и буксирования прицепов по всем видам дорог и местности.

№ п/п	Наименование характеристики	Единица измерения	Урал-43206
1	Допустимая полная масса автомобиля	т	13300
2	Грузоподъемность	т	4200
3	Тип кабины		дверная (3 места)
4	Габаритные размеры	мм	
	длина		7725
	ширина		2500
	высота до крыши		2965
5	Количество мест для перевозки людей	чел.	27
6	Мощность двигателя	л.с.	230
7	Колесная формула		4x4.1
8	Емкость топливных баков	литр	300
9	Контрольный расход топлива	При скорости 60 км/ч, л/100 км	24
10	Максимальная скорость по шоссе	км/ч	80

Гранатомётный взвод

30-мм автоматический гранатомет АГС-17



Предназначен для поражения живой силы и огневых средств противника, расположенных вне укрытий, в открытых окопах (траншеях) и за естественными складками местности (в лощинах, оврагах, обратных скатах высот).

№п/п	Наименование характеристики	Единица измерения	АГС-17
1	Прицельная дальность стрельбы	м	1700
2	Начальная скорость гранаты	м/с	185
3	Радиус сплошного поражения	м	7
	Минимальный темп стрельбы	выстр./мин	50-100
	Максимальный темп стрельбы	выстр./мин	350-400
4	Масса гранатомета со станком и прицелом	кг	31
5	Масса гранатомета без станка	кг	18
6	Масса коробки с выстрелами	кг	14,5
7	Емкость магазина	выстрелов	29
8	Боекомплект		3 коробки по 29 выстрелов

Подразделения обеспечения

Подразделения боевого обеспечения

Разведывательный взвод

Боевая разведывательная машина БРМ-3К

Предназначена для ведения войсковой разведки в любое время года и суток, в условиях ограниченной оптической видимости в составе разведывательных органов.



№ п.п.	Наименование характеристики	Единица измерения	БРМ-3К
1	Боевой вес	т	19,6
2	Максимальная скорость	км/ч	70
3	Запас хода	км	600
4	Вооружение		
	30 мм автоматическая пушка 2А 72		
	7,62 мм пулемет ПКТ		
5	Максимальная дальность обнаружения (опознавание) целей	м	
	При помощи РЛС		12000
	При пом. дальномера		до 10000
	При помощи активно-импульсного прибора ночного видения		3000
	При помощи тепловизионного прибора		3000
6	Максимальная дальность радиосвязи	км	
	УКВ-радиостанция		40
	КВ-радиостанция		350

Инженерно-сапёрный взвод

Установка разминирования УР-83П



Возимая установка разминирования УР-83П предназначена для проделывания проходов шириной 6 метров в минных полях, состоящих из противотанковых противогусеничных мин и противотанковых противоднищевых мин со штыревым датчиком цели.

№п/п	Наименование характеристики	Единица измерения	УР-83П
1	Тип установки		Реактивная взрывная
2	Масса комплекта	кг	1810
3	Габариты в боевом положении	м	
4	длина		1.5
5	ширина		1.5
6	высота		2.6
7	Длина заряда разминирования	м	120
8	Масса ВВ (ПВВ-4)	кг	1380
9	Расчетное количество ВВ на погонный метр	кг	11.5
10	Дальность подачи заряда	м	от 100 до 440
11	Время сборки и подготовки установки	мин	90
12	Длина проделываемого прохода	м	115
13	Максимальная ширина прохода	м	6

Взвод связи

КШМ Р-149БМРГ на МТ-ЛБУ



Командно-штабная машина КШМ Р-149БМРГ предназначена для системы управления и связи в составе Сухопутных войск.

Состоит:

- радиостанция КВ диапазона Р-134М;
- радиостанции УКВ диапазона Р-171М (2 шт.), Р-163-50У, радиоприемник Р-168УП радиостанция Р-163-10В ;
- абонентская возимая радиостанция Р 169ВМ;
- спутниковая станция Р-438;
- комплекс видеосвязи П-338;
- устройство маскирования Р-168МВ;
- аппаратура Т-235-1У, Е9, Е24Д;
- навигационная аппаратура СН-3001;
- программно-аппаратный комплекс (ПАК) «Север-СК-4М» (для работы из КШМ или на выносе);
- аппаратура внутренней связи и коммутации Р-149АВСК;
- выносные средства связи: Р-163-1В, Р-853В2, Е24 вар. 7, ТА-88, П-172

№	Наименование характеристики	Единица измерения	КШМ Р-149БМРГ
1	Диапазон рабочих частот	МГц	1,5-29,999; 30,0-119,995
2	Дальность связи	км	
	в КВ диапазоне		до 350
	в УКВ диапазоне		до 60 км
3	Интервал рабочих температур	°С	-40... +50
4	Запас хода	км	не менее 600
5	Скорость движения	км/час	
	по шоссе		до 80
	на плаву		до 9
6	Количество рабочих мест	шт.	6

Подразделения тылового и технического обеспечения

Взвод обеспечения

Подвижный банно-прачечный комплекс ПКБП-10 КамАЗ-43114

Предназначен для производства стирки нательного, постельного, столово-кухонного белья, хлопчатобумажного обмундирования и портянок, а также помывки военнослужащих в полевых условиях.



№п/п	Наименование характеристики	Единица измерения	ПКБП-10
1	Обслуживающий персонал	чел.	3
2	Производительность за 20 ч. работы		
3	при стирке белья и обмундирования	кг	200
4	при помывке личного состава	чел.	180
5	Площадка для развешивания	м	25*10
6	Время развешивания	час.	1

Грузовой автомобиль Урал-4320-31



Автомобиль Урал-4320-31 предназначен для перевозки различных грузов, людей и буксирования прицепов по всем видам дорог и местности.

№ п/п	Наименование характеристики	Единица измерения	Урал-4320-31
1	Допустимая полная масса автомобиля	т	15050
2	Грузоподъемность	т	6000
3	Тип кабины		дверная (3 места)
4	Габаритные размеры	мм	
	длина		7630
	ширина		2500
	высота до крыши		3005
5	Количество мест для перевозки людей	чел.	27
6	Мощность двигателя	л.с.	240
7	Колесная формула		6x6.1
8	Емкость топливных баков	литр	287+60
9	Контрольный расход топлива	При скорости 60 км/ч, л/100 км	35
10	Максимальная скорость по шоссе	км/ч	85

Автотопливозаправщик АТЗ-7-5557 Урал-5557-31



Предназначен для перевозки и кратковременного хранения, заправки транспорта и стационарных емкостей нефтепродуктами, топлива, оборудован соответствующими устройствами и оборудованием: клапанами избыточного давления, измерителем уровня налива, насосной установкой, счетчиками топлива, устройствами раздачи топлива, устройствами транспортировки

№ п/п	Наименование характеристики	Единица измерения	АТЗ-7-5557
1	Шасси	Урал-5557-31	
2	Номинальная вместимость цистерны	м3 (л)	7,5±0,15 (7500±150)
3	Количество секций	1 (одна) или 2 (две)	
4	Объем горловины над указателем уровня	м3 (л)	не менее 0,15 (150)
5	Не сливаемый остаток	м3 (л)	не более 0,0075 (7,5)
6	Рукава напорно- всасывающие	2 шт. - Ду 65, длина 4 метра, с БРС типа Camlock 2.5"	
7	Способ укладки рукавов	Металлические оцинкованные пеналы по обеим сторонам цистерны	
8	Донный клапан	ДКП-90/02 с ручным дублером (по одному на каждую секцию)	
9	Дыхательный клапан	УД-1 (2 шт.) либо УД-2/80 (1 шт.)	

Кухня автомобильная ПАК-200М-01 Урал-4320-31



Предназначена для приготовления горячей пищи из 2-х блюд и кипятка в полевых условиях, личному составу подразделений численностью до 200 человек. Кухня должна обеспечивать устойчивую работу при высоте на уровне моря до 3000 м, при температуре окружающего воздуха от минус 40 °С до плюс 40 °С.

№ п/п	Наименование характеристики	Единица измерения	ПАК-200М-01
1	Шасси	УРАЛ-4320-31	
2	Количество питающихся	чел.	до - 200
3	Вместимость емкостей кухни полная / полезная	л	
	котла для первого блюда		150/140
	котла для второго блюда		132/120
	котла для кипятка		150/140
	водяного бака		350
	топливного бака		54
4	Запасы продовольствия	сутодача	
	возимые		1
	в процессе работы на месте		0,5
5	Габаритные размеры	мм	7555*2440*3595
6	Обслуживающий персонал (включая водителя)	чел.	3
7	Полная масса	кг	12440

Кухня прицепная КП-130 1-П-1,5

КОМПАНИЯ
ЭС
ЗАЩИТА
СЕРВИС

Предназначена для приготовления и транспортирования пищи из двух блюд и кипятка в полевых условиях.

№ п/п	Наименование характеристики	Единица измерения	КП-130
1	Количество питающихся	чел.	130
2	Вместимость емкостей кухни (полная / полезная)	л	
	для первого блюда и кипятка		100/80
	котла для второго блюда		85/75
3	Объем жарочного шкафа	м3	0,025
4	Габаритные размеры на ходовой части	мм	3824*2116*1620
5	Полная масса	кг	1740

Блок хлебопекарный ПХБ-0,4 2-ПН-2М

Предназначен для производства формового пшеничного, ржано-пшеничного и ржаного хлеба в полевых условиях.



№№	Наименование характеристики	Единица измерения	ПХБ-0,4
1	Производительность	кг/сутки	
2	по хлебу формовому из ржаной обойной муки массой 1,7 кг		435
3	по хлебу формовому из пшеничной муки I сорта массой 1,2 кг		307
4	Количество обслуживающего персонала в смену	чел.	2
5	Габаритные размеры в транспортном положении	мм	6070*2375*3174
6	Масса кузова со смонтированным оборудованием	кг	4100
7	Вентиляция	естественная и принудительная	
8	Отопление	отопитель ОВ-65	

Комплекс дезинфекционно-душевой подвижный (ДДК-01) КамАЗ-43114

Предназначен для проведения в полевых условиях санитарной обработки или гигиенической помывки раненых и больных (в том числе носилочных) личного состава войск, дезинфекции (дезинсекции) обмундирования и постельных принадлежностей.



Комплекс (ДДК) состоит из двух установок: ДДУ-1, ДДУ-2.
Установка ДДУ-1 размещена в кузове-фургоне на шасси автомобиля КамАЗ с комплектом запасных частей и инструмента.
Установка ДДУ-2 расположена в кузове-фургоне на шасси двуосного автомобильного прицепа 2ПН-4N модель 782Б.

№№	Наименование характеристики	Единица измерения	ДДУ-1
1	Полная масса	кг	13420
2	Количество работающих душевых сеток	шт	10
3	расход воды через каждую сетку	дм³/мин	4-6
4	Пропускная способность (гигиеническая помывка)	чел./час.	80
5	Гигиеническая помывка с дезинфекцией	чел./час.	80
6	Объем дезинфекционной камеры	м³	3

Эвакотранспортер КТ-ЛМ - Урал-4320

Предназначен для автономного использования и обеспечивает: разведку путей эвакуации и мест выхода машин из строя, подготовку к вытаскиванию и вытаскивание прямым перемещением застрявших машин с максимальным усилием вытаскивания до 14 тс, приведение машин в транспортабельное состояние, транспортирование в полупогруженном положении техники массой до 14 т. по всем видам дорог.



№№	Наименование характеристики	Единица измерения	КТ-ЛМ
1	Шасси	УРАЛ-4320-31	
	Снаряженная масса	т	11400
	Габаритные размеры	мм	
	длина		8516
	ширина		2500
	высота		3145
2	Максимальная нагрузка на транспортное устройство	кг	3300
3	Номинальное тяговое усилие основной лебедки	тс	7-9
4	Время подготовки транспортного устройства к работе и в транспортное положение	мин	не более 15
5	Макс. скорость движ. при транспортировании машины	км/ч	50

Бронированная ремонтно-эвакуационная машина БРЭМ-Л

Предназначена для эвакуации поврежденных БМП и других эквивалентных по массе машин из зоны боевых действий и обеспечения технического обслуживания и ремонта боевых машин в полевых условиях.



№№	Наименование характеристики	Единица измерения	БРЭМ-Л
1	Боевая масса	т	18,7
2	Экипаж	чел	3
3	Габаритные размеры	мм	
	длина		7,64
	ширина		3,15
	высота		2,35
	клиренс		450
4	Вооружение	7,62-мм пулемет ПКТ	
5	Грузоподъемность платформы	т	1,7
6	Длина опорной поверхности	м	3,25
7	Запас хода по шоссе	км	600
8	Максимальная скорость по шоссе	км/ч	70
9	Длина троса	м	150
10	Грузоподъемность крана	т	5
11	Ширина сошника	м	3,15
12	Преодолеваемое препятствие	м	
	стенка высотой		0,8
	ров шириной		2,5

Мастерские МТО-АМ

Предназначены для выполнения текущего ремонта и технического обслуживания в полевых условиях армейских автомобилей многоцелевого и народнохозяйственного назначения.



№№	Наименование характеристики	Единица измерения	МТО-АМ
1	Боевая масса	т	13150
2	Количество рабочих мест	шт	3
3	вне кузова-фургона	шт	6
4	Шасси	УРАЛ-43203	
5	Кузов-фургон	К 5350.1-11	
7	Длина опорной поверхности	м	
8	Запас хода по шоссе	км	950
9	Максимальная скорость по шоссе	км/ч	85
10	Грузоподъемность кран-стрелы	кг	2000

Мастерские технического обслуживания МТО-БТ

Мастерская МТО-БТ предназначена для проведения наиболее трудоемких работ по техническому обслуживанию и войсковому ремонту бронетанковой техники в полевых условиях.



Медицинский взвод

Бронированная медицинская машина БММ БТР-80

Предназначена для решения задач по розыску, сбору и эвакуации раненых с поля боя, из очагов массовых поражений и оказанию первой врачебной помощи по неотложным показаниям в процессе транспортировки в различных природно-климатических условиях, а также для применения в качестве подвижной перевязочной с врачебной бригадой.



№№	Наименование характеристики	Единица измерения	БММ
1	Боевая масса	т	13,6
2	Экипаж	чел.	3
3	Десант	чел.	7+2
4	Габаритные размеры	мм	
5	Длина		7700
6	Ширина		2900
7	Высота		2630
8	Клиренс		495
9	Бронирование	противопульное	
10	по шоссе	км/ч	80
11	Скорость на плаву	км/ч	9
12	Запас хода по шоссе	км	700

Санитарный автомобиль АС-66

Предназначен для перевозки больных в мирное время и сбора, большого числа пораженных и больных на значительные расстояния вывоза и эвакуации пораженных и больных во время войны.



№ №	Наименование характеристики	Единица измерения	АС-66
1	Грузоподъёмность	кг	4000
2	Разрешенная максимальная масса	кг	5940
3	Габаритные размеры	мм	5806*2322*2520
4	Максимальная скорость с полной массой	км/ч	90
5	Ёмкость топливных баков	л	210
6	Контрольный расход топлива	л/100 км при скорости 60 км/ч	20
7	Число раненых	чел.	18
8	Глубина преодолеваемого брода (по дну)	м	0,8

Танковый батальон

Танк Т-72БК

Предназначен для комплектования мотострелковых и танковых подразделений и способен поражать танки и другие бронированные машины, противотанковые средства, артиллерию, для управления танковыми подразделениями.



№№	Наименование характеристики	Единица измерения	Т-72БК
1	Боевая масса	т	44,5
2	Длина с пушкой вперед	мм	9530
3	Ширина	мм	3460
4	Высота	мм	2226
5	Клиренс	мм	470
6	Максимальная мощность	л.с	840
7	Максимальная скорость	км/час	60
8	Запас хода	км	500
9	Запас топлива	л	1200+400
10	Экипаж	чел.	3
11	Вооружение	125 мм пушка2А46	
		7,62 мм пулемёт ПКТ	
		12,7 мм пулемёт НСВТ	
		ПТУР	
12	Прицел	1К13-49	
13	Радиостанция	Р-173,130	

12,7-мм пулемет НСВТ

Предназначен для борьбы с легкобронированными транспортными средствами и групповыми живыми целями противника на расстоянии до 2000 м, огневыми точками, а также низколетящими воздушными целями на наклонных дальностях до 1500 м



№п/п	Наименование характеристики	Единица измерения	НСВТ
1	Калибр	мм	12,7
2	Используемый патрон		12,7x108 мм
3	Длина	мм	1610
7	Масса	кг	25
8	Число нарезов	шт	8
9	Шаг нарезов	мм	
10	Начальная скорость пули	м/с	845
11	Прицельная дальность стрельбы	м	2000
12	Дальность прямого выстрела по цели высотой 2м	м	850
	Толщина пробиваемой брони на дальности 500 м	мм	16
	по ростовой фигуре		
13	Темп стрельбы	выстр/мин	700—800
14	Боевая скорострельность	выстр/мин	80-100

Бронированная ремонтно-эвакуационная машина БРЭМ-1 Т-72

Предназначена для эвакуации поврежденных танков из зоны действия огня противника на СППМ или в укрытие, эвакуации застрявших объектов и оказания помощи экипажам при ремонте и техническом обслуживании танков в полевых условиях.



№№	Наименование характеристики	Единица измерения	БРЭМ-1
1	Боевая масса	т	41
2	Экипаж	чел.	3
3	Вооружение	12,7 мм пулемёт НСВТ	
4	Двигатель	многотопливный четырехтактный дизель В-84	
5	Максимальная мощность	л.с	840
6	Средняя скорость	км/час	
	по грунтовой дороге		35 - 45
	по шоссе		до 50
	по грунтовой дороге с буксир. танка		12
7	Запас хода по топливу	км	
	по грунтовой дороге без буксируемого танка		460 - 650
	по грунтовой дороге с буксируемым танком		150 - 430