

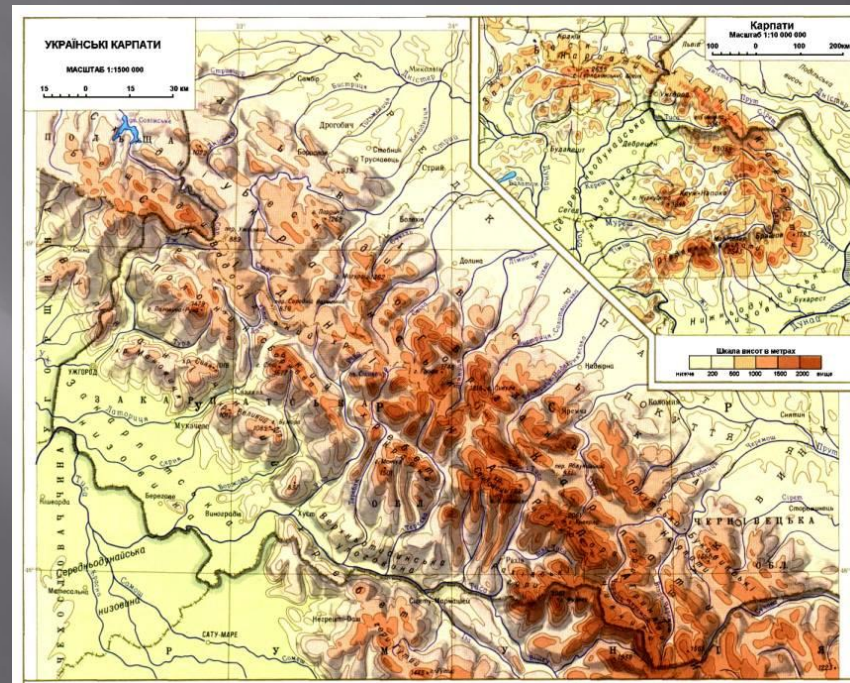




Велика гірська система Карпат починається недалеко від Братіслави закінчується на південному сході поблизу Залізних воріт (Румунія). Дугою із трьох сторін оточують вони Середньоевропейську низовину. Довжина Карпат приблизно 1500 км.

РОЗМІРИ КАРПАТ

У північно-західній частині їхня ширина становить 240 км, у південно-західній - 340, а в північно-східній, де розташовані українські Карпати, вона звужується до 100-120 км. Розміри Карпат від площі України 6%.



РЕЛЬЄФ



Складається:

- ▣ Згірської системи
- ▣ Міжгірної Закарпатської низовини
- ▣ Передгірної Передкарпатської височини.
- ▣ Вершина – гора Говерла 2061 м.

ГІРСЬКІ ПОРОДИ



Грубоуламкові осадові

пісковики, аргіліти,
конгломерати,
мергелі.

Вулкаогенні породи:

туфи, базальти.

КОРИСНІ КОПАЛИНИ



У Передкарпатті й
Закарпатті – родовища
кам'яної й калійної солі,
нафти, газу, озокериту,
сірки.

В Вулканічних Карпатах
- Поліметалеві руди,
золото, марганець,
ртуть, барит.

Сірка

МІНЕРАЛЬНІ ДЖЕРЕЛА



Карпати відомі своїми мінеральними джерелами. Крім звичайної мінеральної води, є і термальні мінеральні джерела з температурою води 18-80 °С з глибини до 800 метрів.



КЛІМАТ

Зі зростанням висоти над рівнем моря в горах спостерігається закономірне зниження температури. Воно пояснюється розрідженістю повітря, при якій тепло інтенсивніше випромінюється із ґрунту. Так, в Ужгороді (висота 128 м) середня річна температура становить $+9,1^{\circ}$, липнева $+20,0^{\circ}$ а січнева $-3,0^{\circ}$. У Микулиничі (висота 610 м) на Прикарпатті ці показники дорівнюють відповідно: $+6,2^{\circ}$, $+16,2^{\circ}$, $-5,4^{\circ}$, а на полонині Пожижевській (висота 1429 м) у Чорногорі $+3,1^{\circ}$, $-11,0^{\circ}$, і $-6,0^{\circ}$.



ВНУТРІШНІ ВОДИ



- ▣ *Дністер*
- ▣ притока Свіча
- ▣ притока Мизунка
- ▣ притока Сукіль
- ▣ притока Стрий
- ▣ притока Опір

- ▣ *Прут*
- ▣ притока Черемош
- ▣ притока Білий Черемош
- ▣ притока Путила
- ▣ притока Чорний Черемош

▣ *Путила*

▣ *Сірет*

▣ *Тиса*

- ▣ притока Біла Тиса
- ▣ притока Боржава
- ▣ притока Латориця
- ▣ притока Тересва
- ▣ притока Тересва
- ▣ притока Тячевець
- ▣ притока Чорна Вода (Чарода)
- ▣ притока Чорна Тиса
- ▣ притока Уж
- ▣ притока Тур'я

ГРУНТИ



Грунти утворюються під впливом:

- ▣ Клімату,
- ▣ Живих організмів, складу і будови материнських гірських порід,
- ▣ Рельєфу місцевості і віку території.

Від клімату залежить кількість опадів, що впливає на розвиток рослинності, життєдіяльність мікроорганізмів, розчиння різних сполук у ґрунті та їх переміщення. Температура впливає на перебіг хімічних і біохімічних реакцій.

ГРУНТИ КАРПАТ

Для ґрунтів гірських обалстей характерна широтна зональність на рівнині і вертикальна зональність в горах.

У Карпатах виділяються три типи ґрунтів: опідзолені буроземи, гірські підзолисті і гірсько-лучні.





ЗАГАЛЬНІ РИСИ РОСЛИНОГО ПОКРИВУ

Інтервали висот, м	Висотні пояси рослинності
100 - 200	Низовинні луки й лучні степи
200 - 400	Передгірні дубові ліси
400 - 1100	Низькогірні букові ліси
1100 - 1500	Середньогірні ялинові ліси
1500 - 2061	Суальпійські й альпійські луки

Реліктові види дерев



кедрова сосна європейська

ТИС ЯГІДНИЙ

**Модрина – це хвойне дерево, яке
на зиму скидає м'яку хвоєю.**



ОКРАСА КАРПАТ



© 200



Долина нарцисів



ДИКІ ГІРСЬКІ НАРЦИСИ



ТВАРИННИЙ СВІТ КАРПАТ



Благородний олень



Бурий ведмідь



Лісовий кіт



Рись

ПТАХИ КАРПАТ



