

СОЛТУСТІК АМЕРИКА

{

Солтүстік Америка материгін оқығанда қандай географиялық объектілерімен таныс болдыңыздар?

Калифорния түбегі, Исландия аралы, Хонсю аралы, Кордильер тауы, Аляска түбегі, Камчатка түбегі, Аппалачи тауы, Үндіқытай түбегі, Мексика шығанағы, Тянь-Шань тауы.

Солтүстік Американың географиялық орны

- ↳ Әлемнің Америка деп аталатыны бөлігі екі континенттен тұрады: Солтүстік Америка және Оңтүстік Америка. Олардың арасындағы шекара Дарьенск (кейде Панамалық) мойнағы арқылы бөлініп жатыр. Солтүстік Американың аралдарын түгел қосқандағы көлемі 24,25 млн км. Ол үш мұхитпен шектеседі: Тынық, Атлантика және Солтүстік Мұзды мұхит. Солтүстік Американың табиғаты алуан түрлі болып келеді. Солтүстік шетінде тундра жатыр. Оңтүстігіне қарай-қалың орман: орталығында тайгалық, Батыс жағалауларында қыпқанды орман. Оңтүстігінде көгалды алқап, шөлейттер, шөлдер. Ең үлкен және суы мол өзен-Миссисипи Миссури саласы. Олар үлкен бес өзенмен бірігіп жатқан Ұлы өзендер тізбегін құрайды. Көп кездесетін жануарлар-қойөгіз, бизон, жайра, скунс, гризли.

Солтүстік Американың картадағы орны



WWW.TUR-ATLAS.COM

- Солтүстік Американың шеткі нүктелері:
- Солтүстігінде Мерчисон мүйісі ($71^{\circ}51'$ с. е.),,
- Оңтүстігінде Марьято мүйісі ($7^{\circ}12'$ с.е.)
- Батысында Принц Уэльс мүйісі (168° б.б.),
- Шығысында Сент-Чарльз мүйісі ($55^{\circ}40'$).



Христофор Колумб
(1451–1506)

ХРИСТОФОР КОЛУМБ

Ашылу және зерттелу тарихы

- 1492 жылы Х. Колумб бастаған испан экспедициясының материктің оңтүстік жағалауларын ашқанын білесіңдер. Олардан көп бұрын, X ғасырдың аяғында Исландия жағалауы арқылы Гренландия жағалауына жеткен нормандар солтүстіктің қатаң климат жағдайында бірнеше жүз жыл бойы аралдың оңтүстігі мен оңтүстік-шығыс жағалауында тұрған. Кейінірек олар Лабрадор түбегінің солтүстік-шығыс жағалауына дейін жеткен. Кейіннен XV ғасырдың аяғында ағылшын қызметіндегі италиялық Джон Кабот Ньюфаундленд аралы мен Лабрадор түбегі жағалауын ашты. Ал 1519 жылы Эрнан Кортес бастаған испандардың жорығы ацтектер мемлекеті орналасқан қазіргі Мексика жерін басып алумен аяқталды.

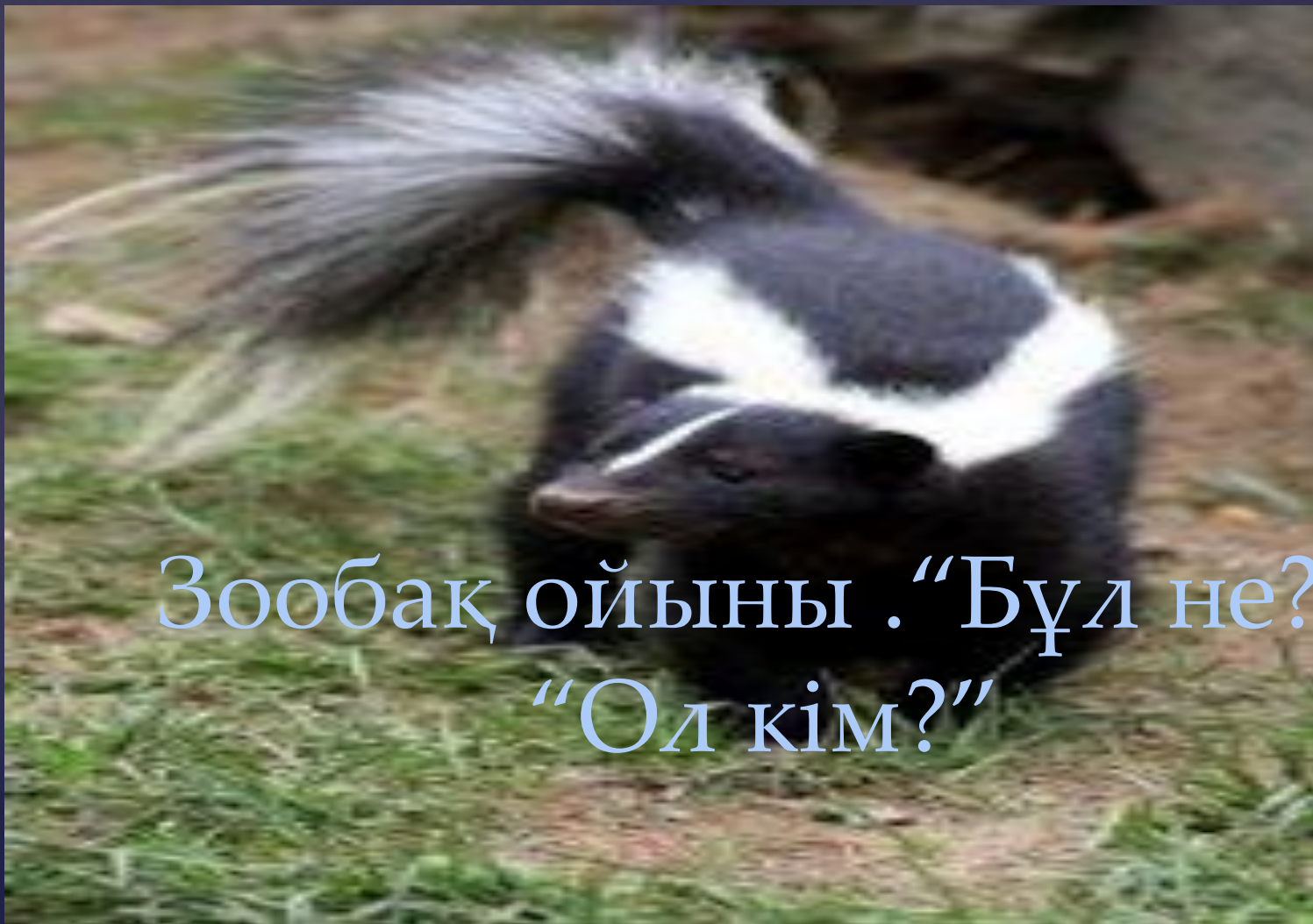
“Ең ...ең...ең....” ойыны

- 2)Ең биік ағаш.....
- 3)Ең ұзын тау.....
- 4) Ең үлкен арал.....
- 5) Ең үлкен каньон.....
- 6)Ең үлкен толқындар.....
- 7)Ең биік шың.....
- 8)Ең ыстық жер.....
- 9)Ең суы мол өзен.....
- 10)Ең ұзын жер асты үңгірі.....

- 1) Португал тілінен аударғанда “жер иеленуші” дегенді білдіреді
- 2) “Біз сізді түсінбейміз” деп үндістер еуропалықтардың сұрағына жауап берген
- 3) Бұл геогр. объектіні Хғ. Викингтер және нормандықтардың ашқан. Датша оны “Жасыл ел” деп атайды?
ҚЫЗЫҚТЫ СӨЗДЕР:
- 4) Испан тілінен аударғанда “Гүлденген ел”

5) Орыс тілінде бұл “Қайта ашылған жер” - “Вновь открытая земля” деген мағынаны білдіреді, ал ағылшынша - қалай аталған?

6) Испан тілінде “Ыстық жер, горн” дегенді білдіреді

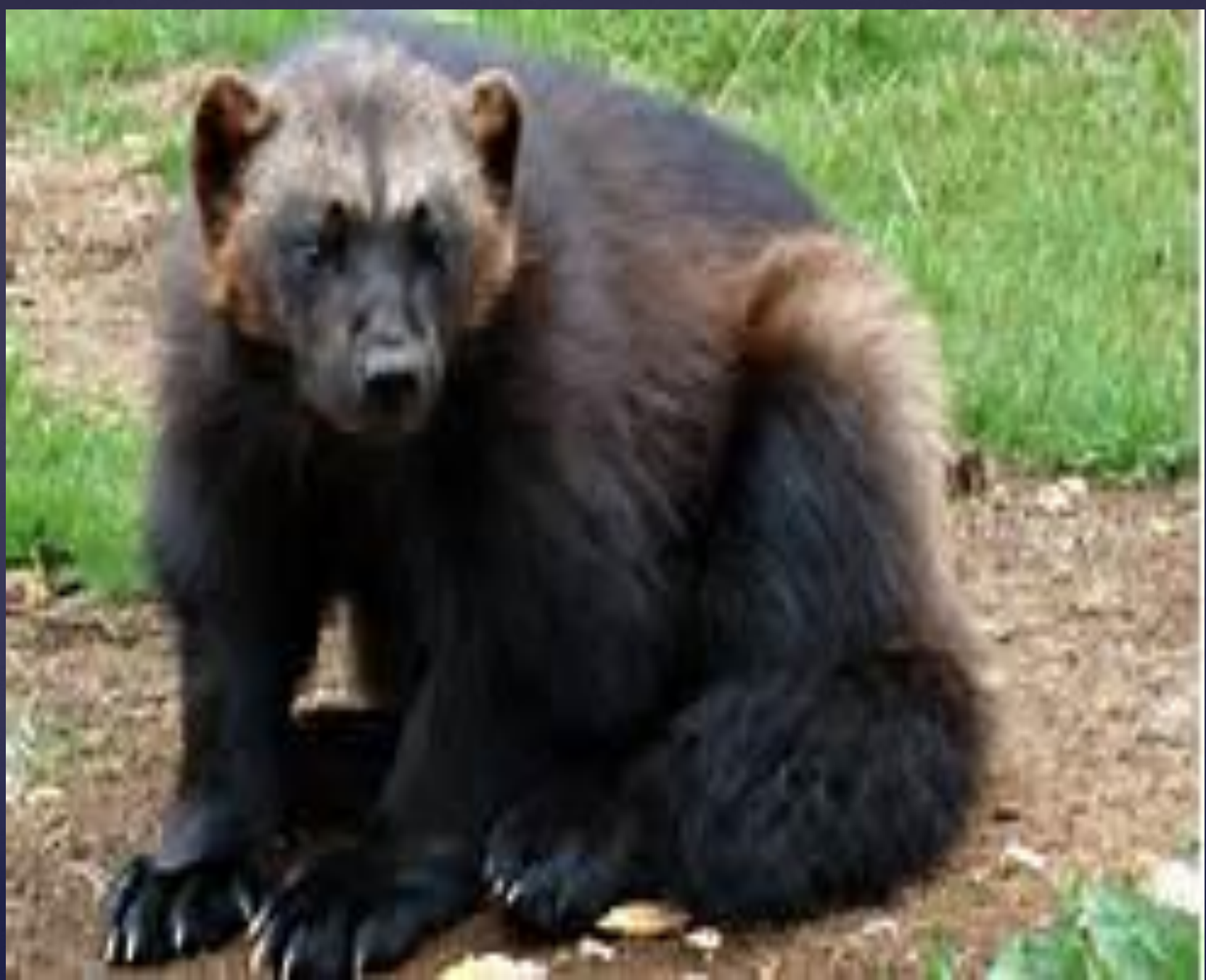


Зообақ ойыны . “Бұл не?”
“Ол кім?”















Белоголовые Орляны



Кордильеры



”Білім кеме





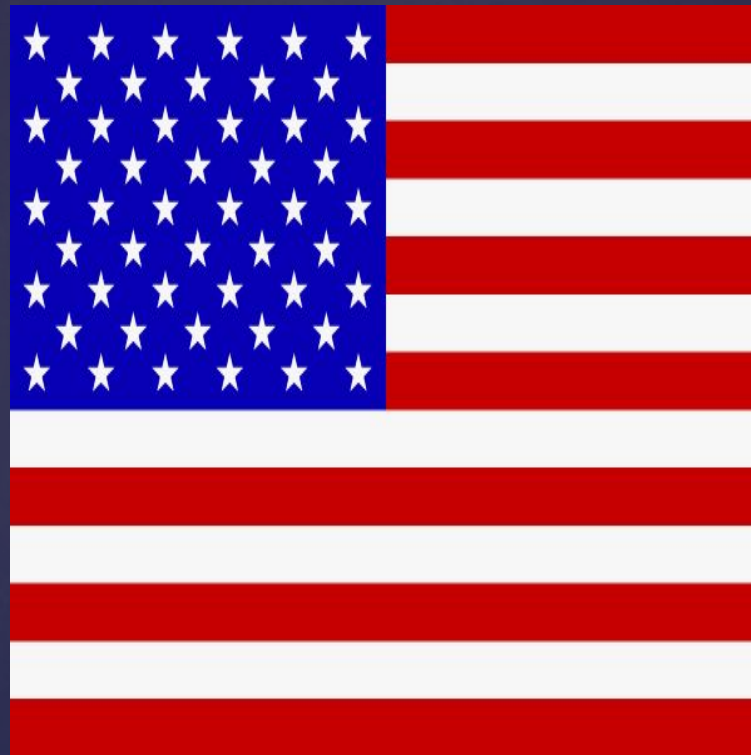
Сен білесін бе?

Туристік саяхатқа шақыру

Канада



АҚШ



в) *Х.Колумб*

Миға шабуыл ойыны

4. Солтүстік Американың солтүстік және шығыс жағалауларында көптеген жерлерді ашқан саяхатшыар?

- а) *Г.Гудзон, А.Макензи*
- ә) *В.Беринг, А.Чирико*
- б) *Э.Кортес, Р.Амунсен*
- в) *Д.Кабот, Х.Колумб*

5. Солтүстік Американың 1/3 бөлігін жер бедерінің қандай түрі алып жатыр?

- а) *Жазықтар*
- ә) *Таулар*
- б) *Ойпаттар*
- в) *Үстірттер*

6. Солтүстік Американың ең биік нүктесі?

- а) *Джомолунгма*
- ә) *Килиманджаро*
- б) *Аконкагуа*
- в) *Мак–Кинли*

7. Солтүстік Американың ең төмен нүктесі?

- а) *Өлі теңіз*
- ә) *Ассаль көлі*
- б) *Өлім аңғары*
- в) *Турфан*

8. Солтүстік Американың оңтүстік–шығысындағы тау:

- а) *Кордильер*
- ә) *Атлас*
- б) *Апалачи*
- в) *Анд*

9. Солтүстік Американың оңтүстік–батысындағы түбек:

- а) *Калифорния*
- ә) *Аляска*
- б) *Юкатан*
- в) *Флорида*

10. Солтүстік Америкадағы үшкір шыңдар тізбегінен тұратын тау жоталарын не деп атайды?

- а) *Прерий*
- ә) *Самбо*
- б) *Терая*
- в) *Сьерра*

Жауабы:

1-а

2-в

3-б

4-а

5-а

6-в

7-а

8-б

9-а

10-в



R



