

# Модель соціальної політики в Україні



Костирко Аліна СРТ-161

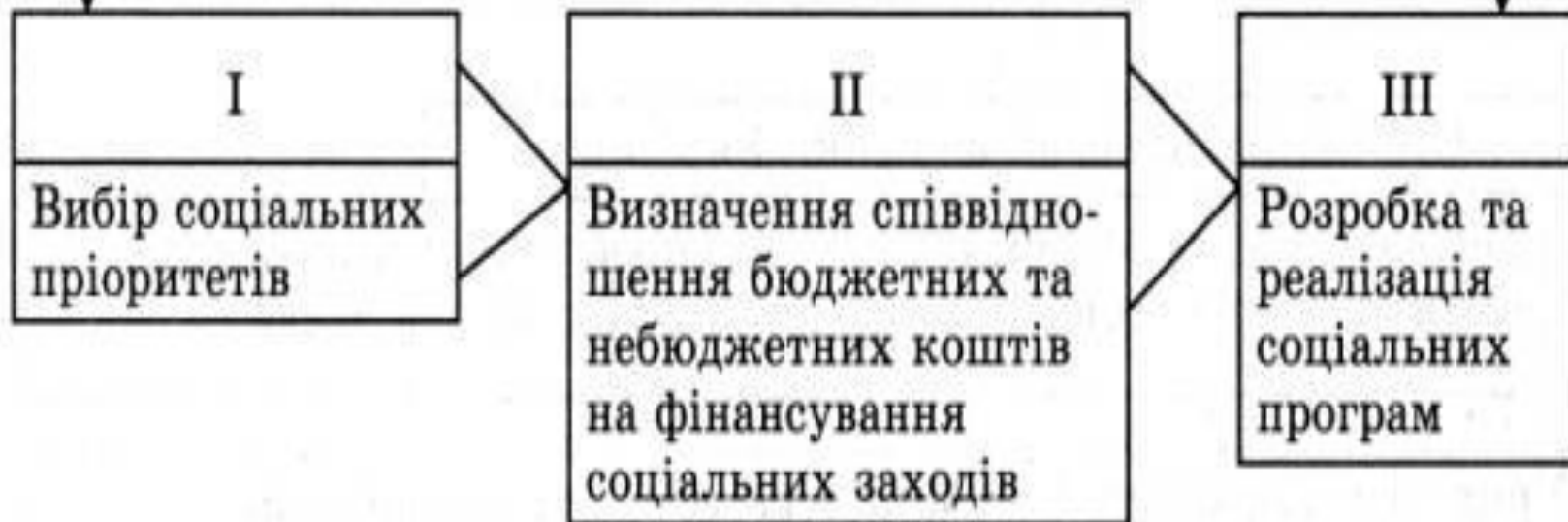
# Моделі соціальної політики держави

- \* **Модель розвитку соціальної сфери і соціального захисту в адміністративно-командній економіці** — превалювання ідеї вторинності соціальної сфери щодо виробництва; жорсткий контроль державою соціальних відносин; зрівняльний принцип розподілу (егалітаризм), низький рівень доходів; визнання зарплати, отриманої на державних підприємствах, їх основним джерелом; заохочення колективних форм споживання, у тому числі в "натуральному вираженні" (надання безоплатного житла, відпочинку, соціальних послуг тощо), на шкоду більш ринковим грошовим трансфертам; незацікавленість в особистих збереженнях та інвестуванні.
- \* **Американська модель** соціальної політики — найбільш лібералізований варіант, який базується на принципі відокремлення соціального захисту від вільного ринку й обмеженні захисту лише тих, хто не має інших доходів, крім соціальних виплат. При цьому забезпечується досить високий рівень і якість життя основної частини населення.
- \* **Шведська модель** (Швеція, Норвегія, Фінляндія та інші країни) — найбільш соціалізована модель, тобто економіка найбільшою мірою працює на задоволення потреб членів суспільства. Вона відзначається надзвичайно високою часткою ВВП, яка розподіляється через бюджет (понад 50%), акумулюванням у руках держави значних фінансових ресурсів, домінуванням ідеї рівності та солідарності у здійсненні соціальної політики, активною упереджувальною політикою, профілактичними заходами у сфері зайнятості, жорсткою політикою доходів, високим рівнем соціального захисту населення, що забезпечується в основному за державні кошти. Тут соціальна політика тісно пов'язана з державним регулюванням економіки, яке має чітко виражену соціальну спрямованість, тобто соціальна політика виступає як мета економічної діяльності держави.

- \* **Німецька модель** (ФРН, Франція, Австрія) характеризується високими обсягами ВВП, що перерозподіляється через державний бюджет (близько 50%), створенням розвиненої системи соціального захисту на основі залучення коштів держави та підприємців.
- \* **Японська модель** соціальної політики передбачає проведення політики вирівнювання доходів, особливу політику використання робочої сили (система довічного найму з певними сучасними модифікаціями), домінування психології колективізму, солідарності в доходах, досягнення консенсусу між різними суб'єктами у вирішенні соціально-економічних проблем, виділення питань підвищення життєвого рівня населення в ранг національних пріоритетів.
- \* **Англосаксонська модель** (Велика Британія, Ірландія, Канада) виступає як проміжна між лібералізованою американською і соціально орієнтованою шведською та німецькою моделями. Для неї характерним є активніше, ніж для першої моделі, регулювання соціальних процесів з боку держави, проте нижчий, ніж в останніх двох моделях, рівень оподаткування і перерозподіл ВВП через держбюджет (не більше 40%). Крім того, має місце приблизно рівний розподіл витрат на соціальне забезпечення між державою та приватним сектором, пасивна державна політика на ринку праці.

- \* Модель соціальної політики Української держави має представляти собою симбіоз лібералізму та соціальної орієнтації.
- \* Перший дає можливість в умовах відсутності достатніх фінансових коштів у держави створити умови для самореалізації і самозабезпечення економічних суб'єктів. Друга складова передбачає формування раціональної системи соціального захисту населення.

Етапи формування та реалізації соціальної політики



# \*Цілі соціальної політики перехідного періоду

## *Стратегічного характеру:*

- наповнення реформ соціальним змістом;
- розвиток демократії, забезпечення прав і свобод, формування громадянського суспільства;
- активізація соціальної ролі держави, відпрацювання механізму взаємодії держави і суспільства в соціальній сфері;
- забезпечення гідних і безпечних умов життя та праці, зростання добробуту громадян;
- створення кожній людині можливостей реалізувати її здібності, одержувати дохід відповідно до результатів праці, компетентності, таланту;
- стимулювання мотивації до трудової та підприємницької діяльності, становлення середнього класу;

## *\*Поточного характеру:*

- погашення заборгованості з заробітної плати та соціальних виплат;
- забезпечення прожиткового мінімуму;
- боротьба з бідністю, надання адресної допомоги;
- захист громадян від інфляції за допомогою своєчасної індексації доходів;
- обмеження безробіття та стимулювання зайнятості населення;
- створення екологічно та соціально безпечних умов життя;
- запобігання соціальній деградації тощо.

# Система соціального захисту населення в Україні

Система соціального захисту в Україні включає :

- пенсії (ПФ, ФСС);
- допомога по безробіттю (ФЗ);
- система короткотермінових грошових допомог при хворобі, при народженні дитини (ФСС, ПФ).

## \* Універсальні системи

- програма допомоги сім'ям із дітьми (ПФ, ФСС, МБ+ДБ);
- державні програми дотацій і житлових субсидій (ДБ);
- допомога на поховання (ФСС, ПФ, ФЗ, МБ);
- державна система охорони здоров'я (МБ, ДБ, ЧФ);
- державна система освіти(МБ, ДБ).
- Соціальний захист осіб, котрі постраждали в результаті аварії на ЧАЕС



## \* Система соціальних допомог

- цільові допомоги (грошові, натуральні, безготівкові, тобто пільги по оплаті);
- соціальне забезпечення (система інтернатних установ та територіальних центрів).

## \* Соціальний захист через недержавні організації

- Соціальна допомога з фондів підприємств

\* Система соціального захисту населення складається з :

- Соціального страхування
- Соціальної допомоги
- Соціальних гарантій

\* Система соціального страхування і пенсійного забезпечення, що діє в Україні включає у себе :

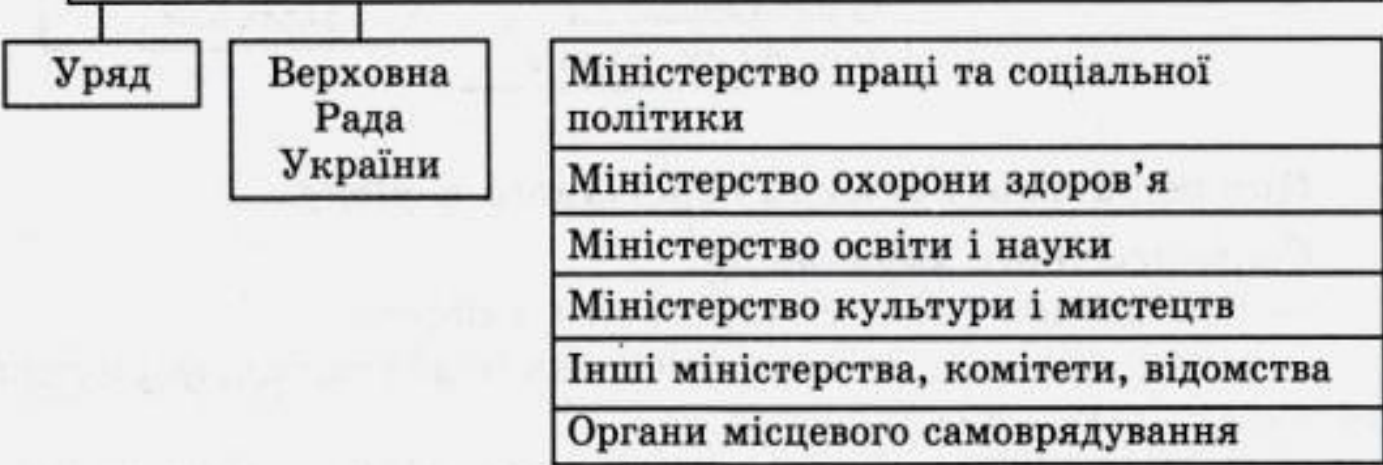
- пенсійну систему
- соціальне страхування на випадок безробіття
- соціальне страхування у зв'язку з тимчасовою втратою працездатності
- соціальне страхування від нещасних випадків

# \* Основні соціальні гарантії в Україні :

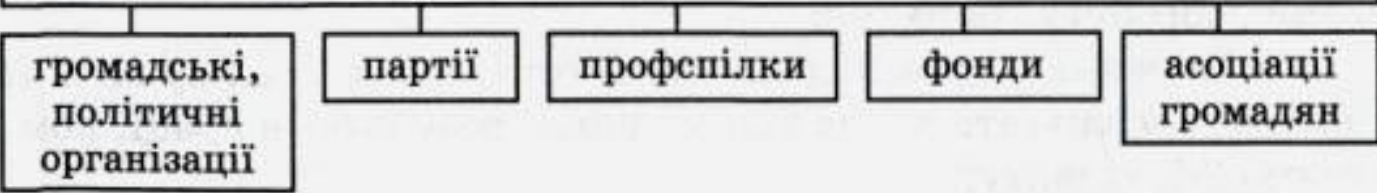
- мінімальний розмір заробітної плати
- мінімальний розмір пенсій за віком
- мінімальний розмір заробітної плати робітників різної кваліфікації в установах та організаціях, що фінансуються з бюджетів усіх рівнів
- стипендії учням професійно-технічних та вищих навчальних закладів
- індексація доходів населення з метою підтримання достатнього життєвого рівня громадян та купівельної спроможності їх доходів під час зростання цін
- забезпечення пільгових умов задоволення потреб у товарах і послугах окремим категоріям громадян, які потребують соціальної підтримки

Суб'єкти соціальної політики України

Держава в особі відповідальних за вироблення і здійснення такої політики органів законодавчої і виконавчої влади



Активну роль у здійсненні соціальної політики відіграють



# Висновок

Отже, основними характеристиками новоствореної моделі соціальної політики України мають стати: підвищення добробуту населення, забезпечення високих життєвих стандартів і високого рівня якості життя; скорочення рівня безробіття, забезпечення ефективної зайнятості населення та запобігання втраті кваліфікованих кадрів; удосконалення системи пенсійного забезпечення та соціального захисту; створення цілісної системи надання пільг, компенсацій і державної допомоги малозабезпеченим верствам населення; здійснення вартісної оцінки наявних соціальних пільг, скорочення їх фінансово незабезпеченої частини; забезпечення адресності надання пільг унаслідок різкого спрощення механізмів отримання таких пільг категоріям населення, які їх потребують