

ПРЕЗЕНТАЦИЯ НА ТЕМУ: «ПОНЯТИЕ, ПРЕДМЕТ, ОБЪЕКТЫ И ВИДЫ ТРАСОЛОГИЧЕСКОЙ ЭКСПЕРТИЗЫ»

Подготовили: студентки 2гр. 3к. ИСЭ

Айрапетян Г., Аскерова Э.



ПОНЯТИЕ ТРАСОЛОГИЧЕСКОЙ ЭКСПЕРТИЗЫ

- **Трасологическая экспертиза** относится к одному из видов криминалистической экспертизы.
- **Трасологическая экспертиза** - это процессуальное действие, в результате которого, лицо, имеющее необходимые знания в области техники, науки, искусства и соответствующее образование, производит исследование вещественных доказательств (следов) с целью получения доказательств.



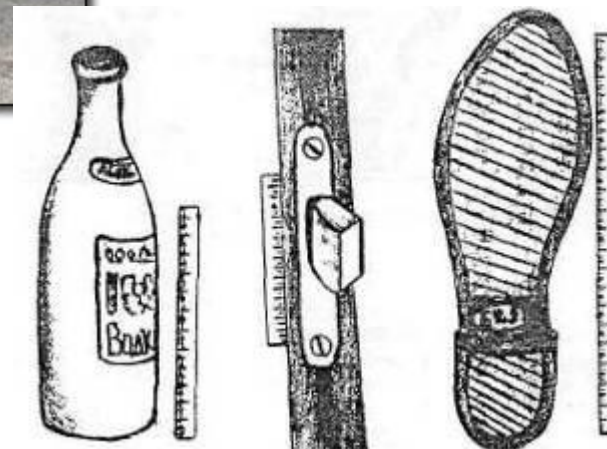
ПРЕДМЕТ ТРАСОЛОГИЧЕСКОЙ ЭКСПЕРТИЗЫ

- ***Предметом трасологической экспертизы*** является фактическая информация (данные), которые необходимо установить, исходя из поставленных перед экспертом задач и вопросов.



ОБЪЕКТЫ ТРАСОЛОГИЧЕСКОЙ ЭКСПЕРТИЗЫ

- Объектом трасологической экспертизы является объект, который используется экспертом при исследовании.



ОБЪЕКТЫ ТРАСОЛОГИЧЕСКОЙ ЭКСПЕРТИЗЫ

Вещественные доказательства
(следы преступления)

Материальная обстановка места преступления

Процессуальные документы, содержащие в себе обстановку места происшествия (напр., протокол осмотра места происшествия)

Материалы справочного характера

Образцы, характеризующие отдельные виды объектов или отображающие свойства проверяемых объектов



ОБЪЕКТЫ ТРАСОЛОГИЧЕСКОЙ ЭКСПЕРТИЗЫ

Прямо и косвенно
участвующие в
процессе
идентификации

Идентифицируемые объекты, в
отношении которых решается
вопрос о тождестве

Идентифицирующие объекты,
которые отражают свойства других
объектов, а вот сами эти объекты
отождествлению не подвергаются

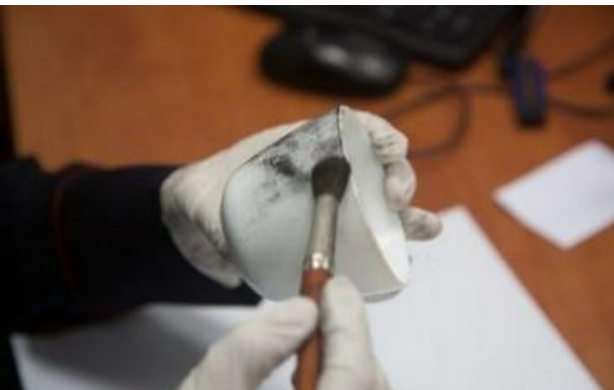


ВИДЫ ТРАСОЛОГИЧЕСКОЙ ЭКСПЕРТИЗЫ

1. Дактилоскопическая экспертиза

Объектами дактилоскопической экспертизы являются различные предметы вещной обстановки с выявленными либо предполагаемыми следами папиллярных узоров.

Задачами дактилоскопической экспертизы являются установление лица, оставившего следы папиллярных узоров пальцев рук на месте происшествия, а также установление времени и условий следообразования.

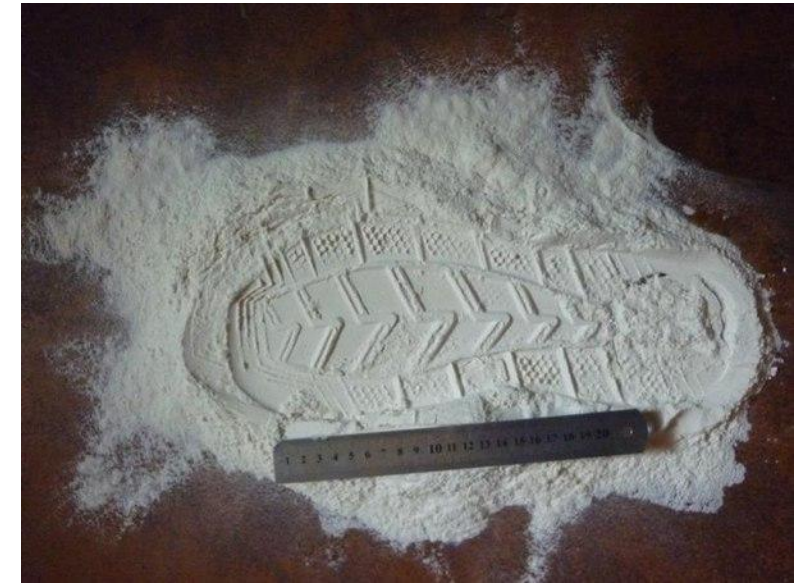


ВИДЫ ТРАСОЛОГИЧЕСКОЙ ЭКСПЕРТИЗЫ

▪ 2. Экспертиза следов ног и обуви

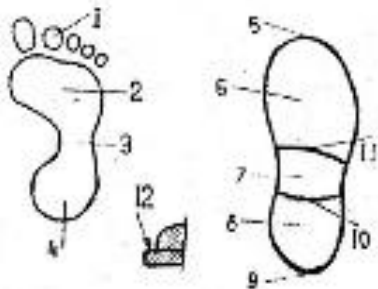


Объектами данной экспертизы являются различные предметы вещной обстановки со следами босых ног, ног в чулках (носках) и со следами обуви. Они могут быть обнаруженными на предметах или перекопированные на дактилоскопическую плёнку, а так же слепки объёмных следов ног или масштабные фотоснимки следов.



ВИДЫ ТРАСОЛОГИЧЕСКОЙ ЭКСПЕРТИЗЫ

- Задачами экспертизы следов ног и обуви являются



идентификационные задачи (установление факта оставления следов определенным человеком или изъятой у него обуви, установление групповой принадлежности следов)

диагностические задачи.

- а) определение вида и размера обуви, оставившей следы;
- б) вида и особенностей чулок или носков, отобразившихся в следе;
- в) размеров и особенностей босой ноги, оставившей след;
- г) физических свойств лица, оставившего след - пол, возраст, рост, особенностей походки

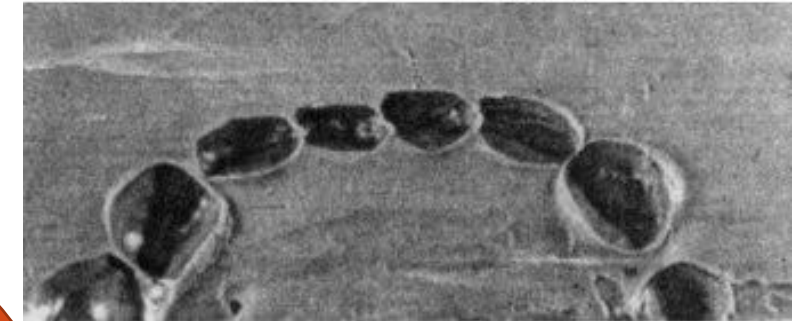


ВИДЫ ТРАСОЛОГИЧЕСКОЙ ЭКСПЕРТИЗЫ

▪ 3. Экспертиза следов зубов

Объектами экспертизы следов зубов являются различные предметы вещной обстановки со следами зубов (пищевые продукты, окурки табачных изделий, пломбы, бутылочные колпачки и т. д.) Следы зубов на теле человека либо на трупе являются объектами медико-криминалистической экспертизы.

Задачами экспертизы следов зубов является установление лица, оставившего следы, а также установление условий и механизма образования следов



ВИДЫ РАСОЛОГИЧЕСКОЙ ЭКСПЕРТИЗЫ

▪ 4. Экспертиза следов орудий и инструментов (механоскопическая экспертиза)

Объектами экспертизы следов орудий и инструментов являются различные предметы вещной обстановки со следами действия таких орудий (различные преграды со следами взлома, предметы одежды с повреждениями, орудия и инструменты, изъятые у подозреваемых и т. д.).



Задачами экспертизы следов орудий и инструментов является установление фактических обстоятельств, связанных с отождествлением орудий и инструментов (идентификационные задачи) и определением механизма и условий следового взаимодействия (диагностические задачи).



ВИДЫ ТРАСОЛОГИЧЕСКОЙ ЭКСПЕРТИЗЫ

- **5. Транспортно-трассологическая экспертиза**

Объектами транспортно-трассологической экспертизы являются различные предметы вещной обстановки дорожно-транспортного происшествия (транспортные средства и их детали, следы контактного взаимодействия транспортных средств с другими транспортными средствами или иными объектами, следы колес (гусениц) транспортных средств, предметы одежды пострадавших, фотоснимки картины дорожно-транспортного происшествия, материалы уголовного дела).



ВИДЫ ТРАСОЛОГИЧЕСКОЙ ЭКСПЕРТИЗЫ

Задачами транспортно-трассологической экспертизы являются:

- 1) установление обстоятельств дела, связанных с идентификацией транспортного средства, участвующего в дорожно-транспортном происшествии (идентификационные задачи);
- 2) определение механизма происшествия в целом или отдельных его фаз на основе изучения следов транспортных средств, следов на транспортных средствах, на отделившихся частях и деталях транспортных средств (диагностические задачи).



ВИДЫ ТРАСОЛОГИЧЕСКОЙ ЭКСПЕРТИЗЫ

- **6. Экспертиза следов животных**

Объектами экспертизы являются следы ног (лап, подков) животных, следы зубов животных, следы таврения (клеймения) животных.



ВИДЫ ТРАСОЛОГИЧЕСКОЙ ЭКСПЕРТИЗЫ

- **7. Экспертиза микрообъектов**
- *Микрообъектами* в криминалистике называются незначительные по размерам части предметов и различных веществ органического и неорганического происхождения (крупинки минералов, почвы, металлов, стекла, красок, пищевых продуктов, текстильные волокна, семена, пыльца растений и многое другое), обнаруженные на месте происшествия и имеющие значение для расследования данного уголовного дела



ВИДЫ ТРАСОЛОГИЧЕСКОЙ ЭКСПЕРТИЗЫ

- Основными задачами экспертизы следов наложения являются:

установление
наличия
микрочастиц
на
определённом
предмете

определени
е их
природы и
локализации

решение
вопроса о
факте
контактного
взаимодействия
каких-либо
объектов

определение
групповой
принадлежности
сравниваемых
микрочастиц
(например,
обнаруженных на теле
или одежде
подозреваемого и
изъятых с тела или
одежды потерпевшего)



СПИСОК ИСПОЛЬЗОВАННЫХ ИСТОЧНИКОВ

- 1. <http://www.kriminalist.ru/tras2.shtml>
- 2. <http://www.szexpertiza.ru/trasologicheskaya-expertiza.html>



СПАСИБО ЗА ВНИМАНИЕ!!!

