



**ТЮМЕНСКИЙ
САПРОПЕЛЬ**



**САПРОПЕЛЬ
НАТУРАЛЬНЫЙ**

Что такое сапропель?

Сапропель – это вещество биологического происхождения, образующееся на дне пресноводных водоемов, имеющих возраст не менее 7 000 лет, в результате естественных процессов бактериального разложения продуктов животного и растительного происхождения, происходящих при малом доступе кислорода. Сапропель отлично подходит для улучшения роста самых разнообразных культур.



Уникальность свойств сапропеля обусловлена его экологической чистотой и богатым органо-минеральным составом.



Разновидность сапропеля

Сапропель в каждом озере разный. Его тип зависит от глубины залегания, удаленности берега и характера окружения озера.

По содержанию органических веществ сапропелевые отложения разделяют на четыре типа в зависимости от зольности



Сапропель отлично подходит для улучшения роста самых разнообразных культур



В настоящее время, компания развивается и занимается производством уникальных продуктов на основе сапропеля для сельского хозяйства.

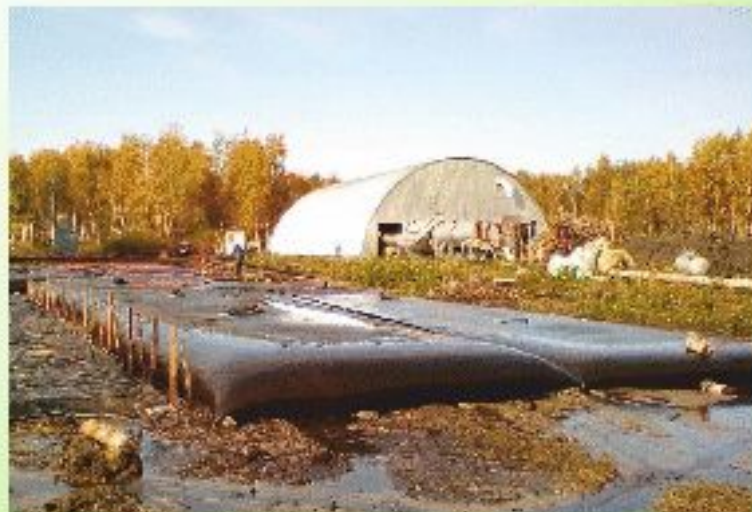




ТЮМЕНСКИЙ
САПРОПЕЛЬ

Месторождение

Тюменская область,
г. Ялуторовск,
Ялуторовский район,
6 км дороги Ялуторовск -
с. Старый Кавдык,
производственная база
«Непряк»



Сапропелевое удобрение

Сапропель натуральный – это почвообразующее удобрение, предназначенное для:

всех видов культур:

- Зерновых
- Масленичных
- Овощных
- Плодово-ягодных
- Декоративных



всех типов почв:

- Сероземные
- Черноземные
- Глинистые
- Суглинистые
- Песчаные
- Супесчаные

Высокая эффективность сапропелевых удобрений обусловлена самим происхождением, т.к. именно пропорциональное сочетание всех полезных веществ позволяет увеличить содержание в почве гумуса, азота и микроэлементов



Состав сапропеля

Сапропель натуральный – это почвообразующее удобрение, предназначенное для:



В сапропеле, кроме органических веществ, содержится комплекс, необходимый для полноценного питания растений

макроэлементы



микроэлементы



ВИТАМИНЫ



Стимуляторы роста:

Клетчатка

Протеины

аминокислоты



Характеристики сапропеля компании Тюменская Органика


Химический состав

Влажность	37,6
pH солевой	7,9
Зола	35
Органическое вещество	53,3
Азот общий	1,8
Фосфор общий	0,25
Калий общий	0,27
Оксид кальция	18,2
Оксид железа	1,3
Сера	1
Медь	4,41
Цинк	15,75
Кадмий	0,05
Марганец	3,93
Никель	9,87


Кобальт	3,84
Лизин	0,17
Глицин	0,09
Витамин А	0,18
Витамин В2	0,02
Витамин Е	0,05
Аспаргиновая кислота	0,5
Глутаминовая кислота	0,5
Аланин	0,22
Валин	0,4
Гистидин	0,26
Пролин	0,17
Серин	0,24
Тирозин	0,25
Треонин	0,5
Цистин	0,1
Фенилаланин	0,25

Свойства сапропеля


ПОЧВА




Благодаря полезной микрофлоре способствует увеличению в почве гумуса, активирует почвенные процессы



Улучшает механическую структуру почвы, влагопоглотельную и влагоудерживающую способность



Обладает антибактериальными свойствами: очищает почву от болезнетворных бактерий, грибков и вредных микроорганизмов



Поддерживает в течении длительного времени (до 8 лет) плодородие почвы и ее биологическую активность



Преимущества удобрения:

Экологичный – полностью натуральный продукт, снижает количество солей тяжелых металлов, нитратов и нитритов

Свойства удобрения для растений:

Увеличение урожайности

Ускорение роста и развития растений

Активное питание растений

Продление цветения декоративных культур

Свойства удобрения для почвы:

Увеличение содержание гумуса

Разрыхление тяжелой почвы

Формирование плодородного слоя почвы

Долгосрочность действия

поддерживает плодородие и биологическую активность почвы в течении 5-8 лет



Растениеводство



Озеленение



Овощеводство и садоводство



Увеличение роста



Увеличение рыхлости почвы



Увеличение времени цветения



Сапропель восстанавливает здоровье и плодородие бедных почв



Благодаря полезной микрофлоре сапропель разрыхляет глину и суглинок, активирует почвенные процессы делает минеральные вещества в почве более доступными для растений, раскрывая при этом потенциал почв.

В отличие от других удобрений, сапропель не вымывается из песка и супеси, и наоборот: благодаря своей влагоемкости он вступит с ними в союз и формирует почву.

Не требует добавления торфа, минеральных и других органических удобрений.



Свойства сапропеля



Развивает и укрепляет корневую систему

Увеличивает приживаемость саженцев

Повышает иммунитет растений

Стимулирует быстрый рост и развитие растений

Обеспечивает сбалансированное питание растений всеми полезными элементами



Применение сапропеля

ЭТАП	Рассада	Посадка	Подкормка	Перекопка	Хранение
месяц	Февраль-апрель	Май	Июнь-август	Сентябрь-октябрь	Ноябрь-февраль
Инструкция	Для выращивания рассады сделайте грунт из сапропеля и земли 1:3	<p>При посадке в открытый грунт цветочной рассады томатов, огурцов, перцев, картофеля и т.д.. Вносить 1 стакан в каждую лунку</p> <p>При посеве цветов, газона или мелкосемянных культур – перекопать сапропель с почвой на глубину 10 см. 3 л на 1 м. кв.</p>	Для подкормки любых видов растений присыпать сапропелем вокруг растения около 1-2 см, немного прорыхлить почву	После уборки урожая, перекопать сапропель с почвой из расчета 2-3 л. на 1 кв. м.	Для хранения овощей и корнеплодов присыпать их сапропелем с песком на пропорции 1:5



Преимущества сапропеля

Дачные и садовые участки

Вы получаете здоровую и плодородную почву, которая будет приносить в 2 раза больше экологически чистого продукта



Питомники

Получение дополнительного дохода за счет уменьшения выпада растений и за счет ускорения их роста

Производители с/х продукции

Получение экономической выгоды за счет повышения качества продукции, прироста урожайности и пролонгированным действием сапропеля



Ландшафтный дизайн

Не вкладывая дополнительных средств, а закупая лишь сапрпель, Вы получаете новую услугу по экологическому земледелию



Сравнительные характеристики органических удобрений различного происхождения

	Сапропель Натуральный	Ип	Торф	Компостное удобрение животного происхождения
Содержание органических компонентов	50-57%	15%	30%	80-95%
Антисептические свойства	✓	✓	✗	✗
Срок действия	3-8 лет	3-4 года	2-3 года	2-3 года
Увеличение урожайности культур	27-50%	15-36%	10-16%	8-17%
Отсутствие тяжелых металлов	✓	✗	✗	✗
Отсутствие засорения семенами сорных растений	✓	✓	✗	✗
Отсутствие необходимости дополнительного обогащения	✓	✗	✗	✗

Сапропель – это ресурс будущего

Сапропель – это единственный природный ресурс с таким широким спектром действия, который восстанавливает почвенное плодородие и позволяет выращивать экологически чистые, вкусные и полезные продукты

Здоровая почва



Здоровый урожай



Здоровая нация



ГК Тюменский Сапропель

Ассортимент



Наименование товара	Объем тары	Материал тары
Сапропель натуральный рассыпной	2,5л	полиэтилен
Сапропель натуральный рассыпной	5л	полиэтилен
Сапропель натуральный рассыпной	25л	полипропилен
Сапропель натуральный рассыпной	50л	полипропилен
Сапропель натуральный гранулированный фракция 2-12	2,5л	полиэтилен
Сапропель натуральный гранулированный фракция 2-12	5л	полиэтилен
Сапропель натуральный гранулированный фракция 2-12	25л	полипропилен
Сапропель натуральный гранулированный фракция 2-12	50л	полипропилен
Деготь сапропелевый	100мл	ПЭТ

Продукция на основе сапропеля

Биогрунт на основе сапропеля

ООО «Тюменская Органика» предлагает к реализации грунты с добавлением сапропеля. Технологи компании совместно с Государственным аграрным университетом Северного Зауралья разработали уникальные рецептуры для грунтов:

1. Биогрунт «Дар Земли» для декоративно-цветущих и лиственных растений
2. Активный биогрунт «Дар Земли» для рассады плодово-овощных и бахчевых культур
3. Универсальный биогрунт «Дар Земли» для всех видов комнатных и садово-огородных растений
4. Торфо-сапропелевый почвообразователь для озеленения ландшафтно-декоративного садоводства.



Продукция на основе сапропеля

Кормовой сапропель

Сапропель содержит протеин, жир, клетчатку, макроэлементы (кальций, фосфор, магний и др.), микроэлементы (железо, медь, цинк, марганец, кобальт, йод) и другие биологически активные вещества (витамины, гормоноподобные и дубильные вещества), нетоксичен, безвреден.



«Сапропель кормовой»



снижает затраты кормов на единицу продукции за счет замены части компонентов комбикорма на СКД;



улучшает использование питательных веществ из корма;



обеспечивает снижение заболеваемости и увеличение сохранности поголовья;



улучшает репродуктивные функции животных за счет содержания витамина Е (до 10 мкг/грамм);



способствует увеличению яйценоскости и повышает качество яиц за счет содержания каротиноидов в птицеводстве.

СИСТЕМА СЕРТИФИКАЦИИ ГОСТ Р
ФЕДЕРАЛЬНОЕ АГЕНТСТВО ПО ТЕХНИЧЕСКОМУ РЕГУЛИРОВАНИЮ И МЕТРОЛОГИИ



СЕРТИФИКАТ СООТВЕТСТВИЯ

№ РОСС RU.1IC13.1100298

Срок действия с 25.08.2017 по 24.08.2020

№ 1846378

ОРГАН ПО СЕРТИФИКАЦИИ рег. № РОСС RU.0001.11IC13.
ПРОДУКЦИИ ГОСУДАРСТВЕННОГО АВТОНОМНОГО УЧРЕЖДЕНИЯ ТЮМЕНСКОЙ ОБЛАСТИ
"ТЮМЕНСКАЯ ОБЛАСТНАЯ ВЕТЕРИНАРНАЯ ЛАБОРАТОРИЯ".
625017, Россия, Тюменская область, г. Тюмень, ул. Механизаторов д.5, тел. (3452) 64-75-91, факс
(3452) 43-03-93, E-mail tyumovl@mail.ru

ПРОДУКЦИЯ Сапропель кормовой.
ТУ 9296-001-90895153-2014 Сапропель кормовой. Технические условия
Код ОК ИД 2: 10.91.10.290.
Серийный выпуск.

код ОК 005 (ОКП):

СООТВЕТСТВУЕТ ТРЕБОВАНИЯМ НОРМАТИВНЫХ ДОКУМЕНТОВ
ТУ 9296-001-90895153-2014 п.1.3

код ТН ВЭД России:

ИЗГОТОВИТЕЛЬ

Общество с ограниченной ответственностью «Тюменская органика». ИНН: 7203425308.
Адрес: РОССИЯ, Тюменская область, Ялуторовский район 300 м. на запад от озера Непряг.

СЕРТИФИКАТ ВЫДАН Обществу с ограниченной ответственностью «Тюменская органика».
Адрес: Россия Тюменская область, г. Тюмень, ул. 50 лет Октября, д.36, корп.1 офис 318, 625027.
Телефон 88002227204, факс 88002227204.

НА ОСНОВАНИИ протокол испытаний №3396/2 от 25.08.17 РОСС RU.0001.2.111462,
Испытательная лаборатория Государственного автономного учреждения Тюменской области
"Тюменская областная ветеринарная лаборатория", от 29.10.2015
протокол испытаний №1024 от 23.08.17 RA.RU.2111437 Испытательная лаборатория ФГБУ ГСАС
"Тюменская" от 29.07.15

ДОПОЛНИТЕЛЬНАЯ ИНФОРМАЦИЯ

Место нанесения знака соответствия: на сопроводительной технической документации.



Руководитель органа

Е.О. Турлова
подпись

Е.О. Турлова
инициалы, фамилия

Эксперт

А.В. Шестиков
подпись

А.В. Шестиков
инициалы, фамилия

Сертификат не применяется при обязательной сертификации

СИСТЕМА СЕРТИФИКАЦИИ ГОСТ Р
ФЕДЕРАЛЬНОЕ АГЕНТСТВО ПО ТЕХНИЧЕСКОМУ РЕГУЛИРОВАНИЮ И МЕТРОЛОГИИ



СЕРТИФИКАТ СООТВЕТСТВИЯ

№ РОСС RU.11П11.Н00082

Срок действия с 28.08.2017 по 27.08.2019

№ 0047287

ОРГАН ПО СЕРТИФИКАЦИИ Рег. № РОСС RU.0001.11 ПН 11

Пищевых продуктов и продовольственного сырья,
почв земельных участков и грунтов ФГБУ государственной
станции агрохимической службы «Тюменская»
625041, г. Тюмень, ул. Роцинское шоссе 2, корп.10, тел/факс: (3452) 62-56-72

ПРОДУКЦИЯ

Удобрение органическое. Сапропель.
ГОСТ Р 54000-2010
серийный выпуск

код ОК

034-2014
(КПЕС 2008)
20.15.80

СООТВЕТСТВУЕТ ТРЕБОВАНИЯМ НОРМАТИВНЫХ ДОКУМЕНТОВ

ГОСТ Р 54000-2010 п.4.2. таблица 1 в части «1-ый класс
пригодности», п.5.2. таблица 2 позиции 1,2,3,4,5,6,7,9,10,13,14
в части «сапропель орнано-известковистый»

код ТН ВЭД

ИЗГОТОВИТЕЛЬ

ООО «Тюменская органика»

РОССИЯ, 625027, г. Тюмень, ул. 50 лет Октября, д.36, корпус1, офис 304
ИНН 7203425308, тел. (3452)61-21-63, e-mail: tmn-org@mail.ru

СЕРТИФИКАТ ВЫДАН **ООО «Тюменская органика»**

Зарегистрировано: № 1177232021713 от 25.07.2017, ИНН 7203425308

РОССИЯ, 625027, г. Тюмень, ул. 50 лет Октября, д.36, корпус1, офис 304,
тел. (3452)61-21-63, e-mail: tmn-org@mail.ru

НА ОСНОВАНИИ

Протокол испытаний № 5076 от 16.08.2017 ИЛ Акционерного общества «Региональный Аналитический Центр»
рег. № RA.RU.517791 от 31.03.2015, 625007, г. Тюмень, 1 км Ялуторовского тракта, д.9а. Протокол №1029
от 25.08.2017 ИЛ ФГБУ ГСАС «Тюменская» рег. № RA.RU.2111437 от 29.07.2015, 625041, г. Тюмень, ул.Роцинское
шоссе 2, корпус 10. Протокол лабораторных исследований № 02.44017 от 18.08.2017 ИЛЦ ФБУЗ «Центр гигиены и
эпидемиологии в Тюменской области» рег. № РОСС RU.0001.510119 от 12.05.2015,625000, г. Тюмень,
ул. Холодильная, д.57

ДОПОЛНИТЕЛЬНАЯ ИНФОРМАЦИЯ

Схема сертификации № 3
Инспекционный контроль за сертифицированной продукцией осуществляется
один раз в год по плану Органа по сертификации



Руководитель органа

Л.М. Викулова
подпись

Л.М. Викулова
инициалы, фамилия

Эксперт

А.В. Кудашева
подпись

А.В. Кудашева
инициалы, фамилия

Сертификат не применяется при обязательной сертификации



ТЮМЕНСКИЙ САПРОПЕЛЬ



8-800-222-72-04

tmn-org@mail.ru

ул. 50 лет Октября, 36/1 оф. 318

тюмень-органика.рф