

**Оңтүстік Қазақстан мемлекеттік фармацевтика академиясы
Морфологиялық және физиологиялық пәндер, дене шынықтыру
валеологиясымен кафедрасы**

Презентация

***Тақырыбы: Жұп сүйектердің қаңқаның оң немесе сол
жағына тиесілі екендігін анықтау.***

Орындаған: Абдихани Д.С.

Тобы: 110А ЖМ

Қабылдаған: Мурзанова Д.А.

Шымкент 2017

Жоспар

1. **Кіріспе**
2. **Негізгі бөлім**
 - ▶ **Бас сүйектері**
 - ▶ **Қол сүйектері**
 - ▶ **Қабырға сүйектері**
 - ▶ **Аяқ сүйектері**
3. **Қорытынды**
4. **Пайдаланылған әдебиеттер**

Кіріспе

Сүйектер туралы ілім – Остеология. Қаңқа механикалық маңызы бар, мезенхимадан дамытын тығыз түзілістердің жиынтығы болып табылады. Олар өзара дәнекер, шеміршек немесе сүйек тканьдерінің көмегімен байланысқан жеке сүйектерден тұрады, солармен бірге қимыл аппаратының пассивті бөлімін құрайды. Сүйек - тірі организмнің мүшесі ретінде бірнеше тканьдерден тұрады, олардың ең бастысы сүйек ткані.

Жұп сүйектерге – бассүйектің самай, бет, төбе, таңдай, көзжасы сүйектері. Сонымен қоса бұғана, жауырын, тоқпан жілік, кәрі жілік, кәрі жілік шыбығы, қолбасы сүйектері, жамбас, ортан жілік, асықты жілік, асықты жілік шыбығы, аяқбасы сүйегі және қабырғалар жатады. Денедегі әр сүйектің қызметі, түрі, дамуы әрқалай болады. Жұп сүйектер симметриялы дамиды.



Бас сүйектері:

- Самай сүйек (*os temporale*)
- Жоғарғы жақ сүйек (*os maxille*)
- Таңдай сүйек (*os palatinum*)
- Бет сүйегі (*os zygomaticum*)
- Төменгі мұрын қалқаны (*concha nasalis inferior*)
- Төбе сүйегі (*os parietale*)
- Көз жасы сүйегі (*os lacrimale*)

Самай сүйегі қабыршағының сыртқы беті тегіс, самай шұқыршағын түзуге қатысады да, сондықтан *facies temporalis* деп аталады. Одан бет сүйегімен қосылуға алға қарай кететін бет өсіндісі *processus zygomaticus* шығады.

Төбе сүйегі - төрт бұрышты жұп сүйек. Оның төмпегі, маңдай, қабыршақты, шүйде, сагиттальды шеттері, шүйде бұрыштары, сигма тәрізді қойнауудың сайы болады.

Жоғарғы жақ сүйегінің үстіңгі беті көз шарасының төменгі жағын, мұрын беті мұрын қуысының бүйір қабырғасын құрайды.

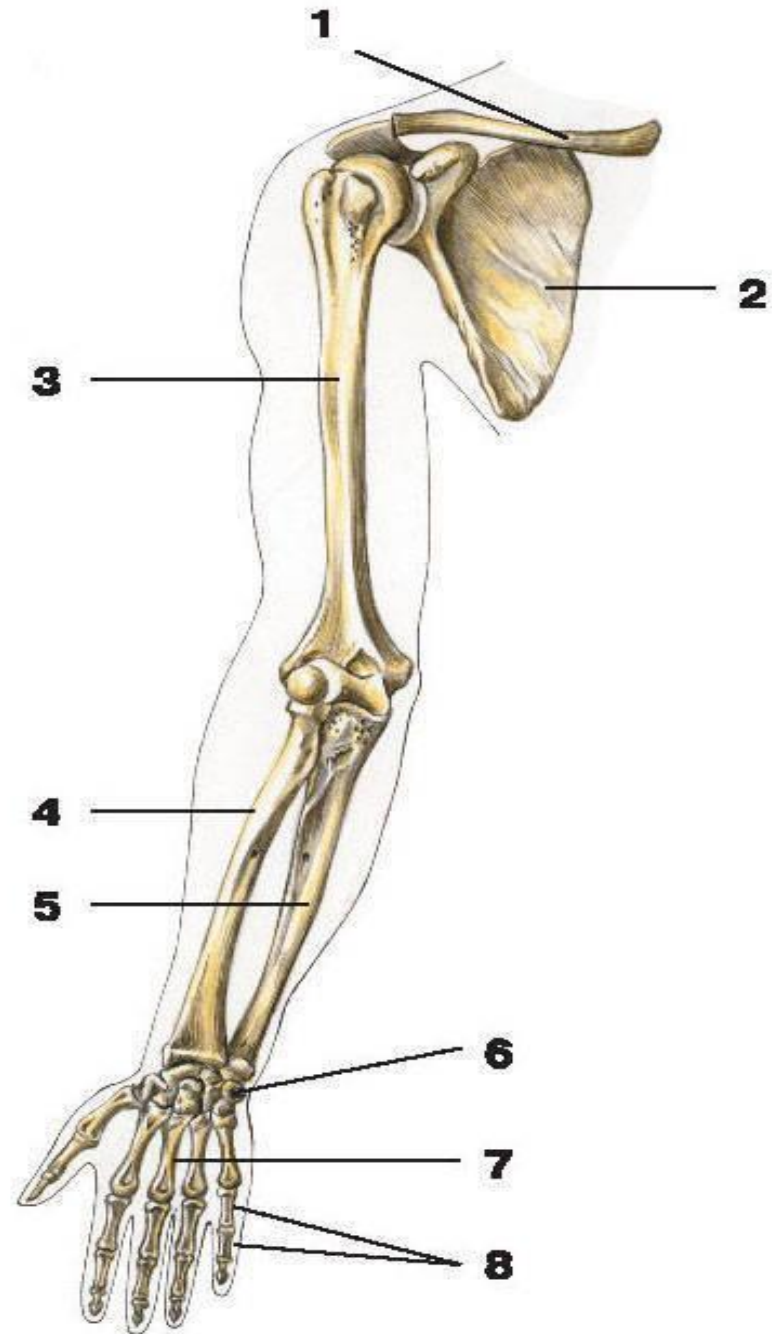
Таңдай сүйек қатты таңдайдың түбін құрайтын жұп сүйек. Оның горизонтальды және вертикальды тақташалары, көз, сына, пирамида өсінділері, торлы, кеуілжірлі айдаршықтары, артқы, мұрын қырлары болады.

Көз жасы сүйегі көз шарасының ішкі бетін түзетін кішкентай жұп сүйек.

Төменгі мұрын кеуілжірінің көз жасы, жоғарғы жақ, торлы өсінділері болады.

Қол сүйектері:

- ▶ Бұғана(*scapula*)
- ▶ Жауырын(*clavicula*)
- ▶ Тоқпан жілік(*humerus*)
- ▶ Кәрі жілік(*radius*)
- ▶ Шынтақ жілік(*ulna*)
- ▶ Қолұшы сүйектері(*ossa manus*)



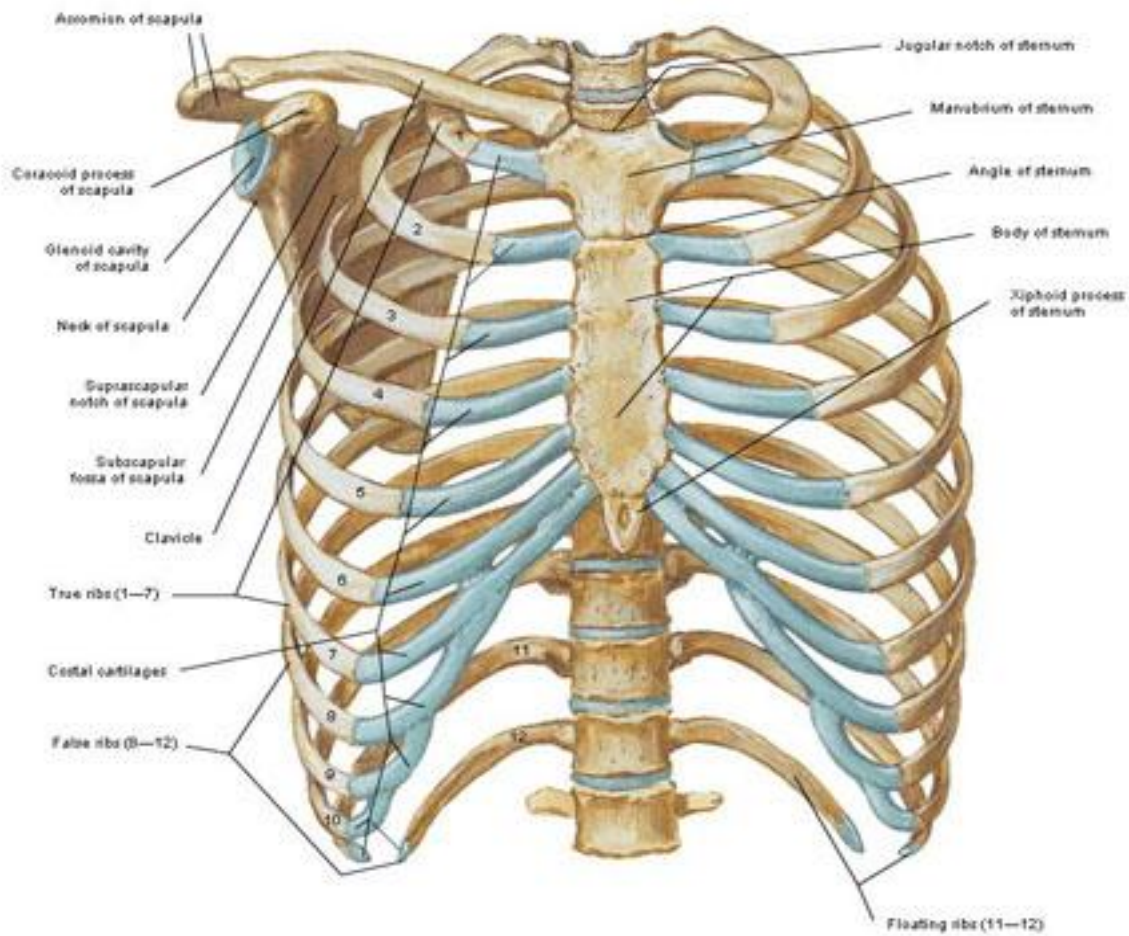
Қолдың қаңқасы атқаратын қызметіне қарай иық белдеуі және қолдың еркін қозғалатын қаңқасы болып екіге бөлінеді.

Иық белдеуіне екі *бұғана* және екі *жауырын* сүйектері жатады.

Қолдың еркін қозғалатын қаңқасы *тоқпан жілік, кәрі жілік және шынтақ* сүйектерінен, *қолбасы сүйектерінен* тұрады. Ал қолбасының сүйектері үш бөлімнен *білезік сүйектері, алақан сүйектері және саусақ сүйектерінен* тұрады.

Қабырға сүйектері

Bony Framework of Thorax
Anterior view

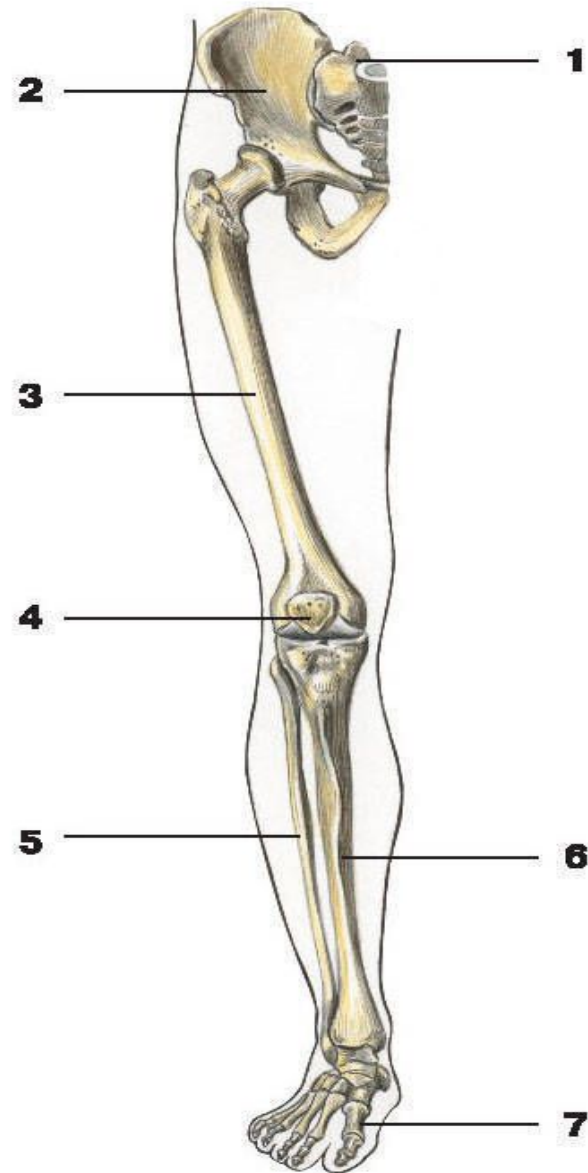


Әр жақта 12 ден қабырға болады. Олардың барлығының артқы ұштары көкірек омырт-қаларының денелерімен қосылады. Жоғарғы 7 қабырға алдыңғы ұштарымен тікелей төстік-пен қосылады. Бұлар нағыз шын қабырғалар. XI және XII қабырғалардың алдыңғы ұштары бос жатады, бұлар толқушы қабырғалар.

Артқы ұшында қырқамен бөлінген буын беті бар қалыңдау қабырға басы болады, сол арқылы қабырға омыртқалардың денелерімен буында-сады.

Аяқ сүйектері:

- ▶ Жамбас сүйегі(*os coxae*)
- ▶ Ортан жілік (*os femoris*)
- ▶ Тізе тобығы (*patella*)
- ▶ Асықты жілік(*tibia*)
- ▶ Шыбық сүйегі(*fibula*)
- ▶ Аяқұшы сүйектері(*ossa pedis*)



Аяқ қаңқасы жамбас белдеуі және аяқтың еркін қозғалатын сүйектері болып екі бөлімнен тұрады. Жамбас белдеуі бір бірімен бітісіп кеткен екі оң және сол жамбас сүйектері мен сегізкөз сүйегінен тұрып, құрайды. Мықын, шонданай және қасаға сүйектерінен құралады.

Аяқтың еркін қозғалатын қаңқасы сан, балтыр және аяқбасы сүйектерінен құралған. Сандағы негізгі сүйек – ортан жілік. Балтыр сүйектері де білек сүйектері тәрізді 2 сүйектен үлкен жіліншік және кіші жіліншік сүйектерінен ал, аяқ басы сүйектері тілерсек, табан және бақай сүйектері бөлімдерінен тұрады.

Қорытынды

Ересек адамның қаңқасына кіретін жекелеген сүйектердің саны 200-ден асады, олардың 36-40 дененің орта сызығы бойымен орналасқан және тақ, қалғандары – жұп сүйектер.

Қаңқадағы сүйек топтары: тұлабой қаңқасы (омыртқалар, қабырғалар, төстік), бас қаңқасы (бассүйек пен бет сүйектері), қол – аяқ сүйектері - иық белдеуі (жауырын, бұғана) және жамбас белдеуі (жамбас астауы) және қол сүйектері (тоқпан жілік, кәрі жілік және қол басы), аяқ сүйектері (ортан жілік, сирақ сүйектері және аяқ басы).

Пайдаланылған әдебиеттер

1. Рақышев А.Р. адам анатомиясы I,II том 2004
2. Рақышев А.Р. Адам анатомиясының атласы, I,II том. Алматы: «Кітап», 2006.
3. Жұмабаев У., Әубәкіров Ә.Б., Досаев Т.М. ж.т.б. Адам анатомиясы, атлас. I,II,III,IV том. Астана: «Фолиант», 2005.
4. Әубәкіров Ә.Б. Жаналиева М.К. «Адам анатомиясы» атлас.- Астана: 2012
5. Нұрмұхамбетова Б.Н. Лимфа жүйесінің функционалдық анатомиясы. Оқу құралы. Алматы, 2007.