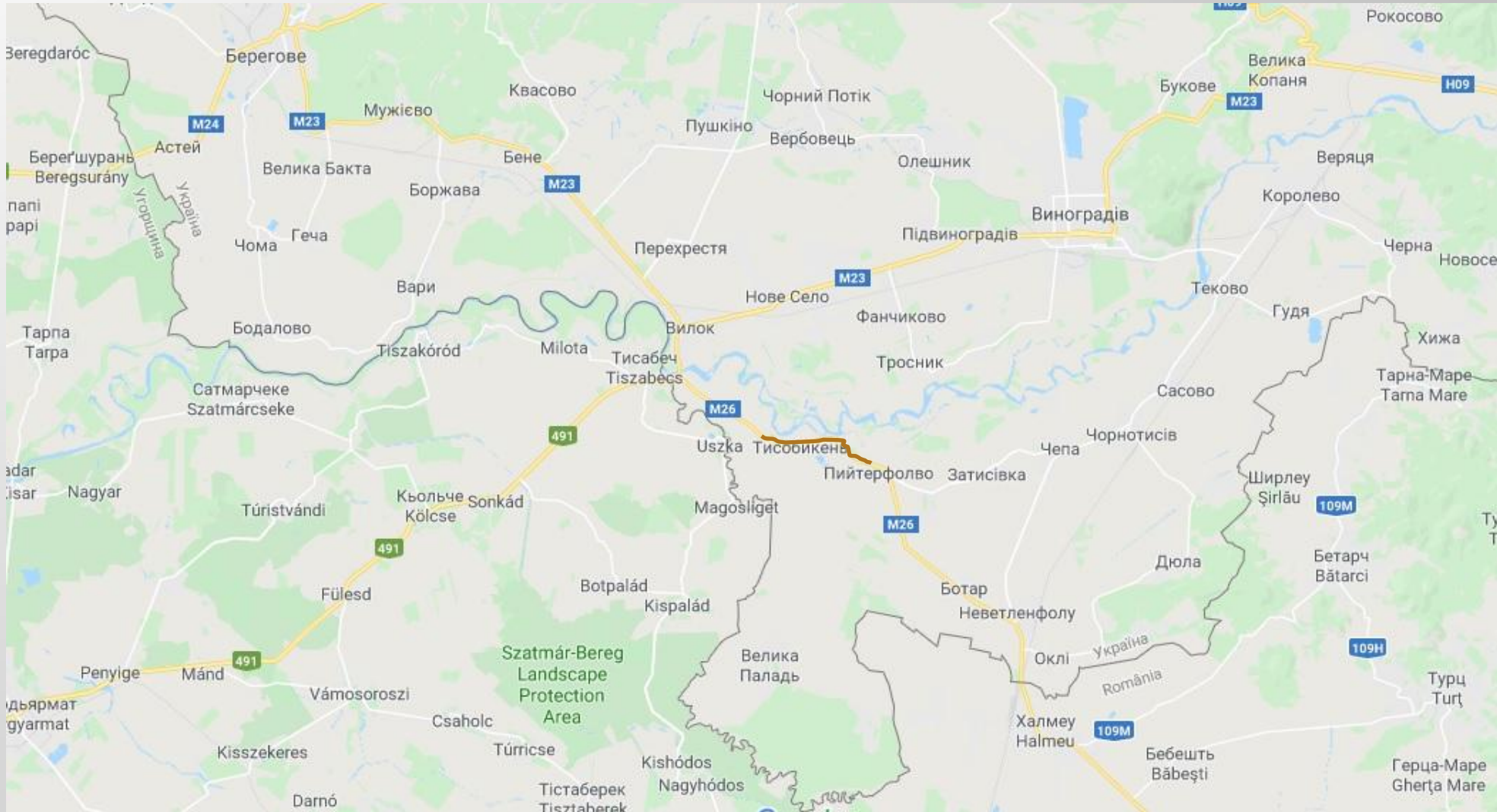


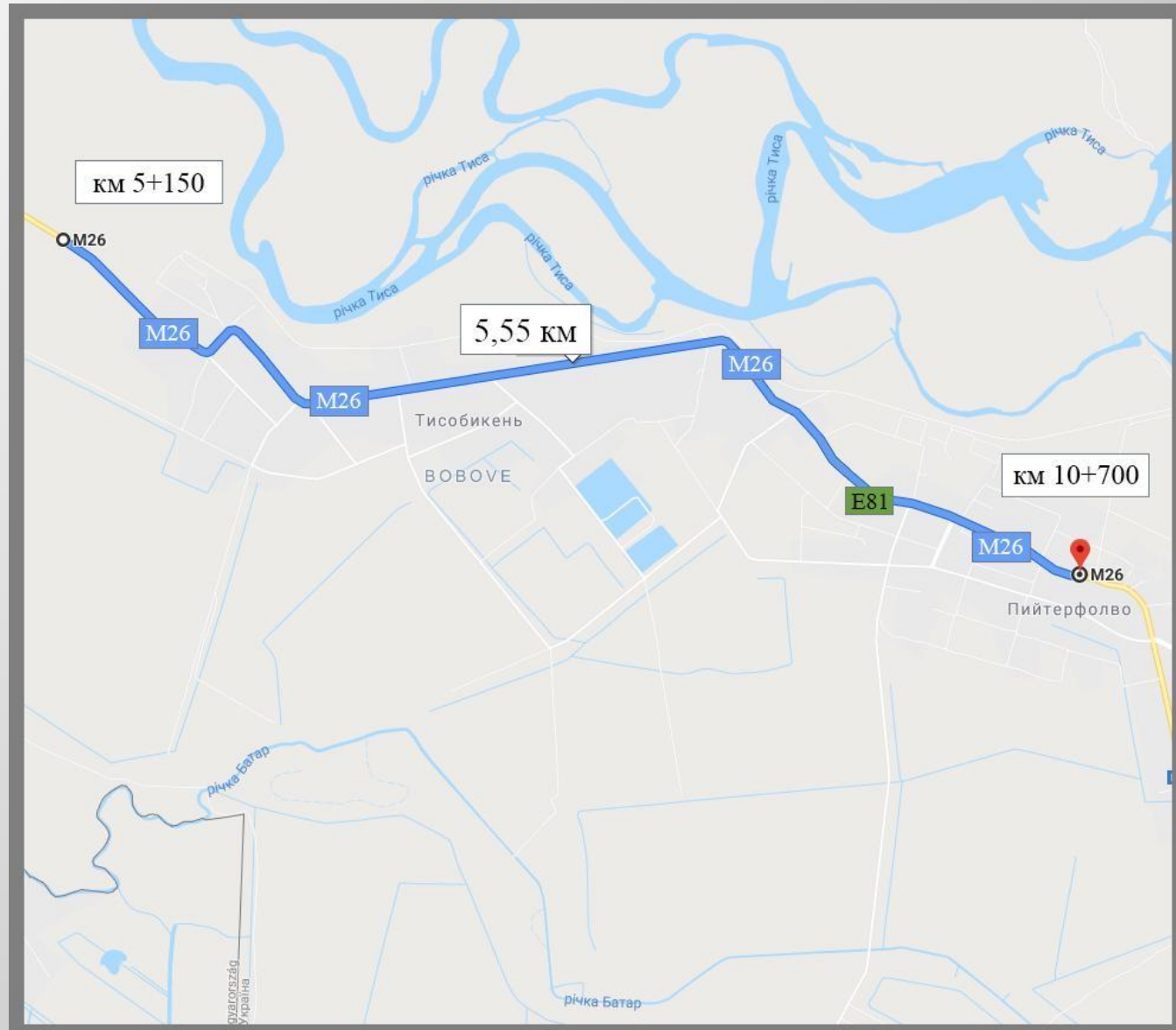
Служба автомобільних доріг у Закарпатській області

Капітальний ремонт автомобільної дороги загального користування державного значення М-26 Виллок – Неветленфолу-контрольно-пропускний пункт “Дяково” на ділянці км 5+150 - км 10+700, Закарпатська область

КАРТА – СХЕМА МІСЦЕЗНАХОДЖЕННЯ ДІЛЯНКИ КАПІТАЛЬНОГО РЕМОНТУ АВТОМОБІЛЬНОЇ ДОРОГИ



Автомобільна дорога державного значення М-26 Вилोक – Неветленфолу –
Контрольно-пропускний пункт «Дяково» на ділянці км 5+150 – км 10+700



ТЕХНІКО-ЕКОНОМІЧНІ ПОКАЗНИКИ

Характеристика будівництва	Одиниця виміру	Кількість
Народно-господарське значення дороги		Автомобільна дорога державного значення
Категорія дороги		III
Довжина:	км	5,550
в т.ч. – по польовим ділянкам	км	0,420
- по населеним пунктам	км	5,13
Ширина земляного полотна		
- по польовим ділянкам	м	9,00 - 15,00
- по населеним пунктам	м	11,0 – 14,50
Ширина проїзної частини		
- по польовим ділянкам	м	8,00
- по населеним пунктам	м	8,00 – 9,40
Тип дорожнього одягу		Капітальний
Вид покриття		Асфальтобетон
Найменші радіуси кривих у плані:		
- по польовим ділянкам	м	450
- по населеним пунктам	м	45

Характеристика будівництва	Одиниця виміру	Кількість
Розрахункова швидкість	км/год	90
Розрахункова швидкість	км/год	60(min 40)
Примикання та зїзди	шт	31
В'їзди во двори	шт	453
Напрявні острівці (ЗЗР*)	шт	-
Автобусні зупинки	шт	12
Автопавільйони	шт	7
Інтенсивність у транспортних одиницях на 2019 рік	Авт/добу	3357
Коефіцієнт приросту інтенсивності руху	%	1,04

Існуючий стан дорожнього покриття



КОНСТРУКЦІЇ ДОРОЖНЬОГО ОДЯГУ

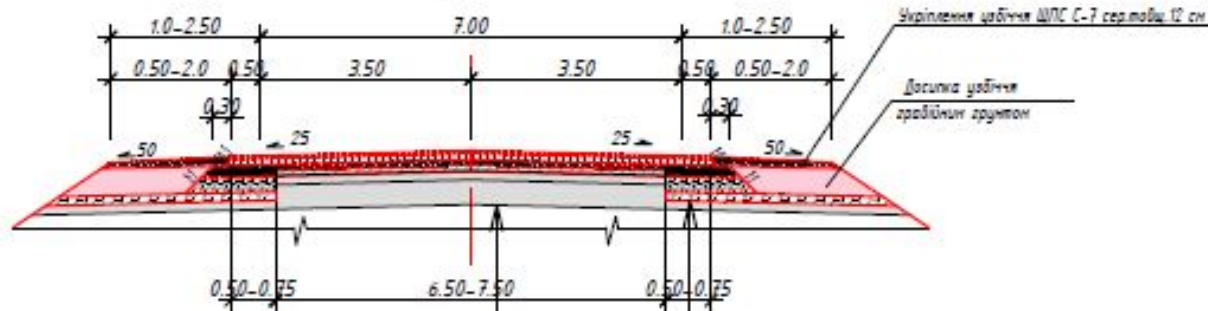
ВАРІАНТ № 1 (РЕКОМЕНДОВАНИЙ ЗАМОВНИКОМ)

Варіант 1 - Посилення

$E_{заг} = 402 \text{ МПа}$
 $E_p = 273 \text{ МПа}$
 $K_M = 1.47$

Вартість 14 92,11 грн/м²

Варіант 1



Варіант 1 - Поширення

$E_{заг} = 416 \text{ МПа}$
 $E_p = 273 \text{ МПа}$
 $K_M = 1.52$

Вартість 2089,23 грн/м²

Існуючий дорожній одяг:

піщано-гравійна суміш - 0.25-0.57
щебінь андезиту з просочуванням - 0.10-0.21
асфальтобетон - 0.05-0.12

Розпушення конструктивних шарів дорожнього одягу на глибину 10 см

Розсіпання та розрівнювання ЩПС С-7 товщ. 10 см по розпушеному дорожньому одягу з плануванням та прикочуванням ЩПС з поливанням водою

Регенерація конструктивних шарів існуючого дорожнього одягу за технологією "холодний ресайклінг" згідно з СОУ 45.2-00018112-06:2011 з додаванням комплексних вяжучих до марки М20 (цемент М400 - 4% , бітумна емульсія ЕКП-60 - 2% , вода - 3%) - 0.20

ЕКШ-50 згідно ДСТУ Б В.2.7-129:2013 - 1.0 л/м²

Асфальтобетон АСГ.нш.кр.щ.А1.НП.І.БНД 60/90 згідно з ДСТУ Б В.2.7-119:2011 - 0.10

ЕКШМ-50 згідно ДСТУ Б В.2.7-129:2013 - 0.4 л/м²

Гарячий щебенево-настиковий асфальтобетон типу ЩМА-15 згідно з ДСТУ Б В.2.7-127:2015 на бітумі БМКП 60/90-65 згідно з ДСТУ Б В.2.7-313:2016 - 0.05

Піщано-гравійна суміш згідно ДСТУ Б В.2.7-30:2013 - 0.15

ЩПС С-5, згідно ДСТУ Б В.2.7-30:2013 - 0.25

ЩПС С-7, згідно ДСТУ Б В.2.7-30:2013 - 0.20

Регенерація верхнього шару основи із щебенево-піщаної суміші С-7 за технологією "холодний ресайклінг" згідно з СОУ 45.2-00018112-06:2011 з додаванням комплексних вяжучих до марки М20 (цемент М400 - 4% , бітумна емульсія ЕКП-60 - 2% , вода - 3%) - 0.20

ЕКШ-50 згідно ДСТУ Б В.2.7-129:2013 - 1.0 л/м²

Асфальтобетон АСГ.нш.кр.щ.А1.НП.І.БНД 60/90 згідно з ДСТУ Б В.2.7-119:2011 - 0.10

ЕКШМ-50 згідно ДСТУ Б В.2.7-129:2013 - 0.4 л/м²

Гарячий щебенево-настиковий асфальтобетон типу ЩМА-15 згідно з ДСТУ Б В.2.7-127:2015 на бітумі БМКП 60/90-65 згідно з ДСТУ Б В.2.7-313:2016 - 0.05

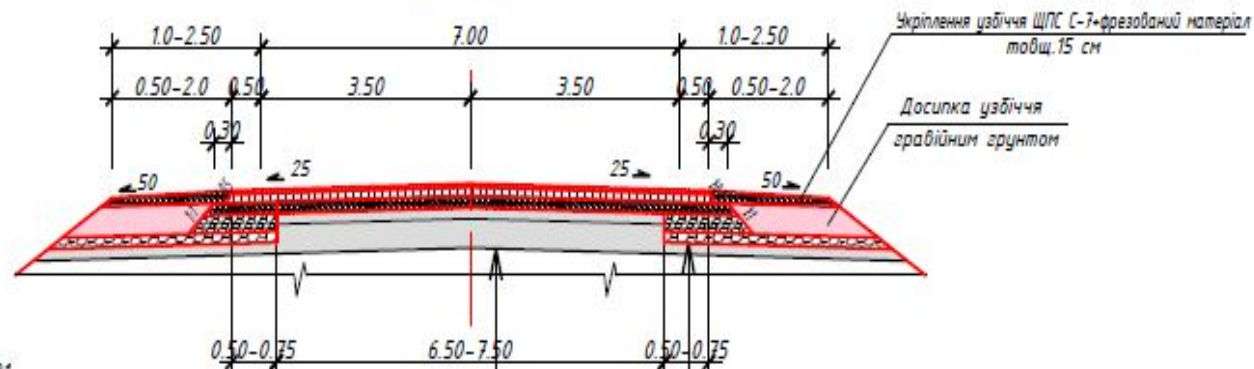
ВАРІАНТ № 2

Варіант 2 - Посилення

$E_p = 273 \text{ МПа}$
 $E_{заг} = 425 \text{ МПа}$
 $K_m = 1.56$

Вартість 1541,81 грн/м²

Варіант 2



Варіант 2 - Поширення

$E_p = 273 \text{ МПа}$
 $E_{заг} = 444 \text{ МПа}$
 $K_m = 1.63$

Вартість 1927,03 грн/м²

Існуючий дорожній одяг:

піщано-гравійна суміш - 0.25-0.57

щебінь андезиту з просочуванням - 0.10-0.21

асфальтобетон - 0.05-0.12

Холодне фрезерування асфальтобетону - 0.10 см

ЩПС-40, оброблена цементом, марка матеріалу М20 згідно з ДСТУ-Н Б В.2.3-39:2016 - 0.17

ЕКШ-50 згідно ДСТУ Б В.2.7-129:2013 - 1.0 л/м²

Асфальтобетон АСГ.НШ.Кр.Щ.А1.НП.І.БНД 60/90 згідно з ДСТУ Б В.2.7-119:2011 - 0.12

ЕКШМ-50 згідно ДСТУ Б В.2.7-129:2013 - 0.4 л/м²

Гарячий щебенево-мастиковий асфальтобетон типу ЩМА-15 згідно з ДСТУ Б В.2.7-127:2015 на бітумі БМКП 60/90-65 згідно з ДСТУ Б В.2.7-313:2016 - 0.05

Піщано-гравійна суміш згідно ДСТУ Б В.2.7-30:2013 - 0.15

ЩПС С-5, згідно ДСТУ Б В.2.7-30:2013 - 0.25

ЩПС-40, оброблена цементом, марка матеріалу М20 згідно з ДСТУ-Н Б В.2.3-39:2016 - 0.17

ЕКШ-50 згідно ДСТУ Б В.2.7-129:2013 - 1.0 л/м²

Асфальтобетон АСГ.НШ.Кр.Щ.А1.НП.І.БНД 60/90 згідно з ДСТУ Б В.2.7-119:2011 - 0.12

ЕКШМ-50 згідно ДСТУ Б В.2.7-129:2013 - 0.4 л/м²

Гарячий щебенево-мастиковий асфальтобетон типу ЩМА-15 згідно з ДСТУ Б В.2.7-127:2015 на бітумі БМКП 60/90-65 згідно з ДСТУ Б В.2.7-313:2016 - 0.05

ВАРІАНТ №3

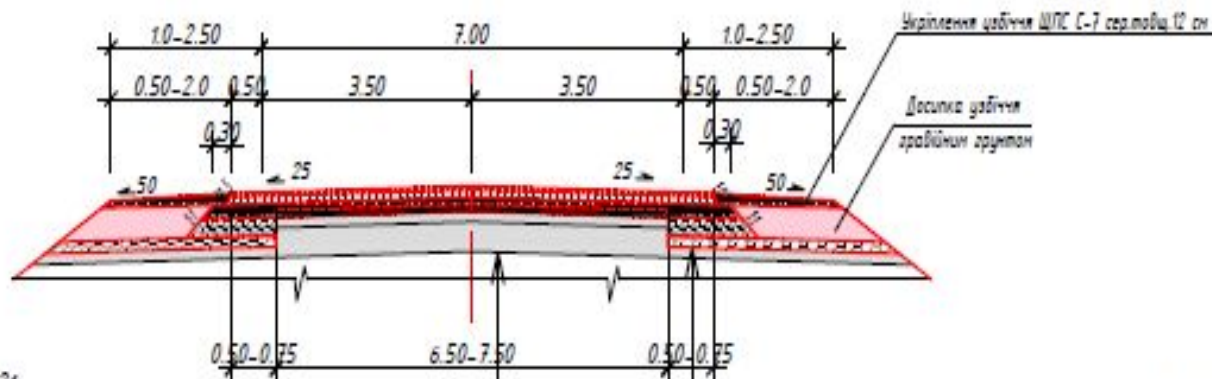
(РЕКОМЕНДОВАНИЙ СЕКЦІЄЮ №5)

Варіант 3 - Посилення

$E_p = 273 \text{ МПа}$
 $E_{заг} = 402 \text{ МПа}$
 $K_M = 1.47$

Вартість 1563,96 грн/м²

Варіант 3



Варіант 3 - Поширення

$E_p = 273 \text{ МПа}$
 $E_{заг} = 416 \text{ МПа}$
 $K_M = 1.52$

Вартість 1957,47 грн/м²

Існуючий дорожній одяг:

піщано-гравійна суміш - 0.25-0.57

щебінь андезиту з просочуванням - 0.10-0.21

асфальтобетон - 0.05-0.12

Холодне фрезерування асфальтобетону - 0.10 см

Органо-мінеральна суміш, виготовлена за технологією холодного ресайклінгу в установці з додаванням оптимальної щебенєво-піщаної суміші, оброблена комплексним в'язучим до марки М20 згідно з СОУ 45.2-00018112-061:2011 - 0.20

(асфальтогранулят-50%, готова ШПС С-7-50%, цемент М400-4%, бітумна емульсія ЕКП-60- 2%, вода-3%)

ЕКШ-50 згідно ДСТУ Б В.2.7-129:2013 - 1.0 л/м²

Асфальтобетон АСГ.НШ.кр.щ.А1.НП.1.БНД 60/90 згідно з ДСТУ Б В.2.7-119:2011 - 0.10

ЕКШМ-50 згідно ДСТУ Б В.2.7-129:2013 - 0.4 л/м²

Гарячий щебенєво-настиковий асфальтобетон типу ЩМА-15 згідно з ДСТУ Б В.2.7-127:2015

на бітумі БМКП 60/90-65 згідно з ДСТУ Б В.2.7-313:2016 - 0.05

Піщано-гравійна суміш згідно ДСТУ Б В.2.7-30:2013 - 0.15

ШПС С-5, згідно ДСТУ Б В.2.7-30:2013 - 0.25

Органо-мінеральна суміш, виготовлена за технологією холодного ресайклінгу в установці з додаванням оптимальної щебенєво-піщаної суміші, оброблена комплексним в'язучим до марки М20 згідно з СОУ 45.2-00018112-061:2011 - 0.20

(асфальтогранулят-50%, готова ШПС С-7-50%, цемент М400-4%, бітумна емульсія ЕКП-60- 2%, вода-3%)

ЕКШ-50 згідно ДСТУ Б В.2.7-129:2013 - 1.0 л/м²

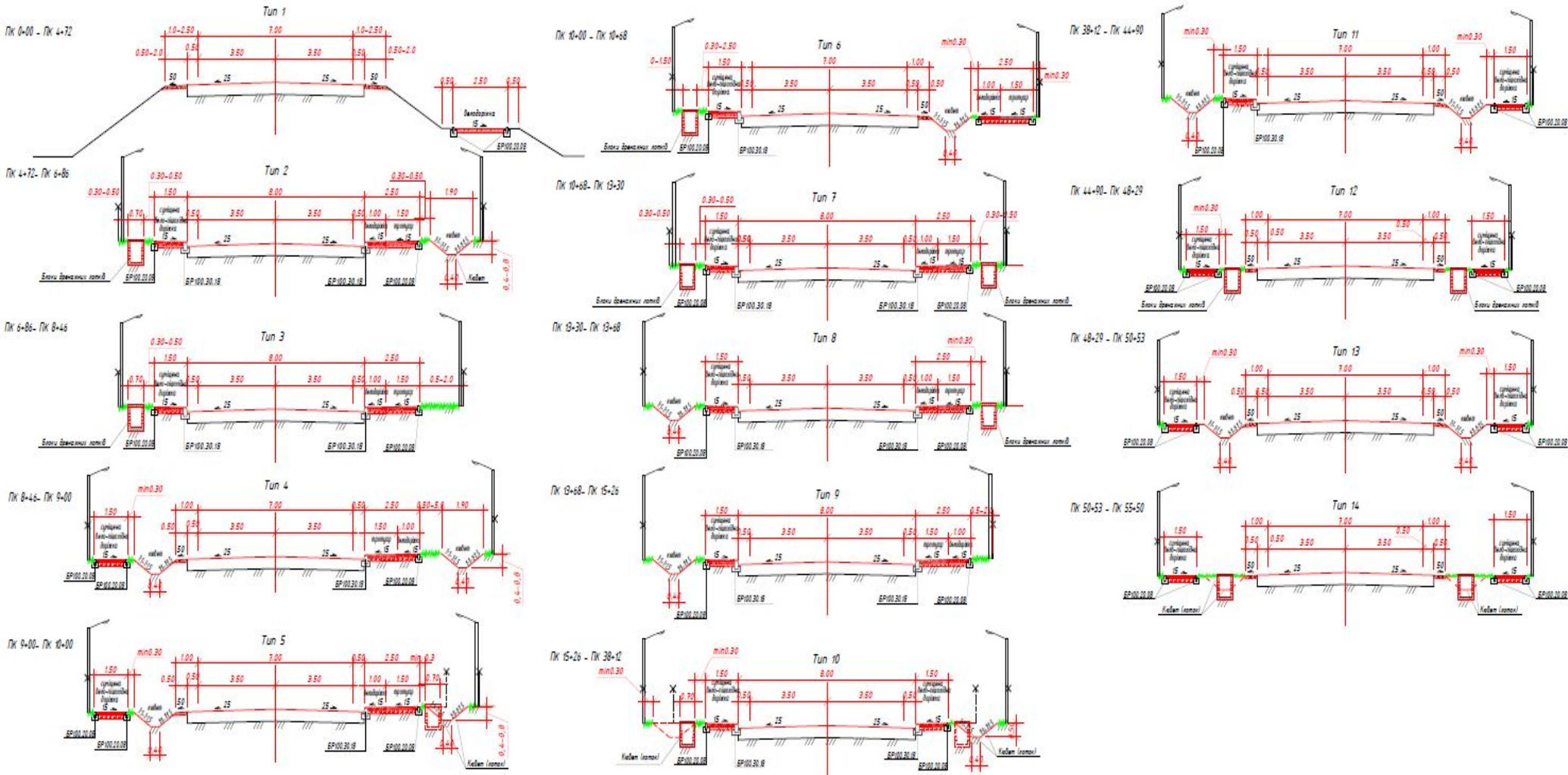
Асфальтобетон АСГ.НШ.кр.щ.А1.НП.1.БНД 60/90 згідно з ДСТУ Б В.2.7-119:2011 - 0.10

ЕКШМ-50 згідно ДСТУ Б В.2.7-129:2013 - 0.4 л/м²

Гарячий щебенєво-настиковий асфальтобетон типу ЩМА-15 згідно з ДСТУ Б В.2.7-127:2015

на бітумі БМКП 60/90-65 згідно з ДСТУ Б В.2.7-313:2016 - 0.05

ПОПЕРЕЧНІ ПРОФІЛІ ЗЕМЛЯНОГО ПОЛОТНА

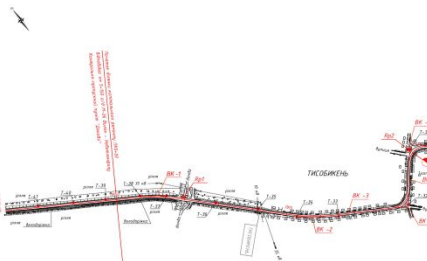
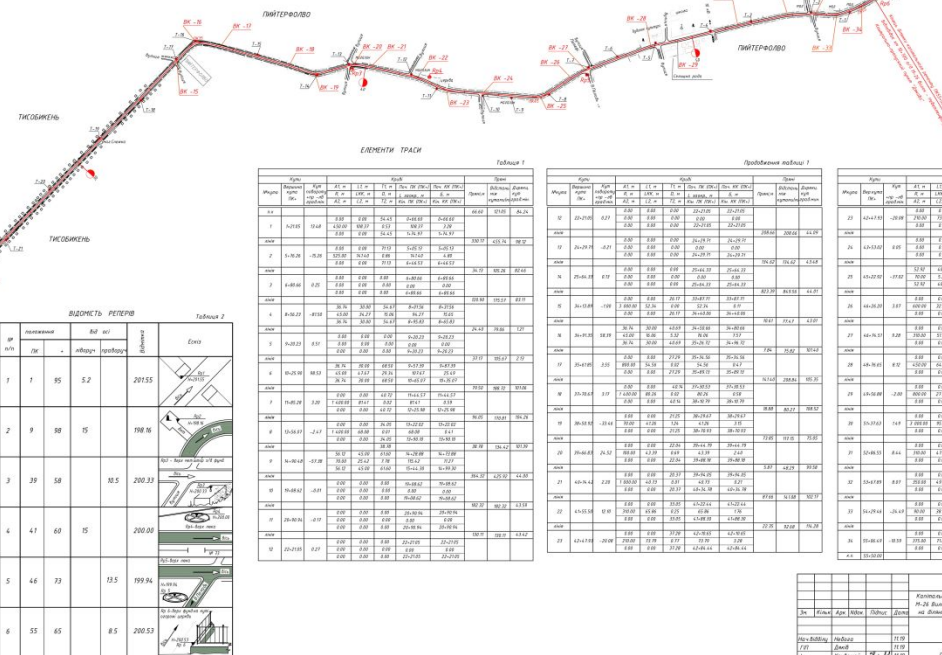
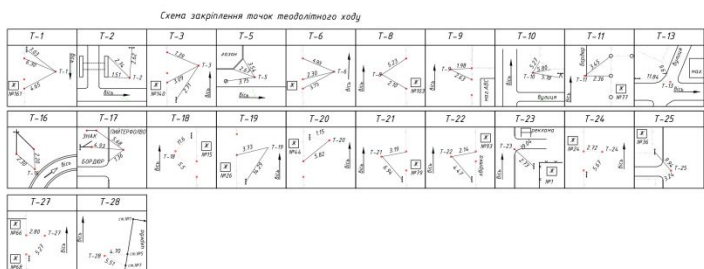


Існуючий стан штучних споруд (водоперепускні труби)





План траси



ВІДНОШІ РЕЗЕРВІ

№	Інвентарний №	Від м. до м.	Категорія	Площа, га	Вартість, грн.	Види	
						Земля	Будівля
1	1	95	5.2	20155		Земля	Будівля
2	9	50	75	780.16		Земля	Будівля
3	39	58	30.5	200.33		Земля	Будівля
4	41	60	15	200.00		Земля	Будівля
5	44	73	73.5	789.94		Земля	Будівля
6	55	65	8.5	200.53		Земля	Будівля

ЕЛЕМЕНТИ ТРАСИ

№	Клас	Вид	Сторона							Вартість, грн.
			К	С	З	П	С	З	П	
1	1-1	1-1	1.00	1.00	1.00	1.00	1.00	1.00	1.00	1.00
2	2-2	2-2	2.00	2.00	2.00	2.00	2.00	2.00	2.00	2.00

Таблиця 1

Таблиця 2

№	Клас	Вид	Сторона							Вартість, грн.
			К	С	З	П	С	З	П	
3	3-3	3-3	3.00	3.00	3.00	3.00	3.00	3.00	3.00	3.00
4	4-4	4-4	4.00	4.00	4.00	4.00	4.00	4.00	4.00	4.00

Таблиця 3

Таблиця 4

№	Клас	Вид	Сторона							Вартість, грн.
			К	С	З	П	С	З	П	
5	5-5	5-5	5.00	5.00	5.00	5.00	5.00	5.00	5.00	5.00
6	6-6	6-6	6.00	6.00	6.00	6.00	6.00	6.00	6.00	6.00

1979-2-1-АДЗ

Розроблено дирекцією «Дніпро-Добування» м. Дніпро

Відомо: []

Генератор: []

Лист № 1100

РД 52

Генератор: []

Лист № 1100

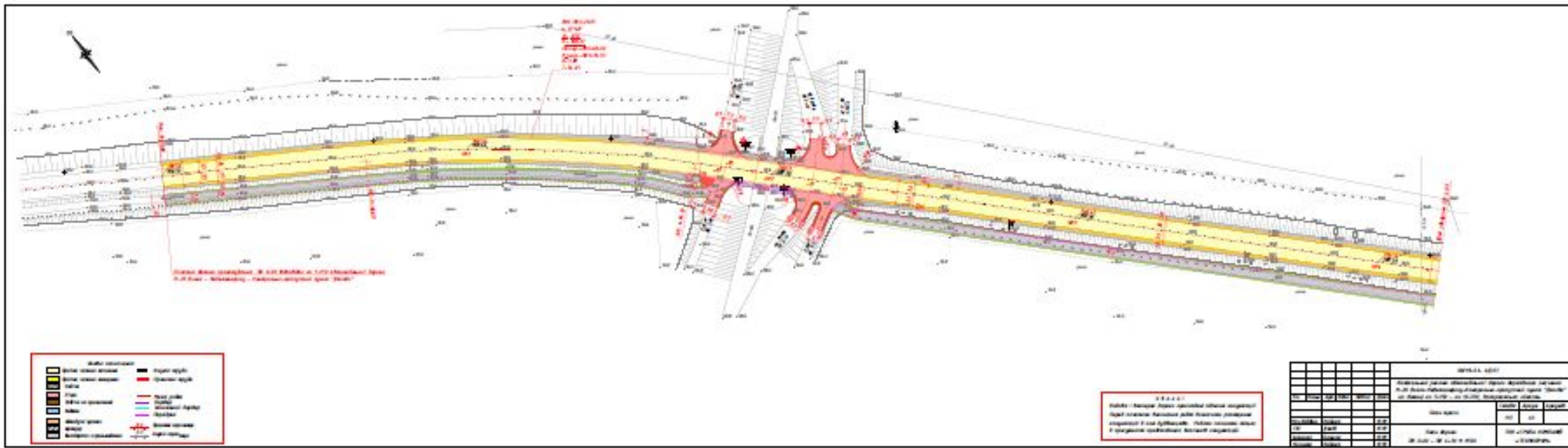
РД 52

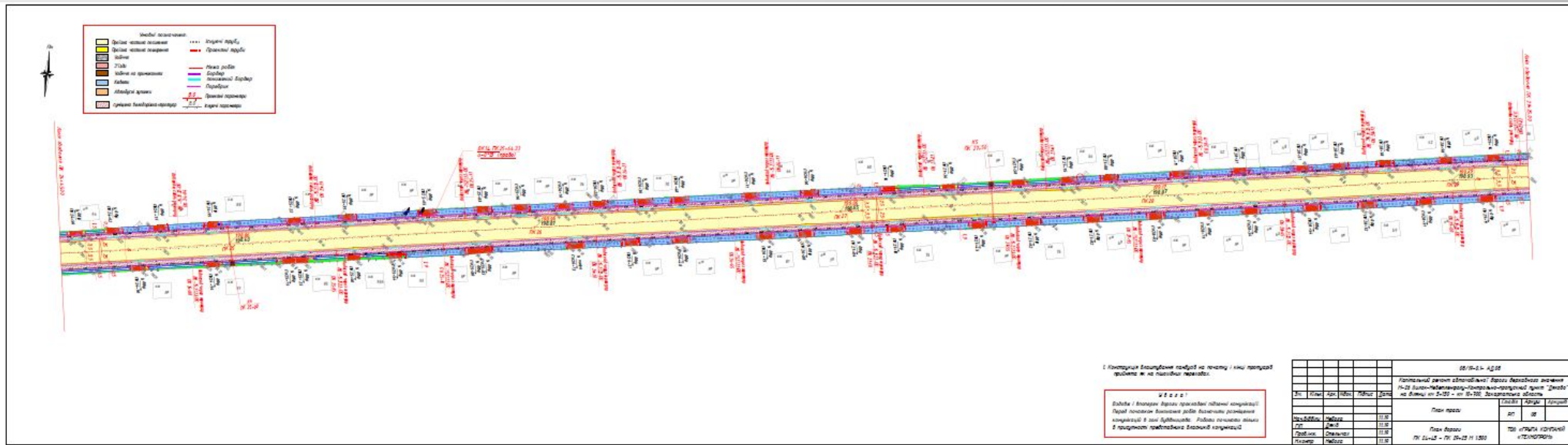
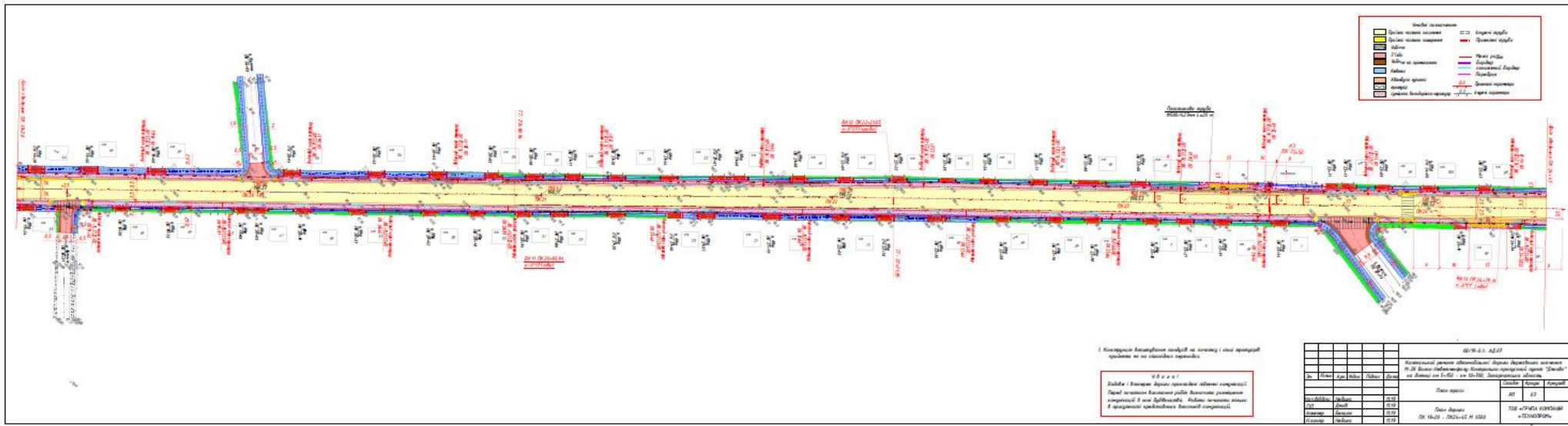
Генератор: []

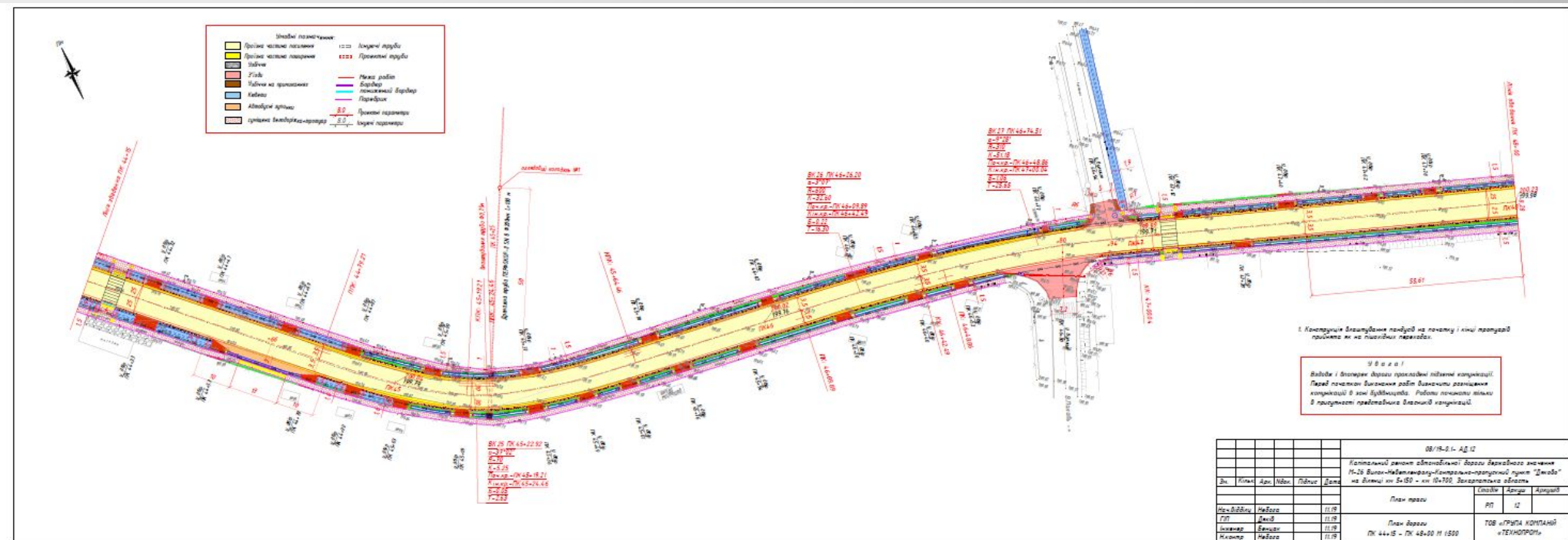
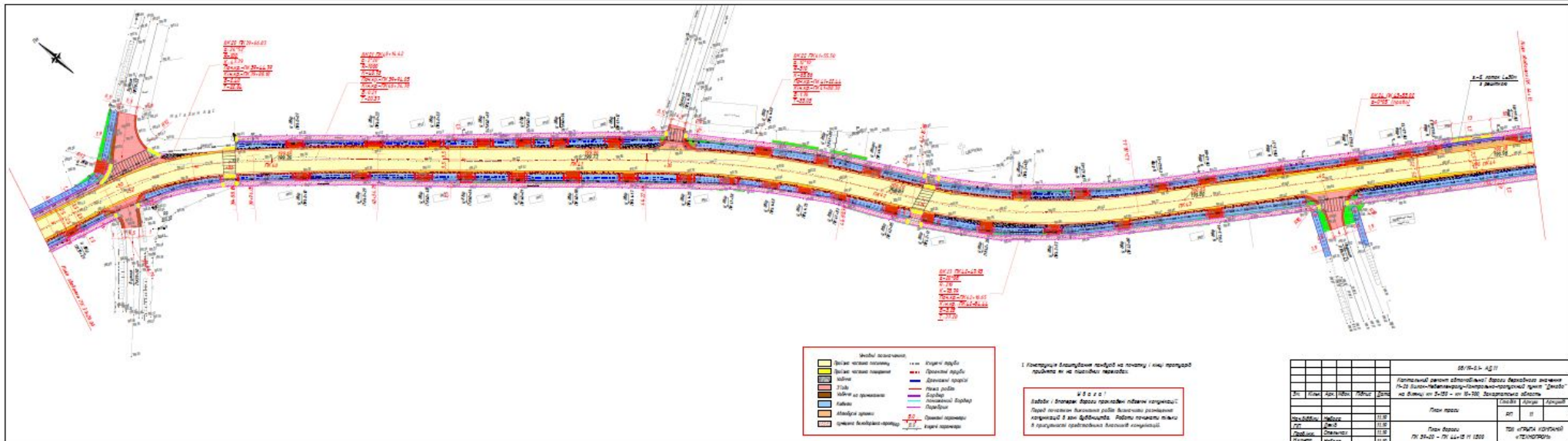
Лист № 1100

РД 52

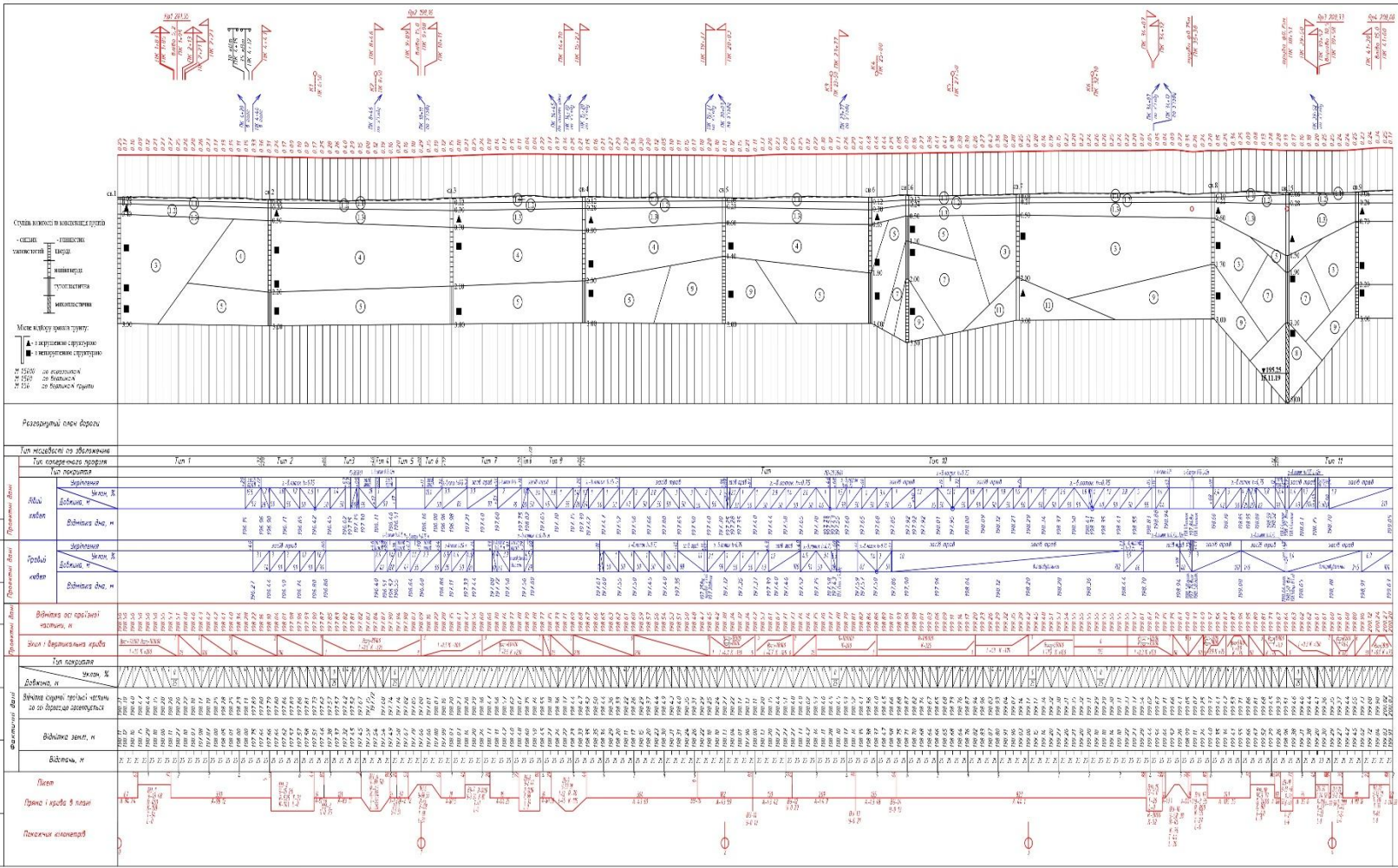
Детальні плани траси







Поздовжній профіль земляного полотна



Умовні позначення

- 11 Дорожній оді - асфальтобетон
- 10 Дорожній оді - шпальт асфальту з прокладкою (11а)
- 9 Дорожній оді - пішохід-трававий оді (6а)
- 8 ґрунтово-розчиновий оді - суцільний шпальт, вишкарбуваний (9а)
- 7 Суцільна жовто-бура, жовто-оранжева, темпо-коричнева, жовтий шаровий, вишкарбуваний (35а)
- 6 ґрунтово-розчиновий оді - цементно-песочний, цементно-песочний, цементно-песочний, цементно-песочний (35а)
- 5 ґрунтово-розчиновий оді - цементно-песочний, цементно-песочний, цементно-песочний, цементно-песочний (35а)
- 4 ґрунтово-розчиновий оді - цементно-песочний, цементно-песочний, цементно-песочний, цементно-песочний (35а)
- 3 ґрунтово-розчиновий оді - цементно-песочний, цементно-песочний, цементно-песочний, цементно-песочний (35а)
- 2 ґрунтово-розчиновий оді - цементно-песочний, цементно-песочний, цементно-песочний, цементно-песочний (35а)
- 1 ґрунтово-розчиновий оді - цементно-песочний, цементно-песочний, цементно-песочний, цементно-песочний (35а)

Інженерно-технологічний ухвалу

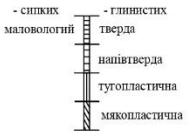
власник: О.С.С.С.С.
користувач: В.Т.Т.Т.Т.

№ 01/01-01/01				
Кваліфікований фахівець: [Ім'я]				
№	Вид	Датум	Зміст	Підпис
1	Дорожній оді	01.01.2024	Введення в дію	[Підпис]
2	Дорожній оді	01.01.2024	Введення в дію	[Підпис]
3	Дорожній оді	01.01.2024	Введення в дію	[Підпис]

Умовні позначення

- ① Дорожній одяг - асфальтобетон
- ② Дорожній одяг - щебінь андезиту з пропиткою (41а)
- ③ Дорожній одяг - піщано-гравійна суміш (6а)
- ④ Грунтово-рослинний шар - суглинок чорний, напівтвердий (9а)
- ⑤ Суглинок жовто-бурий, жовто-коричневий, темно-коричневий, важкий шилуватий, напівтвердий (35в)
- ⑥ Глина зеленувато-сіра, зеленувато-жовта, зелена, легка шилувата, напівтверда, місцями з включеннями гальки до 10% (35б)
- ⑦ Глина темно-зелена, зеленувато-сіра, зеленувато-жовта, зелена, легка шилувата, тугоплагстична (8а)
- ⑧ Глина зелена, зеленувато-сіра, легка шилувата, м'якоплагстична (8а)
- ⑨ Глина жовто-сіра, жовта, жовто-бура, жовто-коричнева, легка шилувата, тугоплагстична (8а)
- ⑩ Глина жовта, жовто-бура, легка шилувата, м'якоплагстична (8а)
- ⑪ Пісок жовто-бурий, шилуватий, маловологий (29а)
- ⑫ Гравійно-гальковий ґрунт з суцільним заповнювачем, сірий, жовто-бурий, вологий (6а)
- ⑬ Гравійно-гальковий ґрунт з піщаним заповнювачем жовто-бурого кольору до 30% (6а)

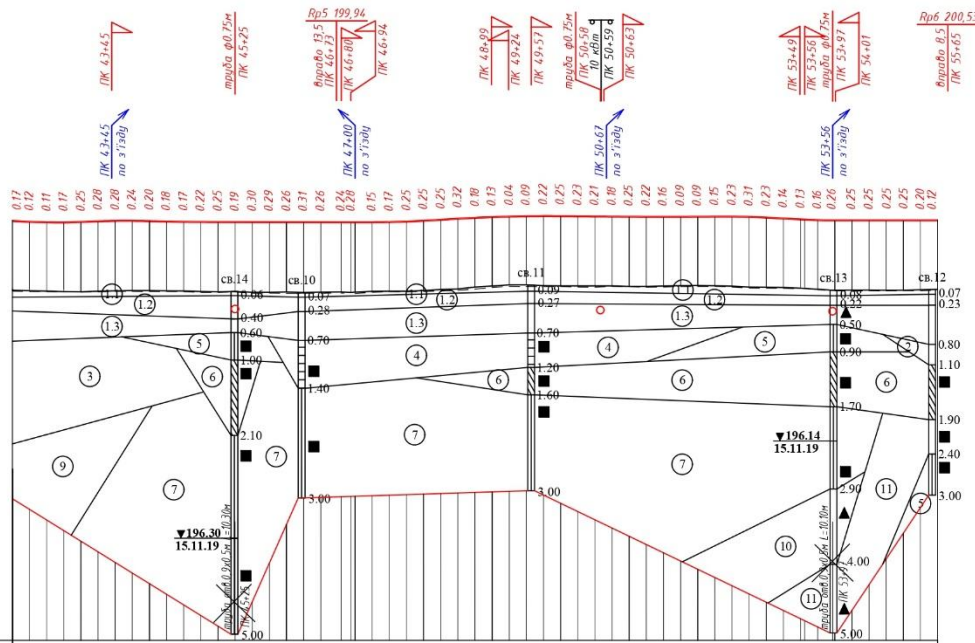
Ступінь вологості та консистенції ґрунтів



Місце відбору зразків ґрунту:

- ▲ - з порушеною структурою
- - з не порушеною структурою

M 1:5000 по горизонталі
M 1:500 по вертикалі
M 1:50 по вертикалі ґрунту



Розгорнутий план дороги

Тип місцевості по зболюженню

Тип поперечного профіля

Тип покриття

Лівий квіт

Правий квіт

Відмітка осі проїзної частини, м

Ухил і вертикальна крива

Тип покриття

Довжина, м

Відмітка сичувої проїзної частини по осі дорожці, що проектується

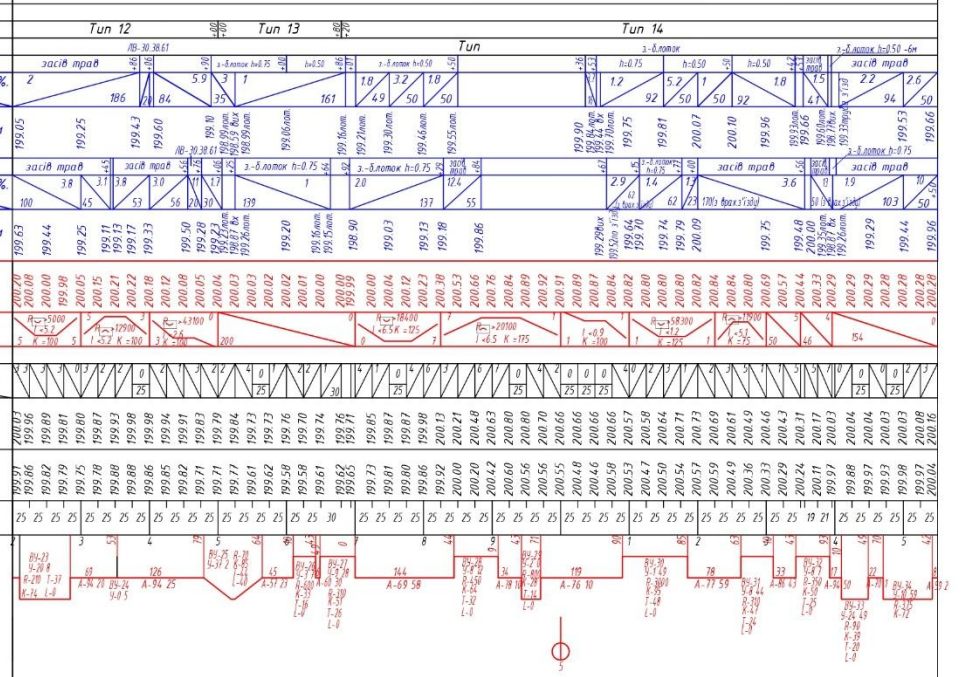
Відмітка землі, м

Відстань, м

Пікет

Пряма і крива в плані

Показчик кілометрів



Інженерно-геологічну частину

нанесла: О.Стельмах

перевірив: В.Талах

08/19-01- А.Д.

Капітальний ремонт автомобільної дороги державного значення М-26 Вилки-Невельденфолу. Контрольно-пропускний пункт "Джово" на ділянці км 5+150 - км 10+700, Закарпатська область.

Зм.	Кільк	Арк	Підк.	Підпис	Дата
Нач.відділу	Небога				12.19
ГП	Джків				12.19
Н.контр.	Небога				12.19

Дорожній одяг

РП

Поздовжній профіль

ТОВ «ГРУПА КОМПАНІЙ «ТЕХНОПРОМ»

ПК 42+00- ПК 55+50

Капітальний ремонт автомобільної дороги загального користування державного значення М-26 Вилоч – Неветленфолу-контрольно-пропускний пункт “Дяково” на ділянці км 5+150 - км 10+700, Закарпатська область

Дякуємо за увагу!!!