

Духовное краеведение Подмосковья

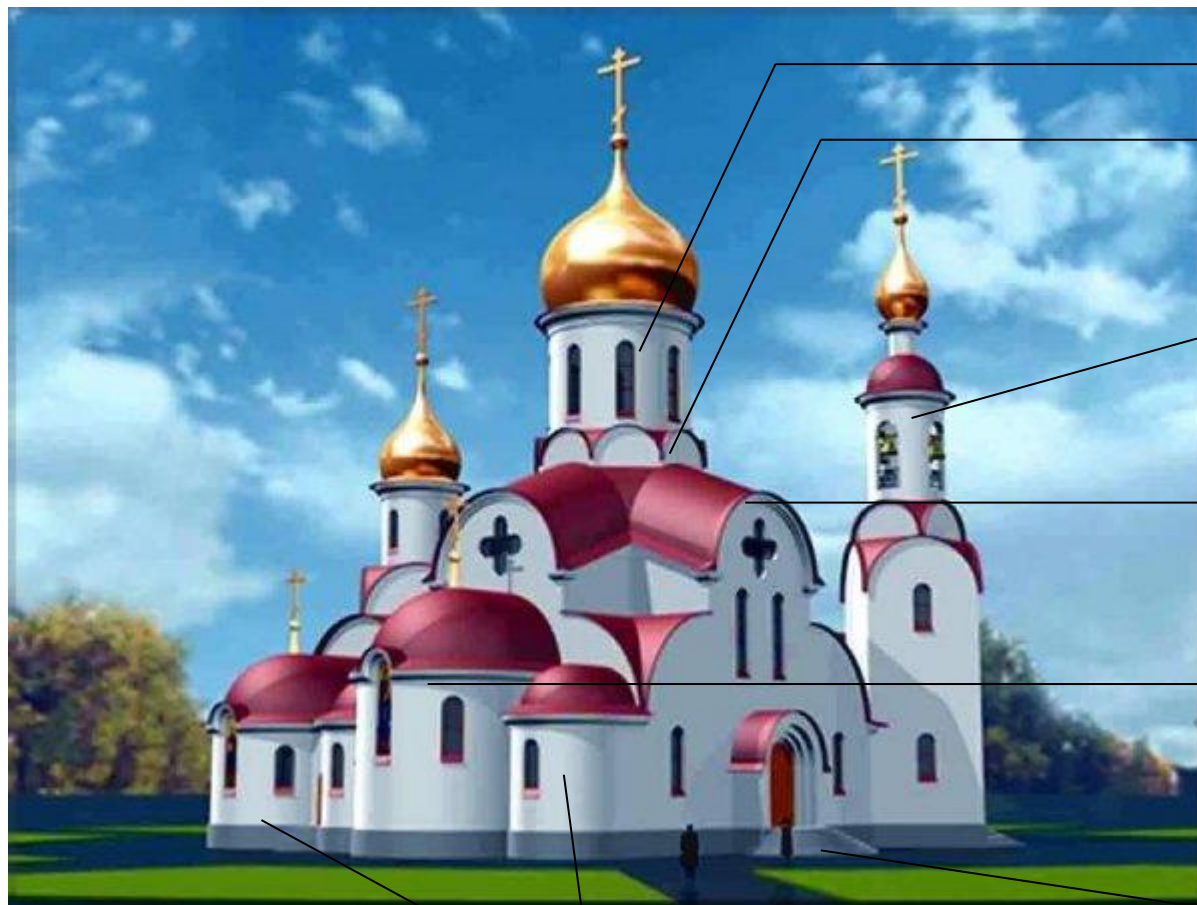
**Древнерусское зодчество:  
внешний вид и духовный смысл  
православного храма**

Презентация к уроку № 10.

Презентацию выполнила  
Учитель географии и краеведения  
МОУ СОШ № 11 г. Серпухова  
Кириллина Н.В.

Храм – это дом, посвященный Богу, в который люди приходят, чтобы молиться.  
Храм соединяет в себе мир земной и Небесный.

**Купола храма** – гигантские свечи, устремлённые в небо.



**Бараба**

**и  
Кокошник**

**и**

**Звонниц**

**а**

**Закомар**

**а**

**Алтар**

**ь**

**Паперт**

**ь  
Апсид**

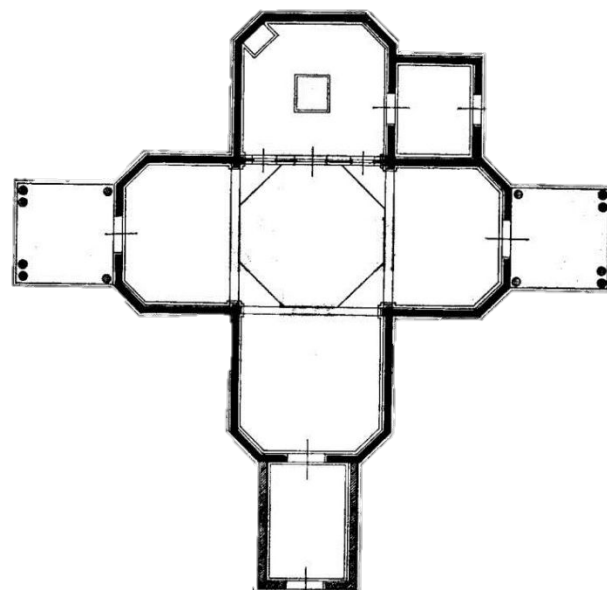
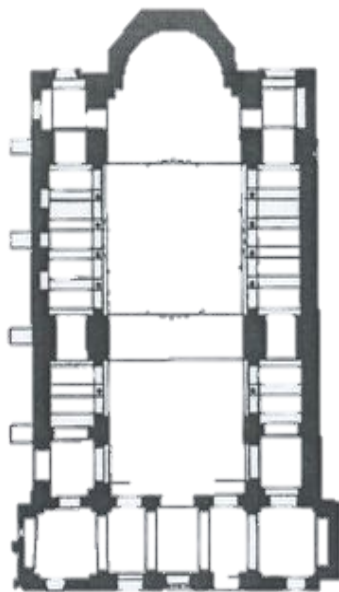
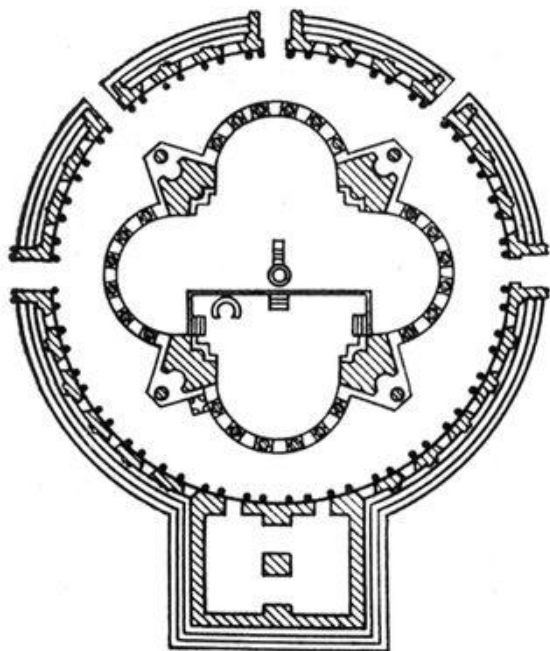
**ы**

Христианские зодчие строили храмы, похожими на **базилику** (корабль), ведь церковь подобна кораблю, плывущему по бурным волнам моря жизни.

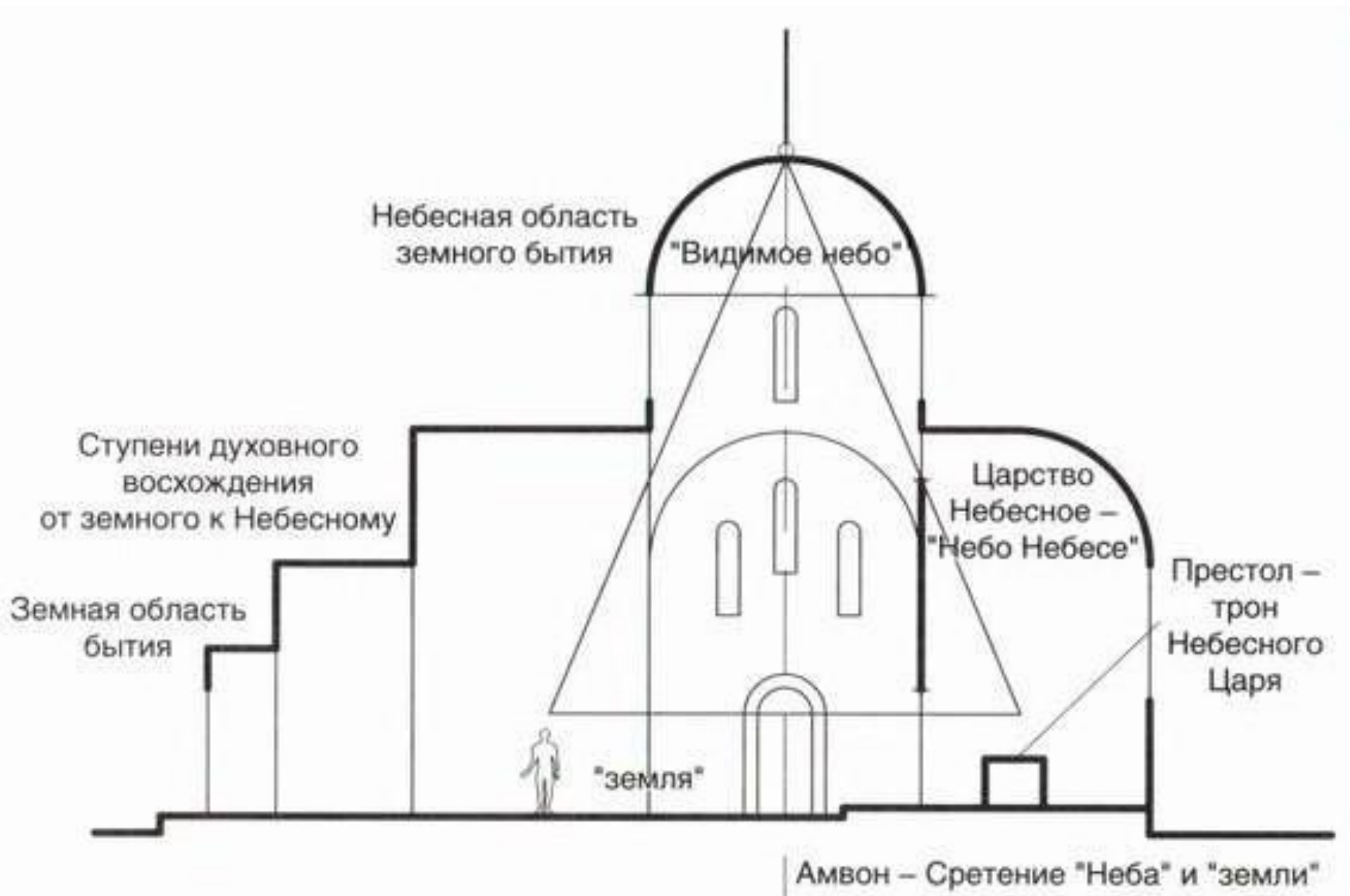
**БАЗИЛИКА** (от греч. basilike - царский дом), прямоугольное в плане здание, разделенное внутри рядами колонн или столбов на продольные части

ИЛ

Похожими на **ротонду** (круг) или **крест**.



# Трёхчастное строение храма





# Алтарь





# Иконостас



**Иконостас** - алтарная перегородка, разделяющая алтарь и среднюю часть храма.

Состоит из икон, расположенных ярусами. Число ярусов бывает от трех до пяти.









**Местный ряд.** В центре – «Царские врата». На северных и южных вратах – Архангелы Гавриил и Михаил.

**Праздничный ряд.** Иконы праздников, Рассказывающих о Священной истории.

**Деисусный ряд.** Иллюстрации к Новому Завету. Иконы символизируют моление церкви к Христу, завершающееся Страшным судом.

**Пророческий ряд.** На иконах изображены пророки, возвещающие о приходе Мессии. В центре – икона Божией матери «Оранта» («Знамение») или «Молящаяся».

**Праотеческий ряд.** Здесь иконы ветхозаветных праотцов от Адама до Моисея. В центре – Ветхозаветная Троица.

Верх иконостаса увенчивается изображением распятия.

1. Икона «Тайная вечеря»
2. Икона Спаса
3. Икона Богородицы
4. Икона «Спас в Силах»  
или  
«Спас на престоле»
5. Местная икона

**Горящая свеча** в храме символизирует молитву.

**Лампада** означает собой свет Новозаветного Евангельского учения, который освещает наши жизненные стези в непроглядном мраке земного существования.

Вместе со светом зажженная свеча излучает тепло, которая символизирует теплоту нашей молитвы и нашей любви к Тому, ради Кого мы ее зажигаем.

Кроме этого, зажженная свеча или лампада является материальной жертвой (она ведь стоит денег), которая, соединившись с искренней и теплой молитвой, имеет перед Богом немалое значение.

**Колокольный звон** – это выражение молитв христиан, в которых они каются, радуются и прославляют Бога.

**Ладан** - это смола очень редкого дерева, произрастающего в Аравии в Восточной Африке и Индии.

**Храмы расписываются по определённым правилам – канонам.**

В куполе – Христос Вседержитель;

Над алтарём – Богородица;

В верхней части храма – святые и пророки;

В средней – сюжеты Евангелия, рассказывающие о земной жизни Христа;

Внизу – мученики, святители, цари и святые Церкви.

Над Горним местом – икона Спасителя.

Главное богослужение в православном храме называется Литургией. Во время Литургии совершается таинство Причащения (Евхаристия), установленное Иисусом Христом во время Тайной Вечери.



**Лебедев Клавд.  
Вас.  
Причащение  
народа.  
XIX в.**



## **Вариант 1 – 4**

1. Что символизирует в храме горящая свеча и колокольный звон?
2. Считается, что православные храмы имеют трёхчастное внутреннее строение. Назовите каждую часть храма.

## **Вариант 1**

3. Что такое храм в понимании христиан?

## **Вариант 2**

3. Что символизирует купол храма изнутри?

## **Вариант 3**

3. Что находится в алтаре храма?

## **Вариант 4**

3. Как называется место в храме, где находятся молящиеся люди?

## **Вариант 1**

4. Какая часть православного храма называется закомарой?

## **Вариант 2**

4. Какая часть православного храма называется барабаном?

## **Вариант 3**

4. Какие части православного храма называются кокошниками?

## **Вариант 4**

4. Какая часть православного храма называется апсидой?



## **Вариант 1**

5. Какие храмы называют базиликами, а какие ротондами?

## **Вариант 2**

5. Как называют главное богослужение в храме?

Какое Таинство совершается во время него и кем оно было установлено?

## **Вариант 3**

5. Назовите каноны, по которым расписывают храмы внутри?

## **Вариант 4**

5. Где в храме размещается иконостас?

Что называют иконостасом? Что символизирует иконостас?

## **Вариант 1**

6. Каковы особенности храмового зодчества XV века?

## **Вариант 2**

6. Каковы особенности храмового зодчества XVI века?

## **Вариант 3**

6. Каковы особенности храмового зодчества XVII века?

## **Вариант 4**

6. Что означает различие в количестве куполов над храмами?