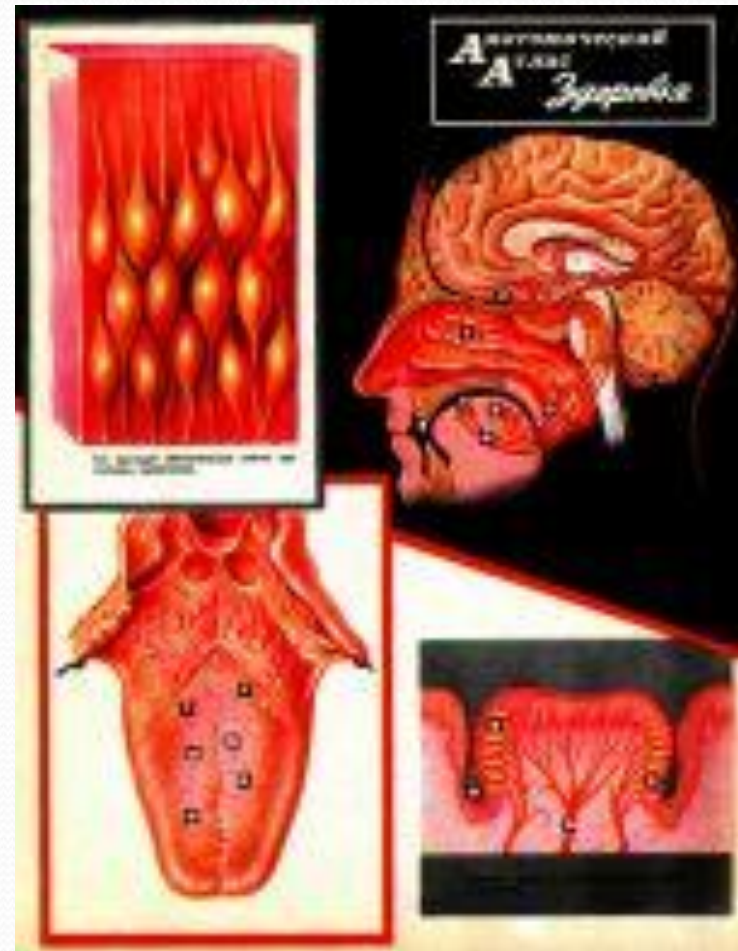


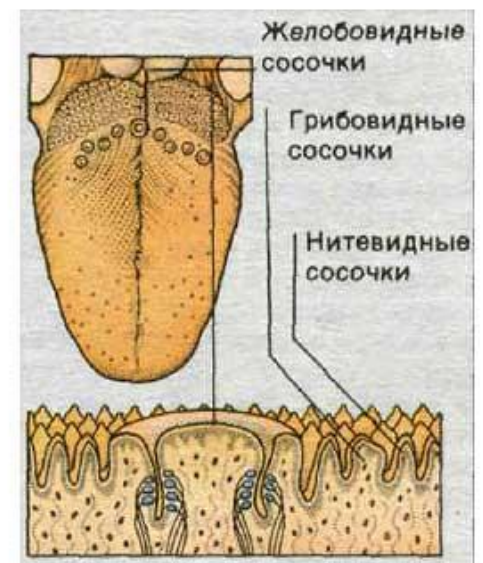
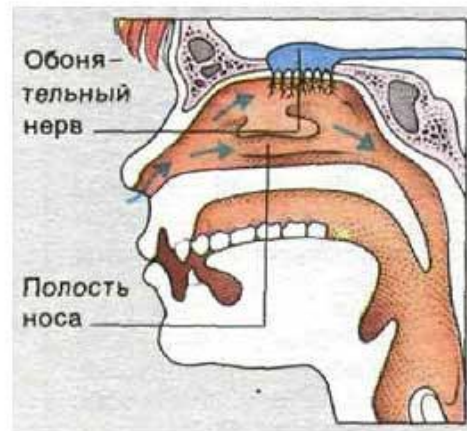
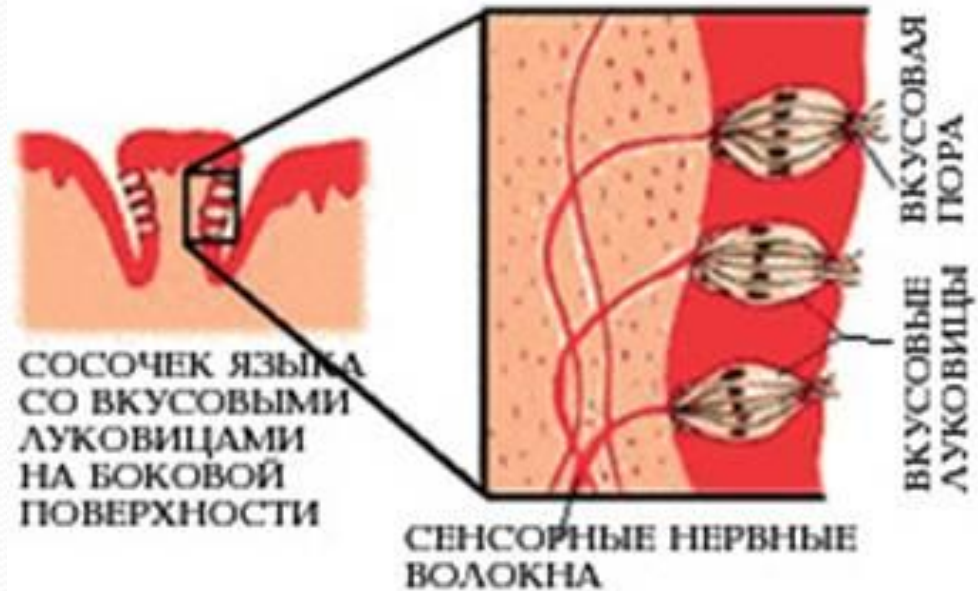
Орган Вкуса

Орган вкуса

Вкусовой анализатор играет важную роль в деятельности пищеварительной системы. Он представляет информацию о химическом составе и качестве пищи. Кроме того, располагаясь в начальном отделе пищеварительной системы, вкусовой анализатор рефлекторно воздействует на железы (слюнные железы, железы ЖКТ, печень, поджелудочную железу) и тем самым регулирует их деятельность.



Вкусовые рецепторы находятся в полости рта и представлены вкусовыми клетками, которые входят в состав вкусовых почек – луковиц. Они расположены в основном на языке в области грибовидных, желобовидных и листовидных сосочков. Совокупность вкусовых почек в полости рта составляет **орган вкуса**.



Вкусовые рецепторы функционально специализированы: сладкое воспринимается кончиком языка, кислое – боковой поверхностью, горькое – корнем языка, соленое – всей поверхностью языка.

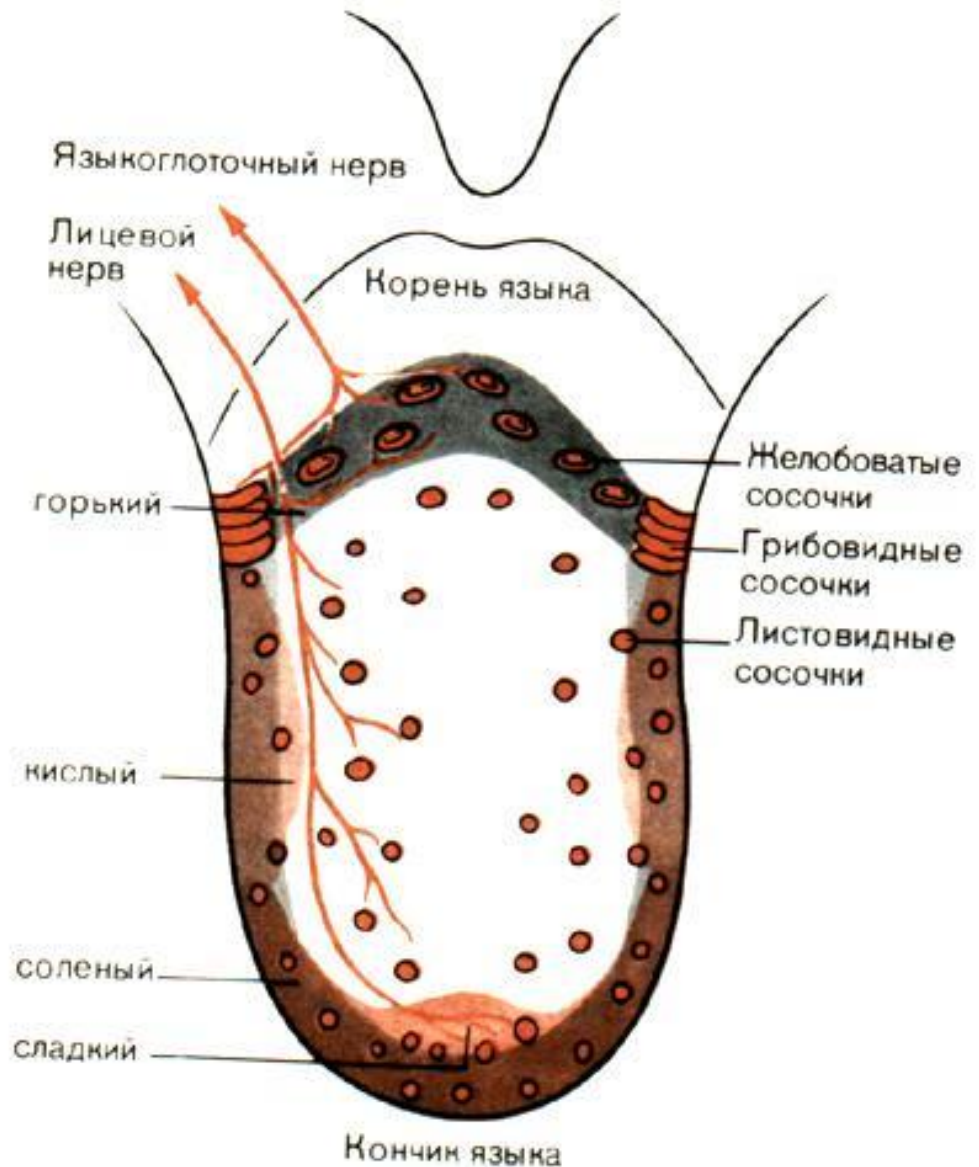
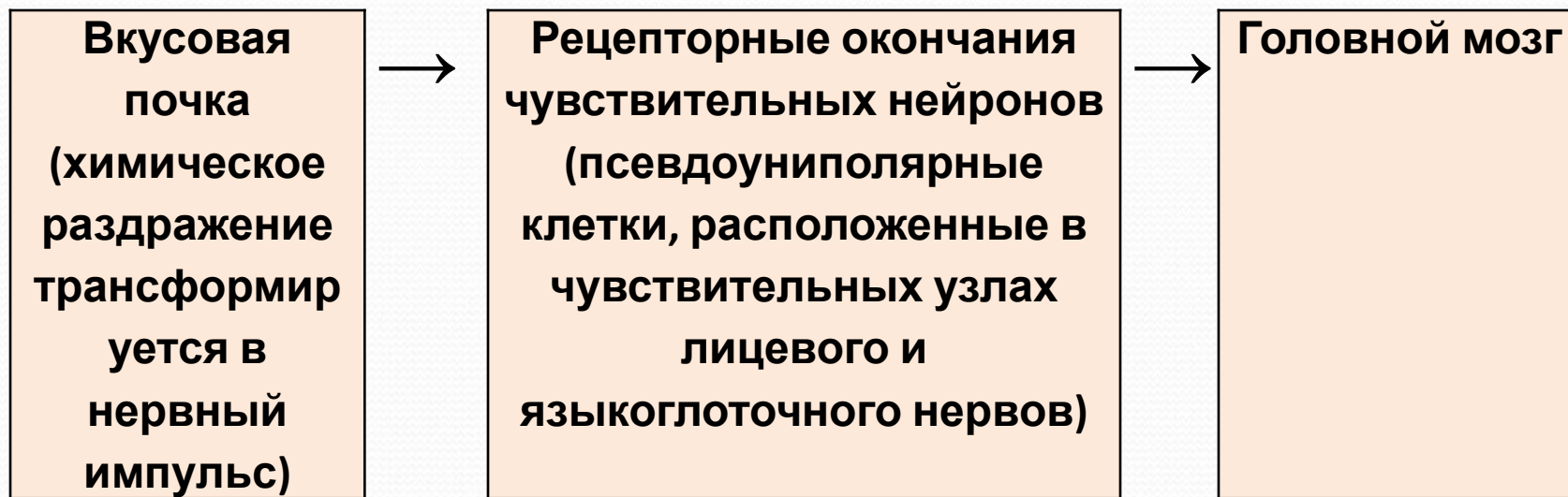


Схема вкусового анализатора



Общая чувствительность языка обеспечивается V, IX и X парами черепных нервов (тройничным, языкоглоточным и блуждающим). Центральные отростки этих нейронов направляются в головной мозг. Подкорковые и корковые центры обонятельного и вкусового анализаторов функционально связаны и расположены в одних и тех же структурах центральной нервной системы.

